

# รายวิชา ภาษาไทย

รหัสวิชา ท๑๒๑๐๑

ชั้นประถมศึกษาปีที่ ๒

เรื่อง สร้างสรรค์คำควบแท้ (ว)

ครูผู้สอน ครูพรนภา ผามบอน



เรื่อง  
สร้างสรรค์  
คำควบแท้(ว)





## จุดประสงค์การเรียนรู้

๑. จำแนกคำควบแท้ที่มี ว เป็นพยัญชนะควบได้
๒. อ่านและเขียนคำควบแท้ที่มี ว เป็นพยัญชนะควบได้
๓. เห็นความสำคัญของการอ่านและเขียนคำได้ถูกต้อง



# คำควบกล้ำ

คำควบแท้

คำควบไม่แท้

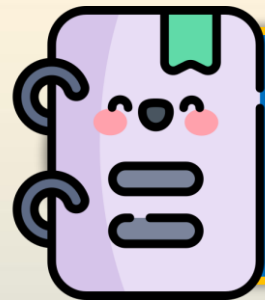


## คำควบแท้

คำหรือพยางค์ที่มีพยัญชนะต้นสอง  
ตัวเรียงกัน ประสมสระเดียวกัน

อ่านออกเสียงพยัญชนะต้นทั้งสอง  
ตัวพร้อมกัน





# คำควบแท้

พยัญชนะควบ

ร

ล

ว



# คำควบแท้ที่มี ว เป็นพยัญชนะควบ

ก

ไก่

ข

ไข่

ค

ควาย

ควบ

ว

# กิจกรรม

“จำแนกคำควบแท้”





อ่านออกเสียงคำและ  
วงกลมล้อมรอบ  
คำควบแท้ที่มี ว  
เป็นพยัญชนะควบ



ควงแขน	เขว	แหวน	แกว่ง
แตงกวา	ควร	กวยจับ	ขวน้ำ
ควบคุม	กวาดตา	ของขวัญ	ควาญ
แคว้น	ไขว่ห้าง	แหว่ง	กวี
แขวง	กวดชั้น	หวาน	ขวาน

# กิจกรรม

“การ์ดคำควบแห้”



ขวาน



พ่อใช้ขวานผ่าฟืน





## กิจกรรมของปลายทางในวันนี้



### คำชี้แจงกิจกรรมนักเรียน

๑. นักเรียนฟังคำชี้แจงการทำกิจกรรม
๒. นักเรียนทำการ์ดคำควบแท้ (ว)



### คำชี้แจงกิจกรรมครู

๑. ครูชี้แจงการทำกิจกรรม
๒. ครูเดินดูนักเรียน และให้คำปรึกษาตามความเหมาะสม



ขวาน



การ์ดคำควบแท้

สามารถดาวน์โหลดได้ที่ [www.dltv.ac.th](http://www.dltv.ac.th)





นำเสนอผลงาน

# สรุป บทเรียน



# คำควบแท้ที่มี ว เป็นพยัญชนะควบ

ก

ไก่

ข

ไข่

ค

ควาย

ควบ

ว





## บทเรียนครั้งต่อไป

# เรื่อง ชวนทบทวน คำควบไม่แท้

สิ่งที่ต้องเตรียม

- ใบงานที่ ๑๒ เรื่องคำควบไม่แท้

สามารถดาวน์โหลดได้ที่

[www.dltv.ac.th](http://www.dltv.ac.th)



# คำควบบแท้ (จ)

