

รายวิชา สังคมศึกษา

รหัสวิชา สด๒๑๐๑

ชั้นประถมศึกษาปีที่ ๒

เรื่อง ศาสนาในประเทศไทย

ครูผู้สอน ครูสุดารัตน์ ปัญญาดี



จุดประสงค์การเรียนรู้

จำแนกข้อมูลศาสนา คัมภีร์และสถานที่ประกอบพิธีกรรมพร้อมเสนอแนวทางในการอยู่ร่วมกับผู้อื่นได้อย่างมีความสุข

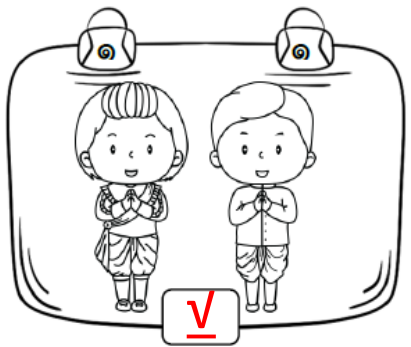
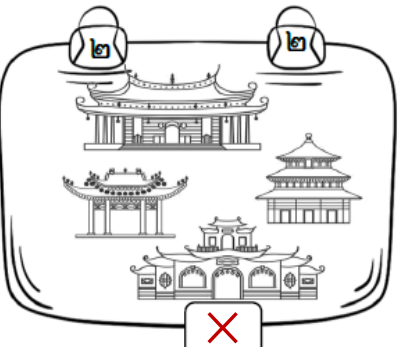
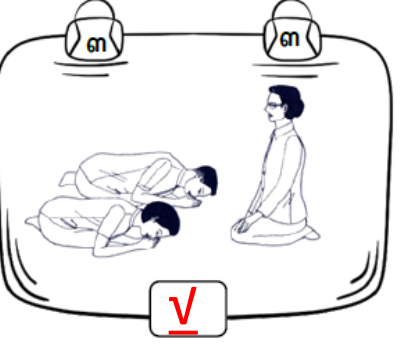
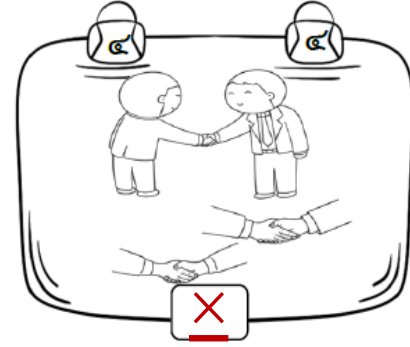


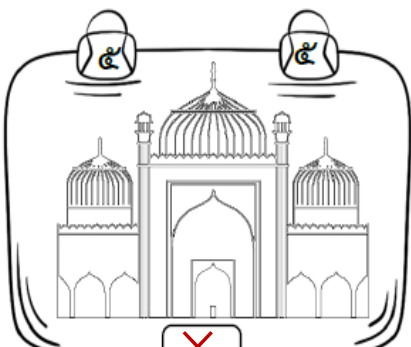
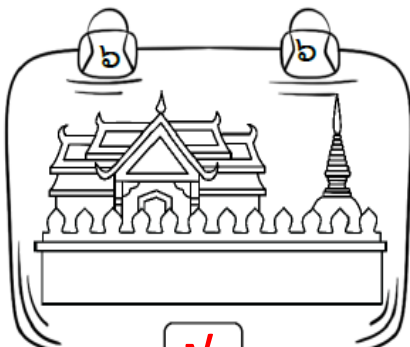
เฉลยใบงานที่ ๑
เรื่อง ความสำคัญ
ของศาสนา



ตอนที่ ๑ : ให้นักเรียนทำเครื่องหมาย ✓ ใต้ภาพที่เป็นเอกลักษณ์ไทย

พร้อมเขียนเอกลักษณ์นั้นให้ถูกต้องและทำเครื่องหมาย ✗ ใต้ภาพที่ไม่ใช่เอกลักษณ์ไทย

	
--	--

Activate Windows
Go to Settings to activate Windows.

ตอนที่ ๒ : ให้นักเรียนนำข้อความไปเติมในช่องว่างให้ถูกต้อง



ฉัน(๑).....**ภูมิใจ**.....ที่เกิดมาเป็นคนไทย ที่มีเอกลักษณ์งดงาม คือ (๒).....

(๓).....**การไหว้**.....ที่แสดงถึงความอ่อนน้อมถ่อมตน และมี(๔).....**วัด**.....ที่เป็นสถานที่ที่

งดงาม ฉันจะรักษาการไหว้ และการกราบ โดย(๕).....**ปฏิบัติให้ถูกต้อง**.....ฉันจะรักษาวัด

ให้สวยงามไว้โดย(๖).....**รักษาวัดให้สะอาด**.....





คำถาม

เราได้เรียนรู้เกี่ยวกับ
ศาสนาอะไรบ้าง



ศาสนาพุทธ



ศาสนาคริสต์



ศาสนาอิสลาม



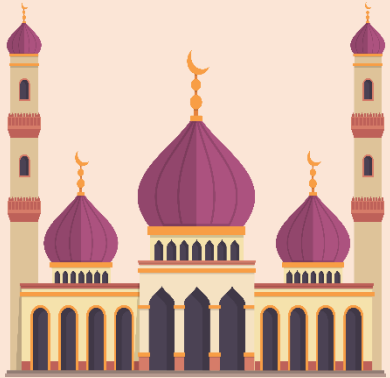
กิจกรรม จับคู่ศาสนา



ศาสนาพุทธ

ศาสนาคริสต์

ศาสนาอิสลาม



อัลกุรอาน





คำถาม

การนับถือศาสนาต่างกัน
สามารถอยู่ร่วมกันได้หรือไม่
อย่างไร



วิเคราะห์สถานการณ์

นกและบีมเป็นเพื่อนรักกัน นกนับถือศาสนาพุทธ ส่วนบีมนับถือศาสนาอิสลาม นกอยากให้บีมมานับถือศาสนาพุทธ จึงมักจะทะเลาะกันอยู่เสมอ

วิเคราะห์สถานการณ์

ลัมนับถือศาสนาพุทธ แข่งนับถือศาสนา
อิสลาม ทุกวันอาทิตย์ลัมนจะไปโบสถ์คริสต์
ส่วนแข่งจะไปทำบุญที่วัดในทุกครั้งที่มีโอกาส
โดยไม่โกรธว่าเพื่อนจะไม่ไปด้วย

ใบงานที่ ๒ เรื่อง ศาสนาในประเทศไทย
 หน่วยการเรียนรู้ที่ ๖ เรื่อง ศาสนาความรู้
 แผนการจัดการเรียนรู้ที่ ๒ เรื่อง ศาสนาในประเทศไทย
 รายวิชา สังคมศึกษา รหัสวิชา ส๑๒๑๐๑ ภาคเรียนที่ ๒ ชั้นประถมศึกษาปีที่ ๒

คำชี้แจง ให้นักเรียนจำแนกข้อมูลเกี่ยวกับศาสนาลงในตารางและเสนอแนวทาง
 ในการปฏิบัติตน

๑. วัด ๒. โบสถ์ ๓. พระไตรปิฎก ๔. นบีมูฮัมหมัด
 ๕. มัสยิด ๖. พระเยซู ๗. อัลกุรอาน ๘. โบสถ์ ๙. พระพุทธเจ้า

	ศาสนา	คัมภีร์	สถานที่ประกอบพิธี
ศาสนาพุทธ			
ศาสนาคริสต์			
ศาสนาอิสลาม			

- ถ้าเพื่อนสนิทของนักเรียนนับถือศาสนาต่างจากนักเรียน จะต้องปฏิบัติตนอย่างไร

.....

ชื่อ.....นามสกุล.....ชั้น.....เลขที่.....

หมายเหตุ ปรับเปลี่ยนได้ตามความเหมาะสมกับบริบทและการจัดการเรียนรู้ของสถานศึกษา



ใบงานที่ ๒

ศาสนาในประเทศไทย

สามารถดาวน์โหลดได้ที่ www.dltv.ac.th





กิจกรรมของปลายทางในวันนี้

คำชี้แจงกิจกรรมนักเรียน

ให้นักเรียนจำแนกข้อมูลที่เกี่ยวข้องกับศาสนาลงในตารางและเสนอแนวทางในการปฏิบัติตน

คำชี้แจงกิจกรรมครู

๑. แจกใบงานที่ ๒ เรื่อง ศาสนาในประเทศไทย
๒. อธิบายคำชี้แจงให้นักเรียนฟัง
๓. เดินดูนักเรียนในชั้นเรียนคอยให้คำแนะนำนักเรียน

ใบงานที่ ๒

เรื่อง ศาสนาในประเทศไทย



คำชี้แจง : ให้นักเรียนจำแนกข้อมูลที่เกี่ยวข้องกับศาสนาลงในตารางและ
เสนอแนวทางในการปฏิบัติตน

๑. วัด
๒. ไบเบิล
๓. พระไตรปิฎก
๔. นบีมุฮัมมัด
๕. มัสยิด
๖. พระเยซู
๗. อัลกุรอาน
๘. โบสถ์
๙. พระพุทธเจ้า

	ศาสนา	คัมภีร์	สถานที่ประกอบพิธี
ศาสนาพุทธ
ศาสนาคริสต์
ศาสนาอิสลาม

คำชี้แจง : ให้นักเรียนจำแนกข้อมูลที่เกี่ยวข้องกับศาสนาลงในตารางและ
เสนอแนวทางในการปฏิบัติตน

- ถ้าเพื่อนสนิทของนักเรียนนับถือศาสนาต่างจากนักเรียน
จะต้องปฏิบัติตนอย่างไร

.....

.....

.....

.....

.....

เฉลยใบงานที่ ๒

เรื่อง ศาสนาในประเทศไทย



คำชี้แจง : ให้นักเรียนจำแนกข้อมูลที่เกี่ยวข้องกับศาสนาลงในตารางและ
เสนอแนวทางในการปฏิบัติตน

	ศาสนา	คัมภีร์	สถานที่ประกอบพิธี
ศาสนาพุทธ	พระพุทธเจ้า	พระไตรปิฎก	วัด
ศาสนาคริสต์	พระเยซู	ไบเบิล	โบสถ์
ศาสนาอิสลาม	นบีมุฮัมมัด	อัลกุรอาน	มัสยิด

คำชี้แจง : ให้นักเรียนจำแนกข้อมูลที่เกี่ยวข้องกับศาสนาลงในตารางและ
เสนอแนวทางในการปฏิบัติตน

- ถ้าเพื่อนสนิทของนักเรียนนับถือศาสนาต่างจากนักเรียน
จะต้องปฏิบัติตนอย่างไร

.....
๑. เรียนรู้และเข้าใจศาสนาของเพื่อน

๒. ไม่บังคับให้เพื่อนให้มานับถือศาสนาเดียวกันกับตนเอง
.....
.....
.....

สรุปบทเรียน



บทเรียนครั้งต่อไป

เรื่องราวของเจ้าชายสิทธัตถะ

สิ่งที่ต้องเตรียม

ใบงานที่ ๓ เรื่องราวของเจ้าชายไทย

สามารถดาวน์โหลดได้ที่ www.dltv.ac.th

