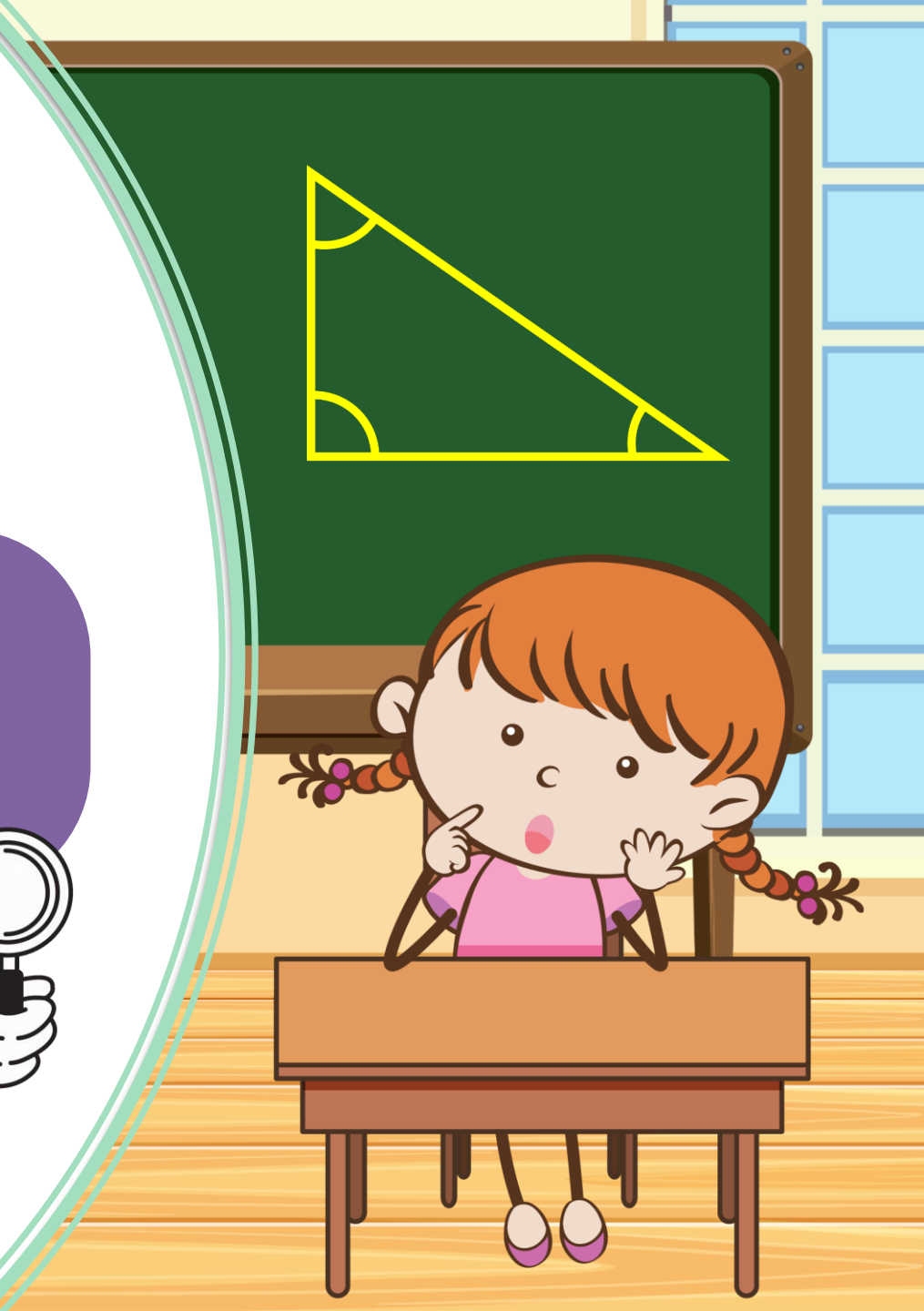


รายวิชา คณิตศาสตร์

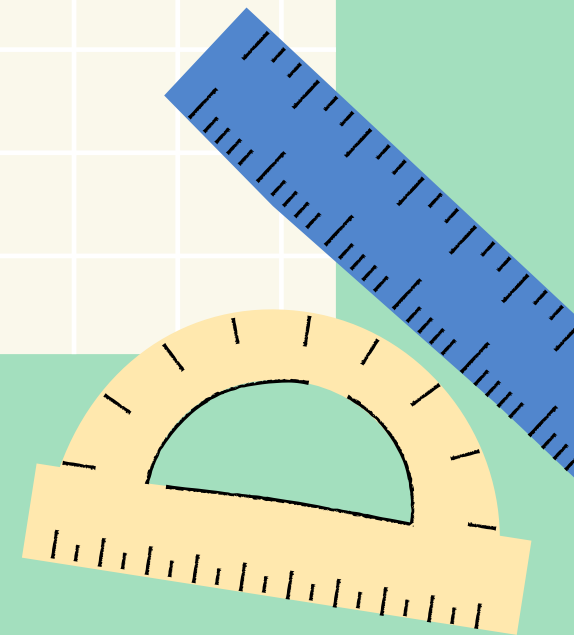
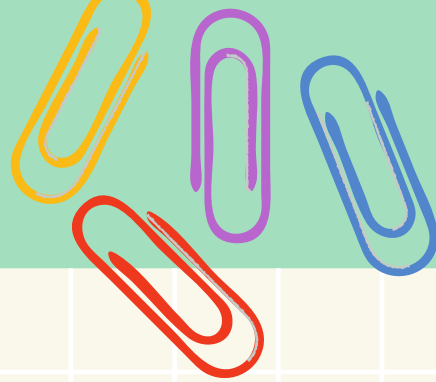
รหัสวิชา ค16101 ชั้นประถมศึกษาปีที่ 6

เรื่อง สำรวจมุมภายใน ของรูปสามเหลี่ยม

ครูผู้สอน ครูทรงพล ลิ่มทรงธรรม



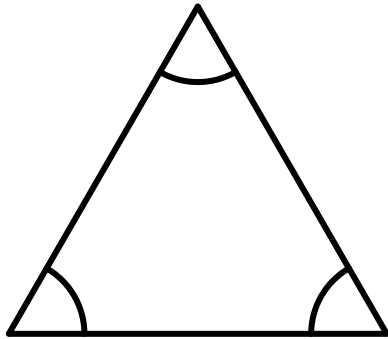
สำรวจมุมภายใน
ของรูปสามเหลี่ยม



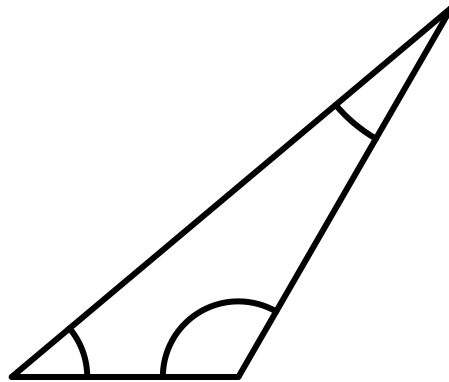
จุดประสงค์การเรียนรู้

บอกขนาดของมุมภายใน
ของรูปสามเหลี่ยมได้

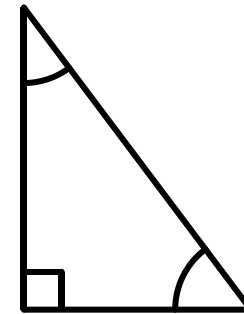
ทบทวนลักษณะของรูปสามเหลี่ยม



รูปที่ 1



รูปที่ 2

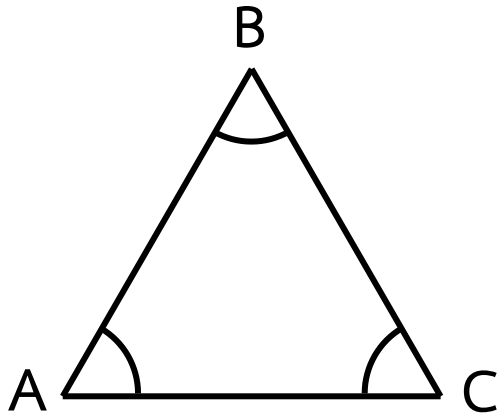


รูปที่ 3

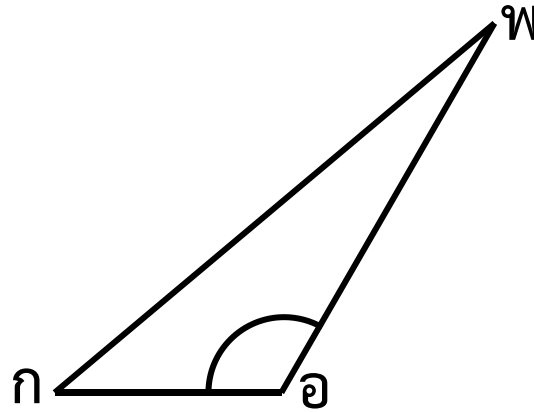
รูปสามเหลี่ยม เป็นรูปปิดที่อยู่บนระนาบ มีด้าน 3 ด้าน
แต่ละด้านเป็นส่วนหนึ่งของเส้นตรง และมีมุมภายใน 3 มุม



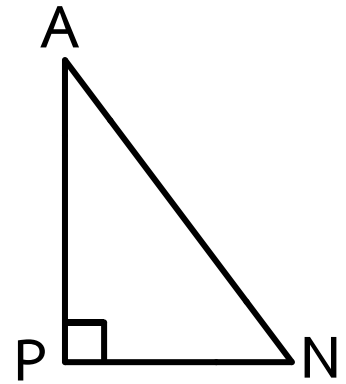
ระบุนิคมของรูปสามเหลี่ยม เมื่อพิจารณาจากขนาดของมุม



รูปที่ 1



รูปที่ 2



รูปที่ 3



รูปสามเหลี่ยม
มุมแหลม

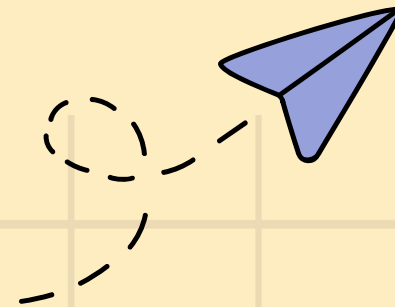


รูปสามเหลี่ยม
มุมป้าน



รูปสามเหลี่ยม
มุมฉาก

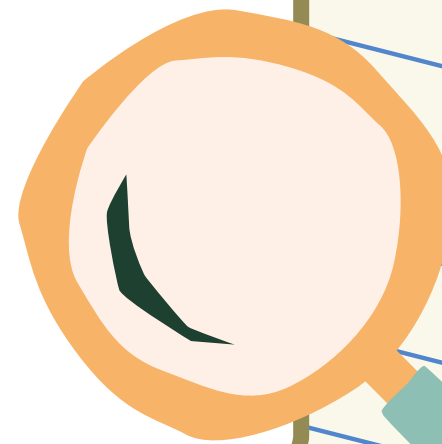
กิจกรรม
สำรวจมุมภายใน
ของรูปสามเหลี่ยม





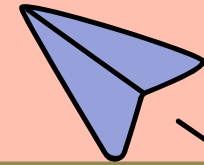
คำชี้แจงบทบาทครูปลายทาง

1. ครูแบ่งนักเรียนออกเป็นกลุ่ม กลุ่มละ 3 - 4 คน จากนั้นแจกกระดาษ A4 กลุ่มละ 1 แผ่น และแจกรูปสามเหลี่ยมให้กลุ่มละ 2 ชุด ประกอบด้วย รูปสามเหลี่ยมมุมแหลม รูปสามเหลี่ยมมุมฉาก รูปสามเหลี่ยมมุมป้าน อย่างละ 1 รูป
2. ครูเดินดูนักเรียน ให้คำแนะนำ และตรวจสอบความถูกต้อง

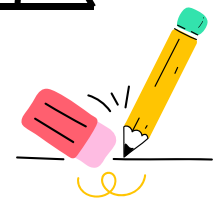
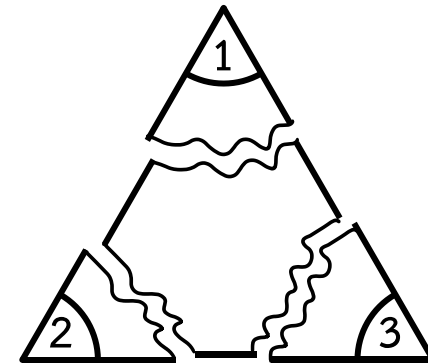
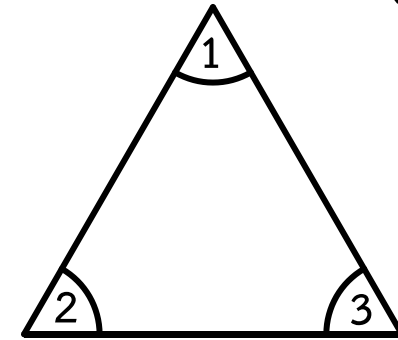




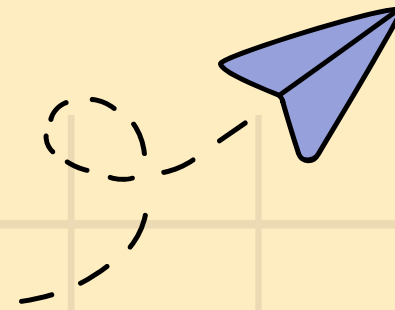
คำชี้แจงกิจกรรมนักเรียน

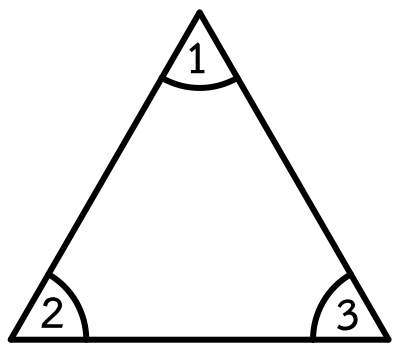
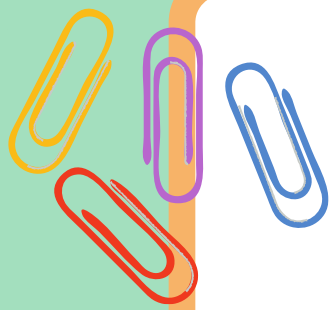


1. ให้นักเรียนเขียนตัวเลขกำกับที่มุม
2. ฉีกกระดาษส่วนที่เป็นมุมของรูปสามเหลี่ยม
3. สร้างมุมตรง โดยให้จุด O เป็นจุดยอดมุม และมี OA และ OB เป็นแขนของมุม แล้วนำมุมทั้งสาม จากที่ได้จากข้อ 2 มาวางเรียงต่อกันและไม่ซ้อนทับกัน โดยให้จุดยอดมุมของรูปสามเหลี่ยมทั้ง 3 มุม อยู่ที่จุด O
4. เมื่อทำเสร็จให้ทุกกลุ่มนำเสนอผลงาน
ร่วมกันตรวจสอบความถูกต้องและสรุปข้อค้นพบ

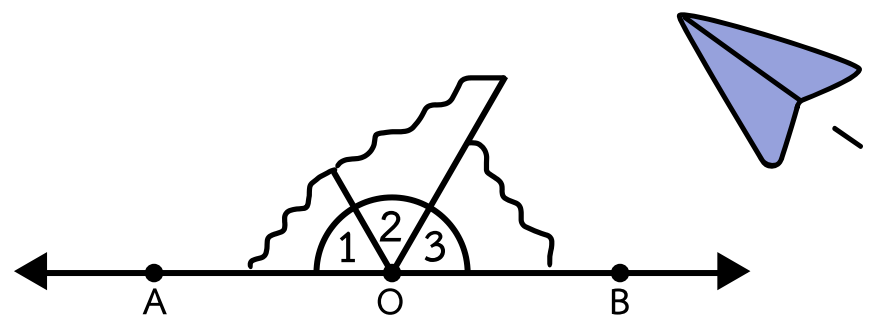
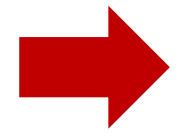


เฉลย กิจกรรม
สำรวจมุมภายใน
ของรูปสามเหลี่ยม

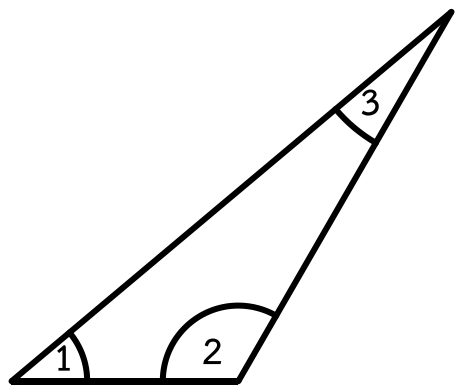
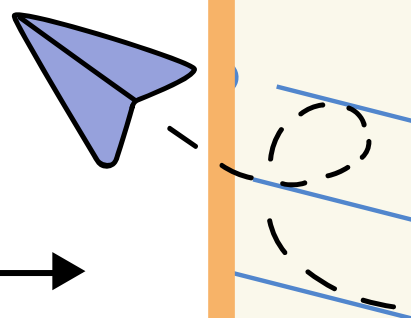




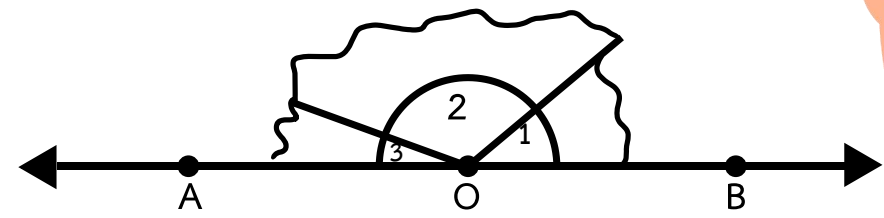
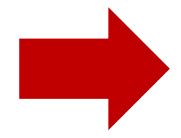
รูปที่ 1



$\hat{A}OB$ มีขนาด 180°

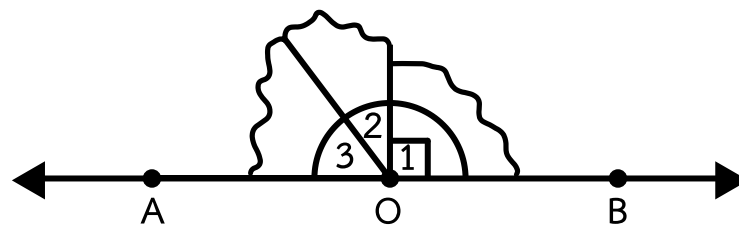
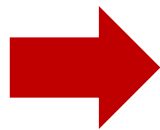
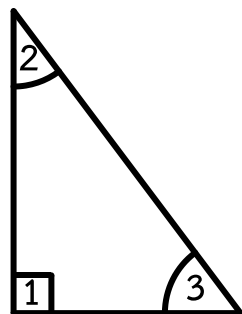


รูปที่ 2



$\hat{A}OB$ มีขนาด 180°

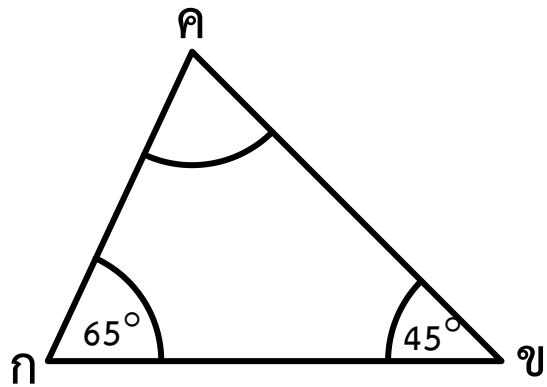




$\hat{A}OB$ มีขนาด 180°

ขนาดของมุมภายในของรูปสามเหลี่ยมรวมกัน
จะเท่ากับขนาดของมุมตรง คือ 180° หรือ 2 มุมฉาก





จากรูป หาขนาดของ ค

เนื่องจากขนาดของมุมภายในของรูปสามเหลี่ยมรวมกันได้ 180°

$$\text{จะได้ } \hat{ก} + \hat{ข} + \hat{ค} = 180^\circ$$

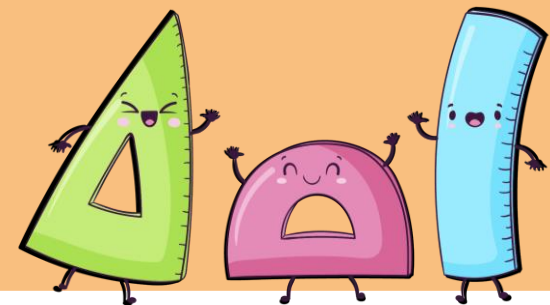
$$65^\circ + 45^\circ + \hat{ค} = 180^\circ$$

$$110^\circ + \hat{ค} = 180^\circ$$

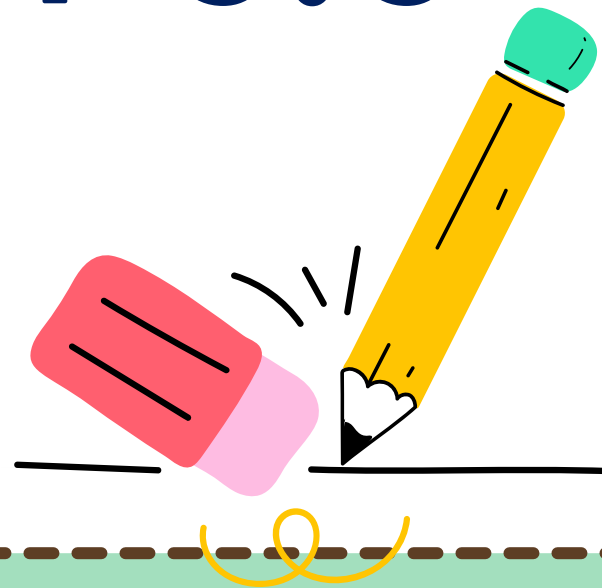
$$\hat{ค} = 180^\circ - 110^\circ$$

$$\hat{ค} = 70^\circ$$

ดังนั้น ค มีขนาด 70°



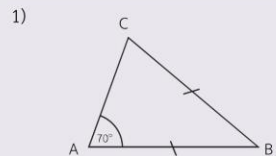
แบบฝึกหัด 6.6



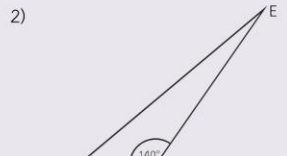


แบบฝึกหัด 6.6

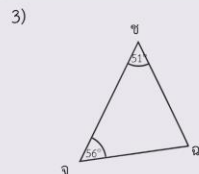
คำชี้แจง เติมคำตอบ



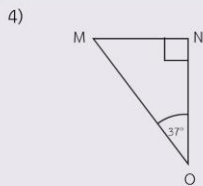
$\hat{A}CB$ มีขนาด องศา
 $\hat{A}BC$ มีขนาด องศา



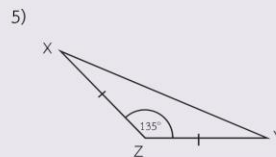
$\hat{C}ED$ มีขนาด องศา



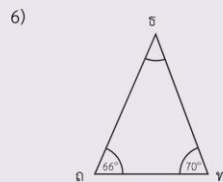
จฉข มีขนาด องศา



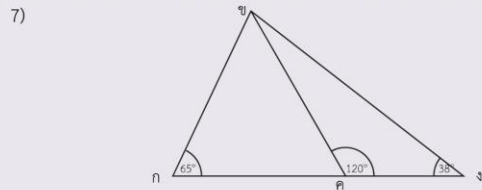
$\hat{N}MO$ มีขนาด องศา



$\hat{X}YZ$ มีขนาด องศา
 $\hat{Z}XY$ มีขนาด องศา

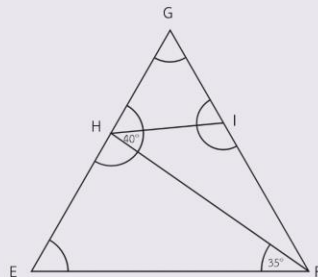


ถธท มีขนาด องศา



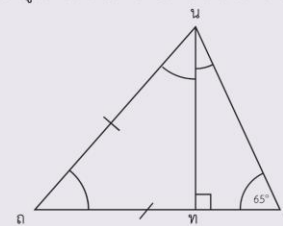
กคข มีขนาด องศา
 กขค มีขนาด องศา
 คขง มีขนาด องศา
 กขง มีขนาด องศา

8) กำหนดให้ $\triangle EFG$ เป็นรูปสามเหลี่ยมด้านเท่า

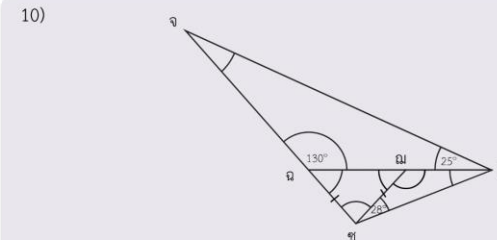


$\hat{H}EF$ มีขนาด องศา
 $\hat{E}HF$ มีขนาด องศา
 $\hat{E}GF$ มีขนาด องศา
 $\hat{G}FI$ มีขนาด องศา
 $\hat{G}HI$ มีขนาด องศา
 $\hat{G}IH$ มีขนาด องศา
 $\hat{H}IF$ มีขนาด องศา

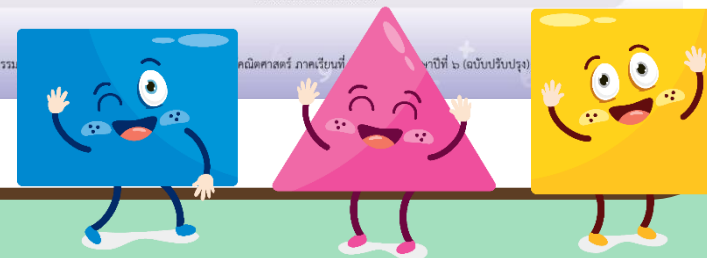
9) กำหนดให้ \triangle ใด ๆ เป็นรูปสามเหลี่ยมหน้าจั่ว ที่มี ถัน และ ติบ เป็นด้านประกอบมุมยอด



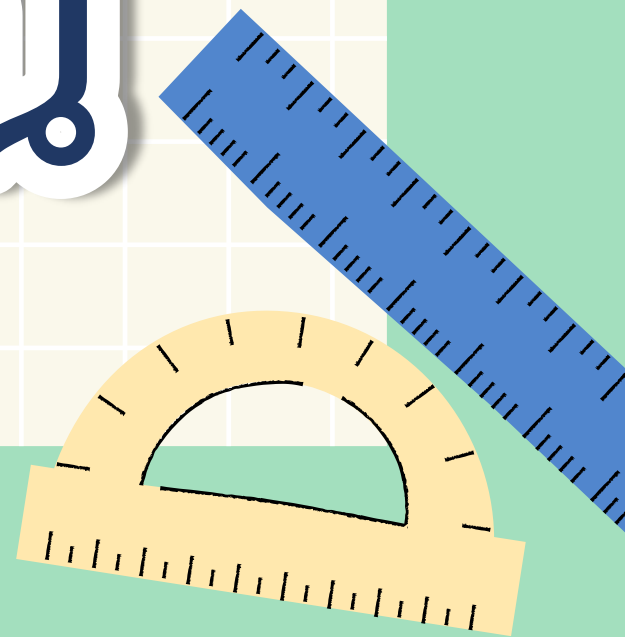
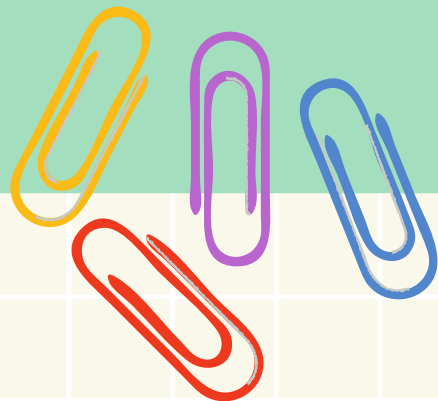
ถนบ มีขนาด องศา
 ทนบ มีขนาด องศา
 ถนท มีขนาด องศา
 นถบ มีขนาด องศา
 ถทบ มีขนาด องศา

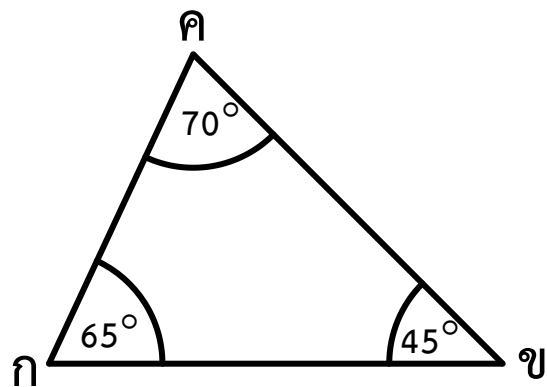


ฉจข มีขนาด องศา
 ขฉฉ มีขนาด องศา
 ฉฉฉ มีขนาด องศา
 ฉขฉ มีขนาด องศา
 ขฉฉ มีขนาด องศา
 ฉฉฉ มีขนาด องศา

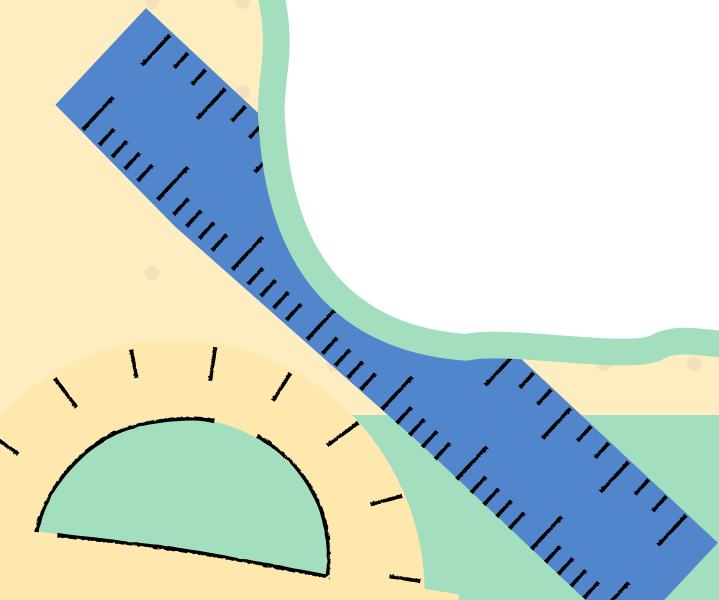


สรุปบทเรียน





ขนาดของมุมภายในของรูปสามเหลี่ยม
รวมกันได้ 180° หรือ 2 มุมฉาก



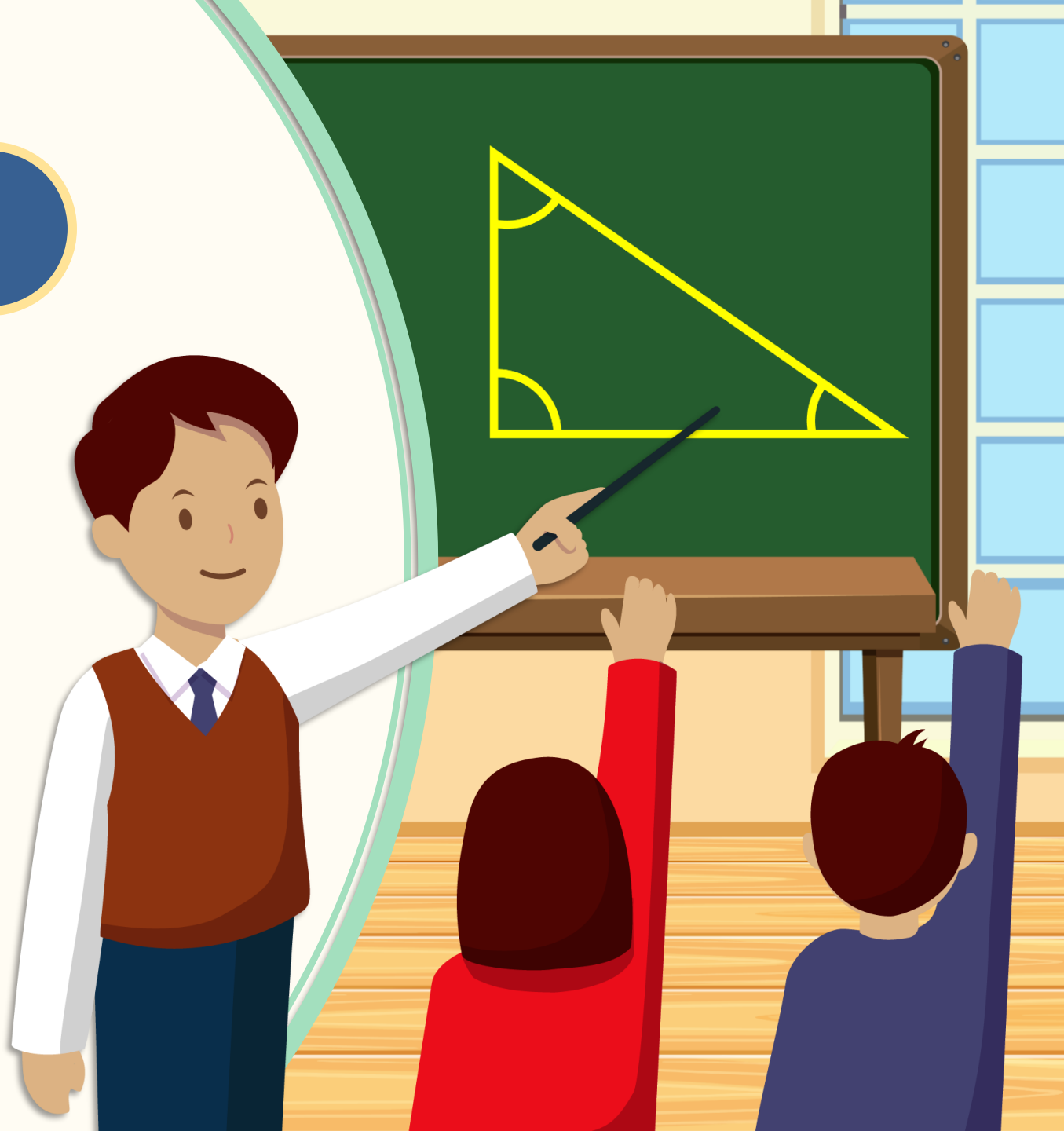


บทเรียนครั้งต่อไป

เรื่อง

สร้างได้ ไม่ยากเลย (1)

สามารถดาวน์โหลดได้ที่ www.dltv.ac.th





สิ่งที่ต้องเตรียม

1. วงเวียน
2. หลอดขนาดต่าง ๆ
3. แบบฝึกหัด 6.7

สามารถดาวน์โหลดได้ที่ www.dltv.ac.th

