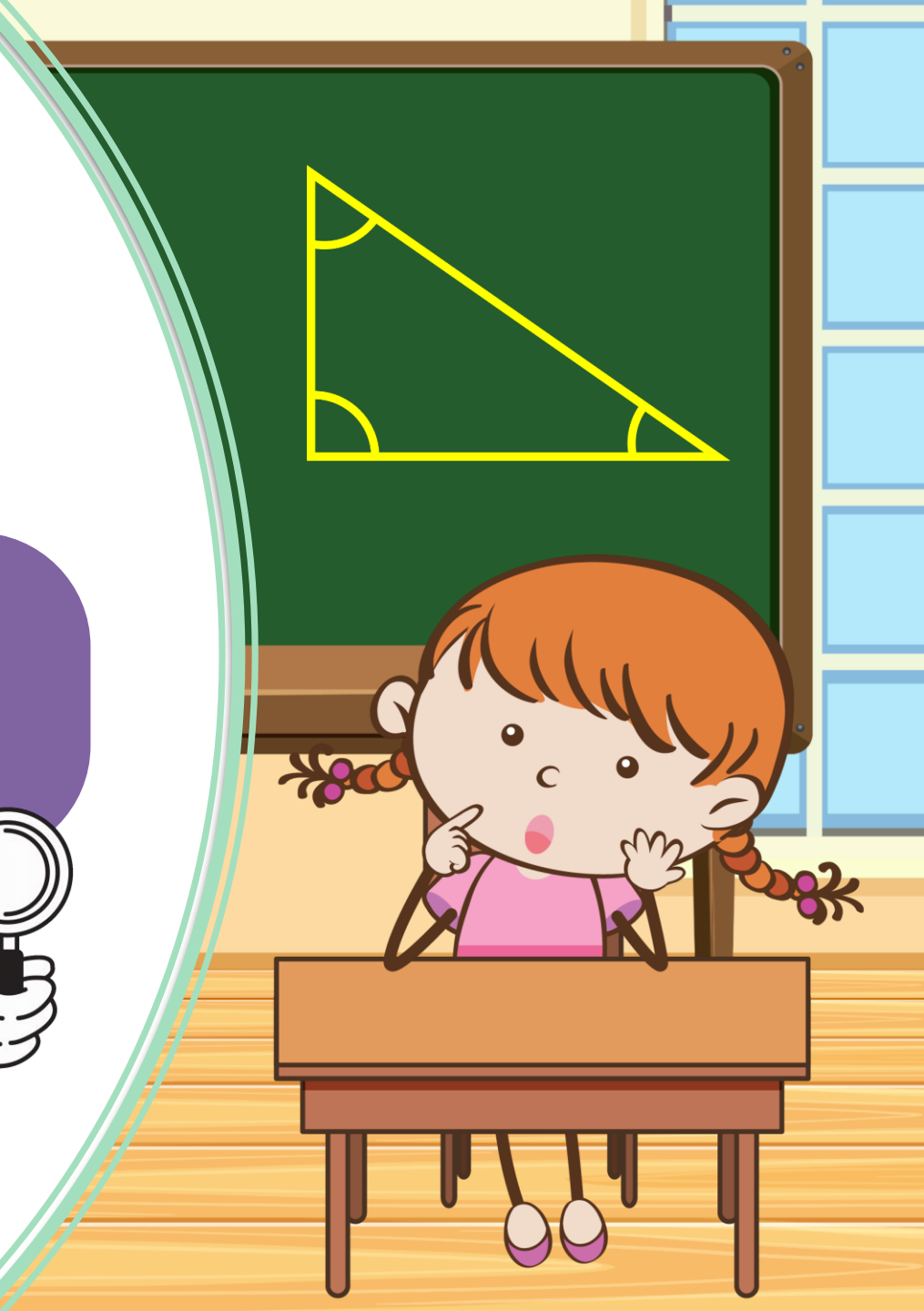


รายวิชา คณิตศาสตร์

รหัสวิชา ค16101 ชั้นประถมศึกษาปีที่ 6

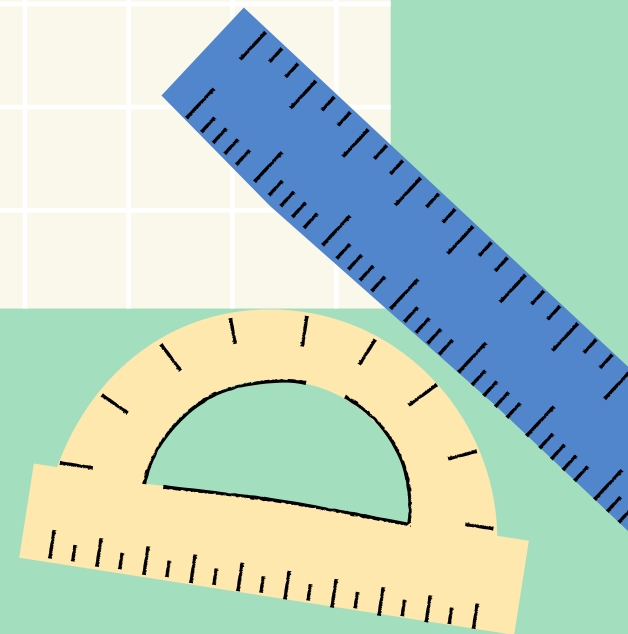
เรื่อง ส่วนต่าง ๆ ของรูปสามเหลี่ยม

ครูผู้สอน ครูทรงพล ลิ่มทรงธรรม



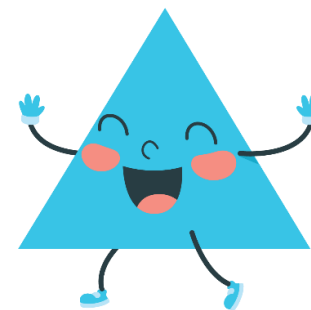


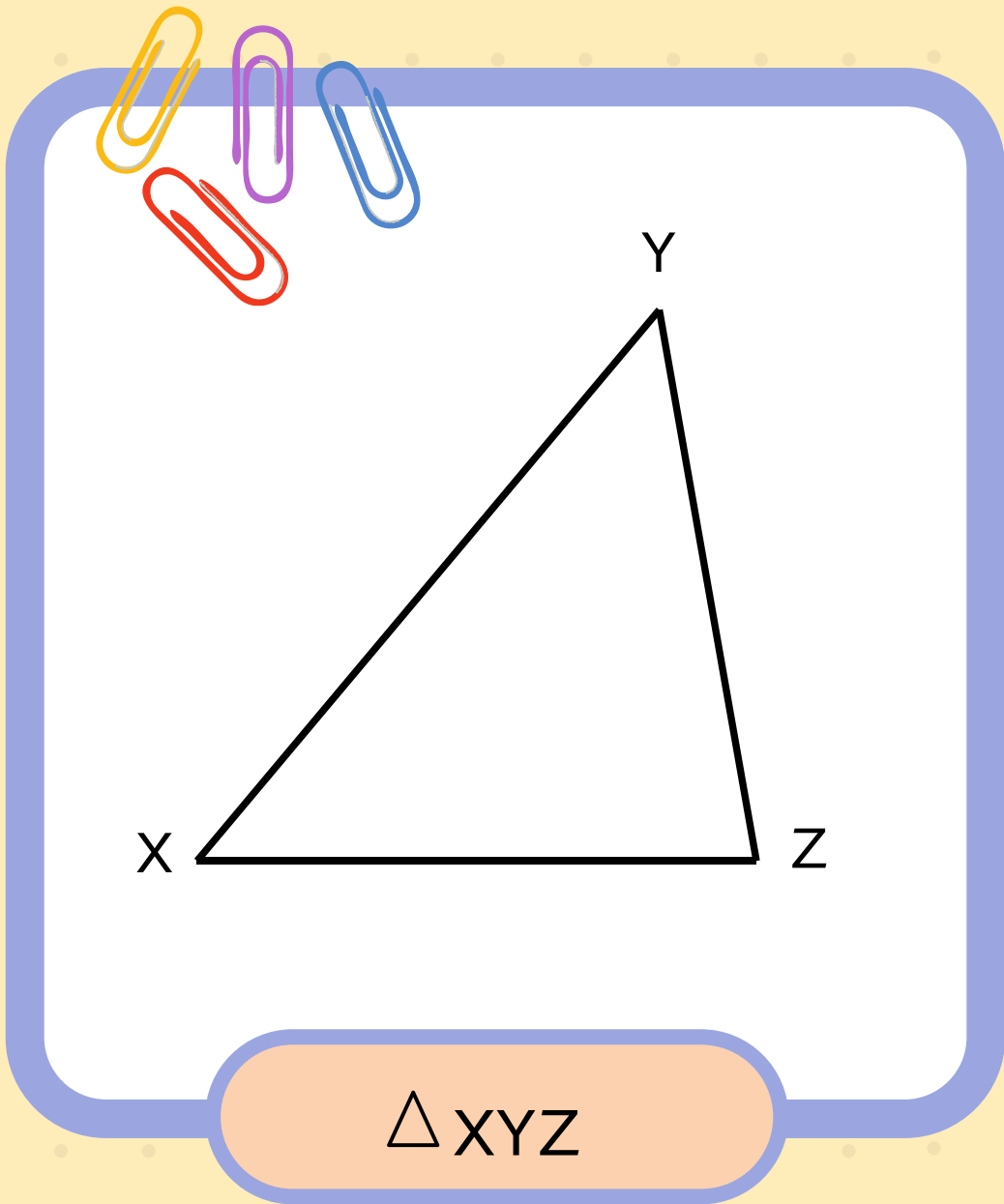
ส่วนต่าง ๆ ของรูปสามเหลี่ยม



จุดประสงค์การเรียนรู้

บอกฐาน มุมที่ฐาน มุมยอด
และด้านประกอบมุมยอด
ของรูปสามเหลี่ยมได้





ด้านของรูปสามเหลี่ยมประกอบไปด้วย
ส่วนของเส้นตรงใดบ้าง

\overline{XY} , \overline{YZ} และ \overline{ZX}

มุมภายในของรูปสามเหลี่ยม
คือมุมใดบ้าง

$\angle YXZ$ หรือ $\angle X$

$\angle XZY$ หรือ $\angle Z$

$\angle ZYX$ หรือ $\angle Y$



ส่วนต่าง ๆ ของรูปสามเหลี่ยม

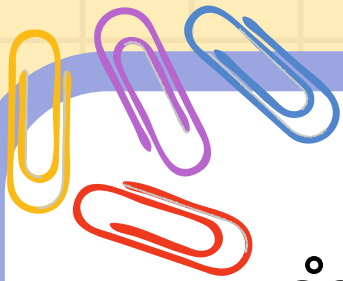
ฐาน

มุมที่มีฐานเป็นแขนหนึ่งของมุม เรียกว่า **มุมที่ฐาน**

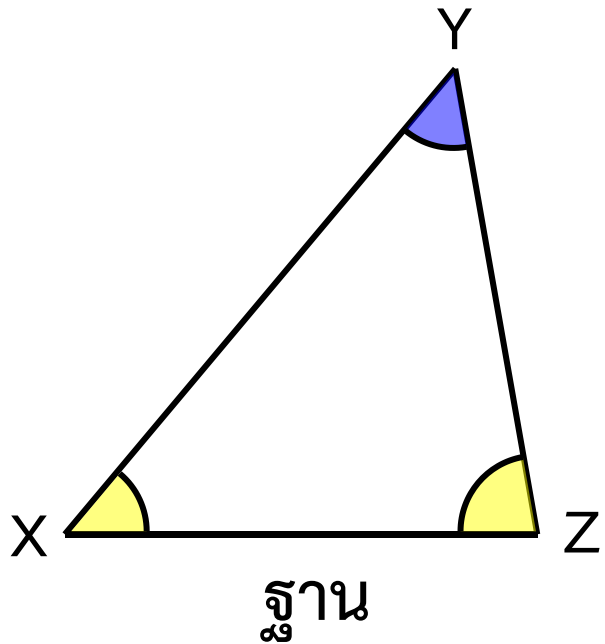
มุมที่อยู่ตรงข้ามกับฐาน เรียกว่า **มุมยอด**

ด้านแต่ละด้านที่เป็นแขนของมุมยอด เรียกว่า **ด้านประกอบมุมยอด**





กำหนด \overline{XZ} เป็นฐาน



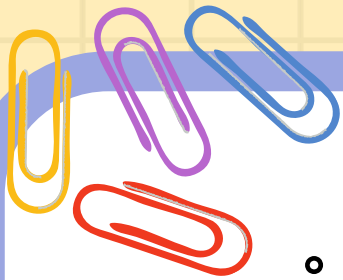
$\triangle XZY$ ถ้า \overline{XZ} เป็นฐาน

มุมที่ฐาน คือ \widehat{YXZ} หรือ \widehat{X}

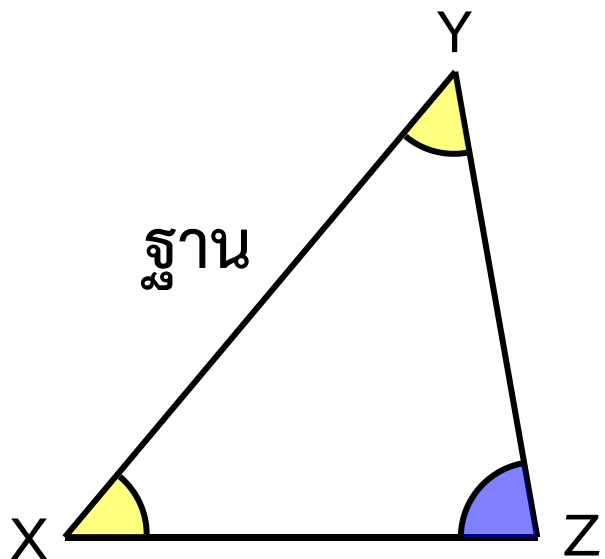
\widehat{YZX} หรือ \widehat{Z}

มุมยอด คือ \widehat{XYZ} หรือ \widehat{Y}

ด้านประกอบมุมยอด คือ \overline{YX} และ \overline{YZ}



กำหนด \overline{XY} เป็นฐาน



$\triangle ZXY$ ถ้า \overline{XY} เป็นฐาน

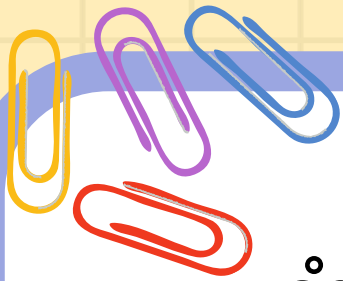
มุมที่ฐาน คือ \widehat{YXZ} หรือ \widehat{X}

\widehat{XYZ} หรือ \widehat{Y}

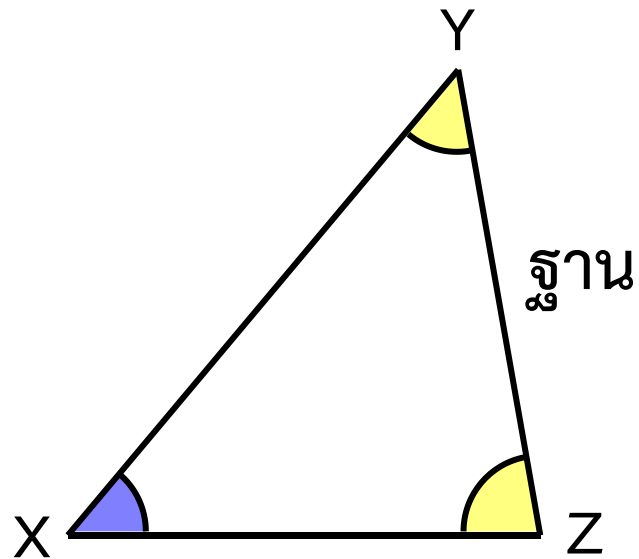
มุมยอด คือ \widehat{XZY} หรือ \widehat{Z}

ด้านประกอบมุมยอด คือ \overline{ZX} และ \overline{ZY}





กำหนด \overline{YZ} เป็นฐาน



$\triangle ZXY$ ถ้า \overline{YZ} เป็นฐาน

มุมที่ฐาน คือ \widehat{XZY} หรือ \widehat{Z}

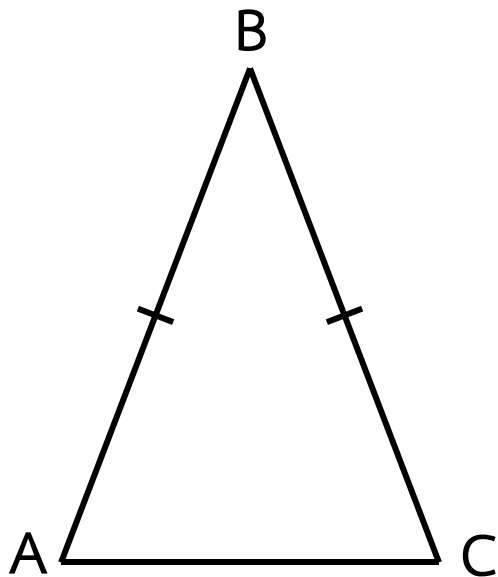
\widehat{XYZ} หรือ \widehat{Y}

มุมยอด คือ \widehat{YXZ} หรือ \widehat{X}

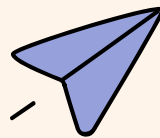
ด้านประกอบมุมยอด คือ \overline{XY} และ \overline{XZ}

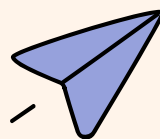
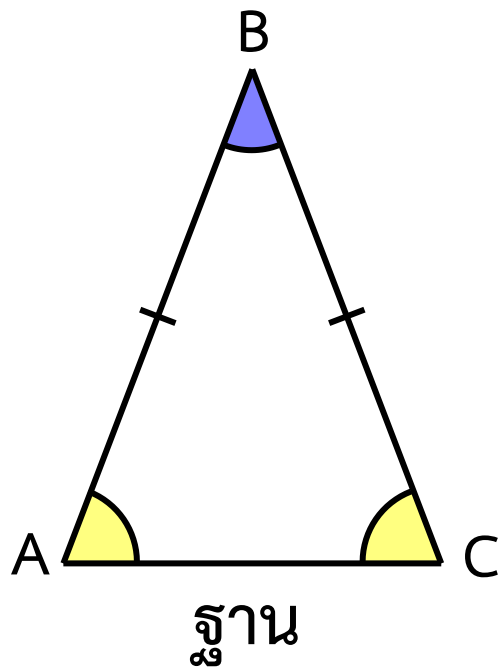


☆ $\triangle ABC$ เป็นรูปสามเหลี่ยมชนิดใด
เมื่อพิจารณาจากความยาวของด้าน



$\triangle ABC$ เป็นรูปสามเหลี่ยมหน้าจั่ว
เพราะ มีด้านยาวเท่ากัน 2 ด้าน
คือ ด้าน BA และ ด้าน BC





ฐาน คือ \overline{AC}

มุมที่ฐาน คือ \widehat{BAC} หรือ \widehat{A}

\widehat{BCA} หรือ \widehat{C}

มุมที่ฐานมีขนาด**เท่ากัน**

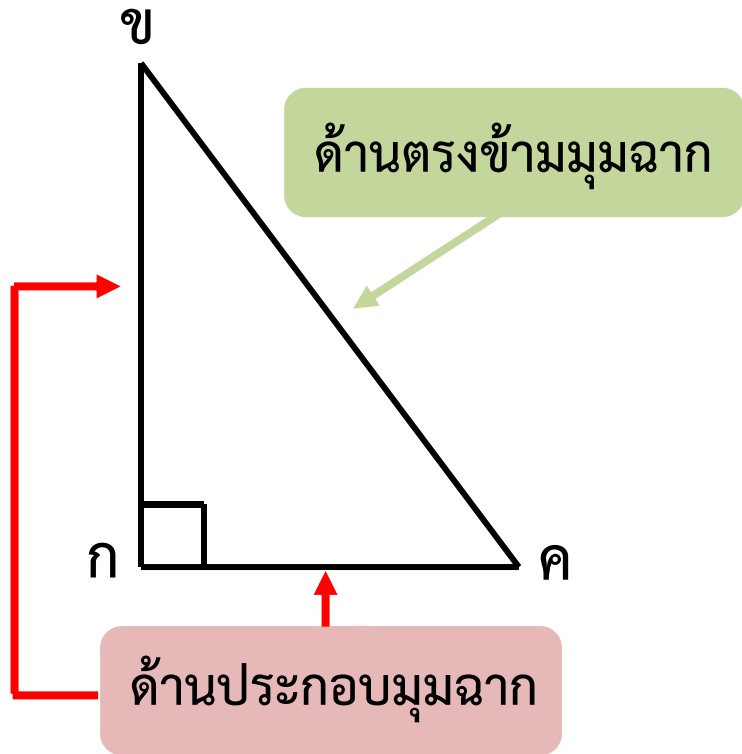
มุมยอด คือ \widehat{ABC} หรือ \widehat{B}

ด้านประกอบมุมยอด คือ \overline{BA} และ \overline{BC}





\triangle กขค เป็นรูปสามเหลี่ยมชนิดใด
เมื่อพิจารณาจากขนาดของมุม



\triangle กขค เป็นรูปสามเหลี่ยมมุมฉาก

เพราะ มีมุมภายในเป็นมุมฉาก 1 มุม

คือ ขกค

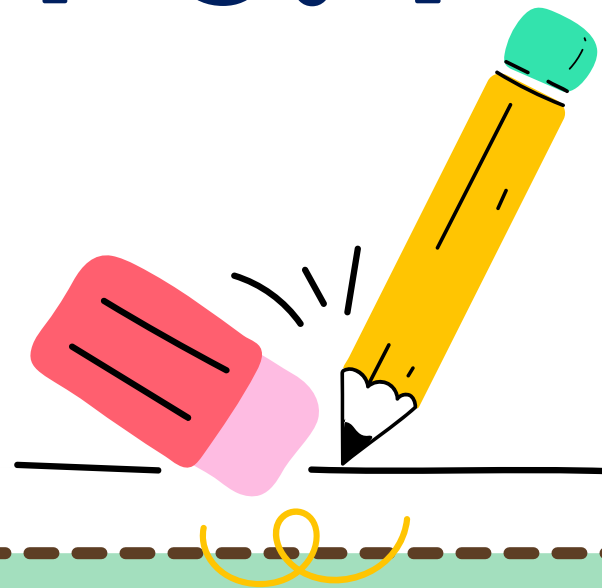
มี $\overline{กข}$ และ $\overline{กค}$ เป็นด้านประกอบมุมฉาก

$\overline{ขค}$ เป็นด้านตรงข้ามมุมฉาก

ด้านตรงข้ามมุมฉาก เป็นด้านที่ยาวที่สุด



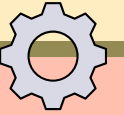
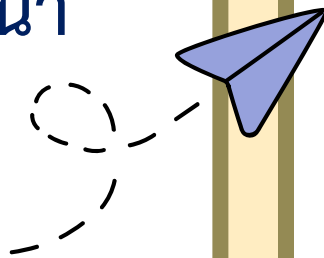
แบบฝึกหัด 6.4





คำชี้แจงบทบาทครูปลายทาง

1. ครูให้นักเรียนทำแบบฝึกหัด 6.4 และอธิบายคำชี้แจงของแบบฝึกหัด
2. ครูเดินดูนักเรียน ให้คำแนะนำ และตรวจสอบความถูกต้อง



คำชี้แจงกิจกรรมนักเรียน

1. ให้นักเรียนทุกคนทำแบบฝึกหัด 6.4
2. เมื่อทำเสร็จตัวแทนออกมา นำเสนอ และร่วมกันตรวจสอบความถูกต้อง





แบบฝึกหัด 6.4

คำชี้แจง บอกฐาน มุมที่ฐาน มุมยอด และด้านประกอบมุมยอด

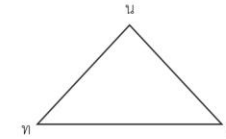
รูปสามเหลี่ยม	รูปสามเหลี่ยม			
	ฐาน	มุมที่ฐาน	มุมยอด	ด้านประกอบมุมยอด

คำชี้แจง บอกด้านประกอบมุมฉาก และด้านตรงข้ามมุมฉากของรูปสามเหลี่ยม

รูปสามเหลี่ยมมุมฉาก	ส่วนประกอบของรูปสามเหลี่ยมมุมฉาก	
	ด้านประกอบมุมฉาก	ด้านตรงข้ามมุมฉาก

คำชี้แจง เติมคำตอบ

1)



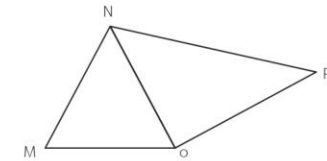
ถ้ากำหนดให้ \overline{NS} เป็นฐาน

มุมที่ฐาน คือ

มุมยอด คือ

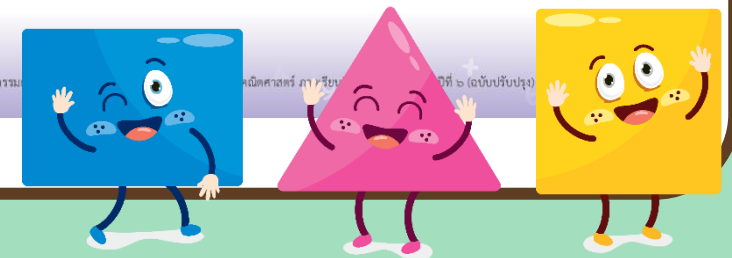
ด้านประกอบมุมยอด คือ

2)

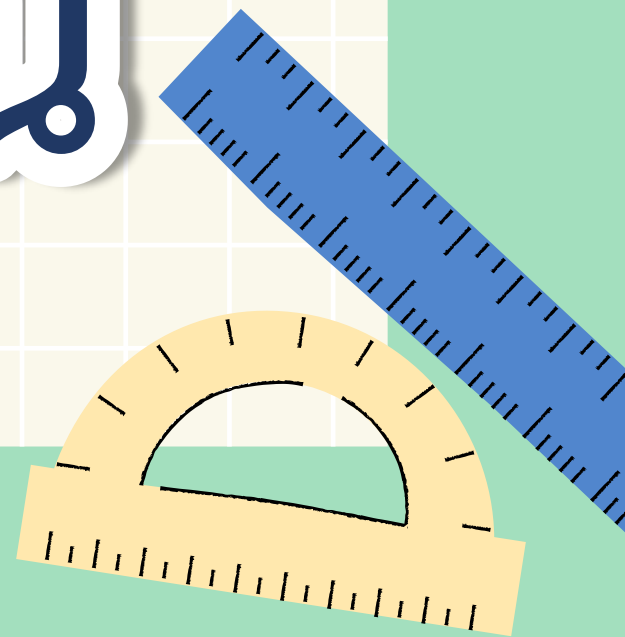
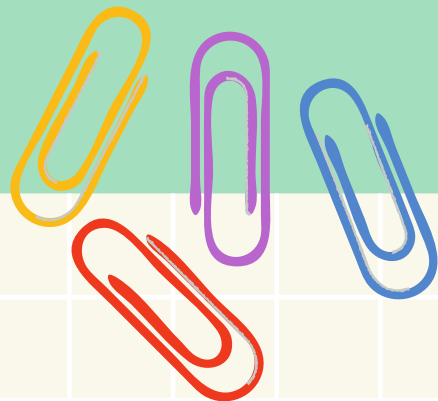


ถ้ากำหนดให้ \overline{NO} เป็นฐานของ $\triangle MNO$ และ $\triangle NOP$

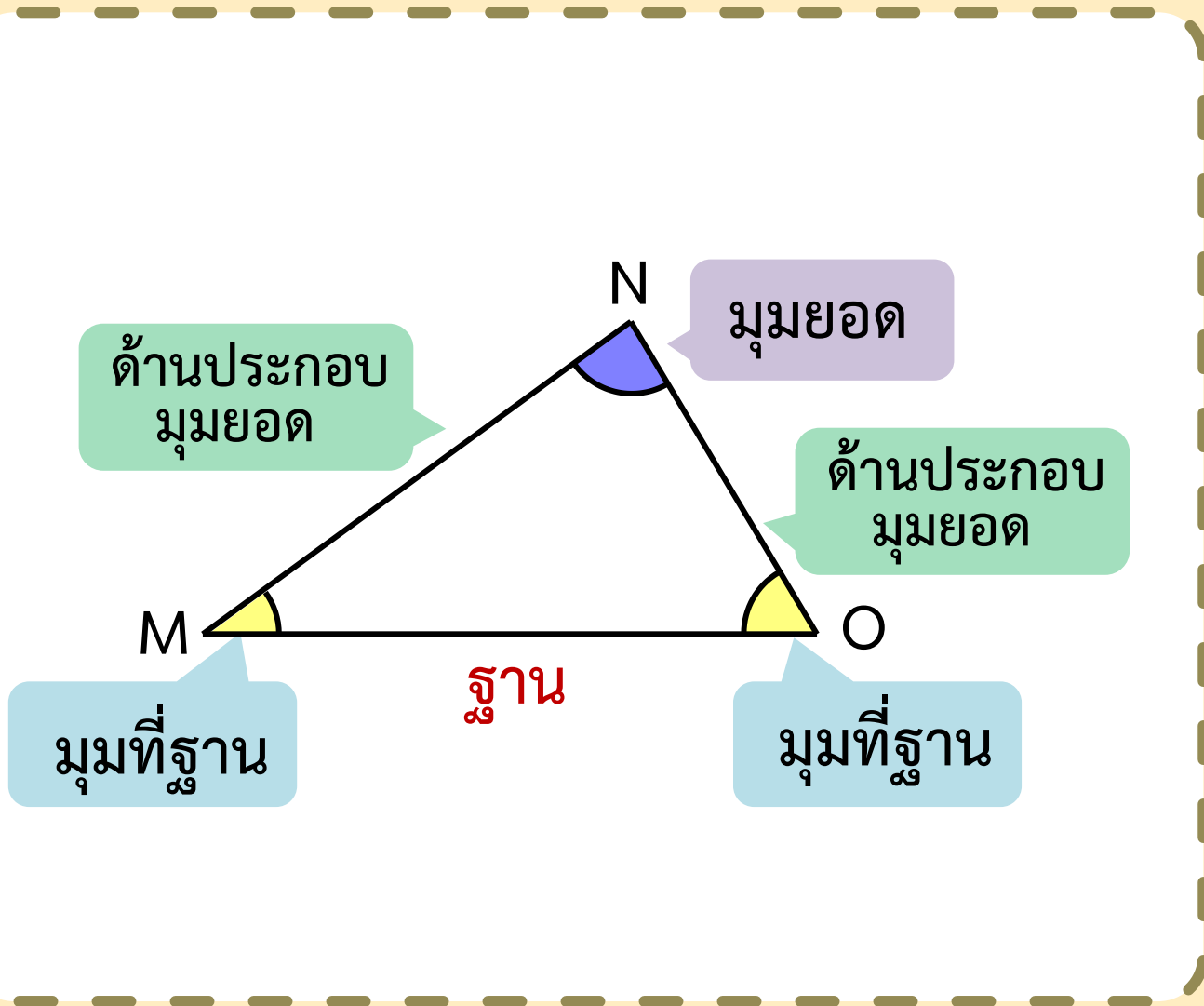
ส่วนต่าง ๆ ของรูปสามเหลี่ยม	$\triangle MNO$	$\triangle NOP$
มุมที่ฐาน		
มุมยอด		
ด้านประกอบมุมยอด		



สรุปบทเรียน



ส่วนต่าง ๆ ของรูปสามเหลี่ยม



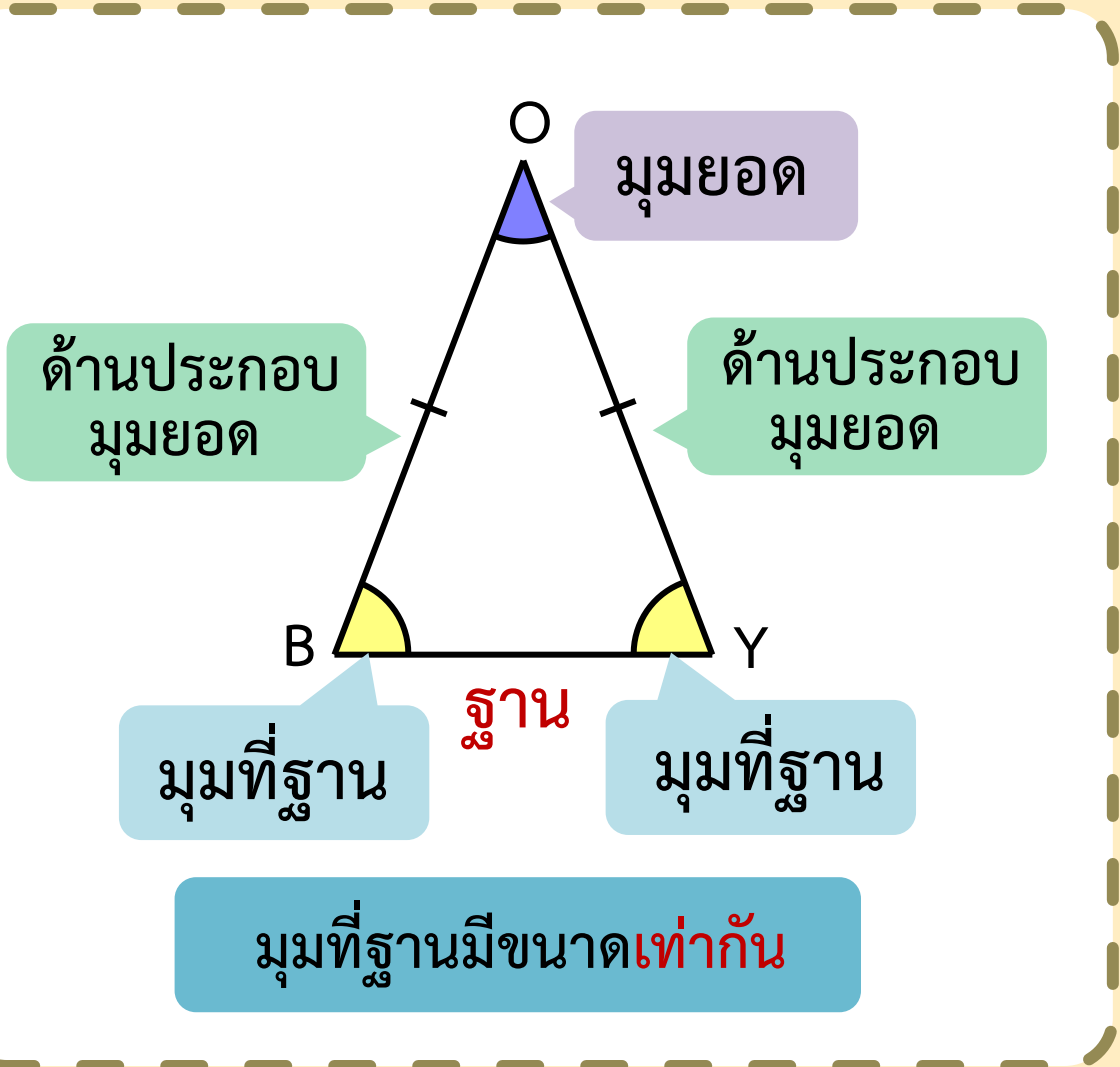
เมื่อกำหนดด้านใดด้านหนึ่งเป็น **ฐาน** ของรูปสามเหลี่ยม

มุมที่มีฐานเป็นแขนหนึ่งของมุม เรียกว่า **มุมที่ฐาน**

มุมที่อยู่ตรงข้ามกับฐาน เรียกว่า **มุมยอด**

ด้านแต่ละด้านที่เป็นแขนของมุมยอด เรียกว่า **ด้านประกอบมุมยอด**

รูปสามเหลี่ยมหน้าจั่ว



กำหนดด้านที่ไม่ใช่ด้านคู่ที่ยาวเท่ากัน เป็น **ฐาน**

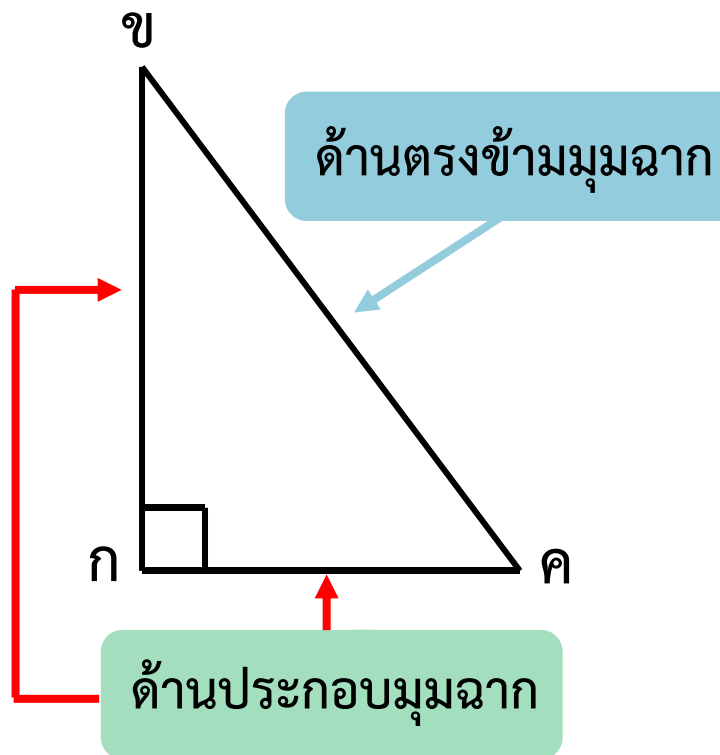
มุมที่มีฐานเป็นแขนหนึ่งของมุม เรียกว่า **มุมที่ฐาน**

มุมที่อยู่ตรงข้ามกับฐาน เรียกว่า **มุมยอด**

ด้านที่ยาวเท่ากันที่เป็นแขนของมุมยอด เรียกว่า **ด้านประกอบมุมยอด**



รูปสามเหลี่ยมมุมฉาก



ด้านที่ประกอบกกันเป็นมุมฉาก
เรียกว่า **ด้านประกอบมุมฉาก**

ด้านที่อยู่ตรงข้ามมุมฉาก
เรียกว่า **ด้านตรงข้ามมุมฉาก**

ด้านตรงข้ามมุมฉาก
เป็น**ด้านที่ยาวที่สุด**



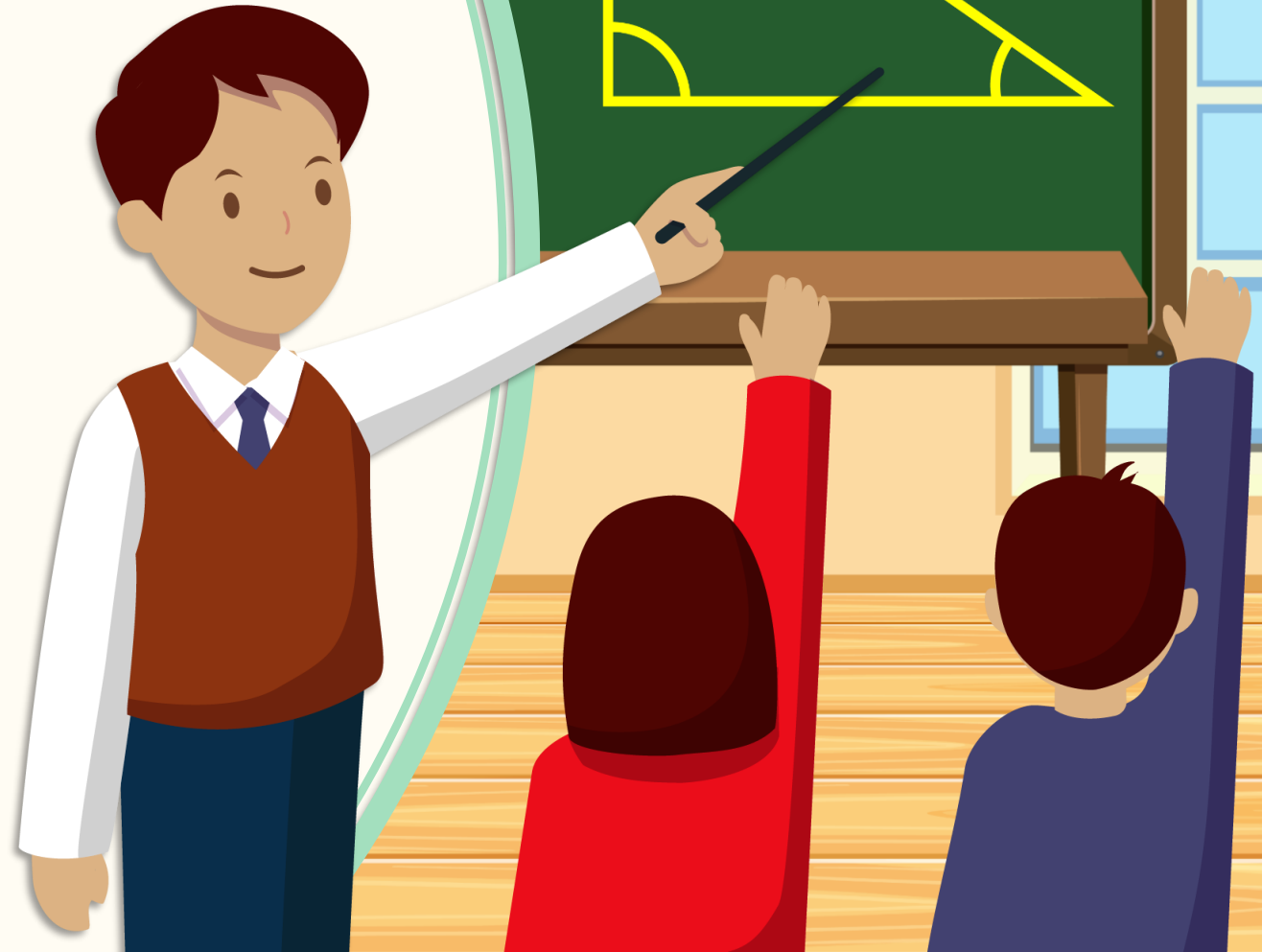


บทเรียนครั้งต่อไป

เรื่อง

ตามหาส่วนสูง

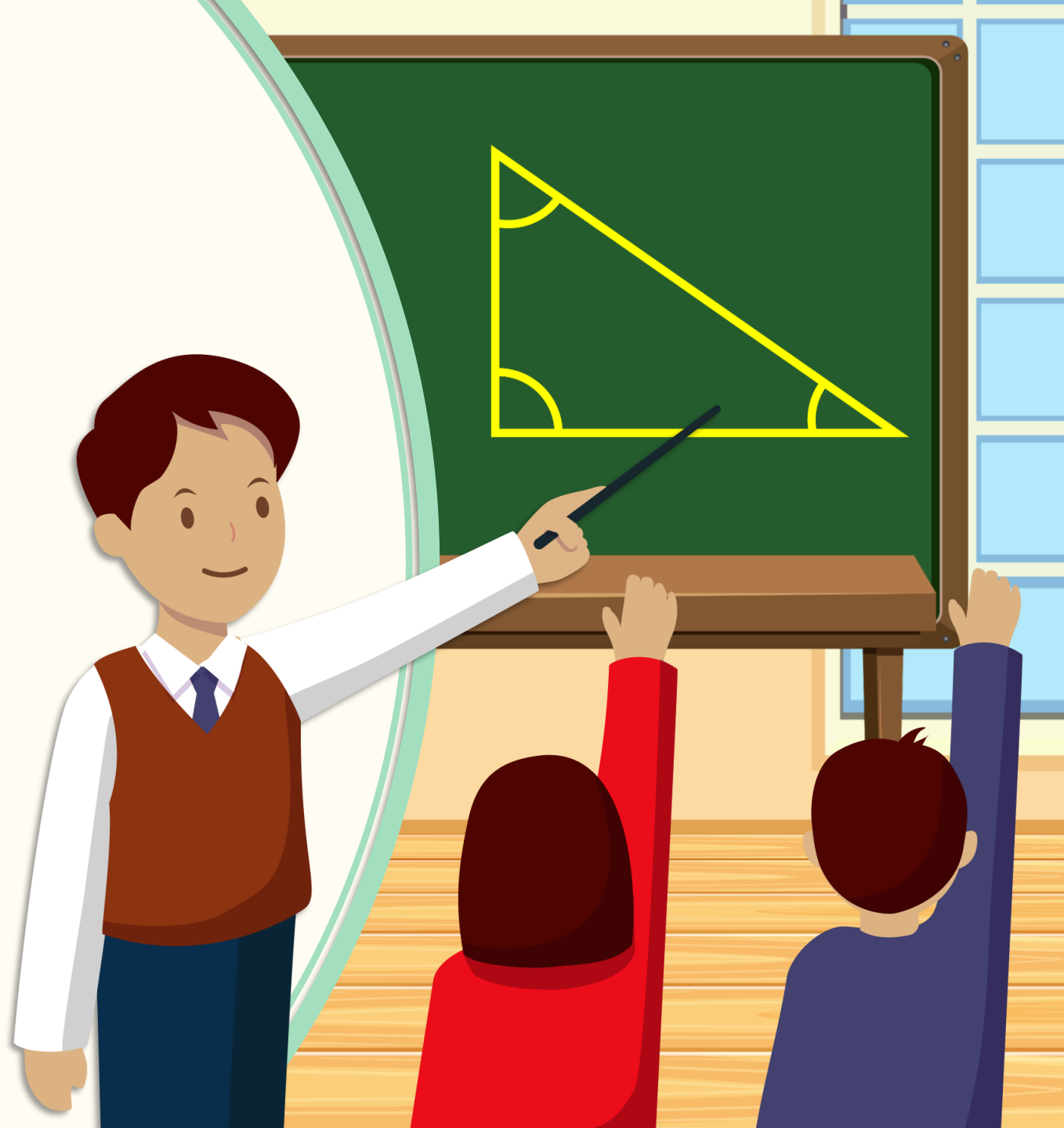
สามารถดาวน์โหลดได้ที่ www.dltv.ac.th





สิ่งที่ต้องเตรียม

1. บัตรรูปสามเหลี่ยม
2. แบบฝึกหัด 6.5



สามารถดาวน์โหลดได้ที่ www.dltv.ac.th