

รายวิชา ภาษาไทย

รหัสวิชา ท๑๑๑๐๑

ชั้นประถมศึกษาปีที่ ๑

เรื่อง แม่ ก กา พาสนุก (๑)

ครูผู้สอน ครูชนันรัตน์ บุญคง





ปริศนาคำทาย

อะไรเอ๋ย

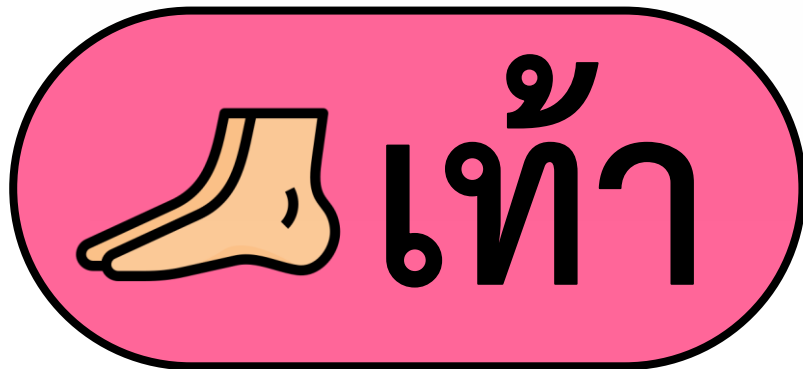




อะไรเอ๋ย

เวลาเรานอนมันเย็น

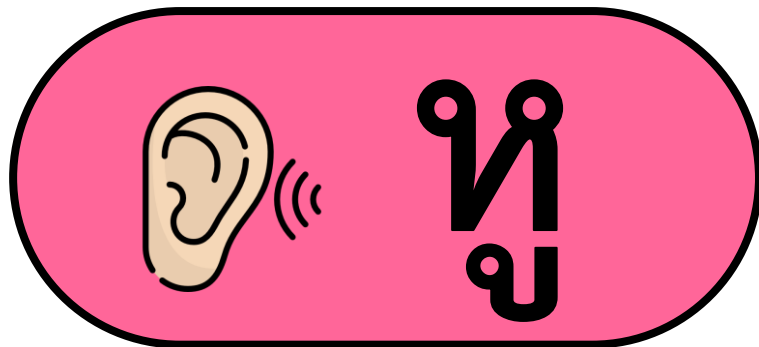
เวลาเราเย็นมันนอน





อะไรเอ๋ย

เกิดมาเป็นคู่ อยู่ใกล้ ๆ กัน
แต่ไม่เคยเห็นกัน

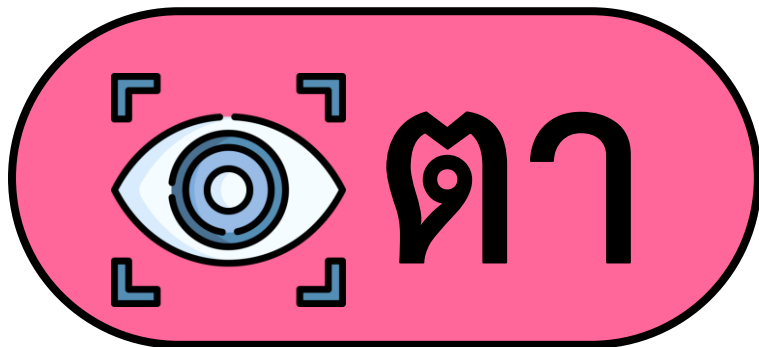




อะไรเอ๋ย

ทุกคนต้องมี

ทุกคนต้องลืม





อะไรเอ่ย

เรากลิ่นมันอยู่
มันกลิ่นเราตาย

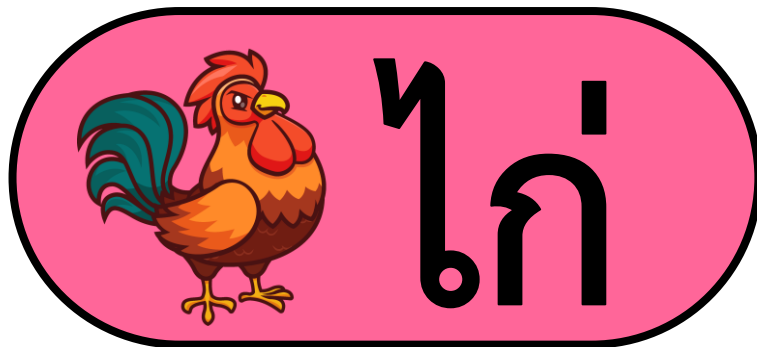




อะไรเอ๋ย


นอนไม่หลับ

ขยับปีกชั้นบอกเวลา



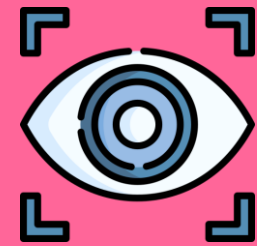


ฝึกอ่าน กันเถอะ

เท้า



หู



ตา



น้ำ



ไก่



แม่ ก กา พาสุนัข (๑)





จุดประสงค์การเรียนรู้

๑. บอกลักษณะของคำที่อยู่ในมาตรา ก กา ได้
๒. อ่านสะกุดคำมาตรา ก กา
๓. เขียนคำในมาตรา ก กา
๔. มีมารยาทในการอ่าน
๕. รู้บทบาทหน้าที่ของตนเอง





แยกให้ดี

มีคำตอบ



คำ	พยัญชนะต้น	สระ	ตัวสะกด	รูปวรรณยุกต์
เท้า	ท	เ-า	-	๒ -
หู	ห	ุ	-	-
ตา	ต	-า	-	-
น้ำ	น	เ-า	-	๒ -
ไก่	ก	เ-า	-	-



คำทั้ง ๕ คำนี้

ไม่มีส่วนประกอบใด





มาตรา ก กา คืออะไร

มาตรา ก กา หรือ แม่ ก กา
เป็นคำที่ไม่มีพยัญชนะเป็นตัวสะกด

ตามหา แม่ ก กา





กิจกรรม

เด็ก ๆ จำ คำใดหนา

แม่ ก กา



นักเรียนปฏิบัติกิจกรรม

คำชี้แจงกิจกรรมนักเรียน



๑. นักเรียนฟังคำชี้แจงการทำใบงานที่ ๑ เรื่อง เขียนคำและบอกความหมายของคำในแม่ ก กา
๒. นักเรียนทำใบงานที่ ๑ เรื่อง เขียนคำและบอกความหมายของคำในแม่ ก กา

คำชี้แจงบทบาทครูปลายทาง



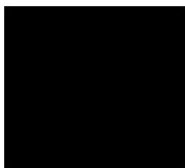
๑. ครูชี้แจงการทำใบงานที่ ๑ เรื่อง เขียนคำและบอกความหมายของคำในแม่ ก กา
๒. ครูให้นักเรียนทำใบงานที่ ๑ เรื่อง เขียนคำและบอกความหมายของคำในแม่ ก กา

ใบงานที่ ๑ เรื่อง เขียนและบอกความหมายของคำในแม่ ก กา
หน่วยการเรียนรู้ที่ ๑๑ เรื่อง สนทนากับมาตราตัวสะกด
แผนการจัดการเรียนรู้ที่ ๑ เรื่อง แม่ ก กา พาสุนัข (๑)
รายวิชา ภาษาไทย รหัสวิชา ท๑๑๑๐๑ ภาคเรียนที่ ๒ ชั้นประถมศึกษาปีที่ ๑

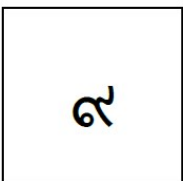
คำชี้แจง ให้นักเรียนเลือกคำที่อยู่ใน แม่ ก กา เขียนให้ตรงกับภาพที่กำหนดให้

แกะ	แก้ว	เงาะ	กระทะ
ลำไย	สีดำ	หม้อ	เสื่อ

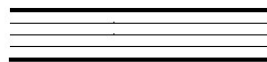
๑.



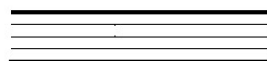
๒.



๓.



๔.



ใบงานที่ ๑

เรื่อง เขียนคำและบอกความหมาย
ของคำในแม่ ก กา



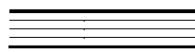
(สามารถดาวน์โหลดได้ที่ www.dltv.ac.th)

ใบงานที่ ๑ เรื่อง เขียนและบอกความหมายของคำในแม่ ก กา
หน่วยการเรียนรู้ที่ ๑๑ เรื่อง สนทนากับมาตราตัวสะกด
แผนการจัดการเรียนรู้ที่ ๑ เรื่อง แม่ ก กา พาสุนัข (๑)
รายวิชา ภาษาไทย รหัสวิชา ท๑๑๑๐๑ ภาคเรียนที่ ๒ ชั้นประถมศึกษาปีที่ ๑

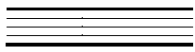
คำชี้แจง ให้นักเรียนเลือกคำที่อยู่ใน แม่ ก กา เขียนให้ตรงกับภาพที่กำหนดให้

แกะ	เก้	เงาะ	กระทะ
ลำไย	สีดำ	หม้อ	เสื่อ

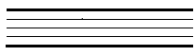
๕.



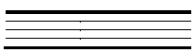
๖.



๗.



๘.



ใบงานที่ ๑

เรื่อง เขียนคำและบอกความหมาย
ของคำในแม่ ก กา



(สามารถดาวน์โหลดได้ที่ www.dltv.ac.th)

คำชี้แจง ให้นักเรียนเลือกคำที่อยู่ใน แม่ ก กา เขียนให้ตรงกับภาพ
ที่กำหนดให้

แกะ

เก้า

เงาะ

กระทะ

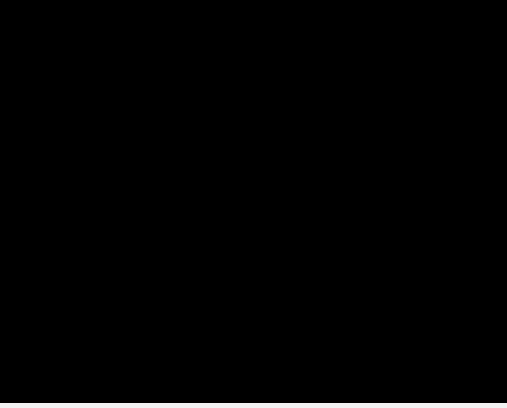
ลำไย

สีดำ

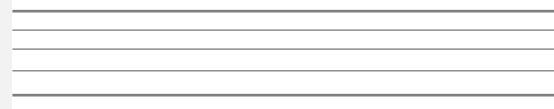
หม้อ

เสือ

ௌ.



௒.



௓.



ਲਿ.



ਲਿ.



ਲਿ.



ஸ.



ஓ.

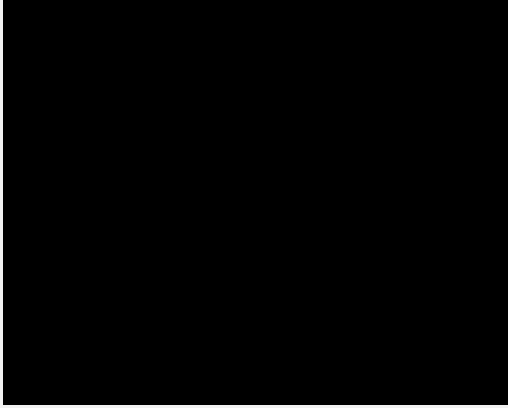




เฉลยใบงาน



๑.



สีดำ

๒.



สีขาว

๓.



สีแดง

ล.



ลำไย

เ.



แกะ

ท.



เสือ

๗.



หม้อ

๘.



กระทะ



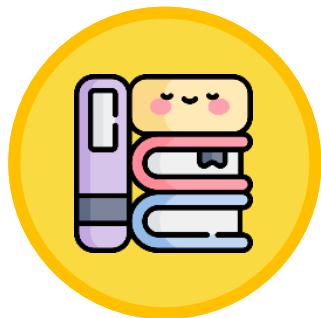
สรุปบทเรียน

มาตรา ก กา



เป็นคำที่ไม่มีพยัญชนะเป็นตัวสะกด





บทเรียนครั้งต่อไป

เรื่อง

แม่ ก กา พาสุนัข (๒)





สิ่งที่ต้องเตรียม

๑. ใบความรู้ที่ ๒ เรื่อง แม่ ก กา พาสนุก
๒. ใบงานที่ ๒ เรื่อง เลือกเขียนคำแม่ ก กา
๓. เพลงมาตรา ก กา



(สามารถดาวน์โหลดได้ที่

www.dltv.ac.th)





แม่ ก กา พาสุนัข (๑)

