

# รายวิชา สังคมศึกษา

รหัสวิชา สด๖๑๐๑ ชั้นประถมศึกษาปีที่ ๖

ความสำคัญของพระพุทธศาสนา

ครูผู้สอน ครูอาทิตย์ ศรีรุ่ง





ความสำคัญของ  
พระพุทธศาสนา





หน่วยการเรียนรู้ที่ ๖ พุทธประวัติและสาวก



หน่วยการเรียนรู้ที่ ๗ หลักธรรมนำสุข



หน่วยการเรียนรู้ที่ ๘ พุทธศาสนิกชน




หน่วยการเรียนรู้ที่ ๙ ภูมิศาสตร์ประเทศไทย



หน่วยการเรียนรู้ที่ ๑๐ ศาสตร์พระราชากับการแก้ปัญหา  
ทรัพยากรและสิ่งแวดล้อม





# จุดประสงค์

นักเรียนวิเคราะห์และอธิบาย  
ความสำคัญของพระพุทธศาสนา  
อย่างเห็นคุณค่าของพระพุทธศาสนา  
ที่มีต่อสังคมไทย







# คำถามชวนคิด?

๑



๒



๓



จากทั้ง ๓ ภาพความเกี่ยวข้องกับศาสนาใด อย่างไร





ความสำคัญ  
ของพระพุทธศาสนา  
ที่มีต่อสังคมไทย





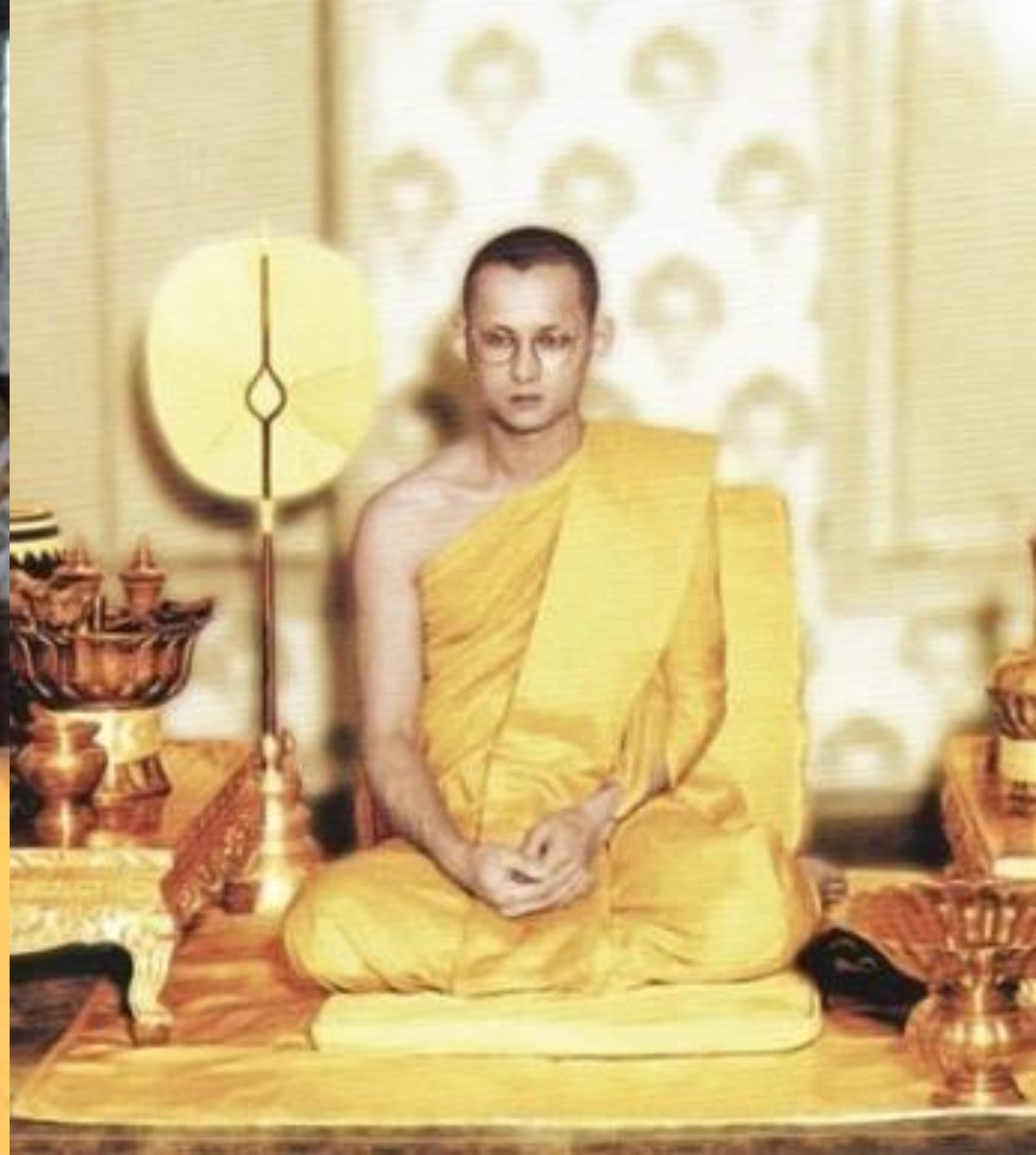
## ๑. พระพุทธศาสนาเป็นเอกลักษณ์ของชาติ

คนไทยนับถือพระพุทธศาสนา  
เป็นระยะเวลายาวนาน ทำให้ชีวิต  
คนไทยได้รับการผสมผสานเป็น  
อันหนึ่งอันเดียวกับพระพุทธศาสนา



- พระมหากษัตริย์ของไทยทุกพระองค์ทรงเป็นพุทธมามกะ และองค์อัครศาสนูปถัมภก ซึ่งมีบัญญัติไว้ในรัฐธรรมนูญ
- พระราชพิธี รัฐพิธี และกิจกรรมทางสังคม จะมีพิธีกรรมทางพระพุทธศาสนาสอดแทรกอยู่เสมอ เช่น การนิมนต์พระสงฆ์มาเจริญพระพุทธมนต์ในงานสำคัญต่าง ๆ
- จริยวัตรที่งดงามของพระสงฆ์เป็นแบบอย่างในการปฏิบัติตน จนเกิดเป็นมรรยาทชาวพุทธ เช่น การไหว้ การกราบ
- ลักษณะนิสัยต่าง ๆ ของคนไทยล้วนได้รับการหล่อหลอมมาจากหลักธรรมทางพระพุทธศาสนา เช่น ความเมตตา กรุณา ความเอื้อเฟื้อเผื่อแผ่ ซึ่งเป็นเอกลักษณ์ที่คนต่างชาติรู้จักและประทับใจ









## ๒. พระพุทธศาสนาเป็นรากฐานและมรดกทางวัฒนธรรม

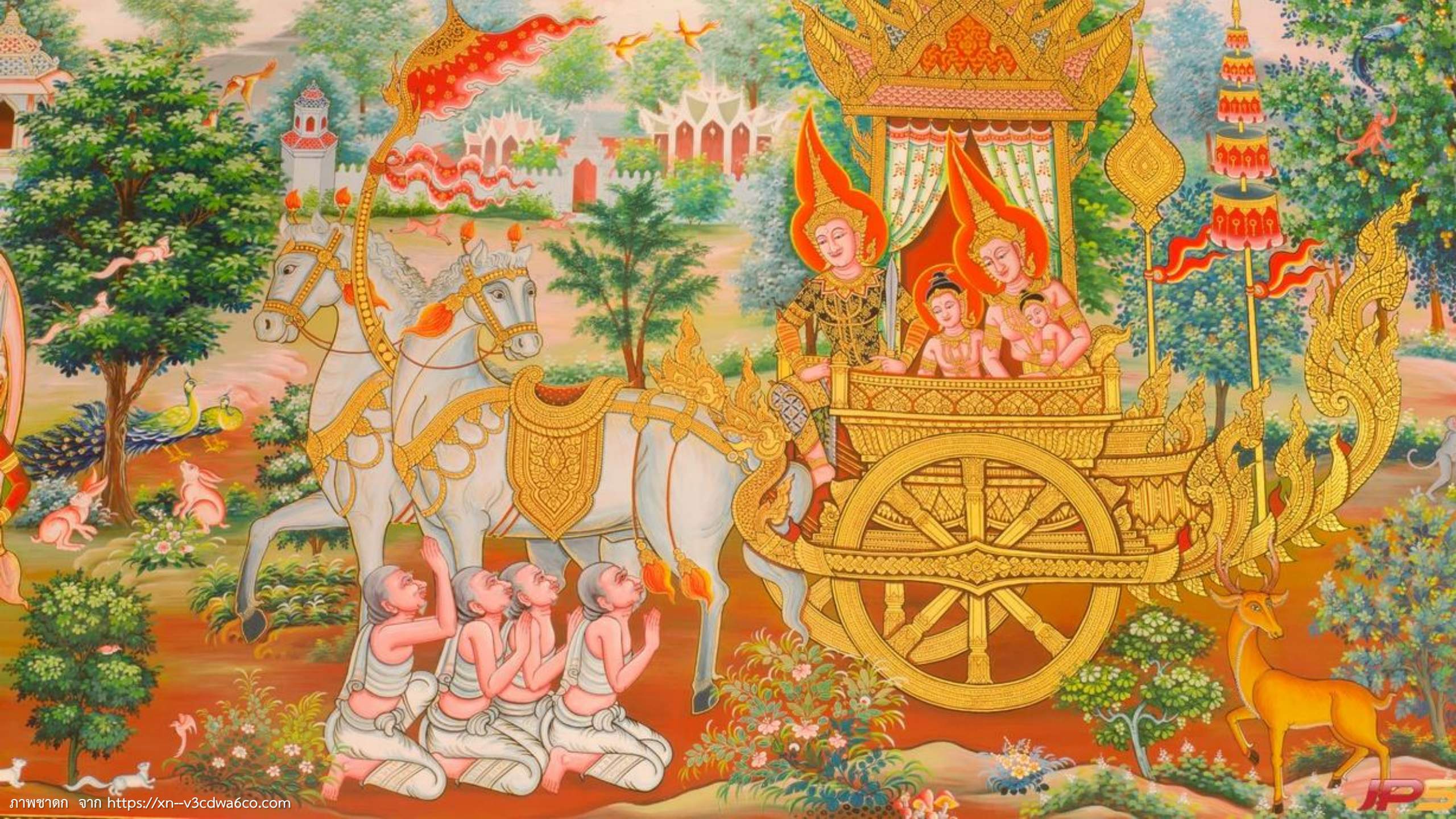
๑. ศิลปะทางสถาปัตยกรรม  
ประติมากรรม จิตรกรรม  
ส่วนใหญ่จะเกี่ยวข้องกับและสะท้อน  
ศรัทธาที่มีต่อพระพุทธศาสนา













## ๒. พระพุทธศาสนาเป็นรากฐานและมรดกทางวัฒนธรรม

๒. ประเพณีของไทย ก็ล้วนมี

รากฐานมาจากพระพุทธศาสนา





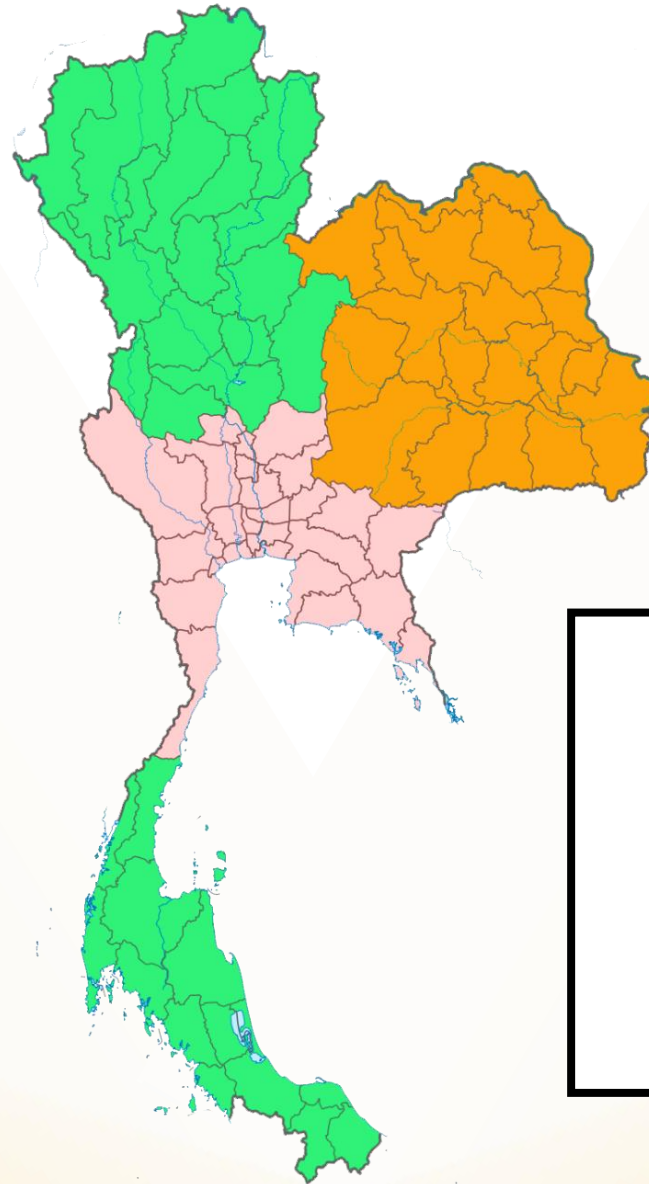
# กิจกรรม



ให้นักเรียนยกตัวอย่างประเพณีแต่ละภูมิภาค  
ที่มีรากฐานมาจากพระพุทธศาสนา



ภาคเหนือ

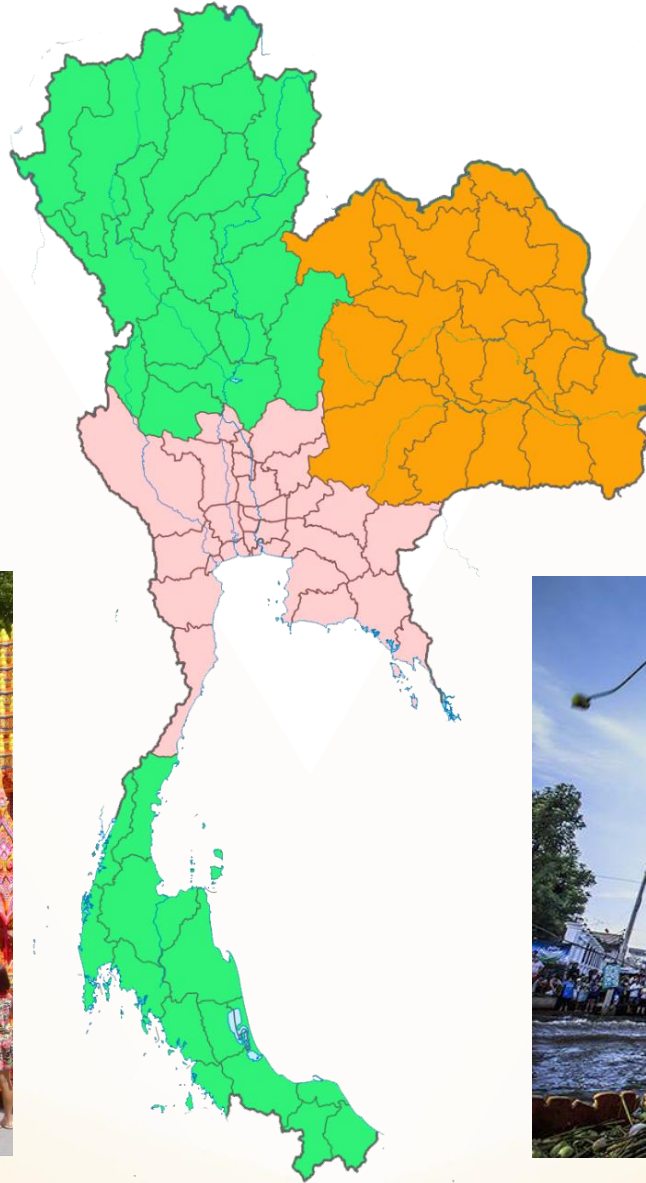


ภาค  
ตะวันออกเฉียงเหนือ

ภาคใต้

ภาคใต้







## ๒. พระพุทธศาสนาเป็นรากฐานและมรดกทางวัฒนธรรม

๓. ภาษาและวรรณคดีไทย  
รับภาษาบาลี ผ่านทาง  
พระพุทธศาสนา





# ภาษาบาลีในคำไทย

กิริยา   กิฬา   คิมหันต์   เจตีย์   จุติ

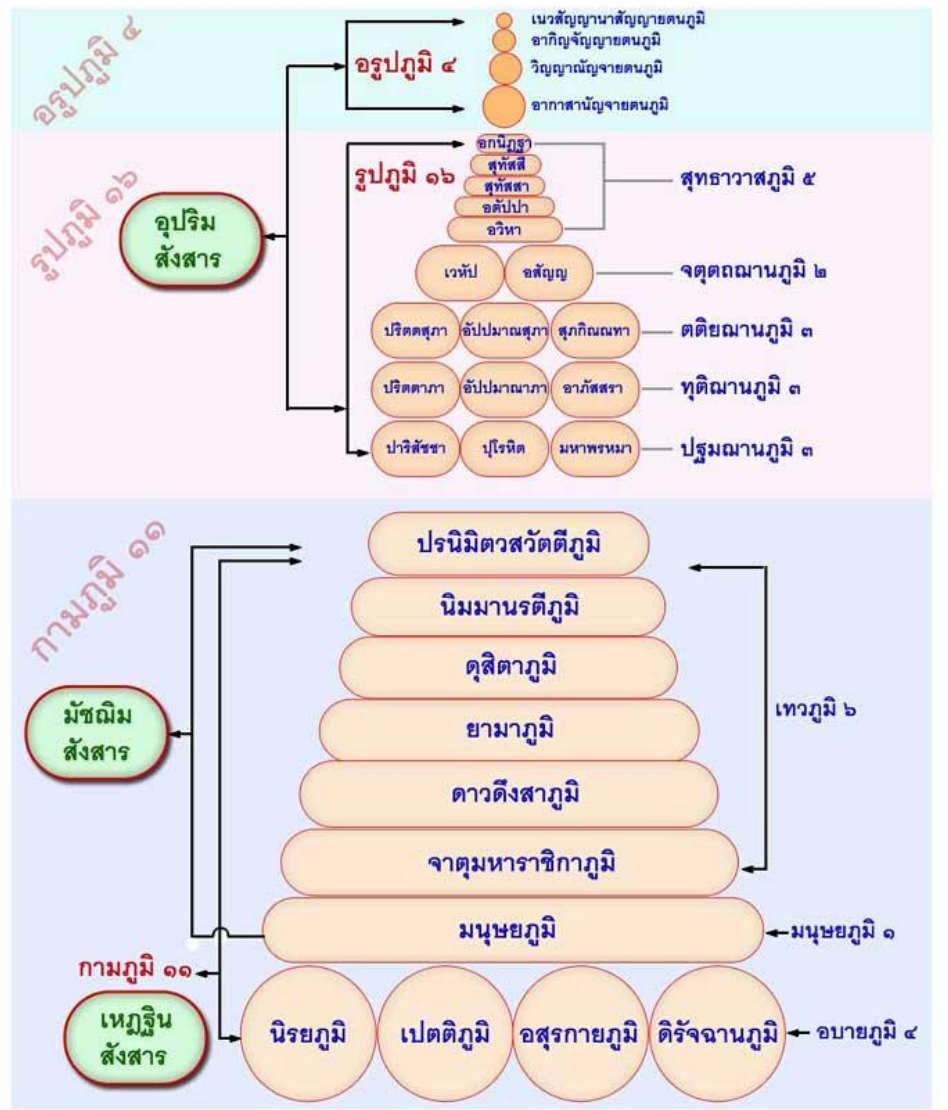
คารา   กิฬา   ปฏิทิน   ปฏิบัติ   มัจฉา







**แสดงภูมิ ๓๑ ภูมิ**  
**ที่เป็นที่เกิดของสรรพสัตว์ทั้งหลายในสากลโลก**





พระราชนิพนธ์

พระบาทสมเด็จพระเจ้าอยู่หัวภูมิพลอดุลยเดชฯ  
His Majesty King Bhumibol Adulyadej

เรื่อง

พระสทศไชย

The Story of

MAHAJANAKA



### ๓. พระพุทธศาสนาเป็นศูนย์รวมจิตใจ

วัดเป็นศูนย์กลางในการอบรมสั่งสอนคนไทยมาตั้งแต่ในอดีต และเป็นสถานที่ประกอบพิธีกรรมในเทศกาลสำคัญทางศาสนา



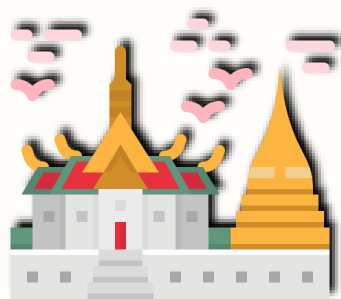


## ๓. พระพุทธศาสนาเป็นศูนย์รวมจิตใจ



วัดและพระสงฆ์

มีบทบาทในการดำเนินชีวิต  
ของคนไทย



วัด

- เป็นศูนย์กลางการอบรมสั่งสอนจริยธรรม และบ่อเกิดของศิลปวิทยาการต่าง ๆ เป็นสถานที่ใช้ประกอบศาสนกิจในเทศกาลสำคัญ ตลอดจนการพบปะสังสรรค์และการจัดงาน รื่นเริงตามประเพณี

พระสงฆ์

- เป็นผู้เผยแผ่และสืบทอดพระพุทธศาสนา มีบทบาทสำคัญในการเป็นผู้นำทางจิตใจของประชาชน รวมทั้งยังช่วยพัฒนาระดับความเป็นอยู่ของประชาชนให้ดำเนินชีวิตได้อย่างถูกต้องเหมาะสม





โรงเรียนวัดมทรณพาราม





## ๔. พระพุทธศาสนาเป็นหลักในการพัฒนาชาติ

- กฎหมายและระเบียบต่าง ๆ ของสังคมไทย มีรากฐานมาจากหลักธรรมคำสอนทางพระพุทธศาสนา เช่น การลักขโมยถือว่าเป็นบาป ในทางกฎหมายถือว่ามีความผิด



- พระมหากษัตริย์ไทยทรงนำหลักธรรมคำสอนในทางพระพุทธศาสนามาใช้เพื่อปกครองและบริหารประเทศให้เกิดความสงบสุข เช่น หลักทศพิธราชธรรม

- พุทธศาสนิกชนชาวไทยนำหลักธรรมในพระพุทธศาสนา มาปฏิบัติ เพื่อพัฒนาคุณภาพชีวิตและพัฒนาสังคมให้มีความสุข



# ทศพิธราชธรรม



๑  
ทาน

ศีลข้อที่ ๒

อทินนาทานา เวรมณี  
สิกขาปทํสมาทิยามิ





กิจกรรม  
“ภาพนี้มันสำคัญอย่างไร”





เมธี มีนิสัยเมตตากรุณา  
ต่อสัตว์ ซึ่งเขาได้รับการ  
หล่อหลอมจากหลักธรรม  
ทางพระพุทธศาสนา



ประเทศไทยมีศาสนสถาน  
ทั้งดงาม มีประเพณีและ  
วรรณคดีทางพระพุทธศาสนา  
ที่ใช้ภาษาสละสลวย



# พ่อนิมนต์พระสงฆ์มาทำพิธีในวันขึ้นบ้านใหม่

---



# พุทธศาสนิกชนไปทำบุญ ที่วัดเนื่องในวันเข้าพรรษา



ฟ้าใส ปฏิบัติตามหลักธรรม  
โอวาท ๓ คือ ละเว้นความชั่ว  
ทำความดี และทำจิตใจให้ผ่องใส  
บริสุทธิ์



ครูให้นักเรียนทำใบงาน

เรื่อง ความสำคัญของพระพุทธศาสนา







# คำชี้แจง

## คำชี้แจงกิจกรรมนักเรียน

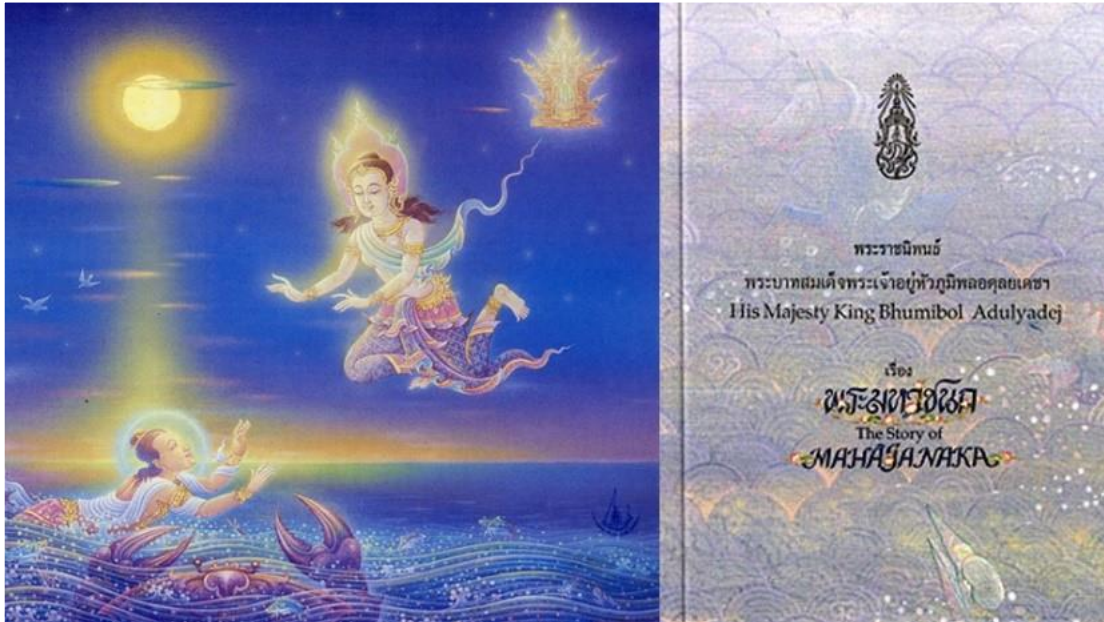
นักเรียนทำใบงานเรื่อง  
ความสำคัญของพระพุทธศาสนา  
โดยให้นักเรียนดูภาพ และ  
วิเคราะห์ว่าเป็นความสำคัญของ  
พระพุทธศาสนาด้านใด

## คำชี้แจงบทบาทครูปลายทาง

๑. ครูให้นักเรียนทำใบงานเรื่อง  
ความสำคัญของพระพุทธศาสนา
๒. ครูให้นักเรียนลงมือทำใบงานได้
๓. ครูให้ความช่วยเหลือนักเรียน  
ตามความเหมาะสม



# ใบงานเรื่อง ความสำคัญของพระพุทธศาสนา



๑.๑ รูปภาพดังกล่าวคือ

.....

.....

๑.๒ รูปภาพดังกล่าวแสดงให้เห็นว่าพระพุทธศาสนา มีความสำคัญต่อสังคมไทยอย่างไร

.....

.....





# ใบงานเรื่อง ความสำคัญของพระพุทธศาสนา



๒.๑ รูปภาพดังกล่าวคือ

.....

.....

๒.๒ รูปภาพดังกล่าวแสดงให้เห็นว่าพระพุทธศาสนา  
มีความสำคัญต่อสังคมไทยอย่างไร

.....

.....



# ความสำคัญ ของพระพุทธศาสนา

๑. พระพุทธศาสนากับ  
เอกลักษณ์ของชาติไทย

๒. พระพุทธศาสนาเป็น  
รากฐานและมรดกทางวัฒนธรรมไทย

๓. พระพุทธศาสนาเป็น  
ศูนย์รวมจิตใจของคนในชาติ

๔. พระพุทธศาสนาเป็น  
หลักในการพัฒนาชาติไทย



บทเรียนครั้งต่อไป

# ร้อยเรียงพุทธประวัติ

สามารถดาวน์โหลดได้ที่ [www.dltv.ac.th](http://www.dltv.ac.th)

