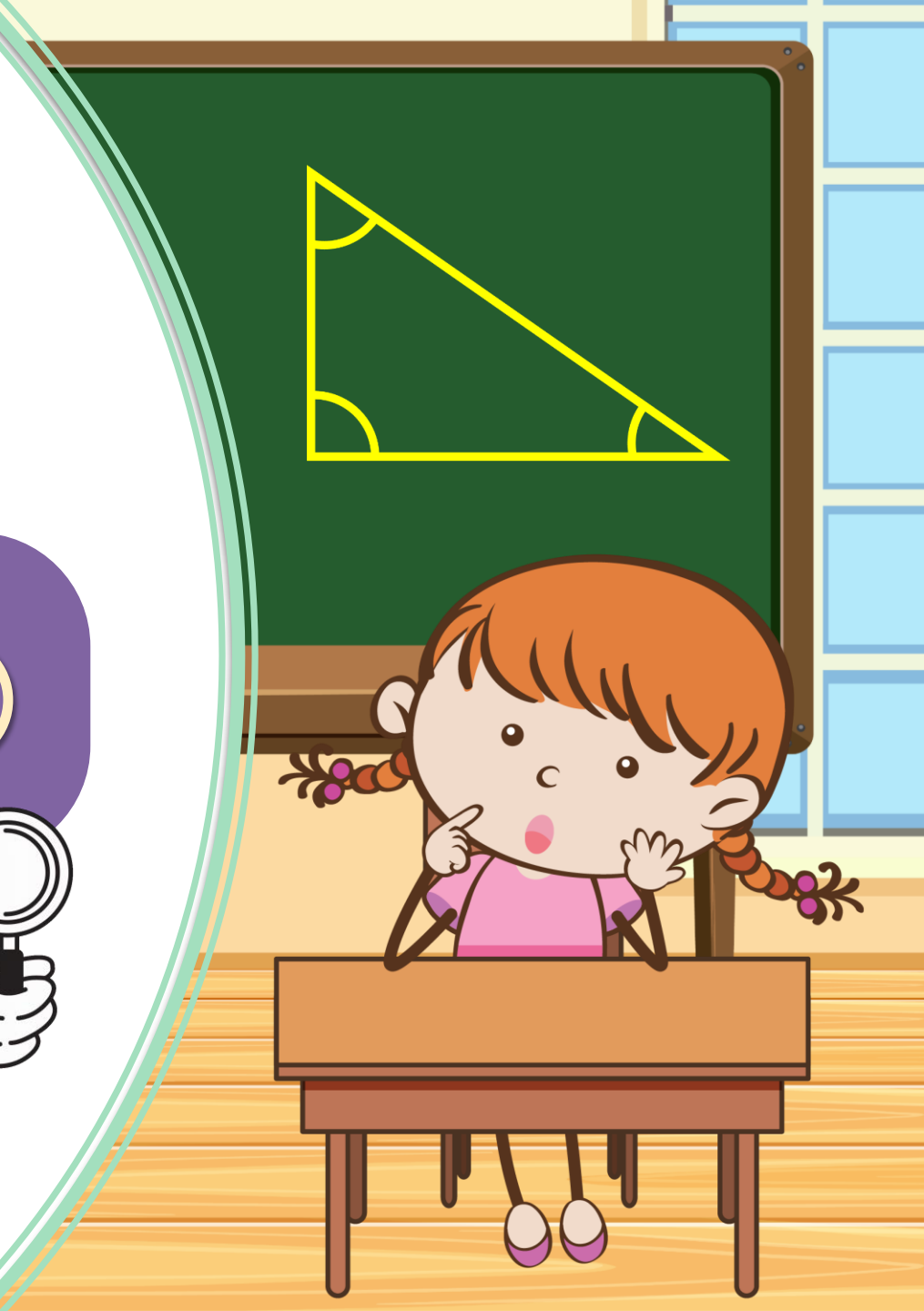


รายวิชา คณิตศาสตร์

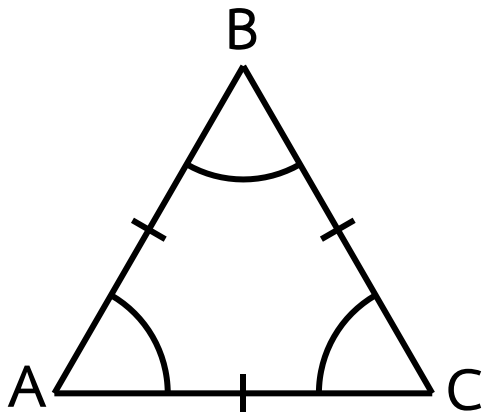
รหัสวิชา ค16101 ชั้นประถมศึกษาปีที่ 6

เรื่อง สำรวจรูปสามเหลี่ยม (3)

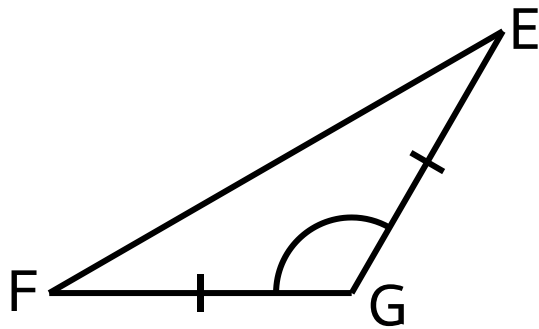
ครูผู้สอน ครูทรงพล ลิ่มทรงธรรม



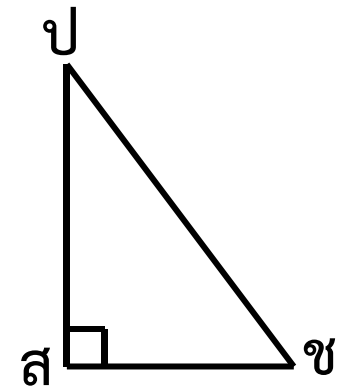
รูปสามเหลี่ยมแต่ละรูปเป็นรูปสามเหลี่ยมชนิดใด



รูป 1



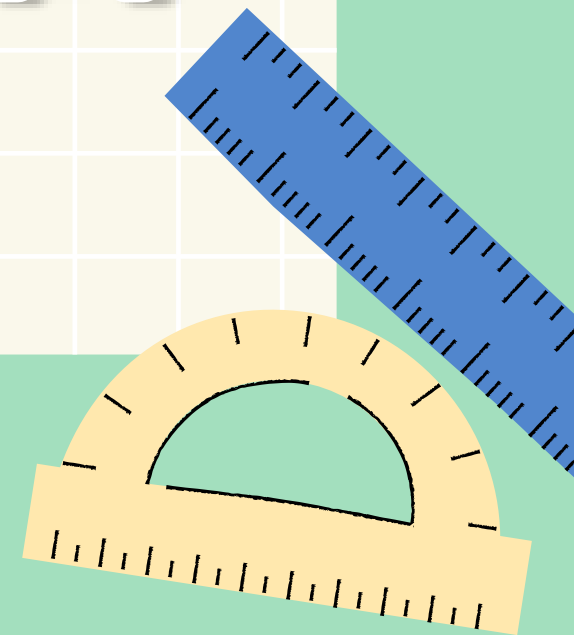
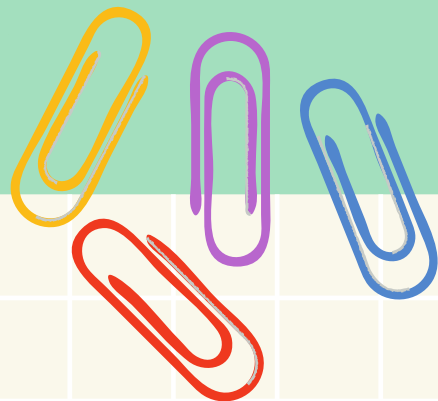
รูป 2



รูป 3



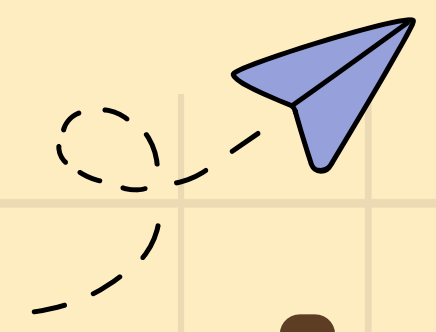
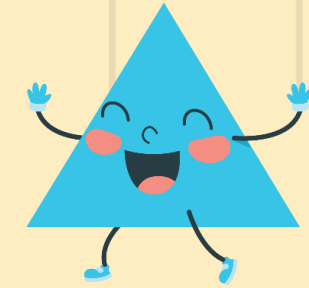
สำรวจรูปร่างสามเหลี่ยม (3)



จุดประสงค์การเรียนรู้

จำแนกชนิดของรูปสามเหลี่ยม
โดยพิจารณาจากขนาดของมุม
และความยาวของด้านได้

กิจกรรม สำรวจรูปสามเหลี่ยม



c

b





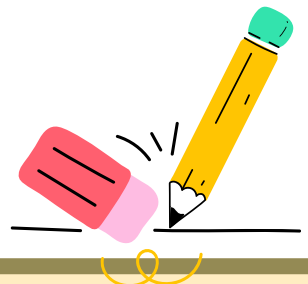
คำชี้แจงบทบาทครูปลายทาง

1. ครูแบ่งนักเรียนออกเป็นกลุ่ม กลุ่มละ 3 - 4 คน และแจก รูปสามเหลี่ยมให้กลุ่มละ 1 ชุด
2. ครูเดินดูนักเรียน ให้คำแนะนำ และตรวจสอบความถูกต้อง



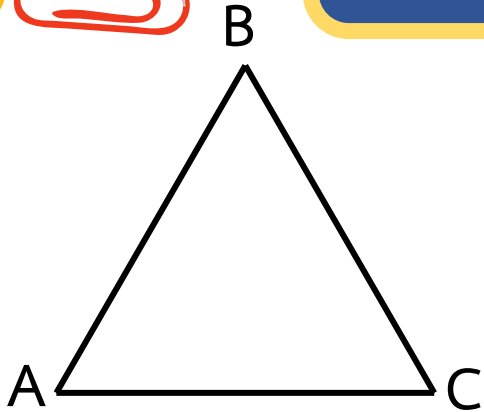
คำชี้แจงกิจกรรมนักเรียน

1. ให้นักเรียนระบุชนิดของรูปสามเหลี่ยม เมื่อพิจารณาจากขนาดของมุมและความยาวของด้าน
2. เมื่อทำเสร็จตัวแทนกลุ่มออกมานำเสนอ และร่วมกันตรวจสอบความถูกต้อง

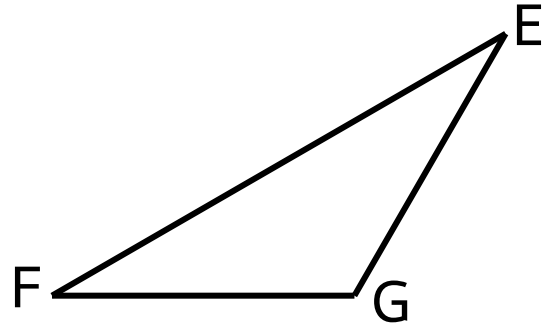


ระบุนิคมของรูปสามเหลี่ยม

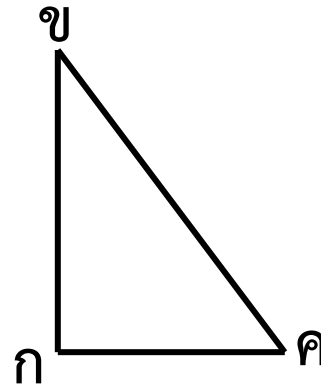
เมื่อพิจารณาจากขนาดของมุมและความยาวของด้าน



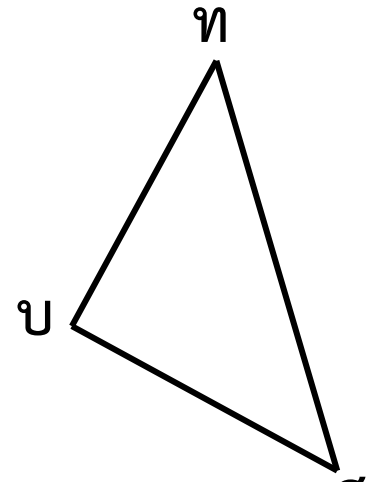
รูป 1



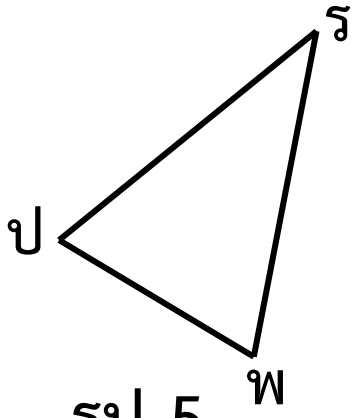
รูป 2



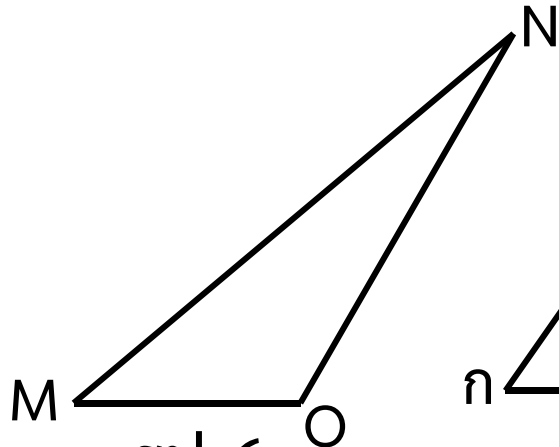
รูป 3



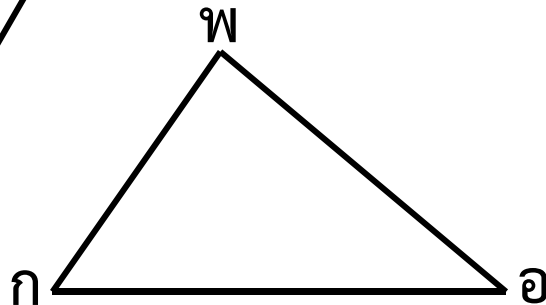
รูป 4



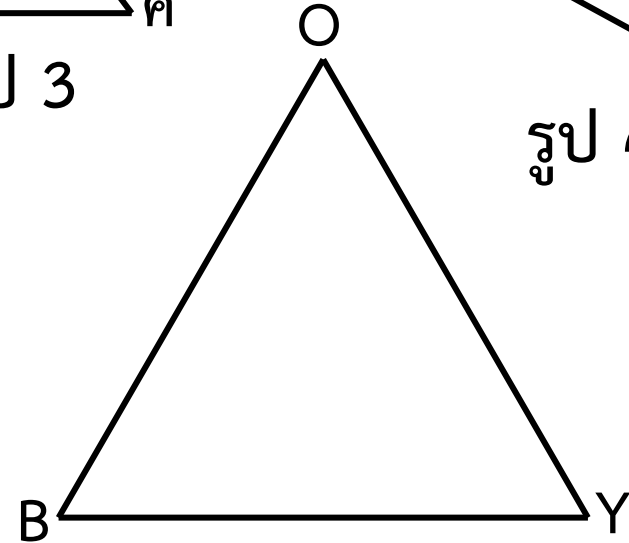
รูป 5



รูป 6



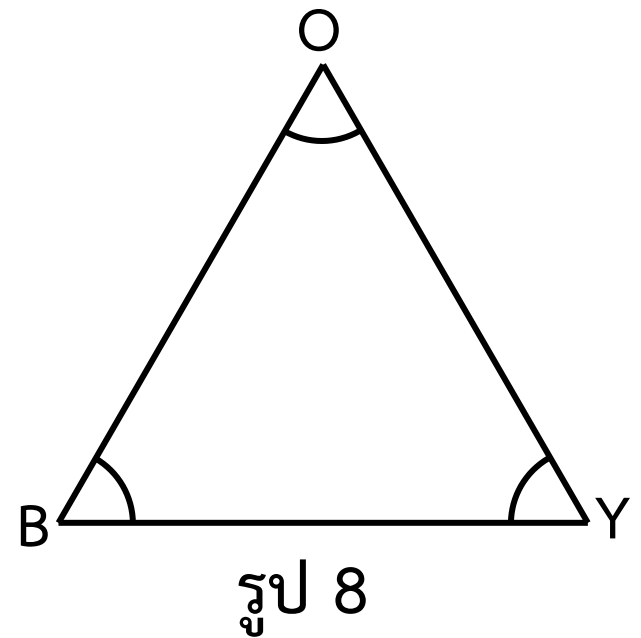
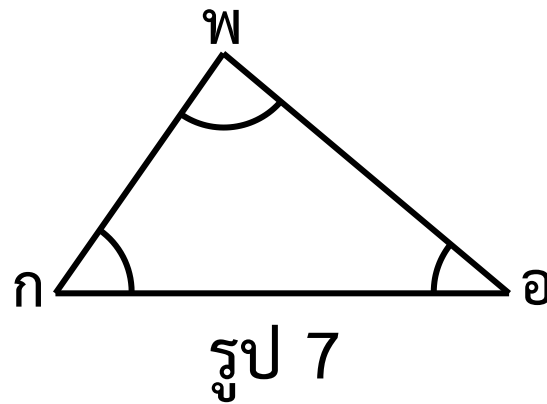
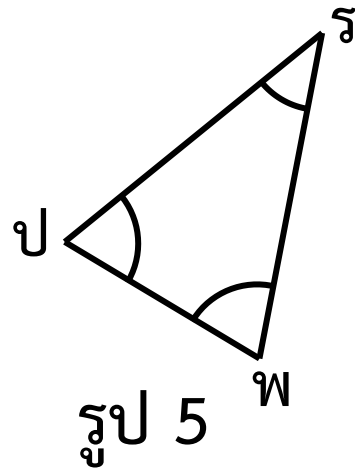
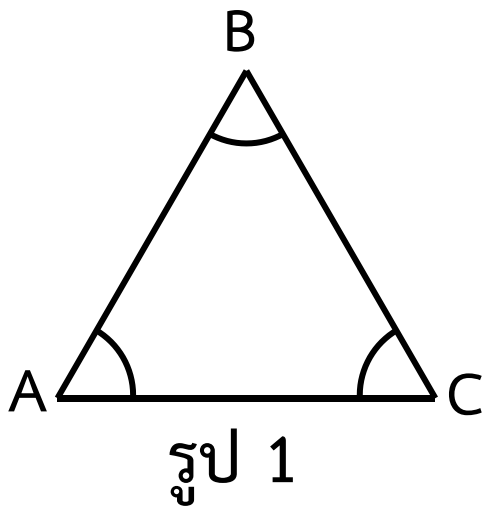
รูป 7



รูป 8

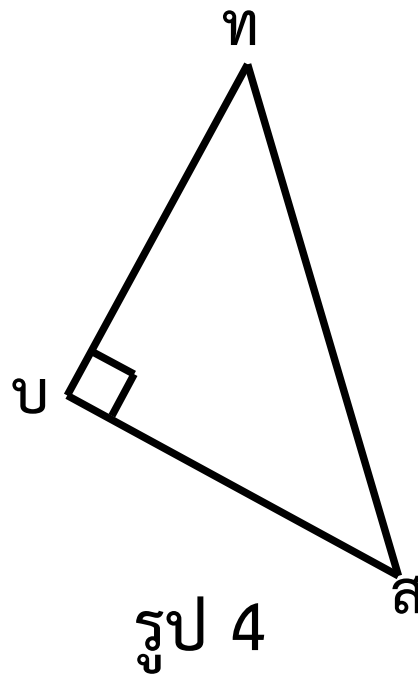
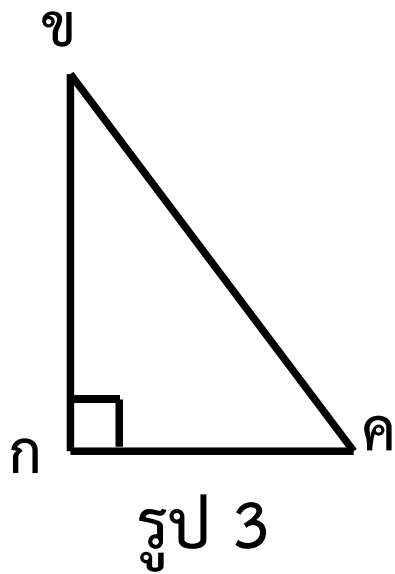
พิจารณาจากขนาดของมุม

รูปสามเหลี่ยมมุมแหลม



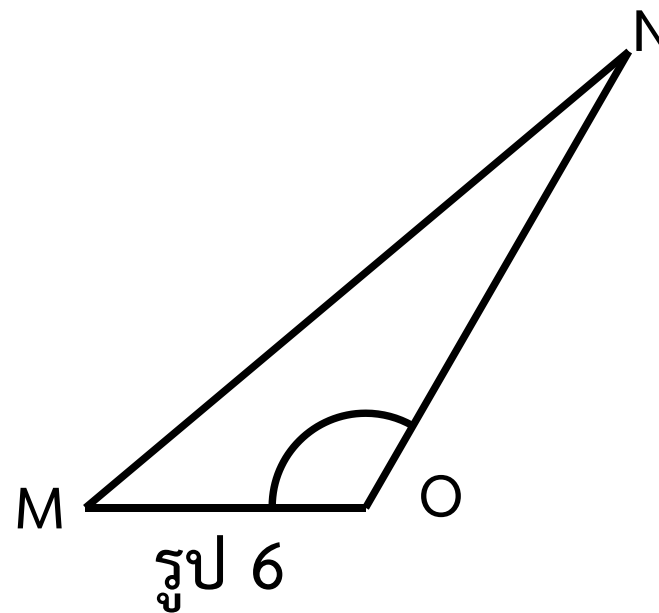
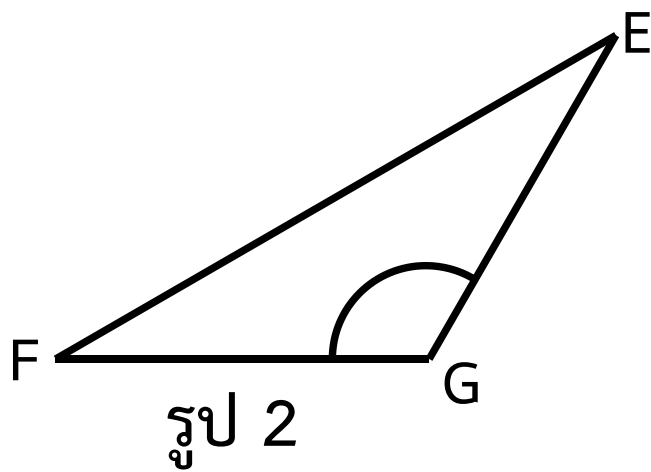
พิจารณาจากขนาดของมุม

รูปสามเหลี่ยมมุมฉาก



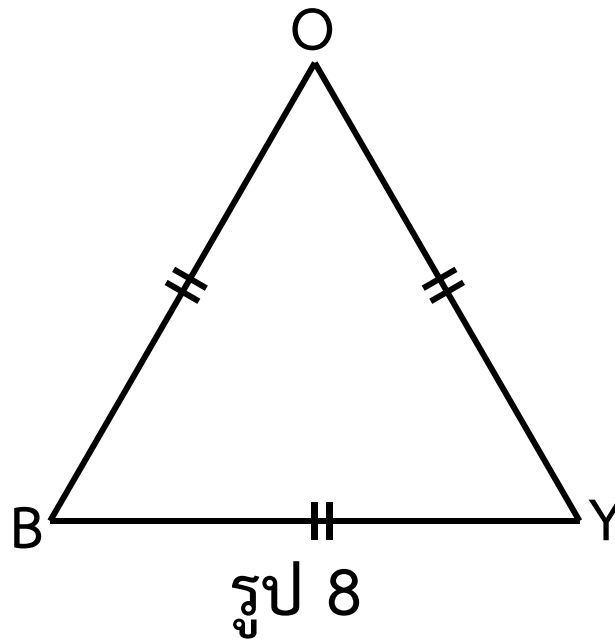
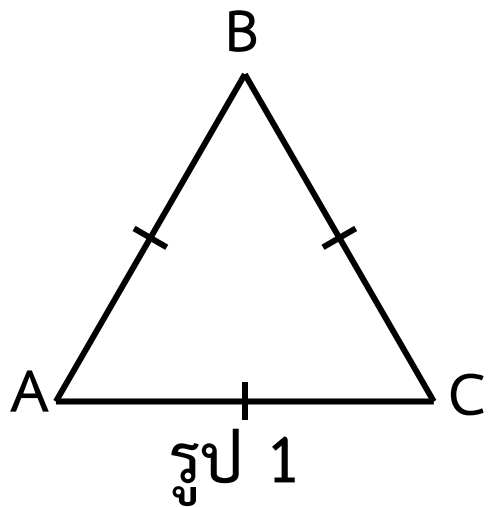
พิจารณาจากขนาดของมุม

รูปสามเหลี่ยมมุมป้าน



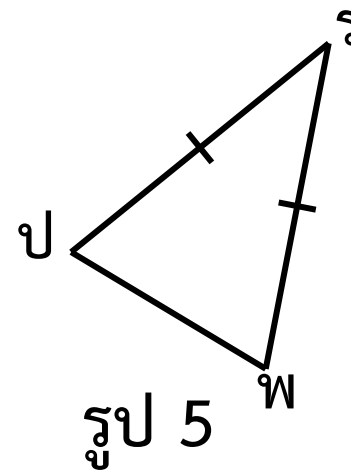
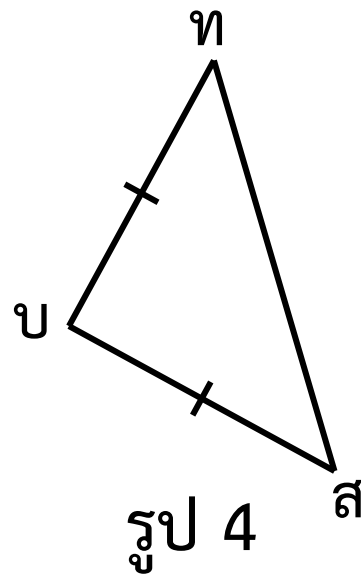
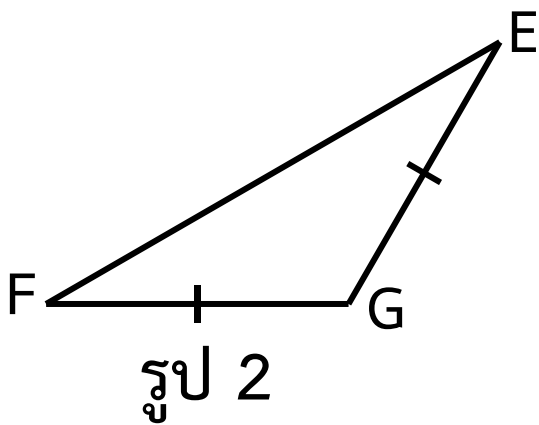
พิจารณาจากความยาวของด้าน

รูปสามเหลี่ยมด้านเท่า



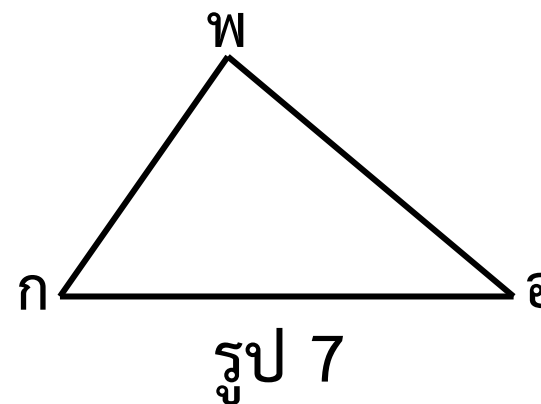
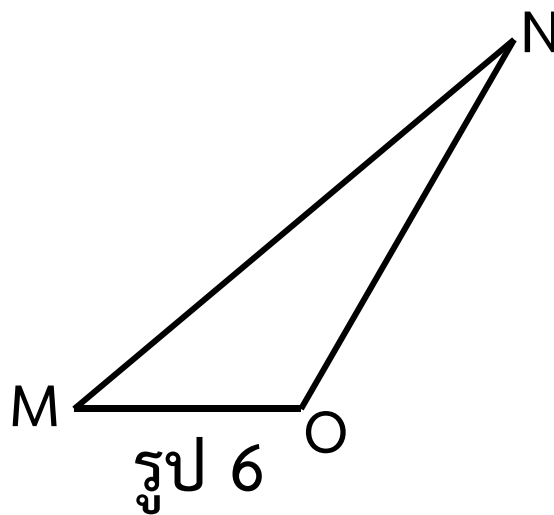
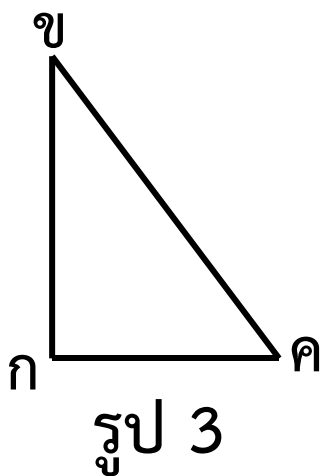
พิจารณาจากความยาวของด้าน

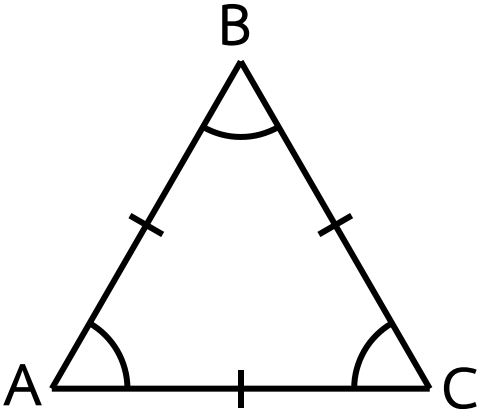
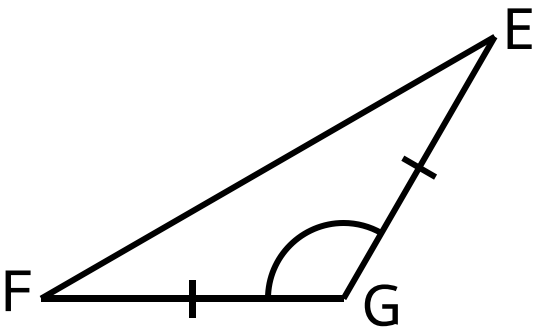
รูปสามเหลี่ยมหน้าจั่ว

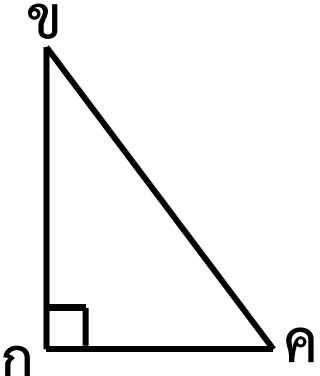
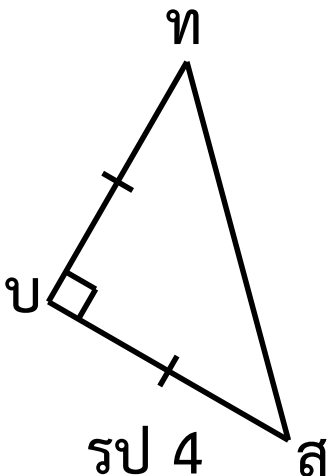


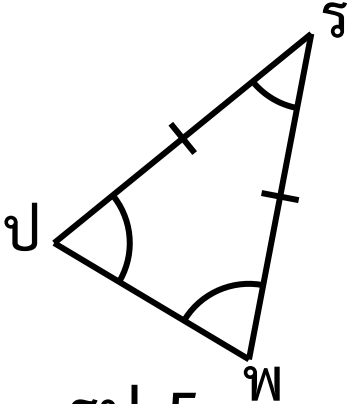
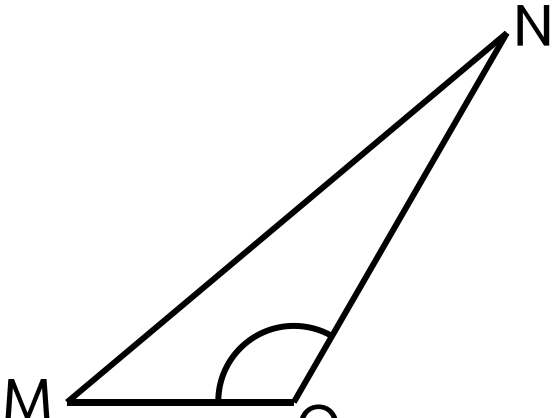
พิจารณาจากความยาวของด้าน

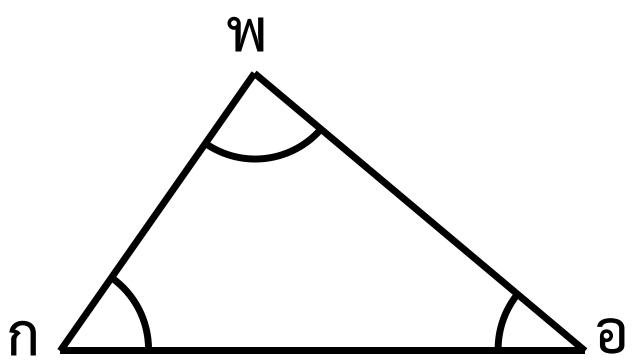
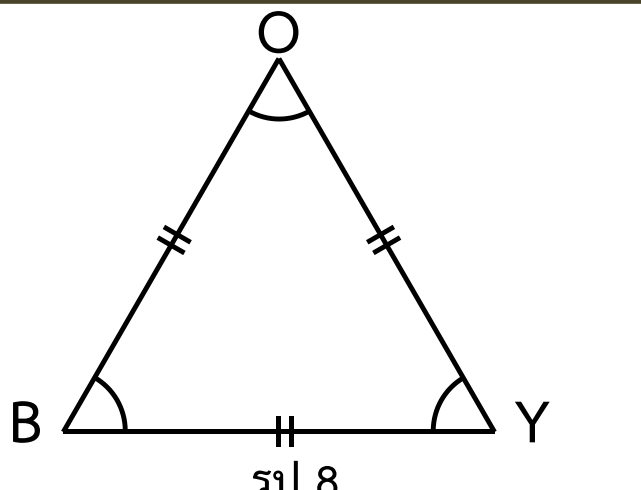
รูปสามเหลี่ยมด้านไม่เท่า



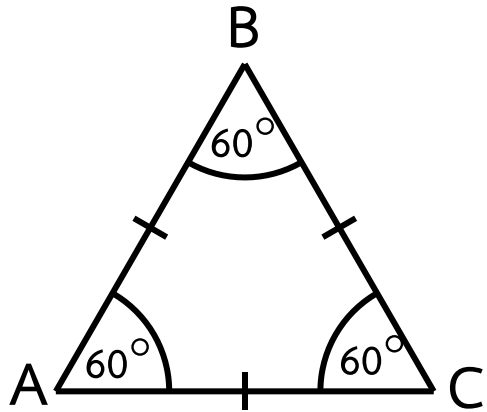
รูป	ชนิดของรูปสามเหลี่ยม	
	พิจารณาจากขนาดของมุม	พิจารณาจากความยาวของด้าน
 <p>รูป 1</p>	รูปสามเหลี่ยมมุมแหลม	รูปสามเหลี่ยมด้านเท่า
 <p>รูป 2</p>	รูปสามเหลี่ยมมุมป้าน	รูปสามเหลี่ยมหน้าจั่ว

รูป	ชนิดของรูปสามเหลี่ยม	
	พิจารณาจากขนาดของมุม	พิจารณาจากความยาวของด้าน
 <p>รูป 3</p>	รูปสามเหลี่ยมมุมฉาก	รูปสามเหลี่ยมด้านไม่เท่า
 <p>รูป 4</p>	รูปสามเหลี่ยมมุมฉาก	รูปสามเหลี่ยมหน้าจั่ว

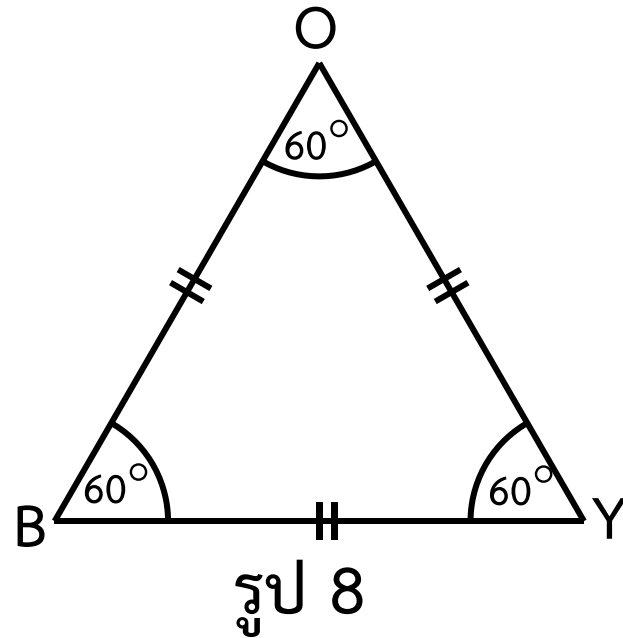
รูป	ชนิดของรูปสามเหลี่ยม	
	พิจารณาจากขนาดของมุม	พิจารณาจากความยาวของด้าน
 <p>รูป 5</p>	รูปสามเหลี่ยมมุมแหลม	รูปสามเหลี่ยมหน้าจั่ว
 <p>รูป 6</p>	รูปสามเหลี่ยมมุมป้าน	รูปสามเหลี่ยมด้านไม่เท่า

รูป	ชนิดของรูปสามเหลี่ยม	
	พิจารณาจากขนาดของมุม	พิจารณาจากความยาวของด้าน
 <p>รูป 7</p>	รูปสามเหลี่ยมมุมแหลม	รูปสามเหลี่ยมด้านไม่เท่า
 <p>รูป 8</p>	รูปสามเหลี่ยมมุมแหลม	รูปสามเหลี่ยมด้านเท่า

รูปสามเหลี่ยมด้านเท่า



รูป 1

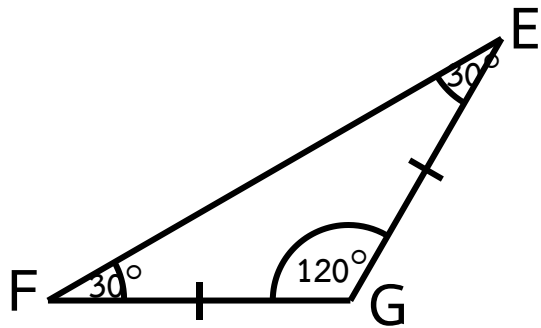


รูป 8

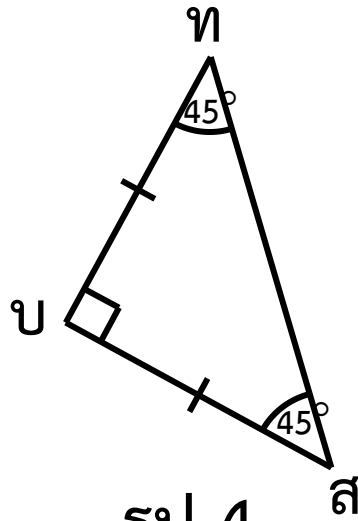
มีด้านทุกด้านยาวเท่ากัน

มุมแต่ละมุมมีขนาด 60 องศา

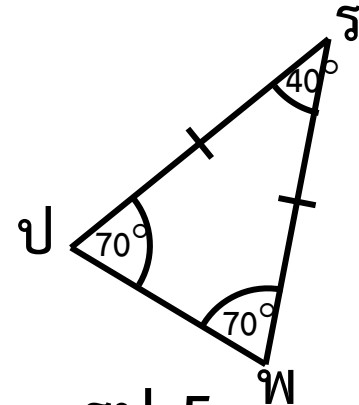
รูปสามเหลี่ยมหน้าจั่ว



รูป 2



รูป 4



รูป 5

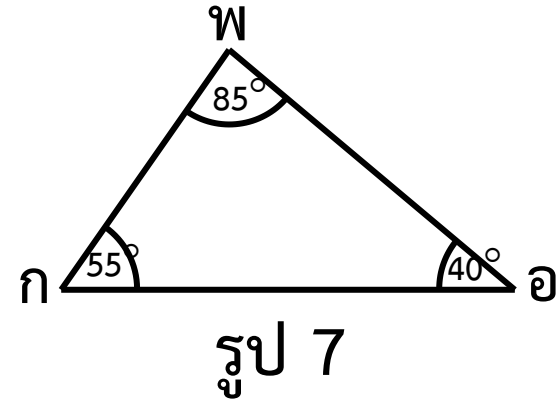
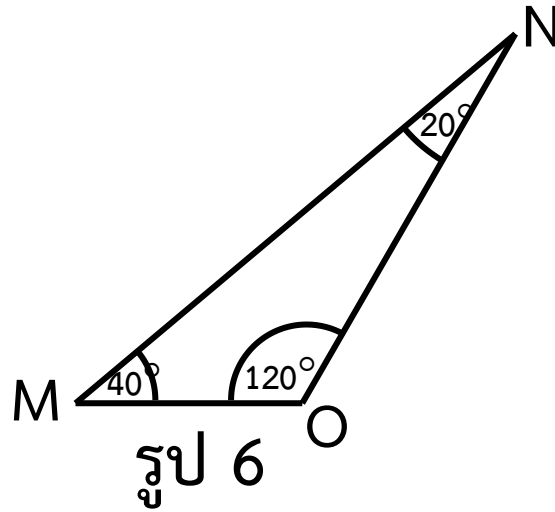
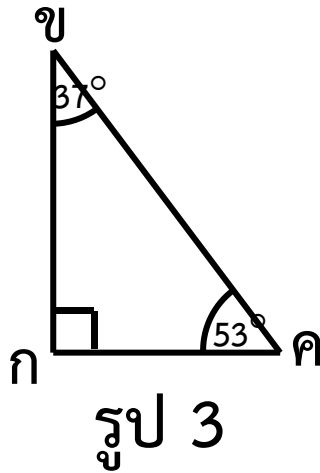
มีด้านยาวเท่ากัน 2 ด้าน

มุมมีขนาดเท่ากัน 2 มุม

มุมที่เท่ากันจะอยู่ตรงข้ามกับด้านที่เท่ากัน



รูปสามเหลี่ยมด้านไม่เท่า

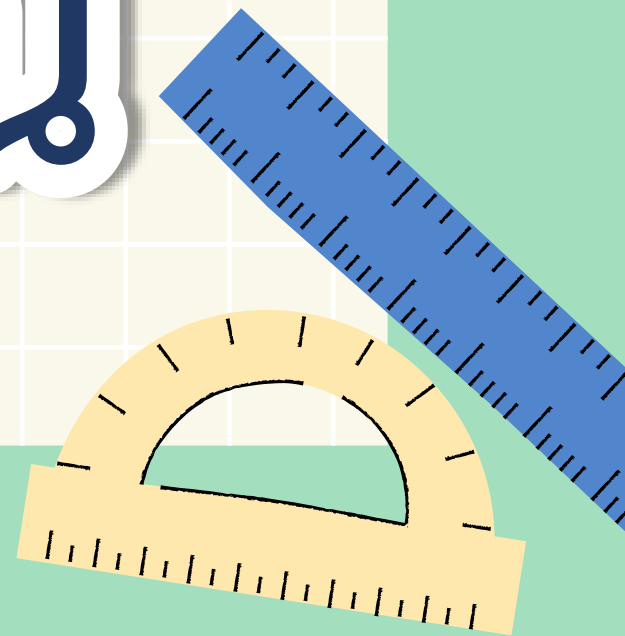
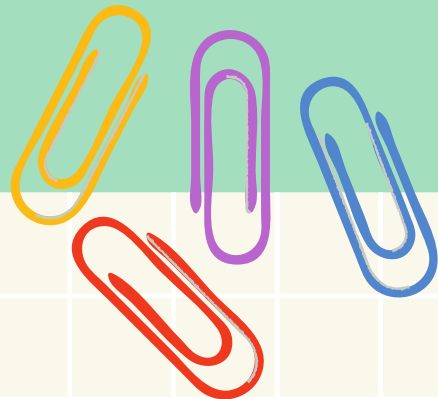


มีด้านแต่ละด้านยาวไม่เท่ากัน

มุมแต่ละมุมมีขนาดไม่เท่ากัน



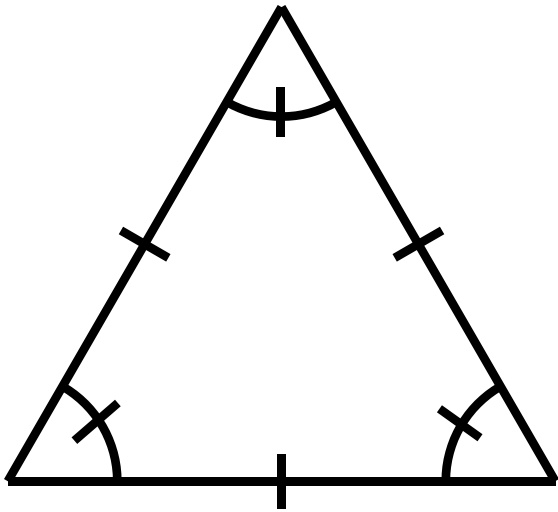
สรุปบทเรียน



?

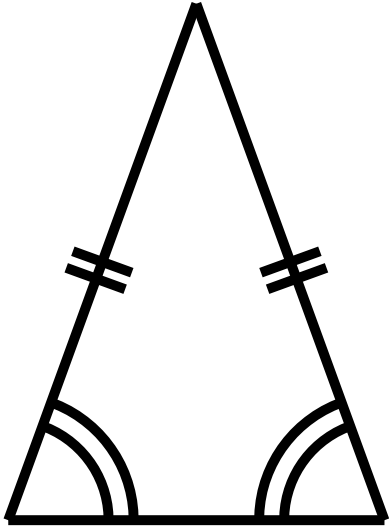
การจำแนกชนิดของรูปสามเหลี่ยม 1 รูป
จะพิจารณาจากสิ่งใดบ้าง

พิจารณาได้จาก**ขนาดของมุม**และ**ความยาวของด้าน**

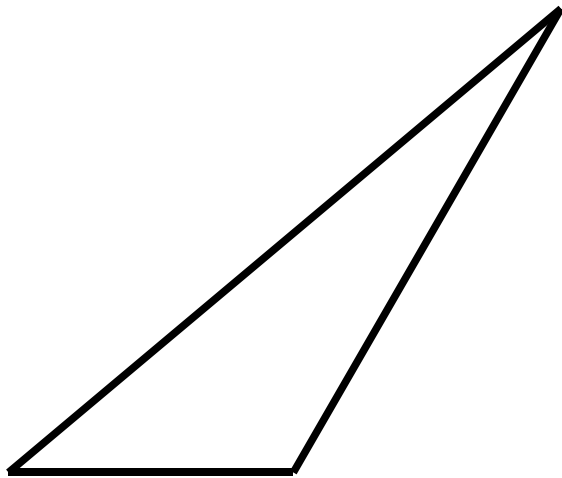


รูปสามเหลี่ยมด้านเท่า มีด้านทุกด้าน
ยาวเท่ากัน และมุมแต่ละมุมมีขนาด 60°





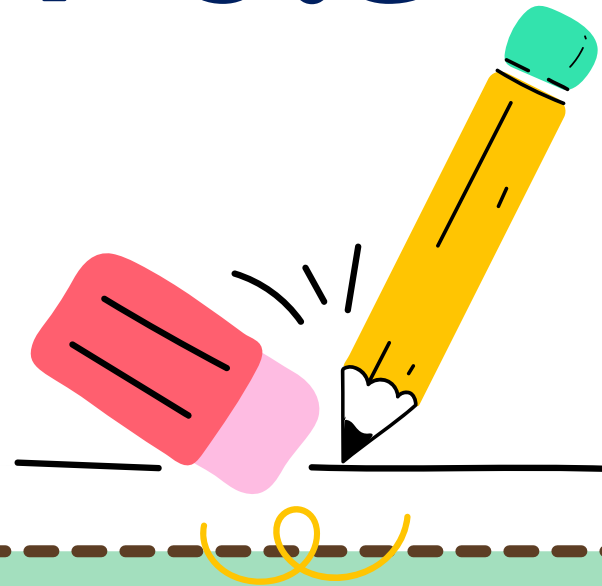
รูปสามเหลี่ยมหน้าจั่ว มีด้านยาวเท่ากัน 2 ด้าน
และมุมที่เท่ากันจะอยู่ตรงข้ามกับด้านที่เท่ากัน



รูปสามเหลี่ยมด้านไม่เท่า มีด้านแต่ละ
ด้านยาวไม่เท่ากัน และมุมแต่ละมุม
มีขนาดไม่เท่ากัน



แบบฝึกหัด 6.3



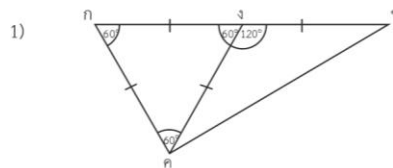


แบบฝึกหัด 6.3

คำชี้แจง ระบุชนิดของรูปสามเหลี่ยม

รูป	ชนิดของรูปสามเหลี่ยม	
	พิจารณาจากขนาดของมุม	พิจารณาจากความยาวของด้าน

คำชี้แจง พิจารณารูปแล้วตอบคำถาม

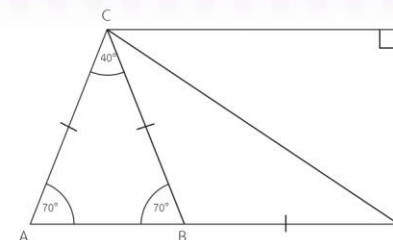


จากรูปที่กำหนด มีรูปสามเหลี่ยม 3 รูป เป็นรูปสามเหลี่ยมชนิดใด เพราะเหตุใด โดยพิจารณาขนาดของมุม และความยาวของด้าน

รูป	ชนิดของรูปสามเหลี่ยม	
	พิจารณาจากขนาดของมุม	พิจารณาจากความยาวของด้าน
1) รูปสามเหลี่ยม กคข		
2) รูปสามเหลี่ยม ขคก		
3) รูปสามเหลี่ยม กคค		

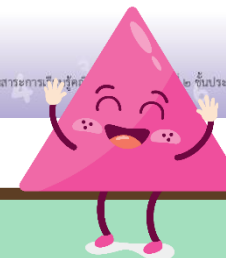


2)



จากรูปที่กำหนด มีรูปสามเหลี่ยม 4 รูป เป็นรูปสามเหลี่ยมชนิดใด เพราะเหตุใด โดยพิจารณาขนาดของมุม และความยาวของด้าน

รูป	ชนิดของรูปสามเหลี่ยม	
	พิจารณาจากขนาดของมุม	พิจารณาจากความยาวของด้าน
1) รูปสามเหลี่ยม ABC		
2) รูปสามเหลี่ยม BCD		
3) รูปสามเหลี่ยม ACD		
4) รูปสามเหลี่ยม CDE		

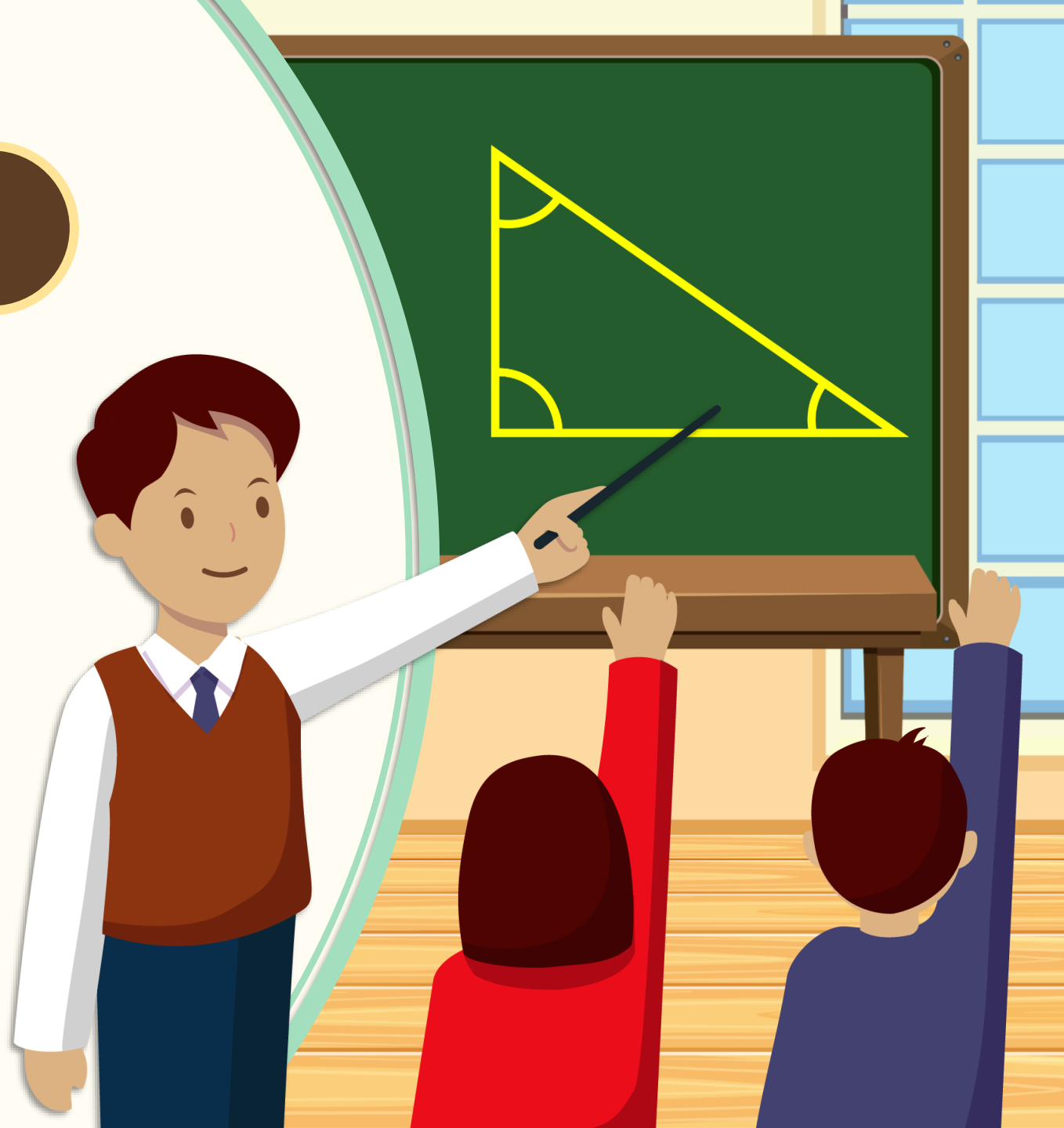




บทเรียนครั้งต่อไป

เรื่อง ส่วนต่าง ๆ ของรูปสามเหลี่ยม

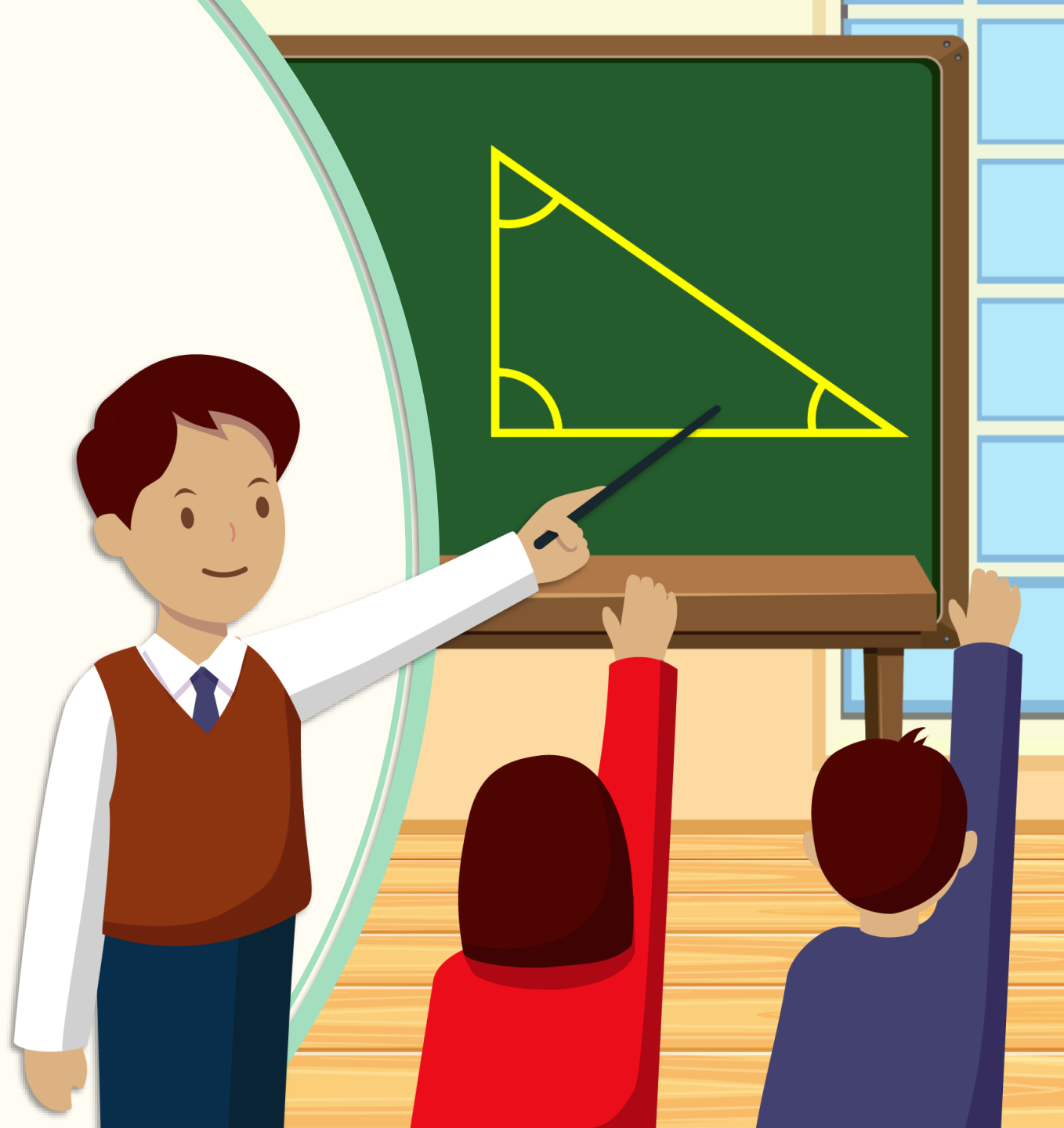
สามารถดาวน์โหลดได้ที่ www.dltv.ac.th





สิ่งที่ต้องเตรียม

- แบบฝึกหัด 6.4



สามารถดาวน์โหลดได้ที่ www.dltv.ac.th