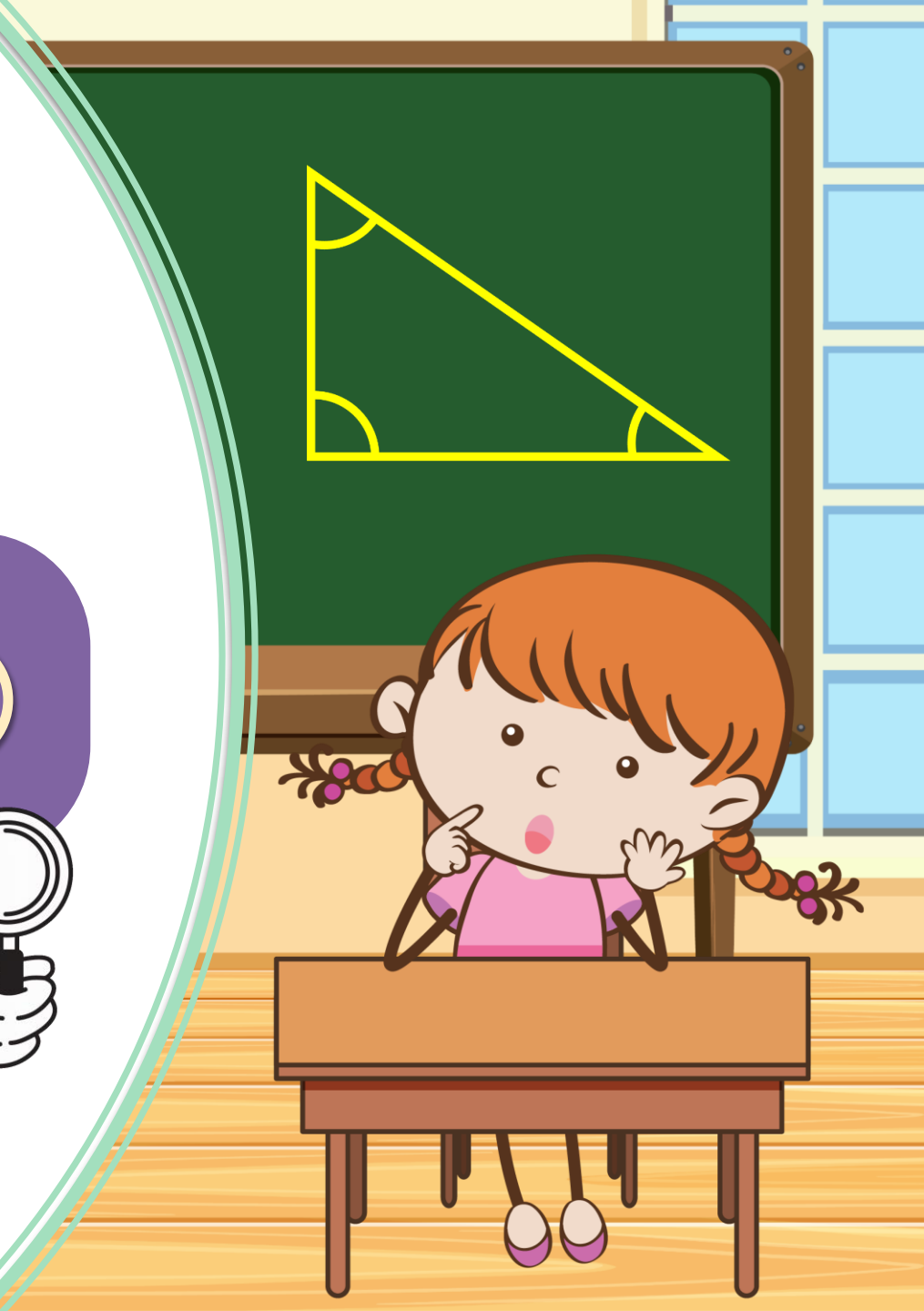


# รายวิชา คณิตศาสตร์

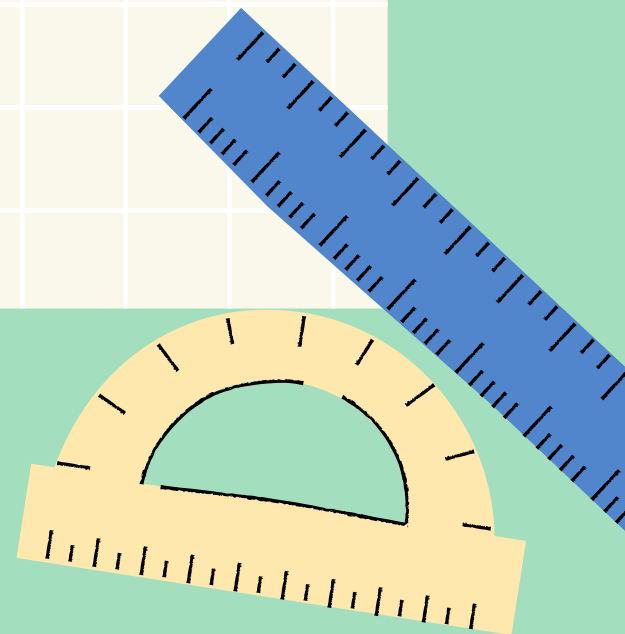
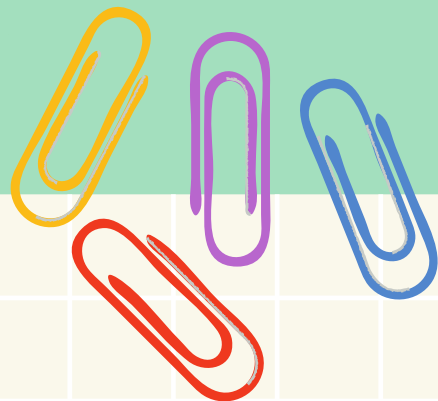
รหัสวิชา ค16101 ชั้นประถมศึกษาปีที่ 6

## เรื่อง สำรวจรูปสามเหลี่ยม (2)

ครูผู้สอน ครูทรงพล ลิ่มทรงธรรม



# สำรวจรูปสามเหลี่ยม (2)





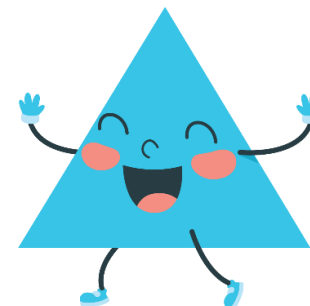
ขอบคุณที่มา <https://shorturl.asia/gykUu>

สืบค้นเมื่อวันที่ 13 ต.ค. 2567

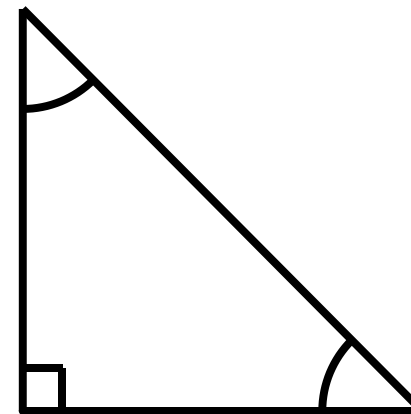
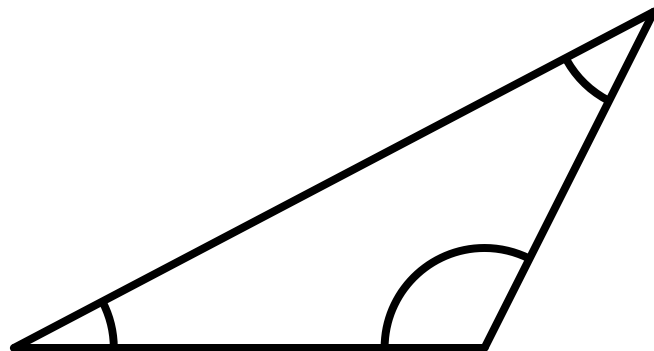
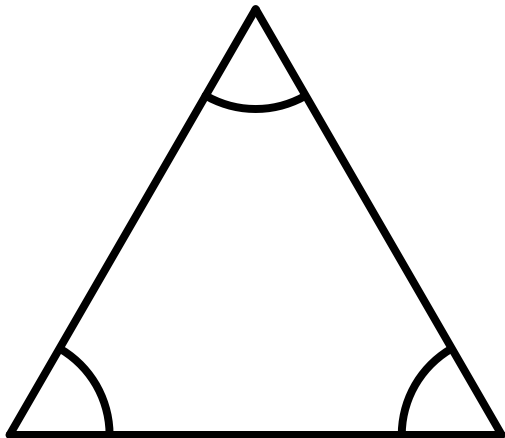
# จุดประสงค์การเรียนรู้

จำแนกชนิดของรูปสามเหลี่ยม

โดยพิจารณาจากความยาวของด้านได้



# ทบทวนลักษณะของรูปสามเหลี่ยม



รูปสามเหลี่ยม เป็นรูปปิดที่อยู่บนระนาบ มีด้าน 3 ด้าน

แต่ละด้านเป็นส่วนหนึ่งของเส้นตรง และมีมุมภายใน 3 มุม

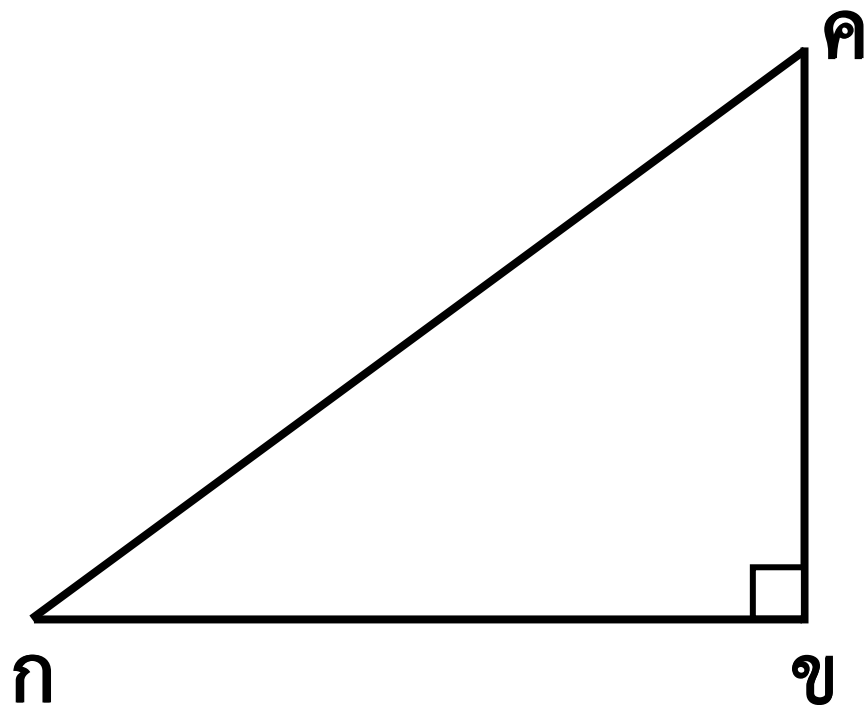


V กขค เป็นรูปสามเหลี่ยมมุมฉาก

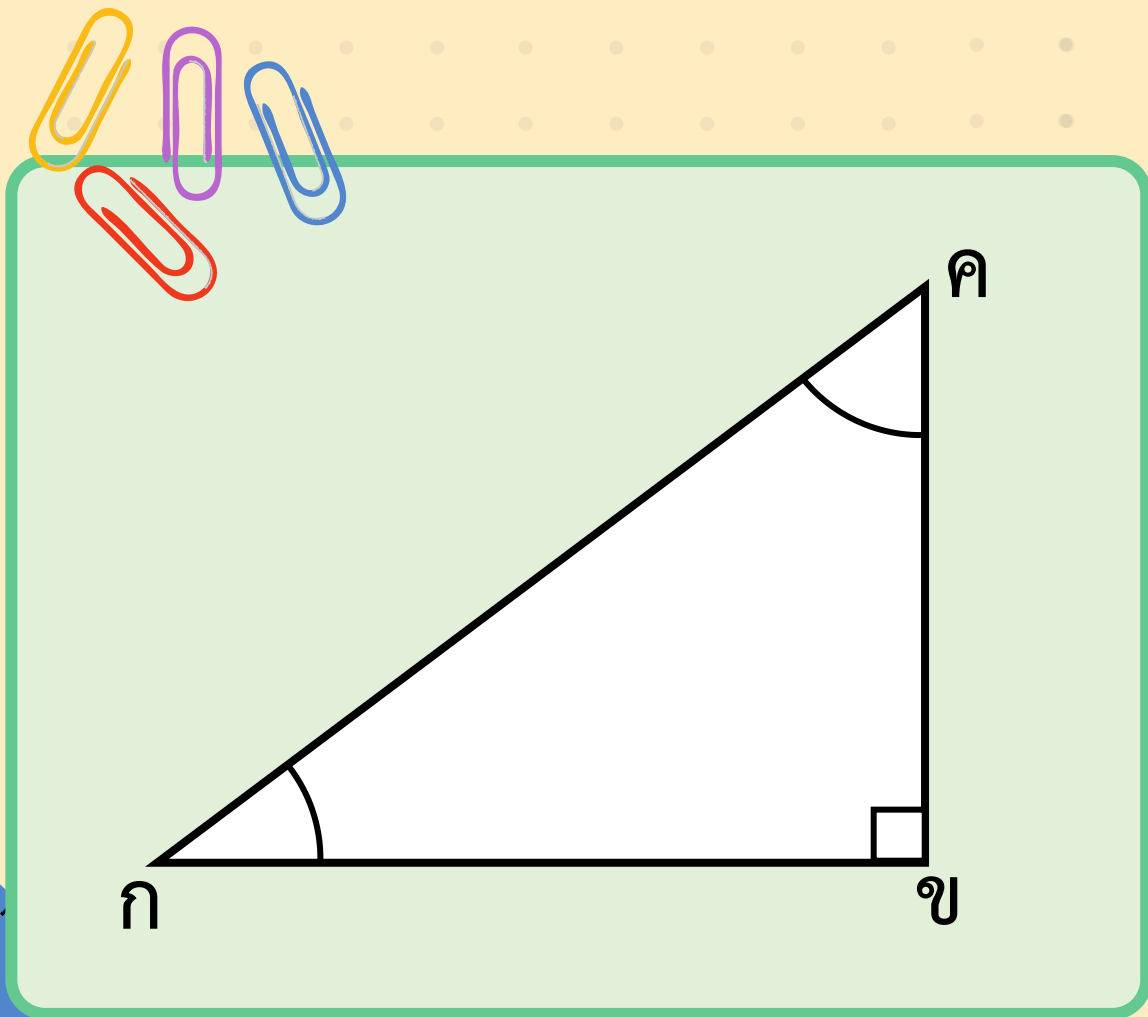
ก ข

ข ค

ก ค



V กขค



V กขค ประกอบด้วยด้าน 3 ด้าน

ได้แก่ ด้าน กข หรือ  $\overline{กข}$

ด้าน ขค หรือ  $\overline{ขค}$

ด้าน คก หรือ  $\overline{คก}$

มุมภายใน 3 มุม

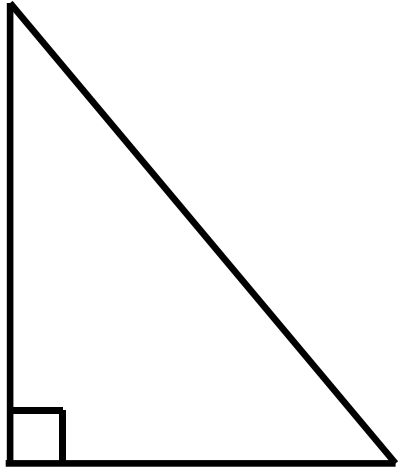
ได้แก่  $\hat{ขกค}$  หรือ  $\hat{ก}$

$\hat{กขค}$  หรือ  $\hat{ข}$

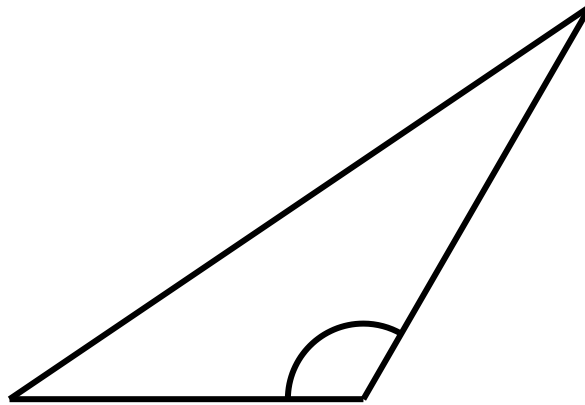
$\hat{กคข}$  หรือ  $\hat{ค}$



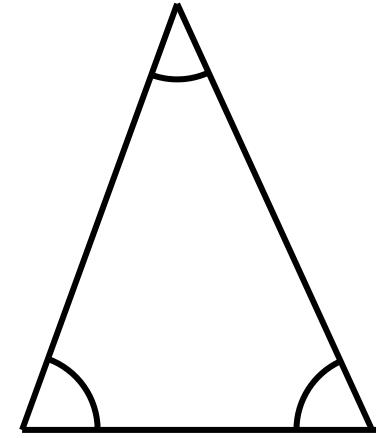
ทบทวนชนิดของรูปสามเหลี่ยมโดยพิจารณาจากขนาดของมุม



รูปสามเหลี่ยมที่มีมุมภายใน  
เป็นมุมฉาก 1 มุม



รูปสามเหลี่ยมที่มีมุมภายใน  
เป็นมุมป้าน 1 มุม



รูปสามเหลี่ยมที่มีมุมภายใน  
ทุกมุมเป็นมุมแหลม



รูปสามเหลี่ยม  
มุมฉาก



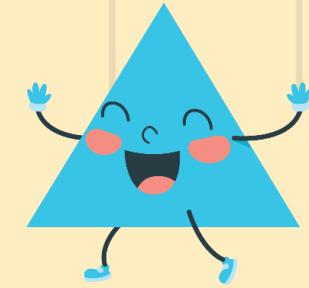
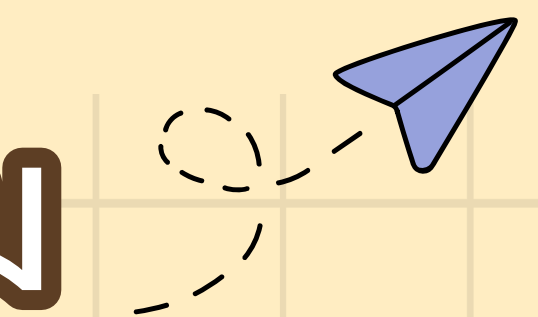
รูปสามเหลี่ยม  
มุมป้าน



รูปสามเหลี่ยม  
มุมแหลม



# กิจกรรม รูปสามเหลี่ยมปริศนา





## คำชี้แจงบทบาทครูปลายทาง

1. ครูแบ่งนักเรียนออกเป็นกลุ่ม กลุ่มละ 3 - 4 คน และแจกหลอด ขนาด 3 สี ที่มีความยาวต่างกัน ให้กลุ่มละ 1 ชุด
2. ครูเดินดูนักเรียน ให้คำแนะนำ และตรวจสอบความถูกต้อง

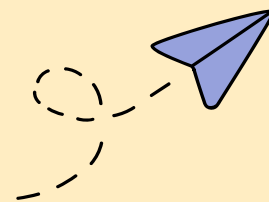
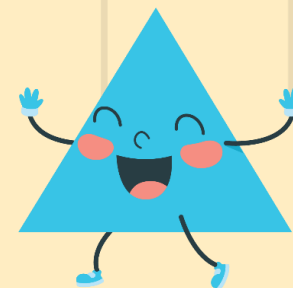


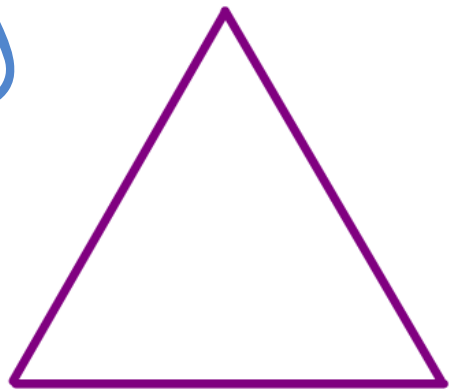
## คำชี้แจงกิจกรรมนักเรียน

1. ให้นักเรียนแต่ละกลุ่ม นำหลอดมา สร้างเป็นรูปสามเหลี่ยมลักษณะต่าง ๆ
2. เมื่อทำเสร็จให้ทุกกลุ่มออกมา นำเสนอผลงาน

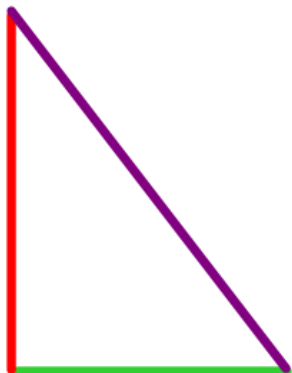


# เฉลย กิจกรรม รูปสามเหลี่ยมปริศนา

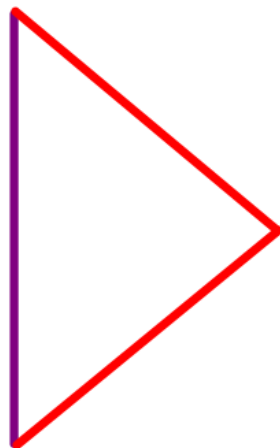




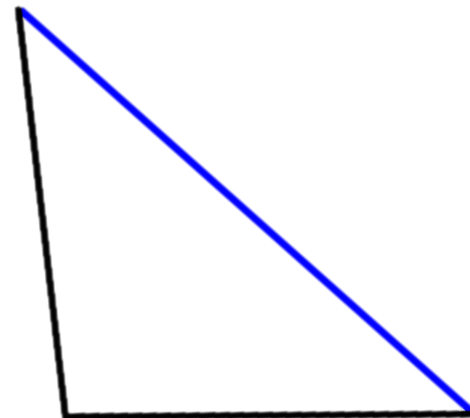
រូប 1



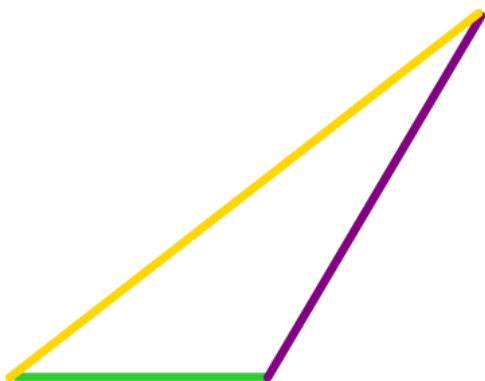
រូប 2



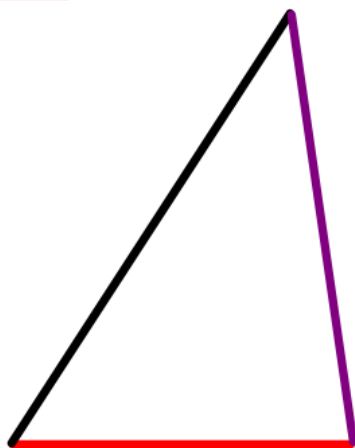
រូប 3



រូប 4

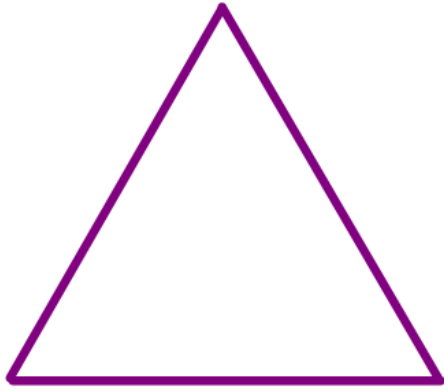


រូប 5



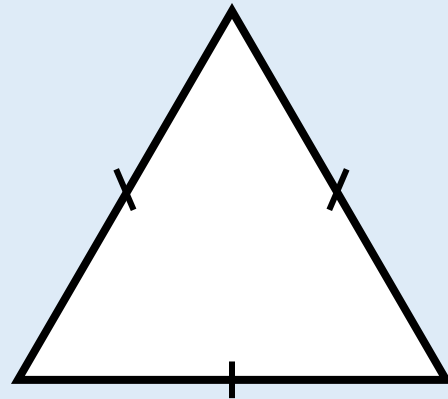
រូប 6





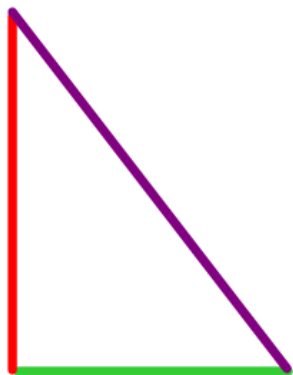
รูป 1

รูป 1 เป็นรูปสามเหลี่ยม  
ที่มีด้านทุกด้านยาวเท่ากัน

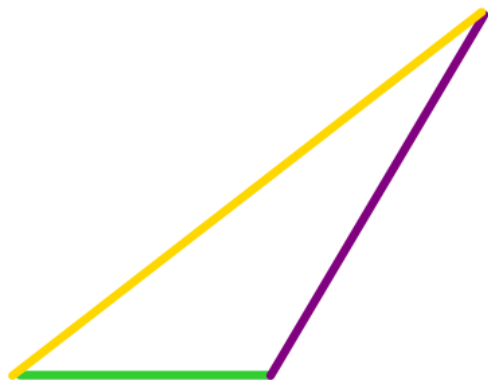


รูป 1

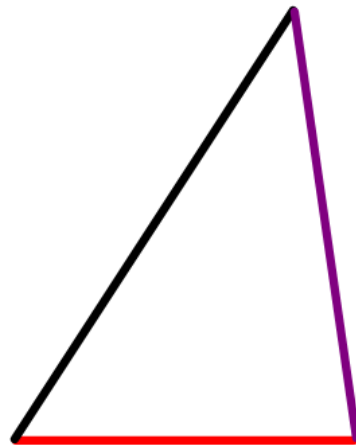




รูป 2

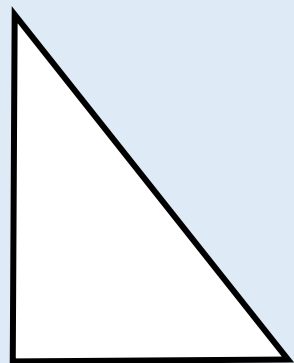


รูป 5

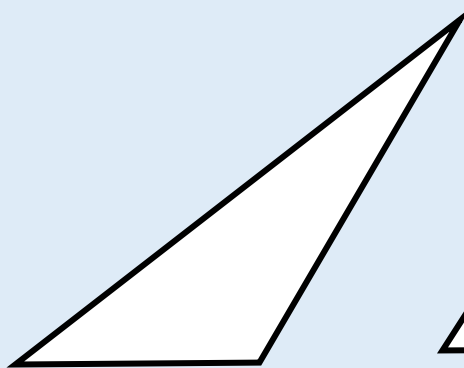


รูป 6

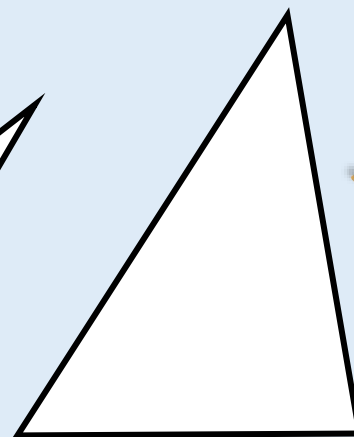
รูป 2 5 และ 6  
เป็นรูปสามเหลี่ยม  
ที่มีด้านแต่ละด้านยาว  
ไม่เท่ากัน



รูป 2

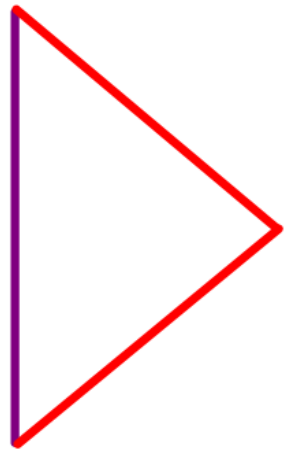


รูป 5

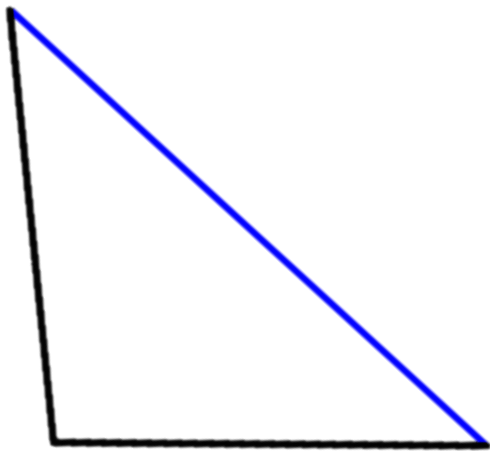


รูป 6



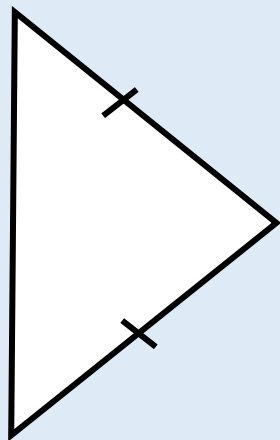
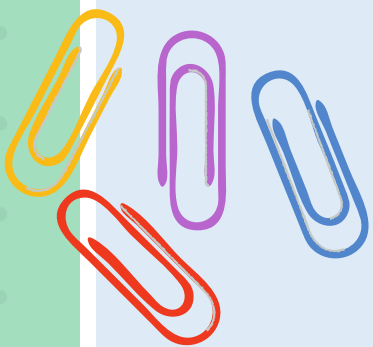


รูป 3

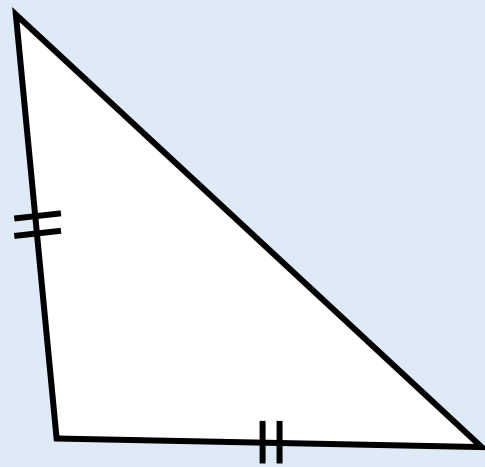


รูป 4

รูป 3 และ 4  
เป็นรูปสามเหลี่ยม  
ที่มีด้านยาวเท่ากัน  
2 ด้าน

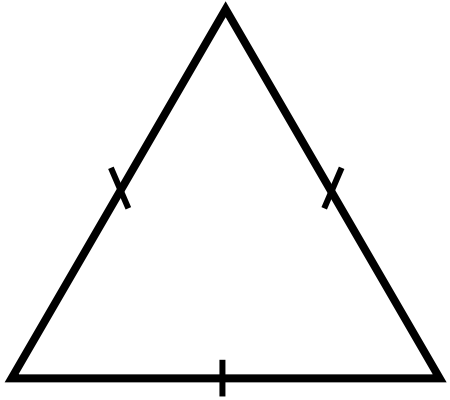


รูป 3

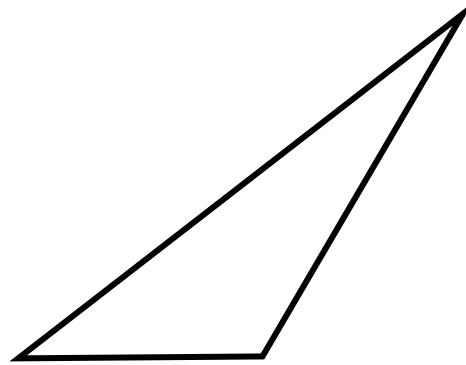


รูป 4

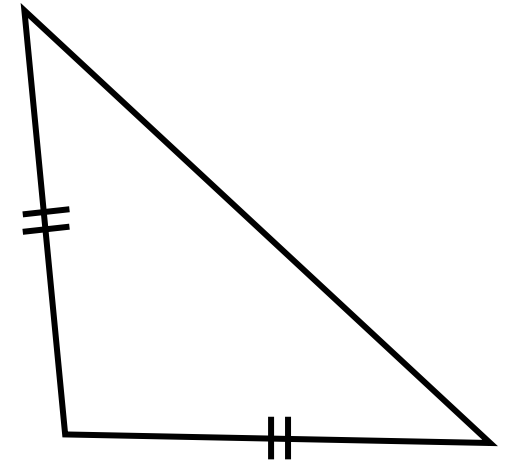




รูปสามเหลี่ยมที่มี  
ด้านทุกด้านยาวเท่ากัน



รูปสามเหลี่ยมที่มี  
ด้านแต่ละด้านยาวไม่เท่ากัน



รูปสามเหลี่ยมที่มี  
ด้านยาวเท่ากัน 2 ด้าน



รูปสามเหลี่ยม  
ด้านเท่า



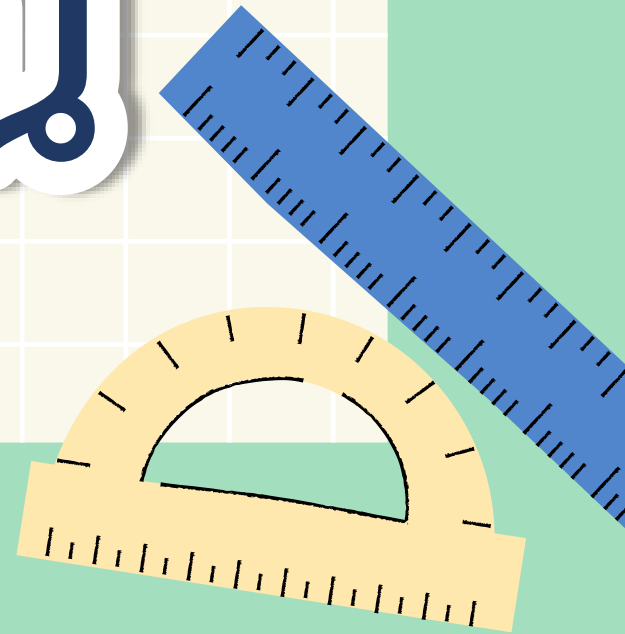
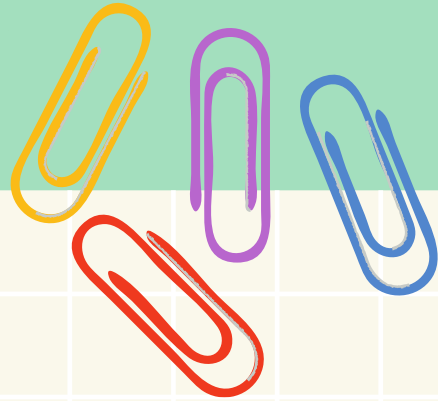
รูปสามเหลี่ยม  
ด้านไม่เท่า



รูปสามเหลี่ยม  
หน้าจั่ว



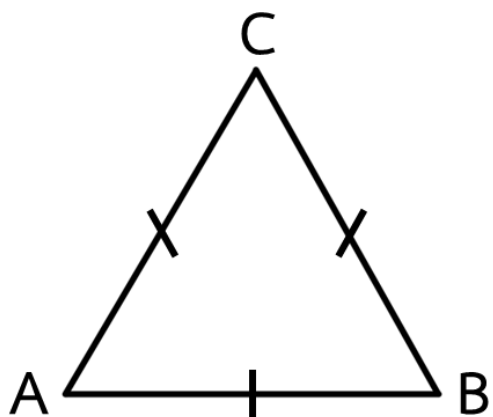
# สรุปบทเรียน





## การจำแนกชนิดของรูปสามเหลี่ยม

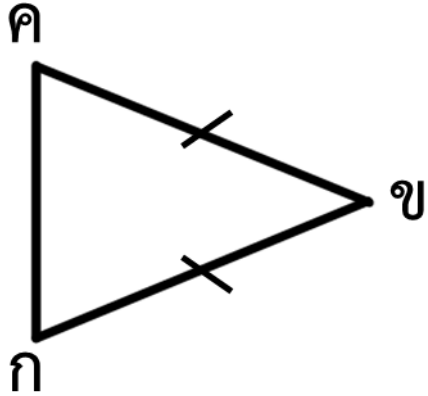
โดยพิจารณาจากความยาวของด้าน



$\triangle ABC$  เป็นรูปสามเหลี่ยม.....**ด้านเท่า**.....

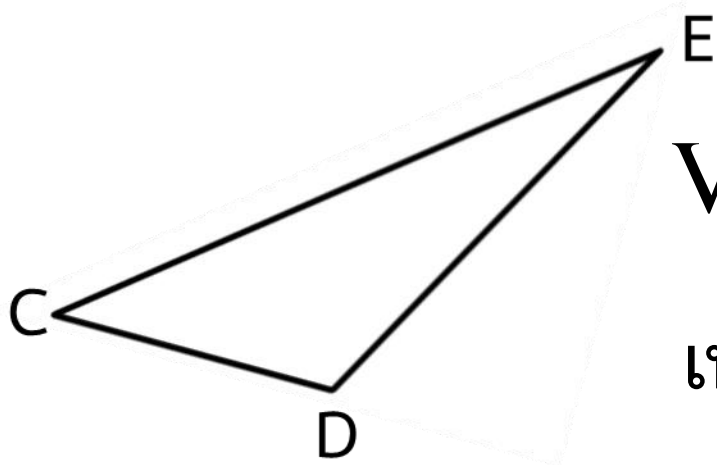
เพราะ.....**มีด้านทุกด้านยาวเท่ากัน**.....





$\triangle กขค$  เป็นรูปสามเหลี่ยม...หน้าจั่ว...

เพราะ...มีด้านยาวเท่ากัน 2 ด้าน...

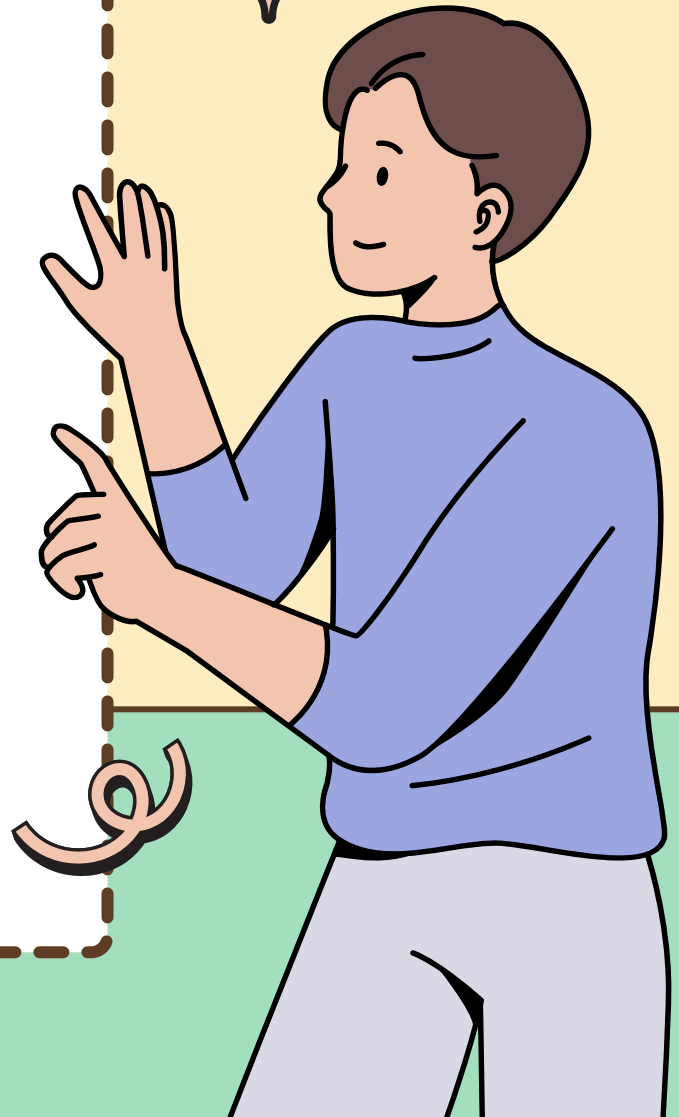
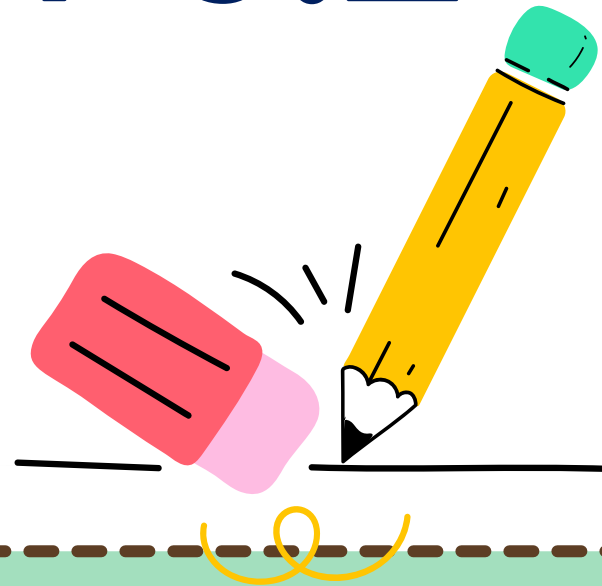


$\triangle VCDE$  เป็นรูปสามเหลี่ยม...ด้านไม่เท่า...

เพราะ...มีด้านแต่ละด้านยาวไม่เท่ากัน...



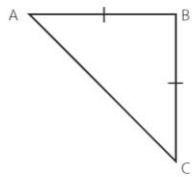
# แบบฝึกหัด 6.2



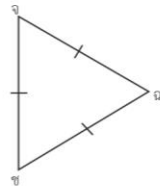


แบบฝึกหัด 6.2

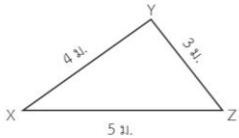
คำชี้แจง บอกรูปของรูปสามเหลี่ยม โดยพิจารณาจากความยาวของด้าน



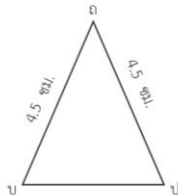
Δ ABC เป็นรูปสามเหลี่ยม.....



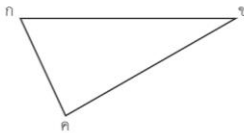
Δ จฉช เป็นรูปสามเหลี่ยม.....



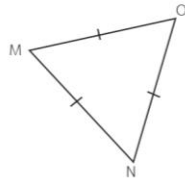
Δ XYZ เป็นรูปสามเหลี่ยม.....



Δ ปปล เป็นรูปสามเหลี่ยม.....



Δ กขค เป็นรูปสามเหลี่ยม.....

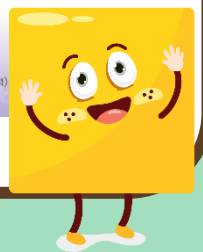
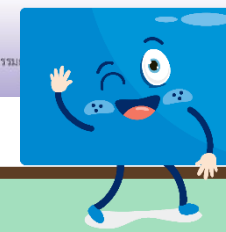
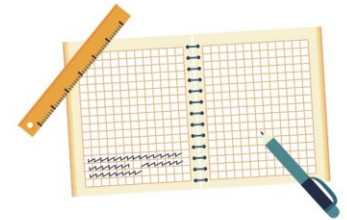


Δ MNO เป็นรูปสามเหลี่ยม.....

คำชี้แจง บอกรูปของรูปสามเหลี่ยม พร้อมบอกเหตุผล จากข้อความที่กำหนดให้

- รูปสามเหลี่ยมที่มีด้านทุกด้านยาวด้านละ 5.5 เซนติเมตร  
เป็นรูปสามเหลี่ยม.....  
เพราะ.....
- รูปสามเหลี่ยมที่มีด้านยาว 4 เซนติเมตร 5 เซนติเมตร และ 6 เซนติเมตร  
เป็นรูปสามเหลี่ยม.....  
เพราะ.....
- รูปสามเหลี่ยมที่มีด้านยาว 6 เซนติเมตร 7 เซนติเมตร และ 6 เซนติเมตร  
เป็นรูปสามเหลี่ยม.....  
เพราะ.....
- รูปสามเหลี่ยมที่มีด้านที่อยู่ติดกันยาวเท่ากัน  
เป็นรูปสามเหลี่ยม.....  
เพราะ.....
- รูปสามเหลี่ยมที่มีด้านที่อยู่ติดกันยาวเท่ากัน 1 คู่  
เป็นรูปสามเหลี่ยม.....  
เพราะ.....
- รูปสามเหลี่ยม STW ที่มีด้าน ST ยาว 8 เซนติเมตร ด้าน SW ยาว 5 เซนติเมตร  
และด้าน TW ยาว 7 เซนติเมตร  
เป็นรูปสามเหลี่ยม.....  
เพราะ.....

- รูปสามเหลี่ยม คง ที่มีด้าน คง ยาว 5.8 เซนติเมตร ด้าน คย ยาว 7.9 เซนติเมตร และด้าน งย ยาว 5.8 เซนติเมตร  
เป็นรูปสามเหลี่ยม.....  
เพราะ.....
- รูปสามเหลี่ยมที่มีด้านหนึ่งยาว 9 เซนติเมตร ด้านอีก 2 ด้านยาวเท่ากันและยาวกว่า 9 เซนติเมตร อยู่ 4 เซนติเมตร  
เป็นรูปสามเหลี่ยม.....  
เพราะ.....
- รูปสามเหลี่ยมที่มีด้าน 2 ด้านยาวด้านละ 20 เซนติเมตร ด้านที่เหลือสั้นกว่าอยู่ 4 เซนติเมตร  
เป็นรูปสามเหลี่ยม.....  
เพราะ.....
- รูปสามเหลี่ยม CDE มีด้านยาวด้านละ 8.5 เซนติเมตร  
เป็นรูปสามเหลี่ยม.....  
เพราะ.....



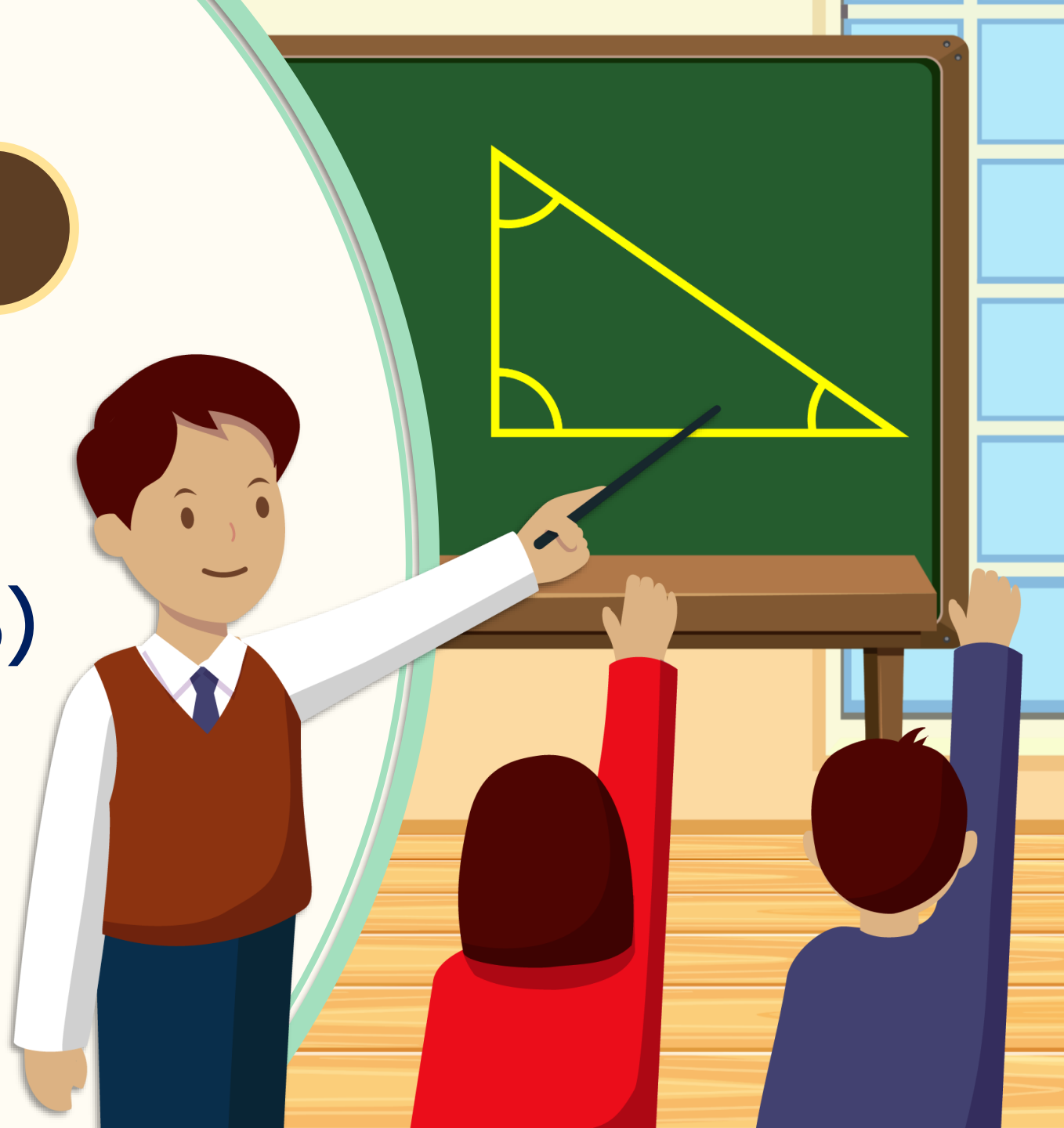


บทเรียนครั้งต่อไป

เรื่อง

สำรวจรูปสามเหลี่ยม (3)

สามารถดาวน์โหลดได้ที่ [www.dltv.ac.th](http://www.dltv.ac.th)





สิ่งที่ต้องเตรียม

1. บัตรรูปสามเหลี่ยม
2. แบบฝึกหัด 6.3

สามารถดาวน์โหลดได้ที่ [www.dltv.ac.th](http://www.dltv.ac.th)

