

รายวิชา สังคมศึกษา

รหัสวิชา ส๑๔๑๐๑

ชั้นประถมศึกษาปีที่ ๔

เรื่อง ศาสนสถานในชุมชน

ครูผู้สอน ครูภากร อุปการแก้ว





วัดพระมหาธาตุวรมหาวิหาร นครศรีธรรมราช

ขอบคุณภาพ : ไทยรัฐ



วัดพระศรีรัตนศาสดาราม กรุงเทพมหานคร

ขอบคุณภาพ : ไทยรัฐ



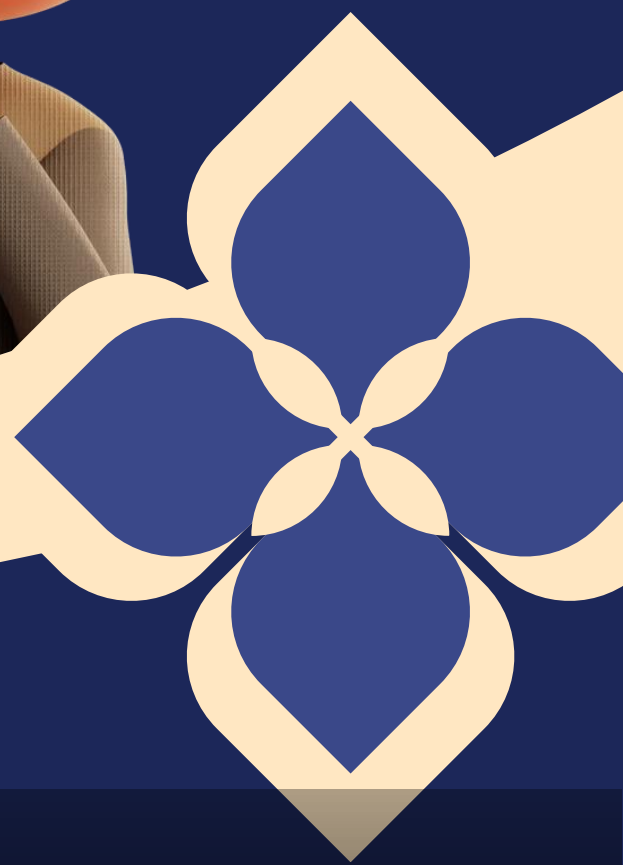
วัดพระธาตุผาซ้อนแก้ว เพชรบูรณ์

ขอบคุณภาพ : ไทยรัฐ



วัดสิรินธรวรารามภูพร้าว อุบลราชธานี

ขอบคุณภาพ : ไทยรัฐ



๑. ความรู้สึกหลังจากสังเกตภาพ



คำตอบ : วัดเป็นที่อยู่อาศัยของภิกษุและเป็นที่ประกอบพิธีกรรมทางศาสนา

นักเรียนจะตั้งคำถามว่าอย่างไร

BUDDHIST

ศาสนสถาน ในชุมชน 1



ระดมความคิด

Brain Storm

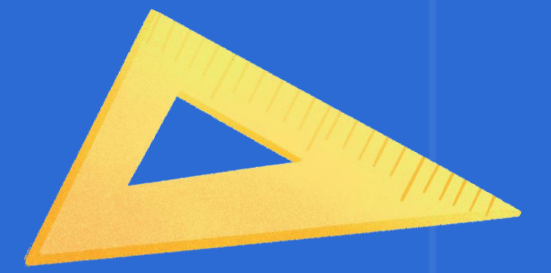
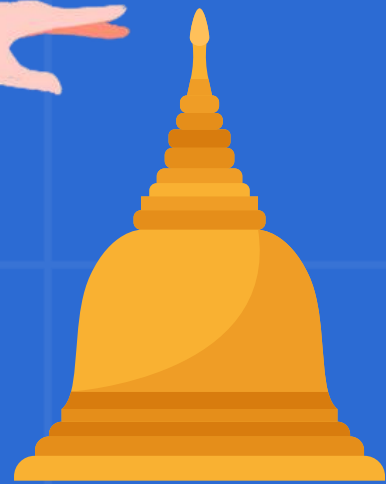


จงระดมความคิดว่า

“วัด”

มีไว้ทำไม

๑๐ ข้อ ภายในเวลา ๓ นาที





วัดเป็นที่อยู่อาศัยของพระภิกษุสามเณร



วัดเป็นสถานที่ประกอบพิธีกรรม



วัดเป็นสถานที่จัดกิจกรรมประเพณีต่าง ๆ



วัดเป็นสถานที่จัดกิจกรรมในชุมชน



วัดเป็นแหล่งอนุรักษ์และส่งเสริมเอกลักษณ์ไทย

เพื่อพัฒนาคุณภาพชีวิตให้กับเด็กและเยาวชนภายในตำบลคูบัว
ประจำปีงบประมาณ 2565
ในวันที่ 23-24 มิถุนายน 2565
ณ วัดนาหนอง ตำบลดอนแร่ อำเภอเมือง จังหวัดราชบุรี
องค์การบริหารส่วนตำบลคูบัว ร่วมกับ โรงเรียนชุมชนวัดคูบัว,
โรงเรียนวัดบ้านโพธิ์, โรงเรียนวัดแคทราย และโรงเรียนวัดหนามพุงค้อ



วัดเป็นสถานที่อบรมคุณธรรม จริยธรรมของเยาวชนและคนในชุมชน



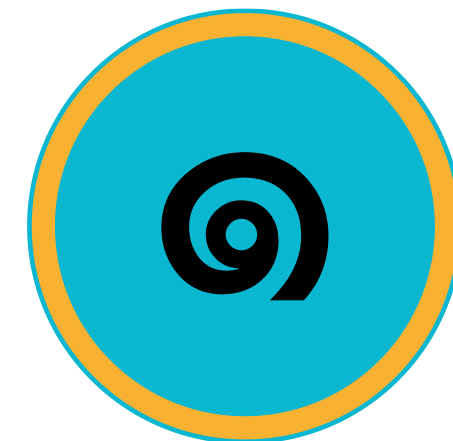
กิจกรรม

“คนไทยเข้าวัด”





คำชี้แจง



ให้นักเรียนในกลุ่มร่วมกัน
สังเกตภาพ จำนวน ๕ ภาพ





คำชี้แจง

๒

ร่วมกันระดมความคิดจำแนก
เปรียบเทียบ จากภาพทั้ง ๕

- ภาพใดที่ควรปฏิบัติ
- ภาพใดที่ไม่ควรปฏิบัติ

พร้อมบอกเหตุผล









จิตอาสา พัฒนาวัดเวฬุวัน

เราทำความดี ด้วยหัวใจ







ขโมยเงินวัด โจรใจบาปยกไปทั้งตู้

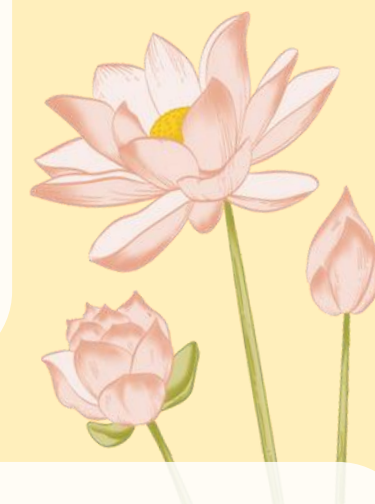
กิจกรรม “คนไทยเข้าวัด”



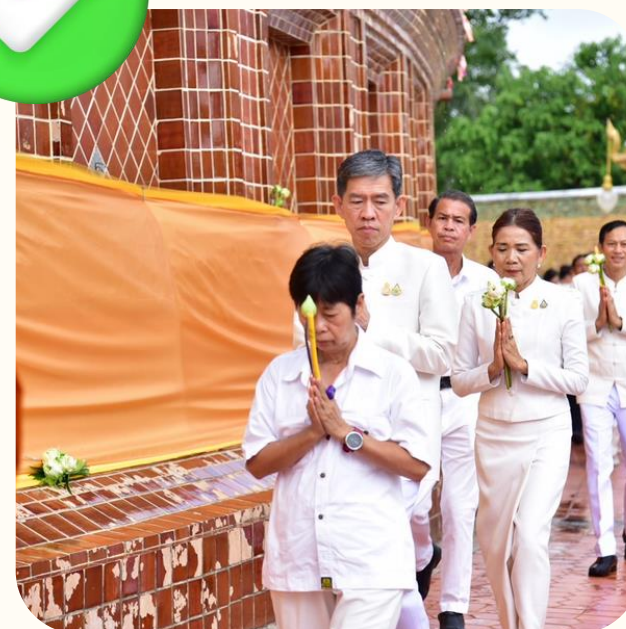
ภาพที่ ๑



ภาพที่ ๒



ภาพที่ ๓



ภาพที่ ๔



ภาพที่ ๕

Please DO NOT
CLIMB UP MONUMENTS

ห้าม
ปีนป่ายโบราณสถาน



เจดีย์
STUPA OR CHEDI



พระพุทธรูป
BUDDHA IMAGE



แท่นต่างๆ
PEDESTAL



กำแพง
WALL

อุทยานประวัติศาสตร์สุโขทัย SUKHOTHAI HISTORICAL PARK





ผลเสียที่เกิดขึ้น

??





กะหล่ำปลี

การศึกษา

GAME



START!



ตอนที่ ๒

ข่าวที่ ๑ วันที่ ๑๕ ก.พ.๒๕๖๒ ผู้สื่อข่าวรายงานว่า ที่กำแพงวัดเซตวัน ถนนท่าแพ อำเภอเมือง จังหวัดเชียงใหม่ พบข้อความภาษาอังกฤษเนื่องในวันวาเลนไทน์ ข้อความว่า “u Sandy Happy Valentine Day” บริเวณซอยด้านข้างวัด บนกำแพง ซึ่งคาดว่า เป็นฝีมือนักท่องเที่ยวชาวต่างชาติ ที่เกิดความศึกคะนองเนื่องด้วยเมื่อวันที่ผ่านมา เป็นวันแห่งความรัก วันวาเลนไทน์ จึงพ่นข้อความแสดงความรักต่อคนรัก ตรวจสอบพื้นที่ไม่พบอุปกรณ์พ่นสี ทั้งนี้บริเวณวัดเซตวัน ไม่มีกล้องวงจรปิด จึงไม่รู้ว่าคนพ่นเป็นใคร โดยหลังจากนี้ทางวัดจะทาสีเพื่อปิดทับต่อไป ซึ่งก่อนหน้านี้ก็มีกรณีนักท่องเที่ยวพ่นกำแพงประตูท่าแพ เป็นข่าวใหญ่ ถูกลงโทษปรับหนักมาแล้ว

ที่มาของข่าว : เชียงใหม่นิวส์

๑. บุคคลในข่าวปฏิบัติตนได้เหมาะสมหรือไม่ เพราะเหตุใด

๒. ผลที่เกิดขึ้นต่อศาสนสถาน



ใบงานที่

๒

สามารถดาวน์โหลดได้ที่

www.dltv.ac.th



ใบงาน ที่ ๒

ศาสนสถานในชุมชน

ตอนที่ ๑

ให้นักเรียนร่วมกันระดมความคิดที่เกี่ยวกับระเบียบปฏิบัติในการไปวัด

สิ่งที่ควรปฏิบัติ



- แต่งกายสุภาพเรียบร้อย
- ไม่ส่งเสียงดังรบกวนผู้อื่น
- ดูแลรักษาวัดให้สะอาด

สิ่งที่ไม่ควรปฏิบัติ



- ปีนป่ายพระพุทธรูป กำแพงวัด
- ฟันสี ชัด เขียน สิ่งต่าง ๆ บริเวณวัด
- ทำลายสิ่งของภายในวัด



ใบงาน ที่ ๒

ศาสนสถานในชุมชน

ตอนที่ ๒

ให้นักเรียนอ่านข่าวแล้วตอบคำถาม

วันที่ ๑๕ ก.พ.๒๕๖๒ ผู้สื่อข่าวรายงานว่า ที่กำแพงวัดเซตวัน ถนนท่าแพ อำเภอเมือง จังหวัดเชียงใหม่ พบข้อความภาษาอังกฤษเนื่องในวันวาเลนไทน์ ข้อความว่า “u Sandy Happy Valentine Day” บริเวณซอยด้านข้างวัด บนกำแพง ซึ่งคาดว่าเป็นฝีมือนักท่องเที่ยวชาวต่างชาติ ที่เกิดความคึกคะนองเนื่องด้วยเมื่อวันที่ผ่านมา เป็นวันแห่งความรัก วันวาเลนไทน์ จึงพ่นข้อความแสดงความรักต่อคนรัก ตรวจสอบพื้นที่ไม่พบอุปกรณ์พ่นสี ทั้งนี้บริเวณวัดเซตวัน ไม่มีกล้องวงจรปิด จึงไม่รู้ว่าคนพ่นเป็นใคร โดยหลังจากนี้ทางวัดจะทาสีเพื่อปิดทับต่อไป



ใบงาน ที่ ๒

ศาสนสถานในชุมชน

ตอนที่ ๒

ให้นักเรียนอ่านข่าวแล้วตอบคำถาม

๑. บุคคลในข่าวปฏิบัติตนได้เหมาะสมหรือไม่ เพราะเหตุใด

ไม่เหมาะสม เพราะถือว่าไม่แสดงความเคารพต่อสถานที่

และยังกระทำผิดกฎหมาย ตามพ.ร.บ.รักษาความสะอาด

และความเป็นระเบียบของบ้านเมือง



ใบงาน ที่ ๒

ศาสนสถานในชุมชน

ตอนที่ ๒

ให้นักเรียนอ่านข่าวแล้วตอบคำถาม

๒. ผลที่เกิดขึ้นต่อศาสนสถาน

ทำให้กำแพงวัดเกิดความเสียหาย

เสื่อมค่า และเกิดความสกปรก

ชั้นสรุปหุญทำได้



สิ่งที่ฉันทำได้

วิเคราะห์พฤติกรรมที่เหมาะสมและ
ไม่เหมาะสมในการเข้าศาสนสถาน

ดีมาก

พอใช้

ปรับปรุง



บทเรียนครั้งที่ ๕

บทเรียนครั้งต่อไป

รายวิชาสังคมศึกษา ชั้นประถมศึกษาปีที่ ๕

เรื่อง การออกแบบโปสเตอร์
ศาสนสถานในชุมชน

สามารถดาวน์โหลดได้ที่

www.dltv.ac.th

