

รายวิชา สังคมศึกษา

รหัสวิชา ส๑๔๑๐๑

ชั้นประถมศึกษาปีที่ ๔

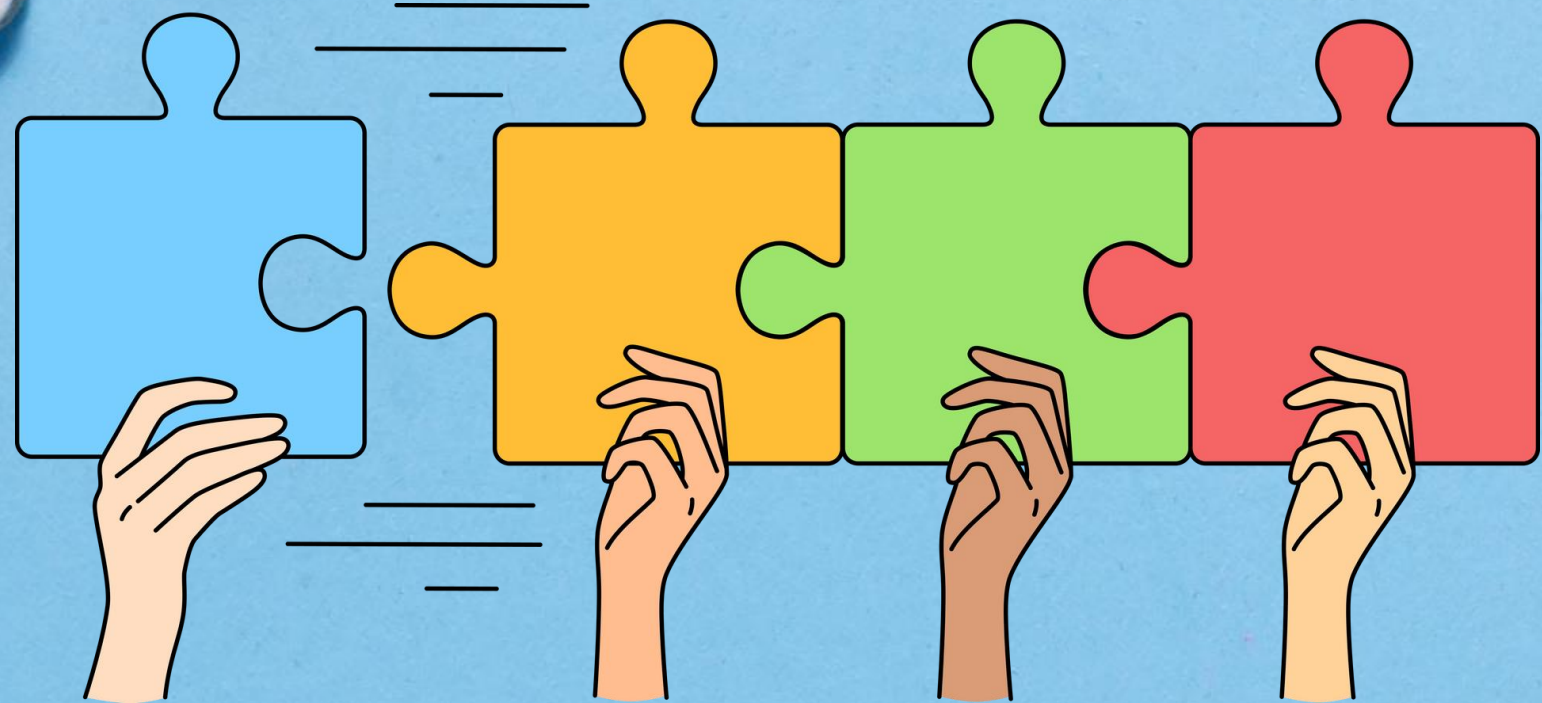
เรื่อง ความสำคัญของพระพุทธศาสนา

ครูผู้สอน ครูภากร อุปการแก้ว



ทักษะการ คิดวิเคราะห์

เกมฝึกซ้อมปริศนา





การเวียนเทียน



งานทอดกฐิน



การสวดมนต์ข้ามปี



การทำบุญตักบาตร



วันสงกรานต์ ก่อเจดีย์ทราย

ขอบคุณภาพ : ไทยรัฐ



การเผาปนกิจศพ



๑. นักเรียนเคยเข้าร่วมกิจกรรมใดบ้าง เข้าร่วมเมื่อใด ?



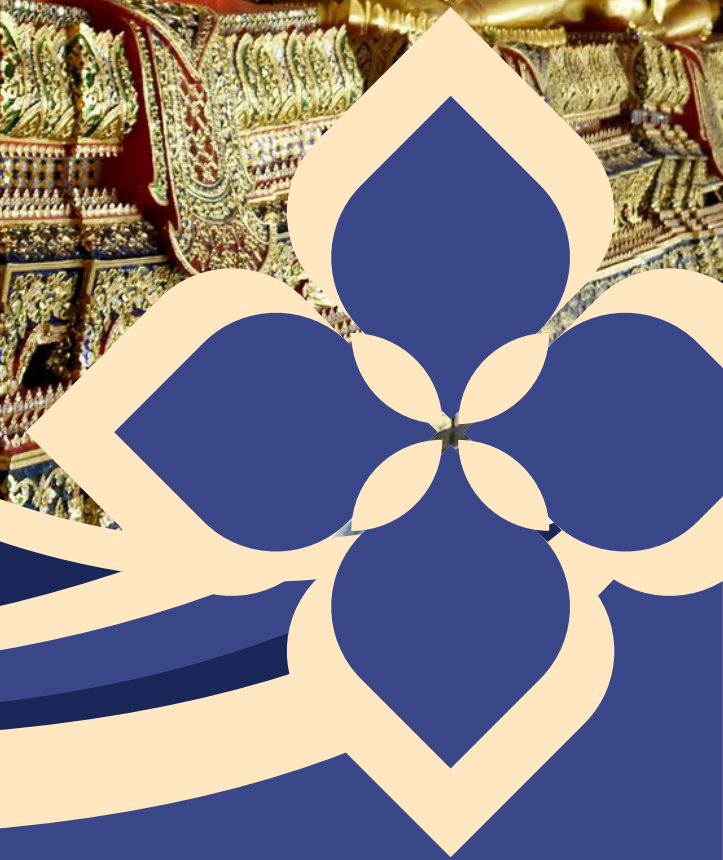
๒. สถานที่ที่นักเรียนไปเข้าร่วมกิจกรรมเหล่านี้เรียกว่าอะไร ?



๓. นักเรียนคิดว่าเพราะเหตุใดกิจกรรมเหล่านี้จึงจัดขึ้นที่วัด ?

BUDDHIST

ความสำคัญของ พระพุทธศาสนา





วัดอรุณราชวราราม

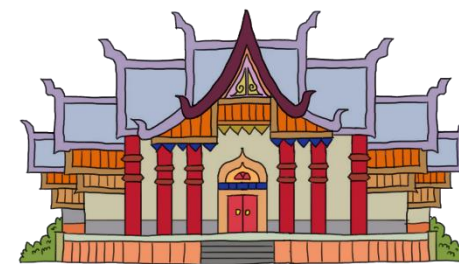
ขอบคุณภาพ : การท่องเที่ยวแห่งประเทศไทย

กิจกรรม

Think Pair Share



เรื่องราวของเด็กชายทะเล



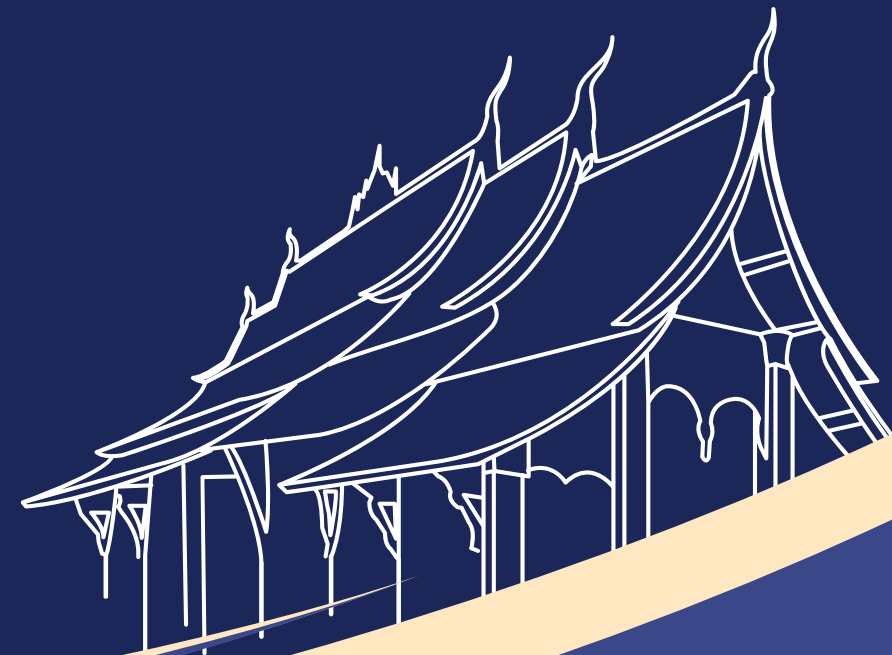
พ่อและแม่มักชวนเด็กชายทะเลไปเข้าวัดทำบุญ ที่วัดไกลกังวล ซึ่งเป็นวัดในชุมชนที่เด็กชายทะเลอาศัยอยู่ พี่ชายของเด็กชายทะเลก็อุปสมบทจำพรรษาวัดนี้ด้วย เมื่อมาถึงวัดเด็กชายทะเลจะไหว้พระ ถวายสังฆทาน รับศีล ฟังธรรม สนทนาธรรม กรวดน้ำอุทิศส่วนกุศล ทุกครั้งที่เด็กชายทะเลมาวัดจะสังเกตเห็นว่าคนในชุมชนจะร่วมกันทำกิจกรรมต่าง ๆ ในวัด เช่น จัดงานรื่นเริงในวัด จัดการเลือกตั้งท้องถิ่นในวัด จัดงานก่อเจดีย์ทรายในวัด และก่อนกลับบ้านทุกครั้งเด็กชายทะเลจะแวะที่พิพิธภัณฑ์ในวัด เป็นสถานที่เก็บรวบรวมโบราณวัตถุของวัด และเป็นของเก่าแก่ในชุมชนที่ชาวบ้านส่วนใหญ่ได้นำมาถวายวัด ซึ่งได้มาจากมรดกตกทอดสืบกันมาจากบรรพบุรุษ





วัด? ? ?

มีความสำคัญต่อชุมชนอย่างไร





Think Pair Share

Think

นักเรียนแต่ละคน

คิดหาคำตอบของตนเอง

Think Pair Share



Pair

นักเรียนจับคู่เพื่อแบ่งปัน
คำตอบและความคิดเห็น

Think Pair Share

Share

แลกเปลี่ยนความรู้
และสรุปผลภายในกลุ่ม



วัด? ? ?

มีความสำคัญต่อชุมชนอย่างไร



แนวคำตอบ

- ๑ วัดใช้ในการประกอบพิธีกรรมทางศาสนาในชุมชน เช่น การทำบุญ การบวช การอุปสมบท นั่งสมาธิ ฟังธรรม โดยพุทธศาสนิกชนในชุมชน จะเข้าไปมีส่วนร่วมในพิธีกรรมต่าง ๆ เพื่อแสดงความเคารพในพระรัตนตรัย

วัด? ? ?

มีความสำคัญต่อชุมชนอย่างไร



แนวคำตอบ

- ๒) วัดเป็นสถานที่ในการจัดงานหรือจัดกิจกรรม วัดถือว่าเป็นศูนย์กลางของชุมชน เช่น การจัดงานรื่นเริงในวัด จัดการเลือกตั้งท้องถิ่นในวัด จัดงานก่อเจดีย์ทรายในวัด เป็นต้น

วัด? ? ?

มีความสำคัญต่อชุมชนอย่างไร



แนวคำตอบ

๓ พุทธศาสนามีวัดเป็นแหล่งเรียนรู้
ของชุมชน สั่งสอนวิชาการต่าง ๆ
ให้ผู้คนในท้องถิ่น





ขอขอบคุณสื่อวีดิทัศน์

REC



ชักพระ ศรีทราชาวใต้

ที่มา : YouTube กระจกหกด้าน

ประเพณีชักพระ



เกี่ยวข้องกับพุทธประวัติอย่างไร

พระพุทธเจ้า เสด็จไปจำพรรษา ณ สวรรค์ชั้นดาวดึงส์เพื่อโปรดพระมารดา เมื่อครบพรรษาจึงเสด็จมายังโลกมนุษย์ พุทธศาสนิกชนจึงมารอรับเสด็จ แล้วอัญเชิญพระพุทธเจ้าขึ้นประทับบนบุษบกแล้วแห่ไปรอบเมือง

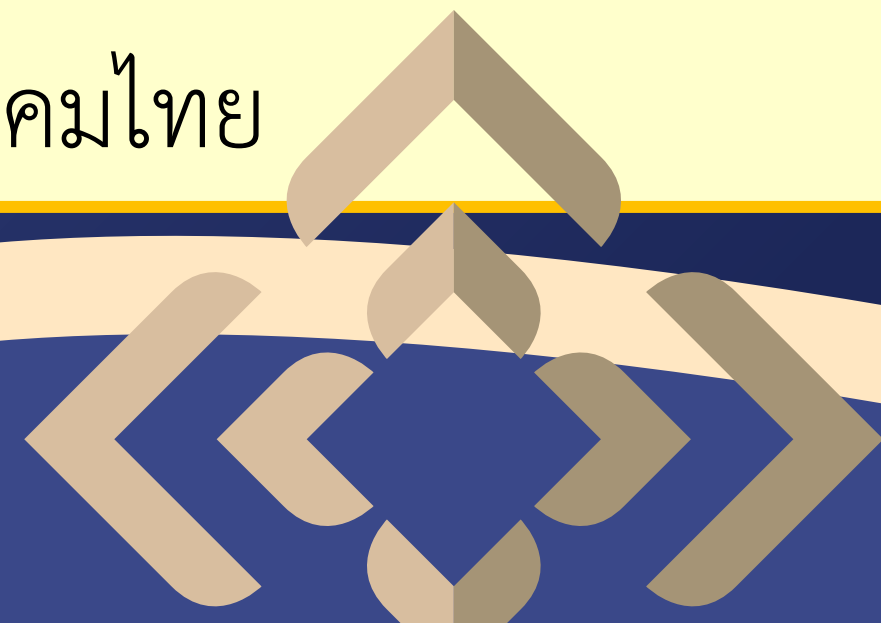


ทำไมพุทธศาสนิกชน

จึงต้องจัดประเพณีชักพระ



เพื่อเป็นการแสดงถึงความปีติยินดีที่พระพุทธองค์เสด็จ
กลับจากดาวดึงส์ ในประเพณีชักพระพุทธศาสนิกชนจึง
นำเอาพระพุทธรูปยกแห่สมมติแทนพระพุทธองค์
อีกทั้งยังเป็นงานสืบสานประเพณีวัฒนธรรมที่ดีงาม
ในสังคมไทย

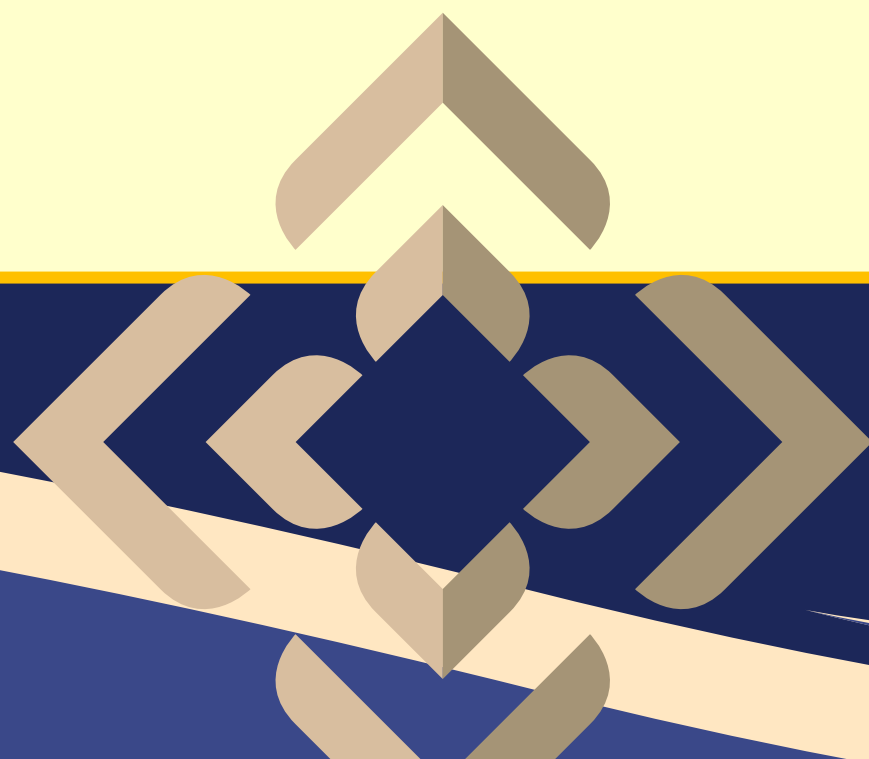


พระพุทธรศาสนาเกี่ยวข้อง



กับความสัมพันธ์ของคนในชุมชนอย่างไร

คนในชุมชนที่นับถือศาสนาเดียวกัน จะมาร่วมประเพณี
ทางศาสนาเหมือนกัน ทำให้ได้รู้จัก สร้างความสัมพันธ์ที่ดี
ต่อกัน เมื่อมีกิจกรรมทางศาสนาคนในชุมชนก็จะมาร่วม
แรงร่วมใจช่วยเหลือกัน





ชาวพุทธทั่วทุกสารทิศ มาทำบุญร่วมประเพณีแห่ผ้าขึ้นธาตุเมืองคอนในวันมาฆบูชา

พุทธศาสนิกชนจากทั่วทุกสารทิศ หลังไหลมาทำบุญตักบาตรข้าวสารอาหารแห้ง และร่วมประเพณีแห่ผ้าขึ้นธาตุ เพื่อนำผ้าพระบฏ ขึ้นห่มองค์พระบรมธาตุเจดีย์นครศรีธรรมราช เนื่องในวันมาฆบูชา ๑๕ ค่ำ เดือน ๓ เพื่อถวายเป็นพุทธบูชาและความเป็นสิริมงคลในการดำเนินชีวิต พร้อมกันนี้ พุทธศาสนิกชนและนักท่องเที่ยวจำนวนมาก ได้ร่วมสืบสานประเพณีแห่ผ้าขึ้นธาตุ ในงานประเพณีมาฆบูชาแห่ผ้าขึ้นธาตุ ประจำปี ๒๕๖๖ ซึ่งส่วนใหญ่เดินทางมาเป็นครอบครัวและหมู่คณะ มีการร่วมกันนำผืนผ้าสีเหลืองจีวรเป็นม้วน ที่ทางวัดจัดเตรียมไว้ให้ด้วยการทำบุญตามกำลังศรัทธา หรือผ้าที่พ่อค้าแม่ค้านำมาจำหน่าย จากนั้นมีการนำมาคล้องแล้วถือเป็นแถว เดินเวียนรอบองค์พระบรมธาตุเจดีย์ จำนวน ๓ รอบ ก่อนจะนำไปพันรอบองค์เจดีย์รายที่อยู่รอบองค์พระบรมธาตุเจดีย์ เพื่อถวายเป็นพุทธบูชา



อ้างอิง ไทยรัฐออนไลน์. (๒๕๖๖). ชาวพุทธทั่วทุกสารทิศ มาทำบุญร่วมประเพณีแห่ผ้าขึ้นธาตุเมืองคอนในวันมาฆบูชา. [อินเทอร์เน็ต]. [เข้าถึงเมื่อวันที่ ๘ มกราคม ๒๕๖๗], เข้าถึงได้จาก <https://www.thairath.co.th/news/local/south/๒๖๕๖๕๖๕>



ใบงานที่

๑

สามารถดาวน์โหลดได้ที่

www.dltv.ac.th



ชาวประจวบฯ ร่วมสืบสานประเพณีตักบาตรเทโว ในเทศกาลออกพรรษา

เนื่องในเทศกาลออกพรรษา ประจำปี ๒๕๖๖ พุทธศาสนิกชนจำนวนมาก ร่วมงานประเพณีตักบาตรเทโว เขาช่องกระเจก บริเวณหน้าศาลหลักเมืองประจวบคีรีขันธ์ ซึ่งจัดต่อเนื่องเป็นปีที่ ๒๓ เพื่ออนุรักษ์และสืบสานวัฒนธรรมประเพณีที่ดั่งามที่สืบทอดมาแต่โบราณให้คงอยู่ตลอดไป โดยมีประชาชนนับพันคนพร้อมใจแต่งกายด้วยชุดผ้าไทยมาร่วมทำบุญตักบาตรข้าวสารอาหารแห้งแด่พระสงฆ์กันอย่างเนืองแน่นตลอดสองฝั่งถนนสลະซีพ ระยะทางประมาณ ๑ กิโลเมตร ขณะที่เทศบาลเมืองประจวบฯ ได้จัดขบวนบุษบก ขบวนเรือพระ ขบวนแห่พุทธศิลป์จาก ๑๕ ชุมชน เคลื่อนขบวนไปตามถนนสายต่าง ๆ ภายในเขตเทศบาลให้ประชาชนได้สักการะเพื่อความ เป็นสิริมงคล เป็นการอนุรักษ์สืบสานวัฒนธรรมประเพณีที่ดั่งามและส่งเสริมการท่องเที่ยวของจังหวัด มีนักท่องเที่ยวให้ความสนใจร่วมชมบรรยากาศงานประเพณีตักบาตรเทโวเขาช่องกระเจกอย่างคึกคัก



อ้างอิง หัวหินสาร. (๒๕๖๖). ชาวประจวบฯ ร่วมสืบสานประเพณีตักบาตรเทโว ในเทศกาลออกพรรษา. [อินเทอร์เน็ต]. [เข้าถึงเมื่อวันที่ ๘ มกราคม ๒๕๖๗], เข้าใจได้จาก <https://huahinsarn.com/๒๐๒๓๓๐๓๐๒/>



ใบงานที่

๑(ต่อ)

สามารถดาวน์โหลดได้ที่

www.dltv.ac.th

จากข่าวนักเรียนคิดว่ากิจกรรมทางศาสนามีความสำคัญอย่างไรต่อศาสนิกชน

หมายเหตุ ปรับเปลี่ยนได้ตามความเหมาะสมกับบริบทและการจัดการเรียนรู้ของสถานศึกษา



ใบงานที่

๑(ต่อ)

สามารถดาวน์โหลดได้ที่

www.dltv.ac.th



กิจกรรมของปลายทางในวันนี้

คำชี้แจงกิจกรรมนักเรียน

- นักเรียนร่วมกันศึกษาความรู้เกี่ยวกับพระพุทธศาสนาที่มีความสำคัญต่อพุทธศาสนิกชน โดยใช้ข่าวเป็นกรณีศึกษา
- อ่านข่าวอย่างละเอียดและตอบคำถาม

คำชี้แจงกิจกรรมครู

- ให้คำแนะนำ และให้ความช่วยเหลือขณะทำกิจกรรม
- ชวนนักเรียนวิเคราะห์ความสำคัญของศาสนาพุทธที่มีต่อพุทธศาสนิกชนในชุมชนว่ามีอะไรบ้าง





ใบงาน ที่ ๑

ความสำคัญของพระพุทธศาสนา

จากข่าวนักเรียนคิดว่ากิจกรรมทางศาสนามีความสำคัญอย่างไรต่อศาสนิกชน

- ทำให้พุทธศาสนิกชนได้ทำบุญ เพื่อเป็นศิริมงคลต่อชีวิต

- ทำให้จิตใจสงบ มีความสุข

- ได้ร่วมกันสืบสานประเพณีวัฒนธรรมอันดีงาม

- ทำให้สังคมไทยสงบสุขร่มเย็นเพราะผู้คนมีเมตตากรุณาเอื้อเฟื้อต่อกัน

ฉันสามารถทำได้



สิ่งที่ฉันทำได้

วิเคราะห์ความสำคัญของพระพุทธศาสนา
ที่ส่งผลต่อคนในชุมชน

ดีมาก

พอใช้

ปรับปรุง



บทเรียนครั้งต่อไป

รายวิชาสังคมศึกษา ชั้นประถมศึกษาปีที่ ๔

เรื่อง ศาสนสถานในชุมชน

สามารถดาวน์โหลดได้ที่

www.dltv.ac.th

