

รายวิชา ภาษาไทย

รหัสวิชา ท๑๕๑๐๑ ชั้นประถมศึกษาปีที่ ๕

เรื่อง การแยกข้อเท็จจริงและข้อคิดเห็น
จากเรื่องที่อ่าน

ครูผู้สอน ครูคณิตา หนูนอนันต์





**การแยกข้อเท็จจริงและข้อคิดเห็น
จากเรื่องที่อ่าน**



กิจกรรม

“ตั้งประเด็นเห็นความรู้”



ประเด็นคำถาม

“ปรากฏการณ์ที่เกิดขึ้นตามธรรมชาติ” กับ
“การพยากรณ์อากาศ” มีความแตกต่างกัน
ที่เด่นชัดด้านใด





จุดประสงค์การเรียนรู้

๑. บอกหลักการแยกข้อเท็จจริงและข้อคิดเห็นจากเรื่องที่สามารถอ่านได้
๒. แยกข้อเท็จจริงและข้อคิดเห็นจากเรื่องที่สามารถอ่านได้ถูกต้อง
๓. พิจารณาสารได้อย่างมีวิจารณญาณ



มีความเป็นไปได้

มีความสมจริง

มีหลักฐานเชื่อถือได้

มีความสมเหตุสมผล

เป็นข้อความที่แสดง
ความรู้สึก

เป็นข้อความที่แสดง
ความคาดคะเน

เป็นข้อความที่แสดง
การเปรียบเทียบ

เป็นข้อเสนอแนะ
หรือเป็นความคิดเห็น

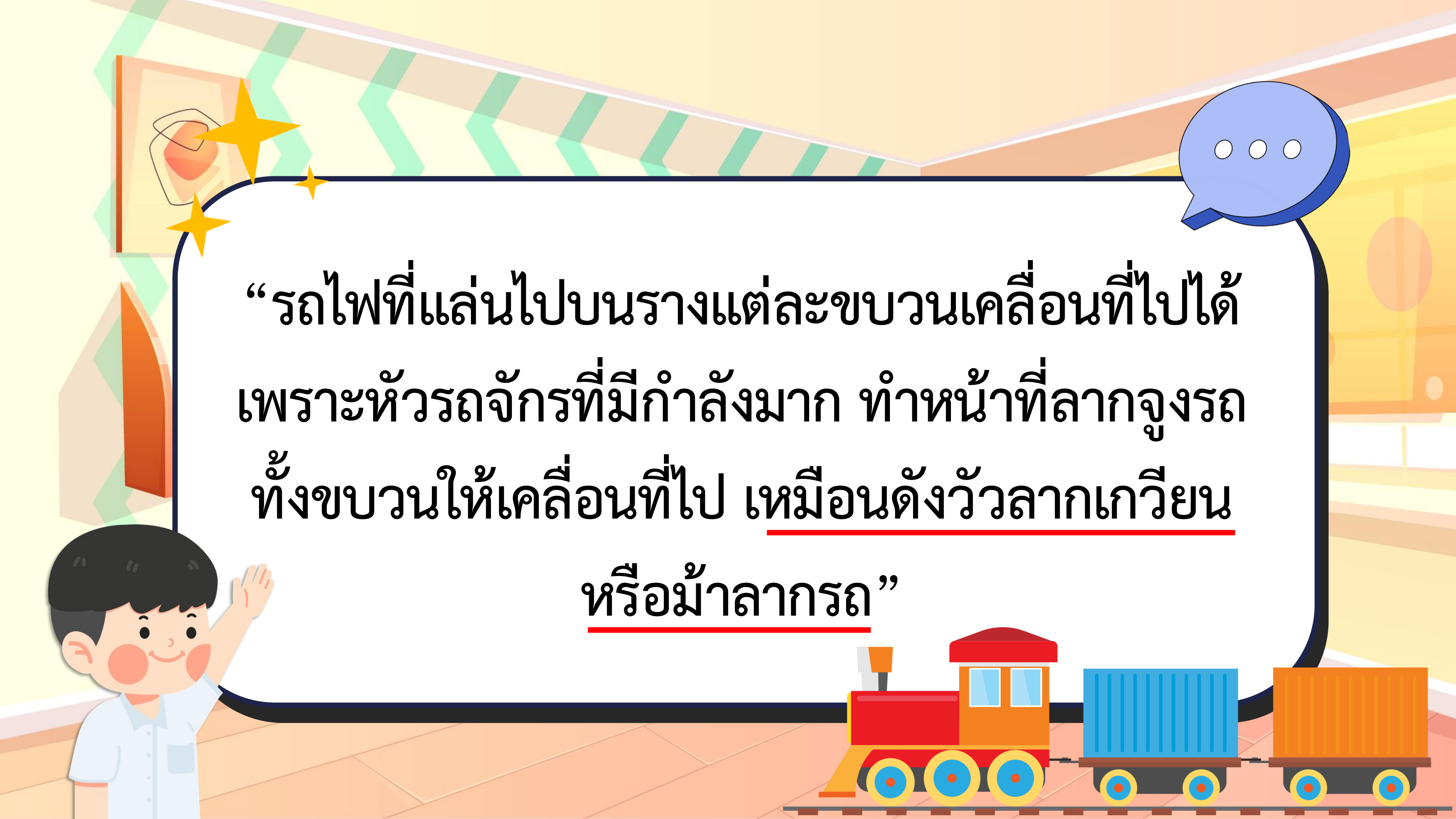


การแยกข้อเท็จจริงและข้อคิดเห็น

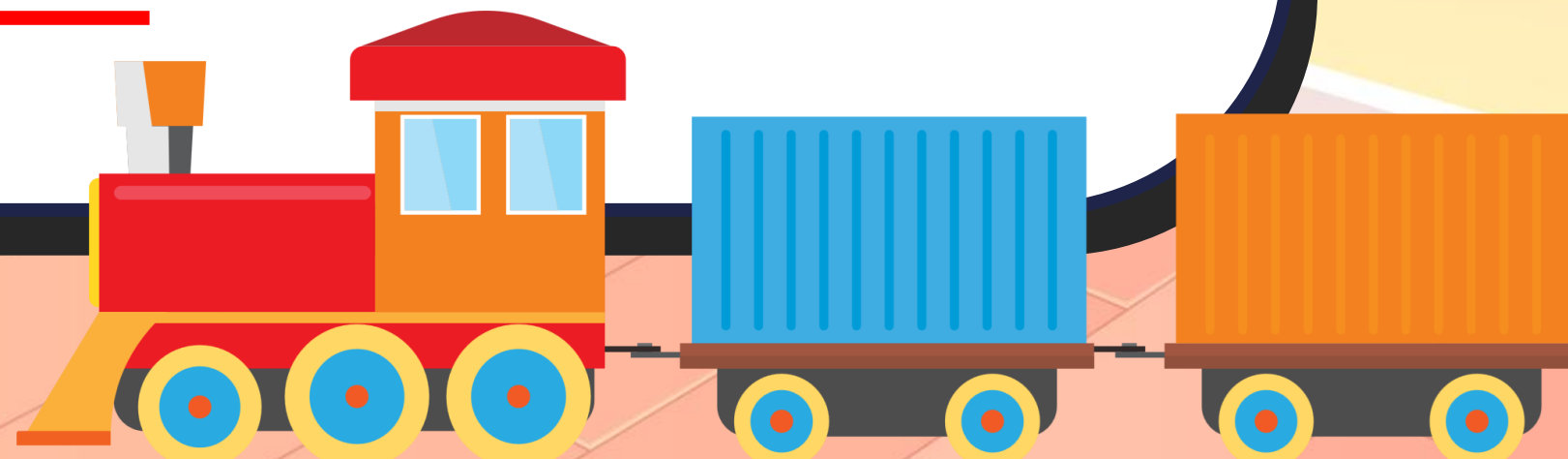


กิจกรรม

“การแยกข้อเท็จจริงและข้อคิดเห็น
จากเรื่องที่อ่าน”



“รถไฟที่แล่นไปบนรางแต่ละขบวนเคลื่อนที่ไปได้
เพราะหัวรถจักรที่มีกำลังมาก ทำหน้าที่ลากจูงรถ
ทั้งขบวนให้เคลื่อนที่ไป เหมือนดึงวัวลากเกวียน
หรือม้าลากรถ”



กิจกรรม



พัฒนาทักษะ



คำชี้แจงบทบาทครูปลายทาง

๑. แจกใบงานที่ ๔
๒. สังเกตการทำงานของนักเรียน
และให้คำแนะนำในการทำงาน
๓. ตรวจสอบและประเมินใบงานที่ ๔

คำชี้แจงกิจกรรมนักเรียน

๑. นักเรียนทำใบงานที่ ๔
๒. เมื่อทำเสร็จให้ส่งที่ครูประจำวิชา



ใบงานที่ ๔ เรื่อง การแยกข้อเท็จจริงและข้อคิดเห็นจากเรื่องที่อ่าน
หน่วยการเรียนรู้ที่ ๘ เรื่อง พินิจภาษา พิจารณาสาร
แผนการจัดการเรียนรู้ที่ ๔ เรื่อง การแยกข้อเท็จจริงและข้อคิดเห็นจากเรื่องที่อ่าน
รายวิชาภาษาไทย รหัสวิชา ท๑๕๑๐๑ ภาคเรียนที่ ๒ ชั้นประถมศึกษาปีที่ ๕

คำชี้แจง ให้นักเรียนอ่านสารานุกรม เรื่อง “ภูมิลักษณะเด่นในประเทศไทย” แล้ววิเคราะห์ข้อเท็จจริง
และข้อคิดเห็นจากเรื่อง อย่างละ ๕ ข้อความ

ข้อเท็จจริง

๑.
๒.
๓.
๔.
๕.



ข้อคิดเห็น

๑.
๒.
๓.
๔.
๕.

ชื่อ-สกุล.....ชั้น.....เลขที่.....



ใบงานที่ ๔

เรื่อง การแยกข้อเท็จจริงและข้อคิดเห็น
จากเรื่องที่อ่าน

สามารถดาวน์โหลดได้ที่ www.dltv.ac.th

บทความจากสารานุกรม เรื่อง ภูมิลักษณะเด่นในประเทศไทย

โลกที่เราอาศัยอยู่มีพื้นผิวโลกที่มีลักษณะแตกต่างกัน บางแห่งเป็นที่ราบลุ่ม มีห้วย หนอง คลอง บึงอยู่ทั่วไป บางแห่งเป็นที่ราบสูง มีภูเขาหินปูน ทิวเขา สวนหิน และถ้ำ กระจายอยู่ตามเชิงเขาต่าง ๆ บางพื้นที่เป็นที่ราบติดทะเล มีทะเลสาบ อ่าว และเกาะแก่งจำนวนมาก นอกจากนี้ยังมีพื้นที่บางแห่งเป็นเทือกเขาสูงชัน เต็มไปด้วยภูเขาสูง ๆ ต่ำ ๆ มีหุบเขา น้ำตก ลำธารน้อยใหญ่มากมาย พื้นที่แต่ละแห่งล้วนมีความสวยงามและแปลกแตกต่างกัน ผู้คนจึงนิยมไปท่องเที่ยวเพื่อชมทัศนียภาพที่สวยงามเหล่านั้น

ลักษณะของพื้นผิวโลกที่เกิดขึ้นตามธรรมชาตินี้ เรียกว่า ภูมิลักษณะ สาเหตุสำคัญที่ทำให้โลกมีภูมิลักษณะแตกต่างกันหลากหลายลักษณะก็คือ การเคลื่อนที่ของแผ่นเปลือกโลก เนื่องจากโลกประกอบด้วยแผ่นเปลือกโลกจำนวนมาก เมื่อแผ่นเปลือกโลกเกิดการเคลื่อนที่ชนกัน อาจทำให้เปลือกโลกถูกดันสูงขึ้นกลายเป็นภูเขาน้อยใหญ่ หรืออาจเกิดการยุบตัวลงเป็นหุบเขา ร่องลึกต่าง ๆ นอกจากนี้ กระบวนการทางธรรมชาติ ซึ่งได้แก่ แสงแดด ลม ฝน ความชื้น ยังสามารถกัดกร่อนดิน หิน แร่ต่าง ๆ ที่มีอยู่ในโลกค่อย ๆ ผุพังแตกสลายไป รวมทั้งน้ำตกจากภูเขาและไหลลงมายังเบื้องล่างทำให้เกิดลำธารน้อยใหญ่ที่ไหลไปรวมกันกลายเป็นแม่น้ำ ลำคลองต่าง ๆ ตลอดจนดินและหินที่ถูกน้ำกัดเซาะ ก็จะไหลลงมาสะสมทับถมกันจนเกิดเป็นที่ราบได้

ประเทศไทยมีภูมิลักษณะเด่นที่แตกต่างกันในแต่ละภาค ดังนี้

ภาคเหนือ มีภูมิลักษณะเป็นเทือกเขาสูงชันสลับซับซ้อน พื้นแผ่นดินมีรอยแตกรอยเลื่อนทำให้น้ำร้อนใต้ดินไหลขึ้นมาเกิดเป็นพุ น้ำร้อน ส่วนน้ำตกจากเทือกเขาก็ไหลสู่เบื้องล่างเกิดเป็นลำธาร แม่น้ำ หล่อเลี้ยงชีวิตผู้คนที่ยังอาศัยอยู่ในบริเวณนั้น

ภาคกลาง มีภูมิลักษณะเป็นที่ราบลุ่มซึ่งเกิดจากการสะสมตะกอนที่แม่น้ำสำคัญหลายสายพัดพามาจากภูเขาสูง

ภาคตะวันออก มีภูมิลักษณะเป็นที่ราบเนินเตี้ย ๆ ระหว่างทิวเขา และทิวเขาสูงสลับกับที่ราบ

ภาคตะวันออกเฉียงเหนือ หรือภาคอีสาน มีภูมิลักษณะเป็นที่ราบสูง ซึ่งเกิดจากการชนกันของแผ่นเปลือกโลก ทำให้พื้นที่ซึ่งเคยเป็นที่ราบสูง การคดโค้งของชั้นหินและรอยแตกในชั้นหินทำให้เกิดภูเขาหินปูนยอดแหลม ถ้ำ และโพรงต่าง ๆ



ใบงานที่ ๔

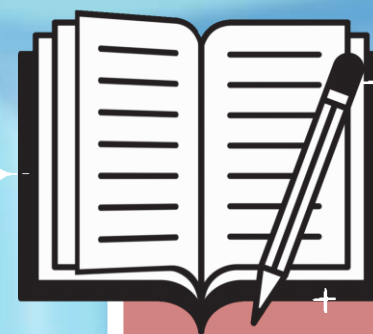
เรื่อง การแยกข้อเท็จจริงและข้อคิดเห็น
จากเรื่องที่อ่าน

สามารถดาวน์โหลดได้ที่ www.dltv.ac.th

ภาคใต้ มีภูมิลักษณะเป็นคาบสมุทร มีทะเลล้อมรอบ ๒ ด้าน มีทะเลสาบ อ่าว และเกาะแก่งจำนวนมาก

ประเทศไทยเป็นประเทศที่มีภูมิลักษณะสวยงามแตกต่างกันหลากหลาย ชาวต่างประเทศจึงนิยมเข้ามาท่องเที่ยวเพื่อชมทัศนียภาพที่สวยงามแปลกตาและแตกต่างจากที่เคยเห็น คนไทยจึงควรภูมิใจในท้องถิ่นไทย และช่วยกันดูแลรักษาภูมิลักษณะของประเทศไทยให้อยู่ในสภาพที่ดีตลอดไป

ยุทธ ศรทัตต์. (๒๕๖๗). ภูมิลักษณะเด่นในประเทศไทย. สารานุกรมไทยสำหรับเยาวชน โดยพระราชประสงค์ในพระบาทสมเด็จพระเจ้าอยู่หัว ๔๑.



ใบงานที่ ๔

เรื่อง การแยกข้อเท็จจริงและข้อคิดเห็น

จากเรื่องที่อ่าน

สามารถดาวน์โหลดได้ที่ www.dltv.ac.th

คำชี้แจง



ให้นักเรียนอ่านสารานุกรม เรื่อง “ภูมิลักษณะเด่น
ในประเทศไทย” แล้ววิเคราะห์ข้อเท็จจริงและ
ข้อคิดเห็นจากเรื่อง อย่างละ ๕ ข้อความ



ข้อเท็จจริง

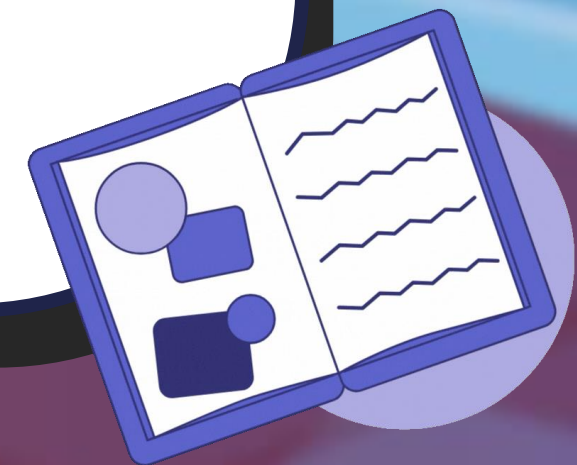
๑.

๒.

๓.

๔.

๕.



ข้อคิดเห็น

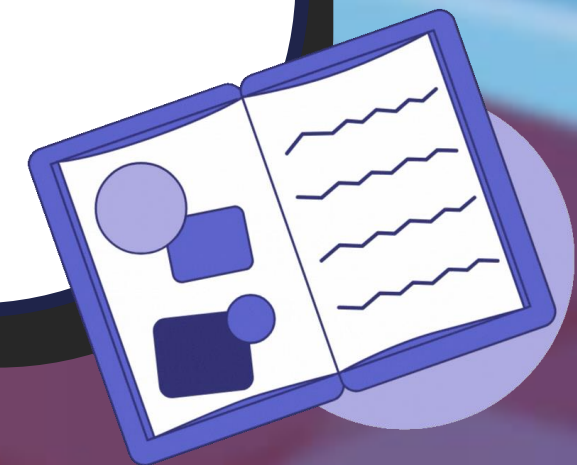
๑.

๒.

๓.

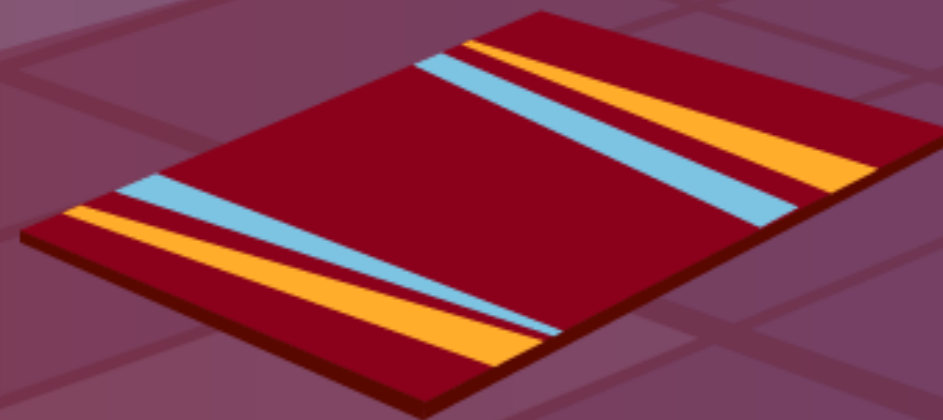
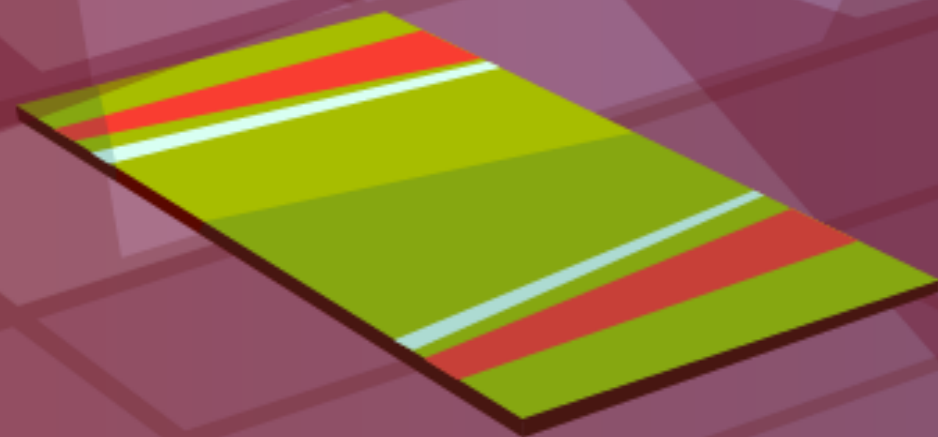
๔.

๕.



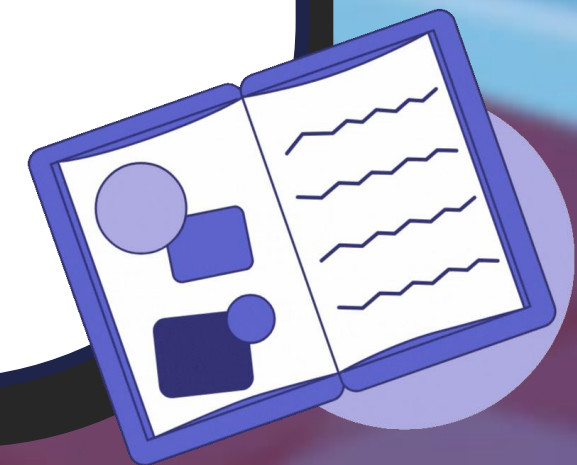


ตรวจสอบความถูกต้อง



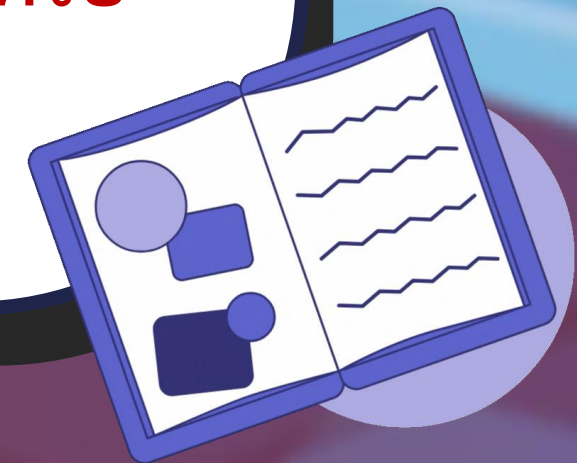
ข้อเท็จจริง

๑. ภาคใต้ มีภูมิลักษณะเป็นคาบสมุทร มีทะเลล้อมรอบ ๒ ด้าน มีทะเลสาบ อ่าว และเกาะแก่งจำนวนมาก
๒. ภาคตะวันออกเฉียงเหนือ มีภูมิลักษณะเป็นที่ราบสูงซึ่งเกิดจากการชนกันของแผ่นเปลือกโลก
๓. สาเหตุสำคัญที่ทำให้โลกมีภูมิลักษณะแตกต่างกันหลากหลายลักษณะก็คือ การเคลื่อนที่ของ แผ่นเปลือกโลก
๔. เมื่อแผ่นเปลือกโลกเกิดการเคลื่อนที่ชนกัน อาจทำให้เปลือกโลกถูกดันสูงขึ้น กลายเป็นภูเขาน้อยใหญ่
๕. น้ำซึ่งตกจากภูเขาและไหลลงมายังเบื้องล่างทำให้เกิดลำธารน้อยใหญ่ที่ไหลไปรวมกันกลายเป็นแม่น้ำ ลำคลองต่าง ๆ



ข้อคิดเห็น

๑. ประเทศไทยมีภูมิลักษณะสวยงามแตกต่างกันหลากหลายชาวต่างประเทศจึงนิยมเข้ามาท่องเที่ยว
๒. คนไทยควรภูมิใจในท้องถิ่นไทย
๓. พื้นที่แต่ละแห่งล้วนมีความสวยงาม แปลก และแตกต่างกัน
๔. ชาวต่างชาตินิยมเข้ามาเที่ยวในประเทศไทยเพื่อชมทัศนียภาพที่สวยงามแปลกตา
๕. คนไทยควรช่วยกันดูแลรักษาภูมิลักษณะของประเทศให้อยู่ในสภาพที่ดีตลอดไป





คำถามสรุปบทเรียน

นักเรียนได้ประโยชน์อะไร
จากการเรียนเรื่องข้อเท็จจริง
และข้อคิดเห็น





บทเรียนครั้งต่อไป

เรื่อง

การวิเคราะห์ความน่าเชื่อถือ

จากเรื่องที่ฟังและดู





สิ่งที่ต้องเตรียม

๑. ใบงานที่ ๕ เรื่อง การวิเคราะห์ความน่าเชื่อถือจากเรื่องที่ฟังและดู
๒. ใบความรู้ที่ ๕ เรื่อง การวิเคราะห์ความน่าเชื่อถือจากเรื่องที่ฟังและดู

สามารถดาวน์โหลดได้ที่ www.dltv.ac.th



“รถไฟที่เล่นไปบนรางแต่ละขบวนเคลื่อนที่ไปได้เพราะหัวรถจักรที่มีกำลังมาก ทำหน้าที่ลากจูงรถทั้งขบวนให้เคลื่อนที่ไปเหมือนดึงวาลากเกวียนหรือม้าลากรถ”

