

รายวิชา ศิลปะ

รหัสวิชา ศ๑๒๑๐๑

ชั้นประถมศึกษาปีที่ ๒

เรื่อง ทักษะการสร้างสรรค์

ครูผู้สอน ครูวรรณา เพ็ญชูช



ทัศนธาตุสร้างสรรค์

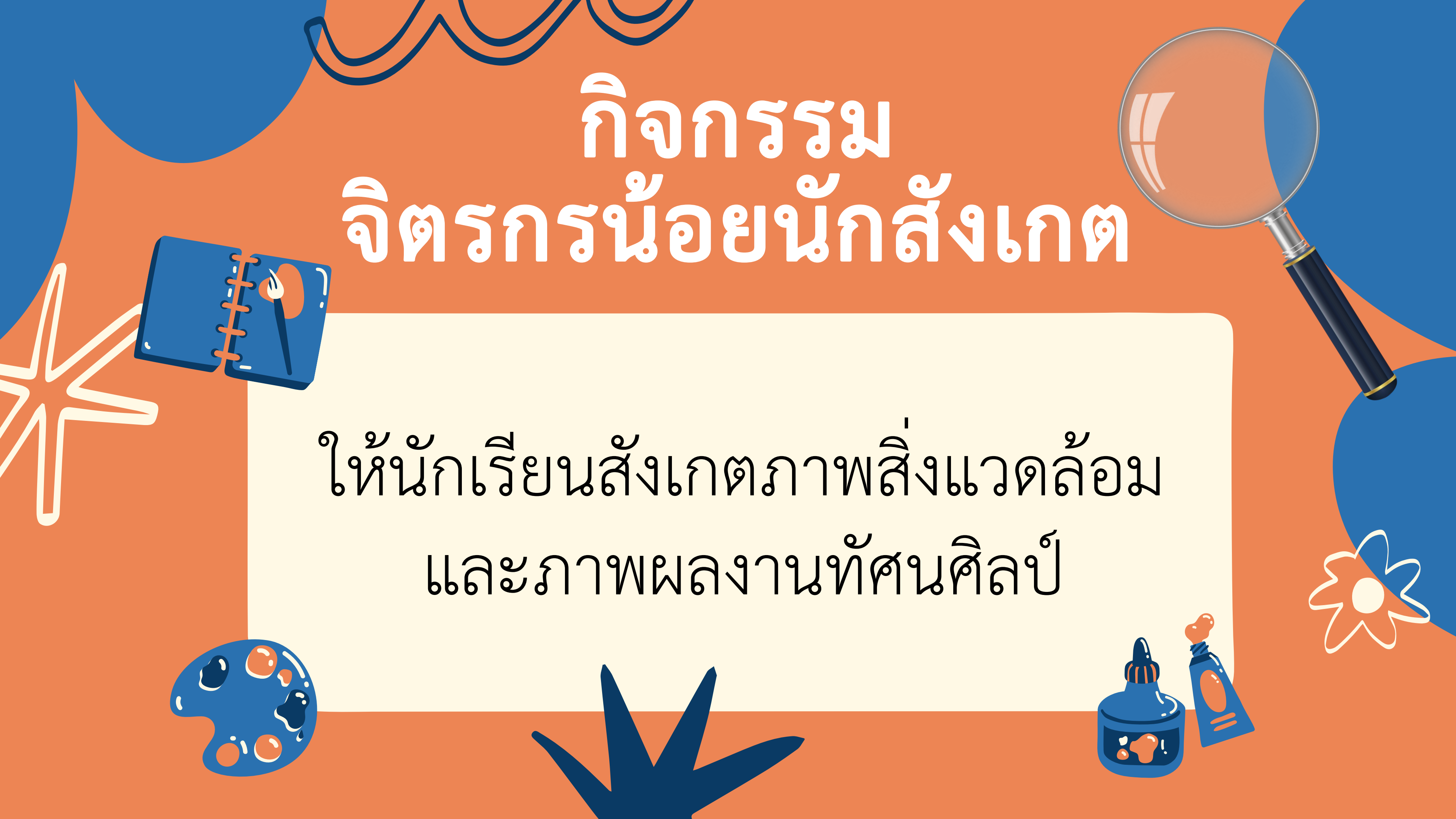


The background is a vibrant blue with large orange circles. On the left, a white canvas on a black easel shows abstract orange and blue shapes. In the top right, a hand holds a paintbrush with blue and purple paint. On the right, a girl with brown hair, wearing a pink shirt and a green jacket, holds a magnifying glass over her face. The text is centered in a white rounded rectangle.

กิจกรรม
จิตรกรน้อยนักสังเกต

กิจกรรม จิตรกรน้อยนักสังเกต

ให้นักเรียนสังเกตภาพสิ่งแวดล้อม
และภาพผลงานทัศนศิลป์



ทัศนธาตุ ในสิ่งแวดล้อม



๑

เส้นตรง เส้นโค้ง

๒

รูปร่างธรรมชาติ

๓

รูปทรงธรรมชาติ

๔

สีเขียว สีน้ำตาล



ทัศนธาตุ ในงานทัศนศิลป์



๑

เส้นตรง เส้นโค้ง

๒

รูปร่างเรขาคณิต
รูปร่างอิสระ

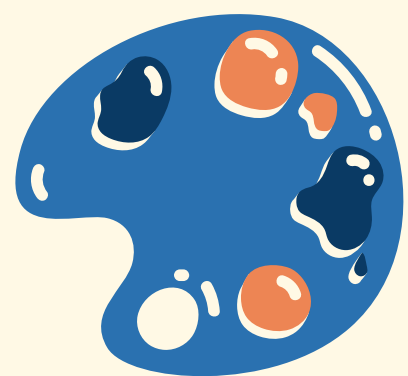
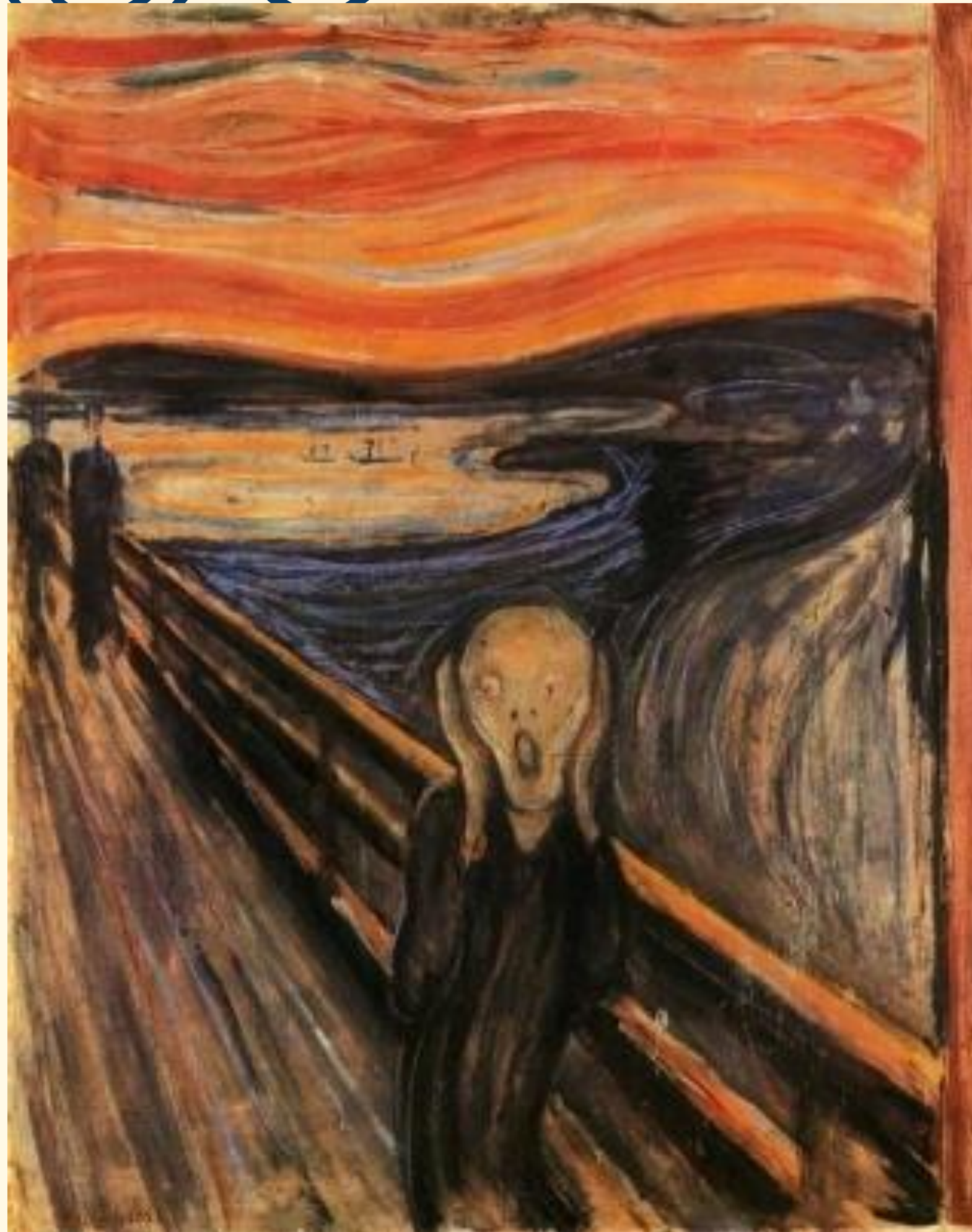
๓

รูปทรงเรขาคณิต
รูปทรงอิสระ

๔

สีเหลือง สีฟ้า สีดำ





ภาพ The Scream

ศิลปิน Edvard Munch



สิ่งที่จะได้เรียนรู้ในวันนี้

- ทัศนธาตุในสิ่งแวดล้อมและงานทัศนศิลป์
- สร้างสรรค์งานทัศนศิลป์โดยใช้ทัศนธาตุ
- เห็นความสำคัญของงานทัศนศิลป์ในชีวิตประจำวัน

ทศนธาค

น

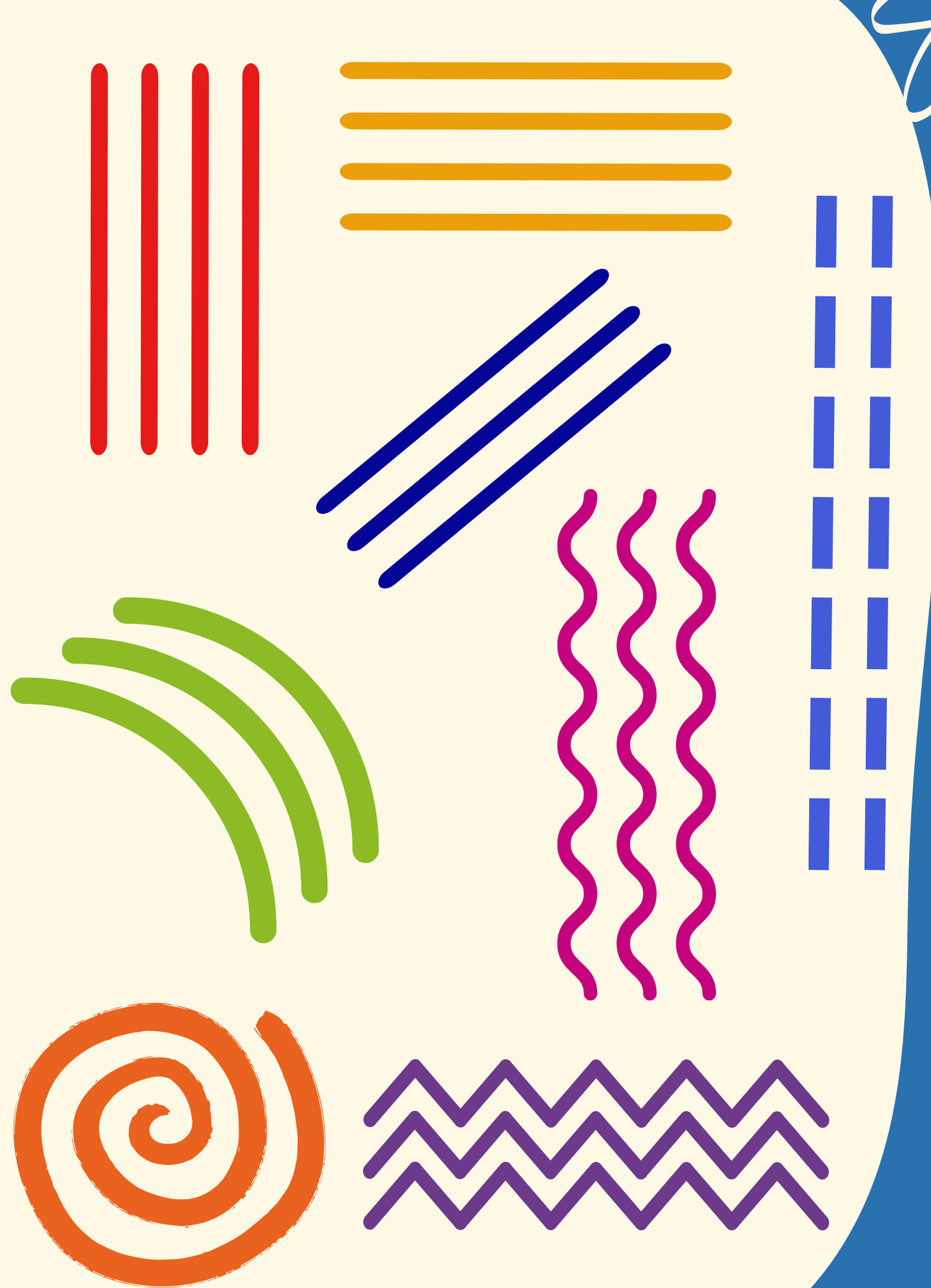


ทัศนธาตุ

ทัศนธาตุ (Visual Elements) หมายถึง ธาตุแห่ง
การมองเห็น หรือส่วนประกอบต่าง ๆ ที่สำคัญในงาน
ทัศนศิลป์ ได้แก่ จุด เส้น สี รูปร่าง รูปทรง ซึ่งเรา
สามารถนำส่วนประกอบแต่ละอย่างมาสร้างเป็นงาน
ศิลปะได้หลายรูปแบบ

จุด (DOT)

สิ่งที่ปรากฏบนพื้นระนาบ
มีขนาดเล็กที่สุด ไม่มีความกว้าง
ความยาว ความสูง ความหนา
หรือความลึก



เส้น (LINE)

สิ่งที่มีผลต่อการรับรู้ ก่อให้เกิด
ความรู้สึกต่ออารมณ์และจิตใจของ
มนุษย์ ใช้รูปภาพเพื่อถ่ายทอด
สิ่งที่เห็นและสิ่งที่คิดจินตนาการ
ให้ปรากฏเป็นรูปภาพ

สี (COLOR)

สิ่งที่ปรากฏอยู่รอบ ๆ ตัวเรา
สีทำให้เกิดความรู้สึกต่าง ๆ เช่น

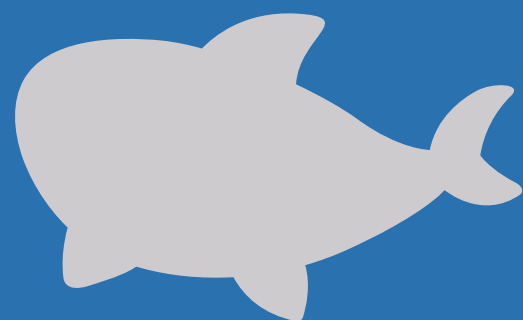
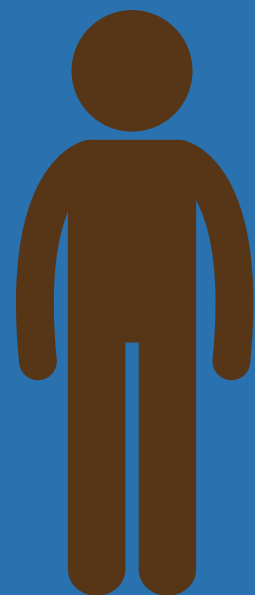
- สีเหลือง-สดใส
- สีแดง-โกรธ
- สีเทา-หม่นหมอง



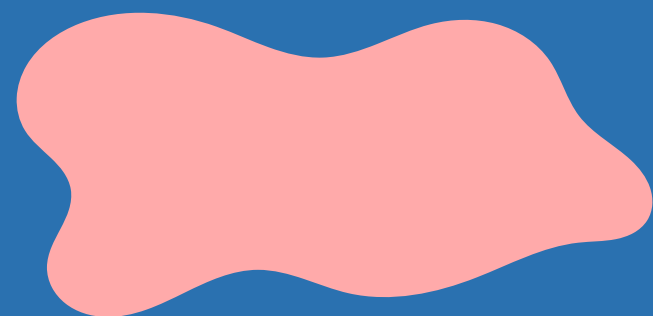
เรขาคณิต



ธรรมชาติ



อิสระ



รูปร่าง (SHAPE)

เส้นรอบนอกทางกายภาพ
ของวัตถุ สิ่งของเครื่องใช้ คน
สัตว์ และพืช มีลักษณะ ๒ มิติ
มีความกว้างและความยาว

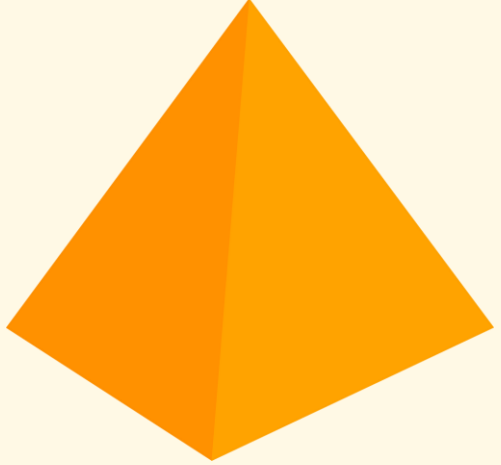
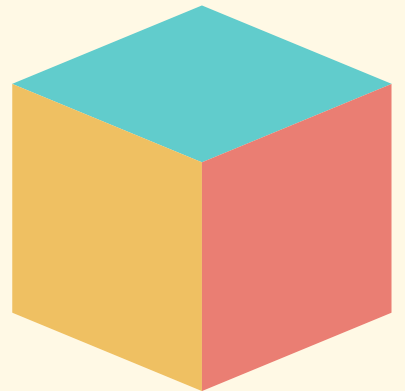
รูปทรง (FORM)



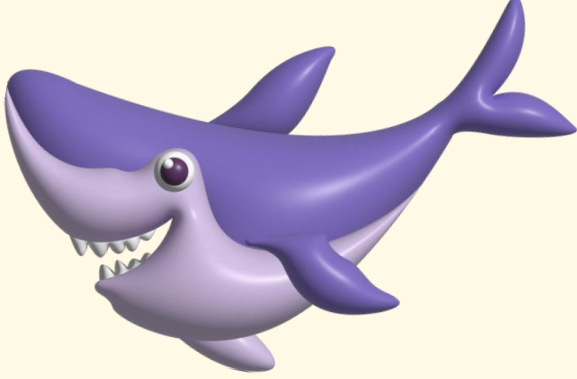
โครงสร้างทั้งหมดของวัตถุ
ที่ปรากฏแก่สายตาในลักษณะ
๓ มิติ มีทั้งความกว้าง ความยาว
ความหนาหรือความลึก



เรขาคณิต



ธรรมชาติ



อิสระ



An illustration of a young girl with dark skin and curly hair, wearing a pink dress with a red belt, holding a drawing of purple flowers. The background is blue with orange circles and white starburst shapes. A paintbrush is shown in the upper right, and an easel with a canvas is on the left. The text is centered in a white box.

กิจกรรม
ภาพตามคำบอก

กิจกรรม ภาพตามคำบอก

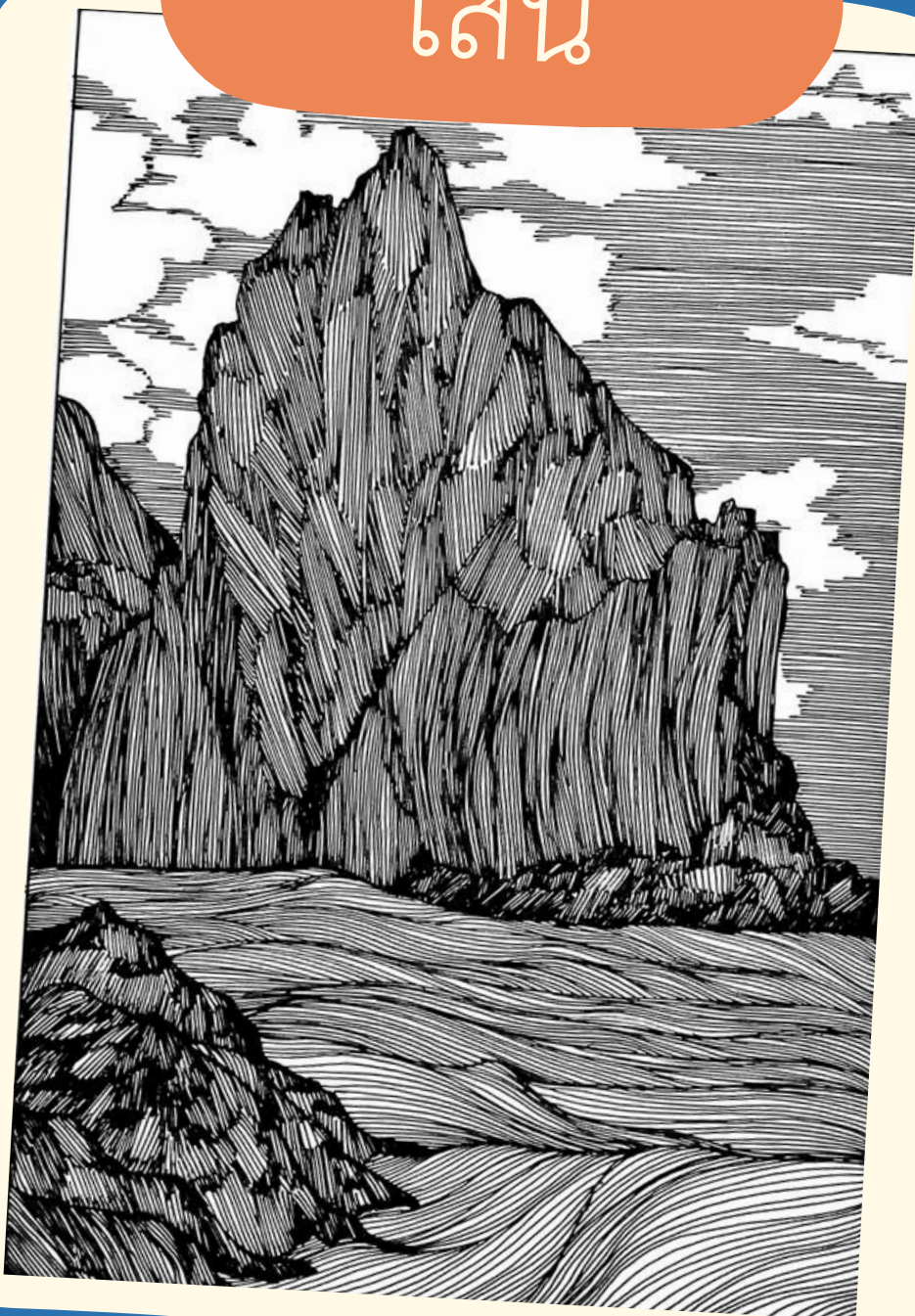
กติกา

- นักเรียนแบ่งกลุ่ม เป็น ๒ กลุ่ม
- ตัวแทนกลุ่มออกมา กลุ่มละ ๑ คน สังเกตภาพ
- ตัวแทนกลุ่มนำไปบอกให้สมาชิกในกลุ่มวาดลงบนกระดาษ โดยจะบอกได้เพียงแค่ทัศนธาตุที่เห็น ห้ามบอกว่าเป็นภาพอะไร

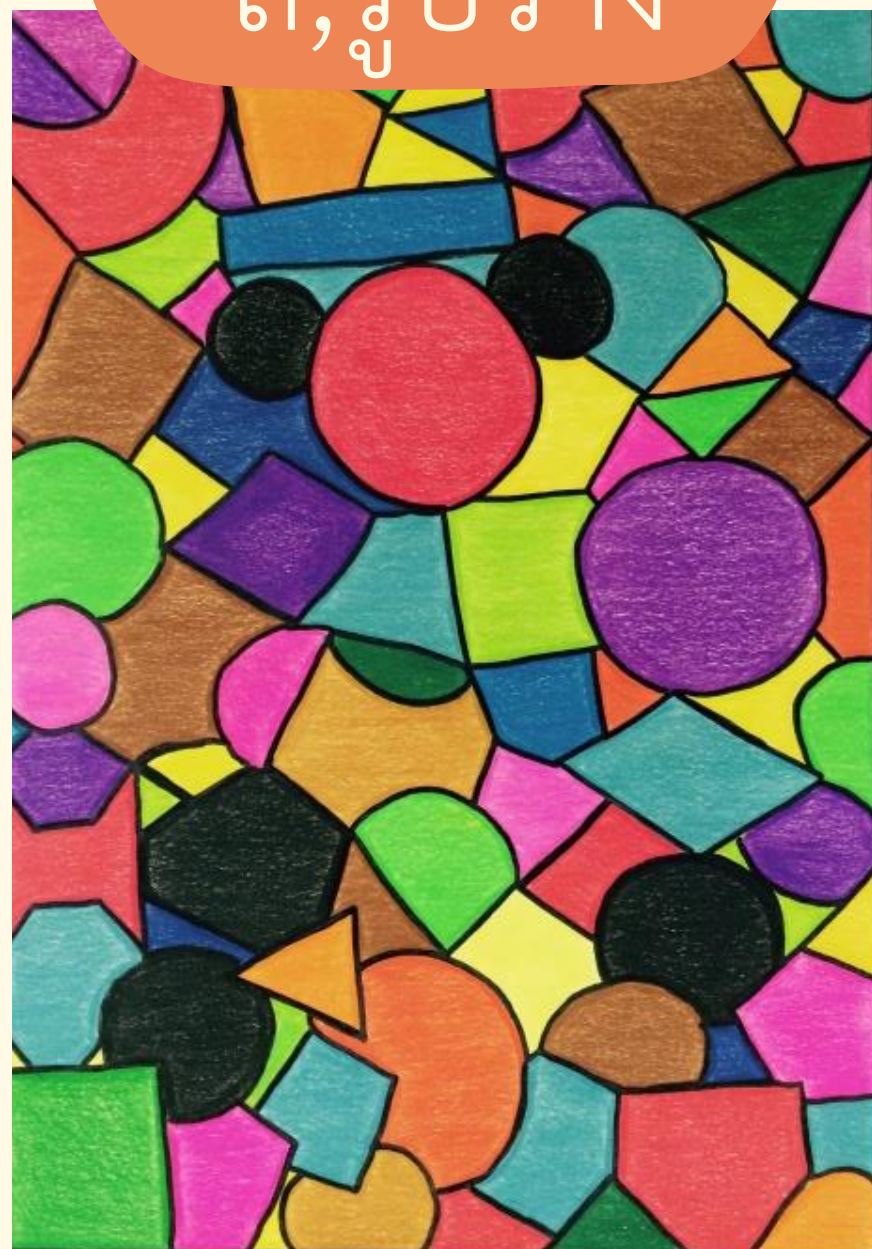
สังเกตภาพผลงานทัศนศิลป์

ผลงานต่อไปนี้ใช้ทัศนธาตุใดเป็นหลัก

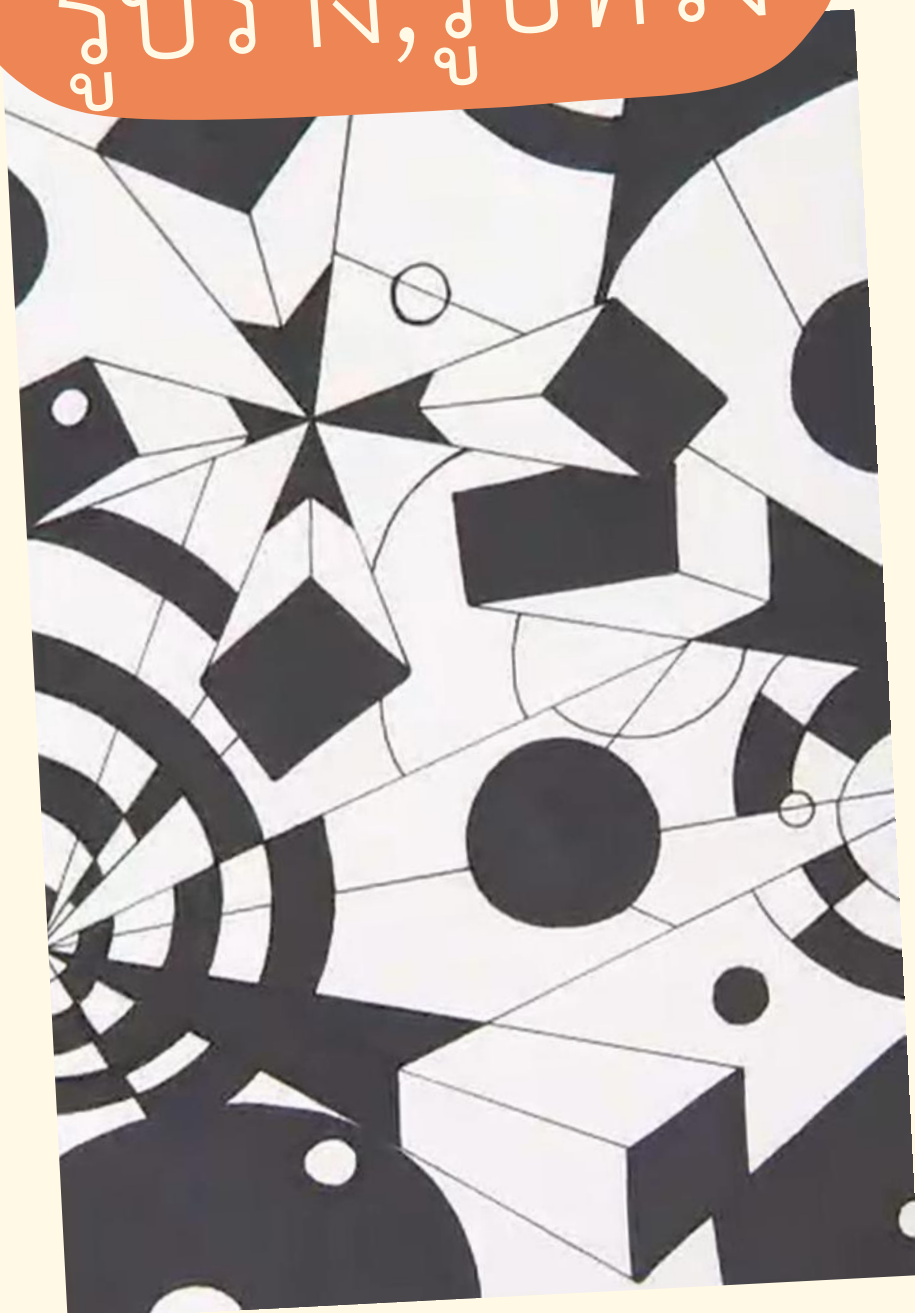
เส้น



สี, รูปร่าง



รูปร่าง, รูปทรง





กิจกรรม
สร้างสรรค์ผลงาน

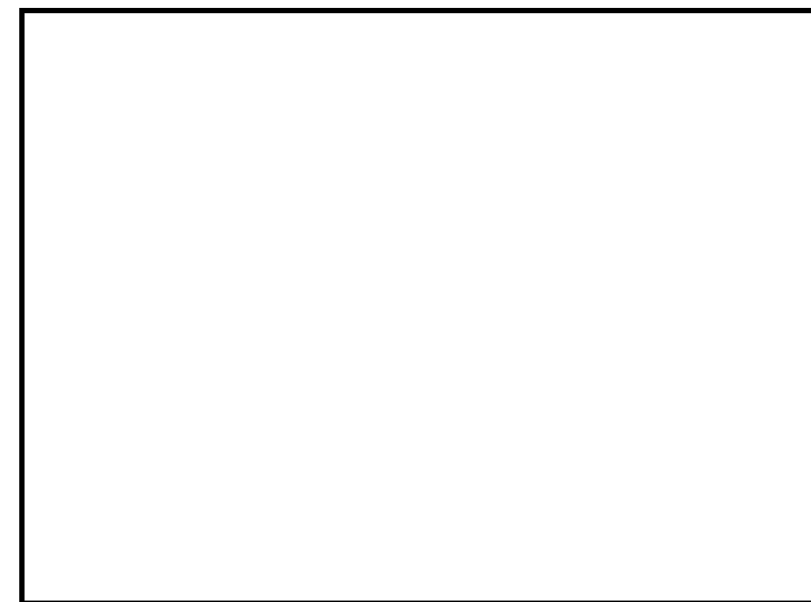
กิจกรรม สร้างสรรค์ผลงาน

คำชี้แจง

ให้นักเรียนวาดภาพจาก ทัศนธาตุ
และเขียนระบุทัศนธาตุที่ใช้ลงใน
ใบงานที่ ๒ ทัศนธาตุสร้างสรรค์

ใบงานที่ ๒ เรื่อง ทัศนธาตุสร้างสรรค์
หน่วยการเรียนรู้ที่ ๖ เรื่อง ทัศนศิลป์สร้างสรรค์
แผนการจัดการเรียนรู้ที่ ๒ เรื่อง ทัศนธาตุสร้างสรรค์
รายวิชา ศิลปะ รหัสวิชา ศ๑๒๑๐๑ ภาคเรียนที่ ๒ ชั้นประถมศึกษาปีที่ ๒

คำชี้แจง ให้นักเรียนสร้างสรรค์งานทัศนศิลป์จากทัศนธาตุ เส้น สี รูปทรง
รูปทรง พร้อมเขียนระบุทัศนธาตุที่ใช้



ทัศนธาตุที่ใช้

เส้น :

สี :

รูปทรง :

รูปทรง :

กิจกรรม สร้างสรรค์ผลงาน

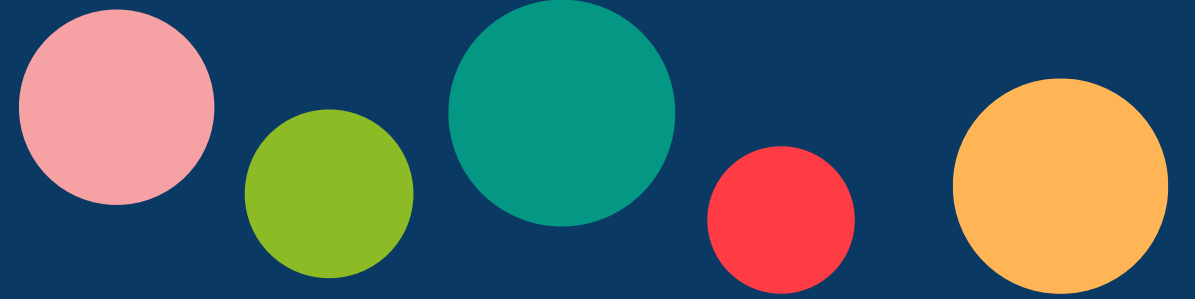
บทบาทคุณครูปลายทาง

- จัดเตรียมใบงานที่ ๒ เรื่อง ทักษะธาตุสร้างสรรค์
- ควบคุมนักเรียนสร้างสรรค์ผลงานทัศนศิลป์
- คอยให้คำแนะนำระหว่างการทำงานของนักเรียน

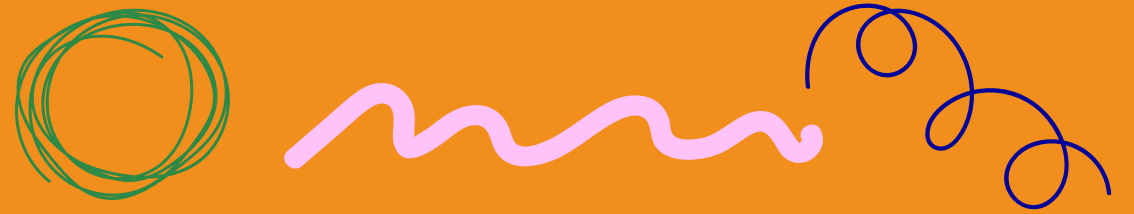
สรุปบทเรียน

ทัศนธาตุ

จุด (DOT)



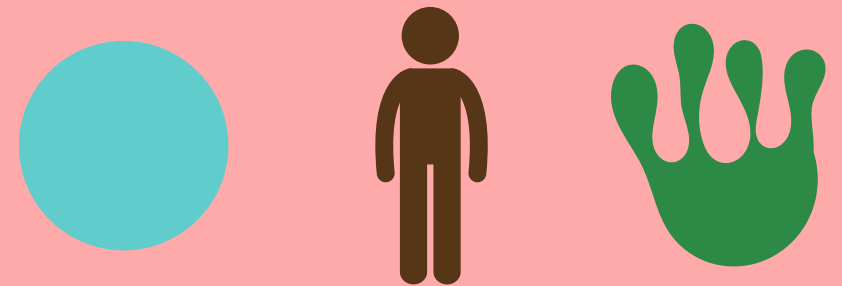
เส้น (LINE)



สี (COLOR)



รูปร่าง (SHAPE)



รูปทรง (FORM)



บทเรียนครั้งถัดไป
ทัศนธาตุกับสิ่งแวดล้อม

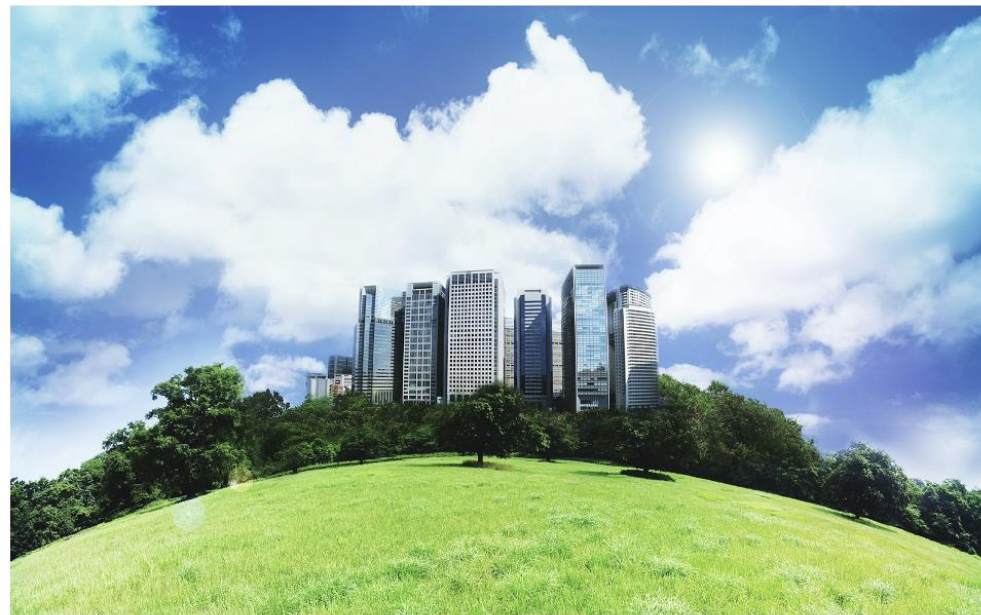


สิ่งที่ต้องเตรียม



ใบงานที่ ๑ เรื่อง ทัศนธาตุกับสิ่งแวดล้อม
หน่วยการเรียนรู้ที่ ๖ เรื่อง ทัศนศิลป์สร้างสรรค์
แผนการจัดการเรียนรู้ที่ ๑ เรื่อง ทัศนธาตุกับสิ่งแวดล้อม
รายวิชา ศิลปะ รหัสวิชา ศ๑๒๑๐๑ ภาคเรียนที่ ๒ ชั้นประถมศึกษาปีที่ ๒

คำชี้แจง ให้นักเรียนพลิกด้านภาพสิ่งแวดล้อม แล้วลากเส้นตามโครงร่างที่เห็น จะเกิดเป็นรูปร่างต่าง ๆ ตกแต่งให้สวยงาม พร้อมเขียนทัศนธาตุที่พบในภาพ



ทัศนธาตุที่พบ

เส้น :

สี :

รูปร่าง :

รูปทรง :

ใบงานที่ ๑

เรื่อง ทัศนธาตุกับสิ่งแวดล้อม

ดาวน์โหลดเอกสารได้ที่ www.dltv.ac.th

รายวิชา ศิลปะ ชั้นประถมศึกษาปีที่ ๒



ผลงานศิลปะประจำสัปดาห์



GIRL WITH A PEARL EARRING

ศิลปิน

โยฮัน เฟอร์เมอร์

ประเภท

สีน้ำมันบนผ้าใบ

ขนาด

๔๔.๕ × ๓๙ ซม.

สถานที่

พิพิธภัณฑสถานศิลปะเมรารีตส์เฮย์, กรุงเฮก

THANK
YOU

