

รายวิชา การงานอาชีพ

รหัสวิชา ง๑๒๑๐๑

ชั้นประถมศึกษาปีที่ ๒

เรื่อง อุปกรณ์ที่ใช้ในงานเกษตร

ครูผู้สอน ครูอรอนงค์ สุดสาคร





หน่วยที่ ๔ เกษตรน่านู



หน่วยที่ ๕ งานช่างน่านู



หน่วยที่ ๖ สร้งสรรค้งงานประตติษฐู



เรื่อง

อุปกรณ์ที่ใช้

ในงานเกษตร





จุดประสงค์การเรียนรู้

๑. แยกแยะความแตกต่างของอุปกรณ์งานเกษตรแต่ละประเภทได้
๒. ใช้เครื่องมือเกษตรได้อย่างถูกต้องเหมาะสม
๓. เห็นคุณค่าและประโยชน์ของการใช้อุปกรณ์เครื่องมือเกษตร

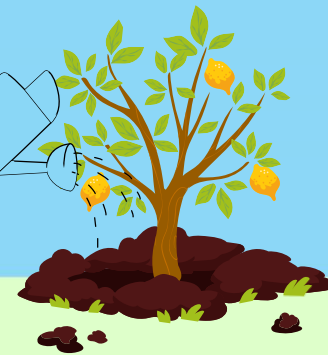






ความหมายของงานเกษตร

งานเกษตร หมายถึง การเพาะปลูกพืช
การประมง เลี้ยงสัตว์ เพื่อนำผลผลิตมา
ใช้ประโยชน์





ประเภทงานเกษตร

๑. การประมง

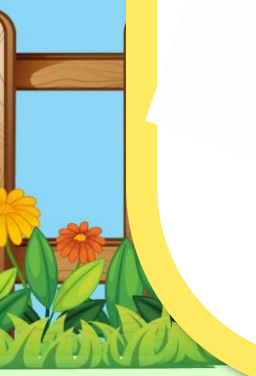
๒. การปลูกพืช

๓. การเลี้ยงสัตว์



ประเภทของ เครื่องมือเกษตร





เครื่องมือเกษตร

แบ่งออกเป็น ๒ ประเภท

มีวิธีใช้งานที่ต่างกัน



๑. เครื่องมือเกษตรเกี่ยวกับงานดิน

คือ เครื่องมือเกษตรที่ใช้เตรียมดินในการปลูกพืช





เสียม



ที่มา <https://pgslotgold.com/เสียม/>



ที่มา <https://www.toolproplus.com/product/product/เสียมใหญ่พร้อมด้ามยาว-80cm/>



ที่มา <https://www.lazada.co.th/products/40cm-i858554877.html>





เสียม



ใช้ขุดหลุม ขุดดิน พรวนดิน

ที่มา <https://shopee.co.th/KN6395-เสียม-เสียมขุดดินแข็ง-เสียมหนาขนาด-3-3.5> -เสียมมีด้ามเหล็กแปบ-เสียมขุดดิน-อุปกรณ์ขุดดิน-เครื่องมือขุดดิน-ปลูกผัก-i.180557540.6534978181



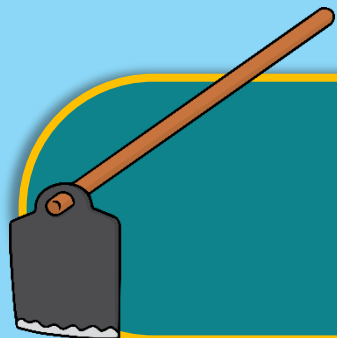


จอบ



๑. ที่มา <https://astro.meemodel.com/ทำนายนฝน/ฝนเห็น/จอบเสียม>

๒. ที่มา <http://www.officepromart.net/product/1440/จอบด้ามไม้-เบอร์-2>



จอบ

ใช้ขุดดิน พรวนดิน ถากหญ้า ดายหญ้า



ที่มา <https://my-best.in.th/50274>



พลั่ว



๑. ที่มา พลั่วตักทรายปลายตัด-แหลม - PK Hardware

๒. ที่มา <http://www.kasetexpress.com/product/55/>

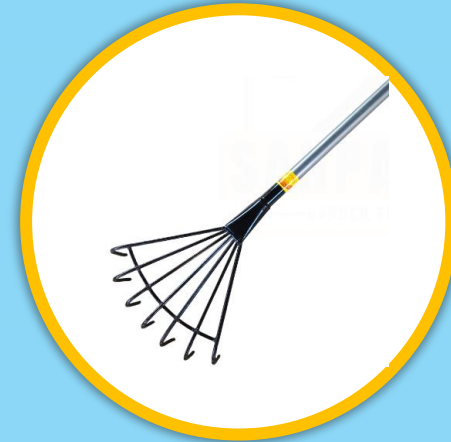


ใช้ตักดิน ตักปุ๋ย คลุกเคล้าดินและปุ๋ย





คราด



๑. ที่มา คราดมือ เสือสีฟ้า 51894 - HOMEMALL | โฮมมอลล์ ศูนย์รวมวัสดุก่อสร้าง เชียงใหม่ และของตกแต่งบ้าน เชียงใหม่

๒. ที่มา คราดมือเสือ พร้อมด้ามเหล็ก - มีด พร้า จอบ เสียม เคียว คราด ขวาน อุปกรณ์การเกษตร : Inspired by LnwShop.com



คราด

ใช้เกลี่ยดิน คราดเศษหญ้า เศษใบไม้

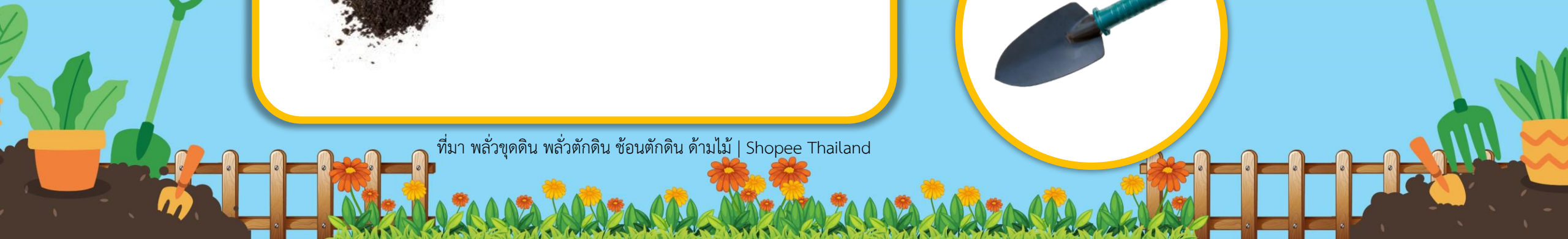




ช้อนปลูก



ที่มา พลับขุดดิน พลั่วตักดิน ช้อนตักดิน ด้ามไม้ | Shopee Thailand





ซ็อนปลูก

ใช้ย้ายต้นกล้า ตักดิน ตักปุ๋ย

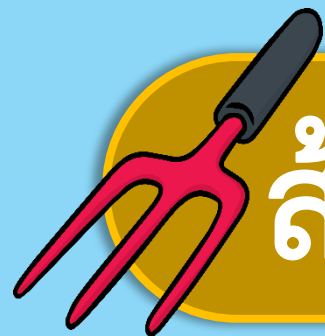




ส้อมพรวน



1. ที่มา ส้อมพรวนดิน ส้อมปลูกต้นไม้ Worth | Shopee Thailand
2. ที่มา Tree O ส้อมพรวน TL3005 สีแดง | GlobalHouse



ส้อมพรวน

ใช้พรวนดิน



ที่มา <https://www.lazada.co.th/products/gardena-08952-20-i941096618.html>

๒. เครื่องมือเกษตรเกี่ยวกับงานพืช

คือ เครื่องมือเกษตรที่ช่วยในการบำรุงรักษา

และขยายพันธุ์พืช



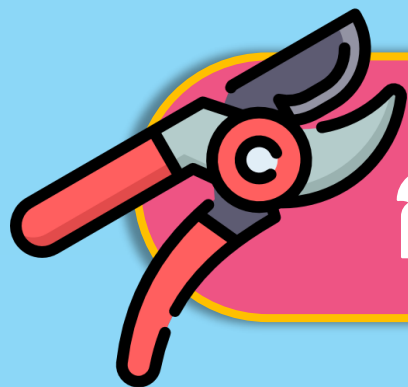


กรรไกรตัดกิ่ง



1. ที่มา <https://shopee.co.th/SOLO-กรรไกรตัดกิ่งไม้ใหญ่-รุ่น-1130-สีดำ-แดง-i.216924449.6525966068>
2. ที่มา <https://www.europa.co.th/th/product/525832/กรรไกรตัดแต่งกิ่ง8-1-4นิ้ว-samurai-ks-4t>





กรรไกรตัดกิ่ง

ใช้ตัดกิ่งไม้ขนาดเล็ก หรือตัดก้านดอกไม้





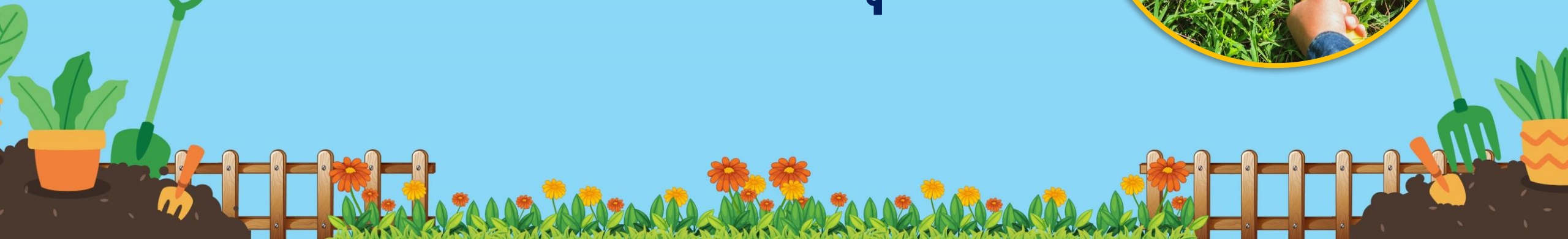
กรรไกรตัดหญ้า





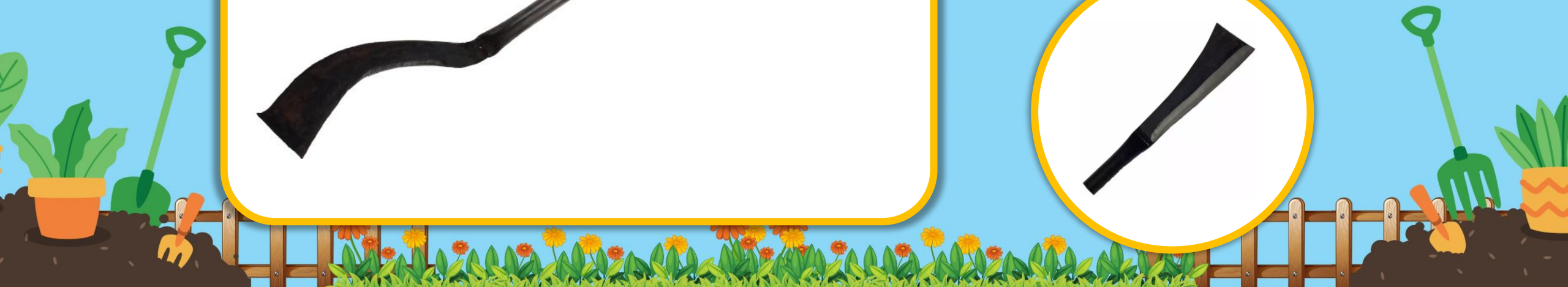
กรรไกรตัดหญ้า

ใช้ตัดหญ้า ตัดแต่งหญ้า หรือ
ต้นไม้ที่มีลักษณะเป็นพุ่ม





มีดดาบหญ้า



มึตตายหญ้า

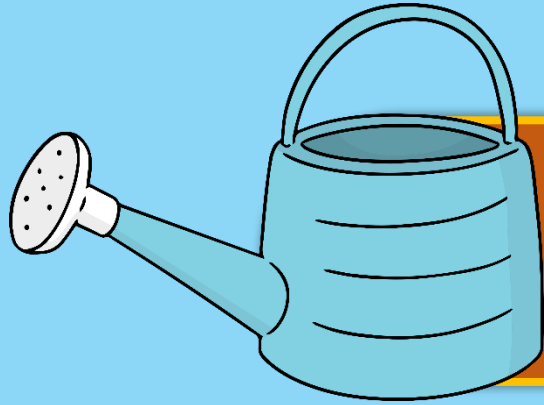
ใช้ตายหญ้า หรือลิตกิงไม้





บัวรดน้ำ





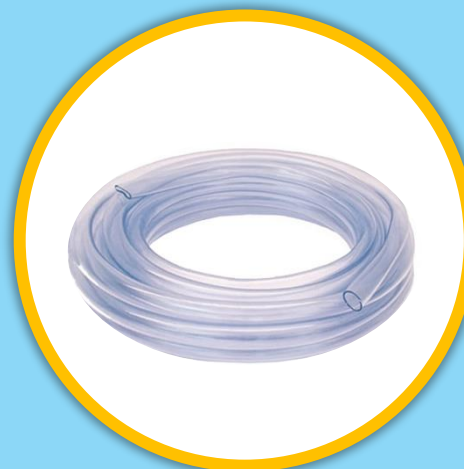
บัวรดน้ำ

ใช้รดน้ำต้นไม้ ที่มีขนาดเล็ก





สายยาง





สายยาง

ใช้รดน้ำต้นไม้ ที่มีขนาดใหญ่





กิจกรรมของปลายทางในวันนี้

คำชี้แจงกิจกรรมนักเรียน

- นักเรียนทำกิจกรรมจับคู่การใช้เครื่องมือเกษตรกับสถานการณ์ในการทำงาน
 - ต้นกล้าที่เตรียมปลูกลงกระถาง
 - ต้นไม้ที่ต้องการจะตัดกิ่งหรือดอก
- นักเรียนแยกเครื่องมือเกษตรตามประเภทการใช้งานจากเกมตามล่าหาเครื่องมือเกษตรลงสมุด

คำชี้แจงกิจกรรมครู

- เตรียมสถานการณ์ในการทำงาน
- ครูควบคุมนักเรียนในการทำกิจกรรมพร้อมประเมินผลงาน

เกม

แยกประเภท

เครื่องมือเกษตรกร





งานดิน

งานพืช

เฉลย

แบบฝึกหัด



งานดิน

๑. เสียม
๒. ช้อนปลูก
๓. ส้อมพรวน
๔. จอบ

งานพืช

๑. บำรุงน้ำ



สรุปบทเรียน

อุปกรณ์การเกษตรมี ๒ ประเภท
เราจึงควรเลือกใช้งานให้ถูกประเภท





บทเรียนครั้งต่อไป

เรื่อง การจัดเก็บอุปกรณ์งานเกษตร

สิ่งที่ต้องเตรียม

๑. ใบความรู้ที่ ๒ การจัดเก็บอุปกรณ์งานเกษตร
๒. ใบงานที่ ๑ การจัดเก็บอุปกรณ์งานเกษตร
๓. สมุด ดินสอ สี

สามารถดาวน์โหลดได้ที่ www.dltv.ac.th

