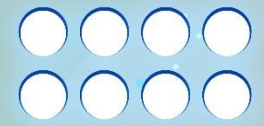


# รายวิชา ศิลปะ (นาฏศิลป์)



รหัสวิชา ศ๒๓๑๐๒ ชั้นมัธยมศึกษาปีที่ ๓

## เรื่อง องค์ประกอบที่สำคัญของละคร

ครูผู้สอน ครูโชติกา สมพงษ์  
ครูชมพูนุท ภู่อสุกุล







สื่อวีดิทัศน์นี้ใช้เพื่อการศึกษาเท่านั้น

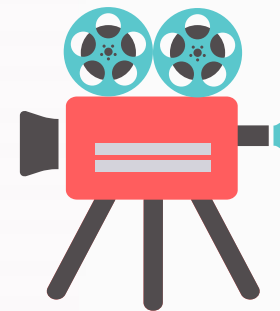
ขอขอบคุณสื่อวีดิทัศน์



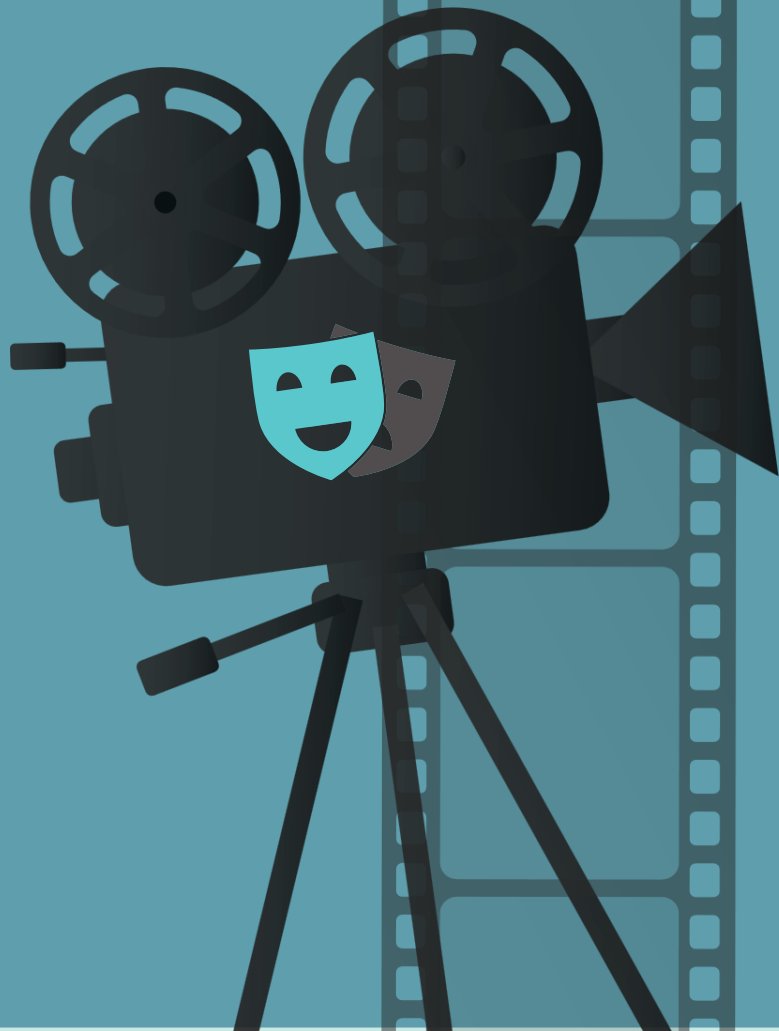
เรื่อง เบื้องหลัง หกฉากคร่ำจรรย์

เผยแพร่โดย iPAN CHANNEL

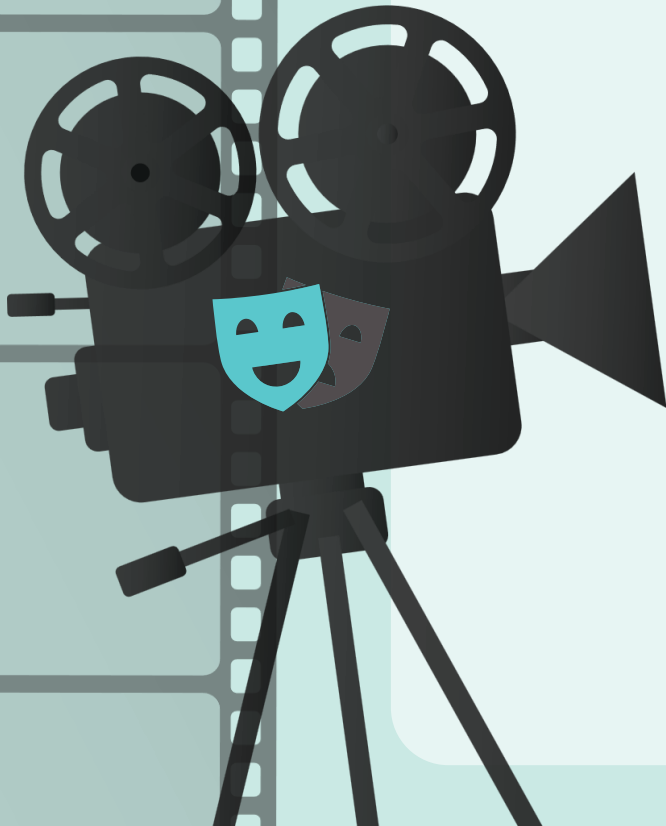
ที่มา <https://youtu.be/1tJY5Gm48UU>



# องค์ประกอบที่สำคัญของละคร



# จุดประสงค์การเรียนรู้



- นักเรียนสามารถเข้าใจองค์ประกอบที่สำคัญของละคร
- นักเรียนสามารถเชื่อมโยงองค์ประกอบที่สำคัญของละครกับละครภาพยนตร์ที่ชื่นชอบ

# กิจกรรมชวนคิด

ให้นักเรียนเลือกบัตรคำที่ระบุ  
กลุ่มคำที่เกี่ยวข้องกับองค์ประกอบ  
ของละครไว้คนละ ๑ แผ่น



# คำถาม

นักเรียนคิดว่าคำที่นักเรียน  
เลือกไป เกี่ยวข้องหรือ  
มีความสำคัญกับละครอย่างไร





# องค์ประกอบที่สำคัญของละคร



๑. เรื่อง



๒. ฝ่ายจัดแสดง



๓. ผู้ชม



# ๑. เรื่อง

---

- ❖ การแสดงละครสิ่งสำคัญคือเรื่องที่จะแสดง เมื่อจะทำเป็นบทละครคำนึงถึงสิ่งต่อไปนี้

## ๑.๑ โครงเรื่อง (plot)

เป็นการกำหนดเหตุการณ์ของเรื่องที่จะแสดงว่าเป็นไปลักษณะใด ขึ้นต้นอย่างไร ตรงกลางเป็นอย่างไร จบอย่างไร มีเหตุผล ต่อเนื่องกันหรือไม่

## ๑.๒ ลักษณะตัวละครในเรื่อง (character)

ผู้เขียนจะกำหนดให้ตัวละครในเรื่องมีลักษณะใด มีนิสัยเริ่มต้นและ  
พัฒนาไปตามเหตุการณ์ได้อย่างไร

## ๑.๓ แก่นของเรื่อง (Theme)

เป็นความมุ่งหมายของเรื่องที่ผู้เขียนต้องการให้ผู้ชมรับ ผู้เขียน  
ต้องการถ่ายทอดประสบการณ์ของบุคคลทั่วไปก็ตามควรจะต้องให้มีกับ  
ความสัมพันธ์กับโครงเรื่องและตัวละคร

## ๑.๔ ตัวบทละคร (Play script)

เป็นรายละเอียดที่จะเสนอเนื้อเรื่องต่อผู้ชมในรูปแบบของการแสดง ฉะนั้น**บทละคร**เป็นสิ่งที่มีความสำคัญมากที่จะให้ผู้แสดงรู้ และเข้าใจ ในเนื้อเรื่อง ฉะนั้นในการเขียนบทละครจะต้องเขียนให้ละเอียดในเรื่องที่ จำเป็นที่จะให้มีในเนื้อเรื่องนั้น ๆ เช่น บทสนทนาของตัวละครที่จะ ถ่ายทอดความคิดของผู้เขียนเรื่องจะต้องมีความคมคาย น่าฟัง น่าสนใจ และควรจะให้เหมาะสมกับตัวละครนั้น ๆ ด้วย

## ๒. ฝ่ายจัดแสดง

---

❖ ในการจัดการแสดงละครจะต้องมีบุคคลหลาย ๆ ฝ่ายเข้ามาทำงานร่วมกัน ซึ่งต่างก็มีความสำคัญและมีความสามารถ บุคคลเหล่านี้คือ

### ๒.๑ ผู้อำนวยการสร้าง (Producer)

เป็นบุคคลแรกที่จะต้องริเริ่มจัดละครว่าจะจัดทำไม จัดอย่างไร จัดเรื่องอะไร ใครเป็นผู้มาชมละครเรื่องที่จะจัดขึ้น เป็นบุคคลที่มีความรับผิดชอบในเรื่องงบประมาณการใช้จ่ายทั้งหมด เรื่องการประชาสัมพันธ์ เรื่องการต้อนรับ การจัดประสานงานระหว่างฝ่ายศิลปะด้านต่าง ๆ

## ๒.๒ ผู้กำกับการแสดง (Director)

เป็นบุคคลสำคัญที่มีความรับผิดชอบการแสดงละครเรื่องนั้น ๆ ตั้งแต่เริ่มต้นในทุกฝ่าย ผู้กำกับจะต้องเป็นผู้มีความรู้ทั้งทางศิลปะ วิธีแสดง และมีความสามารถที่จะถ่ายทอดความรู้แก่ผู้แสดง ฝึกซ้อม คอยควบคุมให้การแสดงละครให้เป็นไปตามความมุ่งหมายของเรื่อง จัดให้ทุกอย่างในเรื่องสัมพันธ์กัน เป็นต้น



## ๒.๓ ผู้กำกับเวที (Stage Manager)

มีหน้าที่สำคัญทางด้านการประสานงานด้านหลังเวที ตั้งแต่เริ่มซ้อมจนกระทั่งตลอดการแสดง โดยทำหน้าที่ดูแลผู้แสดงในระหว่างการแสดง การหลงลืมบท หลงลืมเวลา ผู้กำกับเวทีจะต้องเป็นผู้เตือน รวมทั้งเป็นผู้ที่คอยเก็บรายละเอียดบนเวทีไว้เพื่อกันลืม ขณะเริ่มแสดง และการปล่อยตัวละคร



## ๒.๔ ผู้แสดง (Actor)

มีความสำคัญยิ่งในการแสดง เพราะเป็นผู้มีบทบาทสำคัญในการถ่ายทอดความเป็นเรื่องราวและความหมายของเรื่องจากบทละครมาสู่ผู้ชม ผู้แสดงต้องมีความรับผิดชอบต่องานที่ได้รับ มีความสามารถพร้อมในการสังเกต ความจำ มีเสียงชัดเจน มีความรู้สึกรวดเร็วต่อสภาพแวดล้อม ปรับตัวได้ดี ต้องมีสมาธิ ไม่หวั่นไหวต่ออะไรง่าย ๆ ต้องมีความพร้อมทั้งร่างกายและจิตใจ มีจินตนาการ



## \* ปัญหาและการแก้ปัญหาของนักแสดงเมื่อต้องทำงานร่วมกันเป็นทีม

การแสดงเป็นส่วนหนึ่งของการทำงานละคร ซึ่งต้องทำงานร่วมกับคนอื่นอีกมากมาย ปัญหาต่าง ๆ มักเกิดขึ้นเมื่อคนหลายคนมาอยู่ร่วมกัน แต่จะทำอย่างไรให้งานสำเร็จลุล่วงไปได้ด้วยดี หลักการทำงาน ๔ ประการต่อไปนี้จะเป็นสิ่งที่ช่วยลดปัญหาได้

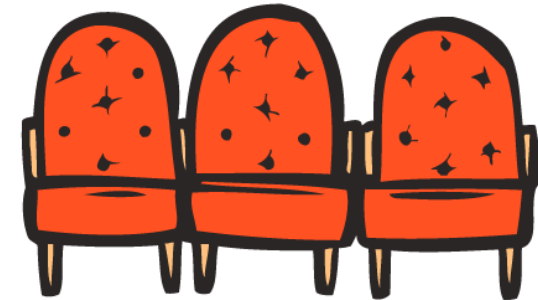
๑. ยอมรับและฟังความเห็นของผู้อื่น
๒. ทำใจให้กว้าง
๓. รู้จักหยุดทริกรีตรอง
๔. รู้จักกาลเทศะ



## ๓. ผู้ชม

---

❖ ผู้ชมคือผู้ที่จะบอกได้ว่าละครเรื่องใดอยู่ในความนิยม เรื่องใดไม่อยู่ในความนิยม เพราะอะไร ฉะนั้นผู้จัดละครจึงใช้เป็นส่วนหนึ่งที่จะมองกลับไปว่าจะจัดละครเรื่องนี้เพื่ออะไร เช่น จะจัดละครให้นักเรียนเป็นผู้ชม ก็ต้องรู้ว่านักเรียนระดับไหน อายุ การศึกษา เพื่ออะไร เพื่อหารายได้ หรือเพื่อเผยแพร่ละครชนิดใหม่ เหล่านี้นับเป็นองค์ประกอบที่สำคัญในการจัดละคร

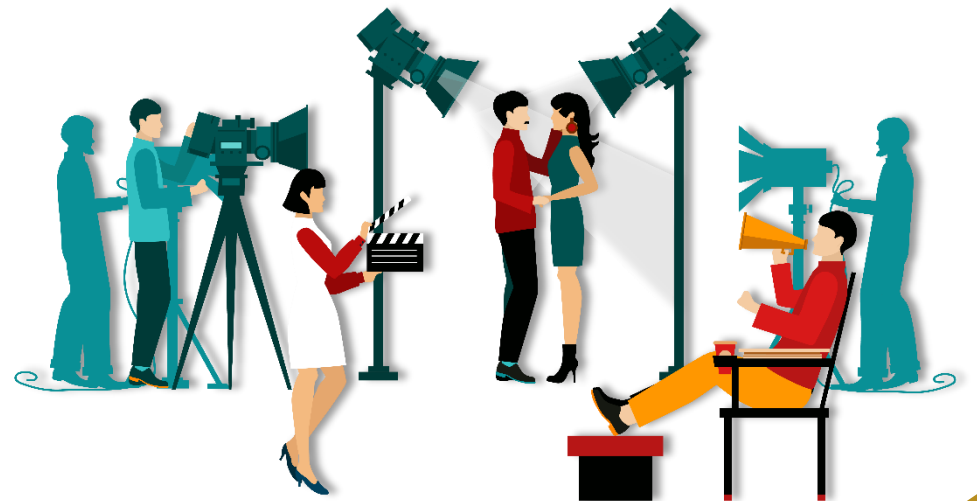


## การปฏิบัติตนของผู้ชมก็เป็นสิ่งสำคัญ เพราะเป็นมารยาททางสากลด้วย

- ๓.๑ มาก่อนเวลาการแสดงจะเริ่ม ๓๐ นาที
- ๓.๒ ศึกษาข้อมูล เรื่องย่อจากสูจิบัตรหรืออ่านรายละเอียดจากอินเทอร์เน็ต มาก่อน
- ๓.๓ ปรบมือเมื่อพึงพอใจในการแสดงของนักแสดง
- ๓.๔ ไม่ส่งเสียงดังขณะชมการแสดง ภาพยนตร์ ละคร
- ๓.๕ ไม่ทำการรบกวนนักแสดงและผู้ชมคนอื่น ๆ ขณะชมการแสดงอยู่

## การปฏิบัติตนของผู้ชมก็เป็นสิ่งสำคัญ เพราะเป็นมารยาททางสากลด้วย

- ๓.๖ ไม่ตะโกนหรือใช้วาจาไม่สุภาพกับนักแสดงขณะนักแสดงเล่นละครอยู่
- ๓.๗ ไม่ฉายไฟขึ้นบนเวทีขณะที่มีการแสดงบนเวที
- ๓.๘ หากผู้แสดงต้องการให้ผู้ชมร่วมการแสดงด้วย หากต้องการก็ยกมืออาสาด้วยความเต็มใจ



# กิจกรรม

## ใบงาน องค์ประกอบที่สำคัญของละคร

**คำชี้แจง** ให้นักเรียนทำกิจกรรมกลุ่ม  
ร่วมกัน โดยให้กรอกข้อมูลลงในใบงาน  
องค์ประกอบที่สำคัญของละคร  
ตกแต่งใบงานให้สวยงาม

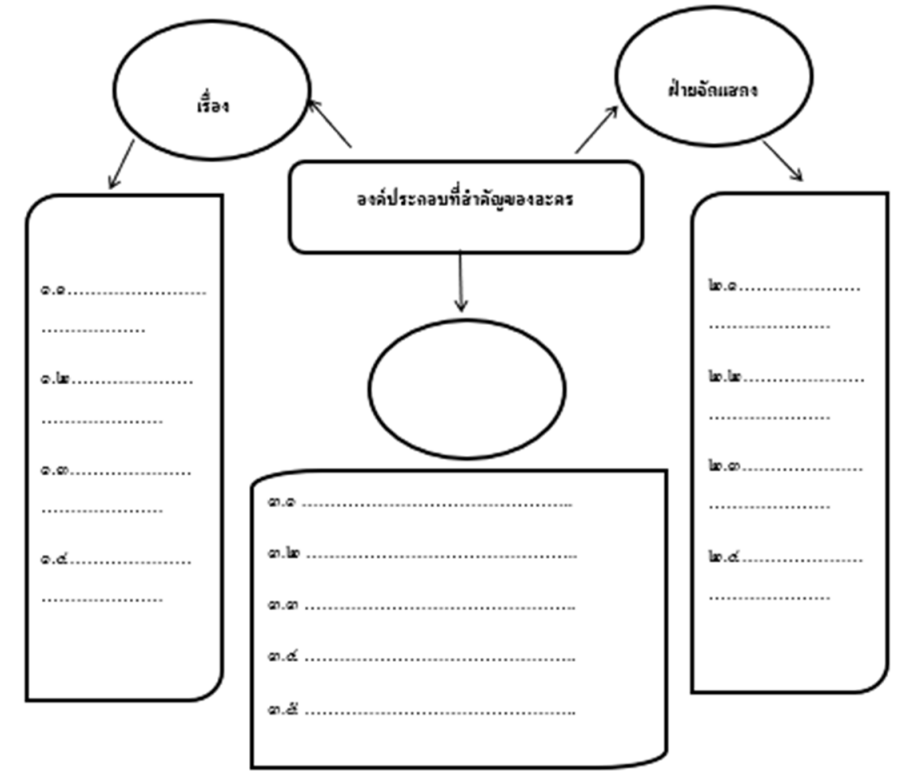


ใบงานที่ ๑ องค์ประกอบที่สำคัญของละคร  
หน่วยการเรียนรู้ที่ ๒ เรื่อง องค์ประกอบที่สำคัญและหน้าที่ต่างๆ ของละคร  
รหัสวิชา ศ ๒๓๑๐๒ รายวิชา นาฏศิลป์ กลุ่มสาระการเรียนรู้ ศิลปะ  
ชั้นมัธยมศึกษาปีที่ ๓ ภาคเรียนที่ ๒ เวลา ๑ ชั่วโมง

คำชี้แจง ให้นักเรียนแต่ละกลุ่มช่วยกันระดมความคิดและวิเคราะห์ข้อมูลจากใบความรู้ การระดมความคิด แล้วเขียนลงในแผนผังความคิดตามหัวข้อที่กำหนดให้ สามารถออกแบบได้ตามความถนัด ลงกระดาษสีชมพู ขนาด ๒๐x๓๐ หรือ ๒๐x๓๐๐ CM. ลงสีตกแต่งให้สวยงาม

เงื่อนไขการทำงาน ให้นักเรียน ๓ คนงานต่อ ๑ กลุ่ม ๓-๕ คน  
ใบงานที่ ๑ เรื่อง องค์ประกอบที่สำคัญของการแสดงละคร  
วิชาศิลปะ สาระนาฏศิลป์ รหัส ศ ๒๓๑๐๒ ระดับมัธยมศึกษาปีที่ ๓

คำชี้แจง ให้นักเรียนเติมคำในกรอบช่องว่างให้ถูกต้อง





# สรุป

## องค์ประกอบที่สำคัญของละคร



### ๑. เรื่อง

โครงเรื่อง

ลักษณะตัวละครในเรื่อง

แก่นของเรื่อง

ตัวบทละคร

### ๒. ฝ่ายจัดแสดง

ผู้อำนวยการสร้าง

ผู้กำกับการแสดง

ผู้กำกับเวที

ผู้แสดง

### ๓. ผู้ชม

มาก่อนเวลาการแสดง  
จะเริ่ม ๓๐ นาที

ไม่ส่งเสียงดัง  
ขณะชมการแสดง

ปรบมือเมื่อฟังพอใจ  
ในการแสดง

ศึกษาข้อมูล เรื่องย่อ  
จากสูจิบัตร

บทเรียนครั้งต่อไป

# เรียนรู้เขียนบทละคร

ดาวน์โหลดเอกสารได้ที่ [www.dltv.ac.th](http://www.dltv.ac.th)

