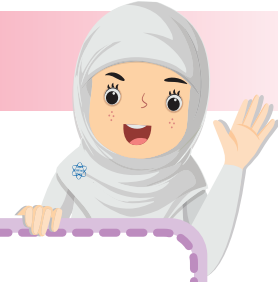




แบบฝึกหัด 2 : ปริมาตรของทรงกลม



ปริมาตรของทรงกลม = $\frac{4}{3}\pi r^3$
 เมื่อ r แทนรัศมีของทรงกลม

คำชี้แจง ให้นักเรียนแสดงวิธีการหาปริมาตรของทรงกลมที่กำหนดให้ต่อไปนี้ (กำหนด $\pi \approx \frac{22}{7}$)

ข้อที่ 1

วิธีทำ

.....

.....

.....

.....

.....

.....

.....

.....

.....

.....

