

ใบความรู้ เรื่อง กิจกรรม Young artist award ศิลปะมีคุณค่า ๓
หน่วยการเรียนรู้ที่ ๖ เรื่อง Young artist award ศิลปะมีคุณค่า
แผนการจัดการเรียนรู้ที่ ๑๙ เรื่อง กิจกรรม Young artist award ศิลปะมีคุณค่า ๓
รายวิชา ศิลปะ รหัสวิชา ศ๒๑๑๐๒ ภาคเรียนที่ ๒ ชั้นมัธยมศึกษาปีที่ ๑

รายชื่อสมาชิกกลุ่ม.....
.....



ทัศนธาตุและ หลักการจัดองค์ประกอบศิลป์

ทัศนธาตุ (Visual Elements) ในทางทัศนศิลป์ หมายถึง ส่วนประกอบของศิลปะ ที่เกี่ยวข้องกับ การรับรู้ทางการเห็นของมนุษย์ ซึ่งประกอบด้วยสิ่งต่อไปนี้ คือ จุด (Dot) เส้น (Line) สี (Colour) รูปร่าง (Shape) รูปทรง (Form) พื้นผิว (Texture) ค่าน้ำหนัก (Value) และ ช่องว่าง (Space)

จุด (Dot)

รอยลักษณะกลม หรือ รอยจากการจิ้ม กดกระแทก ด้วยวัสดุ ต่างๆ ถ้าจุดหลายร้อยหลายพันจุดเรียงต่อเนื่องกันไปทิศทาง เดียวกันจะกลายเป็นเส้น จุดเป็นมวลทั้งเล็กและใหญ่ ขึ้นอยู่กับ วัสดุอะไร ที่จุด ลงไป เช่นถ้าจุดด้วยปลายดินสอ สีไม้ที่แหลม จุดจะเล็ก มาก ถ้านำปลายพู่กันจุ่มสีจุดลงไปจุดก็จะใหญ่ตาม ขนาด ลดหลั่นกันไป อย่างไรก็ตาม จุด เป็นการเริ่มต้นของ การสร้างสรรค์งานจิตรกรรม จุดสามารถ เรียงต่อกันให้มี น้ำหนักอ่อนแก่ ให้มีแสงเงาสร้างเป็นภาพได้ สวยงาม



Yayoi Kusama at Victoria Miro. London

เส้น (Line)



Jackson Pollock, 1948, Number 14: Gray

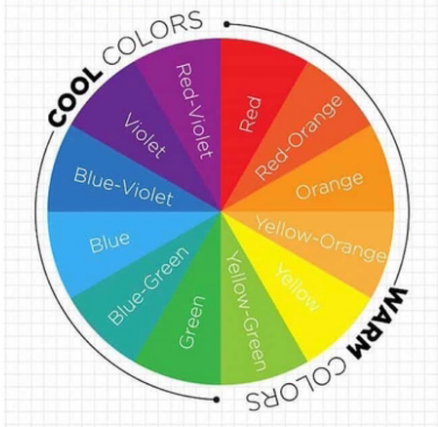
เส้นเกิดจากการ ขูด ขีด เขียนด้วยวัสดุต่างๆ เป็นสิ่งที่มี ลักษณะเป็นสาย หรือเส้นขอบของรูปร่าง ที่มีความยาว มากกว่าความกว้างมีความหลากหลายในแง่ของความหนา ลักษณะ และ ทิศทาง ดังนั้นการ วาดภาพ จึงเริ่มด้วยการ รู้จักเส้นในลีลาต่างกัน เนื่องด้วยเส้นมีผลต่อความรู้สึก อย่างมาก เช่น เส้นตรง ให้ ความรู้สึกแข็งแรงมั่นคง เส้นโค้ง ให้ความรู้สึก อ่อนช้อย นุ่มนวล ราเริง มีชีวิต ชิวา และเคลื่อนไหว ฯลฯ เป็นต้น เมื่อนำเส้นต่างๆ เหล่านี้ มาประกอบกัน จะทำให้เกิดเป็นภาพขึ้น





สี (Colour)

ปรากฏการณ์ของแสงที่ตกกระทบกับวัตถุแล้วสะท้อนเข้าสู่ตาของมนุษย์ จึงทำให้มองเห็นเป็น สีต่างๆ ซึ่งสีจะปรากฏอยู่ในทุกสรรพสิ่ง มีอิทธิพลต่ออารมณ์และความรู้สึกของมนุษย์ ทั้งยังเป็นส่วนประกอบสำคัญที่ส่งผลให้ผลงานมีความงดงาม

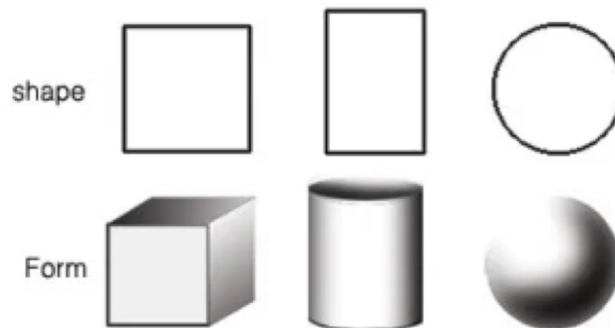


- สีขั้นที่ 1 หรือ แม่สี ประกอบไปด้วย สีแดง สีเหลือง สีน้ำเงิน
 - สีขั้นที่ 2 ประกอบด้วยสีส้ม สีเขียว สีม่วง
 - สีขั้นที่ 3 ประกอบด้วยสีแดงส้ม สีส้มเหลือง สีเขียวเหลือง สีเขียวน้ำเงิน สีม่วงน้ำเงิน สีม่วงแดง
- นอกจากนี้วงจรสียังสามารถแบ่งสีออกเป็น 2 กลุ่มใหญ่ คือ
- สีวรรณะอุ่น (Warm Colours)
 - สีวรรณะเย็น (Cool Colours)

รูปร่าง (Shape)

พื้นที่ภายในขอบเขต หรือ พื้นที่ที่มีบริเวณรอบนอกหรือเส้นรอบนอกของวัตถุ เป็นภาพ 2 มิติ มีความกว้างกับความยาว รูปร่างจึงมี ลักษณะแบบ ๆ จะเห็นเพียงพื้นที่ของ วัตถุ ไม่มีความหนา เห็นเพียงเส้นรอบนอกของวัตถุเท่านั้น โดยแบ่งออกเป็น 2 แบบคือ

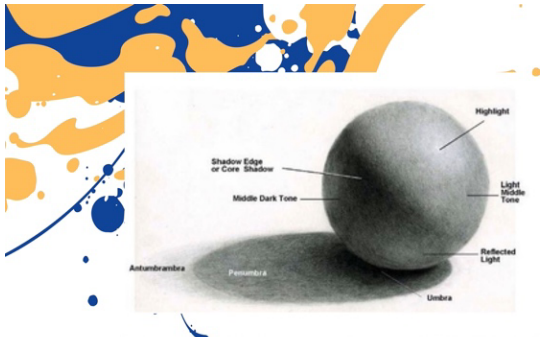
- รูปร่างเรขาคณิต (Geometric Form) เช่น รูปสี่เหลี่ยม รูปวงกลม รูปวงรี
- รูปร่างอิสระ (Organic Form) เป็นรูปของสิ่งที่มีชีวิต หรือ คล้ายกับสิ่งมีชีวิต ที่สามารถเจริญเติบโต เคลื่อนไหว หรือเปลี่ยนแปลงรูปได้ เช่น รูปของคน สัตว์พืช



รูปทรง (Form)

ปริมาตรภายในของเส้นขอบที่มีลักษณะเป็นโครงสร้างที่ปรากฏแสดงให้เห็นความกว้างความยาว และความหนาหรือความรู้สึก อย่างชัดเจน ทั้งสามด้านทำให้เกิดภาพลวงตาในลักษณะ 3 มิติ รูปทรงเป็นภาพที่ต่อเนื่องมาจากรูปร่าง





Caravaggio, The Taking of Christ, 1602

ค่าน้ำหนัก (Value)

ความอ่อน - เข้มของสี หรือแสงเงาที่นำมาใช้ในการเขียนภาพ น้ำหนักทำให้รูปทรงมีปริมาตรและให้ระยะแก่ภาพ เป็นการแสดงให้เห็นด้วยการรับรู้ในเรื่องของรูปร่าง รูปทรง ปริมาตรหรือมิติขึ้น เช่น วัตถุชิ้นหนึ่งได้รับแสงสว่างจาก จุดกำเนิดใด ๆ ก็ตาม รูปวัตถุนั้นจะสว่าง และส่วนอีกหนึ่งจะมีมืด เรียกว่า "แสงและเงา" จะช่วยให้เกิดความกลมกลืนความโค้ง ความเว้า ชูน ตื่น การให้แสงเงาหรือน้ำหนักอ่อนแก่ของวัตถุจะมีมากหรือน้อยย่อมขึ้นอยู่กับแสง สว่างที่ส่องมากระทบวัตถุนั้น ถ้าแสงสว่างน้อยเพียงสลัวๆ เงาของ วัตถุจะน้อย ถ้าแสงสว่างมากเงาของวัตถุก็จะเข้มชัดมากขึ้นตามลำดับ

พื้นที่ว่าง (Space)

พื้นที่ว่าง หรือ ช่องไฟ เป็นบริเวณที่เป็นความว่าง ไม่ใช่ส่วนที่เป็นรูปทรง หรือเนื้อหา บริเวณพื้นที่ว่างในงานศิลปะอาจมีพื้นที่จำกัดหรือไม่ก็ได้

- บริเวณว่างทางกายภาพ (Physical Space) บริเวณที่ปรากฏจริงในงานประติมากรรม งานสถาปัตยกรรม เป็นบริเวณว่างที่สามารถรับรู้สัมผัสได้ ด้วยความเป็นจริงทางกายภาพ
- บริเวณว่างในรูปภาพ (Pictorial Space) หมายถึง บริเวณว่างที่ปรากฏในงานจิตรกรรม งานศิลปะภาพพิมพ์ เป็นบริเวณว่างแบบลวงตาไม่สามารถเข้าไปได้จริง



Bruno Catalano, Les Voyageurs, 2013

พื้นผิว (Texture)

ลักษณะของผิวภาพ เมื่อได้สัมผัสหรือมองดูแล้วรู้สึกได้ว่า ลื่น หยิบ กระด้าง ละเอียด นุ่มนวล แข็ง ขรุขระ และ เรียบ พื้นผิวแบ่งออกเป็น 2 ชนิด คือ

- พื้นผิวที่สัมผัสได้ด้วยมือ หรือกายสัมผัส เป็นลักษณะพื้นผิวที่เป็นอยู่จริง ๆ ของผิวหน้าของวัสดุนั้น ๆ ซึ่งสามารถสัมผัสได้จากงานประติมากรรม งานสถาปัตยกรรม ฯลฯ
- พื้นผิวที่สัมผัสได้ด้วยสายตา จากการมองเห็นแต่ไม่ใช่ลักษณะที่แท้จริงของผิว วัสดุนั้น ๆ เช่น การวาดภาพ ก้อนหินบนกระดาษจะให้ความรู้สึกเป็นก้อนหิน แต่เมื่อสัมผัสเป็นกระดาษ ลักษณะเช่นนี้ถือว่าเป็นการสร้างพื้นผิวลวงตาให้สัมผัสได้ด้วยการมองเห็นเท่านั้น



Pieter Claesz, Still Life with a Skull and a Writing Quill, 1628



Meret Oppenheim, Object, 1936





หลักการจัดองค์ประกอบศิลป์

หมายถึง การนำส่วนประกอบต่าง ๆ ของทัศนธาตุเช่น จุด เส้น รูปร่าง รูปทรง แสงเงา สี ช่องว่าง และลักษณะผิว มาจัดวางให้เกิดเป็นผลงานศิลปะ เป็นพื้นฐานสำคัญในการสร้างสรรค์ผลงานศิลปะทุกแขนงเพื่อให้เกิดความงามหรือสื่อความหมายทางศิลปะ

เอกภาพ (Unity)

เอกภาพ (Unity) หมายถึง ความเป็นอันหนึ่งอันเดียวกัน ความสอดคล้องกลมกลืนกัน เป็นหน่วยเดียวกันไม่สามารถแบ่งแยกได้ โดยการจัดระเบียบของรูปทรง จังหวะ สีลา เนื้อหา ให้เกิดดุลยภาพ อารมณ์ ความรู้สึก มีความชัดเจนสื่อความหมายได้ง่าย เอกภาพ เกิดจากการนำเอารูปร่างรูปทรงมาประสานสัมพันธ์กันให้เกิดเอกภาพได้หลายวิธีดังนี้

- วิธีสัมผัส คือ การนำเอารูปร่างรูปทรงมาสัมผัสกันในลักษณะต่าง ๆ เช่น สัมผัสด้านต่อด้าน การ ๑ สัมผัสมุมต่อมุม การสัมผัสด้านต่อมุม
- วิธีทับซ้อน คือ การนำเอารูปร่างรูปทรงมาวางทับซ้อน กันในลักษณะต่างๆ เช่น การทับซ้อน บางส่วน การทับซ้อนทุกส่วน การทับซ้อนคาบเกี่ยว การทับซ้อนแบบลูกโซ่
- วิธีจัดกลุ่ม คือ การนำเอารูปร่างรูปทรงมาจัดกลุ่มกันกัน ในลักษณะต่างๆ เช่น การนำเอารูปร่าง 2 รูป มาวางใกล้กัน



The Kiss (1907-1908) by Gustav Klimt



Maestà (1308-1311) by Duccio di Buoninsegna;
Duccio di Buoninsegna





ความกลมกลืน (Harmony)



Claude Monet, Rue Montorgueil
in Paris, 1878

ความกลมกลืน (Harmony) หมายถึง เข้ากันได้ดีไม่ขัดแย้งกันขององค์ประกอบศิลป์ เช่น เส้น รูปร่าง รูปทรง ประกอบเข้าด้วยกันเกิดการประสานสัมพันธ์กลมกลืนเป็นอันหนึ่งอันเดียวกัน มีลักษณะดังนี้

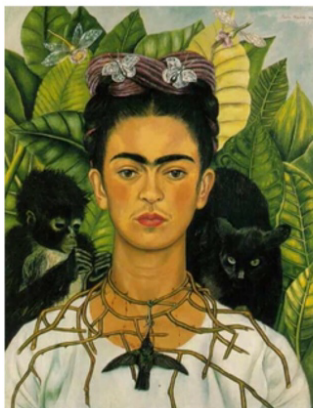
- กลมกลืนด้วยขนาด คือ การนำเอารูปร่างรูปทรงที่มีขนาดใกล้เคียงกันมาจัดวาง
- กลมกลืนด้วยสี คือ การเลือกใช้สีในวรรณะเดียวกัน ไล่สีหน้าอ่อนแก่ ผสมด้วยสีขาว สีวรรณะอุ่น วรรณะเย็น
- กลมกลืนด้วยเส้น คือ นำเอาเส้นชนิดใดชนิดหนึ่งที่มีขนาดใกล้เคียงกันมาจัดให้องค์ประกอบให้ความกลมกลืน
- ความกลมกลืนด้วยลักษณะผิว คือ การนำเอาลักษณะผิว ใกล้เคียงกัน มาจัดองค์ประกอบ
- กลมกลืนจากสิ่งที่เหมือนกัน คือ การนำเอาองค์ประกอบที่เหมือนกันมาจัดรวมกัน
- กลมกลืนจากสิ่งที่คล้ายกัน คือ การนำเอาองค์ประกอบที่คล้ายกันมาจัดรวมกัน

ความสมดุล (Balance)

ความสมดุล (Balance) หมายถึง ความเท่ากัน เสมอกัน มีน้ำหนักและแรงปะทะเท่ากัน มีความกลมกลืนพอเหมาะพอดี การนำเอาส่วนประกอบศิลปะมาจัดให้เกิดน้ำหนักแสงเงาเท่ากันทั้งสองข้าง ซ้ายขวาเท่ากัน โดยมีแกนสมมติ แบ่งให้ซ้าย ขวา หน้า หลัง บน ล่าง เท่ากัน การเท่ากันไม่อาจเท่ากันจริง แต่อาจเท่ากัน ในความรู้สึกของตาที่มองเห็น ความสมดุลแบ่งออกเป็น 2 ประเภทดังนี้

ความสมดุล 2 ข้างเท่ากัน

การจัดวางองค์ประกอบต่างของศิลปะ ทั้ง 2 ข้างของ แกนสมมติ มีขนาด สัดส่วน น้ำหนัก มี รูปแบบเหมือนกัน



Frida Kahlo, Self-Portrait, 1940

ความสมดุล 2 ข้างไม่เท่ากัน

การจัดวางองค์ประกอบต่างของ ศิลปะ ทั้ง 2 ข้างของแกนสมมติ มี ขนาด สัดส่วน น้ำหนัก ไม่เท่ากัน มีรูปแบบไม่เหมือนกัน ไม่เสมอกัน แต่มีความสมดุลกันในความรู้สึก



Georges Seurat,
A Sunday on La Grande Jatte, 1884



การเน้น (Emphasis)

การดึงความสนใจไปสู่ส่วนประกอบบางส่วนในงานศิลปะที่เรียกว่า “จุดเด่น” จุดสนใจหรือประธานของงานศิลปะ

การเน้นจุดเด่นสามารถทำได้ดังนี้

- เน้นด้วยขนาดหรือรูปร่างรูปทรง โดยนำเอารูปร่างหรือรูปทรงที่มีขนาดต่างกันมาจัดองค์ประกอบ ต้องวางตำแหน่งให้เหมาะสม
- เน้นด้วยแสงเงา คือ ใช้สีที่เข้มหรือสีที่สว่างและเงาที่มืด
- การเน้นด้วยเส้น คือ การใช้เส้นแบบต่างๆมาใช้ให้เกิด จุดเด่น เน้นให้เกิดความกลมกลืนและเน้นให้เกิดความขัดแย้งอย่างเหมาะสม
- การเน้นด้วยวรรณะของสี คือการใช้สีวรรณะมาช่วยให้เกิดจุดเด่น

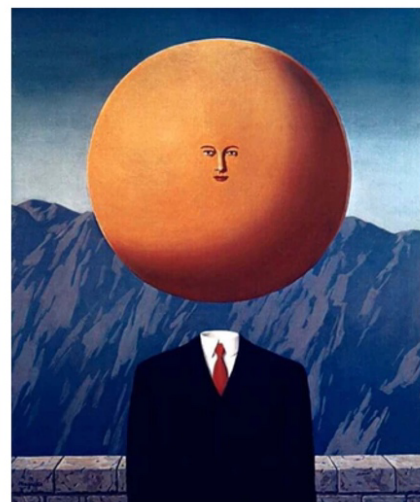


Jean-Honoré Fragonard, The Swing, 1767

ความขัดแย้ง (Contrast)

ความขัดแย้ง หมายถึงความไม่ประสานสัมพันธ์กัน หรือเข้ากันไม่ได้ของส่วนประกอบต่างๆทำให้ขาดความกลมกลืนแต่ก็จำเป็นสำหรับงานทัศนศิลป์ เพราะจะช่วยเร้าความสนใจ สร้างความตื่นเต้น การสร้างความขัดแย้งเราสามารถสร้างความขัดแย้งในงานศิลปะให้มีชีวิตชีวาได้ด้วยแนวทางดังนี้

- ความขัดแย้งด้วยเส้น เป็นการนำเส้นที่มีลักษณะแตกต่างกัน เช่น เส้นโค้งกับเส้นตรง มาจัดรวมอยู่ด้วยกันอย่างเหมาะสม โดยให้ความขัดแย้งประมาณ 20 %
- ความขัดแย้งด้วยรูปร่าง - รูปทรง เป็นการนำรูปร่าง - รูปทรงที่มีลักษณะแตกต่างกันมาจัดรวมอยู่ในภาพเดียวกัน เช่น สามเหลี่ยม วงกลม สี่เหลี่ยม แต่ส่วนใหญ่ยังสามารถประสานกลมกลืนได้ มีส่วนที่แลดูแย้งบ้างเล็กน้อย
- ความขัดแย้งด้วยสี เป็นการนำสีที่ตรงกันข้ามหรือสีตัดกัน หรือสีที่มีน้ำหนักอ่อน - แด่ต่างกันมาจัดอยู่ ในภาพเดียวกัน แต่สีตรงข้ามกันนั้นจะต้องเพิ่มหรือลดปริมาณสีใดสีหนึ่งให้แตกต่างกัน หรือจะผสมสีใดสีหนึ่งให้หม่น ลงด้วยสีตรงกันข้ามหรือผสมสีขาวหรือสีดำเพื่อเปลี่ยนค่าของสีใดสีหนึ่ง
- เพื่อมิให้ขัดแย้งกันมากเกินไป
- ความขัดแย้งด้วยทิศทาง เป็นการกำหนดทิศทางของรูปร่าง รูปทรง สีจุด แสงเงา ฯลฯ ให้มีความ ขัดแย้งกันบ้าง แต่ส่วนใหญ่ยังเป็นไปในทิศทางเดียวกันจะช่วยเพิ่มความแปลกใหม่ไม่น่าเบื่อหน่าย



René Magritte, The Art of Living, 1967