

รายวิชา ศิลปะ (ทัศนศิลป์)

รหัสวิชา ศ๒๑๑๐๒

ชั้นมัธยมศึกษาปีที่ ๑

เรื่อง หลักการเขียนภาพทัศนียภาพ ๒

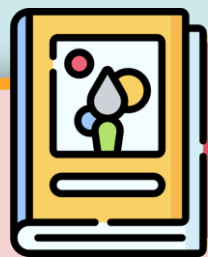
ครูผู้สอน ครูปิ่นนัฏ รัตนภักดี
ครูรุ่งศักดิ์ บุญเทศ



เรื่อง

หลักการเขียนภาพทัศนียภาพ ๒

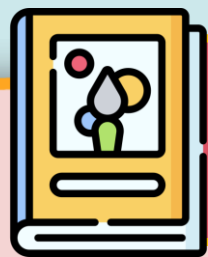




จุดประสงค์การเรียนรู้

ด้านความรู้

๑. นักเรียนสามารถระบุหลักการเขียนภาพทัศนียภาพได้
๒. นักเรียนสามารถระบุหลักการออกแบบภาพในงานทัศนศิลป์ได้

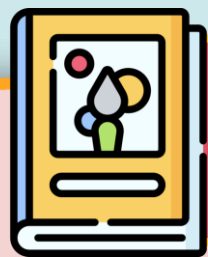


จุดประสงค์การเรียนรู้

ด้านทักษะกระบวนการ

๑. นักเรียนสามารถร่างทัศนียภาพ ภายใต้ผลงาน

Art in paradise ได้



จุดประสงค์การเรียนรู้

ด้านคุณลักษณะอันพึงประสงค์

๑. มีวินัย
๒. ใฝ่เรียนรู้



ทบทวนบทเรียน





ทบทวนบทเรียน

“ทัศนียภาพ”

กับ

“ทัศนียภาพแบบ Art in Paradise”

แตกต่างกันอย่างไร



หลักการออกแบบภาพ

ในงานทัศนศิลป์





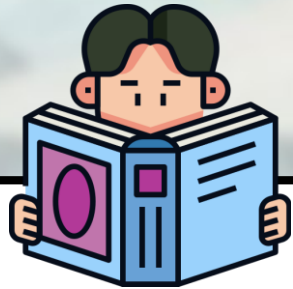
หลักการออกแบบภาพในงานทัศนศิลป์

๑. จุดเด่น (Dominance)
๒. เอกภาพ (Unity)
๓. ความกลมกลืน (Harmony)
๔. ความลึก ระยะ (Perspective)
๕. ความสมดุล (Balance)





หลักการออกแบบภาพในงานทัศนศิลป์



จุดเด่น
(Dominance)



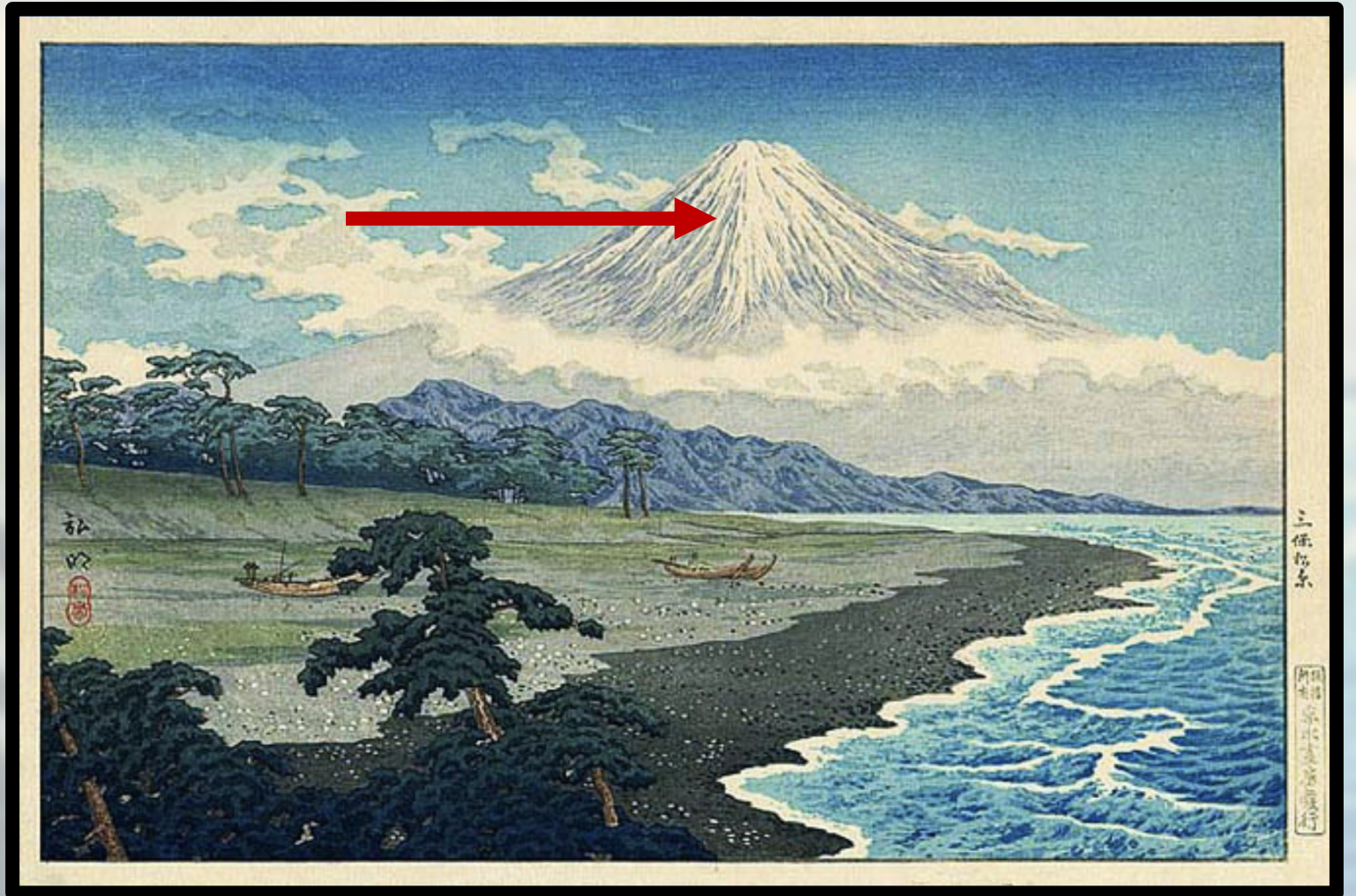


หลักการออกแบบภาพในงานทัศนศิลป์



จุดเด่น

(Dominance)





หลักการออกแบบภาพในงานทัศนศิลป์



เอกภาพ
(Unity)

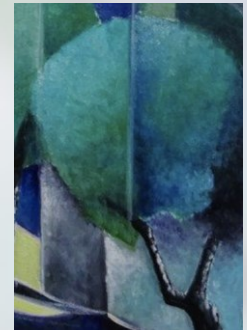




หลักการออกแบบภาพในงานทัศนศิลป์



เอกภาพ
(Unity)



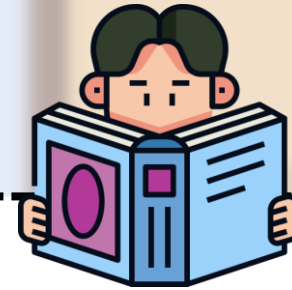


หลักการออกแบบภาพในงานทัศนศิลป์



เอกภาพ (Unity)

เป็นการนำส่วนประกอบ
หลาย ๆ ส่วนประกอบร่วมกัน
และมีความสัมพันธ์กัน



จุดเด่น (Dominance)

เป็นส่วนที่สำคัญที่สุด
มีเพียงส่วนเดียวของภาพ



หลักการออกแบบภาพในงานทัศนศิลป์



ความกลมกลืน
(Harmony)





หลักการออกแบบภาพในงานทัศนศิลป์



ความกลมกลืน
(Harmony)

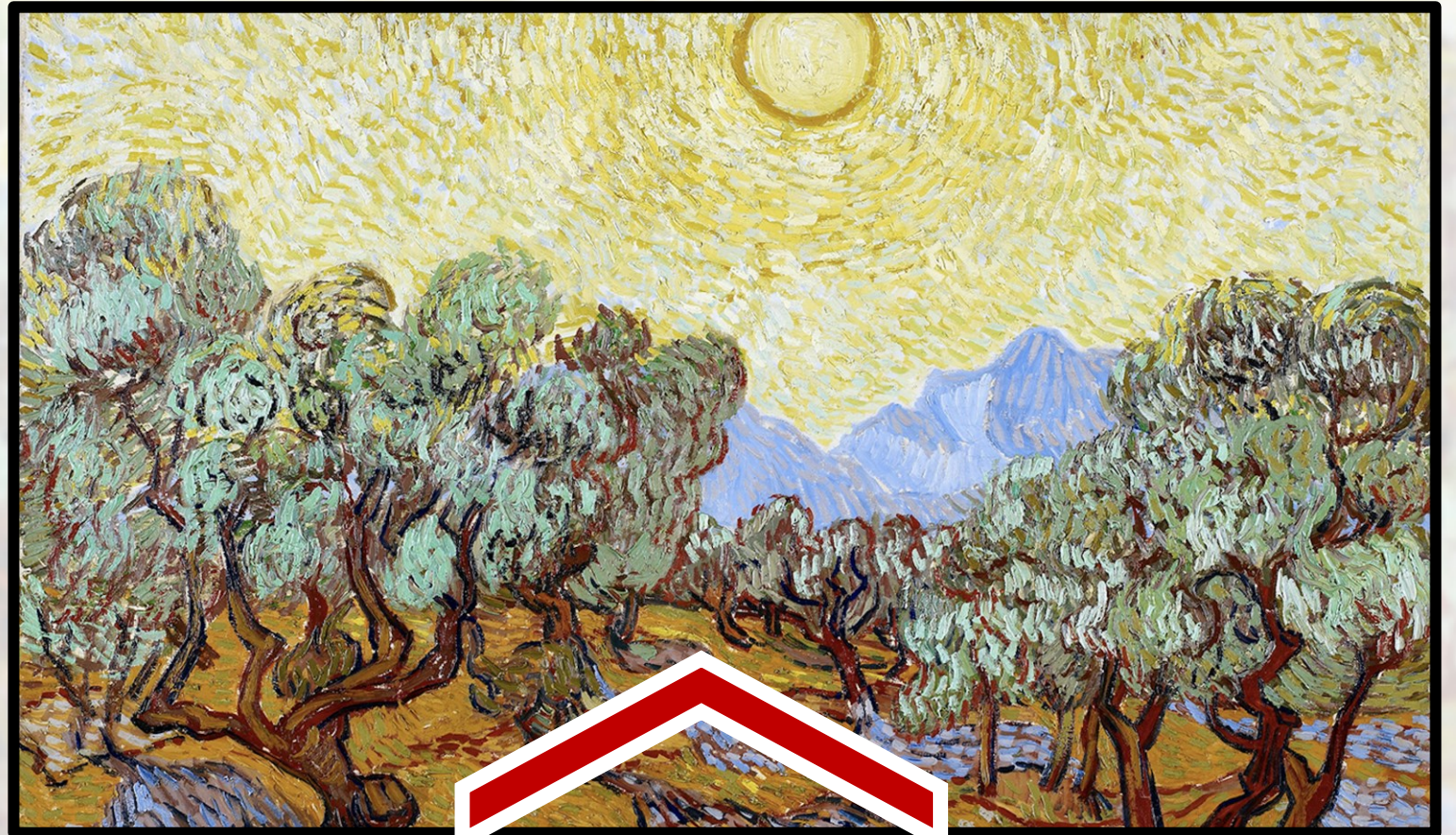




หลักการออกแบบภาพในงานทัศนศิลป์



ความลึก ระยะ
(Perspective)





หลักการออกแบบภาพในงานทัศนศิลป์



ความสมดุล
(Balance)

ความสมดุล
แบบเท่ากัน





หลักการออกแบบภาพในงานทัศนศิลป์



ความสมดุล
(Balance)

ความสมดุล
แบบเท่ากัน





หลักการออกแบบภาพในงานทัศนศิลป์



ความสมดุล
(Balance)

ความสมดุล
แบบเท่ากัน





หลักการออกแบบภาพในงานทัศนศิลป์



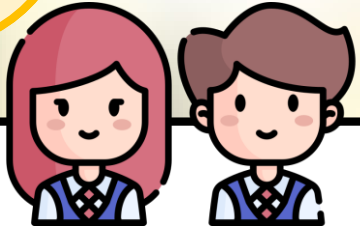
ความสมดุล
(Balance)

ความสมดุล
แบบเท่ากัน





หลักการออกแบบภาพในงานทัศนศิลป์



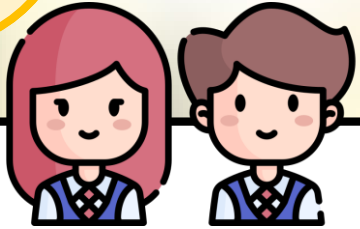
ความสมดุล
(Balance)

ความสมดุล
แบบไม่เท่ากัน





หลักการออกแบบภาพในงานทัศนศิลป์



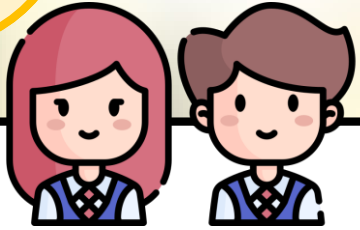
ความสมดุล
(Balance)

ความสมดุล
แบบไม่เท่ากัน





หลักการออกแบบภาพในงานทัศนศิลป์



ความสมดุล
(Balance)

ความสมดุล
แบบไม่เท่ากัน





การสร้างแรงบันดาลใจ และการสืบค้นภาพต้นฉบับ





คำถามชวนคิด



คำถามชวนคิด

นักเรียนคิดว่าขั้นตอนใดคือขั้นตอนที่สำคัญที่สุดที่จะทำให้ผลงานภาพทัศนียภาพรูปแบบ Art in Paradise ให้ออกมามีความน่าสนใจมากกว่าภาพทัศนียภาพทั่ว ๆ ไป

๑. หลักการออกแบบภาพด้านทัศนศิลป์
๒. การสืบค้นภาพต้นฉบับ
๓. การร่างภาพให้มีระยะใกล้ กลาง ไกล
๔. การลงสีโปสเตอร์
๕. เก็บรายละเอียด



คำถามชวนคิด

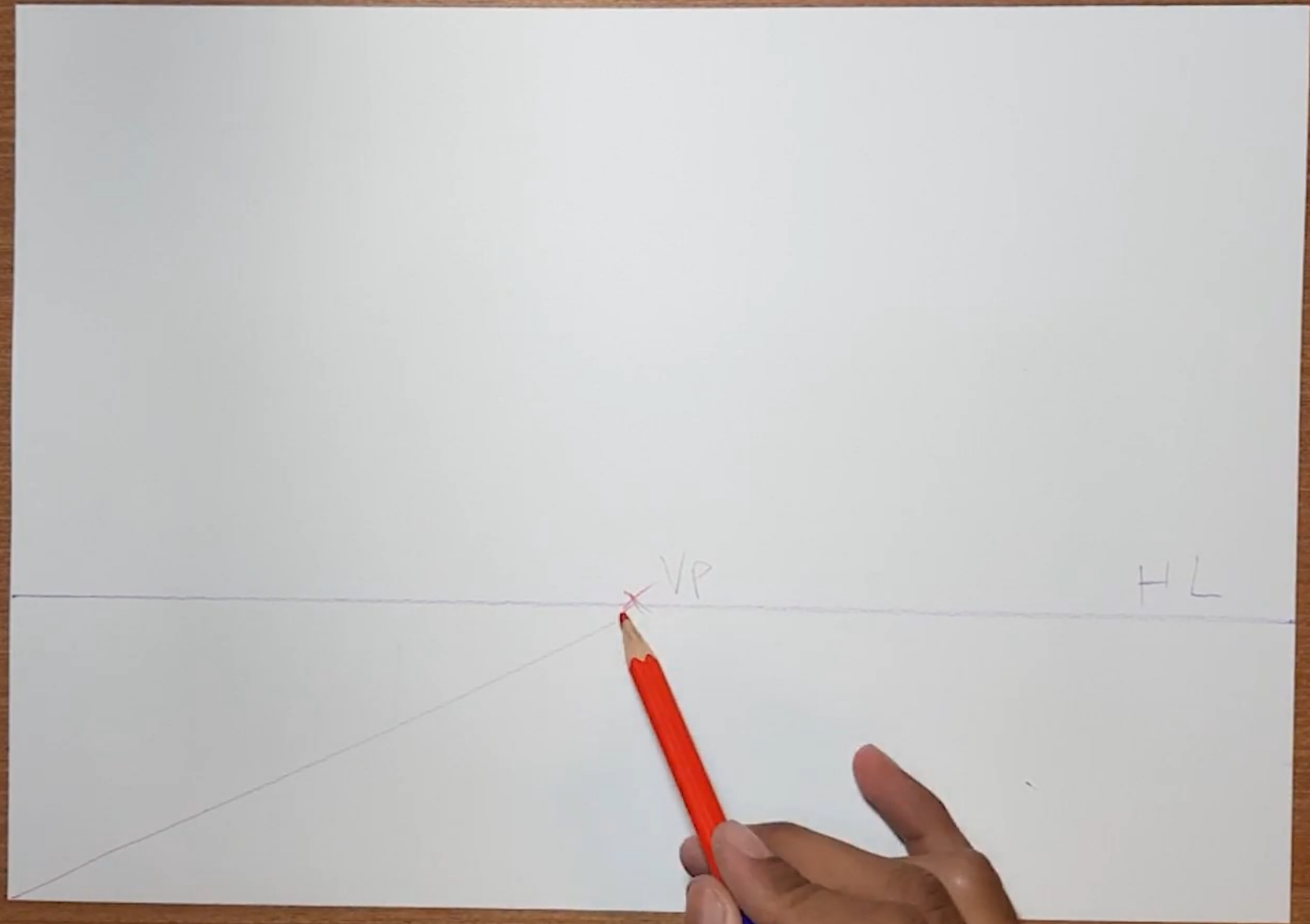
นักเรียนคิดว่าขั้นตอนใดคือขั้นตอนที่สำคัญที่สุดที่จะทำให้ผลงานภาพทัศนียภาพรูปแบบ Art in Paradise ให้ออกมามีความน่าสนใจมากกว่าภาพทัศนียภาพทั่ว ๆ ไป

๑. หลักการออกแบบภาพด้านทัศนศิลป์
๒. การสืบค้นภาพต้นฉบับ
๓. การร่างภาพให้มีระยะใกล้ กลาง ไกล
๔. การลงสีโปสเตอร์
๕. เก็บรายละเอียด



ทบทวน การเขียนทัศนียภาพ





วิธีการร่างทัศนียภาพ

รูปแบบ Art in paradise

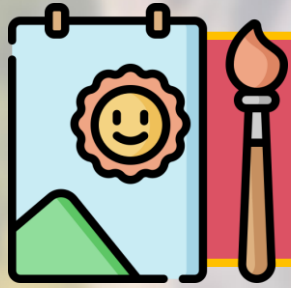






ผลงาน

ART IN PARADISE



ตัวอย่างงานศิลปะ ART IN PARADISE





ตัวอย่างงานศิลปะ ART IN PARADISE





ตัวอย่างงานศิลปะ ART IN PARADISE



ใบงาน เรื่อง หลักการเขียนภาพทัศนียภาพ ๑
หน่วยการเรียนรู้ที่ ๕ เรื่อง หลักการเขียนภาพทัศนียภาพ
แผนการจัดการเรียนรู้ที่ ๑๑ เรื่อง หลักการเขียนภาพทัศนียภาพ
รายวิชา ศิลปะ รหัสวิชา ศ๒๑๑๐๒ ภาคเรียนที่ ๒ ชั้นมัธยมศึกษาปีที่ ๑

คำชี้แจง

- ให้นักเรียนค้นหาภาพทัศนียภาพที่สามารถนำมาเป็นแรงบันดาลใจ ในการสร้างสรรค์งาน “Art in paradise” แล้วป็นออกมาแปะลงในใบงานนี้
- นักเรียนต้องสามารถระบุได้ว่าภาพวัตถุใดในภาพจะลอยออกมาเป็น ๓ มิติ โดยกำหนดจุดทั้งหมด ๒ จุด
- นักเรียนอธิบายถึงความเชื่อมโยงของทัศนียภาพกับแรงบันดาลใจของตนเอง

แปะภาพ

ระบุตำแหน่งของวัตถุที่จะทำเป็น ๓ มิติ.....

ระบุความเชื่อมโยงของทัศนียภาพกับแรงบันดาลใจ.....

ชื่อ - สกุล ชั้น เลขที่

ใบงาน

เรื่อง หลักการเขียนภาพทัศนียภาพ

๑





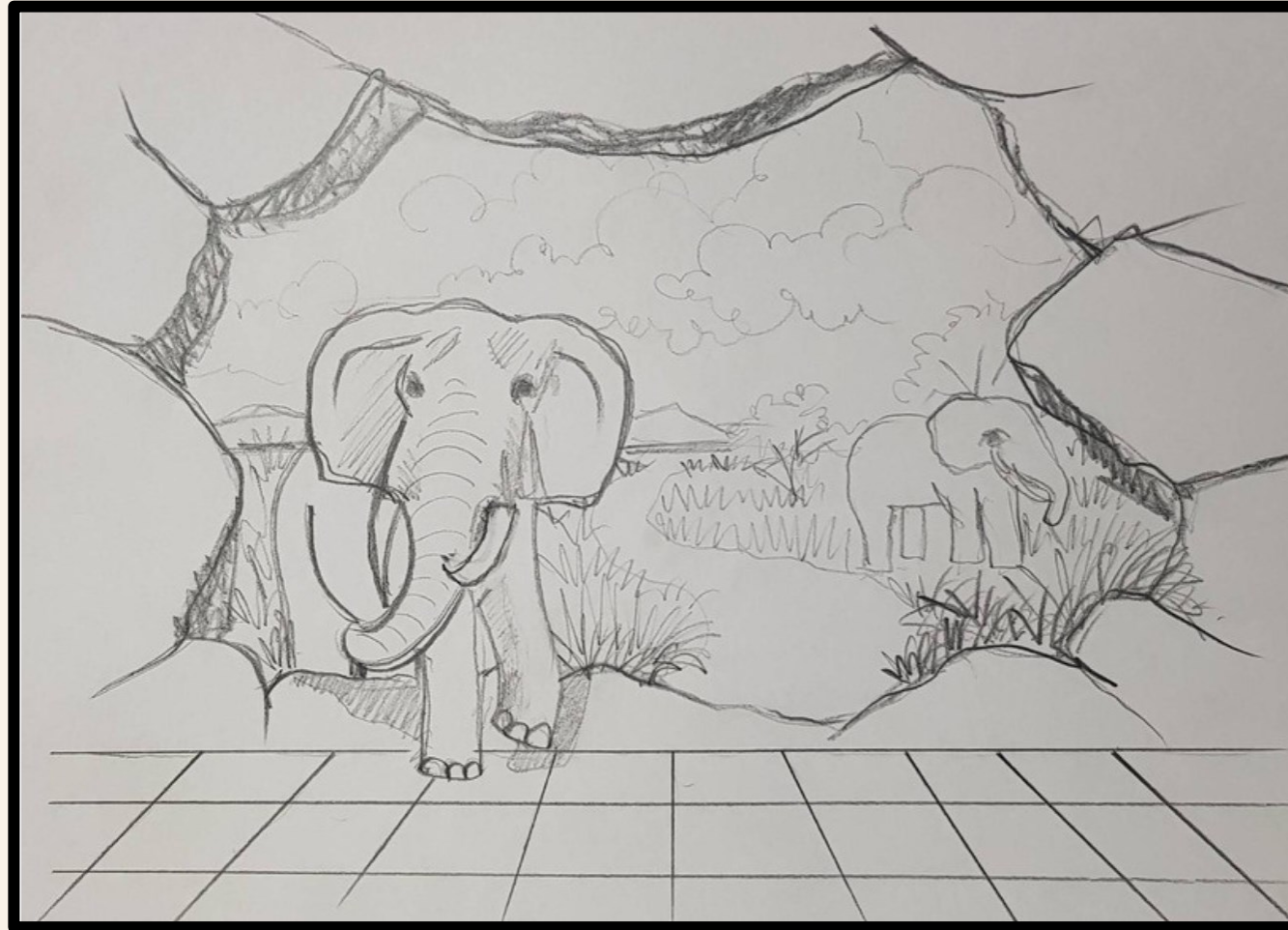
ผลงาน ART IN PARADISE

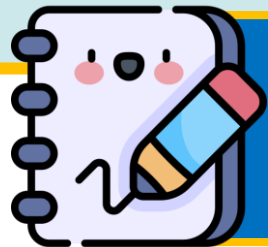
๑. ให้นักเรียนร่างภาพผลงานภาพทัศนียภาพรูปแบบ
Art in Paradise
๒. ผลงานกระดาษร้อยปอนด์ขนาด A๔
๓. ติดขอบผลงานด้วยกระดาษกาวอเนกประสงค์
กรอบผลงานขนาด ๑ เซนติเมตร





ตัวอย่างการร่างภาพ





สิ่งที่ต้องจัดเตรียม



ใบงาน

เรื่อง หลักการเขียนภาพทัศนียภาพ ๑



วัสดุและอุปกรณ์

- ดินสอ
- ไม้บรรทัด
- ยางลบ
- ภาพร่างผลงาน Art in Paradise
- กระดาษรองวาด



บทเรียนครึ่งต่อไป

เรื่อง หลักการเขียนภาพทัศนียภาพ ๓



ดาวน์โหลดเอกสารได้ที่ www.dltv.ac.th

