





ข้อสอบชุด 1- 5 ตามมาตรฐานและตัวชี้วัด ศ 1.1 ม 1/2 และ ม 1/4

ชุดที่ 1

1. ข้อใดไม่เข้าพวก	
1. 	2. 
3. 	4. 

2. ภาพใดต่อไปนี้แสดงความกลมกลืนด้วยรูปร่าง-รูปทรง มากที่สุด	
1. 	2. 
3. 	4. 

3. จากภาพ แสดงการเน้นด้วยอะไร



1. เส้น

2. สี

3. แสงเงา

4. ขนาด

4. ข้อใดไม่ใช่ศิลปะสื่อผสม

1.



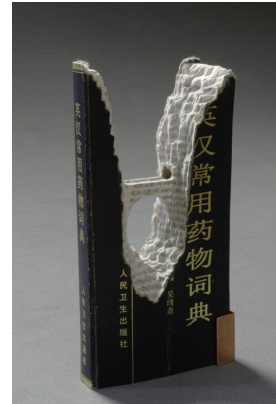
2.



3.



4.



5. เด็กหญิงดาวใช้เทปมาติดลงบนกระดาษแข็งเพื่อสร้างเป็นรูปสุนัข เด็กหญิงดาวสร้างศิลปะสื่อผสมประเภทใด

1. ภาพปะติด (Collage)


2. รูปต่อประกอบ (Assemblage)

3. วัสดุสำเร็จรูป (Found Object)

4. หนังสือเก่า (Altered Books)

ชุด 2

1. ภาพต่อไปนี้เป็นการออกแบบงานทัศนศิลป์ที่เป็นศิลปะประยุกต์ (Applied Arts)	
1. 	2. 
3. 	4. 

2. จากภาพ แสดงความกลมกลืนด้านใดน้อยที่สุด	
	
1. รูปร่าง - รูปทรง	2. สี
3. พื้นผิว	4. แสงเงา

3. ภาพใดต่อไปนี้จะแสดงความขัดแย้งด้วยสี มากที่สุด

1.



2.



3.



4.



4. จากภาพ จัดเป็นงานสื่อผสมประเภทใด



1. ภาพปะติด (Collage)

2. รูปต่อประกอบ (Assemblage)

3. วัสดุสำเร็จรูป (Found Object)

4. หนังสือเก่า (Altered Books)

5. นักเรียนคนใดต่อไปนี้จะสร้างผลงานศิลปะสื่อผสมประเภทภาพปะติด

1. เด็กชายฟ้าผ่า นำใบไม้แห้งมาติดบนกระดาษเพื่อสร้างเป็นรูปนก

2. เด็กหญิงต้นหญ้า นำลูกปัดมาติดบนกระดาษเพื่อสร้างเป็นรูปดอกไม้

3. เด็กชายเมฆ นำถุงพลาสติกมาขยำแล้วติดบนกระดาษสีฟ้าเพื่อสร้างเป็นภาพก้อนเมฆ

4. เด็กหญิงน้ำนำกระดาษหนังสือพิมพ์มาติดลงบนกระดาษแล้ววาดภาพต่อเติมให้เป็นรูปปลา

ชุด 3

1. ภาพต่อไปนี้เป็นการออกแบบงานทัศนศิลป์ที่เป็นศิลปะบริสุทธิ์ (Fine Arts)	
1. 	2. 
3. 	4. 

2. จากภาพ แสดงความสมดุลแบบใด	
	
1. ความสมดุลแบบสองข้างเท่ากัน (Symmetry Balance)	2. ความสมดุลแบบสองข้างไม่เท่ากัน (Asymmetry Balance)
3. ความสมดุลแบบรัศมี (Radial Balance)	4. ความไม่สมดุล (Off-Balance)

3. ภาพใดต่อไปนี้จะแสดงการเน้นด้วยแสงเงา มากที่สุด

1.



2.



3.



4.



4. ข้อใดไม่ใช่ศิลปะสื่อผสม

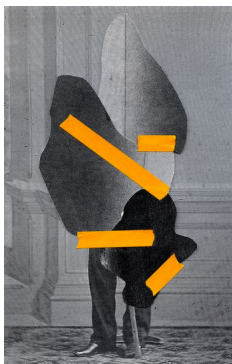
1.



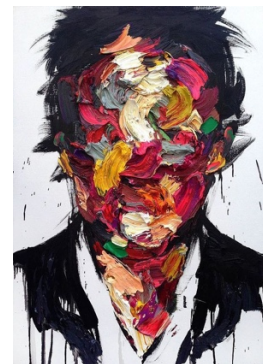
2.



3.



4.



5. เด็กหญิงเดือนใช้ฝาขวดน้ำมาติดลงบนกระดาษแข็งเพื่อสร้างเป็นรูปแมว เด็กหญิงเดือนสร้างศิลปะสื่อผสมประเภทใด	
1. ภาพปะติด (Collage)	2. รูปต่อประกอบ (Assemblage)
3. วัสดุสำเร็จรูป (Found Object)	4. หนังสือเก่า (Altered Books)

ชุด 4

1. ข้อใดไม่เข้าพวก

1.



2.



3.



4.



2. จากภาพ แสดงความสมดุลแบบใด



1. ความสมดุลแบบสองข้างเท่ากัน (Symmetry Balance)

2. ความสมดุลแบบรัศมี (Radial Balance)

3. ความสมดุลแบบสองข้างไม่เท่ากัน (Asymmetry Balance)

4. ความไม่สมดุล (Off-Balance)

3. ภาพต่อไปนี้แสดงความขัดแย้งด้วยเส้น มากที่สุด

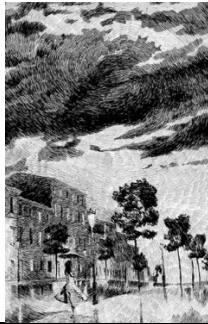
1.



2.



3.



4.



4. ข้อใดไม่ใช่ศิลปะปะสื่อผสม

1.



2.



3.



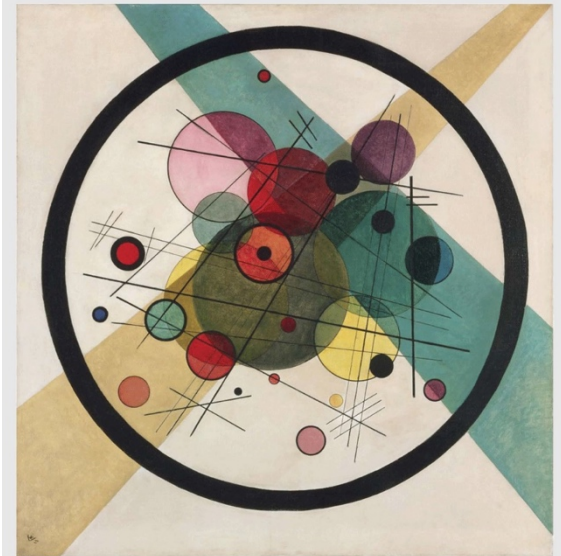
4.



5. เด็กชายตะวันนำกิ่งไม้แห้งมาติดลงบนกระดาษแข็งเพื่อสร้างเป็นรูปบ้าน เด็กชายตะวันสร้างศิลปะสื่อผสมประเภทใด	
1. ภาพปะติด (Collage)	2. รูปต่อประกอบ (Assemblage)
3. วัสดุสำเร็จรูป (Found Object)	4. หนังสือเก่า (Altered Books)

ชุด 5

1. ภาพต่อไปนี้เป็นการออกแบบงานทัศนศิลป์ที่เป็นศิลปะประยุกต์ (Applied Arts)	
1. 	2. 
3. 	4. 

2. จากภาพ แสดงความกลมกลืนแบบใด	
	
1. กลมกลืนด้วยเส้น	2. กลมกลืนด้วยสี
3. กลมกลืนด้วยรูปร่าง - รูปทรง	4. กลมกลืนด้วยแสงเงา

3. ภาพต่อไปนี้แสดงการเน้นด้วยแสงเงา มากที่สุด

1.



2.



3.



4.



4. จากภาพ จัดเป็นงานสื่อผสมประเภทใด



1. ภาพปะติด (Collage)

2. รูปต่อประกอบ (Assemblage)

3. วัสดุสำเร็จรูป (Found Object)

4. หนังสือเก่า (Altered Books)

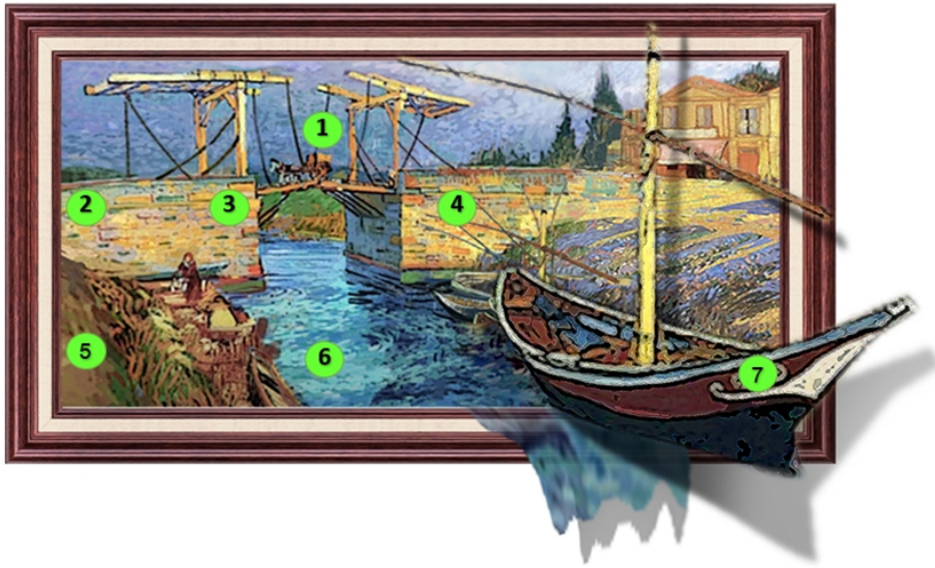
5. นักเรียนคนใดต่อไปนี้ สร้างผลงานศิลปะสื่อผสมประเภทภาพต่อประกอบ
1. เด็กชายฟ้านำผ้ามาติดบนกระดาษเพื่อสร้างเป็นรูปนก
2. เด็กหญิงต้นหญ้านำริบบิ้นมาติดบนกระดาษเพื่อสร้างเป็นรูปดอกไม้
3. เด็กชายเมฆนำถุงพลาสติกมาขยำแล้วติดบนกระดาษสีฟ้าเพื่อสร้างเป็นรูปก้อนเมฆ
4. เด็กหญิงน้ำนำกระดาษหนังสือพิมพ์มาติดลงบนกระดาษแล้ววาดภาพต่อเติมให้เป็นรูปปลา

ชุดข้อสอบเกี่ยวกับการวาดภาพทัศนียภาพ ตามมาตรฐานและตัวชี้วัด ศ 1.1 ม.1/3

1. ข้อใดมีการเขียนทัศนียภาพ ครบทั้ง 3 ประเภท



2. จากภาพที่กำหนด จุตรวมสายตาและเส้นขอบฟ้าอยู่ที่หมายเลขใด



1. จุตรวมสายตาที่ตำแหน่งหมายเลข 1 เส้นขอบฟ้าอยู่ที่หมายเลข 5,6,7 ในแนวนอน
2. จุตรวมสายตาที่ตำแหน่งหมายเลข 2 เส้นขอบฟ้าอยู่ที่หมายเลข 1,6 ในแนวตั้ง
3. จุตรวมสายตาที่ตำแหน่งหมายเลข 3 เส้นขอบฟ้าอยู่ที่หมายเลข 2,3,4 ในแนวนอน
4. จุตรวมสายตาที่ตำแหน่งหมายเลข 6 เส้นขอบฟ้าอยู่ที่หมายเลข 1,6 ในแนวตั้ง