

# รายวิชา ภาษาไทย

รหัสวิชา ท๒๓๑๐๒ ชั้นมัธยมศึกษาปีที่ ๓

## เรื่อง วิชาศร่อยเรียงภาษา(๖)

ครูผู้สอน ครูมานิตา สาเหล็ก

ครูพรเทพ ปานยิ้ม



# วิชาศร่อยเรียงภาษา(๖)





# จุดประสงค์การเรียนรู้

๑. อธิบายโครงสร้างของประโยคชั้นซับซ้อนได้ถูกต้อง
๒. สามารถแต่งประโยคชั้นซับซ้อนได้ถูกต้อง
๓. สามารถรับผิดชอบงานที่ได้รับมอบหมายได้





# ทบทวนประโยคซ้อน

โครงสร้างประโยคซ้อนมีอะไรบ้าง

ประโยคหลัก + अनुประโยค



# ทบทวนประโยคซ้อน

## อนุประโยค

นามาอนุประโยค – ประโยคย่อยแทนคำนาม (เชื่อม: ว่า, ให้)

คุณาอนุประโยค – ประโยคย่อยขยายคำนาม (เชื่อม: ที่, ซึ่ง, อัน)

วิเศษนาอนุประโยค – ประโยคย่อยขยายคำกริยาหรือคำวิเศษณ์  
(เชื่อม: เมื่อ, จน, เพราะ, ตาม, ให้)



## ทบทวนประโยคซ้อน

### สรกัญญ์อนุประโยค

นามาอนุประโยค – ย่อยแทนนาม (เชื่อม: ว่า, ให้)

คุณาอนุประโยค – ให้ขยายนาม (เชื่อม: ที่, ซึ่ง, อัน)

วิเศษนาอนุประโยค – นั้นขยายคำกริยาหรือขยายคำวิเศษณ์  
(เชื่อม: เมื่อ, จน, เพราะ, ตาม, ให้)





## ทบทวนประโยคซ้อน

เขาพูดว่าเธอดีเกินไป

ประโยคหลัก    เขาพูด

อนุประโยค    ว่าเธอดีเกินไป

➤ ประโยคซ้อนแบบนามานูประโยค



## ทบทวนประโยคซ้อน

ผู้ที่มาโรงเรียนแต่เช้าทุกวันคือคนตรงต่อเวลา

ประโยคหลัก

ผู้...คือคนตรงต่อเวลา

อนุประโยค

ที่มาโรงเรียนแต่เช้าทุกวัน

➤ ประโยคซ้อนแบบคุณานุประโยค





# ทบทวนประโยคซ้อน

นักเรียนปฏิบัติตามตามครูสอน

ประโยคหลัก    นักเรียนปฏิบัติตาม

อนุประโยค    ตามครูสอน

➤ ประโยคซ้อนแบบวิเศษณานูประโยค



## ทบทวนประโยคซ้อน

ครูจำจี้จำไซทุกวันเพราะอยากให้นักเรียนเป็นคนดี

ประโยคหลัก ครูจำจี้จำไซทุกวัน

อนุประโยค เพราะอยากให้นักเรียนเป็นคนดี

➤ ประโยคซ้อนแบบวิเศษณานูประโยค





# ประโยชน์ซ้อนทับซ้อน

คือ ประโยคความซ้อนที่ มีประโยคย่อยมากกว่าหนึ่งประโยค โดยประโยคย่อยอาจเป็นนามานุประโยค คุณานุประโยค หรือวิเศษนานุประโยคก็ได้



## ตัวอย่างประโยคซ้อนซับซ้อน

“พี่ผู้หญิงผมยาวที่ชอบยืนเล่นกับแมวตรงระเบียงชั้นลิบหก  
ย้ายออกจากหอพักไปเมื่อตอนเย็นของเมื่อวานนี้”

ประโยคหลัก

พี่ผู้หญิงผมยาวย้ายจากหอพักไปเมื่อวานตอนเย็น

ประโยคย่อย

คนที่ชอบยืนตรงระเบียงชั้นลิบหก, เล่นกับแมว



## ตัวอย่างประโยคซ้อนซับซ้อน

“เขาย่อมรู้ว่าตัวเขาเป็นคนมีสติจึงสามารถควบคุม  
สถานการณ์ต่าง ๆ ได้”

ประโยคหลัก      เขาย่อมรู้ว่า

ประโยคย่อย      ว่าเขาเป็นคนมีสติ,

จึงสามารถควบคุมสถานการณ์ได้ ✓



## ตัวอย่างประโยคซ้อนซับซ้อน

“การท่องเที่ยวแห่งประเทศไทย กล่าวว่าการจัดเทศกาล  
ลอยกระทง ๒ จังหวัดเป็นการโอกาสให้นักท่องเที่ยวได้สัมผัสกับ  
ประเพณีวัฒนธรรมที่เป็นเอกลักษณ์ของแต่ละจังหวัด”

ประโยคหลัก

ประโยคย่อย

การท่องเที่ยวแห่งประเทศไทย กล่าว  
ว่าการจัดเทศกาลลอยกระทง ๒ จังหวัดเป็นการโอกาส,  
ให้นักท่องเที่ยวได้สัมผัสกับประเพณีวัฒนธรรม, ที่เป็น  
เอกลักษณ์ของแต่ละจังหวัด



## ตัวอย่างประโยคซ้อนซับซ้อน

“ครูหลายคนช่วยอุดหนุนเครื่องประดับทำมือของนักเรียน ม.๓/๑ ที่เรียนคาบการงานอาชีพเพราะนอกจากจะสวยแล้วยังสามารถสวมใส่ได้จริง”

ประโยคหลัก

ครูหลายคนช่วยอุดหนุนเครื่องประดับทำมือของนักเรียน ม.๓/๑

ประโยคย่อย

ที่เรียนคาบการงานอาชีพ, เพราะนอกจากจะสวย, แล้วยังสามารถสวมใส่ได้จริง





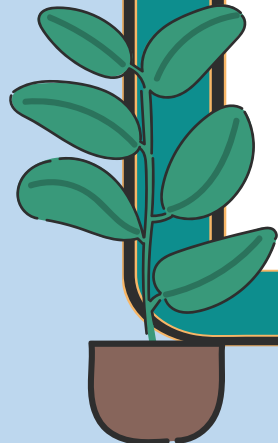


# กิจกรรมพินิจคำคม



คำชี้แจง

ให้นักเรียนแบ่งกลุ่มแล้วเลือกแถบคำคมเพื่อวิเคราะห์  
โครงสร้างประโยคซ้อนซับซ้อน





## กิจกรรมพินิจคำคม

อย่าตัดสินตัวเองจากความคิดเห็นของคนอื่น  
เพราะคุณไม่เคยรู้ว่าเขาต้องผ่านความยากลำบาก  
อะไรมาบ้าง





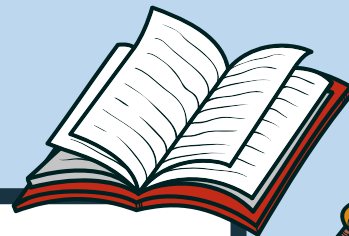
## กิจกรรมพินิจคำคม

จงขอบคุณเรื่องแย่ ๆ ในชีวิต เพราะบางครั้งมันก็  
ช่วยเปิดดวงตาของคุณให้มองเห็นสิ่งดี ๆ ที่คุณ  
เคยมองข้ามมันไป



## กิจกรรมพินิจคำคม

เธอไม่จำเป็นต้องมองโลกในแง่ดีตลอดเวลา เพราะ  
มันโอเคถ้าบางครั้งเธอจะรู้สึกเศร้า โกรธ ผิดหวัง  
หวาดกลัว หรือวิตกกังวล ซึ่งมันเป็นสิ่งที่ทำให้เธอ  
เป็นมนุษย์



## กิจกรรมพินิจคำคม

ชีวิตที่สมบูรณ์แบบไม่มีอยู่จริง จึงควรโอบรับความ  
ไม่สมบูรณ์แบบของคุณและค่อย ๆ ปรับปรุงตัวเอง  
ให้เป็นคนที่ดีขึ้น





## กิจกรรมพินิจคำคม

อย่าไปกังวลถึงสิ่งที่คนอื่นพูดหลังคุณ เพราะ  
พวกเขาคือคนที่คอยจับผิดชีวิตคนอื่นแทนที่จะ  
แก้ไขความผิดพลาดในชีวิตตัวเอง





# กิจกรรมพินิจคำคม

คุณค่าที่แท้จริงของคนเราวัดกันที่วิธีที่เขาปฏิบัติต่อ  
ใครสักคนที่ไม่สามารถทำอะไรรีบแทนเขาได้เลย







แพอเรือ



เปลอเรือ

ก. เลีนเล่อ

# บทเรียนครั้งต่อไป

เรื่อง ปรีศนาคำทนาย(๑)



# สิ่งที่ต้องเตรียม

- ใบงานปริศนาคำทาย (๑)
- สมุดภาษาไทย

สามารถดาวน์โหลดใบความรู้และใบงานได้ที่ [www.dltv.ac.th](http://www.dltv.ac.th)  
ติดต่อครูผู้สอนทาง แฟนเพจห้องเรียนภาษาไทย ม.๓ DLTV๙

