

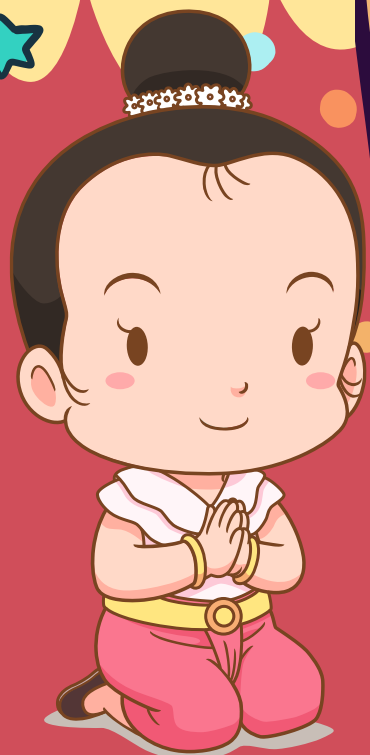
รายวิชา ภาษาไทย

รหัสวิชา ท๒๓๑๐๒ ชั้นมัธยมศึกษาปีที่ ๓

เรื่อง ถ้อยสุนทรต่างชาติ(๖)

ครูผู้สอน ครูมานิตา สาเหล็ก

ครูพรเทพ ปานยิ้ม



ถ้อยสุนทรต่างชาติ(๖)



เติมพยัญชนะบาลี

วรรค/แถว	แถว ๑	แถว ๒	แถว ๓	แถว ๔	แถว ๕
วรรค กะ	ก	ข			ง
วรรค จะ	จ		ช	ฉ	
วรรค ฎะ	ฎ		ฏ		ณ
วรรค ตะ	ต	ถ			ณ
วรรค ปะ	ป		พ		ม
เศษวรรค	ว ร พ ย				



สระบาลีอยู่ไหน



อะ	อา	อิ	อี	อึ	อือ	อุ	อู
เอะ	เอ	แอะ	แอ	โอะ	โอ	เอาะ	ออ
เออะ	เออ	เอียะ	เอียะ	เอือะ	เอือ	อัวะ	อัว
อำ	ไอ	ไอ	เอา	ฤ	ฤา	ฌ	ฌา



ชื่อใครเป็นภาษาบาลี

อาทิตยา

ปันฑทारीย์

วงศกร

ศิริธัญ

เบนฺยญาภา

สิริวิชญ์





จุดประสงค์การเรียนรู้

๑. บอกความหมายและลักษณะของคำที่มาจากภาษาต่างประเทศ
๒. สามารถบอกลักษณะของภาษาบาลีสันสกฤตได้
๓. สามารถจำแนกคำบาลีสันสกฤตได้ถูกต้อง



คำยืมภาษาสันสกฤต

คำภาษาบาลี

๑. มีสระ ๘ ตัว ได้แก่ อะ อา อิ
อี อุ อู เอ โอ

โอรส

อิทธิ

คำภาษาสันสกฤต

๑. มีสระ ๑๔ ตัว โดยเพิ่ม
ฤ ฤา ฦ ฦา อัม ไอ โอ เออา
.....

เอารส

ฤทธิ

คำยืมภาษาสันสกฤต

คำภาษาบาลี	คำภาษาสันสกฤต
๒. มีพยัญชนะ ๓๓ ตัว	๒. มีพยัญชนะ ๓๕ ตัว โดยเพิ่มจาก ภาษาบาลี ๒ ตัว ได้แก่ ค ษ

มนุสส

มนุษ्य

คำยืมภาษาสันสกฤต

คำภาษาบาลี

๓. มีหลักตัวสะกดตัวตามที่แน่นอน

อัจฉริยะ

กัญญา

คำภาษาสันสกฤต

๓. ไม่มีหลักเกณฑ์ตัวสะกดตัวตามที่แน่นอนเหมือนภาษาบาลี

อัศจรรย์

กัญยา

คำยืมภาษาสันสกฤต

คำภาษาบาลี

๔. นิยมใช้พยัญชนะ **พ**

กีฬา

จุฬา

คำภาษาสันสกฤต

๔. นิยมใช้พยัญชนะ **ท**

กรีฑา

จุฑา

คำยืมภาษาสันสกฤต

คำภาษาบาลี

๕. นิยมใช้พยัญชนะ **ส**

สันติ

ภิกขุ

อักษระ

คำภาษาสันสกฤต

๕. นิยมใช้พยัญชนะ **ศ** **ช**

ศานติ

ภิกษุ

อักษร

คำยืมภาษาสันสกฤต

คำภาษาบาลี

๖. คำภาษาบาลีใช้ **ริ** อยู่กลางคำ

ภริยา

จริยา

คำภาษาสันสกฤต

๖. คำภาษาสันสกฤตใช้**รร**.....

ภรรยา

จรรยา

คำยืมภาษาสันสกฤต

คำภาษาบาลี

๗. คำภาษาบาลีใช้ อะ อิ อุ

อมตะ

อุตุ

ติณ

คำภาษาสันสกฤต

๗. คำภาษาสันสกฤตใช้**ฤ**.....

อมฤต

ฤดู

ตฤณ

คำยืมภาษาสันสกฤต

คำภาษาบาลี

๘. ไม่นิยม คำควบกล้ำ/อักษรนำ

ปฐม

ปกติ

ปฐม

คำภาษาสันสกฤต

๘. นิยม คำควบกล้ำ / อักษรนำ

ประถม

ปรกติ

ประทุม



คำยืมภาษาสันสกฤต

คำภาษาสันสกฤต

๙. **นิยม**ใช้ ส ตามด้วย วรรณค ตะ

สถานี่

สถาพร

สติ

สत्री

สถิต

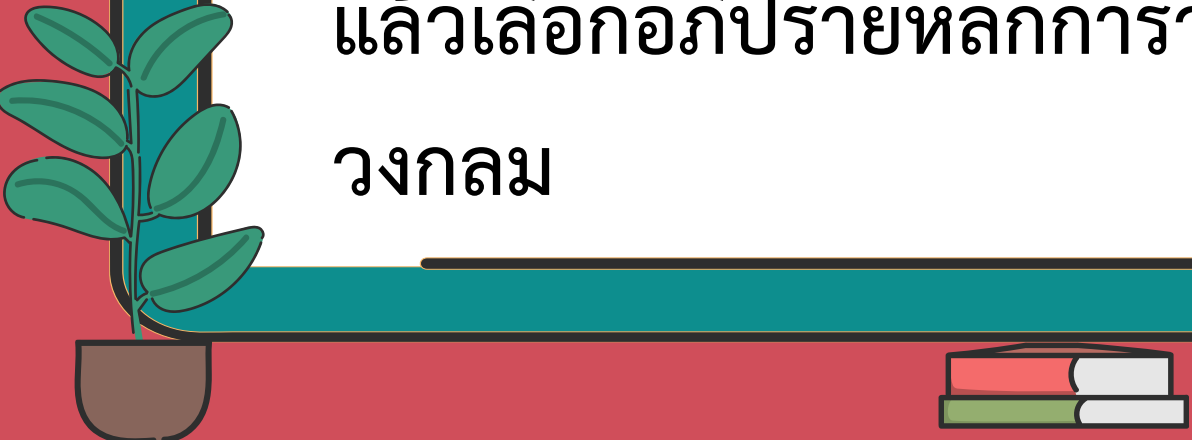


แบบฝึกหัดตามหาคำสันสกฤต



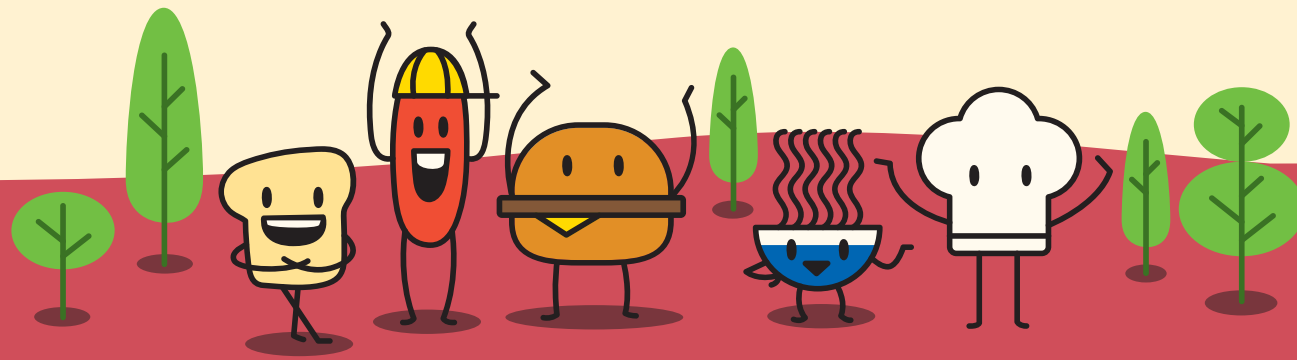
กติกา

ให้นักเรียนวงกลมคำที่มาจากภาษาสันสกฤตให้ถูกต้อง
แล้วเลือกอภิปรายหลักการวิเคราะห์คำสันสกฤตจากคำที่
วงกลม



กิจกรรมตามหาภาษาสันสกฤต

ริชยา	ศรี	พิมพ์	ปรัชญา	ติณ	ติรัจฉาน	ปรกติ
พิเคราะห์	อิจฉา	จรรยา	กรรม	กীषา	สงเคราะห์	ครุฑ
ตถุณ	อาจริย	วิทยุ	กิริยา	ทุกข์	พฤกข์	
ศรัทธา	ลัจจะ	ธนบัตร์	ภิกษุ	ภริยา		



เกมตาไวได้



กติกาการเล่นเกมตาไวได้

ให้นักเรียนแบ่งกลุ่ม และเลือกตอบคำถามสั้นสกัดจากตัวเลือกที่เลื่อนผ่าน โดยยกมือตอบหลังให้สัญญาณ

ตัวอย่าง : คำใดเป็นคำสันสกฤต



ตัวอย่าง : คำใดเป็นคำสันสกฤต



กติกาการเล่นเกมตาไวได้

คะแนนได้มาจากการจับบัตรสุ่ม



- ๑๐๐ คะแนน



ได้ ๕๐ คะแนน



หักคะแนนเพื่อน ๕๐ คะแนน



ปรกติ





๖
สัตย





શ્રવણ





บาตร







สถานปนา



แปรพักตร์

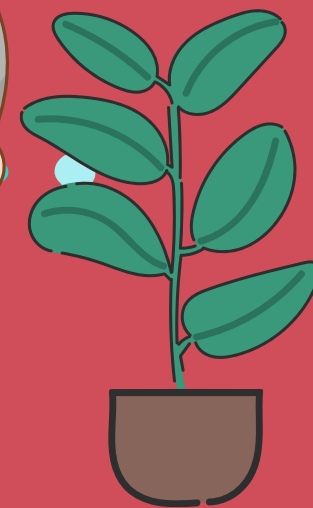


แปรพรรค

ก. เอาใจออกหาก ไม่ซื่อตรง

บทเรียนครั้งต่อไป

เรื่อง วิลลาศร่อยเรียงภาษา (๑)



สิ่งที่ต้องเตรียม

- ใบงานเรื่องประโยค ๑
- สมุดภาษาไทย

สามารถดาวน์โหลดใบความรู้และใบงานได้ที่ www.dltv.ac.th

ติดต่อครูผู้สอนทาง แฟนเพจห้องเรียนภาษาไทย ม.๓ DLTV๙

