

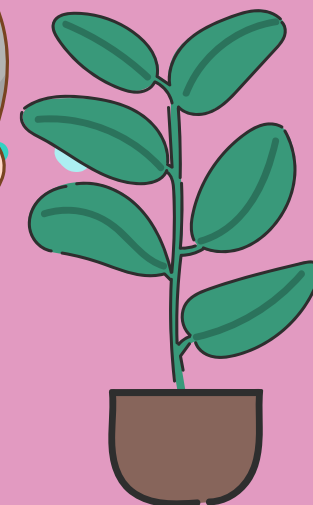
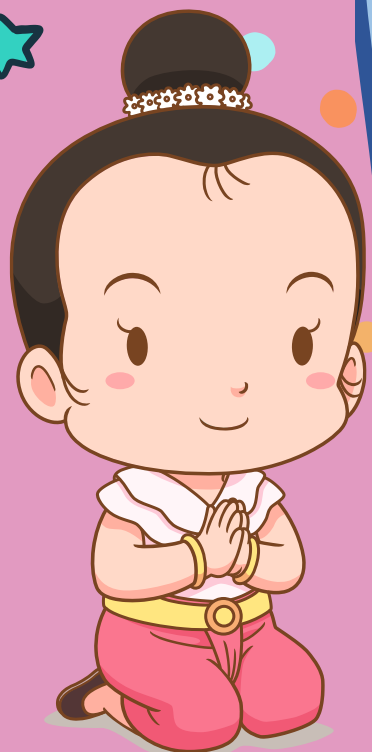
# รายวิชา ภาษาไทย

รหัสวิชา ท๒๓๑๐๒ ชั้นมัธยมศึกษาปีที่ ๓

## เรื่อง ถ้อยสุนทรต่างชาติ(๕)

ครูผู้สอน ครูมานิตา สาเหล็ก

ครูพรเทพ ปานยิ้ม



# ถ้อยสุนทรต่างชาติ(๕)





# ชื่อนั้นสำคัญไฉน

นักเรียนเชื่อว่าชื่อสัมพันธ์กับดวงชะตาหรือไม่

เชื่อ

ไม่เชิง

ไม่เชื่อ



ชื่อนั้นสำคัญไฉน



วันทอง



# ชื่อนั้นสำคัญไฉน



ความ  
งาม

วิษณุ

ธีร์

พิชชา

ญาณิกา



# ชื่อนั้นสำคัญไฉน



ความรัก

กานต์

ไพบรียา

ปรีญา



# ชื่อนั้นสำคัญไฉน



รวม

ธน

ธนา

ธนั้น



# จุดประสงค์การเรียนรู้

๑. บอกความหมายและลักษณะของคำที่มาจากภาษาต่างประเทศ
๒. สามารถบอกลักษณะของภาษาบาลีได้
๓. สามารถจำแนกคำบาลีได้ถูกต้อง







# คำยมภาษาบาลี สันสกฤต

## คำภาษาบาลี (ป.)

อัครี

ดัชนี

อิทธิ

สามี

จรรยา



## คำภาษาสันสกฤต (ส.)

อัครี

ดรรชนี

ฤทธิ์

สามี

จรรยา



# คำยืมภาษาบาลี

- มีถิ่นกำเนิดในแคว้นมคธ ประเทศอินเดีย
- รับอิทธิพลผ่านการรับพระพุทธศาสนาเข้ามา
- ภาษาบาลีเป็นภาษาในตระกูลอินโด-ยูโรเปียน
- เป็นภาษามีวิภัตติปัจจัย





# ลักษณะคำยืมภาษาบาลี

สระ

๘ ตัว

พยัญชนะ

๓๓ ตัว



# สระภาษาบาลี

## สระภาษาบาลี

รัสสะ (สระเสียงสั้น)

อะ อิ อุ

ทีฆะ (สระเสียงยาว)

อา อี อู

สังยุตตะ (สระผสม)

เอ โอ

(อะ+อิ)

(อะ+อุ)



# คำใดเป็นคำยืมภาษาบาลี

เมตตา

เอารส

โอสถ

ไมตรี

ฤดู

อุตุ

# พยัญชนะภาษาบาลี

วรรค	แถว ๑	แถว ๒	แถว ๓	แถว ๔	แถว ๕
วรรค ก (กัณฐชะ)ฐาน คอ	ก	ข	ค	ฌ	ง
วรรค จ (तालुชะ)ฐาน เพดานปาก	จ	ฉ	ช	ณ	ญ
วรรค ฎ (มฺุทธชะ)ฐาน ปุ่มเหงือก	ฎ	ฐ	ฑ	ฒ	ณ
วรรค ต (ทันตชะ)ฐาน ฟัน	ต	ถ	ท	ธ	น
วรรค ป (โอษฐชะ)ฐาน ริมฝีปาก	ป	ผ	พ	ภ	ม
เศษวรรค	ย ร ล ว ส ห ฬ อੰ (ย้ายเพ่าเรื่องราวเลื้อหายแอ้ง)				



# คำยืมภาษาบาลี

พยัญชนะ  
ภาษาบาลี

วรรณค	แถว ๑	แถว ๒
กะ	ก	ข
จะ	จ	ฉ
ฎะ	ฎ	ฐ
ตะ	ต	ถ
ปะ	ป	ผ

ทุกข์

อิจฉา

หัตถ์

บุปผา

อนิจจา





# คำยืมภาษาบาลี

พยัญชนะ  
ภาษาบาลี

วรรณค	แถว ๓	แถว ๔
กะ	ค	ฌ
จะ	ช	ฌ
ฎะ	ฑ	ฒ
ตะ	ท	ธ
ปะ	พ	ภ

พยัคฆ์

อชฌา

พุทฺธ

อคคิ



# คำยืมภาษาบาลี

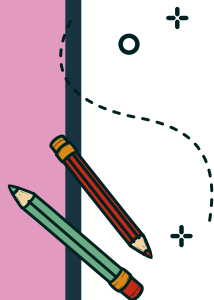
พยัญชนะ  
ภาษาบาลี

วรรค	แถว ๑	แถว ๒	แถว ๓	แถว ๔	แถว ๕
กะ	ก	ข	ค	ฌ	ง

แถวที่ ๕ เป็นตัวสะกด

วรรคเดียวกันเป็นตัวตาม

**องก์    องค์กร    ลังข์    ลังษ์**

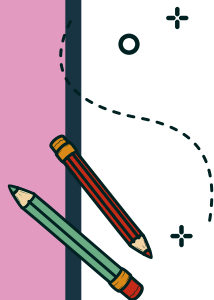


# คำยืมภาษาบาลี

	วรรค	แถว ๑	แถว ๒	แถว ๓	แถว ๔	แถว ๕
พยัญชนะ ภาษาบาลี	ปะ	ป	ผ	พ	ภ	ม

แถวที่ ๕ เป็นตัวสะกด วรรคเดียวกันเป็นตัวตาม

ลัมปทาน ลัมผัส ลัมพันธ์ ลัมภาษณ์



# คำยืมภาษาบาลี

พยัญชนะ  
ภาษาบาลี

วรรค	แถว ๑	แถว ๒	แถว ๓	แถว ๔	แถว ๕
เศษวรรค	ย ร ล ว ส ห พ อ (ยายเพ่าเรื่องว่าเสื่อหายอ้ง)				

เศษวรรคเป็นตัวสะกด เศษวรรคเป็นตัวตาม

อัยกา มัลลิกา วิรุพห์ ชิวหา เป็นต้น



# คำยืมภาษาบาลี

## ข้อควรระวัง

คำที่มาจากภาษาบาลีบางคำ เมื่อนำมาใช้ในภาษาไทย มีการตัดตัวสะกดออกเหลือแต่ตัวตาม ดังนี้

บุญญ เป็น ..... รัฏฐ เป็น .....

วิชา เป็น ..... วุฑฒิ เป็น .....






# แบบฝึกหัดตามหาคำบาลี



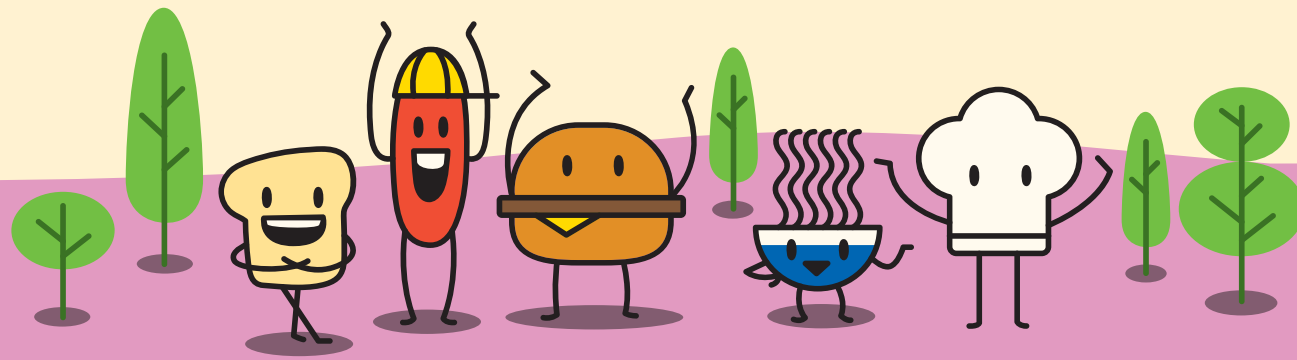
กติกา

ให้นักเรียนวงกลมคำที่มาจากภาษาบาลีให้ถูกต้อง แล้ว  
เลือกอภิปรายหลักการวิเคราะห์คำภาษาบาลีจากคำที่  
วงกลม ๑ คำ



# กิจกรรมตามหาภาษาบาลี

จุฬา รัศมี วัตถุ อักษร ปัจฉิม ศิลปะ ภริยา พุทธ สงฆ์  
กีฬา จริยา หฤทัย ปัญญา ประเทศ บุปผา อตฺตา อคฺคิ  
อวกาศ พยัคฆ์ ทรัพย์ ลัจจะ ภิกษุ มนุษย์ บัลลังก์









ประยุกต์

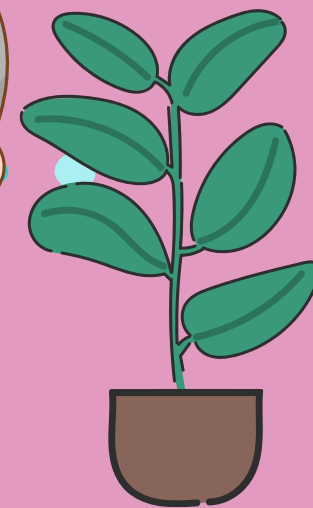


ประยุกต์

ก. นำความรู้มาปรับใช้ให้เกิดประโยชน์

# บทเรียนครั้งต่อไป

เรื่อง ถ้อยสุนทรต่างชาติ (๖)



# สิ่งที่ต้องเตรียม

## ใบงานถ้อยสุนทรต่างชาติ (๖)

สามารถดาวน์โหลดใบความรู้และใบงานได้ที่ [www.dltv.ac.th](http://www.dltv.ac.th)

ติดต่อครูผู้สอนทาง แฟนเพจห้องเรียนภาษาไทย ม.๓ DLTV๙

