

รายวิชา การงานอาชีพ

รหัสวิชา ง๒๑๑๐๒

ชั้นมัธยมศึกษาปีที่ ๑

เรื่อง การเลือกใช้เสื้อผ้าและเครื่องแต่งกาย

ครูผู้สอน

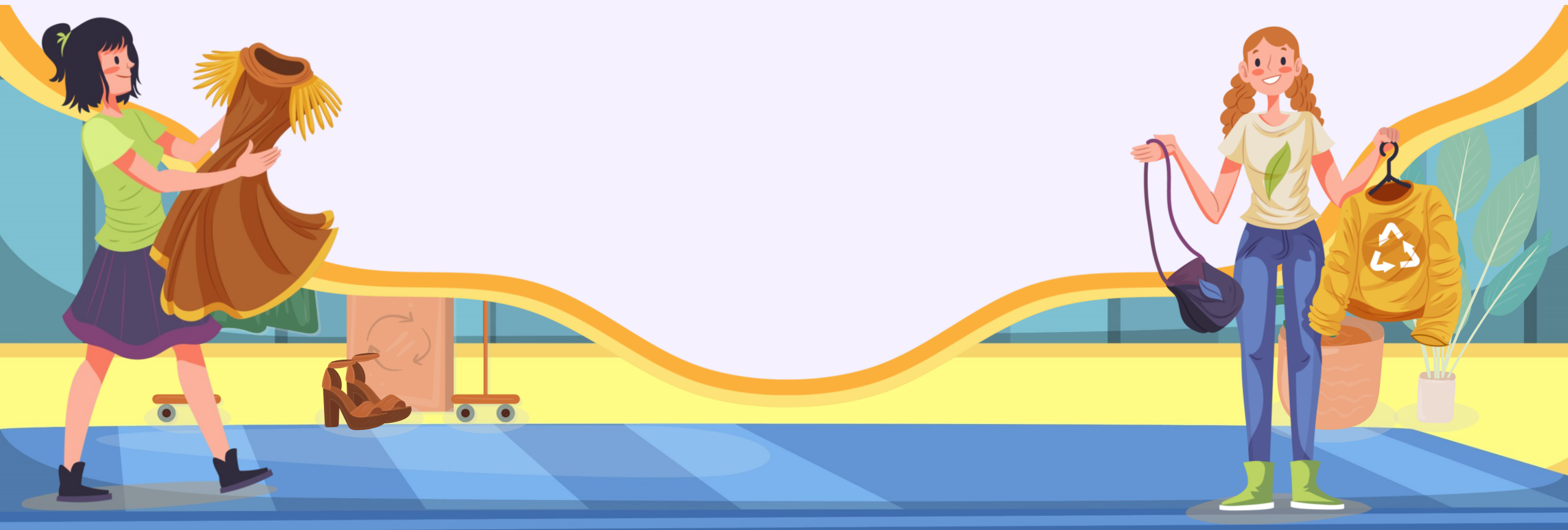
ครูรุ่งทิพย์ แสงรุ่ง

ครูนิพนธ์ เชิญทอง



เรื่อง

การเลือกใช้เสื้อผ้าและเครื่องแต่งกาย

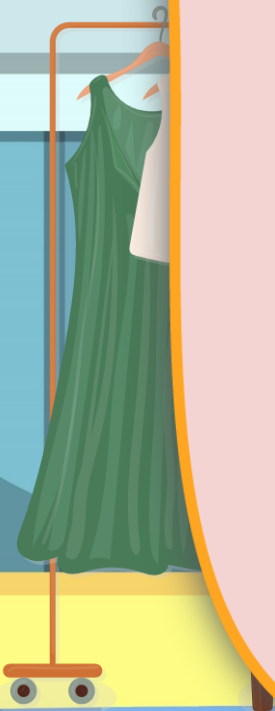




จุดประสงค์การเรียนรู้

ด้านความรู้

๑. นักเรียนอธิบายวิธีการเลือกใช้เสื้อผ้าเครื่องแต่งกายให้เหมาะสมกับรูปร่าง บุคลิกลักษณะ ฤดูกาล และโอกาสได้

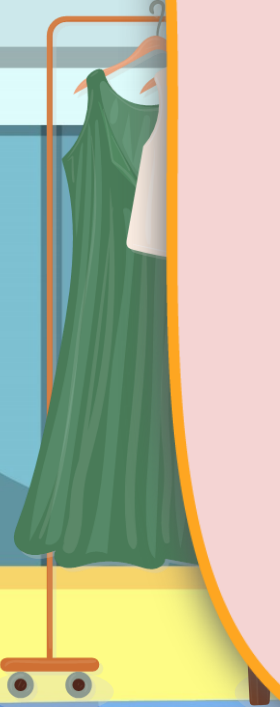




จุดประสงค์การเรียนรู้

ด้านทักษะกระบวนการ

๑. นักเรียนเลือกใช้เสื้อผ้าเครื่องแต่งกายให้เหมาะสมกับรูปร่าง บุคลิกลักษณะ ฤดูกาล และโอกาสได้





คำถามชวนคิด



๑. นักเรียนคิดว่าการแต่งกายในภาพ
เหมาะสมกับการแต่งกายไปร่วมงาน
อะไร

๒. นักเรียนคิดว่าการแต่งกายไปร่วมงานดังกล่าวนักเรียนควรคำนึงถึง
อะไรบ้าง



การเลือกใช้เสื้อผ้าและเครื่องแต่งกาย

เสื้อผ้าและเครื่องแต่งกายเป็นสิ่งจำเป็นในชีวิตประจำวัน และเป็นสิ่งที่ช่วยเสริมบุคลิกภาพอำพรางส่วนที่บกพร่องให้แก่ผู้สวมใส่ ผู้ที่แต่งกายดี ทำให้ดูสง่างาม ซึ่งในการแต่งกายนั้น **ควรคำนึงถึงสิ่งต่อไปนี้**





การเลือกใช้เสื้อผ้าและเครื่องแต่งกาย

๑. ประโยชน์ในการใช้สอย
๒. ความสะดวกสบายในการสวมใส่
๓. ความเหมาะสมกับโอกาสและกาลเทศะ
๔. ความเหมาะสมกับวัย
๕. ความเหมาะสมกับบุคลิกภาพ
๖. ความเหมาะสมกับฤดูกาล





ประโยชน์ในการใช้สอย





ประโยชน์ในการใช้สอย

ก่อนการเลือกซื้อทุกครั้งควรพิจารณาว่าคุ้มค่ากับการใช้สอยหรือไม่ หากเสื้อผ้าและเครื่องแต่งกายใดที่มีความจำเป็นน้อย หรือสวมใส่เพียงไม่กี่ครั้งก็ไม่ควรลงทุนซื้อในราคาที่แพง หรือเสื้อผ้าและเครื่องแต่งกายใดที่เป็นแพะชั้นก่อนตัดสินใจซื้อ ควรพิจารณาว่าจะใช้ในโอกาสใดได้บ้างเหมาะสมกับบุคลิกของตนเองหรือไม่ เพราะ ถ้าซื้อแล้วไม่กล้าสวมใส่ก็นับว่าไม่คุ้มค่า



ความสะดวกสบาย

ในการสวมใส่





ความสะดวกสบายในการสวมใส่

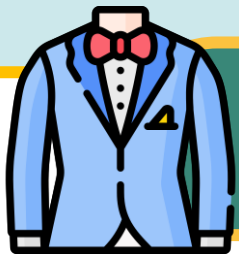
ในการเลือกซื้อเสื้อผ้าควรคำนึงถึงความสะดวกในการสวมใส่ และความสบายขณะสวมใส่เสื้อผ้านั้น ๆ ซึ่งเสื้อผ้าที่คับจนรู้สึก อึดอัดหรือหลวมไปจนรุ่มร่ามหรือไม่สะดวกเมื่อเคลื่อนไหว ไม่ควรซื้อ





ความเหมาะสม
กับโอกาสและกาลเทศะ





ความเหมาะสมกับโอกาสและกาลเทศะ

๑. เสื้อผ้าสำหรับสวมใส่ในงานมงคลต่าง ๆ
๒. เสื้อผ้าสำหรับสวมใส่ไปติดต่อสถานที่ราชการ
๓. เสื้อผ้าสำหรับสวมใส่ไปเที่ยว
๔. เสื้อผ้าสำหรับสวมใส่ไปเล่นกีฬา
๕. เสื้อผ้าสำหรับสวมใส่ไปงานศพ





ความเหมาะสมกับวัย

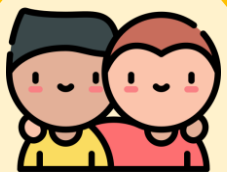




วัยทารก

วัยทารก เป็นวัยที่ต้องดูแลและทะนุถนอมอย่างใกล้ชิด เพราะ ภูมิคุ้มกันต่าง ๆ ของร่างกายยังมีน้อยควรเลือกเสื้อผ้าที่ผลิตจากเส้นใยธรรมชาติปราศจากสารเคมีที่ใช้ในการตกแต่งเนื้อผ้าและมีความเหมาะสมกับทุกสภาพอากาศอย่างผ้าฝ้ายแท้ธรรมชาติ ๑๐๐% ซึ่งเป็นผ้าที่มีคุณภาพสูงและปลอดภัยต่อผู้สวมใส่





วัยเด็ก

วัยเด็ก เป็นวัยที่ชอบเรียนรู้สิ่งใหม่ ๆ ชอบเลียนแบบชอบทำกิจกรรม ควรเลือกซื้อเสื้อผ้าให้เหมาะสมกับกิจกรรมต่าง ๆ เช่น กิจกรรมกลางแจ้ง ควรเลือกเสื้อผ้าที่สามารถป้องกันแสง UV ได้เพื่อช่วยลดผลกระทบที่อาจเกิดขึ้นกับผิวหนัง หรือกิจกรรมภาคสนามควรเลือกเสื้อผ้าที่สามารถซักทำความสะอาดสิ่งสกปรกออกได้ง่าย





วัยรุ่น

วัยรุ่น เป็นวัยที่มีความคิดเป็นอิสระ กล้าแสดงออก ชอบแต่งกายตามสมัยนิยมเพื่อเสริมสร้างจุดเด่นให้กับตนเอง เสื้อผ้าของวัยรุ่นควรมีสีสันที่สดใส รูปแบบของเสื้อผ้าจะเป็นไปตามความนิยมของแต่ละบุคคล แต่ควรเลือกเสื้อผ้าแบบสุภาพ ไม่รัดรูปหรือเน้นรูปร่างมากจนเกินไป และต้องคำนึงถึงความปลอดภัย





วัยทำงาน

วัยทำงาน เป็นวัยที่ต้องทำงานหารายได้ เพื่อเลี้ยงตนเองและครอบครัว เสื้อผ้าที่เหมาะสมกับคนในวัยนี้ ควรสวมใส่เสื้อผ้าที่มีสีสุภาพเรียบร้อย เพื่อให้ดูภูมิฐานและสง่างาม ควรเลือกเสื้อผ้าที่สะดวกต่อการทำกิจกรรมต่าง ๆ โดยดูจากโอกาสใช้สอยว่าเป็นชุดในโอกาสใด และควรเลือกให้เหมาะสมกับสีผิว





วัยสูงอายุ

วัยสูงอายุ เป็นวัยที่มีการเปลี่ยนแปลงของสภาพร่างกาย เสื้อผ้าสำหรับวัยสูงอายุควรเน้นเนื้อผ้าที่เบาสบายเป็นหลัก รูปทรงที่หลวม ไม่ควรสวมใส่เสื้อผ้าที่คับมากจนเกินไปเพราะจะทำให้หายใจลำบากและเคลื่อนไหวร่างกายไม่สะดวก อาจทำให้หกล้มหรือเกิดอุบัติเหตุได้





ความเหมาะสม

กับบุคลิกภาพ





ผิวคล้ำ

ผู้ที่มีผิวคล้ำ ควรหลีกเลี่ยงสีหม่น สีปนเทา หรือสีโทนร้อน เพราะจะทำให้มองดูผิวคล้ำมากขึ้น ควรเลือกสวมใส่เสื้อผ้าที่มีสีค่อนข้างอ่อนๆ เช่น สีครีม สีฟ้าอ่อน ๆ





ผิวสีขาว

ผิวสีขาว สามารถสวมเสื้อผ้าได้ทุกสี
ขึ้นอยู่กับความชอบของแต่ละบุคคล





ผิวสองสี

ผิวสองสี เลือกสวมใส่เสื้อผ้าสีอ่อนได้ทุกสี
เช่น สีชมพู สีเหลือง ซึ่งจะทำให้แลดู
อ่อนหวานมากขึ้น

ผิวสองสี

สีที่แมทซ์ดี ๆ ก็สวย



สีที่น่าสนใจ





รูปร่างพอม

รูปร่างพอม ควรเลือกสวมใส่เสื้อผ้าสีอ่อน เช่น สีชมพูอ่อน สีเขียวอ่อน เป็นผ้าที่มีลายดอกใหญ่ ๆ หรือมีเส้นลายแนวขวาง เพื่อให้รูปร่างดูใหญ่ขึ้น และไม่ควรใส่เสื้อรัดรูป





รูปร่างสูงใหญ่

รูปร่างสูงใหญ่ ควรเลือกสวมใส่เสื้อที่มี
เส้นลายแนวยาว เพื่อให้รูปร่างดูสูงและ
เพรียวขึ้น





รูปร่างอ้วน

รูปร่างอ้วน ควรเลือกใส่เสื้อผ้าสีเข้ม เช่น สีม่วง สีน้ำเงิน เพื่อให้รูปร่างดูเล็กลง ผ้าที่มีลายดอกเล็ก ๆ หรือเส้นลายยาว เพื่อช่วยให้รูปร่างดูสูงขึ้น





รูปร่างเล็กหรือเตี้ย

รูปร่างเล็กหรือเตี้ย ควรเลือกใส่เสื้อผ้าที่มี
ลวดลายตามแนวยาว เพื่อให้ดูสูงขึ้น ปกเสื้อ
ที่ใส่ไม่ควรใหญ่เกินไป เพราะจะทำให้คอสั้น
และดูเตี้ยลง





ความเหมาะสม

กับฤดูกาล





ฤดูร้อน

นิยมใส่สีสดใส เนื้อผ้าบางเบาสบาย
เพื่อช่วยระบายความร้อนให้กับร่างกาย





ฤดูฝน

ควรใส่สีเข้ม เนื้อผ้าไม่บางจนเกินไป
เพื่อช่วยอำพรางรูปร่างเมื่อเสื้อผ้าเปียกฝน





ฤดูหนาว

นิยมใส่สีหม่น สีเข้มเนื้อผ้าหนา
เพื่อเพิ่มความอบอุ่นให้แก่ร่างกาย



ให้นักเรียนแบ่งกลุ่มออกเป็น ๖ กลุ่ม กลุ่มละเท่า ๆ กัน
ให้แต่ละกลุ่มช่วยกันวิเคราะห์และอภิปรายสถานการณ์
ที่กลุ่มตนเองได้รับและออกแบบเสื้อผ้าและเครื่องแต่งกาย
ให้เหมาะสม

- สถานการณ์ที่ ๑ เด็กผู้หญิง รูปร่างผอมสูง มีผิวสองสี
จะไปร่วมงานแต่งงานกับคุณแม่
- สถานการณ์ที่ ๒ วัยรุ่นผู้ชาย รูปร่างอ้วน มีผิวสีขาว
จะไปสถานที่ราชการ
- สถานการณ์ที่ ๓ หญิงวัยทำงาน รูปร่างเล็ก มีผิวสีขาว
ไปพบลูกค้าที่ต่างประเทศ
- สถานการณ์ที่ ๔ ผู้ชายวัยชรา รูปร่างสูงใหญ่ มีผิวสี
คล้ำ จะไปออกกำลังกายกับเพื่อน



กิจกรรม

การแต่งตัวตุ๊กตา





สรุปองค์ความรู้

การเลือกใช้เสื้อผ้าและเครื่องแต่งกาย

- ความเหมาะสมกับโอกาสและกาลเทศะ
- ความเหมาะสมกับวัย
- ความเหมาะสมกับบุคลิกภาพ
- ความเหมาะสมกับฤดูกาล



บทเรียนครั้งต่อไป

เรื่อง สัญลักษณ์สากลในการดูแลรักษาเสื้อผ้า



สิ่งที่ต้องจัดเตรียม



ใบงาน เรื่อง สัญลักษณ์สากลในการดูแลรักษาเสื้อผ้า



ใบความรู้ เรื่อง สัญลักษณ์สากลในการดูแลรักษาเสื้อผ้า



ดาวน์โหลดเอกสารได้ที่ www.dltv.ac.th