

รายวิชา

สังคมศึกษา ศาสนา และวัฒนธรรม
รหัสวิชา ส๒๒๑๐๓ ชั้นมัธยมศึกษาปีที่ ๒

เรื่อง เปิดมุมมองเศรษฐกิจ สังคม
และวัฒนธรรมของทวีปยุโรป (๒)

ครูผู้สอน

ครูณวคุณ สานศิลป์

ครูสรายุทธ ธานา

เรื่อง เปิดมุมมองเศรษฐกิจ สังคม
และวัฒนธรรมของทวีปยุโรป (๒)





ด้านความรู้

จุดประสงค์การเรียนรู้

- นักเรียนสามารถ**อธิบาย**ลักษณะทางเชื้อชาติ ภาษา ศาสนาในทวีปยุโรปได้
- นักเรียนสามารถ**อธิบาย**ลักษณะเศรษฐกิจในทวีปยุโรปได้
- นักเรียนสามารถ**วิเคราะห์**ปัจจัยทางกายภาพและปัจจัยทางสังคม ที่ส่งผลต่อการเปลี่ยนแปลงโครงสร้างทางประชากรของทวีปยุโรปได้
- นักเรียนสามารถ**วิเคราะห์**การเปลี่ยนแปลงโครงสร้างทางสังคม และวัฒนธรรมในทวีปยุโรปได้



ด้านทักษะกระบวนการ

จุดประสงค์การเรียนรู้

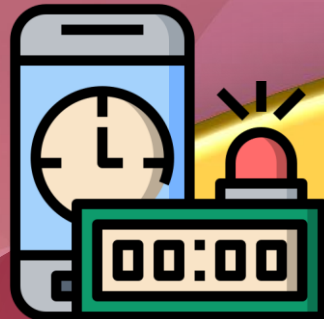
- นักเรียนสามารถ**สร้าง**ผังความคิดได้
- นักเรียนสามารถ**สร้าง**บัตรคำความรู้ได้
- นักเรียนสามารถ**สร้าง**เกมบันไดงูได้
- นักเรียนสามารถ**โต้วาที**ได้



ด้านคุณลักษณะ

จุดประสงค์การเรียนรู้

- นักเรียนมีความใฝ่เรียนรู้
- นักเรียนมีความมุ่งมั่นในการทำงาน
- นักเรียนสามารถแสดงออกถึงการยอมรับในการเปลี่ยนแปลง
โครงสร้างทางสังคมและวัฒนธรรมในทวีปยุโรป



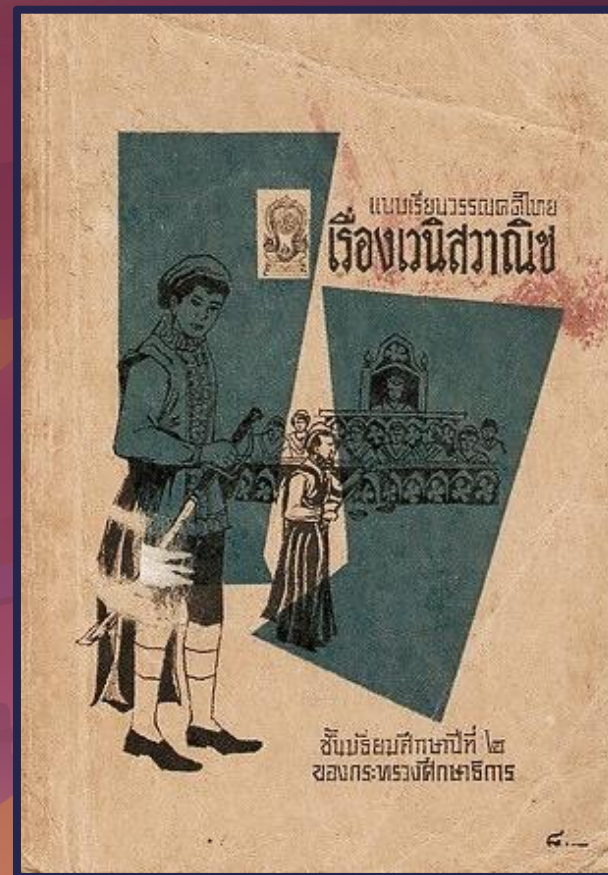
กิจกรรมชั้นนำ

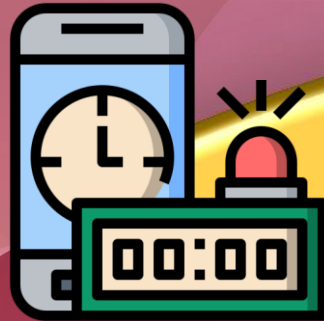
บทพระราชนิพนธ์ เรื่อง “เวนิสวานิช”

พระราชนิพนธ์ในพระบาทสมเด็จพระมงกุฎเกล้าเจ้าอยู่หัว

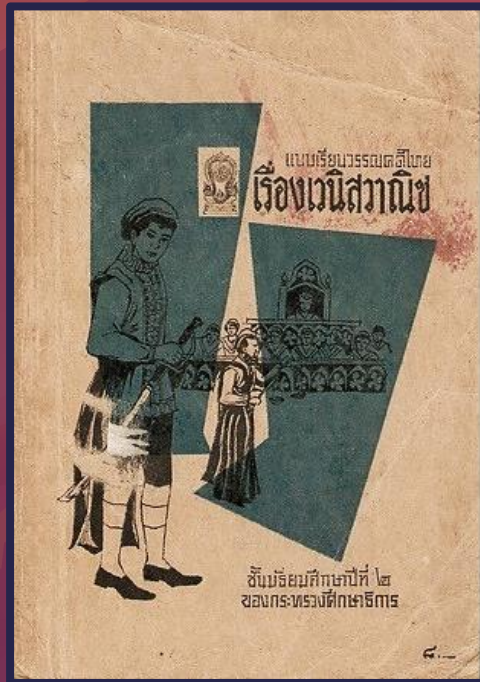
ที่มาภาพ : <https://www.pinterest.com/pin/597712181788614207/>

https://www.matichon.co.th/entertainment/arts-culture/news_462533

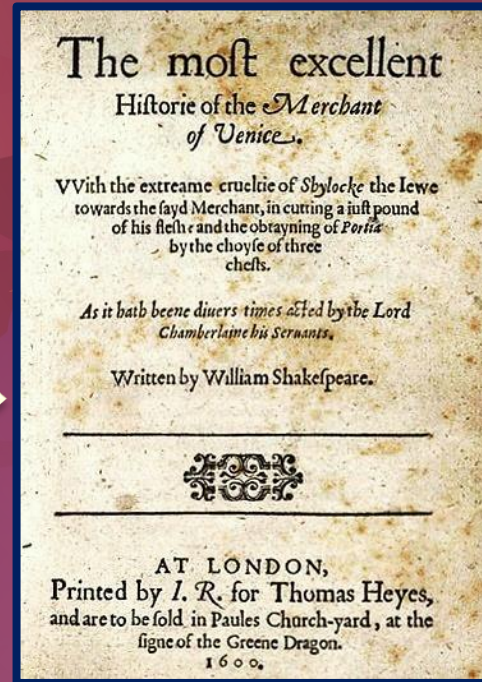




กิจกรรมชั้นนำ



มาจาก

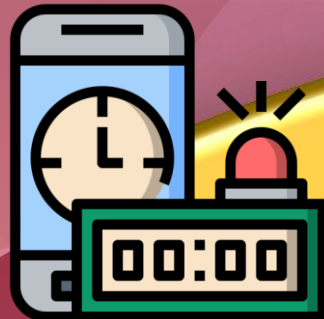


บทประพันธ์

The Merchant of Venice

โดย William Shakespeare

ที่มาภาพ : https://en.wikipedia.org/wiki/William_Shakespeare#/media/File:Shakespeare.jpg
https://en.wikipedia.org/wiki/The_Merchant_of_Venice#/media/File:Merchant_venice_tp.jpg

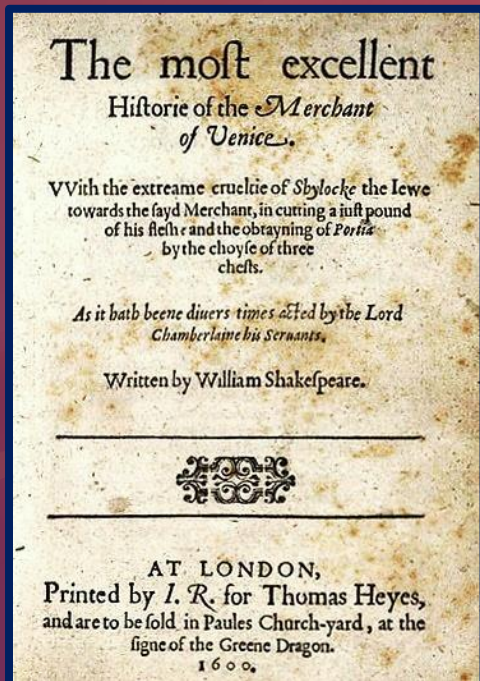


กิจกรรมชั้นนำ

บทประพันธ์

The Merchant of Venice

โดย William Shakespeare



ทำให้เกิด

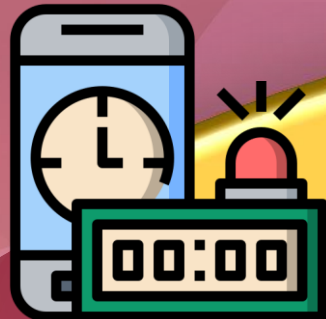


คิวปิด หรือกามเทพ

ซึ่งวาดให้ถูกปิดตา สอดคล้องแนวคิด

ความรักทำให้คนตาบอด หรือ “Love is blind”

ที่มาภาพ : https://www.matichon.co.th/entertainment/arts-culture/news_462533



กิจกรรมชั้นนำ

คิวปิด หรือกามเทพ

ซึ่งवादให้ถูกปิดตา สอดคล้องแนวคิด

ความรักทำให้คนตาบอด หรือ “Love is blind”



ทำให้เกิด

ยุคเรืองแห่งปัญญา
(Age of Enlightenment)



ที่มาภาพ : <https://www.livescience.com/55327-the-enlightenment.html>



กิจกรรมขั้นปฏิบัติ

Matching



GAME



กิจกรรมขั้นปฏิบัติ



๑. ให้นักเรียนแบ่งกลุ่ม **กลุ่มละ ๕ – ๖ คน** หรือตามบริบทห้องเรียน
๒. ให้นักเรียนในแต่ละกลุ่มร่วมกัน **ประดิษฐ์บัตรคำจับคู่ หรือการ์ดเกม** ที่สื่อถึงลักษณะเศรษฐกิจในทวีปยุโรป ผ่านการสืบค้นความรู้จากหนังสือเรียน และการสืบค้นออนไลน์ในประเด็นลักษณะเศรษฐกิจของทวีปยุโรป ดังนี้
 - (๑) เกษตรกรรม
 - (๒) อุตสาหกรรม
 - (๓) พาณิชยกรรม
 - (๔) การคมนาคมขนส่ง
๓. ให้นักเรียนร่วมกัน **เล่นเกมจับคู่** โดยสลับบัตรคำของเพื่อนต่างกลุ่ม

ตัวอย่าง



กิจกรรมขั้นปฏิบัติ



แนวคำถาม

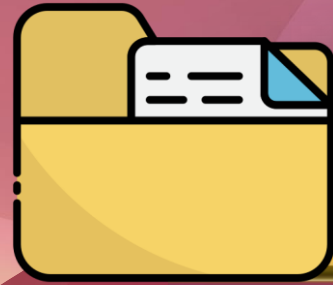
แนวคำตอบ

พืชเศรษฐกิจที่สำคัญใน
เขตอากาศแบบเมดิเตอร์-
เรเนียน มีอะไรบ้าง?

ส้ม มะกอก องุ่น

หรือผลไม้รสเปรี้ยว

สามารถปรับเปลี่ยนสีของกระดาษซึ่งแสดงคำถามและคำตอบได้ตามความเหมาะสม



กิจกรรมขั้นสรุป

ให้นักเรียนสรุปสิ่งที่ได้รับ

จากกิจกรรมเกมจับคู่



Matching

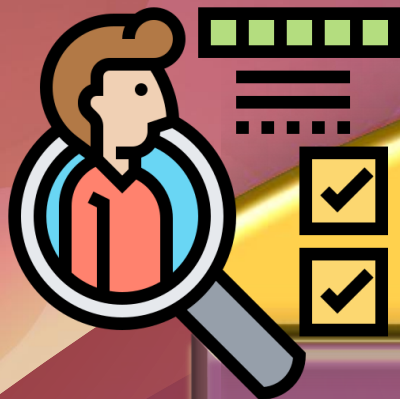
GAME



บทเรียนครั้งถัดไป

เรื่อง

เปิดมุมมองเศรษฐกิจ
สังคม และวัฒนธรรม
ของทวีปยุโรป (๓)



สิ่งที่ต้องเตรียม

ใบกิจกรรม

เกมบันไดงู

สามารถดาวน์โหลดได้ที่ www.dltv.ac.th