

รายวิชา

สังคมศึกษา ศาสนา และวัฒนธรรม

รหัสวิชา ส๒๒๑๐๓

ชั้นมัธยมศึกษาปีที่ ๒

ปัญหาจากแดนไกลสู่ภัยพิบัติใกล้ถิ่นเรา (๓)

ครูผู้สอน ครูสรายุทธ ธานา

ครูนวคุณ สาณศิลป์



ปัญหาจากแดนไกลสู่ภัยพิบัติใกล้ถึงเรา (๓)



หน่วยการเรียนรู้ที่ ๒

เรื่อง ยุโรปและแอฟริกา : พิบัติภัย ใส่ใจสิ่งแวดล้อม



จุดประสงค์การเรียนรู้

ด้านความรู้

๑. **สร้างสรรค์** แบบจำลองนวัตกรรมเพื่อแก้ปัญหาภัยพิบัติหรือปัญหาสิ่งแวดล้อมในชุมชนหรือท้องถิ่นตนเอง
๒. **นำเสนอแนวคิด** แบบจำลองนวัตกรรมเพื่อแก้ปัญหาภัยพิบัติหรือปัญหาสิ่งแวดล้อมในชุมชนหรือท้องถิ่นให้กับผู้นำชุมชน



จุดประสงค์การเรียนรู้

ด้านทักษะกระบวนการ

๑. มีกระบวนการคิด แก้ปัญหาด้วยทักษะทางภูมิศาสตร์และความคิดสร้างสรรค์

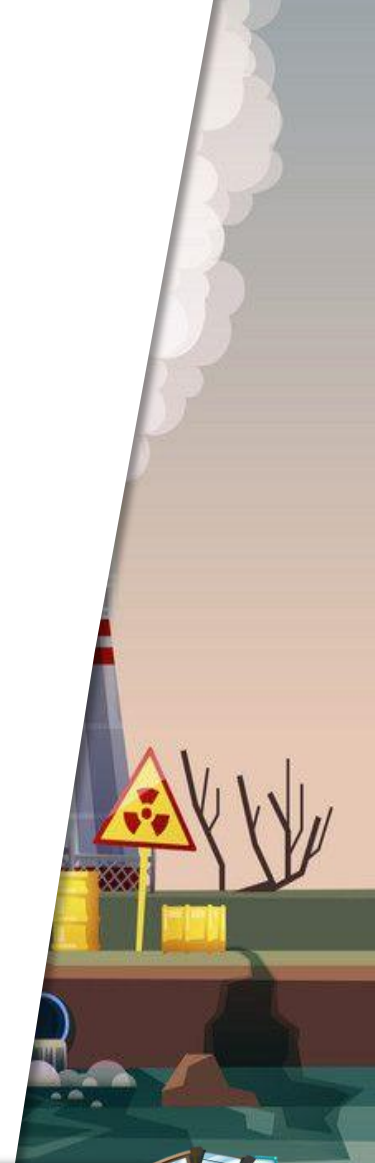
คุณลักษณะอันพึงประสงค์

๑. ใฝ่เรียนรู้ ๒. มุ่งมั่นในการทำงาน

คุณลักษณะเฉพาะ

๑. **มีจิตตระหนักรู้** ในบทบาทของการเป็นนักท่องเที่ยวแวดล้อมและพลเมืองดีที่รักษาท้องถิ่น
ตลอดจนสังคมโลก

“แต่ละกลุ่มออกแบบจำลองนวัตกรรม
เพื่อแก้ปัญหาภัยพิบัติหรือปัญหาสิ่งแวดล้อมในชุมชน
หรือท้องถิ่นไว้ **อย่างไรบ้าง**”



ครูทบทวนบทเรียนจากกิจกรรมกลุ่มคาบเรียนที่แล้ว
โดยใช้คำถามในการสอบถามนักเรียน

กิจกรรม

นำเข้าสู่บทเรียน



๑. ครูให้นักเรียนเข้าประจำกลุ่มเดิมจากนั้นอธิบายว่า จากแผนผัง/ แผนภาพ/ คำบรรยายที่แต่ละกลุ่มทำขึ้น ให้นักเรียนแต่ละกลุ่มประดิษฐ์โมเดล เครื่องมือ หรือนวัตกรรมที่กลุ่มตนเองเลือกใช้แก้ไขปัญหาภัยพิบัติหรือปัญหาสิ่งแวดล้อมในชุมชนหรือท้องถิ่นตนเอง โดยใช้วัสดุที่หาง่ายรอบ ๆ ตัว วัสดุเหลือใช้ พร้อมระบุคำอธิบายโมเดล เครื่องมือ หรือนวัตกรรม ของกลุ่มตนเองตามหัวข้อดังนี้ (ใบกิจกรรมที่ ๒)

- ชื่อโมเดล เครื่องมือ หรือนวัตกรรม
- วัสดุอุปกรณ์ที่ใช้ในการสร้างสรรค์
- หลักการทำงาน/รูปแบบการใช้งาน
- อื่น ๆ



นักเรียนจำลองโมเดลโดยใช้วัสดุที่หาง่ายรอบ ๆ ตัว วัสดุเหลือใช้ พร้อมระบุคำอธิบายโมเดล เครื่องมือ หรือนวัตกรรม (ใบกิจกรรมที่ ๒)

กิจกรรม
ชั้นปฏิบัติ



ใบกิจกรรมที่ ๒ การสร้างแบบจำลองนวัตกรรมเพื่อแก้ปัญหาภัยพิบัติหรือปัญหา
สิ่งแวดล้อมในชุมชนและท้องถิ่น
หน่วยการเรียนรู้ที่ ๒ ยุโรปและแอฟริกา : พิบัติภัย ใส่ใจสิ่งแวดล้อม
แผนการจัดการเรียนรู้ที่ ๑๓ เรื่อง ปัญหาจากแดนไกลสู่ภัยพิบัติใกล้ถิ่นเรา ๓
รายวิชา สังคมศึกษา รหัสวิชา ส๒๒๑๐๓ ภาคเรียนที่ ๒ ชั้นมัธยมศึกษาปีที่ ๒

คำชี้แจง : ให้นักเรียนแต่ละกลุ่มสร้างแบบจำลองนวัตกรรมลงในใบกิจกรรม หรือในกระดาษพรูฟ โดยมีหัวข้อ
ดังนี้

รูปภาพแบบจำลอง/เครื่องมือ/นวัตกรรมที่ใช้แก้ปัญหา



ชื่อโมเดล เครื่องมือ หรือนวัตกรรม

วัสดุอุปกรณ์ที่ใช้ในการสร้างสรรค์

หลักการทางาน/รูปแบบการใช้งาน



ภาพตัวอย่างใบกิจกรรมที่ ๒ การออกแบบจำลองนวัตกรรมเพื่อ
แก้ปัญหาภัยพิบัติหรือปัญหาสิ่งแวดล้อมในชุมชนหรือท้องถิ่น

กิจกรรม
ชั้นปฏิบัติ



ครูและนักเรียนร่วมกันตรวจสอบความถูกต้องเรียบร้อยของผลงาน

ให้ข้อเสนอแนะเพิ่มเติม จากนั้นทำการนัดหมายนักเรียนในการนำเสนอผลงาน

หน้าชั้นเรียนในรูปแบบการนำเสนอที่สร้างสรรค์ในคาบเรียนถัดไป



ตรวจสอบความถูกต้องเรียบร้อย
นัดหมายนักเรียนในกิจกรรมต่อไป

กิจกรรม
ขั้นสรุป





บทเรียนครั้งต่อไป

เรื่อง

ปัญหาจากแดนไกลสู่ภัยพิบัติใกล้ถิ่นเรา (๕)





สิ่งที่ต้องเตรียม

ใบกิจกรรมที่ ๒ การสร้างแบบจำลองนวัตกรรมเพื่อ
แก้ปัญหาภัยพิบัติหรือปัญหาสิ่งแวดล้อมในชุมชน
และท้องถิ่น
นำเสนอชิ้นงานกลุ่มละประมาณ ๕-๑๐ นาที



สามารถดาวน์โหลดได้ที่
www.dltv.ac.th

ใบกิจกรรมที่ ๒ การสร้างแบบจำลองนวัตกรรมเพื่อแก้ปัญหาภัยพิบัติหรือปัญหา
สิ่งแวดล้อมในชุมชนและท้องถิ่น
หน่วยการเรียนรู้ที่ ๒ ยุโรปและแอฟริกา : พิบัติภัย ใส่ใจสิ่งแวดล้อม
แผนการจัดการเรียนรู้ที่ ๑๓ เรื่อง ปัญหาจากเทคโนโลยีภัยพิบัติใกล้ถึงเรา ๓
รายวิชา สังคมศึกษา รหัสวิชา ส๒๒๑๐๓ ภาคเรียนที่ ๒ ชั้นมัธยมศึกษาปีที่ ๒

คำชี้แจง : ให้นักเรียนแต่ละกลุ่มสร้างแบบจำลองนวัตกรรมลงในใบกิจกรรม หรือในกระดาษรูป โดยมีหัวข้อ
ดังนี้

รูปภาพแบบจำลอง/เครื่องมือ/นวัตกรรมที่ใช้แก้ปัญหา

ชื่อโมเดล เครื่องมือ หรือนวัตกรรม

วัสดุอุปกรณ์ที่ใช้ในการสร้างสรรค์

หลักการทำงาน/รูปแบบการใช้งาน