

รายวิชา

สังคมศึกษา ศาสนา และวัฒนธรรม

รหัสวิชา ส๒๒๑๐๓

ชั้นมัธยมศึกษาปีที่ ๒

ปัญหาจากแดนไกลสู่ภัยพิบัติใกล้ถิ่นเรา (๒)

ครูผู้สอน

ครูนวคุณ

สถานศึกษา

ครูอลงกรณ์

เดชะ



ปัญหาจากแดนไกลสู่ภัยพิบัติใกล้ถึงเรา (๒)



หน่วยการเรียนรู้ที่ ๒

เรื่อง ยุโรปและแอฟริกา : พิบัติภัย ใส่ใจสิ่งแวดล้อม



จุดประสงค์การเรียนรู้

ด้านความรู้

๑. **สร้างสรรค์** แบบจำลองนวัตกรรมเพื่อแก้ปัญหาภัยพิบัติหรือปัญหาสิ่งแวดล้อมในชุมชนหรือท้องถิ่นตนเอง
๒. **นำเสนอแนวคิด** แบบจำลองนวัตกรรมเพื่อแก้ปัญหาภัยพิบัติหรือปัญหาสิ่งแวดล้อมในชุมชนหรือท้องถิ่นให้กับผู้นำชุมชน



จุดประสงค์การเรียนรู้

ด้านทักษะกระบวนการ

๑. มีกระบวนการคิด แก้ปัญหาด้วยทักษะทางภูมิศาสตร์และความคิดสร้างสรรค์

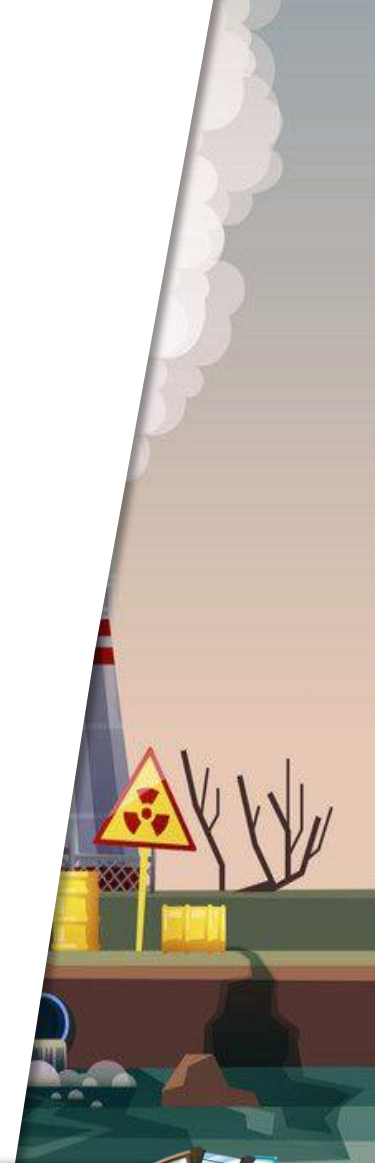
คุณลักษณะอันพึงประสงค์

๑. ใฝ่เรียนรู้ ๒. มุ่งมั่นในการทำงาน

คุณลักษณะเฉพาะ

๑. **มีจิตตระหนักรู้** ในบทบาทของการเป็นนักท่องเที่ยวแวดล้อมและพลเมืองดีที่รักษาท้องถิ่น
ตลอดจนสังคมโลก

“ปัญหาสิ่งแวดล้อมที่เกิดขึ้นในทวีปต่าง ๆ
ส่งผลถึงกันหรือไม่ อย่างไร”



ครูทบทวนบทเรียนจากคาบเรียนที่ผ่านมาโดยการตั้งคำถาม

กิจกรรม

นำเข้าสู่บทเรียน



โดยครูให้เงื่อนไขชวนคิดว่า “ถ้าต้องแก้ปัญหา ๑ ประเด็น จะเลือกแก้ไขปัญหาใด?”

โดยให้พิจารณาเรียงลำดับจากมากไปน้อย ใช้เกณฑ์การพิจารณาอย่างใดอย่างหนึ่ง หรือร่วมกัน ได้แก่

- ควรแก้ไขปัญหาอย่างเร่งด่วนเพราะเกิดอยู่ในปัจจุบัน
- ควรแก้ไขเพราะเป็นปัญหาพื้นฐานที่นำไปสู่ปัญหาอื่น
- ควรแก้ไขเพราะปัญหาบานปลายมากแล้ว
- ควรแก้ไขเพราะมีผลกระทบต่อพลเมืองโลกและสิ่งแวดล้อมมากที่สุด



ครูให้นักเรียนแต่ละคนจับกลุ่มเดิมจากที่ทำงานร่วมกันในการแก้ไขปัญหาสีสิ่งแวดล้อมทวีปยุโรปและแอฟริกา จากนั้นแต่ละกลุ่มมาระดมความคิดเห็นจัดลำดับความสำคัญของปัญหาภัยพิบัติและสิ่งแวดล้อมในชุมชนหรือท้องถิ่นของตนเอง

กิจกรรม
ชั้นปฏิบัติ



เมื่อแต่ละกลุ่มจัดลำดับความสำคัญของปัญหาเสร็จแล้ว
ครูสุ่มถามบางกลุ่มว่า กลุ่มของนักเรียนจัดลำดับ
ความสำคัญของประเด็นปัญหาอย่างไรบ้าง
ใช้เกณฑ์พิจารณาใด เพราะเหตุใด



โดยครูคอยเพิ่มเติมและสอดแทรกข้อคิดเห็นและ
ข้อเสนอแนะให้กับนักเรียน

กิจกรรม
ชั้นปฏิบัติ



ระดมสมองวางแผนพัฒนาด้วยความคิดสร้างสรรค์ โดยครูแจกกระดาษปรีฟ
ให้นักเรียนกลุ่มละ ๑ แผ่น จากนั้นให้แต่ละกลุ่มระดมสมอง ใช้ความคิดสร้างสรรค์
ในการออกแบบจำลองนวัตกรรมเพื่อแก้ปัญหาภัยพิบัติหรือปัญหาสิ่งแวดล้อมในชุมชน
หรือท้องถิ่นที่กลุ่มตนเองเลือกแล้วว่าต้องได้รับการแก้ไข โดยเขียนเป็นแผนผัง แผนภาพ
คำบรรยายและอื่น ๆ ลงบนกระดาษปรีฟที่ให้ไป โดยมีหัวข้อดังนี้ (ใบกิจกรรมที่ ๑)



- ปัญหาที่เลือกแก้ไข
- ชื่อนโยบาย/โครงการ/นวัตกรรม
- ความเป็นมาของนโยบาย/โครงการ/นวัตกรรม
- แนวทางการแก้ไขปัญหาที่มีอยู่แล้วในปัจจุบัน
- ข้อบกพร่องหรือจุดด้อยของการแก้ไขปัญหาที่มีอยู่ในปัจจุบัน
- วิธีการแก้ไขปัญหาใหม่ที่นำเสนอ
- โมเดล/เครื่องมือ/นวัตกรรมที่ใช้แก้ปัญหา
- ผลที่คาดว่าจะได้รับ

กิจกรรม
ขั้นปฏิบัติ



ในขณะที่แต่ละกลุ่มระดมสมอง ทำการแก้ไขปัญหตาม
หัวข้อที่กำหนด ครูคอยให้คำแนะนำและเสริมแรงนักเรียน
แต่ละกลุ่ม พร้อมเป็นที่ปรึกษาที่ดีอย่างกัลยาณมิตร



ร่วมกันอภิปราย

กิจกรรม
ขั้นสรุป





บทเรียนครั้งต่อไป

เรื่อง

ปัญหาจากแดนไกลสู่ภัยพิบัติใกล้ถิ่นเรา (๓)





สิ่งที่ต้องเตรียม

ใบกิจกรรมที่ ๒ การสร้างแบบจำลองนวัตกรรมเพื่อ
แก้ปัญหาภัยพิบัติหรือปัญหาสิ่งแวดล้อมในชุมชน
และท้องถิ่น



สามารถดาวน์โหลดได้ที่
www.dltv.ac.th

ใบกิจกรรมที่ ๒ การสร้างแบบจำลองนวัตกรรมเพื่อแก้ปัญหาภัยพิบัติหรือปัญหา
สิ่งแวดล้อมในชุมชนและท้องถิ่น
หน่วยการเรียนรู้ที่ ๒ ยุโรปและแอฟริกา : พิบัติภัย ใส่ใจสิ่งแวดล้อม
แผนการจัดการเรียนรู้ที่ ๑๓ เรื่อง ปัญหาจากแดนไกลสู่ภัยพิบัติใกล้ถิ่นเรา ๓
รายวิชา สังคมศึกษา รหัสวิชา ส๒๒๑๐๓ ภาคเรียนที่ ๒ ชั้นมัธยมศึกษาปีที่ ๒

คำชี้แจง : ให้นักเรียนแต่ละกลุ่มสร้างแบบจำลองนวัตกรรมลงในใบกิจกรรม หรือในกระดาษฟรุท โดยมีหัวข้อ
ดังนี้

รูปภาพแบบจำลอง/เครื่องมือ/นวัตกรรมที่ใช้แก้ปัญหา

ชื่อโมเดล เครื่องมือ หรือนวัตกรรม

วัสดุอุปกรณ์ที่ใช้ในการสร้างสรรค์

หลักการทำงาน/รูปแบบการใช้งาน