

สื่อสำหรับครู เรื่อง เปิดโลกกว้างเรียนรู้สู่ยุโรป
หน่วยการเรียนรู้ที่ ๑ เรื่อง เปิดโลกกว้างเรียนรู้สู่ยุโรปและแอฟริกา
แผนการจัดการเรียนรู้ที่ ๗ เรื่อง ปฏิสัมพันธ์ระหว่างมนุษย์กับสิ่งแวดล้อมของทวีปยุโรป
รายวิชา สังคมศึกษา ๒ รหัสวิชา ส ๒๑๑๐๒ ภาคเรียนที่ ๒ ชั้นมัธยมศึกษาปีที่ ๒



ภาพประชากรกลุ่มนิกรอยด์ โดย trevojkellyphotography จาก Pixabay
<https://pixabay.com/images/id-3104635/>



ภาพประชากรกลุ่มมองโกลอยด์ โดย cuncon จาก Pixabay
<https://pixabay.com/images/id-1741925/>



ภาพประชากรกลุ่มคอเคซอยด์ โดย 14995841 จาก Pixabay
<https://pixabay.com/images/id-4784909/>

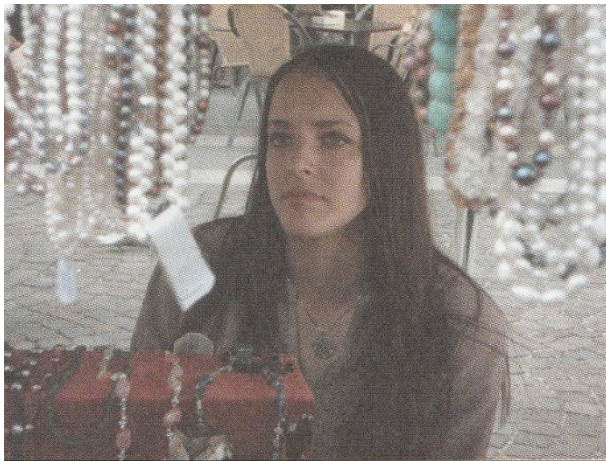
กลุ่มคอเคซอยด์ ๔ กลุ่ม ในทวีปยุโรป



ภาพนักเรียนชาวนอร์เวย์ เชื้อชาติคอเคซอยด์



ชาวเช็ก เชื้อชาติคอเคซอยด์ กลุ่มแอลไพน์



ชาวฮังการี เชื้อชาติคอเคซอยด์ กลุ่มแอลไพน์



เกษตรกรชาวกรีก เชื้อชาติคอเคซอยด์ กลุ่มเมดิเตอร์เร

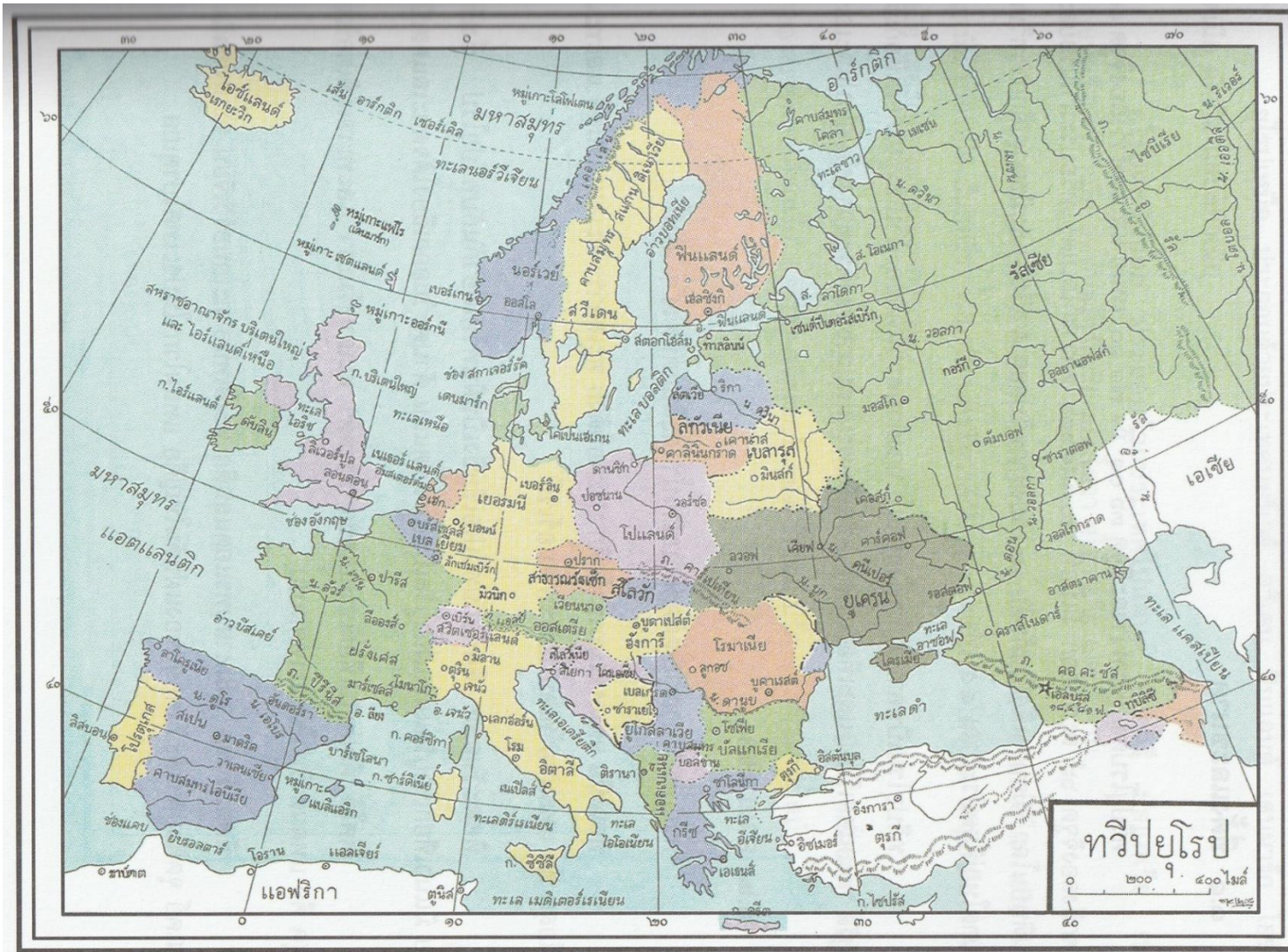


ชาวแลมป์ หรือ ซามิ มีเชื้อสายมองโกลลอยด์
อยู่ประเทศสวีเดน และฟินแลนด์



ชาวแมกยสรในประเทศฮังการี มีเชื้อสายมองโกลลอยด์

กระทรวงศึกษาธิการ. (2554). หน้าที่พลเมือง วัฒนธรรมและการดำเนินชีวิตในสังคม เศรษฐศาสตร์ และภูมิศาสตร์ มัธยมศึกษาปีที่ 2. กรุงเทพฯ : โรงพิมพ์ สกศค. ลาดพร้าว



กระทรวงศึกษาธิการ. (2554). **หน้าที่พลเมือง วัฒนธรรมและการดำเนินชีวิตในสังคม เศรษฐศาสตร์ และภูมิศาสตร์**
มัธยมศึกษาปีที่ 2. กรุงเทพฯ : โรงพิมพ์ สกศค. ลาดพร้าว