

รายวิชา

สังคมศึกษา ศาสนา และวัฒนธรรม

รหัสวิชา ส๒๒๑๐๓

ชั้นมัธยมศึกษาปีที่ ๒

เรื่อง เปิดโลกกว้างเรียนรู้สู่ยุโรป (๑)

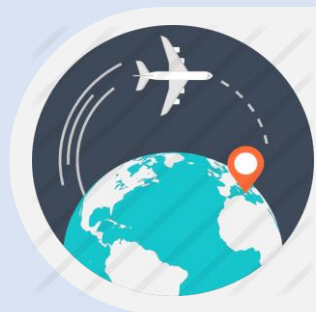
ครูผู้สอน ครูสรายุทธ ธานา

ครูศิริพร สิ้นสมุทรไทย





เปิดโลกกว้างเรียนรู้สู่ยุโรป (๑)



หน่วยการเรียนรู้ที่ ๑

เรื่อง เปิดโลกกว้างเรียนรู้สู่ยุโรปและแอฟริกา



จุดประสงค์การเรียนรู้

ด้านความรู้

๑. ระบุที่ตั้ง อธิบายความสัมพันธ์ของที่ตั้ง ที่มีต่อลักษณะสำคัญทางภูมิประเทศและภูมิอากาศ ทวีปยุโรปได้





จุดประสงค์การเรียนรู้

ด้านทักษะกระบวนการ

๑. เลือกใช้เครื่องมือภูมิศาสตร์และภูมิสารสนเทศในการวิเคราะห์ข้อมูลทางภูมิศาสตร์ของทวีปยุโรปได้





จุดประสงค์การเรียนรู้

คุณลักษณะอันพึงประสงค์

๑. แสดงออกถึงความตั้งใจในการทำงานและกระตือรือร้นในการร่วมกิจกรรมการเรียนรู้





ที่มาภาพ : <https://www.shutterstock.com/th/image-vector/blue-world-map-borders-countries-cities-253565884>



กิจกรรม

นำเข้าสู่บทเรียน



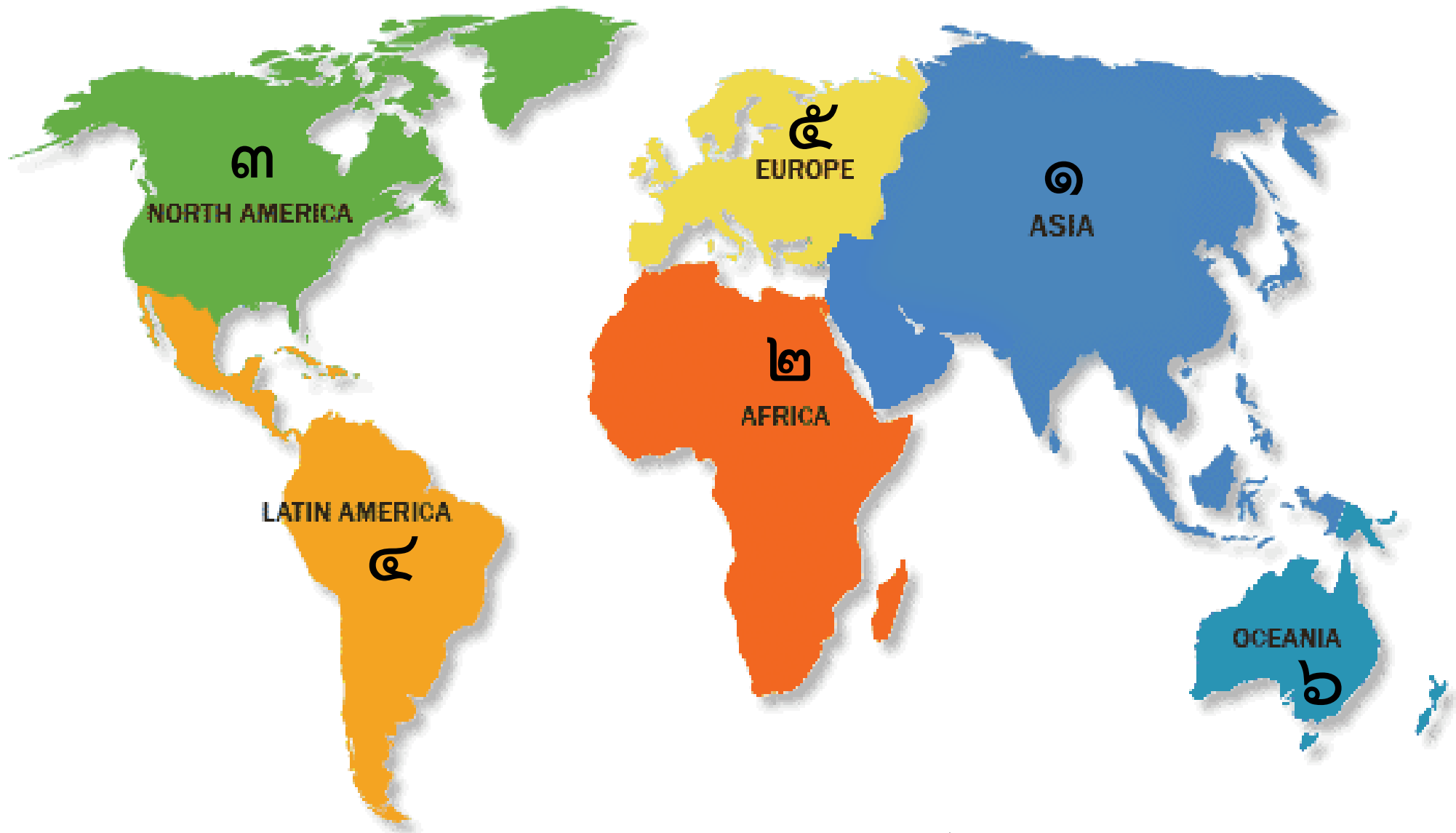
ครูเปิดภาพแผนที่โลกให้นักเรียนดู และชี้ไปที่ทวีปในแผนที่โลก แล้วถามนักเรียนว่า “ทวีปที่ครูชี้คือทวีปอะไร และทวีปดังกล่าวมีลักษณะรูปร่างคล้ายสิ่งใด”



กิจกรรม
นำเข้าสู่บทเรียน



“จากแผนที่ประเทศที่นักเรียนเห็นในทวีปยุโรป”
คือประเทศอะไร และมีลักษณะคล้ายสิ่งใด



ที่มาภาพ : <https://sites.google.com/site/aummarhi/thwip-thang7kxng-lok>



กิจกรรม
นำเข้าสู่บทเรียน

ทวีปยุโรป : Europe ใหญ่อันดับที่ **๕** ของโลก

ทวีปยุโรป : Europe

เป็นทวีปที่ตั้งอยู่ในซีกโลกเหนือ

และส่วนมากอยู่ในซีกโลกตะวันออก

ทางทิศเหนือติดกับมหาสมุทรอาร์กติก

ทางทิศใต้ติดกับทะเลเมดิเตอร์เรเนียน

ทางทิศตะวันออกติดกับทวีปเอเชีย

ทางทิศตะวันตกติดกับมหาสมุทรแอตแลนติก



ที่มาภาพ : <https://pixabay.com/th/illustrations/แผนที่-ยุโรป-ทวีป-ประเทศ-5624038/>



กิจกรรม นำเข้าสู่บทเรียน

นักเรียนจะเห็นอาณาเขตของแต่ละประเทศตามการปักปันเขตแดน แล้วนำมาสร้างเป็น “แผนที่” ซึ่งแผนที่เป็นเครื่องมือภูมิศาสตร์ที่ใช้ในการศึกษาภูมิศาสตร์ ซึ่งในชั้นเรียนนี้นักเรียนจะได้ศึกษาทวีปยุโรป และทวีปแอฟริกา



ถ้าพูดถึง “ทวีปยุโรป” นักเรียนจะคิดถึงสิ่งใด
หรือสถานที่สำคัญอะไร



ชั้นสอน

ครูใช้ “คำถาม” เพื่อให้นักเรียนร่วมกันอภิปรายและแสดงความคิดเห็นเกี่ยวกับทวีปยุโรป



สถานการณ์จำลองที่ ๑

หากนักเรียนต้องการ “หาที่ตั้งของสถานที่” สำคัญ
ในทวีปยุโรปที่นักเรียนกล่าวมา นักเรียนจะใช้
“เครื่องมือภูมิศาสตร์ชนิดใด”

ภาพถ่ายทางอากาศ ภาพถ่ายดาวเทียม
ระบบนำทางด้วยดาวเทียม(Google Map) หรือ (GPS)



กิจกรรมชั้นสอน

ครูกำหนด “สถานการณ์จำลอง” แล้วถามนักเรียนเกี่ยวกับการเลือกใช้เครื่องมือ
ทางภูมิศาสตร์ในการศึกษาทวีปยุโรปให้เหมาะสม



สถานการณ์จำลองที่ ๒

หากนักเรียนต้องการเปรียบเทียบข้อมูลแหล่ง
“อุตสาหกรรม และพืชพรรณ” ในทวีปยุโรป
นักเรียนจะใช้ “เครื่องมือภูมิศาสตร์ชนิดใด”

ภาพถ่ายทางอากาศ ภาพถ่ายดาวเทียม
ระบบสารสนเทศทางภูมิศาสตร์ (GIS)



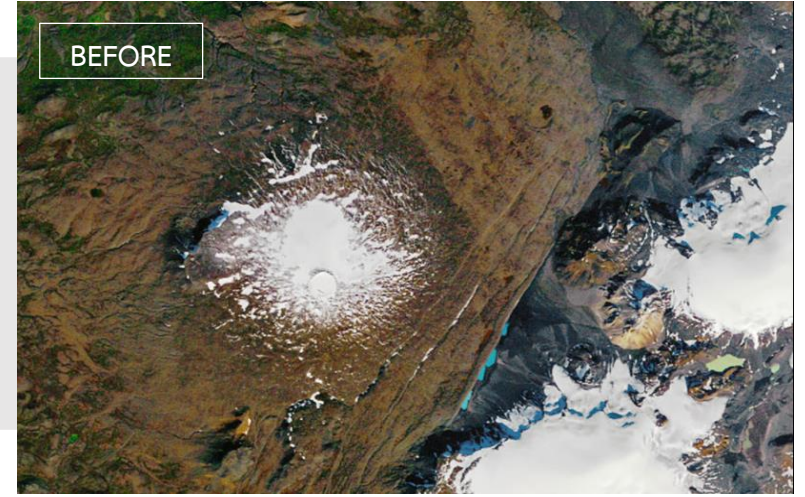
กิจกรรมชั้นสอน

ครูกำหนด “สถานการณ์จำลอง” แล้วถามนักเรียนเกี่ยวกับการเลือกใช้เครื่องมือ
ทางภูมิศาสตร์ในการศึกษาทวีปยุโรปให้เหมาะสม





ภาพถ่ายจากดาวเทียม
เปรียบเทียบการละลายของ
ธารน้ำแข็ง Ok Glacier
“ประเทศไอซ์แลนด์”



ภาพถ่ายเฉียง
เมืองปารีส “ประเทศฝรั่งเศส”
เมืองโคเปนเฮเกน “ประเทศเดนมาร์ก”



ที่มาภาพ : user32212 จาก Pixabay <https://pixabay.com/images/id-3142651/>

ที่มาภาพ : Jonny_Joka จาก Pixabay <https://pixabay.com/images/id-3966078/>

ที่มาภาพ : <https://climate.nasa.gov/images-of-change?id=699#699-icelands-ok-glacier-melts-away>



กิจกรรมชั้นสอน

ภาพที่แสดงถึงการวางแผนเมือง และได้รับการเสนอชื่อให้เป็น "เมืองหลวงแห่งสถาปัตยกรรมโลก" ในปี ๒๐๒๓ โดยองค์การยูเนสโก



ที่มาภาพ : user32212 จาก Pixabay <https://pixabay.com/images/id-3142651/>

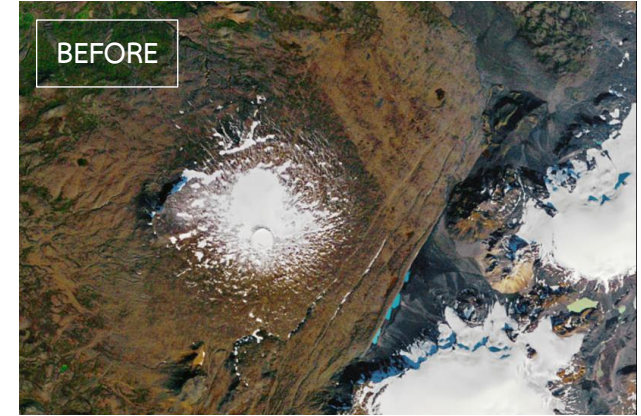
ที่มาภาพ : Jonny_Joka จาก Pixabay <https://pixabay.com/images/id-3966078/>

“จากภาพที่นักเรียนเห็น ถือเป็นการใช้ เครื่องมือทางภูมิศาสตร์ชนิดใด”



ภาพถ่ายทางอากาศและภาพถ่ายจากดาวเทียม
ใช้ในการสำรวจข้อมูลจากระยะไกล

Remote Sensing



ที่มาภาพ : <https://climate.nasa.gov/images-of-change?id=699#699-icelands-ok-glacier-melts-away>



กิจกรรมชั้นสอน

จะเห็นว่ามนุษย์ใช้เครื่องมือภูมิศาสตร์ในชีวิตประจำวัน เพื่อการศึกษา ค้นคว้า สำรวจ เก็บรวบรวม บันทึก วิเคราะห์ข้อมูล และใช้เป็นสื่อเผยแพร่ข้อมูลทางภูมิศาสตร์



ทวีปยุโรปมีที่ตั้งอยู่ระหว่าง

ละติจูด ๓๖ องศา ๑ ลิปดาเหนือ ถึง ๗๑ องศา ๑๐ ลิปดาเหนือ

ลองจิจูด ๖๖ องศาตะวันออก ถึง ลองจิจูด ๙ องศา ๓๐ ลิปดาตะวันตก



กิจกรรมชั้นสอน

ครูเปิดแผนที่ทวีปยุโรป แล้วให้นักเรียนร่วมกันอภิปรายที่ตั้ง และขนาดของทวีปยุโรป โดยใช้ความรู้เรื่องพิกัดทางภูมิศาสตร์



พบว่าทวีปยุโรป อยู่ในเขตภูมิอากาศ
อบอุ่นและอากาศหนาวเนื่องจากอยู่
ระหว่างเส้นทรอปิกออฟแคนเซอร์
หรือเส้นละติจูดที่ ๒๓.๕ องศาเหนือ
และ “เส้นอาร์กติกเซอร์เคิล” หรือ
เส้นละติจูดที่ ๖๖.๕ องศาเหนือ



กิจกรรมชั้นสอน

จากพิกัดภูมิศาสตร์ของเส้นละติจูด





พบว่าทวีปยุโรป มีเส้นเมริเดียน
 เริ่มแรก คือเส้นลองจิจูดที่ ๐ องศา
 หรือเส้นเวลาสากล “ลากผ่านที่
 ตำบลกรีนิช ประเทศอังกฤษ”
 ทำให้เวลาของประเทศไทยห่าง
 จากประเทศอังกฤษอยู่ ๗ ชั่วโมง
 เนื่องจากประเทศไทยยึดเส้นที่
 ลองจิจูดที่ ๑๐๕ องศาตะวันออก
 เป็นเส้นเวลา



กิจกรรมชั้นสอน

จากพิกัดภูมิศาสตร์ของลองจิจูด





แหลมนอร์ทเคป ประเทศนอร์เวย์

เทือกเขาอูรัล ประเทศรัสเซีย

แม่น้ำอูรัล ประเทศรัสเซีย

ทะเลแคสเปียน ประเทศตุรกี



กิจกรรมขั้นปฏิบัติ

ครูแสดงแผนที่ทวีปยุโรป แล้วชี้บริเวณต่าง ๆ พร้อมบอกชื่อสถานที่ และประเทศของบริเวณนั้น ๆ แล้วให้นักเรียนหาที่ตั้ง และอภิปรายความสำคัญของสถานที่ดังกล่าว



- ทะเลดำ ประเทศตุรกี
- เทือกเขาคอเคซัส ตุรกี
- แหลมตารีฟา ประเทศสเปน
- ช่องแคบยิบรอลตาร์ ประเทศสเปน
- แหลมโรกา ประเทศโปรตุเกส
(ดินแดนตะวันตกสุดของทวีปยุโรป)



กิจกรรมขั้นปฏิบัติ

ครูแสดงแผนที่ทวีปยุโรป แล้วชี้บริเวณต่าง ๆ พร้อมบอกชื่อสถานที่ และประเทศของบริเวณนั้น ๆ แล้วให้นักเรียนหาที่ตั้ง และอภิปรายความสำคัญของสถานที่ดังกล่าว



ครูแสดงรูปภาพสถานที่สำคัญในทวีปยุโรป
“จากนั้นนักเรียนร่วมกันอภิปรายเพิ่มเติม” เกี่ยวกับ
ข้อมูลความสำคัญของสถานที่ทั้งทางประวัติศาสตร์
ภูมิศาสตร์ และเศรษฐกิจของประเทศต่าง ๆ *จากภาพ*



กิจกรรมขั้นปฏิบัติ

ให้เวลานักเรียนแต่ละกลุ่มหาข้อมูลกันอภิปรายกลุ่มละ ๓ นาที

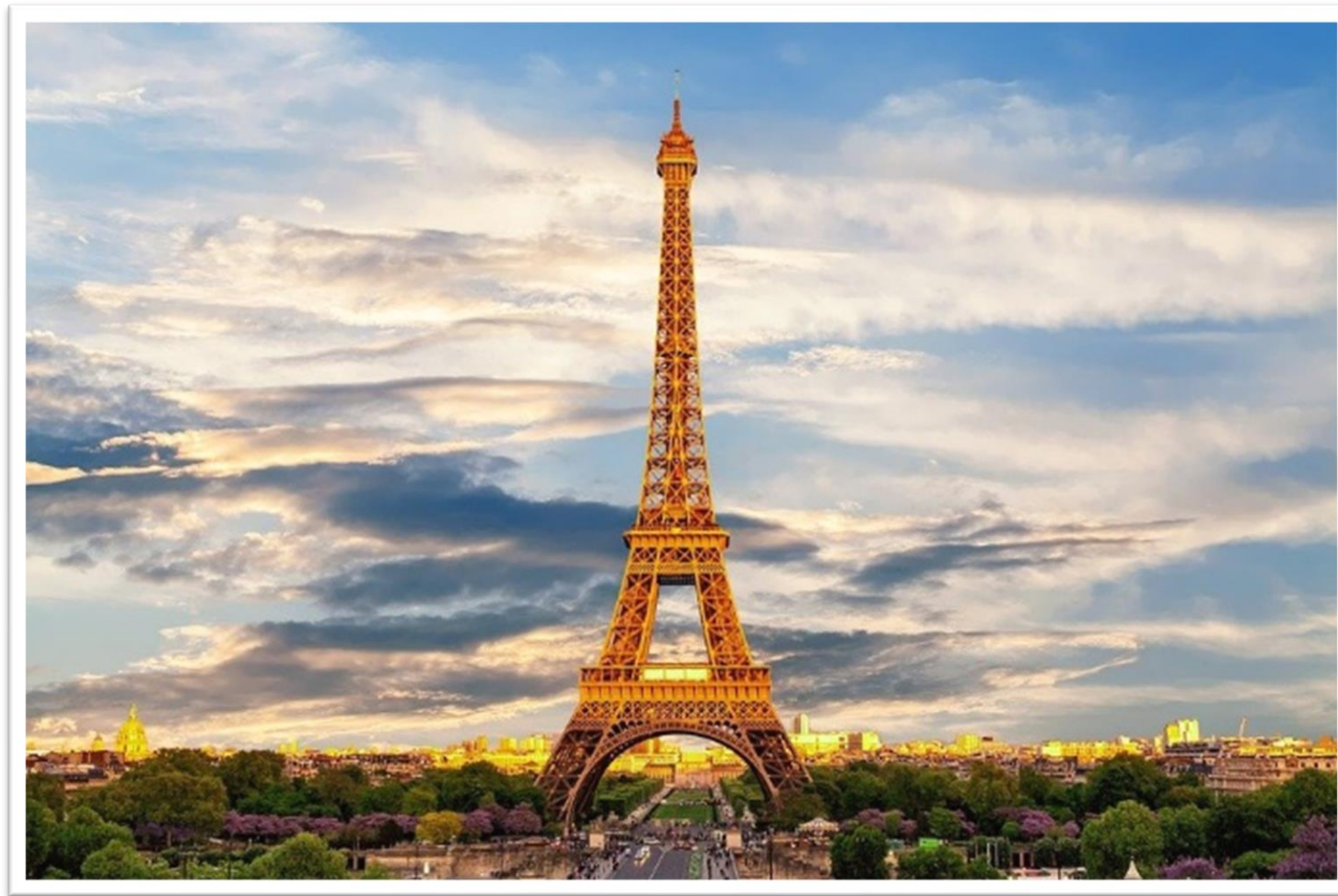




กิจกรรมขั้นปฏิบัติ

หอนาฬิกาบิ๊กเบน ประเทศอังกฤษ

ที่มาภาพ : Pexels จาก Pixabay



กิจกรรมชั้นปฏิบัติ

หอไอเฟล ประเทศฝรั่งเศส

ที่มาภาพ : TheDigitalArtist จาก Pixabay



กิจกรรมชั้นปฏิบัติ

ภาพเมืองเวนิส ประเทศอิตาลี

ที่มาภาพ : blende12 จาก Pixabay



กิจกรรมชั้นปฏิบัติ

วิหารพาร์เธนอน ประเทศกรีซ

ที่มาภาพ : Graham-H จาก Pixabay



กิจกรรมชั้นปฏิบัติ

เกร็งเกอร์ฟยอร์ด ประเทศนอร์เวย์

ที่มาภาพ : haysmits จาก Pixabay



กิจกรรมชั้นปฏิบัติ

แสงเหนือ หรือแสงออโรรา

ที่มาภาพ : Sturrax จาก Pixabay



ลักษณะทางกายภาพของอาณาเขตทวีปยุโรป
ที่มีลักษณะเป็นคาบสมุทร ภูเขา แม่น้ำ ทะเล

“ส่งผลต่อการดำเนินชีวิตของประชากรในทวีปยุโรปอย่างไร”



ส่งผลให้ประชากรส่วนใหญ่จะตั้งถิ่นฐานบริเวณที่ราบตอนกลาง
และบริเวณชายฝั่งที่มีภูมิอากาศอบอุ่นไม่หนาวเย็นจนเกินไป
มีแม่น้ำไหลผ่านเหมาะสมในการอุปโภค บริโภคและการคมนาคม



กิจกรรมขั้นสรุป

ครูชวนนักเรียนร่วมกันสรุปโดยตอบคำถาม

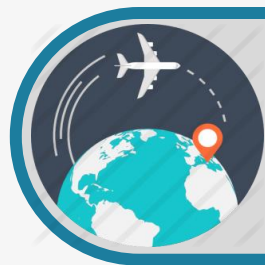




บทเรียนครั้งต่อไป

เรื่อง เปิดโลกกว้างเรียนรู้สู่ยุโรป (๒)





สิ่งที่ต้องเตรียม

ฉลากเลือกชุดบัตรคำสำหรับเกม “ภูมิประเทศของทวีปยุโรป”

คาบสมุทร สแกนดิเนเวีย	เกาะเกรตบริเตน	เทือกเขาเซอเลน	เทือกเขาแกรม เปียน
บอลติกซิลด์	อ่าวบิสเคย์	ทะเลบอลติก	แม่น้ำไรน์
คาบสมุทรจัต แลนด์	ที่ราบสูงโบฮีเมีย	คาบสมุทรไอบีเรีย	ที่ราบสูงโบฮีเมีย
ที่ราบสูงเมเซตา	ที่ราบสูง มาซีฟของตราล	ที่ราบแบล็กฟอ เรสต์	คาบสมุทรอิตาลี
เทือกเขาพิเรนีส	เทือกเขาแอลป์	ยอดเขามงบล็อง	เทือกเขาแอฟเพน ไนน์
เทือกเขาไดนาริก แอลป์	เทือกเขาคาร์เพ เทียน	เทือกเขาคอเคซัส	ทะเลดำ
ทะเลแคสเปียน	คาบสมุทรบอล ข่าน	ยอดเขาเมานต์เอ ลบูรส์	



สามารถดาวน์โหลดได้ที่

www.dltv.ac.th