

รายวิชา ภาษาไทย

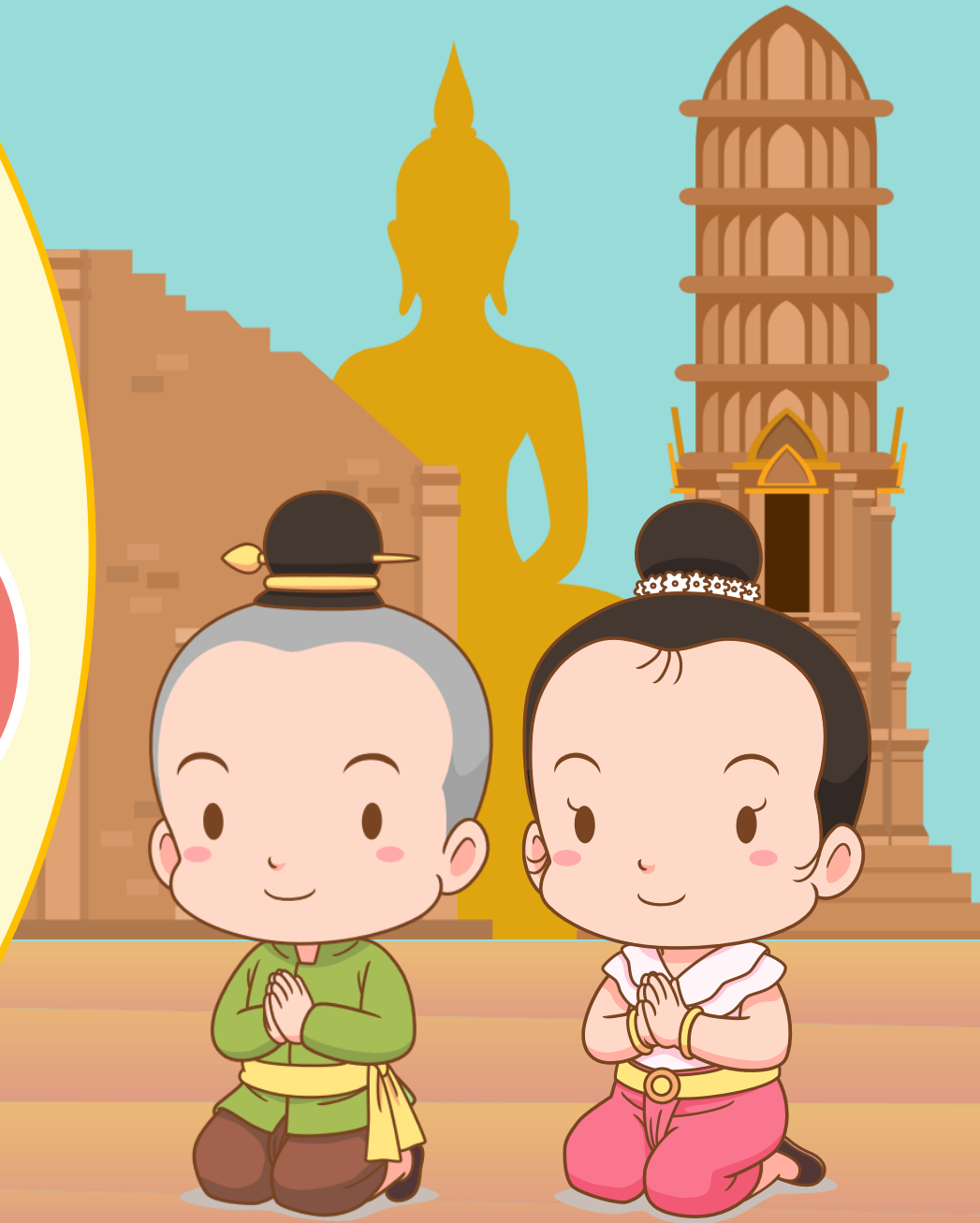
รหัสวิชา ท๒๒๑๐๒

ชั้นมัธยมศึกษาปีที่ ๒

เรื่อง บทเสภาสามัคคีเสวก
บทวิศวกรรมา (๒)

ครูผู้สอน ครูฟาริเตอร์ เบญญากาจ

ครูรุ่งพิรุณ เชื้อนรอบ



เรื่อง บทเสภาสามัคคีเสวก
บทวิศวกรรมา (๒)

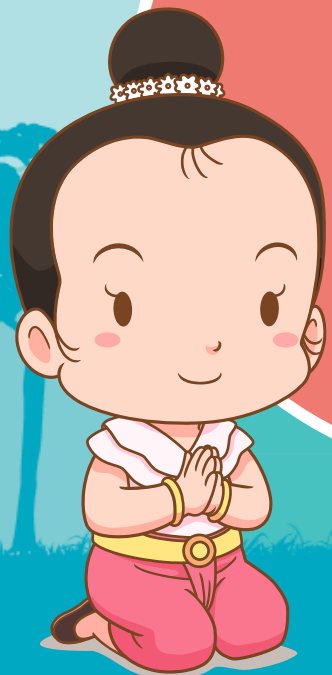




คำถามชวนคิด

นักเรียนรู้จักหรือเคยได้ยิน

“ช่างสิบหมู่” หรือไม่





เกร็ดความรู้

แท้จริงช่างไทยมีอยู่มากกว่า ๑๐ หมู่ แต่ที่เรียกว่า “ช่างสิบหมู่” ก็เพื่อต้องการจะรวบรวมช่างที่เป็นส่วนสำคัญไว้ก่อนเพียง ๑๐ หมู่ ต่อมาภายหลังจึงได้เพิ่มเติม หรือแยกแขนงออกไปอีกตามลักษณะของงานนั่นเอง

ช่างสิบหมู่หรือช่างไทยสิบหมู่ เป็นวัฒนธรรมทางด้านศิลปะแขนงหนึ่งในกระบวนช่างไทย ซึ่งได้จำแนกออกเป็นหมวดหมู่ได้ ๑๐ ช่าง



เกร็ดความรู้

ช่างเขียน

ช่างกลึง

ช่างปั้น

ช่างหุ่น

ช่างแกะ

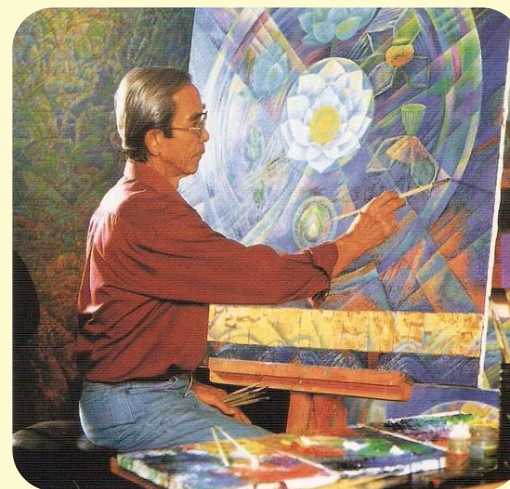
ช่างรัก

ช่างสลัก

ช่างบุ

ช่างหล่อ

ช่างปูน



ภาพ ช่างหุ่น จาก <https://saranukromthai.or.th/sub/book/book.php?book=32&chap=2&page=t32-2-infodetail11.html> สืบค้นเมื่อวันที่ 17/10/65

ภาพ ช่างปั้น จาก https://www.matichon.co.th/education/news_439240 สืบค้นเมื่อวันที่ 17/10/65



กิจกรรม

สานต่อถอดความร้อยเรียง

บทเสภาสามัคคีเสวก ตอน วิศวกรรมมา





รูปแบบกิจกรรม

๑. นักเรียนแบ่งกลุ่ม กลุ่มละ ๔ - ๕ คน ตามความสมัครใจ
๒. ครูแจกบทประพันธ์ให้แต่ละกลุ่ม
๓. นักเรียนแต่ละกลุ่มร่วมกันถอดคำประพันธ์ ใบงานที่ ๓ เรื่อง การถอดคำประพันธ์บทเสภาสามัคคีเสวก (ต่อ)
๔. นักเรียนนำเสนอการถอดคำประพันธ์บทเสภาสามัคคีเสวก





ใบงานที่ ๓ เรื่อง ถอดคำประพันธ์บทเสภาสามัคคีเสวก ตอน วิศวกรรมา (ต่อ)
 หน่วยการเรียนรู้ที่ ๑ เรื่อง ประสิทธิภาพงานสามัคคี
 รายวิชา ภาษาไทย รหัสวิชา ท๒๒๑๐๒ ภาคเรียนที่ ๒ ชั้นมัธยมศึกษาปีที่ ๒



คำชี้แจง ให้นักเรียนถอดคำประพันธ์บทเสภาสามัคคีเสวก ตอน วิศวกรรมาที่กำหนดให้ให้ถูกต้อง

บทเสภาสามัคคีเสวก ตอน วิศวกรรมา

ใครตูดถูกผู้ชำนาญในการช่าง	ความคิดขวางเดโงไม่เข้าเรื่อง
เหมือนคนป่าคนไพรไม่รู้งเรื่อง	จะพูดด้วยนั้นก็เปลืองซึ่งวาจา
แต่กรุงไทยศรีวิไลทันเพื่อนบ้าน	จึงมีช่างชำนาญวิเสชา
ทั้งช่างปั้นช่างเขียนเพียรวิชา	อีกช่างสถาปนาถูกทำนอง

คำศัพท์ยาก

ศรีวิไล หมายถึง..... ช่างปั้น หมายถึง

ช่างเขียน หมายถึง..... ช่างสถาปนา หมายถึง

ถอดคำประพันธ์

.....

สมาชิกกลุ่มที่

- | | | |
|---------|-------|-------------|
| ๑. | | เลขที่..... |
| ๒. | | เลขที่..... |
| ๓. | | เลขที่..... |
| ๔. | | เลขที่..... |
| ๕. | | เลขที่..... |



กิจกรรม

ใบงานที่ ๓

เรื่อง การถอดคำประพันธ์ บทเสภาสามัคคีเสวก ตอน วิศวกรรมา



(สามารถดาวน์โหลดได้ที่ www.dltv.ac.th)





ถอดคำประพันธ์ต้องปฏิบัติ ดังนี้

ค้นหาคำศัพท์ยาก

แปลความหมาย

นำเนื้อเรื่องมาเรียงร้อยให้สมบูรณ์





บทเสภาสามัคคีเสวก ตอน วิศวกรรมมา

ใครดูถูกผู้ชำนาญในการช่าง
เหมือนคนป่าคนไพรไม่รู้งเรื่อง

ความคิดขวางเฉไฉไม่เข้าเรื่อง
จะพูดด้วยนั้นก็เปลืองซึ่งวาจา





บทเสภาสามัคคีเสวก ตอน วิศวกรรมมา

แต่กรุงไทยศรีวิไลทันเพื่อนบ้าน จึงมีช่างชำนาญวิเลขา
ทั้งช่างปั้นช่างเขียนเพียรวิชา อีกช่างสถาปนาถุกทำนอง





บทเสภาสามัคคีเสวก ตอน วิศวกรรมมา

ทั้งช่างรูปพรรณสุวรรณกิจ
อีกช่างถมลายลักษณะจำลอง

ช่างประดิษฐ์รัชดาสง่าผ่อง
อีกช่างของเชิงรัตนประกร





บทเสภาสามัคคีเสวก ตอน วิศวกรรมมา

ควรไทยเราช่วยบำรุงวิชาช่าง
ช่วยบำรุงช่างไทยให้ถาวร

เครื่องสำอางแบบไทยสโมสร
อย่าให้หย่อนกว่าเขาเราจะอาย





บทเสภาสามัคคีเสวก ตอน วิศวกรรมมา

อันของชาติไพรัชช่างจัดสรร

เป็นหลายอย่างต่างพรรณเข้ามาขาย

เราต้องซื้อหลากหลากและมากมาย

ต้องใช้ทรัพย์สุรุ่ยสุร่ายเป็นกำยกอง





บทเสภาสามัคคีเสวก ตอน วิศวกรรมมา

แม่พวกเราชาวไทยตั้งใจช่วย
ช่างคงใฝ่ใจผูกถูกทำนอง

เอออำนาจช่างไทยให้ทำของ
และทำของงามงามขึ้นตามกาล





บทเสภาสามัคคีเสวก ตอน วิศวกรรมมา

เราช่วยช่างเหมือนอย่างช่วยบ้านเมือง ได้ประเทืองเทศไทยอันไพศาล
สมเป็นเมืองใหญ่โตมโหฬาร พอไม่อายเพื่อนบ้านจึงจะดี





กิจกรรมนำเสนอ

สานต่อถอดความร้อยเรียง

บทเสภาสามัคคีเสวก ตอน วิศวกรรมมา





บทเสภาสามัคคีเสวก ตอน วิศวกรรมมา

ใครดูถูกผู้ชำนาญในการช่าง
ความคิดขวางเฉไฉไม่เข้าเรื่อง
เหมือนคนป่าคนไพรไม่รู้เรื่อง
จะพูดด้วยนั้นก็เปลืองซึ่งวาจา





บทเสภาสามัคคีเสวก ตอน วิศวกรรมมา

แต่กรุงไทยศรีวิไลทันเพื่อนบ้าน

จึงมีช่างชำนาญวิเลขา

ทั้งช่างปั้นช่างเขียนเพียรวิชา

อีกช่างสถาปนาถุกทำนอง





บทเสภาสามัคคีเสวก ตอน วิศวกรรมมา

ทั้งช่างรูปพรรณสุวรรณกิจ

ช่างประดิษฐ์รัชดาสง่าผ่อง

อีกช่างถมลายลักษณ์จำลอง

อีกชำซองเชิงรัตนประกร





บทเสภาสามัคคีเสวก ตอน วิศวกรรมมา

ควรไทยเราช่วยบำรุงวิชาช่าง
เครื่องสำอางแบบไทยสโมสร
ช่วยบำรุงช่างไทยให้ถาวร
อย่าให้หย่อนกว่าเขาเราจะอาย





บทเสภาสามัคคีเสวก ตอน วิศวกรรมา

อันของชาติไพรัชช่างจัดสรร

เป็นหลายอย่างต่างพรรณเข้ามาขาย

เราต้องซื้อหลากหลากและมากมาย

ต้องใช้ทรัพย์สุรุ่ยสุร่ายเป็นกำยกอง





บทเสภาสามัคคีเสวก ตอน วิศวกรรมมา

แม่พวกเราชาวไทยตั้งใจช่วย
เอออำนาจช่างไทยให้ทำของ
ช่างคงใฝ่ใจผูกผูกทำนอง
และทำของงามงามขึ้นตามกาล





บทเสภาสามัคคีเสวก ตอน วิศวกรรมมา

เราช่วยช่างเหมือนอย่างช่วยบ้านเมือง
ได้ประเทืองเทศไทยอันไพศาล
สมเป็นเมืองใหญ่โตมโหฬาร
พอไม่อายเพื่อนบ้านจึงจะดี





กิจกรรม

ถาม - ตอบ

บทเสภาสามัคคีเสวก





คำถามชวนคิด

บทเสภาสามัคคีเสวก ตอน วิศวกรรมมา
เนื้อหากล่าวถึงเรื่องใด





คำถามชวนคิด

บทเสภาสามัคคีเสวก ตอน วิศวกรรมมา
นักเรียนพบช่างอะไรบ้าง





คำถามชวนคิด

ชาติใดที่ปราศจากช่างชำนาญศิลป์
เปรียบเสมือนกับสิ่งใด





คำถามชวนคิด

ศิลปกรรมนั้น

ช่วยทำให้คนเราเป็นเช่นไร



สรุปความรู้

บทเสภาสามัคคีเสวก ตอน วิศวกรรมมา
แสดงให้เห็นถึงความสำคัญของศิลปะที่ทำให้เกิด
ความภาคภูมิใจในชาติของตน

การสรุปเนื้อหาจากเรื่องที่อ่าน จำเป็นต้อง
เรียนรู้คำศัพท์ที่ปรากฏอยู่ในเรื่อง เพื่อจะได้เข้าใจ
เนื้อหาของเรื่องได้อย่างถูกต้อง



สรุปความรู้

การถอดคำประพันธ์เป็นการแปลความหมายหรือขยายความให้เข้าใจได้ง่ายขึ้น ซึ่งเป็นเรื่องสำคัญสำหรับการอ่านวรรณคดีประเภทร้อยกรอง ทำให้มีความเข้าใจในเนื้อหาของวรรณคดีประเภทร้อยกรองได้ชัดเจนยิ่งขึ้น





บทเรียนครั้งต่อไป

เรื่อง **บทเสภาสามัคคีเสวก**
บทวิศวกรรมา (๓)





สิ่งที่ต้องเตรียม

๑. หนังสือเรียนวรรณคดีชั้นมัธยมศึกษาปีที่ ๒
๒. ใบงานที่ ๔ วิเคราะห์และวิจารณ์คุณค่า
ร้อยกรองวิศวกรรมมา
๓. กระดาษ ปากกาสี



(สามารถดาวน์โหลดได้ที่ www.dltv.ac.th)

