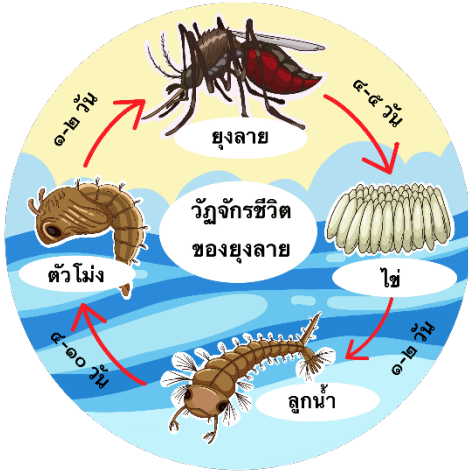


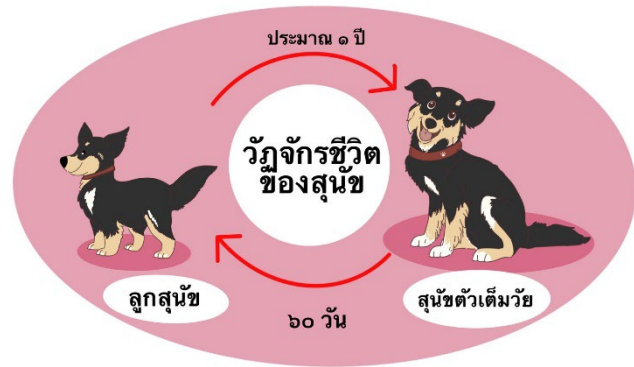
แบบฝึกหัด เรื่องวัฏจักรชีวิตของสัตว์

ตอบคำถามต่อไปนี้ให้ถูกต้อง

๑. จากรูป วัฏจักรชีวิตของยุงลายและสุนัข มีรูปแบบการเปลี่ยนแปลงรูปร่างลักษณะขณะเจริญเติบโตเหมือนหรือแตกต่างกัน อย่างไร



รูปวัฏจักรชีวิตของยุงลาย



รูปวัฏจักรชีวิตของสุนัข

เหมือนกัน คือ

มีการเปลี่ยนแปลงรูปร่างลักษณะขณะเจริญเติบโต

ไม่มีการเปลี่ยนแปลงรูปร่างลักษณะขณะเจริญเติบโต แต่มีการเปลี่ยนแปลงขนาด

ขีด ✓ ใน
ที่เลือก

แตกต่างกัน คือ

ยุง มีการเปลี่ยนแปลงรูปร่างลักษณะขณะเจริญเติบโต

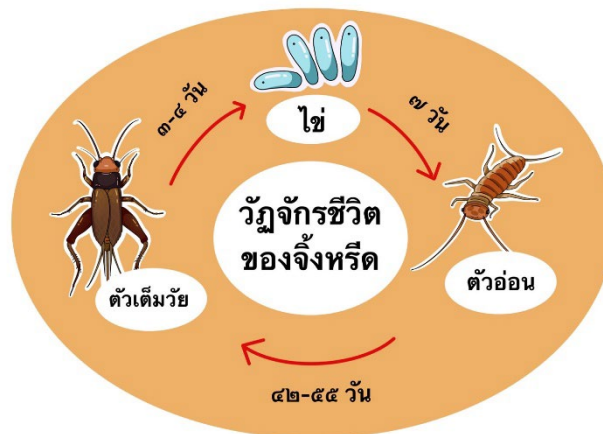
ไม่มีการเปลี่ยนแปลงรูปร่างลักษณะขณะเจริญเติบโต แต่มีการเปลี่ยนแปลงขนาด

แต่

สุนัข มีการเปลี่ยนแปลงรูปร่างลักษณะขณะเจริญเติบโต

ไม่มีการเปลี่ยนแปลงรูปร่างลักษณะขณะเจริญเติบโต แต่มีการเปลี่ยนแปลงขนาด

ใช้ข้อมูลจากรูปวัฏจักรชีวิตของจิ้งหรีด ตอบคำถามข้อ ๒ - ๓



รูปวัฏจักรชีวิตของจิ้งหรีด

๒. ปัจจุบันมนุษย์นิยมนำจิ้งหรีดระยะตัวเต็มวัยมาทำเป็นอาหาร เพราะเชื่อว่ามีประโยชน์ต่อร่างกาย หากมีการจับจิ้งหรีดระยะตัวเต็มวัยในธรรมชาติมาทำอาหารเรื่อย ๆ จะเกิดอะไรขึ้นกับวัฏจักรชีวิตของจิ้งหรีด

.....

.....

.....

.....

.....

๓. ถ้าไม่ต้องการให้วัฏจักรชีวิตของจิ้งหรีดเกิดการเปลี่ยนแปลง จะทำอย่างไร

๑)

.....

.....

.....

๒)

.....

.....

.....