

รายวิชาวิทยาศาสตร์และเทคโนโลยี

รหัสวิชา ว13101

ชั้นประถมศึกษาปีที่ 3

เรื่อง วัฏจักรชีวิตของสัตว์เป็นอย่างไร (4)

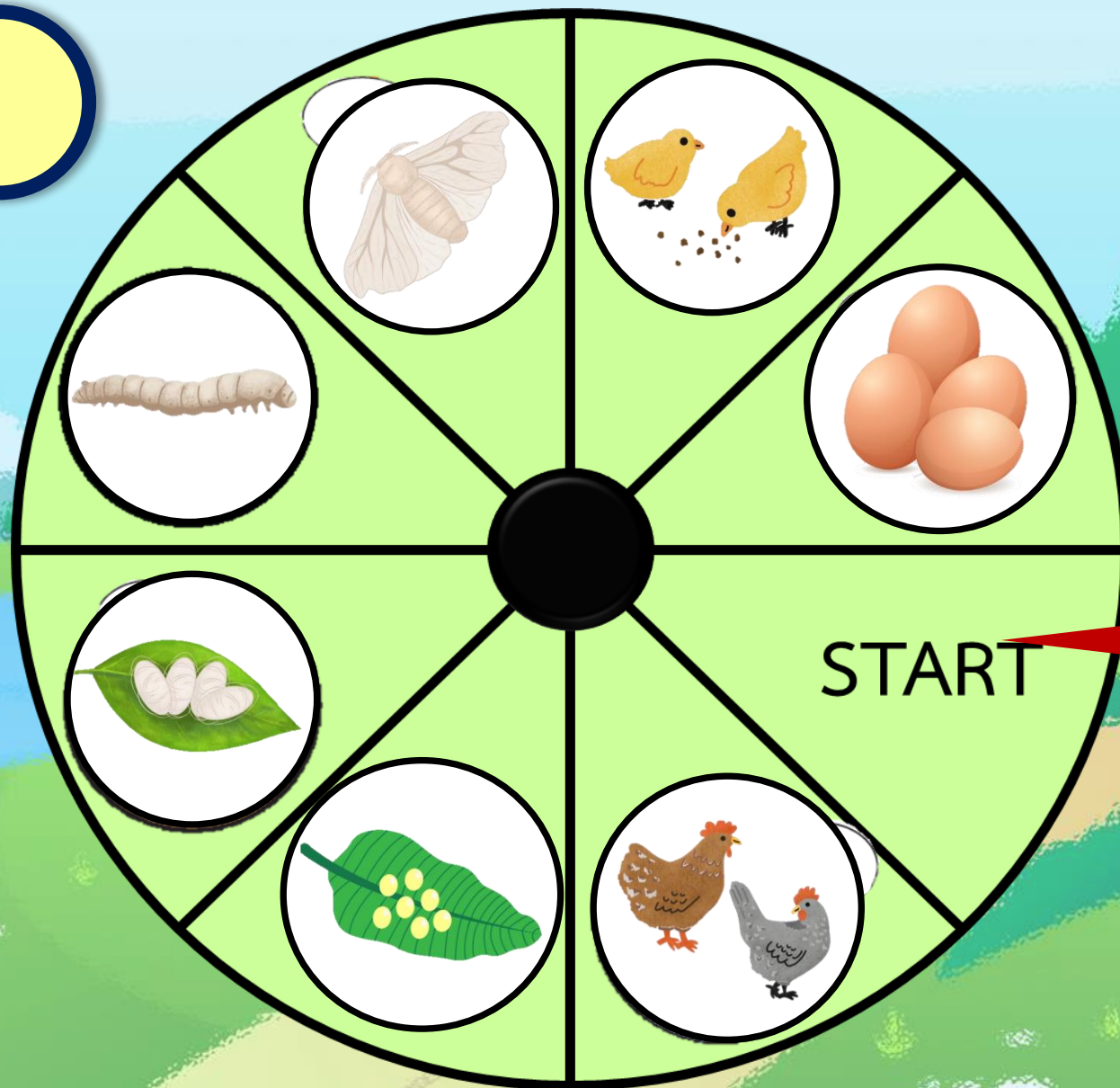
ครูผู้สอน ครูชนาธิป แดงฉำ



เรื่อง วัฏจักรชีวิตของสัตว์ เป็นอย่างไร (4)



ฉันคืออะไร ?



ถ้าเรานำสัตว์ในระยะหนึ่งมาใช้ประโยชน์เรื่อย ๆ
โดยไม่มีการเลี้ยงขึ้นมาทดแทน
จะส่งผลต่อวัฏจักรชีวิตของสัตว์นั้นอย่างไร

ส่งผลให้ระยะนั้นมีจำนวนน้อยลงเรื่อย ๆ
จนอาจทำให้สัตว์ชนิดนั้นสูญพันธุ์ได้





กิจกรรมที่ 1 วัฏจักรชีวิตของสัตว์เป็นอย่างไร

จุดประสงค์ของกิจกรรม

เปรียบเทียบวัฏจักรชีวิตของสัตว์บางชนิด
และบอกแนวทางการไม่ทำให้วัฏจักรชีวิต
ของสัตว์เปลี่ยนแปลง





กิจกรรมที่ 1 วัฏจักรชีวิตของสัตว์เป็นอย่างไร

วิธีทำ

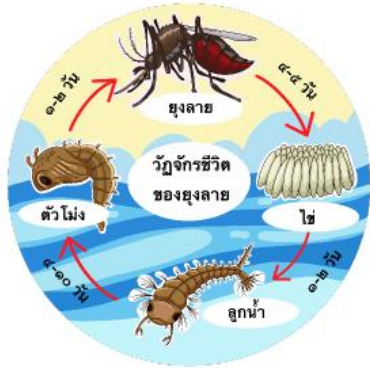
ให้นักเรียนตอบคำถามแบบฝึกหัด
เรื่อง วัฏจักรชีวิตของสัตว์
แล้วร่วมกันเฉลยคำตอบ



แบบฝึกหัด เรื่องวัฏจักรชีวิตของสัตว์

ตอบคำถามต่อไปนี้ให้ถูกต้อง

๑. จากรูป วัฏจักรชีวิตของยุงลายและสุนัข มีรูปแบบการเปลี่ยนแปลงรูปร่างลักษณะขณะเจริญเติบโตเหมือนหรือแตกต่างกัน อย่างไร



รูปวัฏจักรชีวิตของยุงลาย



รูปวัฏจักรชีวิตของสุนัข

- เหมือนกัน คือ
- มีการเปลี่ยนแปลงรูปร่างลักษณะขณะเจริญเติบโต
- ไม่มีการเปลี่ยนแปลงรูปร่างลักษณะขณะเจริญเติบโต แต่มีการเปลี่ยนแปลงขนาด

ขีด ✓ ใน
ที่เลือก

ใบงาน



หน้าที่ 109-111



บทบาทครู

1. แจกแบบฝึกหัดเรื่อง วัฏจักรชีวิตของสัตว์ให้กับนักเรียน
2. คอยดูแล ช่วยเหลือ และให้คำแนะนำนักเรียนเกี่ยวกับการใช้ความรู้เรื่องวัฏจักรชีวิตของสัตว์ในการตอบคำถาม

บทบาทนักเรียน

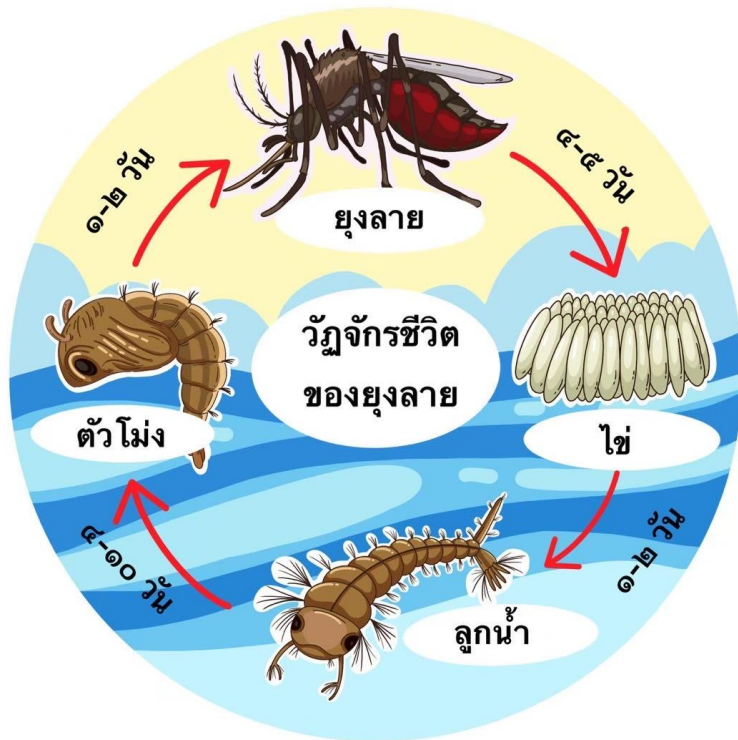
นักเรียนตอบคำถามแบบฝึกหัดเรื่องวัฏจักรชีวิตของสัตว์แล้ว
ร่วมกันเฉลยคำตอบ

แบบฝึกหัด

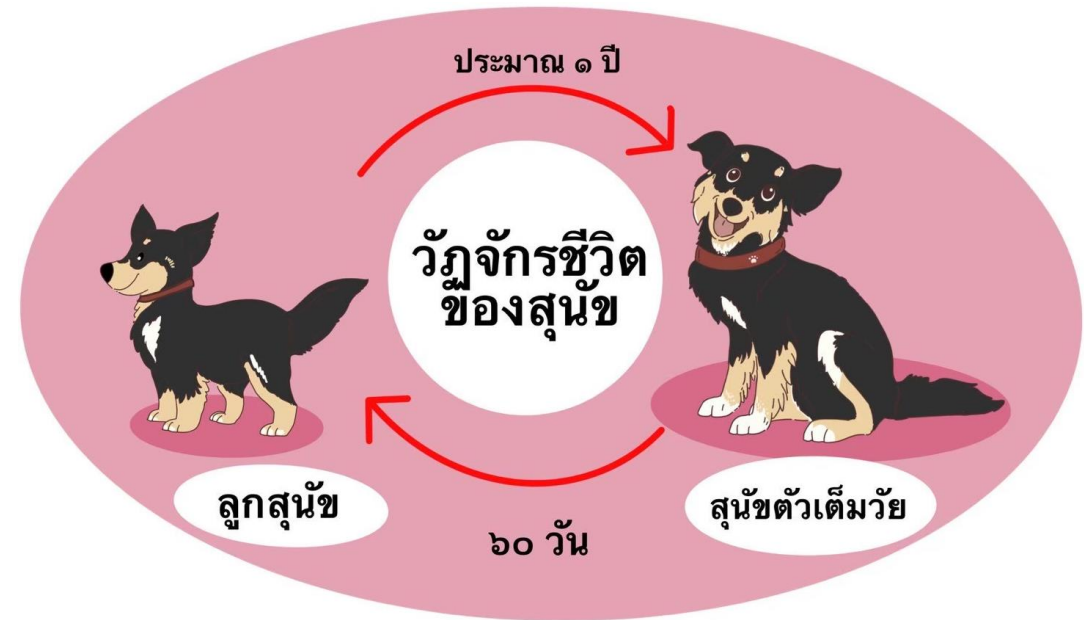
เรื่อง วัฏจักรชีวิตของสัตว์



1. จากรูป วัฏจักรชีวิตของยุงลายและสุนัข มีรูปแบบ
การเปลี่ยนแปลงรูปร่างลักษณะขณะเจริญเติบโต
เหมือนหรือแตกต่างกัน อย่างไร



วัฏจักรชีวิตของยุงลาย



วัฏจักรชีวิตของสุนัข

เหมือนกัน คือ

มีการเปลี่ยนแปลงรูปร่างลักษณะขณะเจริญเติบโต

ไม่มีการเปลี่ยนแปลงรูปร่างลักษณะขณะเจริญเติบโต
แต่มีการเปลี่ยนแปลงขนาด

ขีด ✓ ใน
ที่เลือก



แตกต่างกัน คือ

ยุ่ง มีการเปลี่ยนแปลงรูปร่างลักษณะขณะเจริญเติบโต

ไม่มีการเปลี่ยนแปลงรูปร่างลักษณะขณะเจริญเติบโต
แต่มีการเปลี่ยนแปลงขนาด

แต่

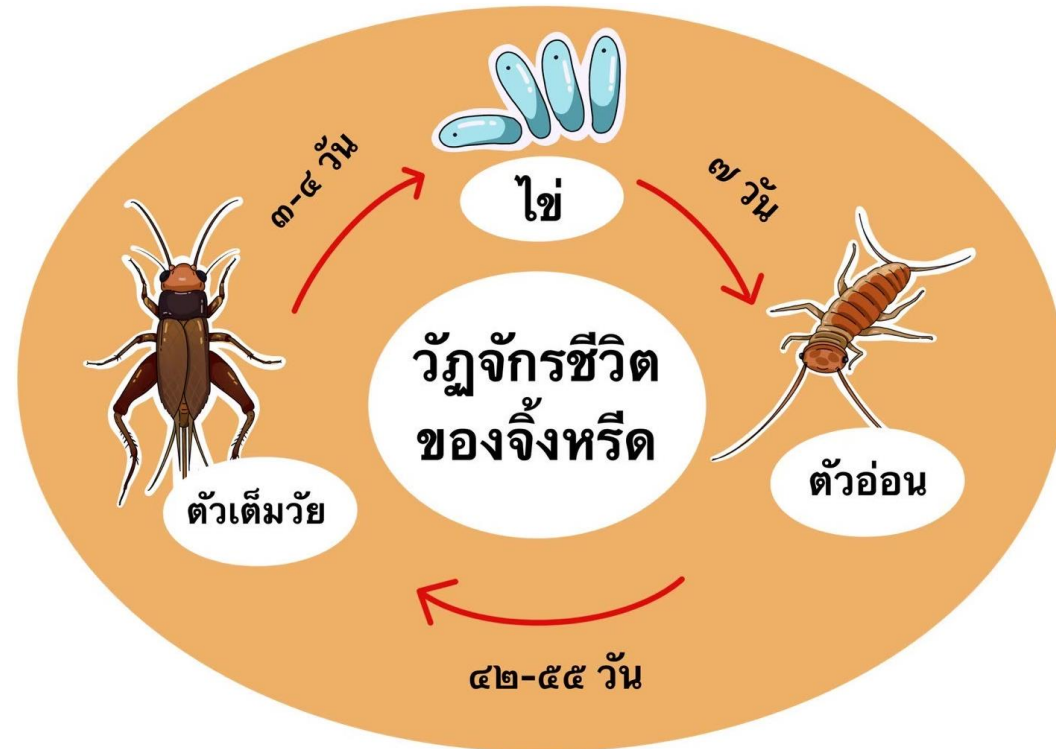
สุนัข มีการเปลี่ยนแปลงรูปร่างลักษณะขณะเจริญเติบโต

ไม่มีการเปลี่ยนแปลงรูปร่างลักษณะขณะเจริญเติบโต
แต่มีการเปลี่ยนแปลงขนาด



ใช้ข้อมูลจากรูปวัฏจักรชีวิตของจิ้งหรีด

ตอบคำถามข้อ 2 - 3



วัฏจักรชีวิตของจิ้งหรีด

2. ปัจจุบันมนุษยนิยมนำจิตใจหรือระยะตัวเต็มวัยมาทำเป็นอาหาร เพราะเชื่อว่ามีประโยชน์ต่อร่างกาย หากมีการจับจิตใจ ระยะตัวเต็มวัยในธรรมชาติมาทำอาหารเรื่อย ๆ จะเกิดอะไรขึ้นกับวัฏจักรชีวิตของจิตใจ

.....

.....

.....

.....

.....



3. ถ้าไม่ต้องการให้วัฏจักรชีวิตของจังหวัด เกิดการเปลี่ยนแปลง จะทำอย่างไร

1).....

.....

.....

2).....

.....

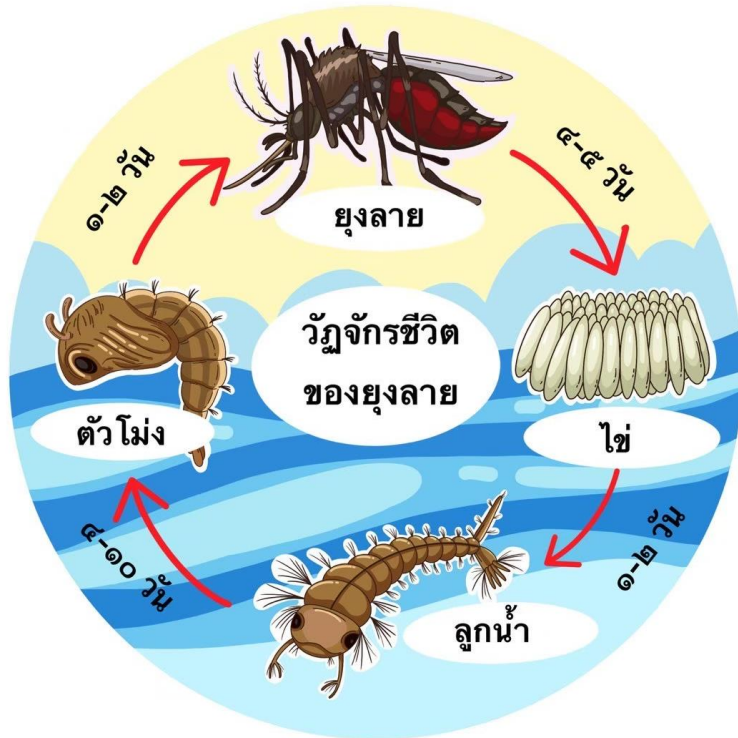
.....



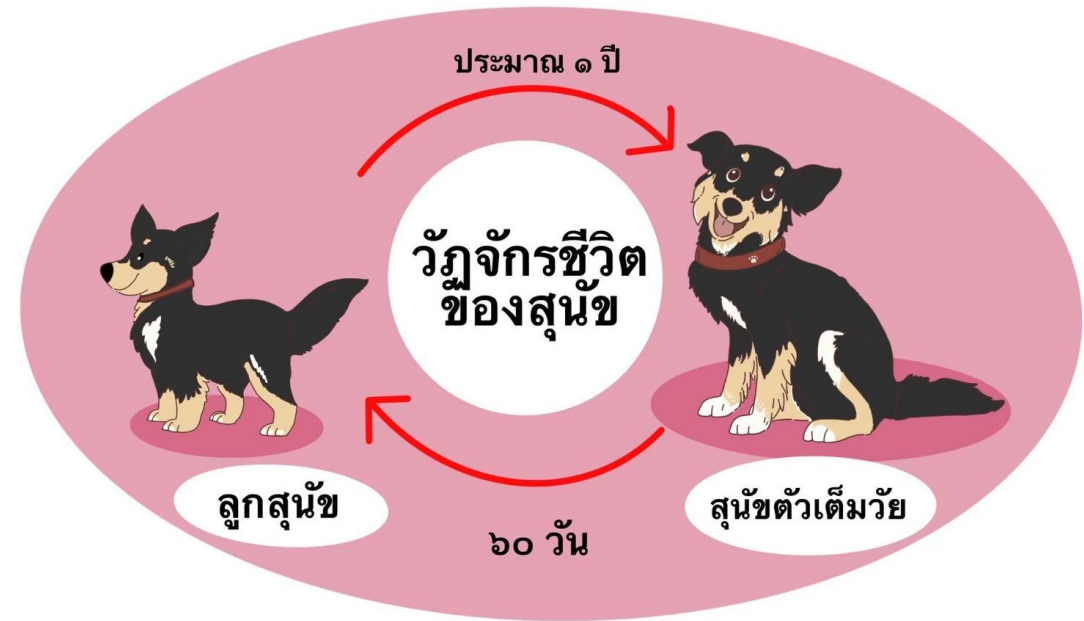
เฉลยแบบฝึกหัด



1. จากรูป วัฏจักรชีวิตของยุงลายและสุนัข มีรูปแบบการเปลี่ยนแปลงรูปร่างลักษณะขณะเจริญเติบโตเหมือนหรือแตกต่างกัน อย่างไร



วัฏจักรชีวิตของยุงลาย



วัฏจักรชีวิตของสุนัข

เหมือนกัน คือ

มีการเปลี่ยนแปลงรูปร่างลักษณะขณะเจริญเติบโต

ไม่มีการเปลี่ยนแปลงรูปร่างลักษณะขณะเจริญเติบโต
แต่มีการเปลี่ยนแปลงขนาด

ขีด ✓ ใน
ที่เลือก



แตกต่างกัน คือ

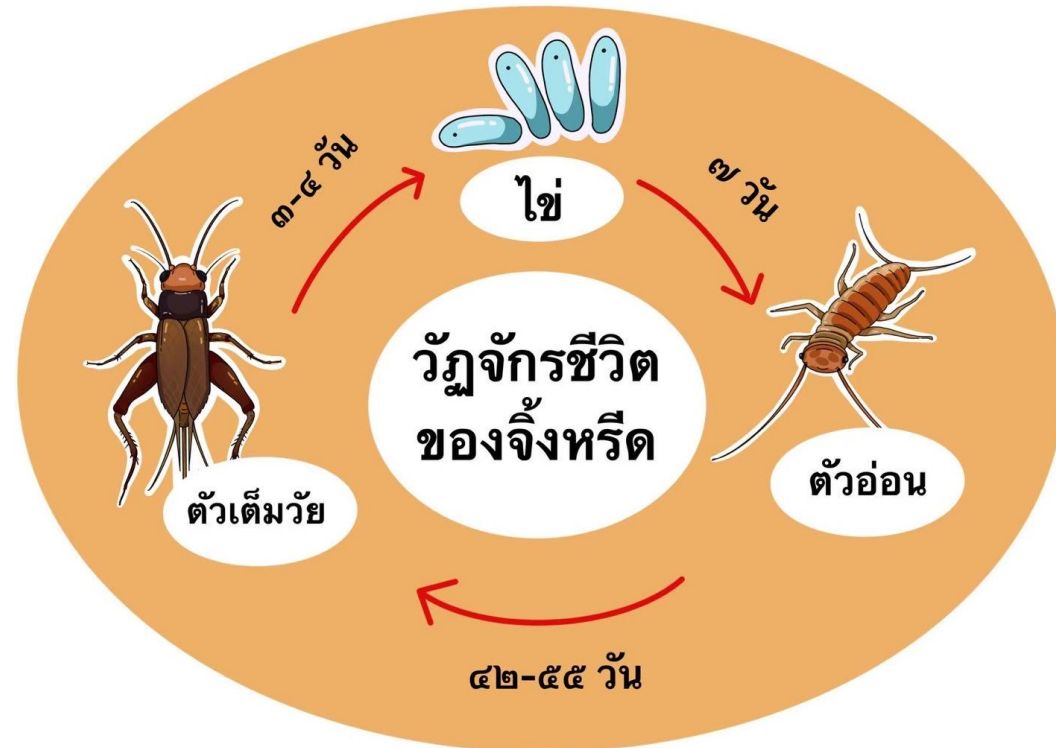
ยุ่ง มีการเปลี่ยนแปลงรูปร่างลักษณะขณะเจริญเติบโต
 ไม่มีการเปลี่ยนแปลงรูปร่างลักษณะขณะเจริญเติบโต
แต่มีการเปลี่ยนแปลงขนาด

แต่
สุนัข มีการเปลี่ยนแปลงรูปร่างลักษณะขณะเจริญเติบโต
 ไม่มีการเปลี่ยนแปลงรูปร่างลักษณะขณะเจริญเติบโต
แต่มีการเปลี่ยนแปลงขนาด



ใช้ข้อมูลจากรูปวัฏจักรชีวิตของจิ้งหรีด

ตอบคำถามข้อ 2 - 3



วัฏจักรชีวิตของจิ้งหรีด

2. ปัจจุบันมนุษย์นิยมนำจิ้งหรีดระยะตัวเต็มวัยมาทำเป็นอาหาร เพราะเชื่อว่ามีประโยชน์ต่อร่างกาย หากมีการจับจิ้งหรีดระยะตัวเต็มวัยในธรรมชาติมาทำอาหารเรื่อย ๆ จะเกิดอะไรขึ้นกับวัฏจักรชีวิตของจิ้งหรีด

จิ้งหรีดตัวเต็มวัยที่สามารถวางไข่ได้จะลดลง ทำให้ไข่จิ้งหรีดลดลง

ส่งผลให้ตัวอ่อนลดลงตามไปด้วย จนในที่สุดจิ้งหรีดอาจเกิดการสูญพันธุ์



3. ถ้าไม่ต้องการให้วัฏจักรชีวิตของจังหวัด เกิดการเปลี่ยนแปลง จะทำอย่างไร

1).....ไม่จับจังหวัดมากเกินไปหรือทำลายจังหวัดไม่ว่าระยะใดก็ตาม.....

.....

.....

2).....เพาะพันธุ์จังหวัดให้มีจำนวนมากขึ้น.....

.....

.....



สรุปกิจกรรม





จากกิจกรรมนี้ สรุปได้ว่า....

สัตว์แต่ละชนิดจะมีวัฏจักรชีวิตที่เฉพาะ
แตกต่างกัน สัตว์มีประโยชน์ต่อมนุษย์หลายด้าน
ดังนั้นเราไม่ควรทำให้วัฏจักรชีวิตของสัตว์
เปลี่ยนแปลงไป



บทเรียนครั้งต่อไป



เรื่อง ลัทธิเลี้ยงของฉันทน์ (1)

สิ่งที่ต้องเตรียมในชั่วโมงต่อไป



1. ใบงานเรื่อง ลัทธิเลี้ยงของฉันทน์ หน้า 115
2. เอกสารที่เกี่ยวข้องกับการเลี้ยงปลาสวยงาม

ดาวน์โหลดได้ที่ www.dltv.ac.th

