

# รายวิชา คณิตศาสตร์

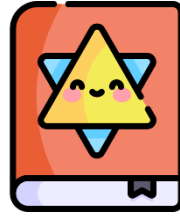
รหัสวิชา ค11101

ชั้นประถมศึกษาปีที่ 1

เรื่อง ทรงสี่เหลี่ยมมุมฉาก ทรงกลม  
ทรงกระบอก และกรวย (2)

ครูผู้สอน ครูจิรวุฒิ ภัคดี





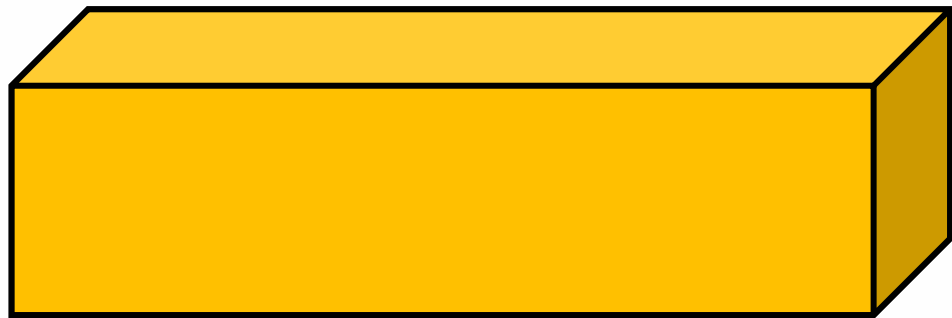
ทรงสี่เหลี่ยมมุมฉาก  
ทรงกลม ทรงกระบอก  
และกรวย (2)





ในชีวิตประจำวัน เราพบรูปเรขาคณิตสามมิติ  
ชนิดใดบ้าง จากสิ่งใดบ้าง โดยยกตัวอย่างประกอบ



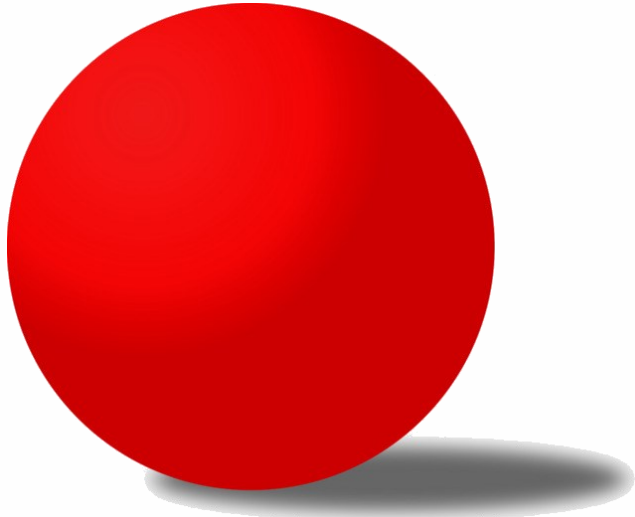


ทรงสี่เหลี่ยมมุมฉากมีหน้า 6 หน้า  
แต่ละหน้ามีลักษณะเรียบแบน  
สามารถนำมาวางซ้อนกันได้ กลิ้งไม่ได้



ทรงสี่เหลี่ยม  
มุมฉาก



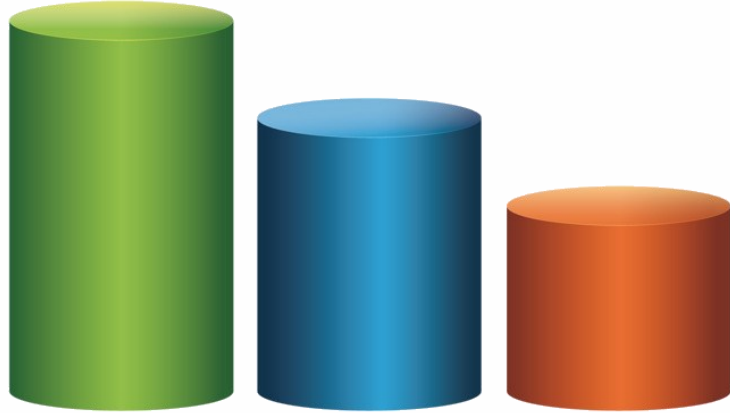


ทรงกลมมีผิวโค้งทั้งหมด วางซ้อนกันไม่ได้  
สามารถกลิ้งได้โดยรอบ



ทรงกลม



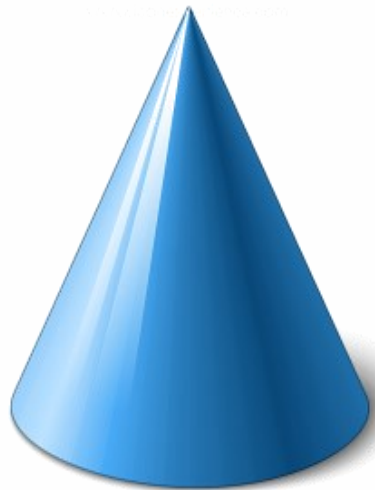


ทรงกระบอก มีส่วนที่เป็นผิวโค้ง  
และส่วนที่เรียบแบน สามารถนำส่วน  
ที่เรียบแบนมาวางซ้อนกันได้  
กลิ้งได้ทางเดียว



ทรงกระบอก





กรวยมีส่วนที่เป็นผิวโค้ง  
และส่วนที่เรียบแบน  
วางซ้อนกันไม่ได้ มียอดแหลม



กรวย





## จุดประสงค์การเรียนรู้

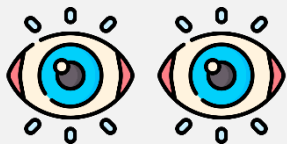
เชื่อมโยงสิ่งต่าง ๆ ที่มีในชีวิตประจำวัน  
กับทรงสี่เหลี่ยมมุมฉาก ทรงกลม ทรงกระบอก  
และกรวย



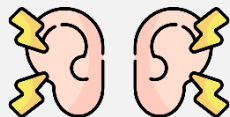


## ข้อตกลงในการเรียน

สองตาดู



สองหูฟัง



สมองคิด



มีสติ



ไม่เข้าใจให้ถาม



กลับบ้านทบทวน



เรียนรู้อย่างฉลาด



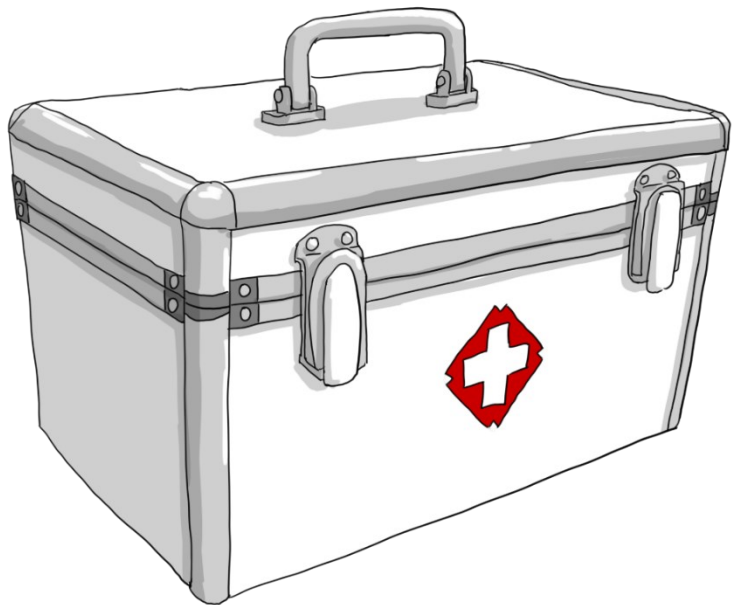
เฮ้ เฮ้ เฮ้





ให้นักเรียนช่วยบอก  
เป็นรูปเรขาคณิตสามมิติชนิดใด  
เพราะเหตุใด





ทรงสี่เหลี่ยม

มุมฉาก



ทรงกระบอก



กรวย



ทรงกลม



กรวย



ทรงกลม





**ทรงกระบอก**



ทรงสี่เหลี่ยม  
มุมฉาก



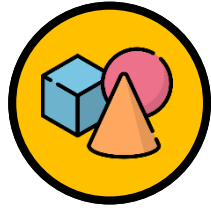
# ฝึก คิด ลอง ทำ



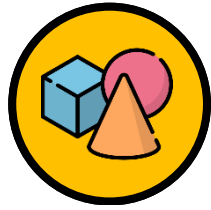
ให้นักเรียนช่วยกันสร้างบ้านน้อยในฝัน  
จากอุปกรณ์ที่ครูแจกให้

โดยระบุว่า บ้านน้อยในฝันประกอบด้วย  
รูปเรขาคณิตสามมิติชนิดใดบ้าง และใช้แทนสิ่งใด  
เช่น ทรงกระบอกแทนด้วยตัวบ้าน





# ข้ามน้อยในฝัน



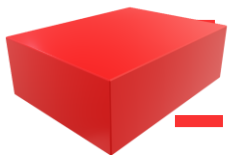
# ข้ามน้อยในฝัน





# สรุป

ทรงสี่เหลี่ยมมุมฉาก ทรงกลม ทรงกระบอก และ  
กรวย เป็นรูปเรขาคณิตสามมิติ



ทรงสี่เหลี่ยมมุมฉาก



กรวย



ทรงกระบอก



ทรงกลม





# บทเรียนครั้งต่อไป

เรื่อง รูปสามเหลี่ยมและ  
รูปสี่เหลี่ยม

