

รายวิชาวิทยาศาสตร์และเทคโนโลยี

รหัสวิชา ว16101

ชั้นประถมศึกษาปีที่ 6

D.I.Y. My Fossil Model

ของเล่นฟอสซิล (3)

ครูผู้สอน ครูวิฑูรย์ ศรีเมฆ



# D.I.Y. My Fossil Model

## ของเล่นฟอสซิล (3)



การทำของเล่นจากดึกดำบรรพ์หรือฟอสซิล

มีประโยชน์อย่างไร



กิจกรรมทำท่าย

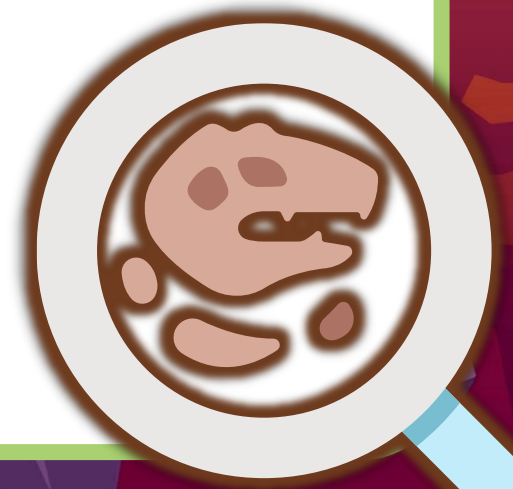
D.I.Y. My Fossil Model

ของเล่นฟอสซิล



# จุดประสงค์ของกิจกรรม

1. อธิบายการเกิดซากดึกดำบรรพ์จากแบบจำลอง
2. สร้างแบบจำลองเกี่ยวกับการเกิดซากดึกดำบรรพ์



# ใบงาน เรื่อง D.I.Y. My Fossil Model ของเล่นฟอสซิล

หน้า 155-156

155

2. คำอธิบายการเกิด ลำดับการเกิดซากดึกดำบรรพ์ และคาดคะเนสภาพแวดล้อมในอดีตจากแบบจำลองของกลุ่มเพื่อนที่จับสลากได้

.....

.....

.....

.....

.....

3. การประเมินคำอธิบายของเพื่อนกลุ่มอื่นที่ชุดแบบจำลองที่กลุ่มของฉันทำขึ้น

รายการ	เห็นด้วย	ไม่เห็นด้วย	เหตุผล
เพื่อนอธิบายการเกิดซากดึกดำบรรพ์จากแบบจำลองได้ถูกต้อง			
เพื่อนอธิบายลำดับการเกิดซากดึกดำบรรพ์ได้ถูกต้อง			
เพื่อนคาดคะเนสภาพแวดล้อมในอดีตจากแบบจำลองได้อย่างถูกต้องและมีเหตุผล			

156

สิ่งที่ได้เรียนรู้ในกิจกรรมนี้คืออะไร

.....

.....

.....

.....

.....

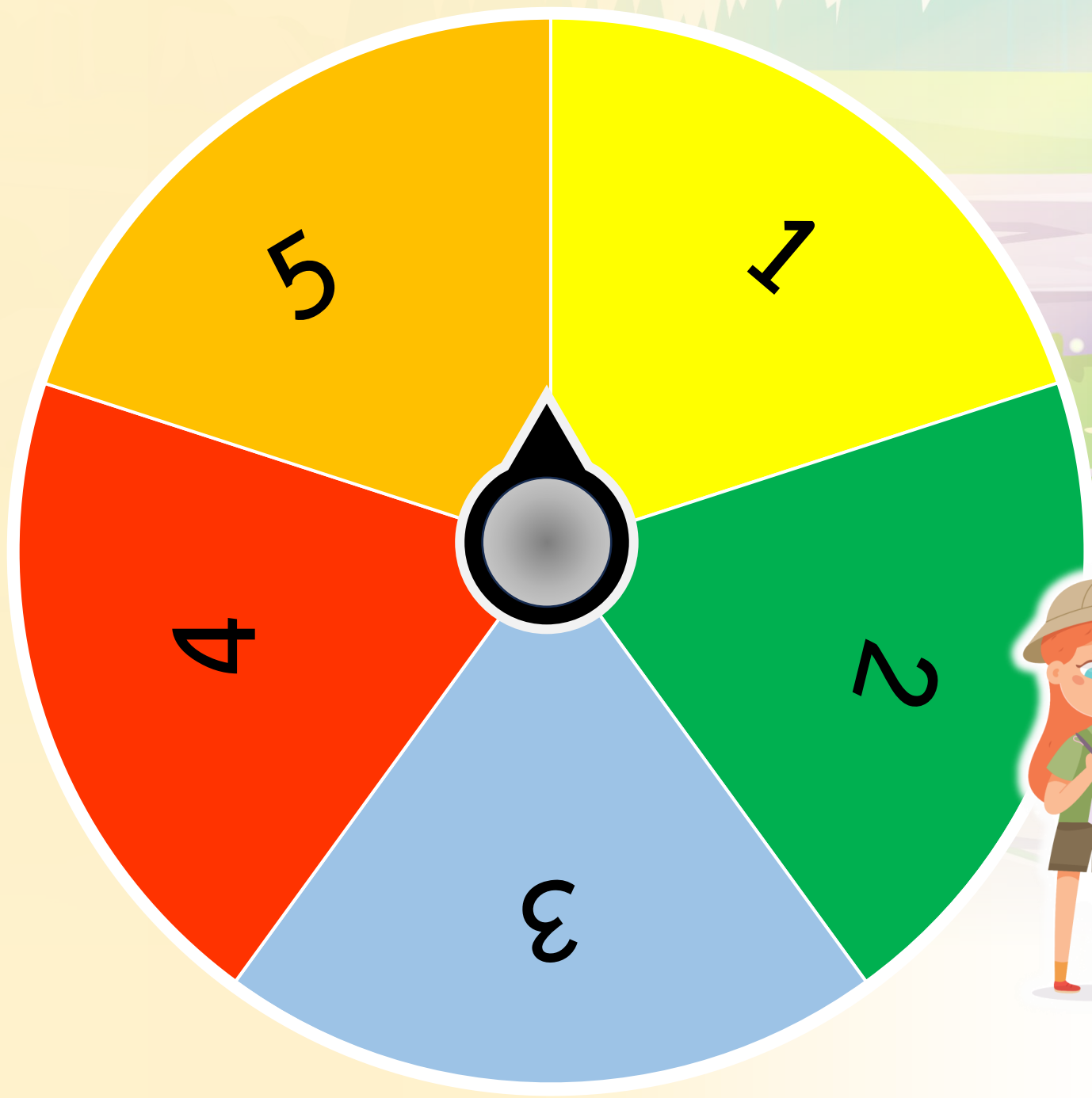




# วิธีทำกิจกรรม

3. แต่ละกลุ่มจับฉลากแบบจำลองของกลุ่มอื่น และลงมือค้นหาซากดึกดำบรรพ์ในแบบจำลองที่จับฉลากได้โดยการขุดต้องให้ซากดึกดำบรรพ์อยู่ในสภาพสมบูรณ์ที่สุด









# วิธีทำกิจกรรม

4. แต่ละกลุ่มร่วมกันอภิปรายเกี่ยวกับการเกิด  
ลำดับการเกิดซากดึกดำบรรพ์ และคาดคะเน  
สภาพแวดล้อมในอดีตที่ขุดได้  
บันทึกผลและนำเสนอ



คำอธิบายการเกิด ลำดับการเกิดซากดึกดำบรรพ์  
และคาดคะเนสภาพแวดล้อมในอดีต จากแบบจำลอง  
ของกลุ่มเพื่อนที่จับฉลากได้



# วิธีทำกิจกรรม

5. กลุ่มที่เป็นเจ้าของแบบจำลองประเมินความ  
สอดคล้องของคำอธิบายของเพื่อน  
กับคำอธิบายที่กลุ่มตนเองได้ออกแบบไว้  
บันทึกผล

# การประเมินคำอธิบายของเพื่อนกลุ่มอื่นที่ชุดแบบจำลองที่กลุ่มของฉันสร้างขึ้น

รายการ	เห็นด้วย	ไม่เห็นด้วย	เหตุผล
เพื่อนอธิบายการเกิดซากดึกดำบรรพ์จากแบบจำลองได้ถูกต้อง			
เพื่อนอธิบายลำดับการเกิดซากดึกดำบรรพ์ได้ถูกต้อง			
เพื่อนคาดคะเนสภาพแวดล้อมในอดีตจากแบบจำลองได้อย่างถูกต้องและมีเหตุผล			

## คำชี้แจง

### ในการทำกิจกรรมนักเรียน

1. ลงมือจัดหาซากดึกดำบรรพ์ที่จับฉลากได้
2. อภิปรายเกี่ยวกับการเกิด ลำดับการเกิด ซากดึกดำบรรพ์ และคาดคะเน สภาพแวดล้อมในอดีตที่ชุดได้
3. กลุ่มที่เป็นเจ้าของแบบจำลองประเมิน ความสอดคล้องของคำอธิบายของเพื่อน



## คำชี้แจง

### บทบาทครูปลายทาง

1. เตรียมการจับฉลากแบบจำลองเพื่อให้ นักเรียนลงมือจัดหาซากดึกดำบรรพ์ ที่จับฉลากได้
2. เปิดโอกาสให้นักเรียนได้อภิปรายข้อมูล และเจ้าของแบบจำลองประเมินความ สอดคล้องของคำอธิบายของเพื่อน
3. ให้คำแนะนำ และช่วยเหลือนักเรียน ตามความเหมาะสม

นำเสนอ-ร่วมกันอธิบายข้อมูล  
และเจ้าของแบบจำลอง  
ประเมินความสอดคล้องของ  
คำอธิบายของเพื่อน



คำอธิบายการเกิด ลำดับการเกิดซากดึกดำบรรพ์  
และคาดคะเนสภาพแวดล้อมในอดีต จากแบบจำลอง  
ของกลุ่มเพื่อนที่จับฉลากได้

# การประเมินคำอธิบายของเพื่อนกลุ่มอื่นที่ชุดแบบจำลองที่กลุ่มของฉันทสร้างขึ้น

รายการ	เห็นด้วย	ไม่เห็นด้วย	เหตุผล
เพื่อนอธิบายการเกิดซากดึกดำบรรพ์จากแบบจำลองได้ถูกต้อง			
เพื่อนอธิบายลำดับการเกิดซากดึกดำบรรพ์ได้ถูกต้อง			
เพื่อนคาดคะเนสภาพแวดล้อมในอดีตจากแบบจำลองได้อย่างถูกต้องและมีเหตุผล			





## สรุปผลการทำกิจกรรม

ได้นำความรู้เกี่ยวกับซากดึกดำบรรพ์ ลำดับการเกิด  
ประโยชน์ของซากดึกดำบรรพ์

เพื่อ

อธิบายการเกิดซากดึกดำบรรพ์และคาดการณ์  
สภาพแวดล้อมในอดีตให้ผู้อื่นเข้าใจ โดยใช้แบบจำลอง

## สิ่งที่ฉันได้ทำ

1. กาเครื่องหมาย ✓ ในช่องระดับที่ฉันทำได้ตามระดับความสามารถของตนเอง และสิ่งที่ฉันตั้งใจจะทำให้ดีขึ้น

สิ่งที่ฉันได้ทำ	ระดับที่ฉันทำได้			สิ่งที่ฉันตั้งใจจะทำให้ดีขึ้น
	ดี	พอใช้	ปรับปรุง	
1. คิดเชื่อมโยงความรู้เกี่ยวกับ ซากดึกดำบรรพ์และออกแบบ แบบจำลองได้				<input type="checkbox"/>
2. สืบค้นข้อมูลเพิ่มเติมเกี่ยวกับ ซากดึกดำบรรพ์ที่สนใจและการสร้าง แบบจำลองเกี่ยวกับ ซากดึกดำบรรพ์ได้				<input type="checkbox"/>
3. ใช้เทคโนโลยีในการค้นหาข้อมูล เกี่ยวกับซากดึกดำบรรพ์ที่สนใจและ สร้างสรรค์ผลงานได้				<input type="checkbox"/>
4. แปลความหมายข้อมูลและลงข้อสรุป เกี่ยวกับซากดึกดำบรรพ์ได้				<input type="checkbox"/>
5. เปิดใจพิจารณาความคิดเห็นอื่น ๆ ที่ สมเหตุสมผล หรือมีความเป็นไปได้ มากกว่าของตนเอง				<input type="checkbox"/>

## สิ่งที่ฉันได้ทำ

หน้า  
157

ให้นักเรียนทำ  
แบบประเมินตนเองข้อ 4-5  
ตามความเป็นจริง

