

# รายวิชาคณิตศาสตร์

รหัสวิชา ค12101

ชั้นประถมศึกษาปีที่ 2

เรื่อง โจทย์ปัญหาเกี่ยวกับเวลา (วัน เดือน ปี)  
และโจทย์ปัญหาเกี่ยวกับการอ่านปฏิทิน (2)

ครูผู้สอน ครูพีระพงษ์ เย็นทรวง





โจทย์ปัญหาเกี่ยวกับเวลา (วัน เดือน ปี)  
และโจทย์ปัญหาเกี่ยวกับการอ่านปฏิทิน (2)





## จุดประสงค์การเรียนรู้

1. แก่ใจทย์ปัญหาเกี่ยวกับเวลา (วัน เดือน ปี)
2. แก่ใจทย์ปัญหาเกี่ยวกับการอ่านปฏิทิน
3. ให้เหตุผลได้
4. สื่อสารและสื่อความหมายทางคณิตศาสตร์

ให้นักเรียนช่วยกันวิเคราะห์โจทย์ปัญหา **ดังนี้**





สร้างถนนสายหนึ่งใช้เวลา 27 เดือน เหลือเวลาที่ใช้สร้างถนนอีก  
11 เดือน ใช้เวลาสร้างถนนไปแล้วก็เดือน



สร้างถนนสายหนึ่งใช้เวลา 27 เดือน เหลือเวลาที่ใช้สร้างถนนอีก  
11 เดือน ใช้เวลาสร้างถนนไปแล้วก็เดือน

โจทย์ถามอะไร

ใช้เวลาสร้างถนนไปแล้วก็เดือน



สร้างถนนสายหนึ่งใช้เวลา 27 เดือน เหลือเวลาที่ใช้สร้างถนนอีก  
11 เดือน ใช้เวลาสร้างถนนไปแล้วก็เดือน

## โจทย์บอกอะไร

สร้างถนนสายหนึ่งใช้เวลา 27 เดือน  
เหลือเวลาที่ใช้สร้างถนนอีก 11 เดือน





สร้างถนนสายหนึ่งใช้เวลา 27 เดือน เหลือเวลาที่ใช้สร้างถนนอีก  
11 เดือน ใช้เวลาสร้างถนนไปแล้วกี่เดือน

เวลาสร้างถนน 27.. เดือน

?

11.. เดือน

ใช้เวลาสร้างถนนไปแล้ว

เหลือเวลา

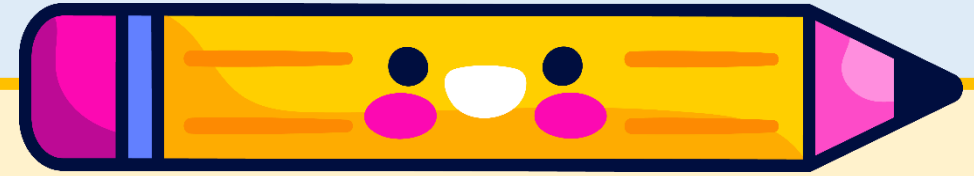




เขียนประโยคสัญลักษณ์ได้ดังนี้

แบบที่ 1

$$27 - \square = 11$$



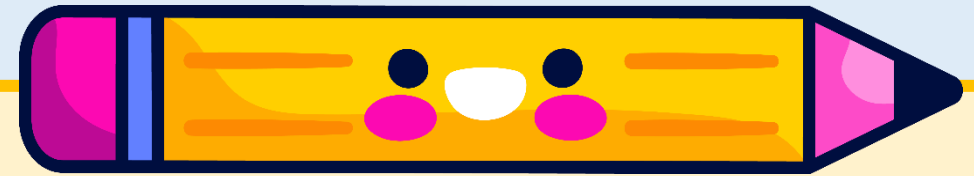
เนื่องจาก

ใช้เวลาสร้างถนนทั้งหมด 27 เดือน  
สร้างไปบางส่วน จนเหลือเวลาอีก  
11 เดือน จะต้องแล้วเสร็จ



## แบบที่ 2

$$\square + 11 = 27$$

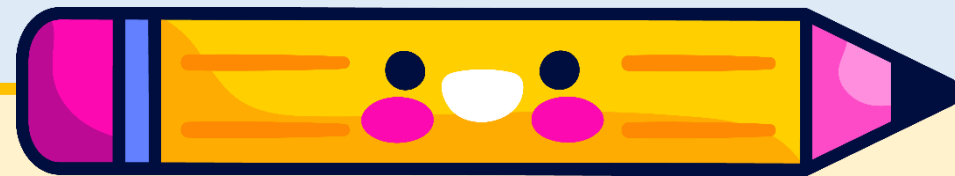


เนื่องจาก เวลาที่ใช้สร้างถนน  
ไปแล้วรวมกับระยะเวลาที่เหลือ  
11 เดือน จะเป็นเวลาที่ใช้สร้าง  
ถนนทั้งหมด 27 เดือน



# แบบที่ 3

$$27 - 11 = \square$$

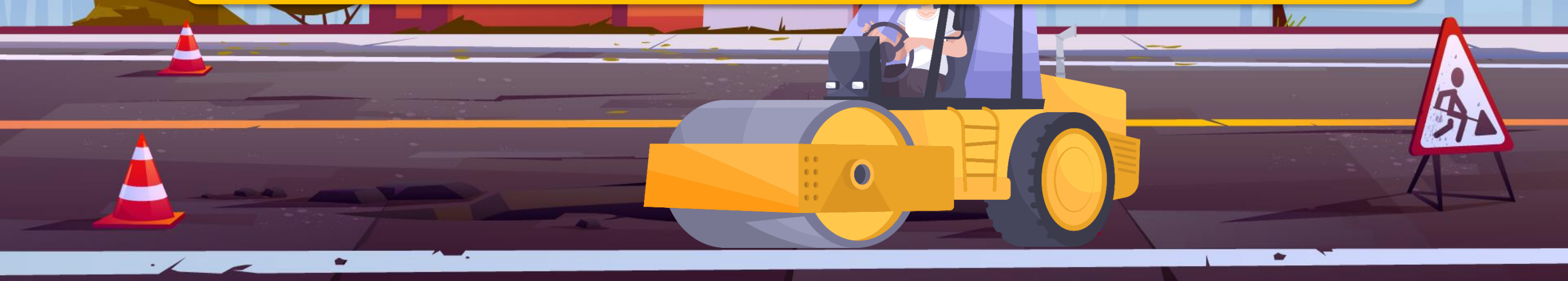


เนื่องจาก จะทราบเวลาที่ใช้ไป  
เมื่อนำเวลาที่ใช้สร้างถนนทั้งหมด  
27 เดือน ลบด้วยเวลาที่เหลืออีก  
11 เดือน



สร้างถนนสายหนึ่งใช้เวลา 27 เดือน เหลือเวลาที่ใช้สร้างถนนอีก  
11 เดือน ใช้เวลาสร้างถนนไปแล้วกี่เดือน

ตอบ ใช้เวลาสร้างถนนไปแล้ว ๑๖ เดือน





สร้างถนนสายหนึ่งใช้เวลา 27 เดือน เหลือเวลาที่ใช้สร้างถนนอีก  
11 เดือน ใช้เวลาสร้างถนนไปแล้วก็เดือน

คำตอบถูกต้องหรือไม่ เพราะเหตุใด

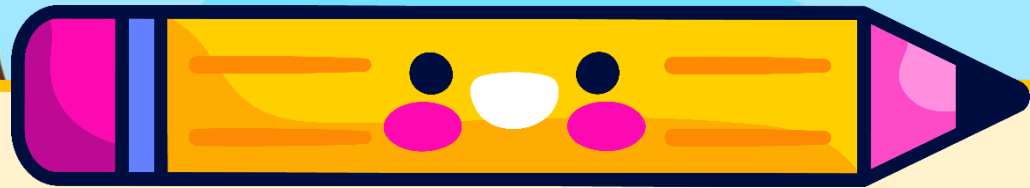
**ถูกต้อง** เพราะใช้เวลาสร้างถนนไปแล้ว 16 เดือน เหลือ  
เวลาสร้างถนนอีก 11 เดือน นั่นคือใช้เวลาสร้างถนนทั้งหมด  
 $16 + 11 = 27$  เดือน ซึ่งสอดคล้องกับโจทย์



ครอบครัวพิทไปเที่ยวต่างจังหวัดตั้งแต่วันอาทิตย์  
ที่ 8 กันยายน พ.ศ. 2567 ถึงวันจันทร์ ที่ 16 กันยายน  
พ.ศ. 2567 ครอบครัวพิทไปเที่ยวต่างจังหวัดกี่วัน



ครอบครัวพิทไปเที่ยวต่างจังหวัดตั้งแต่วันอาทิตย์ ที่ 8 กันยายน  
พ.ศ. 2567 ถึงวันจันทร์ ที่ 16 กันยายน พ.ศ. 2567  
ครอบครัวพิทไปเที่ยวต่างจังหวัดกี่วัน



โจทย์ถามอะไร

ครอบครัวพิท

ไปเที่ยวต่างจังหวัดกี่วัน



ครอบครัวพืทไปเที่ยวต่างจังหวัดตั้งแต่วันอาทิตย์ ที่ 8  
กันยายน พ.ศ. 2567 ถึงวันจันทร์ ที่ 16 กันยายน พ.ศ. 2567  
ครอบครัวพืทไปเที่ยวต่างจังหวัดก็วัน

## โจทย์บอกอะไร

ครอบครัวพืทไปเที่ยวต่างจังหวัดตั้งแต่วันอาทิตย์ ที่ 8 กันยายน  
พ.ศ. 2567 ถึงวันจันทร์ ที่ 16 กันยายน พ.ศ. 2567





## เดือนกันยายน พ.ศ. 2567

อาทิตย์	จันทร์	อังคาร	พุธ	พฤหัสบดี	ศุกร์	เสาร์
1	2	3	4	5	6	7
8	9	10	11	12	13	14
15	16	17	18	19	20	21
22	23	24	25	26	27	28
29	30					

ครอบครัวพิทไปเที่ยวต่างจังหวัดตั้งแต่วันอาทิตย์ ที่ 8  
กันยายน พ.ศ. 2567 ถึงวันจันทร์ ที่ 16 กันยายน พ.ศ. 2567  
ครอบครัวพิทไปเที่ยวต่างจังหวัดกี่วัน

สรุปคำตอบ

ครอบครัวพิทไปเที่ยวต่างจังหวัด ๘ วัน

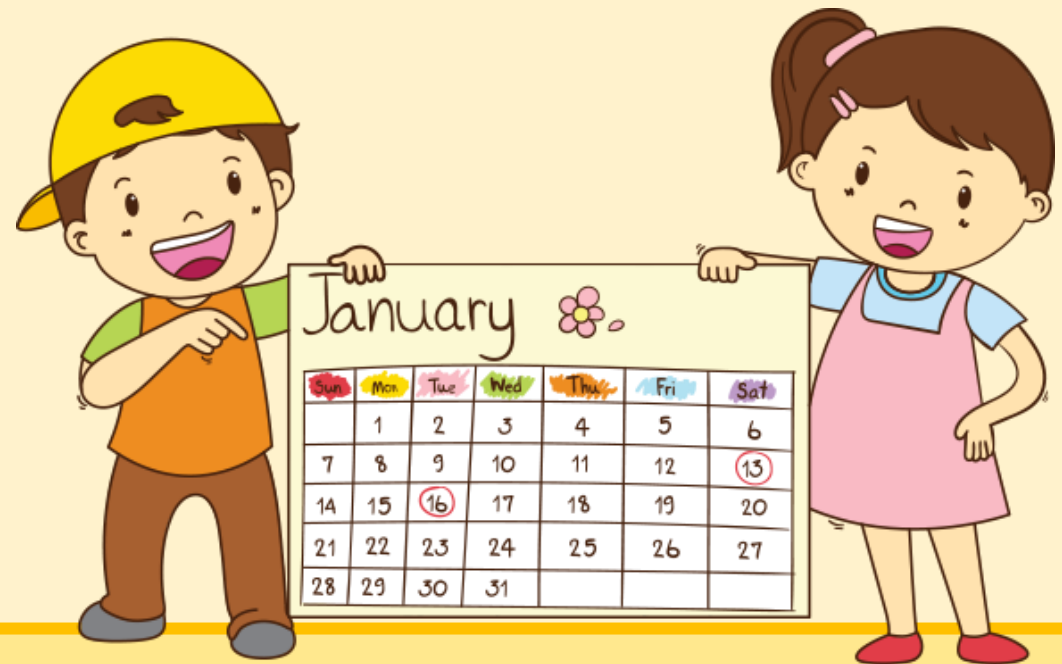


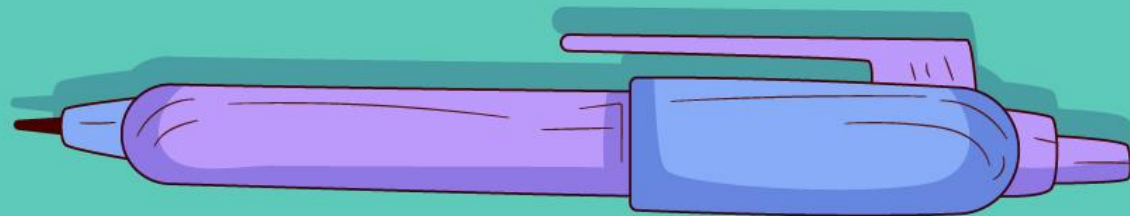


## สรุป

การแก้โจทย์ปัญหาเกี่ยวกับเวลาและการอ่านปฏิทิน ทำได้โดย

- อ่านทำความเข้าใจปัญหา
- วางแผนแก้ปัญหา
- หาคำตอบ
- และตรวจสอบคำตอบ





# แบบฝึกหัด 5.14





# ตอบคำถาม

3. บ้านหลังหนึ่งจะสร้างเสร็จต้องใช้เวลา 20 เดือน นับถึงวันนี้  
สร้างบ้านมาแล้วเป็นเวลา 13 เดือน เหลือเวลาสร้างบ้านอีกกี่เดือน

.....  
ตอบ .....

4. ฝากเงินธนาคารแห่งหนึ่งประเภทฝากประจำ 24 เดือน เหลือเวลา  
ฝากเงินอีก 6 เดือน นับถึงวันนี้ฝากเงินธนาคารมาแล้วเป็นเวลากี่เดือน

.....  
ตอบ .....



## บทเรียนครั้งต่อไป

เรื่อง ร่วมคิด ร่วมทำ “Daily Routine”

สิ่งที่ต้องเตรียม

ใบกิจกรรม “Daily Routine”

สามารถดาวน์โหลดได้ที่ [www.dltv.ac.th](http://www.dltv.ac.th)

