

# รายวิชา การงานอาชีพ

รหัสวิชา ง๑๕๑๐๑ ชั้นประถมศึกษาปีที่ ๕

เรื่อง งานประดิษฐ์ที่เป็น  
เอกลักษณ์ไทย

ครูผู้สอน ครูวิทยา ปัญญาเย็น



# งานประดิษฐ์ที่เป็นเอกลักษณ์ไทย



# จุดประสงค์การเรียนรู้

๑. อธิบายความหมายงานประดิษฐ์ที่เป็นเอกลักษณ์ไทยได้
๒. จำแนกประเภทของงานประดิษฐ์ที่เป็นเอกลักษณ์ไทยได้
๓. เห็นคุณค่าของงานประดิษฐ์ที่เป็นเอกลักษณ์ไทย



# คำถามชวนคิด

สิ่งนี้คืออะไร

วัสดุที่ใช้ประดิษฐ์สิ่งนี้  
มีอะไรบ้าง

สิ่งนี้ใช้ประโยชน์อย่างไร




# งานประดิษฐ์ที่เป็น เอกลักษณ์ไทย





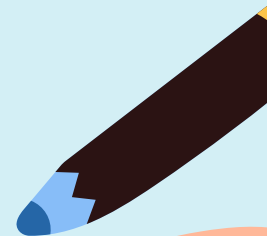
# งานประดิษฐ์ที่เป็นเอกลักษณ์ไทย

หมายถึง ผลงานที่เกิดจากการนำความรู้ ภูมิปัญญาไทย  
ขนบธรรมเนียม ประเพณี วัฒนธรรมและวิถีชีวิต ความเป็นอยู่แบบไทย  
มาสร้างสรรค์เป็นผลงานที่มีความประณีต งดงาม และมีคุณค่าทางศิลปะ  
บ่งบอกความเป็นชาติไทยได้อย่างชัดเจน เช่น พานพุ่ม มาลัย กระถาง  
บายศรี เป็นต้น



# คำถามชวนคิด

นักเรียนเคยเห็นงานประดิษฐ์  
ที่เป็นเอกลักษณ์ไทยอะไรบ้าง



ประเภทงานประดิษฐ์  
ที่เป็นเอกลักษณ์ไทย





๑. งานประดิษฐ์

ดอกไม้สด





## ๑. งานประดิษฐ์ดอกไม้สด

เป็นการนำดอกไม้สด  
มาประดับหรือตกแต่ง  
เพื่อให้เกิดความสวยงาม



# ประเภทดอกไม้สดที่นำมาประดิษฐ์





๒. งานประดิษฐ์

ใบตอง





## ๒. งานประดิษฐ์ใบตอง

เป็นงานประดิษฐ์ที่นำใบตอง  
มาประดิษฐ์รูปแบบต่าง ๆ



# ประเภทใบตองที่นำมาประดิษฐ์





# ลักษณะงานประดิษฐ์ประเภทใบตอง



ภาชนะใส่อาหาร



กระทงลอย



บายศรี





๓. งานแกะสลัก

พืชผัก ผลไม้





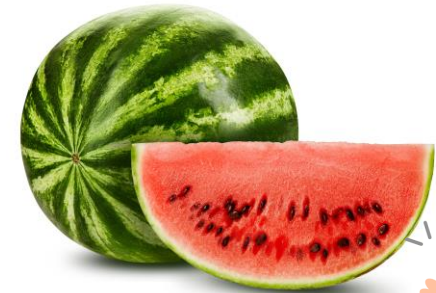
### ๓. งานแกะสลักพืชผัก ผลไม้

เป็นงานแกะหรือ  
สลักลงบนผลไม้  
หรือผลไม้ เพื่อสะดวก  
ในการรับประทาน





# ประเภทพืชผัก ผลไม้ ที่นำมาแกะสลัก





# ลักษณะงานประดิษฐ์ประเภทแกะสลัก พืชผัก ผลไม้



แกะสลักสำหรับรับประทาน



แกะสลักเพื่อความสวยงาม



# ๕. งานแกะสลักไม้





## ๔. งานแกะสลักไม้

เป็นการแกะสลักลวดลาย  
ลงบนเนื้อไม้ทำให้เกิดลวดลาย  
สวยงาม





# ประเภทไม้ที่นำมาแกะสลัก



ไม้สัก



ไม้เฌอ



ไม้สน





# ลักษณะงานประติมากรรมประเภทแกะสลักไม้



การแกะสลักบานประตู



แกะสลักเป็นรูปสัตว์ต่าง ๆ





# ๕. งานจักสาน





## ๕. งานจักสาน

เป็นงานที่นำเอาวัสดุธรรมชาติ เช่น หวาย ไม้ไผ่ ใบลาน กก กระจูด ผักตบชวา ย่านลิเภา มาสานเป็นประติษฐานเป็นผลิตภัณฑ์ต่าง ๆ





# ประเภทวัสดุที่นำมาจักสาน



หวาย



ไม้ไผ่





# ลักษณะงานประดิษฐ์ประเภทจักสาน



ตะกร้า



กระติบ



กระบุง



# ๒. งานปั้นจากดิน





## ๖. งานปั้นจากดิน

เป็นชิ้นงานที่ได้จากการนำดินเหนียวหรือดินอื่น ๆ มาทำให้เป็นรูปทรงหรือชิ้นงาน





# ลักษณะดินที่นำมาปั้น



ดินเหนียว









# สรุปประเภทของงานประดิษฐ์ที่เป็นเอกลักษณ์ไทย

๑. งานประดิษฐ์ดอกไม้สด

๒. งานประดิษฐ์ใบตอง

๓. งานแกะสลักพืชผัก ผลไม้

๔. งานแกะสลักไม้

๕. งานจักสาน

๖. งานปั้นจากดิน




คุณค่าของงานประดิษฐ์  
ที่เป็นเอกลักษณ์ไทย






# ๑. คุณค่าทางเศรษฐกิจ

๑. สามารถสร้างรายได้
  ๒. สร้างอาชีพให้แก่ผู้มีความชำนาญในงานประดิษฐ์
  ๓. เป็นสินค้าส่งออกที่ทำรายได้ ให้แก่ประเทศไทย
  ๔. ทางด้านการท่องเที่ยว และสร้างความประทับใจ  
เช่น การตกแต่งห้องพักด้วยพุ่มดอกไม้ เป็นต้น
- 



## ๒. คุณค่าทางวัฒนธรรมไทย


เป็นงานวิจิตรศิลป์ที่ใช้ฝีมือ ตลอดจนความวิริยะ  
อุตสาหะในการสร้างสรรค์ผลงาน ให้มีความประณีต  
สวยงาม ซึ่งมีรูปแบบไม่เหมือนชนชาติอื่น





## ๓. คุณค่าทางสังคม


สะท้อนให้เห็นถึงขนบธรรมเนียมประเพณีและ  
วัฒนธรรมความเป็นอยู่ อีกทั้งแสดงถึงความโอบอ้อม  
อารีของคนไทย ความกตัญญู รักชาติ ความสามัคคี  
ในหมู่คณะ





## ๕. คุณค่าทางจิตใจ

การประดิษฐ์ผลงานแต่ละชิ้น ผู้ประดิษฐ์จะเกิด  
ความภาคภูมิใจ เพราะเป็นผลงานที่สร้างสรรค์  
ด้วยตนเองซึ่งต้องใช้ความประณีตพิถีพิถันและ  
ความอดทนเป็นอย่างมาก



# ชั้นปฏิบัติการใบงาน



## บทบาทของนักเรียน

นักเรียนทำใบงานที่ ๖ เรื่อง  
งานประดิษฐ์ที่เป็นเอกลักษณ์ไทย

## บทบาทของครูปลายทาง

๑. ครูแจกใบงานที่ ๖ เรื่อง งานประดิษฐ์  
ที่เป็นเอกลักษณ์ไทย
๒. ควบคุมและดูแลนักเรียนทำใบงาน  
และให้คะแนน









ชื่องานประดิษฐ์	จัดอยู่ในงานประดิษฐ์ประเภท
มาลัยชายนเดียว	งานประดิษฐ์ดอกไม้สด



# สรุปบทเรียน

สิ่งประดิษฐ์ที่เป็นเอกลักษณ์ไทย เป็นผลงานที่สะท้อนให้เห็นถึงขนบธรรมเนียมประเพณีวัฒนธรรม และความเป็นอยู่ ของคนไทยตั้งแต่โบราณจนถึงปัจจุบัน มีความงามและคุณค่าทางศิลปะ ซึ่งควรอนุรักษ์ไว้ไม่ให้สูญหาย

