

รายวิชาคณิตศาสตร์

รหัสวิชา ค12101 ชั้นประถมศึกษาปีที่ 2

เรื่อง

1. ชื่อวันและการเรียงลำดับของวันในหนึ่งสัปดาห์
2. การอ่านวันและวันที่ในปฏิทิน

ครูผู้สอน ครูพีระพงษ์ เย็นทรวง





1. ชื่อวันและการเรียงลำดับของวันในหนึ่งสัปดาห์
2. การอ่านวันและวันที่ในปฏิทิน

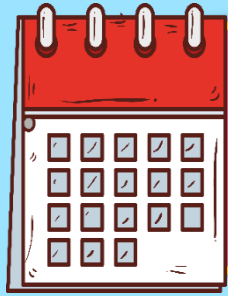




จุดประสงค์การเรียนรู้

บอกชื่อวัน จำนวนวันในหนึ่งสัปดาห์ นำไปใช้อธิบายเกี่ยวกับวันนี้ พรุ่งนี้ และเมื่อวานนี้ในสถานการณ์ต่าง ๆ ในชีวิตจริงได้





“รู้จักวันกันเถอะ”

วันอาทิตย์

วันจันทร์

วันอังคาร

วันพุธ

วันพฤหัสบดี

วันศุกร์

วันเสาร์





ให้นักเรียนสำรวจวันในหนึ่งสัปดาห์

September 2024		二〇二四年		9		龍		九月 กันยายน 2567	
甲辰流年事款大利東西不利南方		ปีมะโรง						ทิศลับหน้า ตะวันออก-ตะวันตก ทิศกาลกิณี ได้	
อาทิตย์ 星期日 SUN	จันทร์ 星期一 MON	อังคาร 星期二 TUE	พุธ 星期三 WED	พฤหัสบดี 星期四 THU	ศุกร์ 星期五 FRI	เสาร์ 星期六 SAT			
1 廿九 รวม 13 คำ เดือน 9	2 三十 รวม 14 คำ เดือน 9	3 初一 วัน 1 คำ เดือน 10	4 初二 วัน 2 คำ เดือน 10	5 初三 วัน 3 คำ เดือน 10	6 初四 วัน 4 คำ เดือน 10	7 初五 วัน 5 คำ เดือน 10			
8 初六 วัน 6 คำ เดือน 10	9 初七 วัน 7 คำ เดือน 10	10 初八 วัน 8 คำ เดือน 10	11 初九 วัน 9 คำ เดือน 10	12 初十 วัน 10 คำ เดือน 10	13 十一 วัน 11 คำ เดือน 10	14 十二 วัน 12 คำ เดือน 10			
15 十三 วัน 13 คำ เดือน 10	16 十四 วัน 14 คำ เดือน 10	17 十五 ไหว้พระจันทร์ 中秋節 วัน 15 คำ เดือน 10	18 十六 รวม 1 คำ เดือน 10	19 十七 รวม 2 คำ เดือน 10	20 十八 รวม 3 คำ เดือน 10	21 十九 รวม 4 คำ เดือน 10			
22 二十 รวม 5 คำ เดือน 10	23 廿一 รวม 6 คำ เดือน 10	24 廿二 รวม 7 คำ เดือน 10	25 廿三 รวม 8 คำ เดือน 10	26 廿四 รวม 9 คำ เดือน 10	27 廿五 รวม 10 คำ เดือน 10	28 廿六 รวม 11 คำ เดือน 10			
29 廿七 รวม 12 คำ เดือน 10	30 廿八 รวม 13 คำ เดือน 10			พิธีสงฆ์ ขาด สงฆ์กับ ๑๑ ขาด สงฆ์กับ ๑๖ เกษ สงฆ์กับ ๑๑ มะโรง สงฆ์กับ ๑๑ มะเส็ง สงฆ์กับ ๑๑ มะแม สงฆ์กับ ๑๑	ดาวเคราะห์ ดาวศุกร์(๑๕) (๑๕) ๑๕ วัน 2, 3, 5, 10, 15, 17, 22, 25, 27, 28, 29 ดาวอังคาร(๑๕) (๑๕) ๑๕ วัน 1, 3, 5, 25	ดาวเคราะห์ ดาวเสาร์(๑๕) (๑๕) ๑๕ วัน 1, 10, 15, 14, 20, 22, 26 วันจันทร์(๑๕) (๑๕) ๑๕ วัน 5, 10, 15, 14, 20, 22, 25			



ในหนึ่งสัปดาห์มีทั้งหมด 7 วัน

September 2024		二〇二四年		9		九月 กันยายน 2567	
甲辰流年事款大利東西不利南方		ปีมะโรง		龍		ทิศถล่มนา ตะวันออก-ตะวันตก ทิศกาลกิม ได้	
อาทิตย์ 星期日 SUN	จันทร์ 星期一 MON	อังคาร 星期二 TUE	พุธ 星期三 WED	พฤหัสบดี 星期四 THU	ศุกร์ 星期五 FRI	เสาร์ 星期六 SAT	
1 廿九 แรม 13 ค่ำ เดือน 9	2 三十 แรม 14 ค่ำ เดือน 9	3 初一 ขึ้น 1 ค่ำ เดือน 10	4 初二 ขึ้น 2 ค่ำ เดือน 10	5 初三 ขึ้น 3 ค่ำ เดือน 10	6 初四 ขึ้น 4 ค่ำ เดือน 10	7 初五 ขึ้น 5 ค่ำ เดือน 10	
8 初六 ขึ้น 6 ค่ำ เดือน 10	9 初七 ขึ้น 7 ค่ำ เดือน 10	10 初八 ขึ้น 8 ค่ำ เดือน 10	11 初九 ขึ้น 9 ค่ำ เดือน 10	12 初十 ขึ้น 10 ค่ำ เดือน 10	13 十一 ขึ้น 11 ค่ำ เดือน 10	14 十二 ขึ้น 12 ค่ำ เดือน 10	
15 十三 ขึ้น 13 ค่ำ เดือน 10	16 十四 ขึ้น 14 ค่ำ เดือน 10	17 十五 ขึ้น 15 ค่ำ เดือน 10	18 十六 แรม 1 ค่ำ เดือน 10	19 十七 แรม 2 ค่ำ เดือน 10	20 十八 แรม 3 ค่ำ เดือน 10	21 十九 แรม 4 ค่ำ เดือน 10	
22 二十 แรม 5 ค่ำ เดือน 10	23 廿一 แรม 6 ค่ำ เดือน 10	24 廿二 แรม 7 ค่ำ เดือน 10	25 廿三 แรม 8 ค่ำ เดือน 10	26 廿四 แรม 9 ค่ำ เดือน 10	27 廿五 แรม 10 ค่ำ เดือน 10	28 廿六 แรม 11 ค่ำ เดือน 10	
29 廿七 แรม 12 ค่ำ เดือน 10	30 廿八 แรม 13 ค่ำ เดือน 10			พิธีสงฆ์ ชาด สิบเจ็ดปี ชาด สิบเจ็ดปี แรม สิบเจ็ดปี สงฆ์ สิบเจ็ดปี สงฆ์ สิบเจ็ดปี สงฆ์ สิบเจ็ดปี	ชาด สิบเจ็ดปี ชาด สิบเจ็ดปี แรม สิบเจ็ดปี สงฆ์ สิบเจ็ดปี สงฆ์ สิบเจ็ดปี สงฆ์ สิบเจ็ดปี	ชาด สิบเจ็ดปี ชาด สิบเจ็ดปี แรม สิบเจ็ดปี สงฆ์ สิบเจ็ดปี สงฆ์ สิบเจ็ดปี สงฆ์ สิบเจ็ดปี	



เรียงลำดับได้ดังนี้

วันอาทิตย์

วันจันทร์

วันอังคาร

วันพุธ

วันพฤหัสบดี

วันศุกร์

วันเสาร์



ให้นักเรียนสำรวจปฏิทินในหนึ่งสัปดาห์

September 2024		二〇二四年 9		九月 กันยายน 2567		
甲辰流年事款大利東西不利南方		ปีมะโรง		ทิศดี ทิศวันออก-ตะวันตก ทิศกาลกัมน์ ได้		
อาทิตย์ 星期日 SUN	จันทร์ 星期一 MON	อังคาร 星期二 TUE	พุธ 星期三 WED	พฤหัสบดี 星期四 THU	ศุกร์ 星期五 FRI	เสาร์ 星期六 SAT
1 廿九 七月大	2 三十 八月大	3 初一	4 初二	5 初三	6 初四	7 初五
8 初六	9 初七	10 初八	11 初九	12 初十	13 十一	14 十二
15 十三	16 十四	17 十五 ไหว้พระจันทร์ 中秋节	18 十六	19 十七	20 十八	21 十九
22 二十	23 廿一	24 廿二	25 廿三	26 廿四	27 廿五	28 廿六
29 廿七	30 廿八			พิธีสงฆ์ งานศพ งานศพ งานศพ งานศพ งานศพ	พิธีสงฆ์ งานศพ งานศพ งานศพ งานศพ งานศพ	พิธีสงฆ์ งานศพ งานศพ งานศพ งานศพ งานศพ

09 กันยายน 2567

อา.	จ.	อ.	พ.	พฤ.	ศ.	ส.
1	2	3	4	5	6	7
8	9	10	11	12	13	14
15	16	17	18	19	20	21
22	23	24	25	26	27	28
29	30					

ชื่อวันในหนึ่งสัปดาห์


ปฏิทินบางฉบับอาจเขียนชื่อวันแตกต่างกัน

วันอาทิตย์	อักษรย่อ	อา.
วันจันทร์	อักษรย่อ	จ.
วันอังคาร	อักษรย่อ	อ.
วันพุธ	อักษรย่อ	พ.
วันพฤหัสบดี	อักษรย่อ	พฤ.
วันศุกร์	อักษรย่อ	ศ.
วันเสาร์	อักษรย่อ	ส.



ให้นักเรียนสำรวจปฏิทิน



January 

Sun	Mon	Tue	Wed	Thu	Fri	Sat
	1	2	3	4	5	6
7	8	9	10	11	12	13
14	15	16	17	18	19	20
21	22	23	24	25	26	27
28	29	30	31			



09 กันยายน

2567

อาทิตย์	จันทร์	อังคาร	พุธ	พฤหัสบดี	ศุกร์	เสาร์
1	2	3	4	5	6	7
8	9	10	11	12	13	14
15	16	17	18	19	20	21
22	23	24	25	26	27	28
29	30					



โดยปกติในหนึ่งสัปดาห์นักเรียนมาโรงเรียนกี่วัน วันอะไรบ้าง

5 วัน ได้แก่ วันจันทร์ วันอังคาร วันพุธ วันพฤหัสบดี วันศุกร์

09 กันยายน

2567

อาทิตย์	จันทร์	อังคาร	พุธ	พฤหัสบดี	ศุกร์	เสาร์
1	2	3	4	5	6	7
8	9	10	11	12	13	14
15	16	17	18	19	20	21
22	23	24	25	26	27	28
29	30					



โดยปกติ วันใดบ้างที่นักเรียนไม่ต้องไปโรงเรียน



วันเสาร์ และวันอาทิตย์

09 กันยายน

2567

อาทิตย์	จันทร์	อังคาร	พุธ	พฤหัสบดี	ศุกร์	เสาร์
1	2	3	4	5	6	7
8	9	10	11	12	13	14
15	16	17	18	19	20	21
22	23	24	25	26	27	28
29	30					



วันแรกของเดือนเป็นวันอะไร วันที่เท่าไร



วันอาทิตย์ วันที่ 1

09 กันยายน

2567

อาทิตย์	จันทร์	อังคาร	พุธ	พฤหัสบดี	ศุกร์	เสาร์
1	2	3	4	5	6	7
8	9	10	11	12	13	14
15	16	17	18	19	20	21
22	23	24	25	26	27	28
29	30					



วันสุดท้ายของเดือนเป็นวันอะไร วันที่เท่าไร



วันจันทร์ วันที่ 30

09 กันยายน

2567

อาทิตย์	จันทร์	อังคาร	พุธ	พฤหัสบดี	ศุกร์	เสาร์
1	2	3	4	5	6	7
8	9	10	11	12	13	14
15	16	17	18	19	20	21
22	23	24	25	26	27	28
29	30					



เดือนนี้มีวันเสาร์กี่วัน



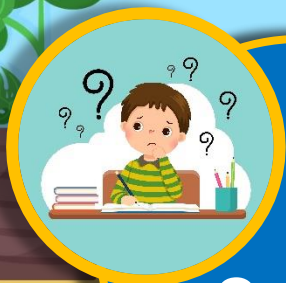
4 วัน

มารู้จักคำว่า

“วันนี้ เมื่อวานนี้ วันพรุ่งนี้”



อดีต	ปัจจุบัน	อนาคต
เมื่อวานนี้	วันนี้	พรุ่งนี้



ให้นักเรียนยกตัวอย่างสถานการณ์ในชีวิตจริง
ให้สอดคล้องกับคำว่า “เมื่อวานนี้ วันนี้ และพรุ่งนี้”



09 กันยายน

2567

อาทิตย์	จันทร์	อังคาร	พุธ	พฤหัสบดี	ศุกร์	เสาร์
1	2	3	4	5	6	7
8	9	10	11	12	13	14
15	16	17	18	19	20	21
22	23	24	25	26	27	28
29	30					



ถ้าวันนี้เป็นวันที่ 10 วันพรุ่งนี้เป็นวันที่เท่าไร



วันที่ 11

09 กันยายน

2567

อาทิตย์	จันทร์	อังคาร	พุธ	พฤหัสบดี	ศุกร์	เสาร์
1	2	3	4	5	6	7
8	9	10	11	12	13	14
15	16	17	18	19	20	21
22	23	24	25	26	27	28
29	30					



ถ้าวันนี้เป็นวันที่ 10 เมื่อวานนี้เป็นวันที่เท่าไร



วันที่ 9

09 กันยายน

2567

อาทิตย์	จันทร์	อังคาร	พุธ	พฤหัสบดี	ศุกร์	เสาร์
1	2	3	4	5	6	7
8	9	10	11	12	13	14
15	16	17	18	19	20	21
22	23	24	25	26	27	28
29	30					



ถ้าวันนี้เป็นวันที่ 23 วันพรุ่งนี้เป็นวันอะไร วันที่เท่าไร



วันอังคาร ที่ 24

09 กันยายน

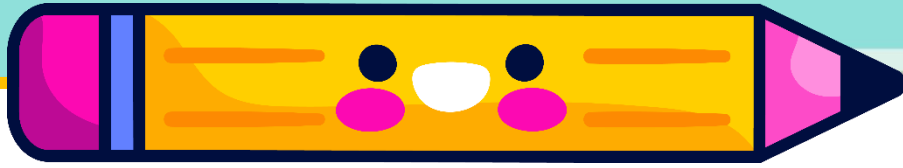
2567

อาทิตย์	จันทร์	อังคาร	พุธ	พฤหัสบดี	ศุกร์	เสาร์
1	2	3	4	5	6	7
8	9	10	11	12	13	14
15	16	17	18	19	20	21
22	23	24	25	26	27	28
29	30					

ถ้าวันนี้เป็นวันที่ 23 เมื่อวานนี้เป็นวันอะไร วันที่เท่าไร



วันอาทิตย์ ที่ 22



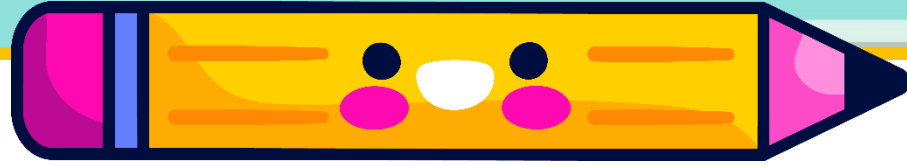
ถ้าวันนี้วันจันทร์
พรุ่งนี้เป็นวันอะไร



วันอังคาร



อา. จ. อ. พ. พฤ. ศ. ส.



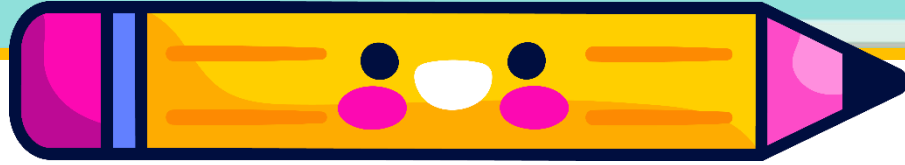
ถ้าวันนี้วันเสาร์
เมื่อวานนี้เป็นวันอะไร



วันศุกร์

อา. จ. อ. พ. พฤ. ศ. ส.





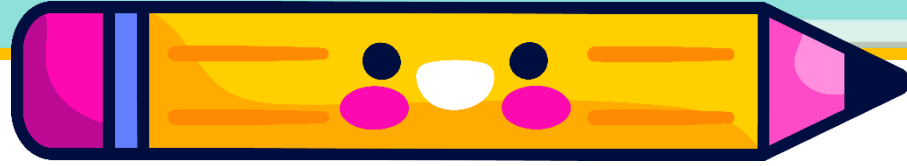
ถ้าเมื่อวานนี้คือวันเสาร์
วันนี้เป็นวันอะไร



วันอาทิตย์

อา. จ. อ. พ. พฤ. ศ. ส.





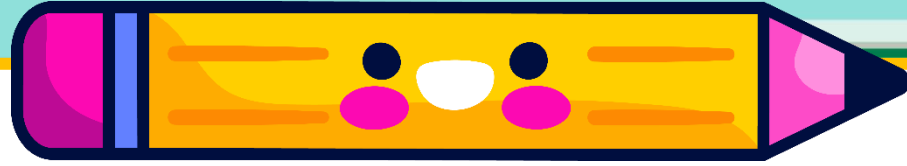
ถ้าพรุ่งนี้เป็นวันหยุด
วันนี้เป็นวันอะไร



วันหยุด

อา. จ. อ. พ. พฤ. ศ. ส.





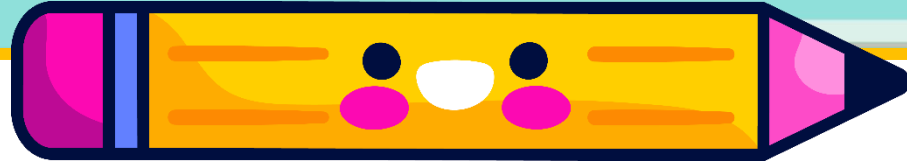
ถ้าเมื่อวานนี้เป็นวันเสาร์
วันพรุ่งนี้เป็นวันอะไร



วันจันทร์

อา. จ. อ. พ. พฤ. ศ. ส.





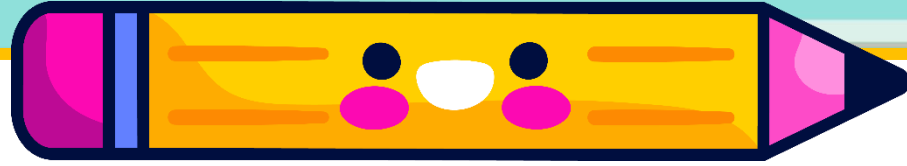
ถ้าพรุ่งนี้เป็นวันจันทร์
เมื่อวานนี้เป็นวันอะไร



วันเสาร์

อา. จ. อ. พ. พฤ. ศ. ส.





ถ้าเมื่อวานนี้เป็นวันอังคาร
วันพรุ่งนี้เป็นวันอะไร



วันพฤหัสบดี

อา. จ. อ. พ. พฤ. ศ. ส.



สรุป





สรุป

- หนึ่งสัปดาห์ มี วัน เรียงลำดับดังนี้
วันอาทิตย์ วัน..... วันอังคาร วันพุธ
วันพฤหัสบดี วัน..... และวันเสาร์
- วันที่อยู่ถัดไปจากวันนี้ 1 วัน เรียกว่า วัน.....
- เมื่อวานนี้เป็นวันก่อนหน้าวันนี้ วัน





แบบฝึกหัด 5.11





กิจกรรมของปลายทางในวันนี้

คำชี้แจงกิจกรรมนักเรียน

1. อ่านคำสั่งของแบบฝึกหัด 5.11
2. ทำแบบฝึกหัด 5.11
3. ตรวจสอบคำตอบ

คำชี้แจงกิจกรรมครู

1. แจกแบบฝึกหัด 5.11
2. อธิบายคำสั่งของแบบฝึกหัด 5.11
3. ตรวจสอบความเข้าใจของผู้เรียน

1

โยงเส้นจับคู่คำตอบ

วันก่อนถึงวันศุกร์
เป็นวันอะไร

วันถัดไปจากวันเสาร์
เป็นวันอะไร

วันที่อยู่ระหว่างวันพฤหัสบดี
กับวันเสาร์คือวันอะไร

ถ้าพรุ่งนี้เป็นวันอังคาร
วันนี้เป็นอะไร

ถ้าวันนี้เป็นวันศุกร์
พรุ่งนี้เป็นวันอะไร

ถ้าพรุ่งนี้เป็นวันศุกร์
เมื่อวานนี้เป็นวันอะไร

ถ้าวันนี้เป็นวันพุธ
เมื่อวานนี้เป็นวันอะไร

วันจันทร์

วันอังคาร

วันพุธ

วันพฤหัสบดี

วันศุกร์

วันเสาร์

วันอาทิตย์



2 อ่านปฏิทินแล้วเติมคำตอบในช่องว่าง

เดือนตุลาคม พ.ศ. 2562						
อาทิตย์	จันทร์	อังคาร	พุธ	พฤหัสบดี	ศุกร์	เสาร์
		1	2	3	4	5
6	7	8	9	10	11	12
13	14	15	16	17	18	19
20	21	22	23	24	25	26
27	28	29	30	31		

1. วันแรกของเดือนนี้ตรงกับวัน.....ที่.....เดือน.....พ.ศ.....
2. วันเสาร์แรกของเดือนนี้คือวันที่.....
3. เดือนนี้มี.....วัน
4. ถ้าคุณแม่เกิดวันที่ 22 ตุลาคม ปีนี้วันเกิดคุณแม่ตรงกับวัน.....

2 อ่านปฏิทินแล้วเติมคำตอบในช่องว่าง

เดือนตุลาคม พ.ศ. 2562						
อาทิตย์	จันทร์	อังคาร	พุธ	พฤหัสบดี	ศุกร์	เสาร์
		1	2	3	4	5
6	7	8	9	10	11	12
13	14	15	16	17	18	19
20	21	22	23	24	25	26
27	28	29	30	31		

- เดือนนี้มีวันจันทร์ทั้งหมด.....วัน
- ถ้าทุกวันศุกร์คุณพ่อพาไปหาคุณย่า เดือนนี้ฉันจะได้ไปหาคุณย่า.....วัน
- วันสุดท้ายของเดือนนี้ตรงกับวัน.....ที่.....เดือน.....
- วันแรกของเดือนถัดไปตรงกับวัน.....ที่.....เดือน.....

3 ตอบคำถาม

เดือนสิงหาคม พ.ศ. 2562						
อาทิตย์	จันทร์	อังคาร	พุธ	พฤหัสบดี	ศุกร์	เสาร์
				1	2	3
4	5	6	7	8	9	10
11	12 วันแม่แห่งชาติ	13	14	15	16	17
18	19	20	21	22	23	24
25	26	27	28	29	30	31

1. ปฏิทินนี้เป็นเดือนอะไร มีกี่วัน

ตอบ

2. ถ้าวันนี้คือวันที่ 30 พรุ่งนี้คือวันที่เท่าไร ตรงกับวันอะไร

ตอบ

3 ตอบคำถาม

เดือนสิงหาคม พ.ศ. 2562						
อาทิตย์	จันทร์	อังคาร	พุธ	พฤหัสบดี	ศุกร์	เสาร์
				1	2	3
4	5	6	7	8	9	10
11	12 วันแม่แห่งชาติ	13	14	15	16	17
18	19	20	21	22	23	24
25	26	27	28	29	30	31

3. ถ้าวันนี้คือวันที่ 25 วันพฤหัสบดีของสัปดาห์นี้จะตรงกับวันที่เท่าไร

ตอบ



บทเรียนครั้งต่อไป

เรื่อง การอ่านปฏิทิน รู้จักเดือน อันดับแรกของเดือน และเดือนในหนึ่งปี
จำนวนวันในหนึ่งเดือน จำนวนวันในหนึ่งปี วันสำคัญในหนึ่งปี

สิ่งที่ต้องเตรียม

แบบฝึกหัด 5.12

สามารถดาวน์โหลดได้ที่ www.dltv.ac.th

