

รายวิชา คณิตศาสตร์

รหัสวิชา ค15101 ชั้นประถมศึกษาปีที่ 5

เรื่อง การเขียนแผนภูมิแท่งเปรียบเทียบ
โดยเลือกใช้ข้อมูลที่กำหนด

ครูผู้สอน ครูพงศธร รอดจินดา



การเขียนแผนภูมิแท่งเปรียบเทียบ
โดยเลือกใช้ข้อมูลที่กำหนด





บทบาทส่วนประกอบของ แผนภูมิแท่งเปรียบเทียบ

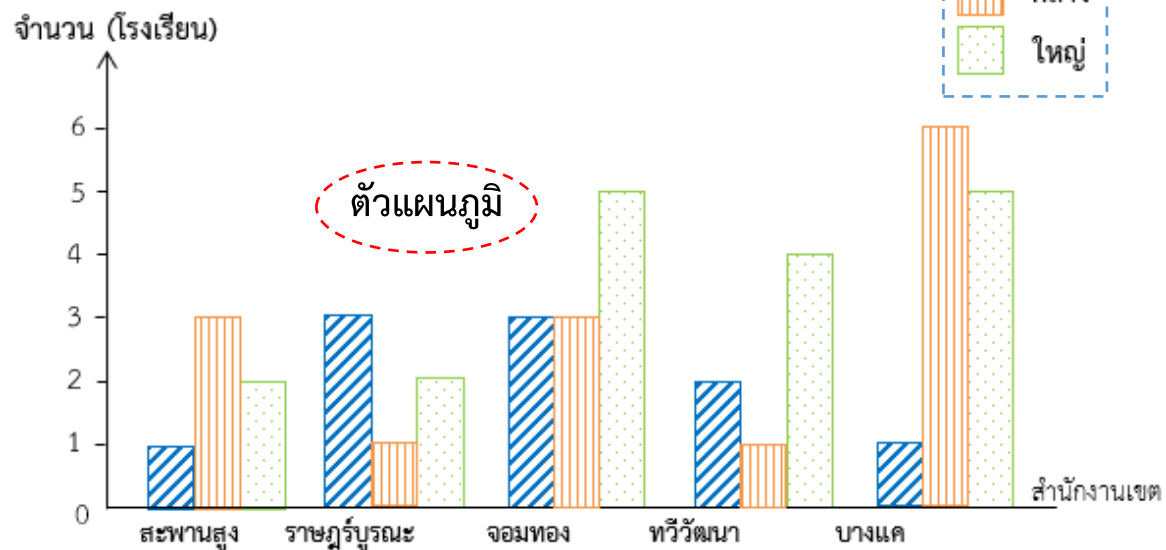




แผนภูมิแท่งเปรียบเทียบ

จำนวนโรงเรียนขนาดเล็ก กลาง ใหญ่ ของสำนักงานเขตต่าง ๆ
สังกัดกรุงเทพมหานคร ปีการศึกษา 2560

ชื่อแผนภูมิ



ที่มา : สำนักงานการศึกษา กรุงเทพมหานคร

ส่วนประกอบของแผนภูมิ แท่งเปรียบเทียบมีอะไรบ้าง

แผนภูมิแท่งเปรียบเทียบก็จะมี
ส่วนประกอบเหมือนกับแผนภูมิแท่ง
แต่มีส่วนประกอบหนึ่งที่เพิ่มเข้ามา
คือสัญลักษณ์ที่ใช้ระบุว่าเป็นข้อมูล
ของชุดใด ซึ่งข้อมูลชุดเดียวกัน
จะต้องใช้สัญลักษณ์หรือสีเหมือนกัน

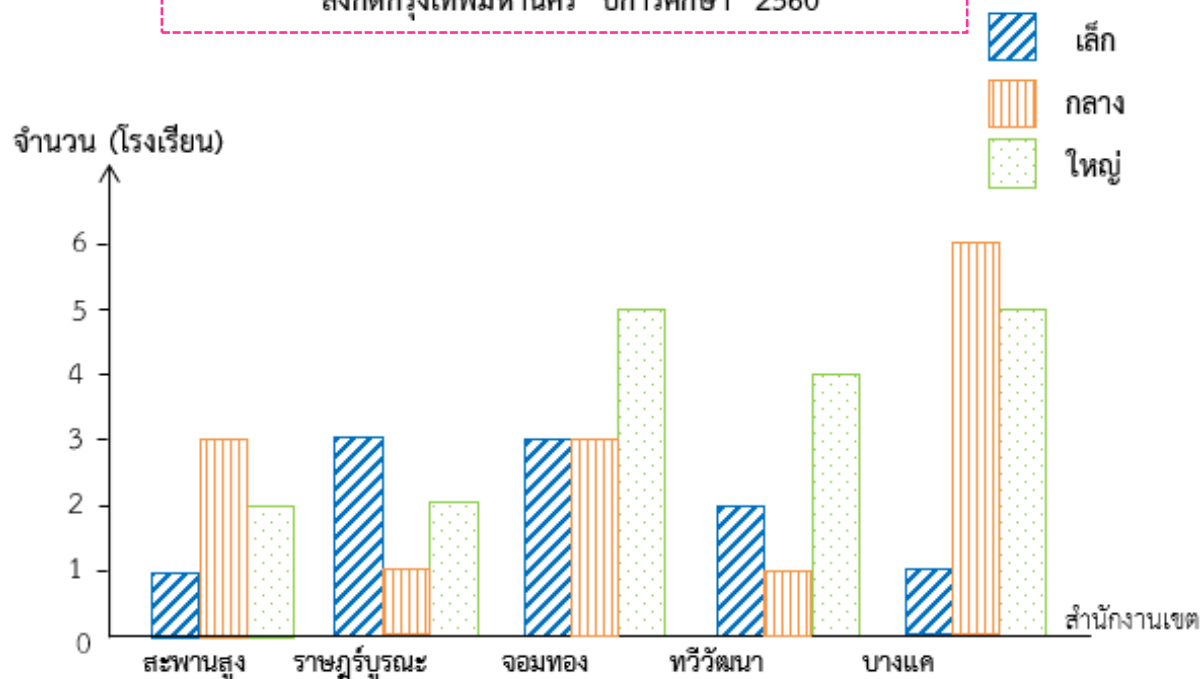


ทบทวนการอ่าน

แผนภูมิแท่งเปรียบเทียบ



จำนวนโรงเรียนขนาดเล็ก กลาง ใหญ่ ของสำนักงานเขตต่าง ๆ
 สังกัดกรุงเทพมหานคร ปีการศึกษา 2560



ที่มา : สำนักการศึกษา กรุงเทพมหานคร

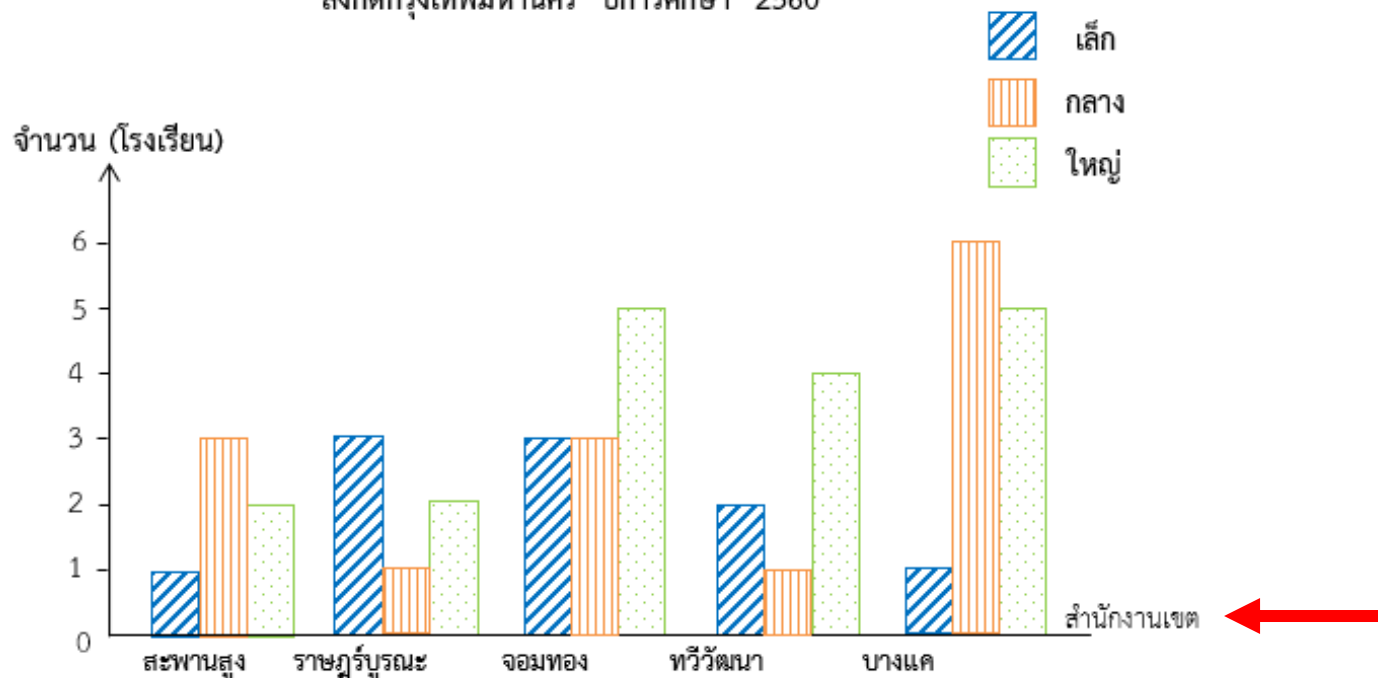
แผนภูมินี้เป็นแผนภูมิประเภทใด และนำเสนอเกี่ยวกับอะไร

แผนภูมิแท่งเปรียบเทียบ และนำเสนอข้อมูลเกี่ยวกับจำนวนโรงเรียนของสำนักงานเขตต่าง ๆ

สังกัดกรุงเทพมหานคร ปีการศึกษา 2560 โดยเปรียบเทียบจำนวนโรงเรียน ตามขนาดของโรงเรียน เล็ก กลาง ใหญ่

จำนวนโรงเรียนขนาดเล็ก กลาง ใหญ่ ของสำนักงานเขตต่าง ๆ

สังกัดกรุงเทพมหานคร ปีการศึกษา 2560



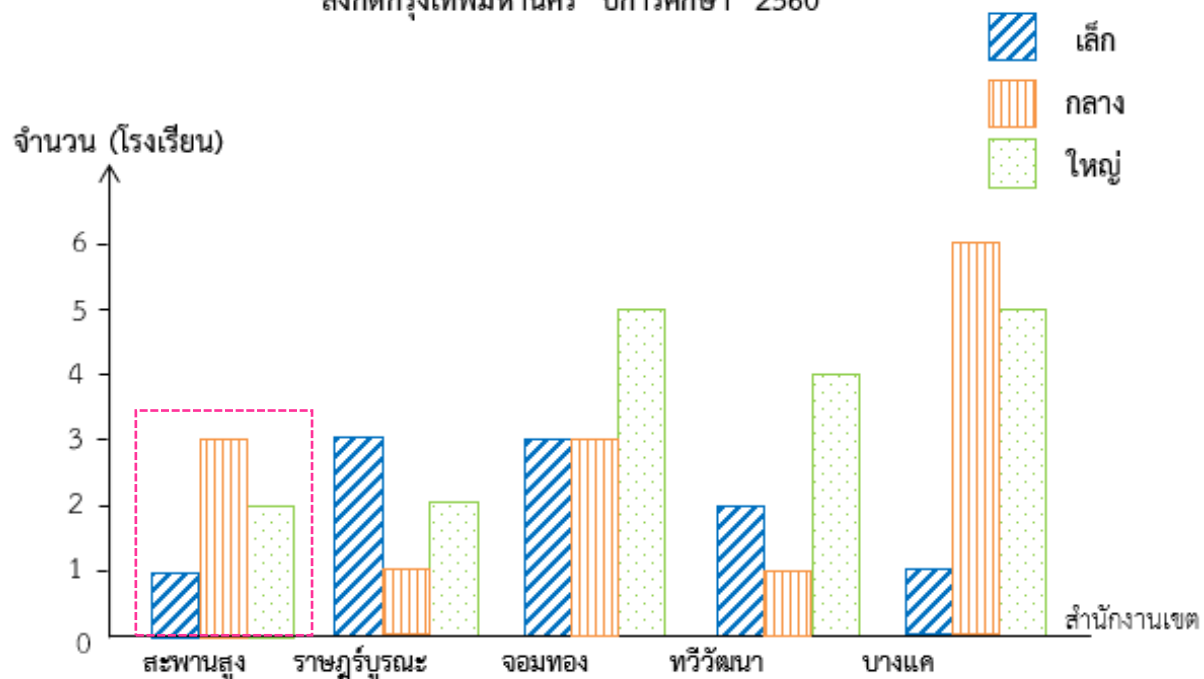
ที่มา : สำนักการศึกษา กรุงเทพมหานคร

เส้นในแนวนอนแสดงข้อมูลใด

สำนักงานเขตสะพานสูง ราชบุรีบูรณะ จอมทอง ทวีวัฒนา และบางแค

จำนวนโรงเรียนขนาดเล็ก กลาง ใหญ่ ของสำนักงานเขตต่าง ๆ

สังกัดกรุงเทพมหานคร ปีการศึกษา 2560



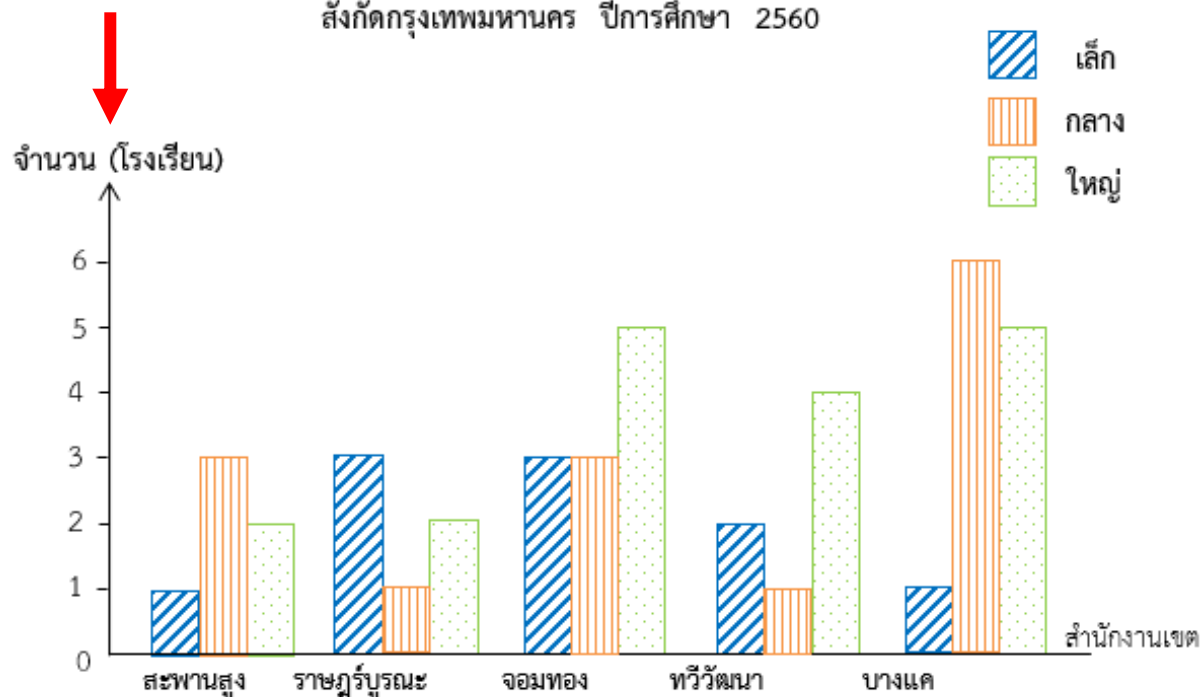
ที่มา : สำนักการศึกษา กรุงเทพมหานคร

แต่ละสำนักงานเขตมีรูปสี่เหลี่ยมมุมฉากกี่รูปและแสดงอะไร

3 รูป โดยแต่ละรูปแสดงขนาดโรงเรียน เล็ก กลาง และใหญ่

จำนวนโรงเรียนขนาดเล็ก กลาง ใหญ่ ของสำนักงานเขตต่าง ๆ

สังกัดกรุงเทพมหานคร ปีการศึกษา 2560



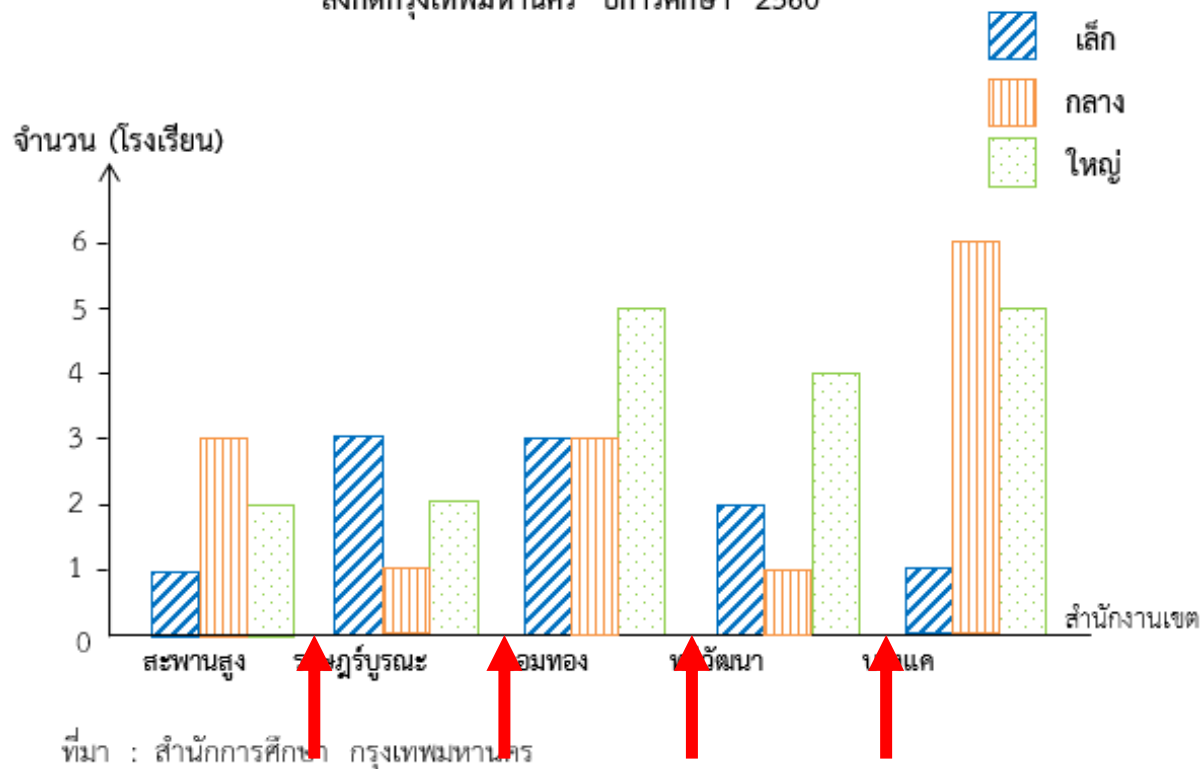
ที่มา : สำนักการศึกษา กรุงเทพมหานคร

เส้นในแนวตั้งแสดงข้อมูลใด

จำนวนโรงเรียนโดยเริ่มตั้งแต่ 0 ถึง 6

จำนวนโรงเรียนขนาดเล็ก กลาง ใหญ่ ของสำนักงานเขตต่าง ๆ

สังกัดกรุงเทพมหานคร ปีการศึกษา 2560

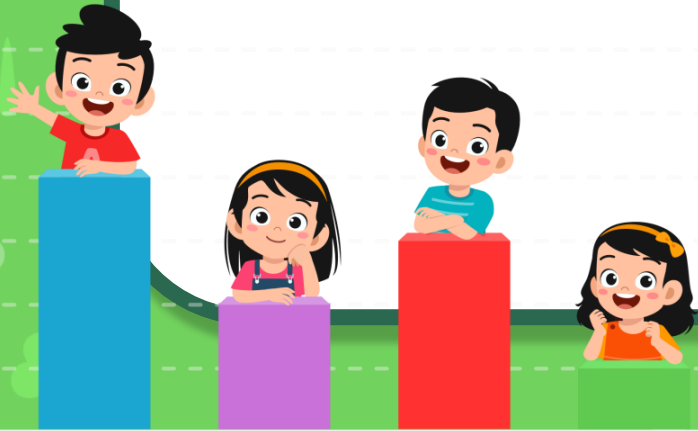


ระยะห่างระหว่างรูปสี่เหลี่ยมมุมฉากแต่ละรูปที่แสดงสำนักงานเขต ควรเป็นอย่างไร

เท่ากัน

จุดประสงค์การเรียนรู้

วิเคราะห์และเขียนแผนภูมิแท่ง
เปรียบเทียบได้อย่างเหมาะสมกับข้อมูล



พิจารณาตารางข้อมูล

แล้วตอบคำถาม

เพื่อนำไปสู่การเขียนแผนภูมิแท่งเปรียบเทียบ





ตารางแสดงจำนวนเนื้อที่ป่าไม้จากการแปลสภาพดาวเทียมของจังหวัดราชบุรี
 เพชรบุรี และประจวบคีรีขันธ์ ตั้งแต่ พ.ศ. 2561 – 2564

จังหวัด \ พ.ศ.	2561	2562	2563	2564
ราชบุรี	1,068,138.96	1,069,197.53	1,067,631.46	1,067,017.52
เพชรบุรี	2,202,439.35	2,226,287.51	2,224,237.59	2,222,208.96
ประจวบคีรีขันธ์	1,535,887.91	1,552,871.82	1,554,004.65	1,553,618.92

ที่มา: สำนักงานสถิติแห่งชาติ

ตารางแสดงจำนวนเนื้อที่ป่าไม้จากการแปลสภาพดาวเทียมของจังหวัดราชบุรี
 เพชรบุรี และประจวบคีรีขันธ์ ตั้งแต่ พ.ศ. 2561 – 2564



จังหวัด \ พ.ศ.	2561	2562	2563	2564
ราชบุรี	1,068,138.96	1,069,197.53	1,067,631.46	1,067,017.52
เพชรบุรี	2,202,439.35	2,226,287.51	2,224,237.59	2,222,208.96
ประจวบคีรีขันธ์	1,535,887.91	1,552,871.82	1,554,004.65	1,553,618.92

ที่มา: สำนักงานสถิติแห่งชาติ

จากตาราง แสดงข้อมูลเกี่ยวกับอะไร
จำนวนเนื้อที่ป่าไม้จากการแปลสภาพดาวเทียมของจังหวัดราชบุรี
เพชรบุรี และประจวบคีรีขันธ์ ตั้งแต่ พ.ศ. 2561 – 2564

ตารางแสดงจำนวนเนื้อที่ป่าไม้จากการแปลสภาพแวดล้อมของจังหวัดราชบุรี
เพชรบุรี และประจวบคีรีขันธ์ ตั้งแต่ พ.ศ. 2561 – 2564



จังหวัด \ พ.ศ.	2561	2562	2563	2564
ราชบุรี	1,068,138.96	1,069,197.53	1,067,631.46	1,067,017.52
เพชรบุรี	2,202,439.35	2,226,287.51	2,224,237.59	2,222,208.96
ประจวบคีรีขันธ์	1,535,887.91	1,552,871.82	1,554,004.65	1,553,618.92

ที่มา: สำนักงานสถิติแห่งชาติ

หากนำข้อมูลไปเขียนแผนภูมิแท่งเปรียบเทียบ เส้นในแนวนอนแสดงข้อมูลใด

พ.ศ. 2561, พ.ศ. 2562, พ.ศ. 2563, พ.ศ. 2564

ตารางแสดงจำนวนเนื้อที่ป่าไม้จากการแปลสภาพดาวเทียมของจังหวัดราชบุรี
 เพชรบุรี และประจวบคีรีขันธ์ ตั้งแต่ พ.ศ. 2561 – 2564



จังหวัด \ พ.ศ.	2561	2562	2563	2564
ราชบุรี	1,068,138.96	1,069,197.53	1,067,631.46	1,067,017.52
เพชรบุรี	2,202,439.35	2,226,287.51	2,224,237.59	2,222,208.96
ประจวบคีรีขันธ์	1,535,887.91	1,552,871.82	1,554,004.65	1,553,618.92

ที่มา: สำนักงานสถิติแห่งชาติ

หากนำข้อมูลไปเขียนแผนภูมิแท่งเปรียบเทียบ เส้นในแนวตั้งแสดงข้อมูลใด

จำนวนเนื้อที่ป่าไม้



ตารางแสดงจำนวนเนื้อที่ป่าไม้จากการแปลสภาพดาวเทียมของจังหวัดราชบุรี เพชรบุรี และประจวบคีรีขันธ์ ตั้งแต่ พ.ศ. 2561 - 2564

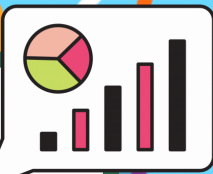
จังหวัด \ พ.ศ.	2561	2562	2563	2564
ราชบุรี	1,068,138.96	1,069,197.53	1,067,631.46	1,067,017.52
เพชรบุรี	2,202,439.35	2,226,287.51	2,224,237.59	2,222,208.96
ประจวบคีรีขันธ์	1,535,887.91	1,552,871.82	1,554,004.65	1,553,618.92

การย่อระยะของเส้นแสดงจำนวน
ให้นักเรียนดูค่าน้อยที่สุด
เพื่อเป็นการตัดสินใจการย่อระยะ
ช่วงใด

ที่มา: สำนักงานสถิติแห่งชาติ

จำนวนเนื้อที่ป่าไม้น้อยที่สุดคือเท่าไร

1,067,017.52 ไร่



ตัวอย่าง

ตารางแสดงจำนวนเนื้อที่ป่าไม้จากการแปลสภาพดาวเทียมของจังหวัดราชบุรี เพชรบุรี และประจวบคีรีขันธ์ ตั้งแต่ พ.ศ. 2561 – 2564

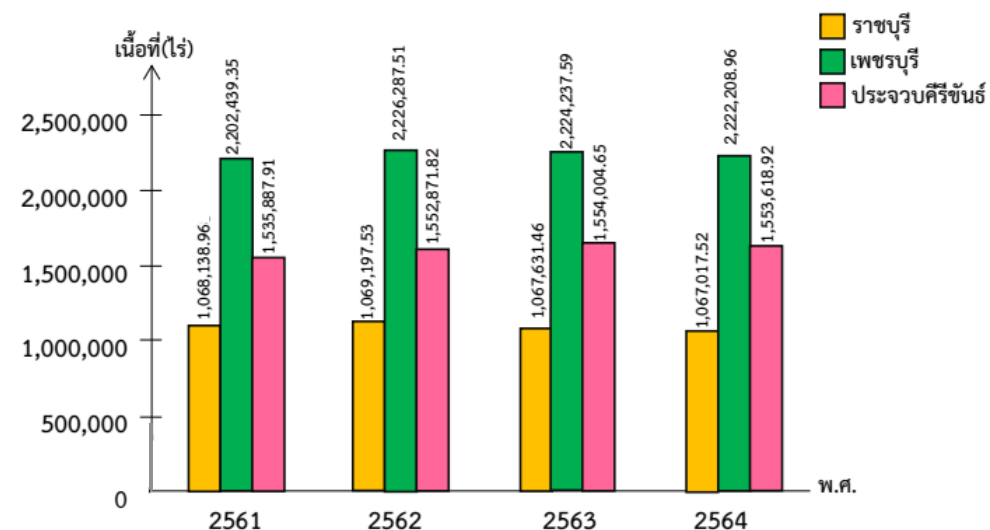
จังหวัด \ พ.ศ.	2561	2562	2563	2564
ราชบุรี	1,068,138.96	1,069,197.53	1,067,631.46	1,067,017.52
เพชรบุรี	2,202,439.35	2,226,287.51	2,224,237.59	2,222,208.96
ประจวบคีรีขันธ์	1,535,887.91	1,552,871.82	1,554,004.65	1,553,618.92

ที่มา: สำนักงานสถิติแห่งชาติ

เขียนแผนภูมิแท่งเปรียบเทียบ จากข้อมูลที่กำหนดให้

ให้นักเรียนช่วยกันบอกวิธีการเขียนแผนภูมิแท่งเปรียบเทียบ

จำนวนเนื้อที่ป่าไม้จากการแปลสภาพดาวเทียมของจังหวัดราชบุรี เพชรบุรี และประจวบคีรีขันธ์ ตั้งแต่ พ.ศ. 2561 – 2564



ที่มา: สำนักงานสถิติแห่งชาติ

ปฏิบัติการกิจกรรม

เขียนแผนภูมิแท่งเปรียบเทียบ

จากข้อมูลที่กำหนดให้





ตารางแสดงจำนวนเนื้อที่ป่าไม้จากการแปลสภาพเดิมของจังหวัดราชบุรี
เพชรบุรี และประจวบคีรีขันธ์ ตั้งแต่ พ.ศ. 2561 – 2564

จังหวัด \ พ.ศ.	2561	2562	2563	2564
ราชบุรี	1,068,138.96	1,069,197.53	1,067,631.46	1,067,017.52
เพชรบุรี	2,202,439.35	2,226,287.51	2,224,237.59	2,222,208.96
ประจวบคีรีขันธ์	1,535,887.91	1,552,871.82	1,554,004.65	1,553,618.92

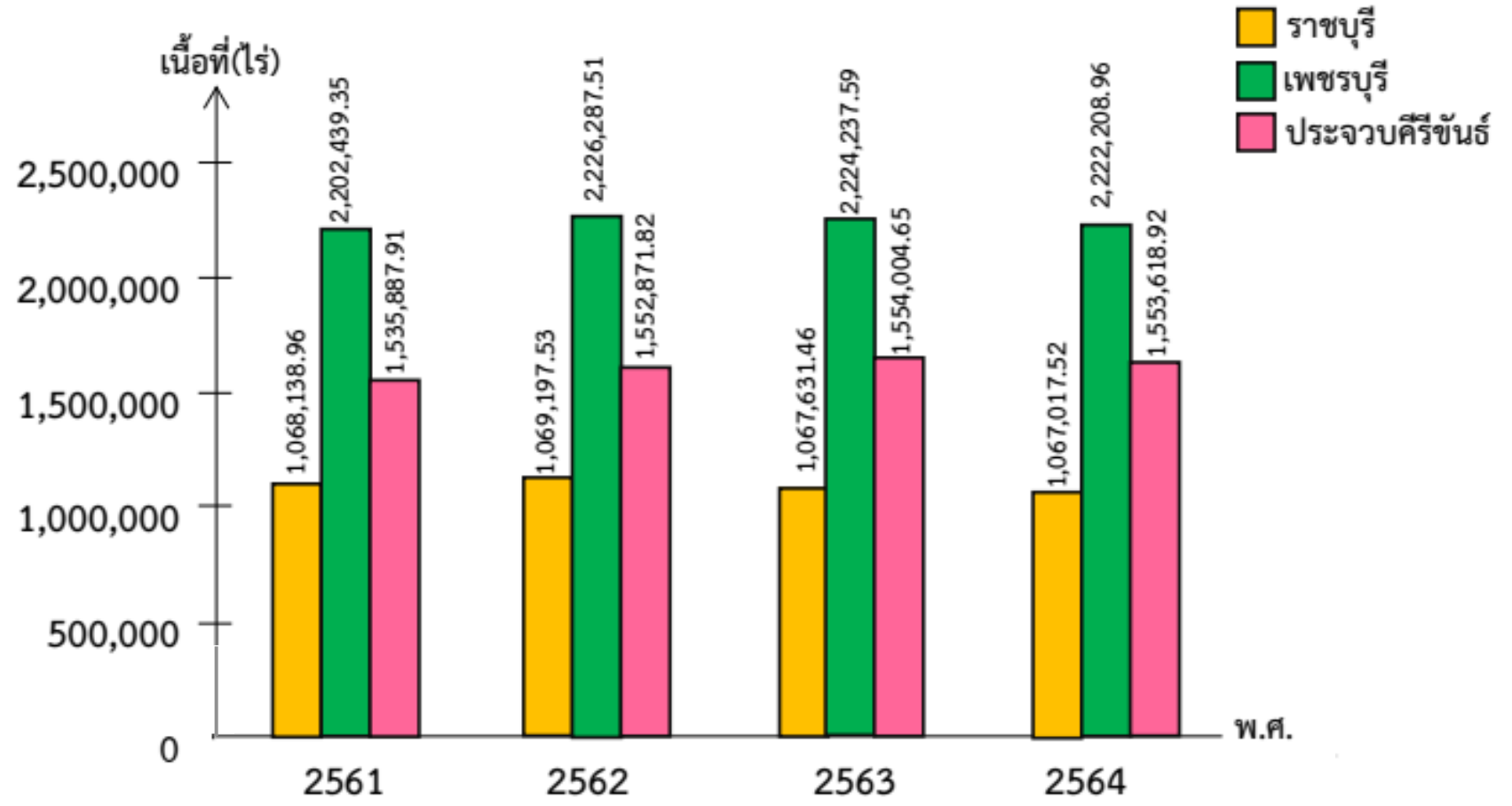
ที่มา: สำนักงานสถิติแห่งชาติ





จำนวนเนื้อที่ป่าไม้จากการแปลสภาพดาวเทียมของจังหวัดราชบุรี เพชรบุรี และประจวบคีรีขันธ์ ตั้งแต่ พ.ศ. 2561 - 2564

ตัวอย่าง



ที่มา: สำนักงานสถิติแห่งชาติ

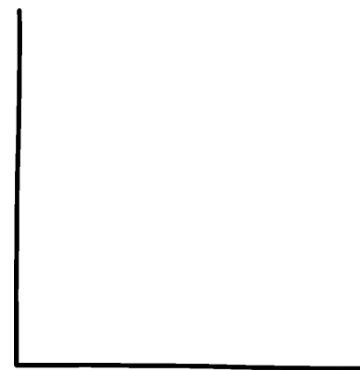


คำชี้แจงบทบาทครูปลายทาง

1. ครูแบ่งนักเรียนออกเป็นกลุ่ม กลุ่มละ 2 คน
2. ให้นักเรียนแต่ละกลุ่มช่วยกันตอบคำถาม
ปรึกษากันภายในกลุ่ม จากนั้นเขียนแผนภูมิ
แท่งเปรียบเทียบลงในสมุดของตนเอง
3. เมื่อทำเสร็จแล้วให้นักเรียนส่งตัวแทน
มานำเสนอ

คำชี้แจงกิจกรรมนักเรียน

1. นักเรียนเขียนแผนภูมิแท่งเปรียบเทียบ
ลงในสมุดของตนเอง
2. นักเรียนออกมานำเสนอ



เขียนแผนภูมิแท่งเปรียบเทียบ
จากข้อมูลที่กำหนดให้

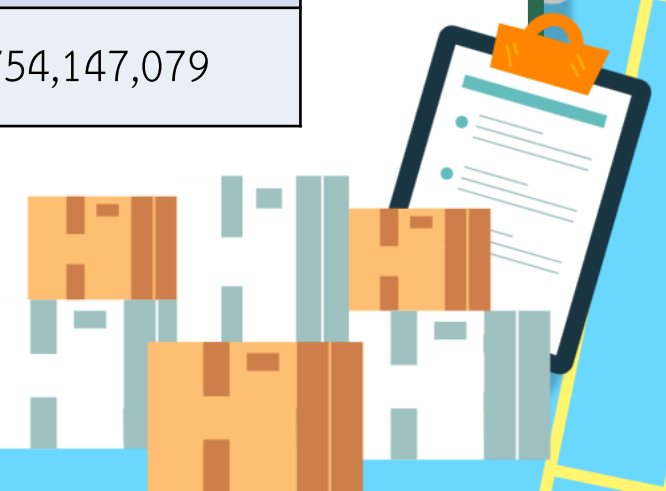


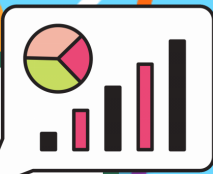
ตารางแสดงมูลค่าการส่งออกสินค้าเกษตรกรรม

พ.ศ. 2563 -2565

ชนิดของสินค้า / พ.ศ.	2563	2564	2565
กาแฟ	6,613,338,131	6,914,146,480	9,537,557,552
น้ำตาล	2,475,801,031	4,697,543,497	3,187,419,124
เครื่องเทศ	6,610,298,492	7,300,341,121	8,754,778,695
ยางธรรมชาติ	2,077,927,047	2,869,373,331	2,754,147,079

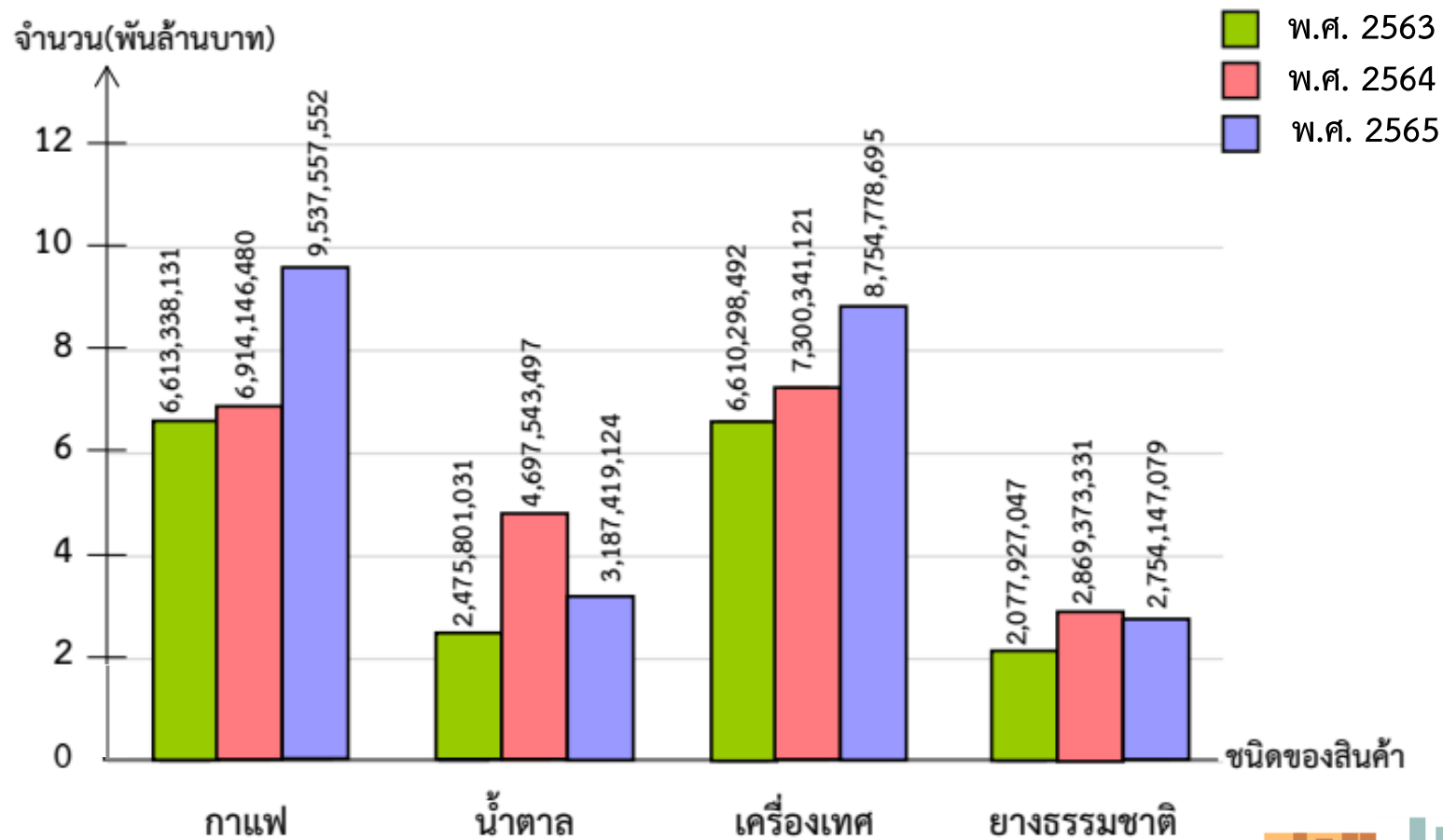
ที่มา: สำนักงานเศรษฐกิจการเกษตร





มูลค่าการส่งออกสินค้าเกษตรกรรม พ.ศ. 2563 -2565

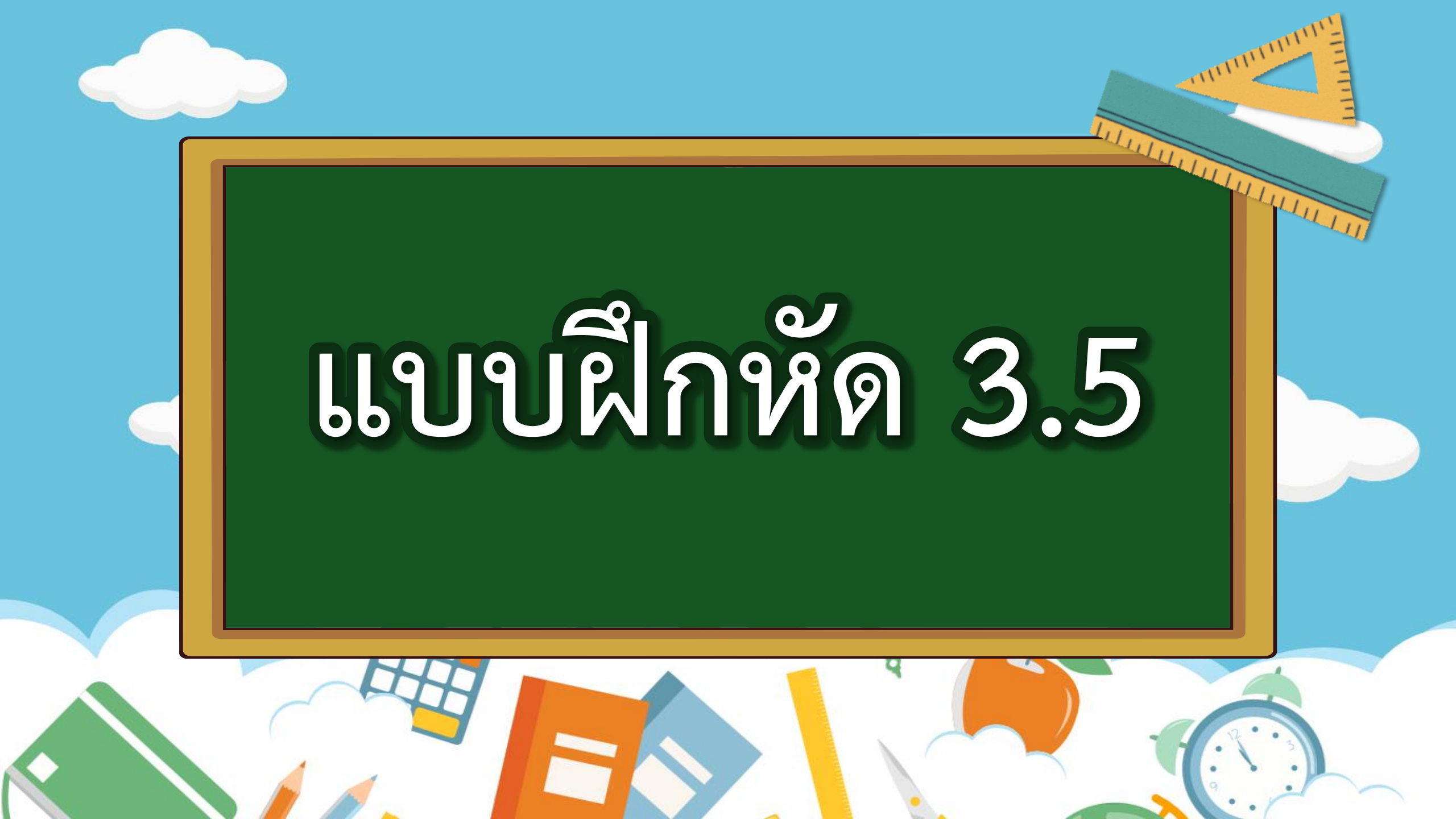
ตัวอย่าง



ที่มา: สำนักงานเศรษฐกิจการเกษตร



แบบฝึกหัด 3.5



แบบฝึกหัด 3.5

เขียนแผนภูมิแท่งเปรียบเทียบ จากข้อมูลที่กำหนด

1. ปริมาณฝนเฉลี่ยที่ตกในภาคตะวันออกเฉียงเหนือและภาคใต้ ตั้งแต่ ปี 2555 ถึง ปี 2559 ข้อมูลจาก สถานีตรวจอากาศ กรมอุตุนิยมวิทยา ดังนี้

ภาค \ ปี	2555	2556	2557	2558	2559
ตะวันออกเฉียงเหนือ (มิลลิเมตร)	1,921	2,236	1,617	1,607	1,790
ใต้ (มิลลิเมตร)	2,268	2,257	2,030	1,802	2,158

ที่มา : สถานีตรวจอากาศ กรมอุตุนิยมวิทยา

2. จำนวนและอัตราการตายต่อประชากร 100,000 คน ของอุบัติเหตุ โรคหัวใจ และโรคเบาหวาน ตั้งแต่ ปี 2557 ถึง ปี 2560

สาเหตุ \ ปี	2557	2558	2559	2560
อุบัติเหตุ (ร้อยละ)	31.847	14.516	15.458	15.716
โรคหัวใจ (ร้อยละ)	24.995	19.417	21.008	20.746
โรคเบาหวาน (ร้อยละ)	11.389	12.621	14.487	14.322

ที่มา : ระบบฐานข้อมูลด้านสังคมและคุณภาพชีวิต

3. ปริมาณของสารอันตรายทางการเกษตรที่นำเข้าตั้งแต่ ปี 2556 ถึง ปี 2560 ข้อมูลจากกรมวิชาการเกษตร ดังนี้

ประเภทของวัตถุอันตราย	2556	2557	2558	2559	2560
สารควบคุมการเจริญเติบโตของพืช	1,390.307	1,600.430	2,242.581	2,708.208	2,858.57
สารรมควั่นพืช	1,249.481	1,480.959	1,384.395	1,331.432	697.85
สารกำจัดไร	1,000.261	1,296.700	1,395.320	1,693.234	1,366.56



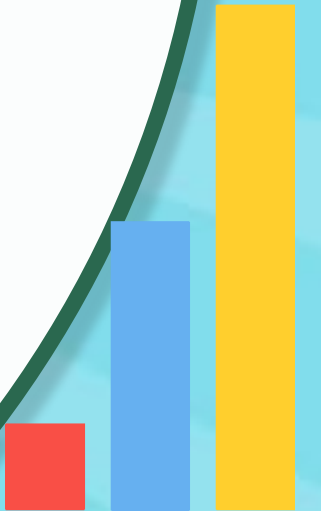


สรุปบทเรียน

การเขียนแผนภูมิแท่งเปรียบเทียบ

โดยเลือกใช้ข้อมูลที่กำหนด

แผนภูมิแท่งเปรียบเทียบ เป็นการนำเสนอข้อมูล
เรื่องเดียวกันและลักษณะเดียวกันตั้งแต่ 2 ชุดขึ้นไป
ซึ่งต้องกำหนดสัญลักษณ์เพื่อแสดงข้อมูลแต่ละชุด





บทเรียนครั้งต่อไป

เรื่อง

การอ่านกราฟเส้น





สิ่งที่ต้องเตรียม

แบบฝึกหัด 3.6

สามารถดาวน์โหลดได้ที่ www.dltv.ac.th

