

รายวิชา คณิตศาสตร์

รหัสวิชา ค15101 ชั้นประถมศึกษาปีที่ 5

เรื่อง การเขียนแผนภูมิแท่ง เปรียบเทียบ

ครูผู้สอน ครูพงศธร รอดจินดา



การเขียนแผนภูมิแท่ง

เปรียบเทียบ





ทบทวนการอ่าน

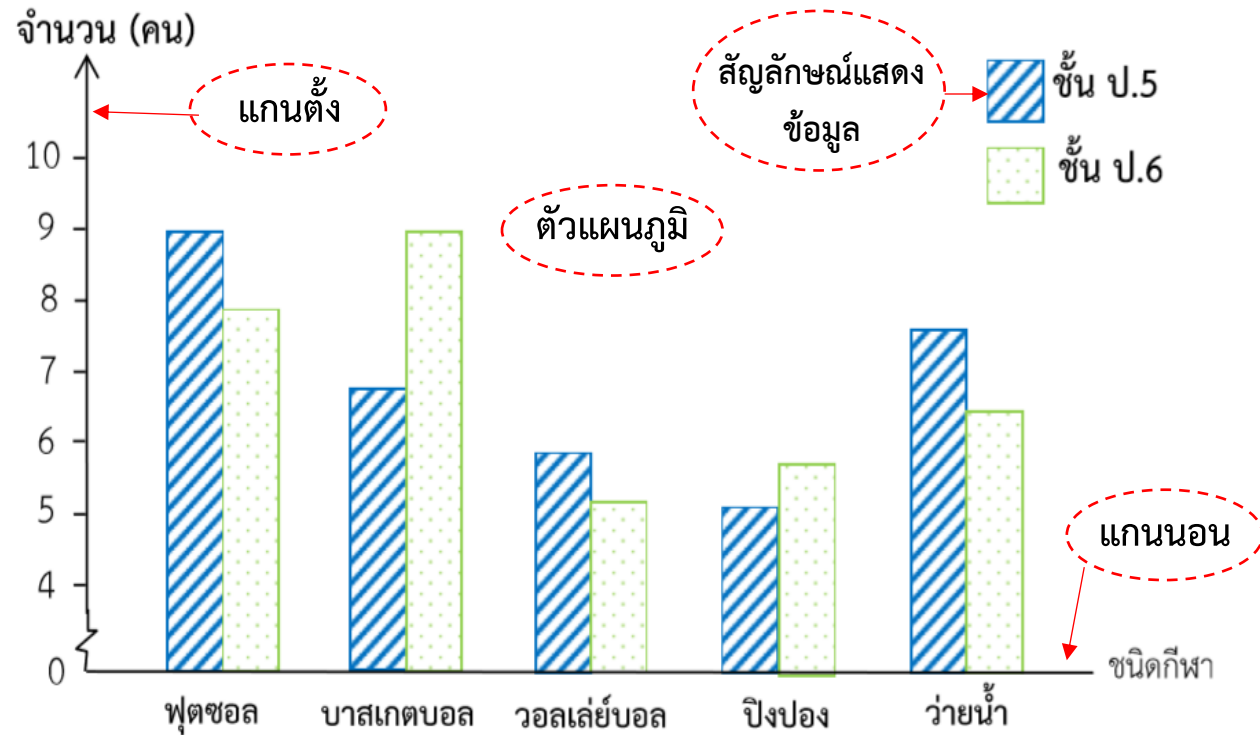
แผนภูมิแท่งเปรียบเทียบ



แผนภูมิแท่งเปรียบเทียบ

จำนวนนักเรียนชั้น ป.5 และ ป.6 ที่ชอบกีฬาชนิดต่าง ๆ

ชื่อแผนภูมิ

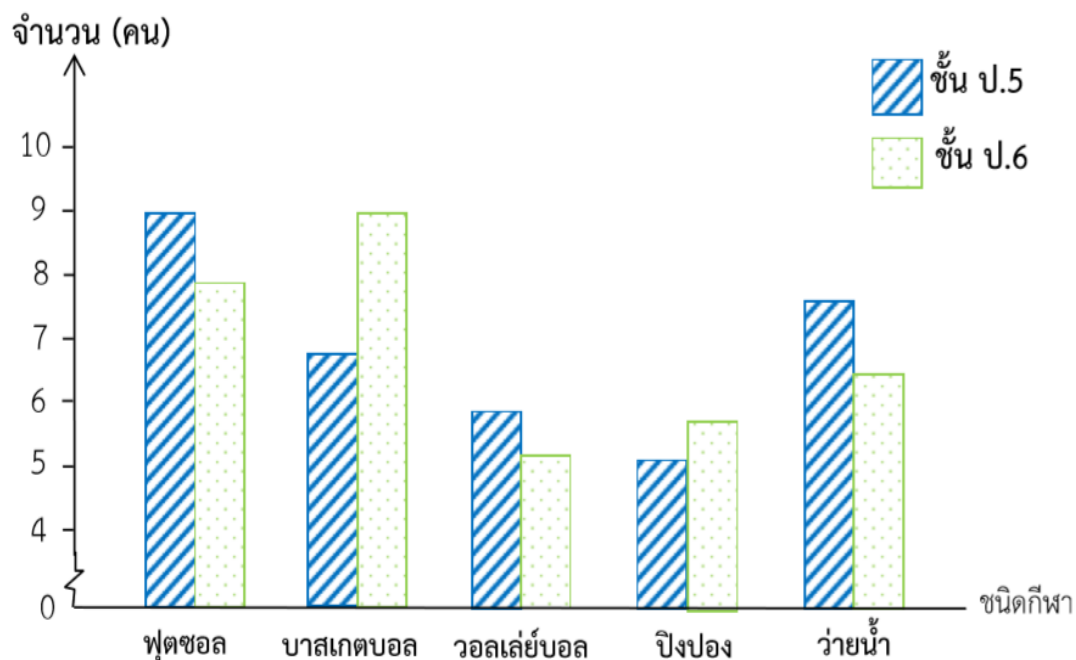


แผนภูมิแท่งเปรียบเทียบ เป็นการนำข้อมูลของสิ่งเดียวกันและมีลักษณะเหมือนกัน ตั้งแต่ 2 ชุดขึ้นไปมาเขียนแสดงในแผนภูมิแท่งเดียวกัน





จำนวนนักเรียนชั้น ป.5 และ ป.6
ที่ชอบกีฬาชนิดต่าง ๆ



1. ชื่อแผนภูมินี้เป็นแผนภูมิประเภทใด

แผนภูมิแท่งเปรียบเทียบ

2. แผนภูมินี้นำเสนอข้อมูลเกี่ยวกับอะไร

นำเสนอข้อมูลเกี่ยวกับจำนวน

นักเรียนที่ชอบเล่นกีฬาชนิดต่าง ๆ

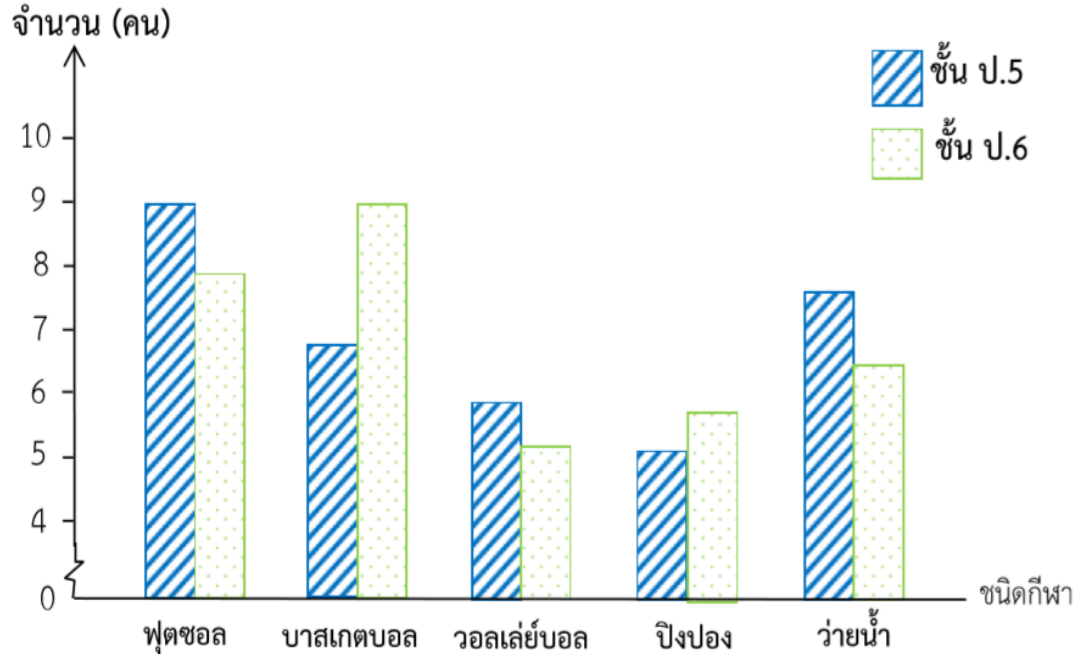
โดยเปรียบเทียบจำนวนนักเรียนชั้น

ประถมศึกษาปีที่ 5 กับนักเรียนชั้น

ประถมศึกษาปีที่ 6



จำนวนนักเรียนชั้น ป.5 และ ป.6 ที่ชอบกีฬาชนิดต่าง ๆ



3. ส่วนประกอบของแผนภูมิแท่งเปรียบเทียบ
เหมือนกับส่วนประกอบของแผนภูมิแท่ง
หรือไม่ อย่างไร

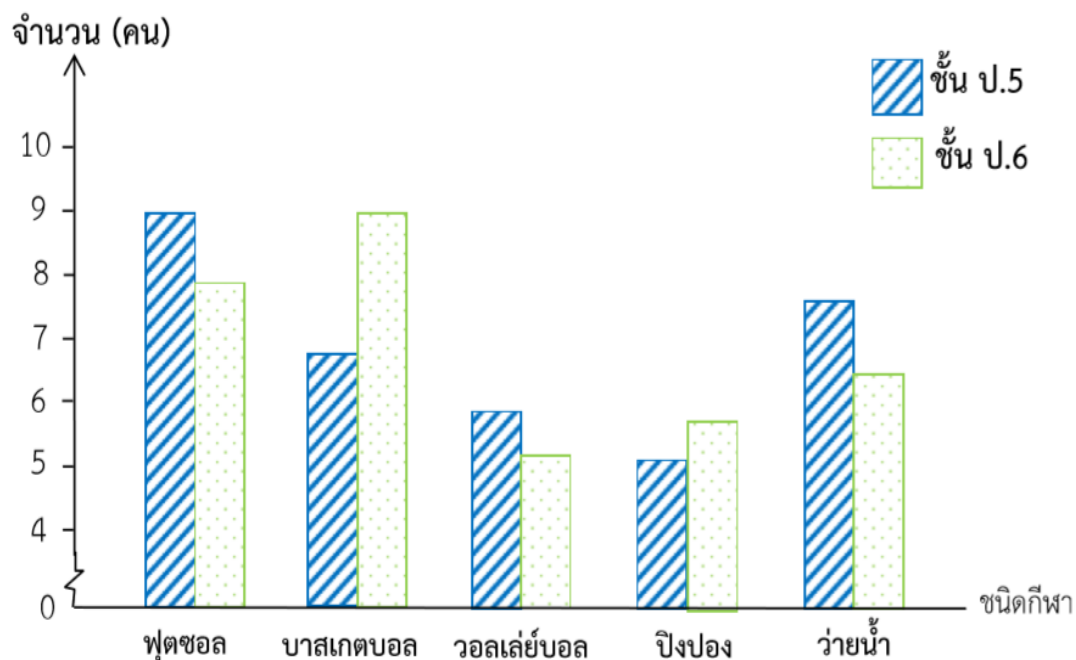
แผนภูมิแท่งเปรียบเทียบก็จะมีส่วนประกอบ
เหมือนกับแผนภูมิแท่ง แต่มีส่วนประกอบหนึ่ง
ที่เพิ่มเข้ามาคือสัญลักษณ์ที่ใช้ระบุว่าเป็นข้อมูล
ของชุดใด

4. เส้นแสดงรายการแสดงข้อมูลใด

ชนิดของกีฬา ได้แก่ ฟุตซอล บาสเกตบอล
วอลเลย์บอล ปิงปอง และว่ายน้ำ



จำนวนนักเรียนชั้น ป.5 และ ป.6
ที่ชอบกีฬาชนิดต่าง ๆ



5. เส้นแสดงจำนวนจะแสดงข้อมูลใด

จำนวนนักเรียน

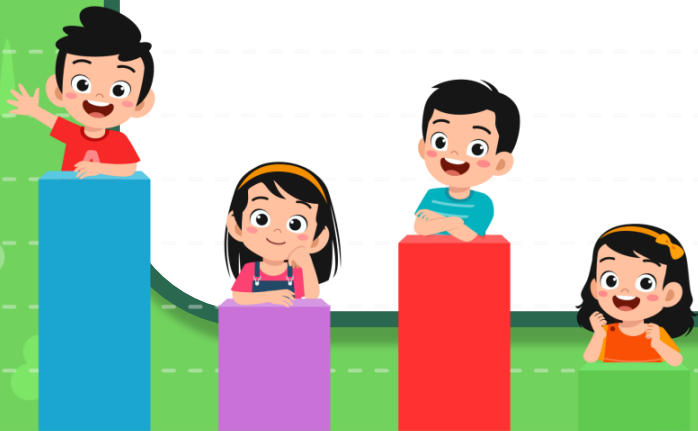
6. ตัวแผนภูมิจะแสดงการเปรียบเทียบ
ข้อมูลในลักษณะใด

เปรียบเทียบจำนวนนักเรียน

โดยจำแนกตามชนิดของกีฬา

จุดประสงค์การเรียนรู้

วิเคราะห์ข้อมูลและเขียนแผนภูมิแท่ง
เปรียบเทียบได้อย่างเหมาะสมกับ
ข้อมูลที่กำหนด



พิจารณาตารางข้อมูล แล้วตอบคำถาม



ตารางแสดงจำนวนการเกิดของประชากรไทย ตั้งแต่ พ.ศ. 2562 - 2565



เพศ \ พ.ศ.	2562	2563	2564	2565
ชาย(คน)	317,708	302,836	280,551	259,558
หญิง(คน)	300,485	284,532	264,019	242,549

ที่มา: สำนักบริหารการทะเบียน กรมการปกครอง กระทรวงมหาดไทย

ตารางแสดงจำนวนการเกิดของประชากรไทย ตั้งแต่ พ.ศ. 2562 - 2565



พ.ศ. / เพศ	2562	2563	2564	2565
ชาย(คน)	317,708	302,836	280,551	259,558
หญิง(คน)	300,485	284,532	264,019	242,549

ที่มา: สำนักบริหารการทะเบียน กรมการปกครอง กระทรวงมหาดไทย

จากข้อมูลแสดงการเปรียบเทียบอะไร

จำนวนประชากรเพศชายและเพศหญิงจำแนกตาม พ.ศ. ที่เกิด

ตารางแสดงจำนวนการเกิดของประชากรไทย ตั้งแต่ พ.ศ. 2562 - 2565



เพศ \ พ.ศ.	2562	2563	2564	2565
ชาย(คน)	317,708	302,836	280,551	259,558
หญิง(คน)	300,485	284,532	264,019	242,549

ที่มา: สำนักบริหารการทะเบียน กรมการปกครอง กระทรวงมหาดไทย

ข้อมูลนี้ควรนำเสนอด้วยแผนภูมิแบบใด **แผนภูมิแท่งเปรียบเทียบ**

เส้นในแนวนอนแสดงอะไร **พ.ศ. ที่เกิด**

เส้นในแนวตั้งแสดงอะไร **จำนวนประชากร**

ตารางแสดงจำนวนการเกิดของประชากรไทย ตั้งแต่ พ.ศ. 2562 - 2565



พ.ศ. เพศ	2562	2563	2564	2565
ชาย(คน)	317,708	302,836	280,551	259,558
หญิง(คน)	300,485	284,532	264,019	242,549

ที่มา: สำนักบริหารการทะเบียน กรมการปกครอง กระทรวงมหาดไทย

ถ้าเราจะนำข้อมูลนี้ไปเขียนแผนภูมิแท่งเปรียบเทียบแผนภูมินี้ชื่ออะไร

จำนวนการเกิดของประชากรไทย ตั้งแต่ พ.ศ. 2562 - 2565

ตารางแสดงจำนวนการเกิดของประชากรไทย ตั้งแต่ พ.ศ. 2562 - 2565



พ.ศ. เพศ	2562	2563	2564	2565
ชาย(คน)	317,708	302,836	280,551	259,558
หญิง(คน)	300,485	284,532	264,019	242,549

ที่มา: สำนักบริหารการทะเบียน กรมการปกครอง กระทรวงมหาดไทย

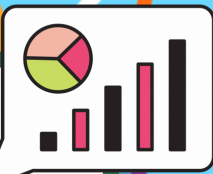
ด้านล่างของแผนภูมิแท่งเปรียบเทียบแสดงอะไร

**ที่มา : สำนักบริหารการทะเบียน กรมการปกครอง
กระทรวงมหาดไทย**

ปฏิบัติกิจกรรม

เขียนแผนภูมิแท่งเปรียบเทียบ





ตารางแสดงจำนวนการเกิดของประชากรไทย ตั้งแต่ พ.ศ. 2562 - 2565

พ.ศ. \ เพศ	2562	2563	2564	2565
ชาย(คน)	317,708	302,836	280,551	259,558
หญิง(คน)	300,485	284,532	264,019	242,549

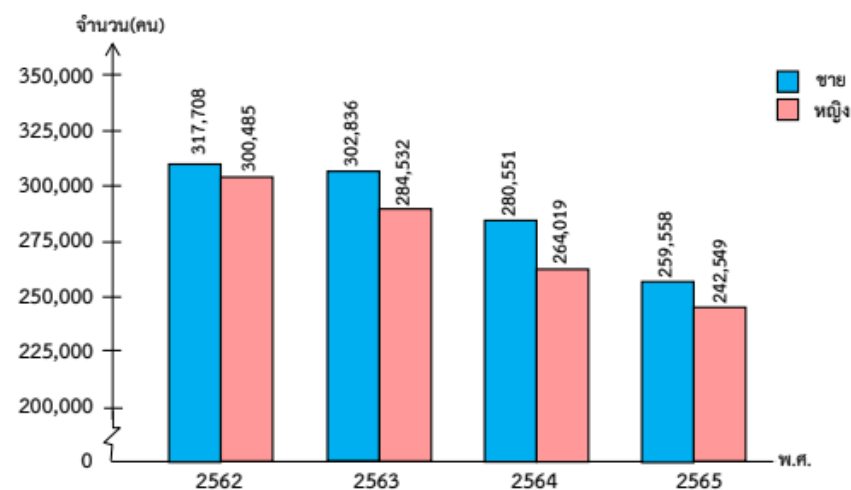
ที่มา: สำนักบริหารการทะเบียน กรมการปกครอง กระทรวงมหาดไทย

เขียนแผนภูมิแท่งเปรียบเทียบ
จากข้อมูลที่กำหนดให้

ให้นักเรียนช่วยกันบอกวิธีการเขียนแผนภูมิแท่งเปรียบเทียบ

ตัวอย่าง

การเกิดของประชากรไทย ตั้งแต่ พ.ศ. 2562 - 2565



ที่มา: สำนักบริหารการทะเบียน กรมการปกครอง กระทรวงมหาดไทย



ตารางแสดงจำนวนการเกิดของประชากรไทย
ตั้งแต่ พ.ศ. 2562 - 2565

พ.ศ. \ เพศ	2562	2563	2564	2565
ชาย(คน)	317,708	302,836	280,551	259,558
หญิง(คน)	300,485	284,532	264,019	242,549

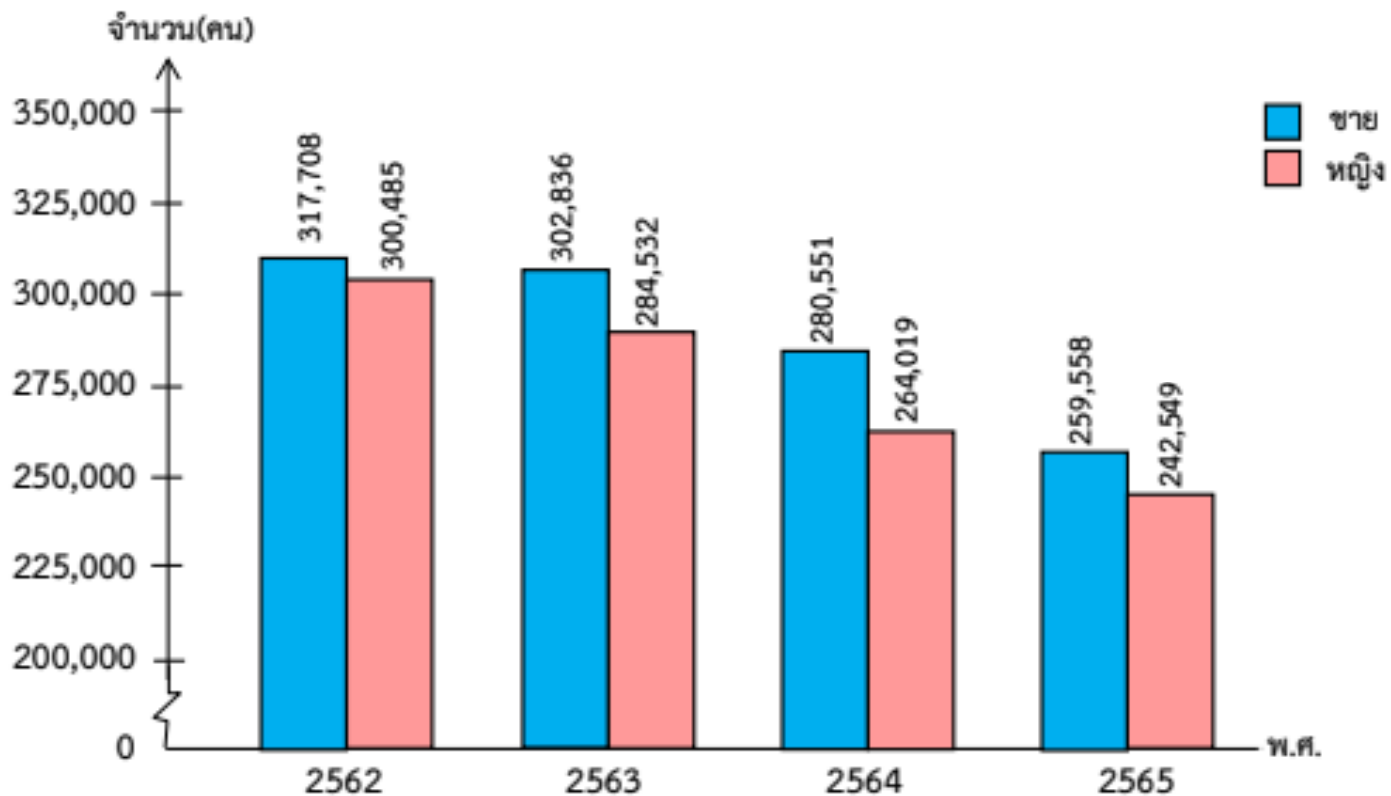
ที่มา: สำนักบริหารการทะเบียน กรมการปกครอง กระทรวงมหาดไทย

ภาพมุมสูง



ตัวอย่าง

การเกิดของประชากรไทย ตั้งแต่ พ.ศ. 2562 - 2565



ที่มา: สำนักบริหารการทะเบียน กรมการปกครอง กระทรวงมหาดไทย



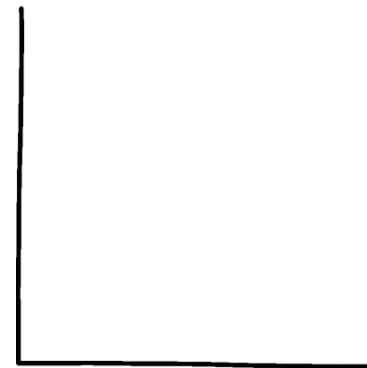


คำชี้แจงบทบาทครูปลายทาง

1. ครูแบ่งนักเรียนออกเป็นกลุ่ม กลุ่มละ 2 คน
2. ให้นักเรียนแต่ละกลุ่มเขียนแผนภูมิแท่งเปรียบเทียบ
3. เมื่อทำเสร็จแล้วให้นักเรียนส่งตัวแทนมานำเสนอ

คำชี้แจงกิจกรรมนักเรียน

1. นักเรียนแต่ละกลุ่มเขียนแผนภูมิแท่งเปรียบเทียบ
2. นักเรียนออกมานำเสนอ



เขียนแผนภูมิแท่งเปรียบเทียบ
จากข้อมูลที่กำหนดให้



ตารางแสดงราคาทองคำที่สูงที่สุดและต่ำที่สุด
ตั้งแต่ พ.ศ. 2561 – 2565



พ.ศ. ราคา	2561	2562	2563	2564	2565
สูงสุด	20,300	22,400	30,400	28,950	32,100
ต่ำสุด	18,150	19,250	21,450	24,450	28,250

ที่มา: สมาคมค้าทองคำ (Gold Traders Association)

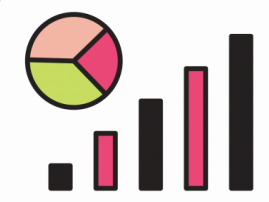
นักเรียนแต่ละคู่ช่วยกันวิเคราะห์ข้อมูล และร่วมกันกำหนดช่วงบนเส้นแสดง
จำนวนและการย่อระยะของเส้นแสดงจำนวนเพื่อละการแสดงผลข้อมูลในช่วงนั้น



ปฏิบัติกิจกรรม

เขียนแผนภูมิแท่งเปรียบเทียบ





ตารางแสดงราคาทองคำที่สูงที่สุดและต่ำที่สุด
ตั้งแต่ พ.ศ. 2561 – 2565

พ.ศ. ราคา	2561	2562	2563	2564	2565
สูงสุด	20,300	22,400	30,400	28,950	32,100
ต่ำสุด	18,150	19,250	21,450	24,450	28,250

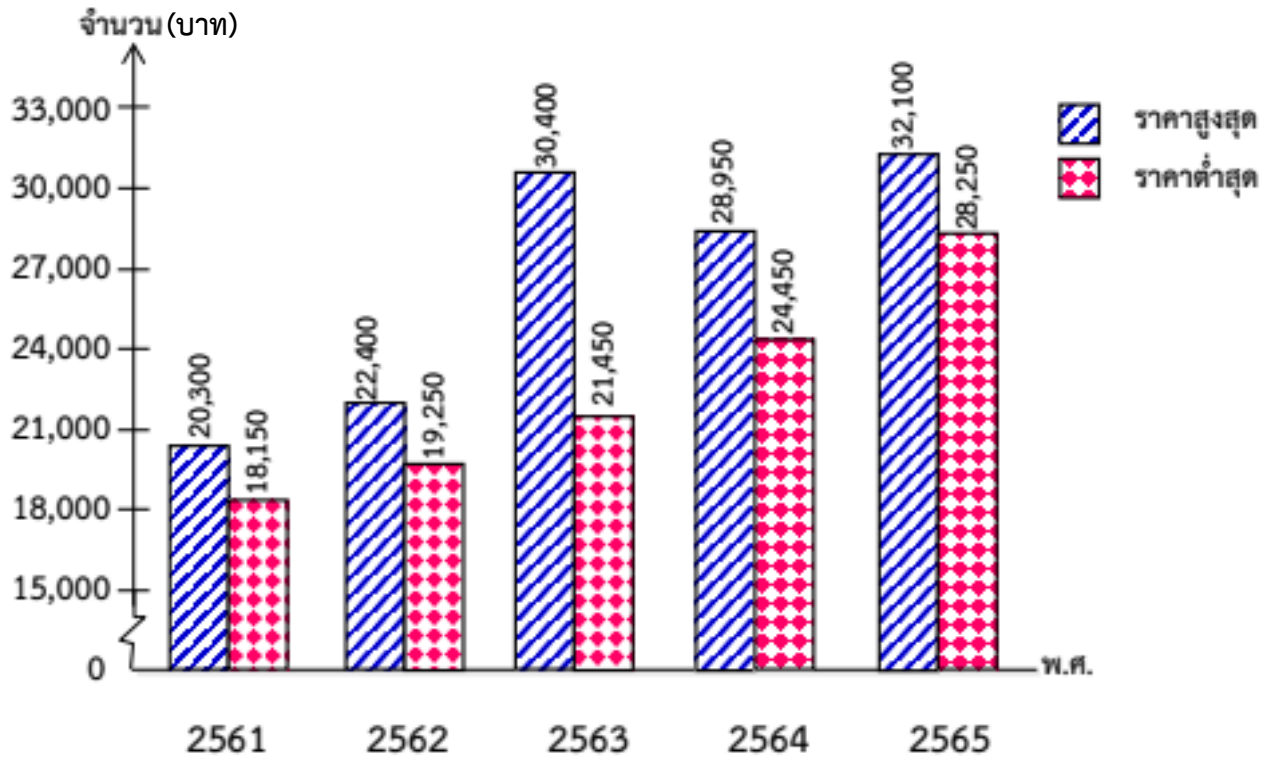
ที่มา: สมาคมค้าทองคำ (Gold Traders Association)

ภาพมุมมองสูง

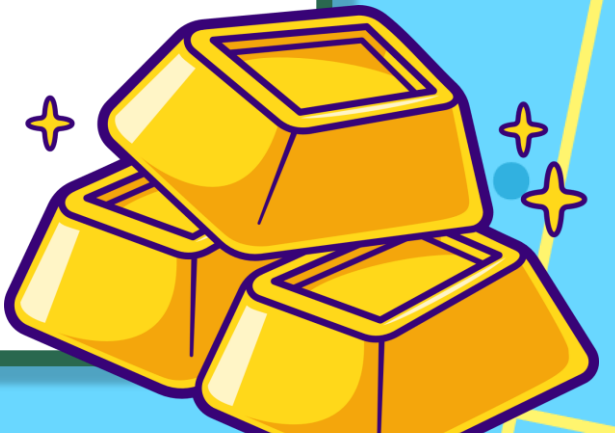


ตัวอย่าง

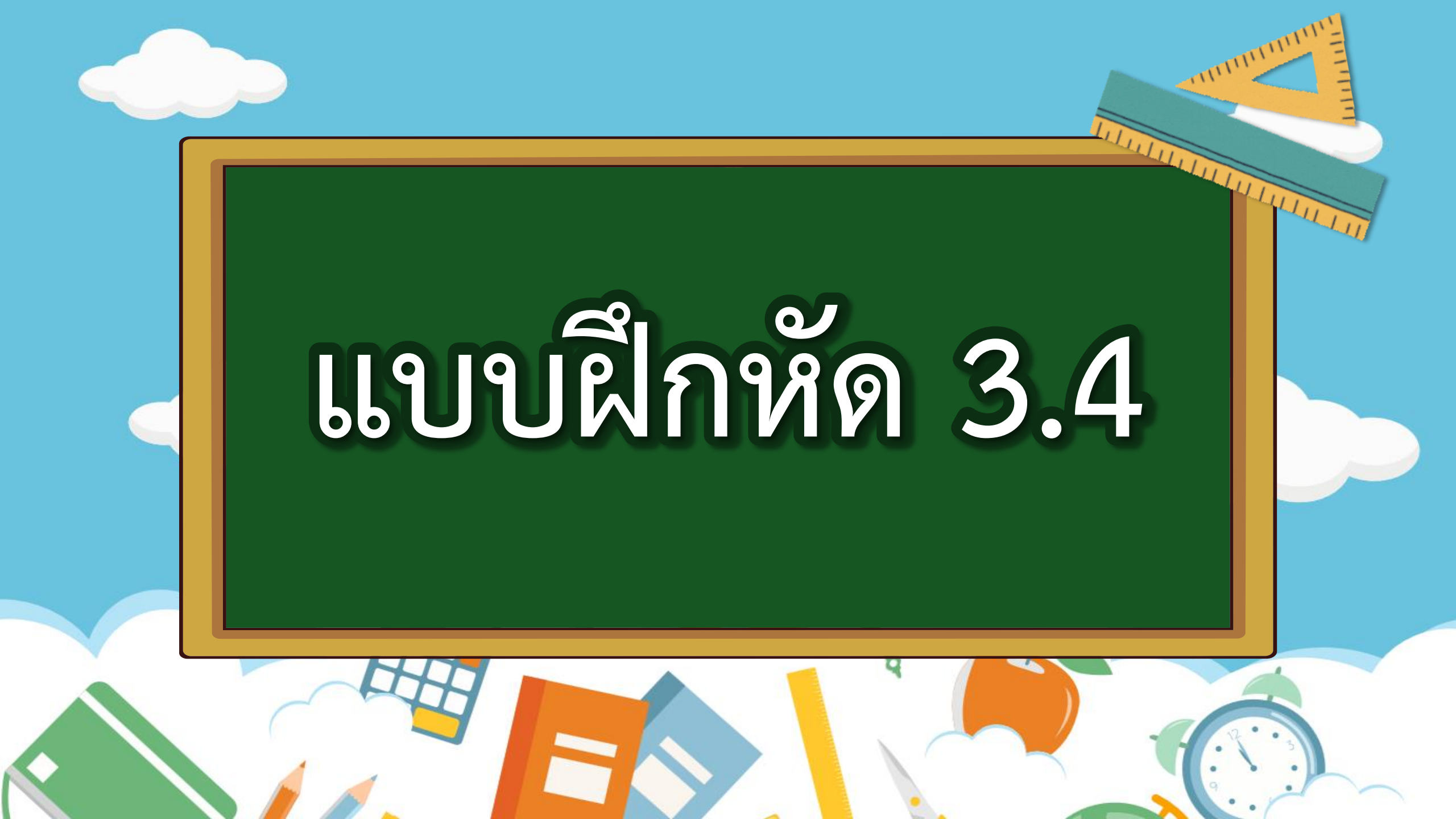
ราคาทองคำที่สูงที่สุดและต่ำที่สุด ตั้งแต่ พ.ศ. 2561 - 2565



ที่มา: สมาคมค้าทองคำ(Gold Traders Association)



แบบฝึกหัด 3.4



แบบฝึกหัด 3.4

เขียนแผนภูมิแท่งเปรียบเทียบ จากข้อมูลที่กำหนด

1. ปริมาณของเสียที่เกิดขึ้นและปริมาณการนำกลับมาใช้ประโยชน์ ตั้งแต่ ปี 2556 - 2560

ปี	2556	2557	2558	2559	2560
ปริมาณของเสียที่เกิดขึ้น (ล้านตัน)	13.22	13.25	13.60	13.87	17.42
ปริมาณการนำกลับมาใช้ประโยชน์ (ล้านตัน)	8.44	8.82	8.20	9.93	11.87

ที่มา : กรมควบคุมมลพิษ

2. ปริมาณของสารอันตรายทางการเกษตรที่นำเข้า ปี 2556 - 2560 ดังตารางต่อไปนี้

ประเภทของวัตถุอันตราย	2556	2557	2558	2559	2560
สารกำจัดแมลง	21,485.943	13,911.544	12,927.521	16,056.069	16,288.33
สารป้องกันและกำจัดโรคพืช	10,350.010	10,988.225	11,088.374	12,915.972	14,323.84

ที่มา : กรมวิชาการเกษตร





สรุปบทเรียน

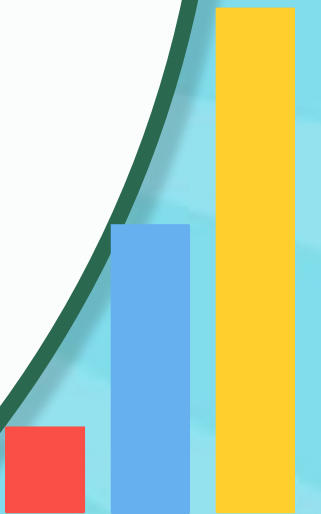
การเขียนแผนภูมิแท่งเปรียบเทียบ

แผนภูมิแท่งเปรียบเทียบเป็นการนำเสนอข้อมูล

เรื่องเดียวกันตั้งแต่สอง 2 ชุดขึ้นไป

ซึ่งต้องมีการกำหนดสัญลักษณ์

เพื่อแสดงข้อมูลแต่ละชุด





บทเรียนครั้งต่อไป

เรื่อง

การเขียนแผนภูมิแท่งเปรียบเทียบ

โดยเลือกใช้ข้อมูลที่กำหนด





สิ่งที่ต้องเตรียม

แบบฝึกหัด 3.5

สามารถดาวน์โหลดได้ที่ www.dltv.ac.th

