

รายวิชาคณิตศาสตร์

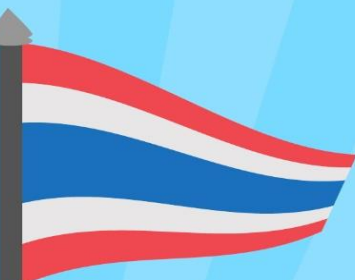
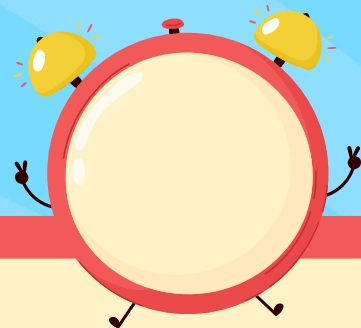
รหัสวิชา ค12101 ชั้นประถมศึกษาปีที่ 2

เรื่อง การบอกระยะเวลาเป็นนาที

ครูผู้สอน ครูพีระพงษ์ เย็นทรวง



การบอกระยะเวลาเป็นนาที





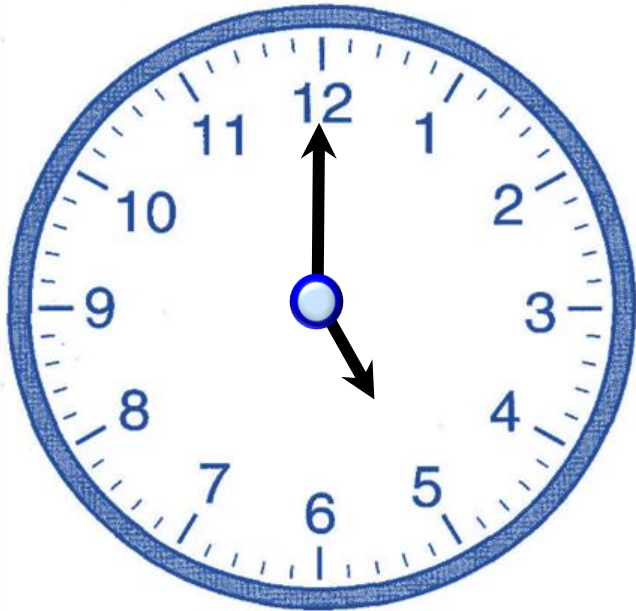
จุดประสงค์การเรียนรู้

1. บอกระยะเวลาเป็นนาฬิกาได้ เมื่อกำหนดเวลาเริ่มต้นและเวลาสิ้นสุด
2. บอกเวลาสิ้นสุดได้ เมื่อกำหนดเวลาเริ่มต้นและระยะเวลาที่ใช้
3. สื่อสารและสื่อความหมายทางคณิตศาสตร์



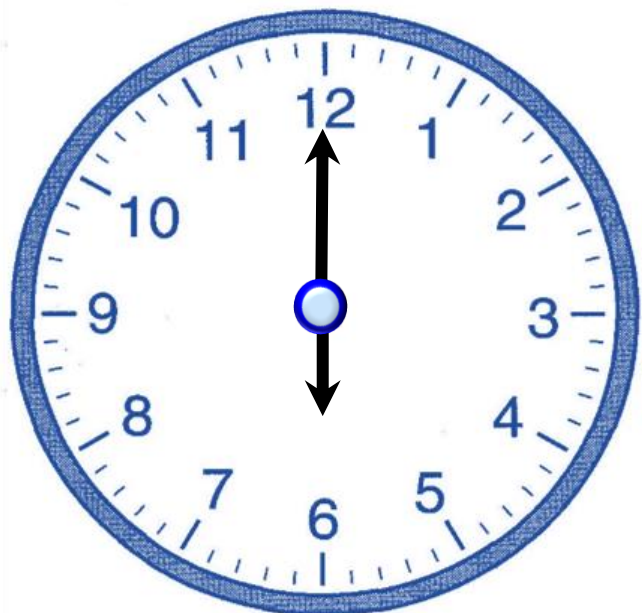


คุณแม่เริ่มทำอาหารเวลา 5 นาฬิกา



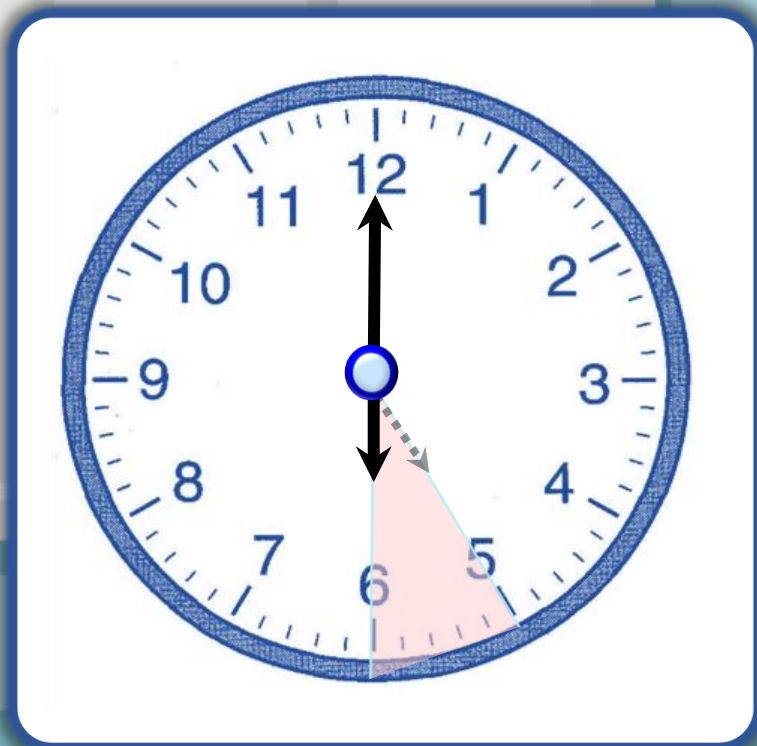


ทำอาหารเสร็จเวลา 6 นาฬิกา





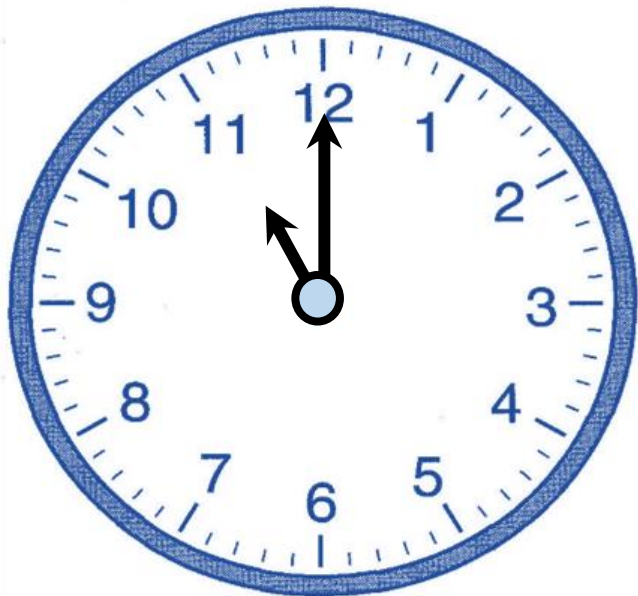
คุณแม่ทำอาหารเป็นเวลา 1 ชั่วโมง

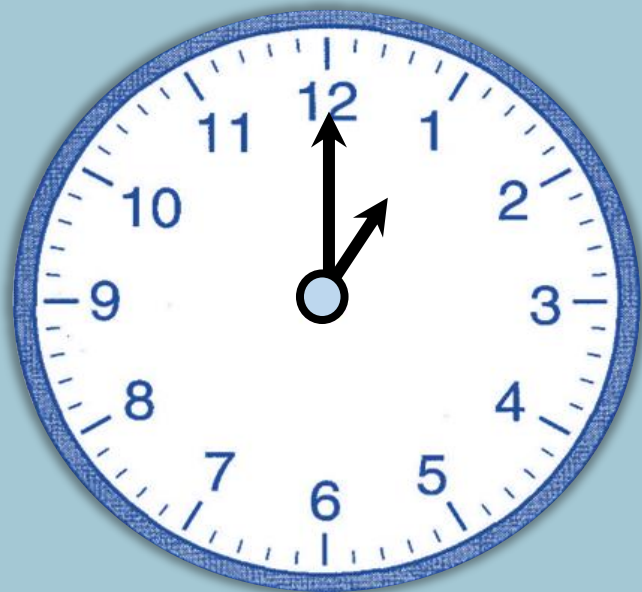


คุณแม่ทำอาหารเป็นเวลา 1 ชั่วโมง



คุณแม่เริ่มทำงานบ้านเวลา 11 นาฬิกา





คุณแม่ใช้เวลา 2 ชั่วโมง
จึงจะทำงานบ้านเสร็จ

คุณแม่ทำงานบ้านเสร็จเวลาเท่าใด



13 นาที



ให้นักเรียนหมุนเข็มนาฬิกา
หรือเขียนเวลาจากนาฬิกาจำลอง
เพื่อแสดงเวลาตามสถานการณ์ที่กำหนด ดังนี้





เริ่มทำการบ้าน เวลา 19 นาฬิกา



ทำการบ้านเสร็จ

เวลา 19 นาที 30 นาที





ทำการบ้านเป็นเวลากี่นาที

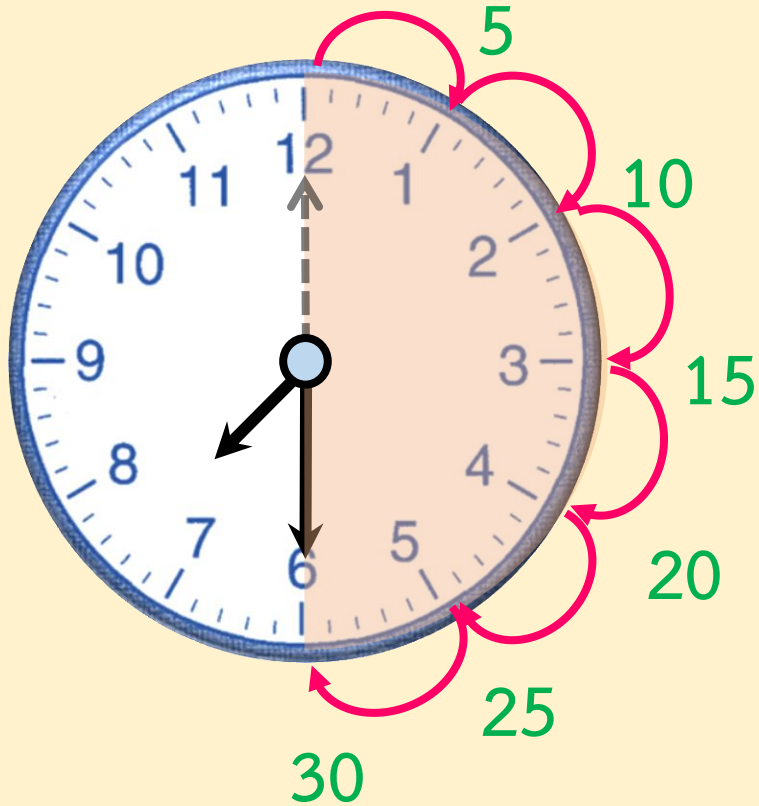


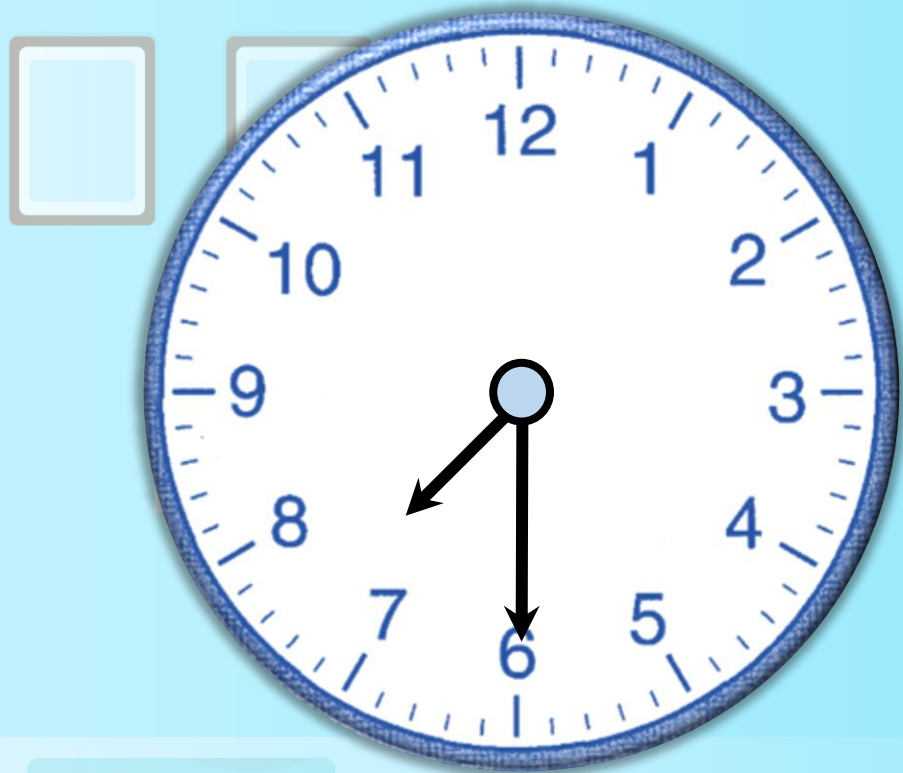
30 นาที





ทำการบ้านเสร็จเวลา 19 นาฬิกา 30 นาที





เข้มยาวเคลื่อนที่ไปที่ช่องใหญ่

6 ช่องใหญ่

เป็นเวลากี่นาที



30 นาที



สรุป

ตั้งนั้น เริ่มทำการบ้านเวลา 19 นาฬิกา
และทำเสร็จเวลา 19 นาฬิกา 30 นาที
เป็นระยะเวลา 30 นาที



กานต์เริ่มอ่านหนังสือเวลา 6 นาฬิกา 15 นาที
อ่านหนังสือเสร็จเวลา 6 นาฬิกา 50 นาที
กานต์ใช้เวลาอ่านหนังสือกี่นาที

ให้นักเรียนหมุนเข็มนาฬิกาเพื่อช่วยหาคำตอบ

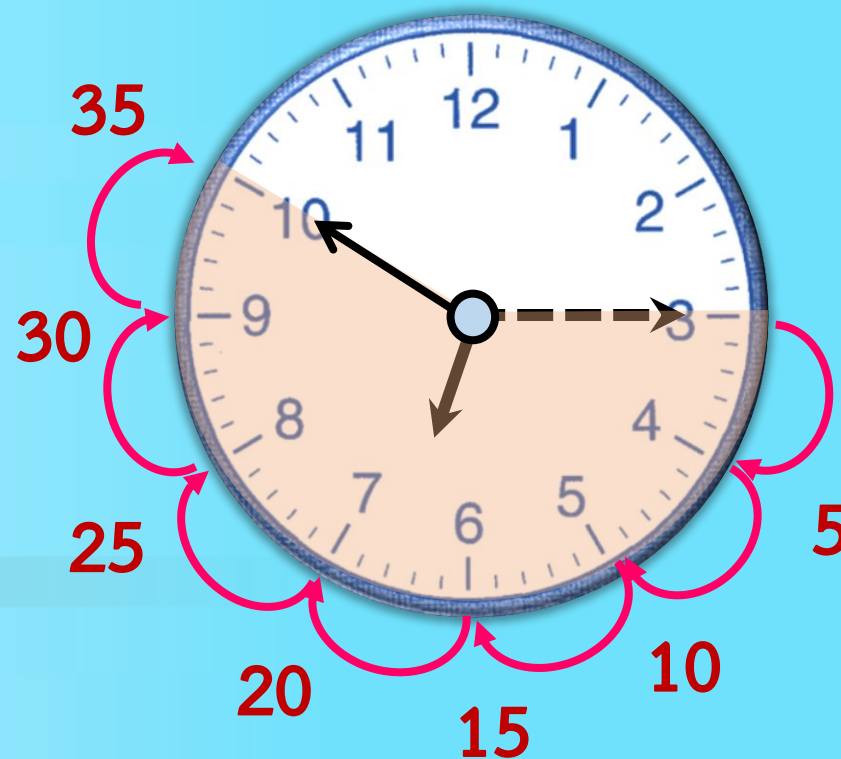
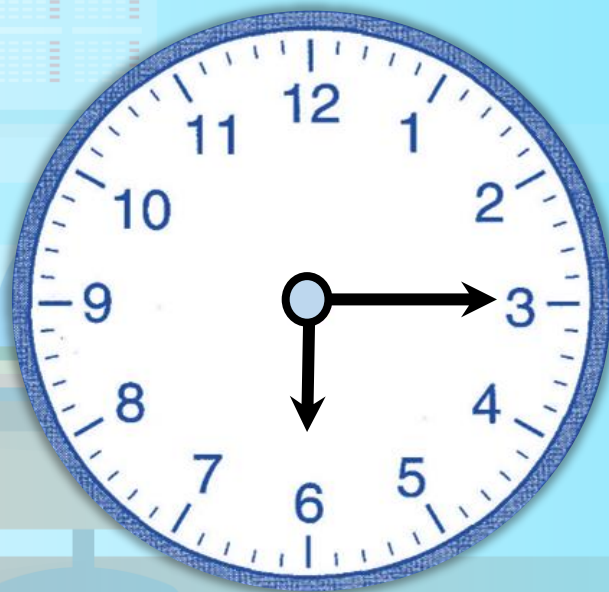


กานต์เริ่มอ่านหนังสือเวลา 6 นาฬิกา 15 นาที

อ่านหนังสือเสร็จเวลา 6 นาฬิกา 50 นาที

กานต์ใช้เวลาอ่านหนังสือกี่นาที

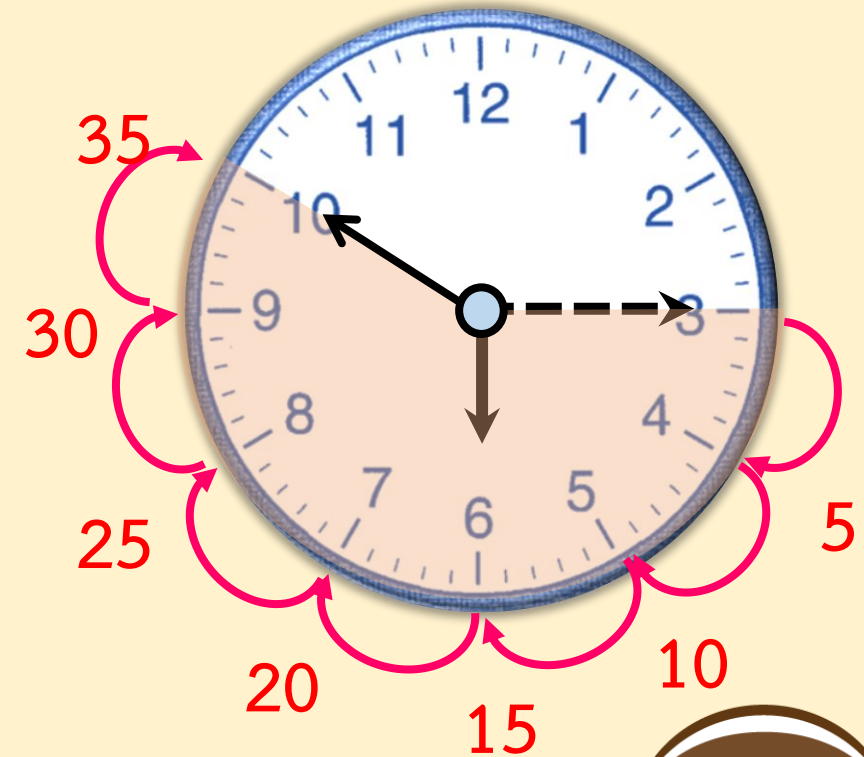
เริ่ม

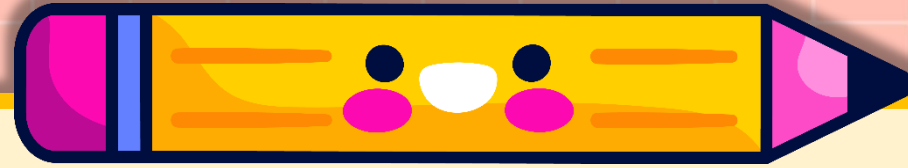


เสร็จ

กำหนดใช้เวลา

อ่านหนังสือ 35 นาที



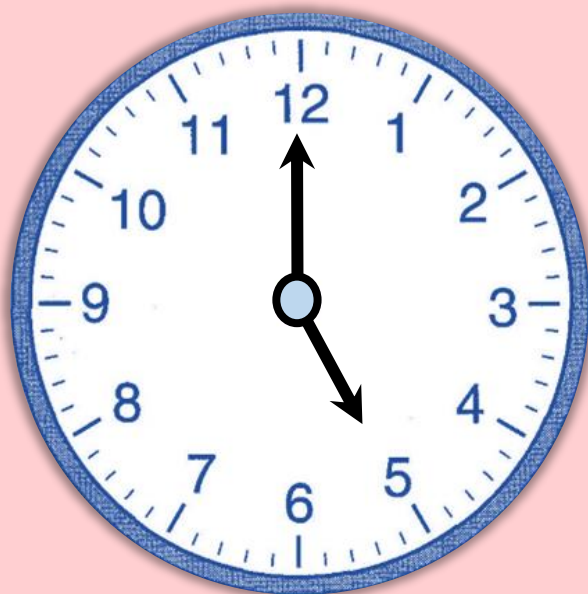


นิตเริ่มล้างจานเวลา 17 นาฬิกา
นิตใช้เวลาล้างจาน 20 นาที
นิตล้างจานเสร็จเวลาเท่าใด

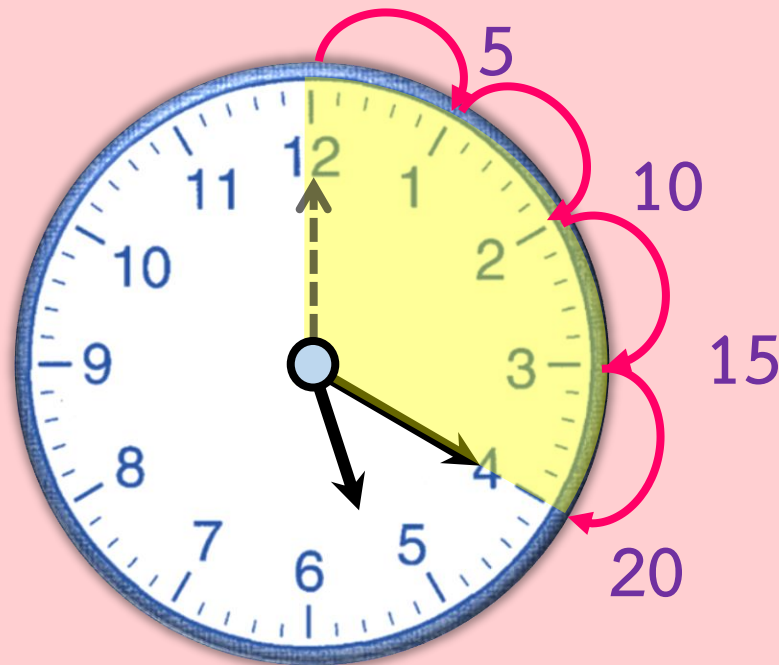
ให้นักเรียนหมุนเข็มนาฬิกา
เพื่อช่วยหาคำตอบ



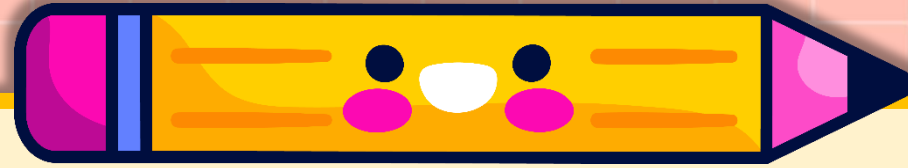
นิตเริ่มล้างจานเวลา 17 นาฬิกา นิตใช้เวลาล้างจาน 20 นาที
นิตล้างจานเสร็จเวลาเท่าใด



เริ่ม



เสร็จ



นิตล้างจานเสร็จเวลาเท่าใด



17 นาที 20 นาที



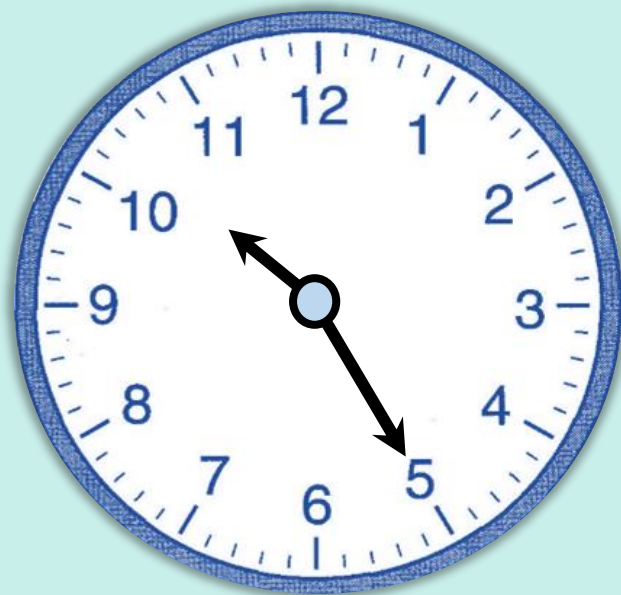
หน่วยเริ่มปลูกต้นไม้เวลา 10 นาฬิกา 25 นาที
ใช้เวลาปลูกต้นไม้ 15 นาที หน่วยปลูกต้นไม้เสร็จเวลาใด



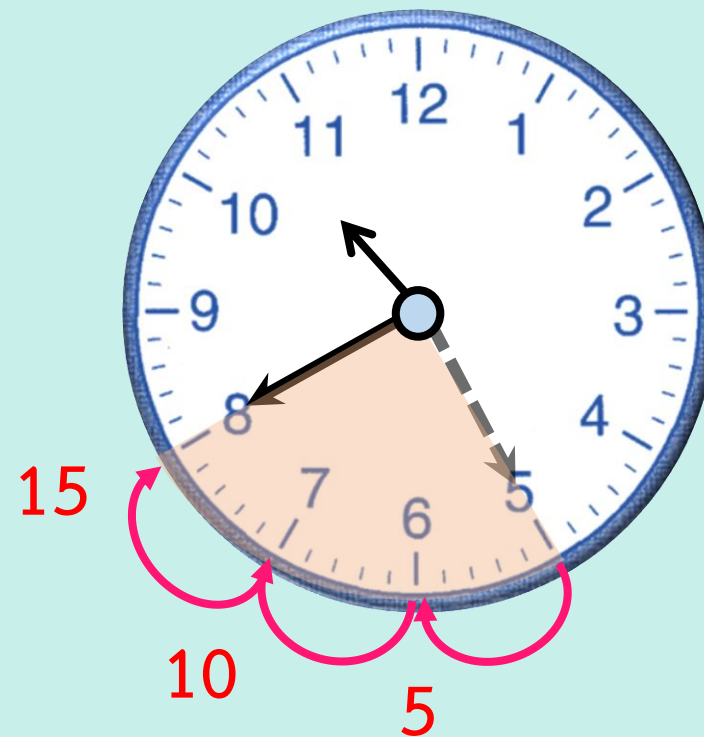
ให้นักเรียนหมุนเข็มนาฬิกา
เพื่อช่วยหาคำตอบ

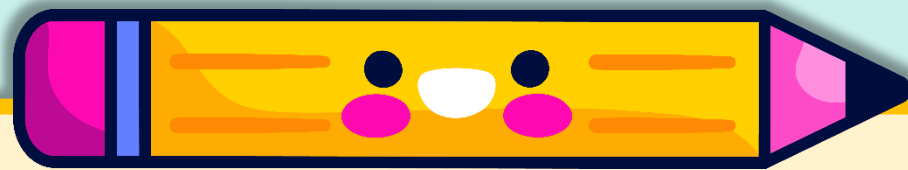
หน้อยเริ่มปลูกต้นไม้เวลา 10 นาฬิกา 25 นาที
ใช้เวลาปลูกต้นไม้ 15 นาที หน้อยปลูกต้นไม้เสร็จเวลาใด

เริ่ม



เสร็จ





หน่อยปลูกต้นไม้เสร็จเวลาใด



10 นาที 40 นาที



สรุป





สรุป

การบอกระยะเวลาเป็นนาที
ทำได้โดยนับจาก
เวลาเริ่มต้นจนถึงเวลาสิ้นสุด



แบบฝึกหัด 5.9

สามารถดาวน์โหลดได้ที่ www.dltv.ac.th





กิจกรรมของปลายทางในวันนี้

คำชี้แจงกิจกรรมนักเรียน

1. อ่านคำสั่งของแบบฝึกหัด 5.9
2. ทำแบบฝึกหัด 5.9
3. ตรวจสอบคำตอบ

คำชี้แจงกิจกรรมครู

1. แจกแบบฝึกหัด 5.9
2. อธิบายคำสั่งของแบบฝึกหัด 5.9
3. ตรวจสอบความเข้าใจของผู้เรียน



1) เติมคำตอบ

| กิจกรรม | เวลาเริ่มกิจกรรม | เวลาสิ้นสุดกิจกรรม | ระยะเวลา |
|---------------|---|--|------------------|
| 1) เรียนดนตรี |  |  | 45 นาที |

กิจกรรม

เวลาเริ่มกิจกรรม

เวลาสิ้นสุดกิจกรรม

ระยะเวลา

2) ทำการบ้าน



.....
..... นาที

3) ฝนตก
ตอนกลางวัน



2 นาที 10 นาที

.....
..... นาที



| กิจกรรม | เวลาเริ่มกิจกรรม | เวลาสิ้นสุดกิจกรรม | ระยะเวลา |
|----------------------------------|---|-------------------------------------|----------|
| 4) ไปตลาดซื้ออาหาร ตอนกลางวัน |  | นาฬิกา นาที | 30 นาที |





2) ตอบคำถาม

1) กลางวัน



เริ่มปั่นจักรยาน

ฉันปั่นจักรยานใช้เวลา 20 นาที ไปบ้านญาติ
ฉันถึงบ้านญาติเวลาใด

ตอบ

.....
.....

2) กลางคืน



เริ่มอ่านนิทาน

พิมพ์ใช้เวลาอ่านนิทานก่อนนอน 25 นาที
พิมพ์อ่านนิทานเสร็จเวลาใด

ตอบ

.....



บทเรียนครั้งต่อไป

เรื่อง โจทย์ปัญหาการบวก การลบเกี่ยวกับ
เวลาเป็นชั่วโมง เป็นนาที (1)

สิ่งที่ต้องเตรียม

แบบฝึกหัด 5.10

สามารถดาวน์โหลดได้ที่ www.dltv.ac.th

