

# รายวิชา สังคมศึกษา

รหัสวิชา ส๑๔๑๐๑

ชั้นประถมศึกษาปีที่ ๔

เรื่อง อำนาจอธิปไตย

ครูผู้สอน ครูภากร อุปการแก้ว

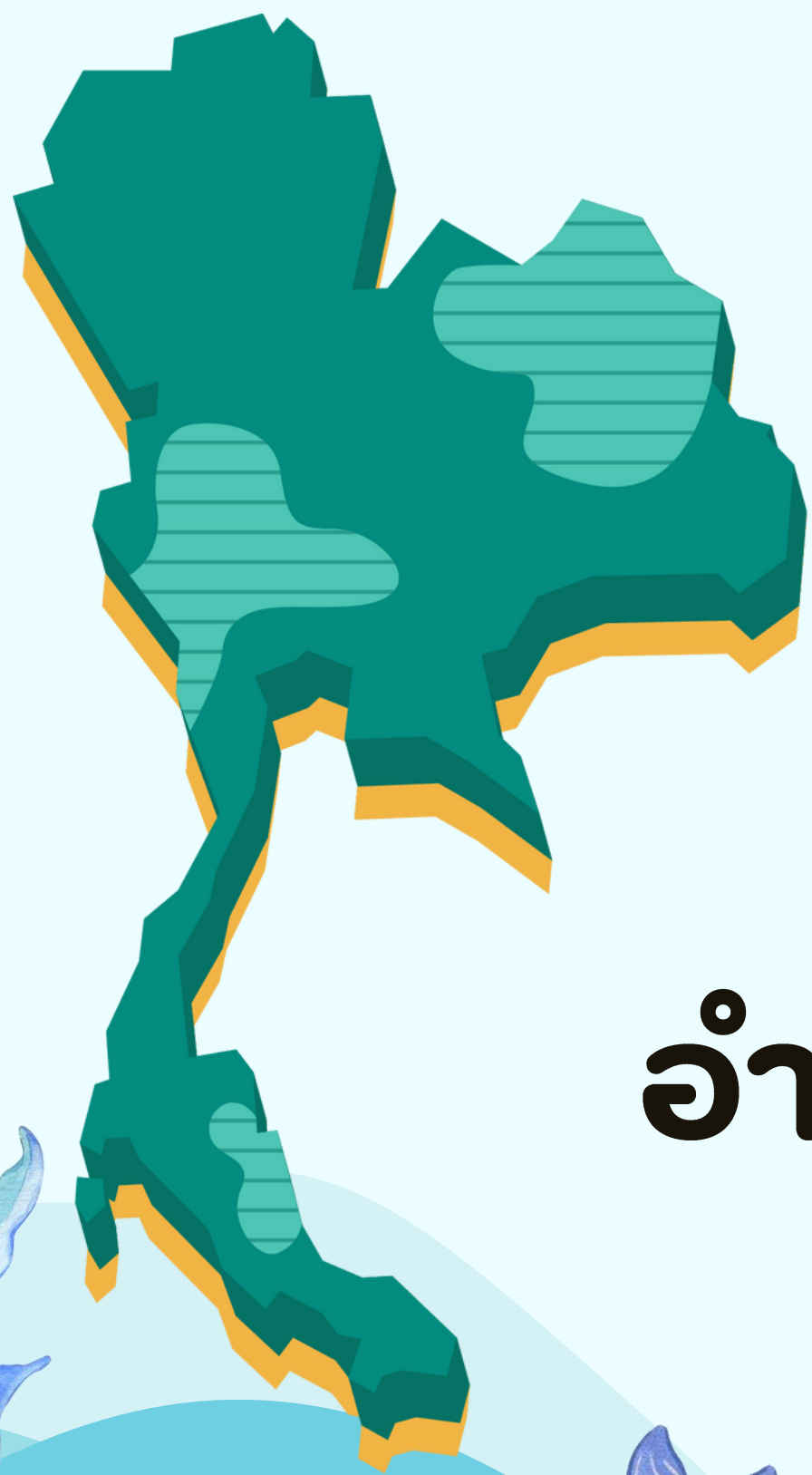








ศาลฎีกา  
THE SUPREME COURT

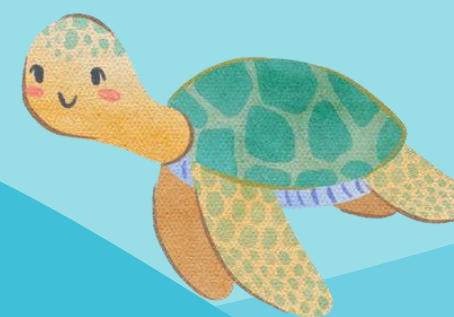
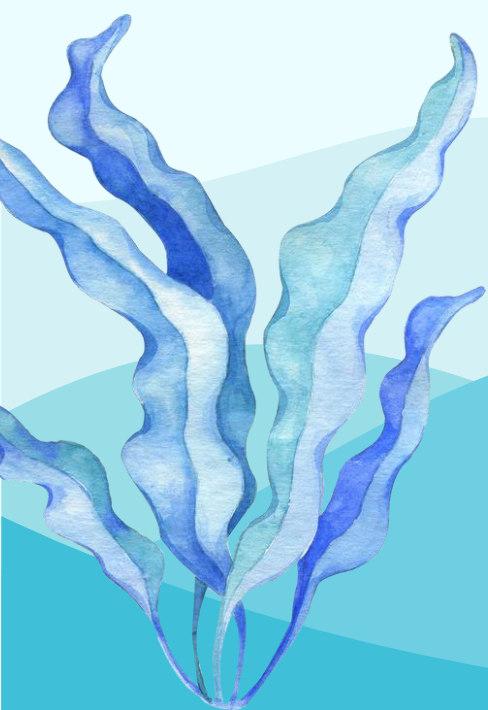


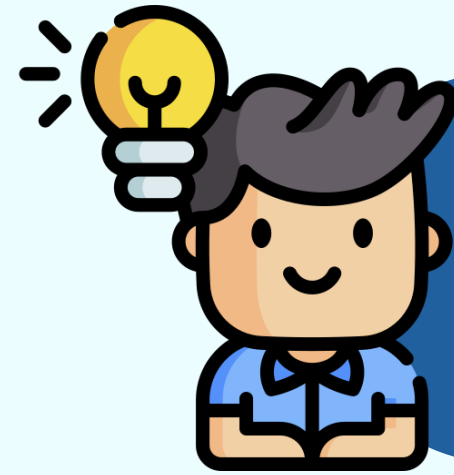
**ประชากร (Population)**

**ดินแดน (Territory)**

**รัฐบาล (Government)**

**อำนาจอธิปไตย (Sovereignty)**

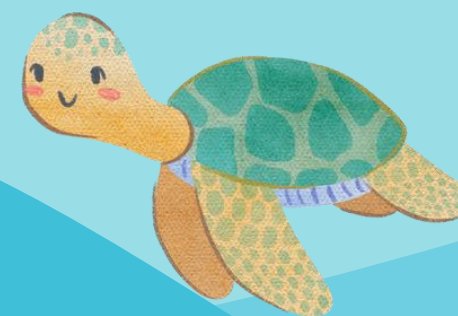
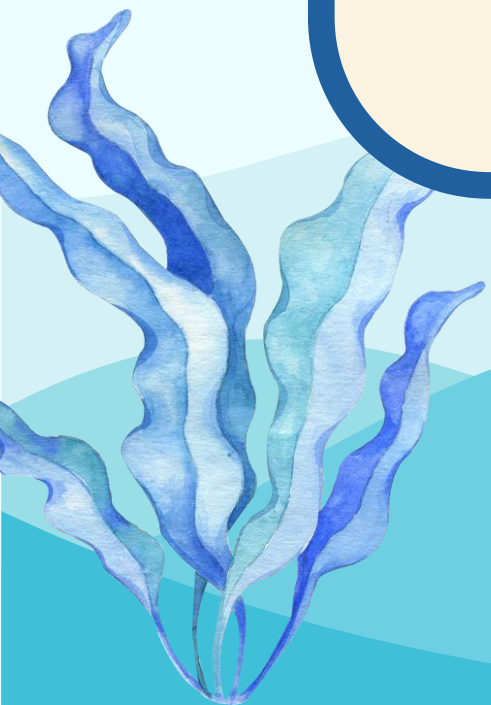




# คำถามชวนคิด



อำนาจอธิปไตยเป็นของใคร

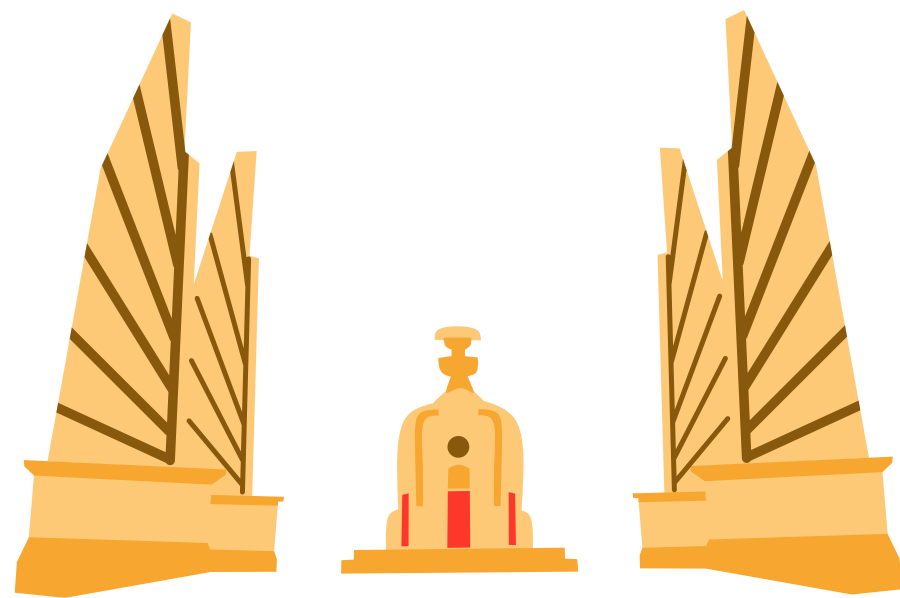




# อำนาจอธิปไตย

เป็นอำนาจสูงสุดในการปกครองประเทศ

## ประชาธิปไตย

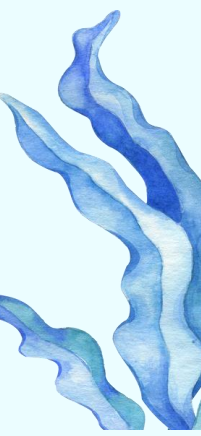


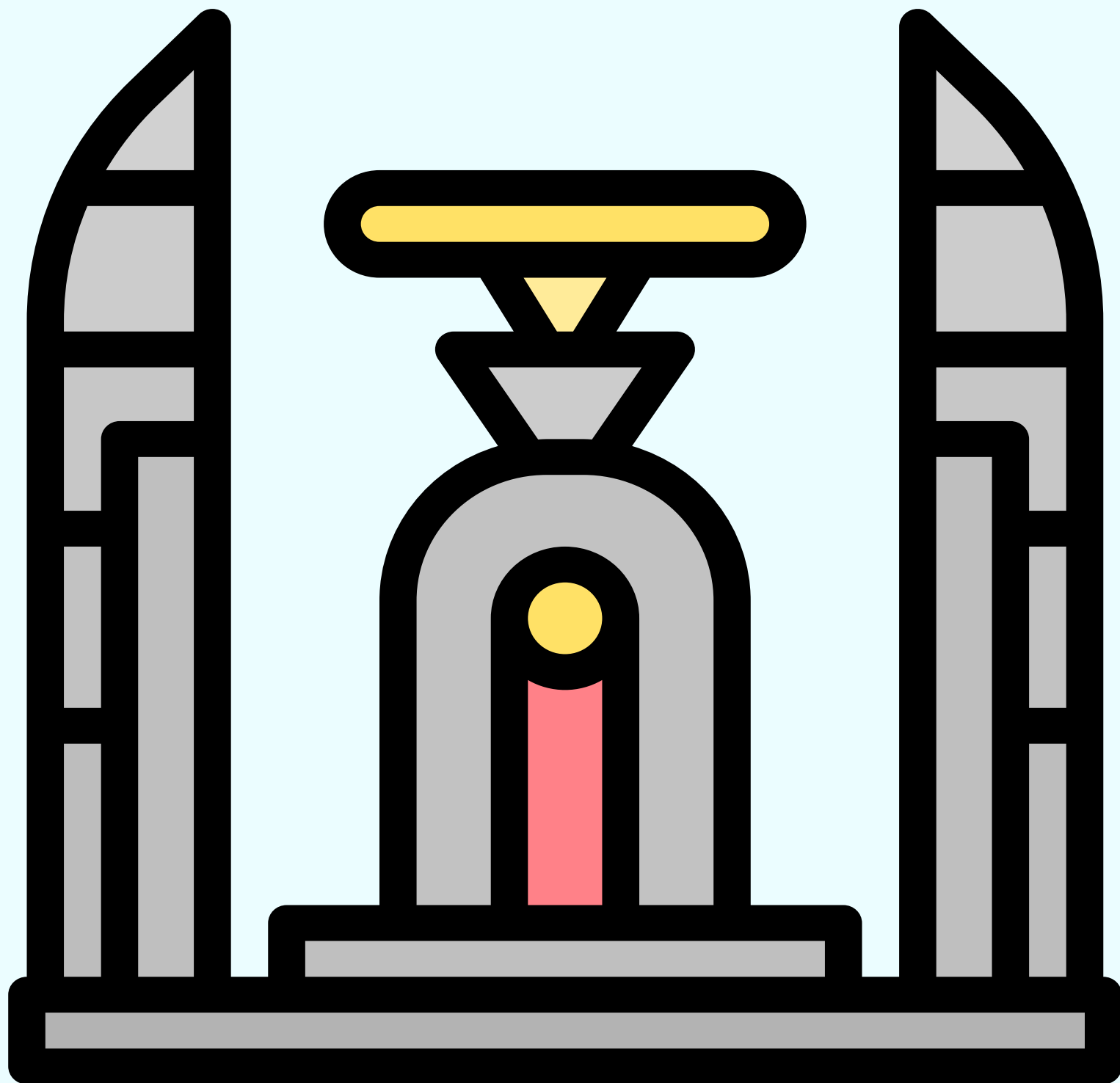
อำนาจสูงสุดอยู่ที่ประชาชน

## สมบูรณาญาสิทธิราชย์



อำนาจสูงสุดอยู่ที่พระมหากษัตริย์





อำนาจ  
อริบไตย



# อำนาจอธิปไตย

อำนาจ  
นิติบัญญัติ

อำนาจ  
บริหาร

อำนาจ  
ตุลาการ



# อำนาจนิติบัญญัติ

อำนาจนิติบัญญัตินั้นคือ อำนาจ  
ของรัฐสภา ผู้ใช้อำนาจนี้ในการออก  
กฎหมาย และมีอำนาจในการตรวจสอบ  
การทำงานของฝ่ายบริหาร



# อำนาจบริหาร

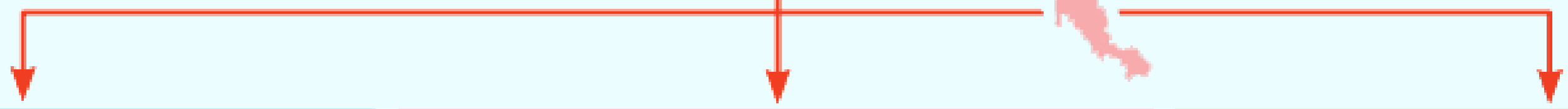
อำนาจในการบริหารนั้นคือ อำนาจของผู้บริหาร ตัวอย่างเช่น นายกรัฐมนตรี และคณะรัฐมนตรี ผู้ซึ่งใช้อำนาจนั้นในการบริหารและการจัดการให้บ้านเมืองดำเนินไปอย่างสงบสุข

# อำนาจตุลาการ

อำนาจตุลาการนั้นคือ อำนาจของศาล  
ผู้ซึ่งทรงสิทธิ์ในการใช้อำนาจอธิปไตย  
เพื่อพิจารณาอุทธรณ์คดีต่าง ๆ และ  
ออกคำสั่งในการบังคับโทษ  
ให้เกิดแก่ผู้กระทำผิด



# อำนาจอธิปไตย



**อำนาจนิติบัญญัติ**

↓ ผ่าน

รัฐสภา

↓

- ออกกฎหมาย
- ตรวจสอบการทำงานของรัฐบาล

**อำนาจบริหาร**

↓ ผ่าน

คณะรัฐมนตรี

↓

- บริหารประเทศให้เจริญรุ่งเรืองและเป็นไปตามกฎหมาย

**อำนาจตุลาการ**

↓ ผ่าน

ศาล

↓

- ตัดสินคดีความตามกฎหมาย

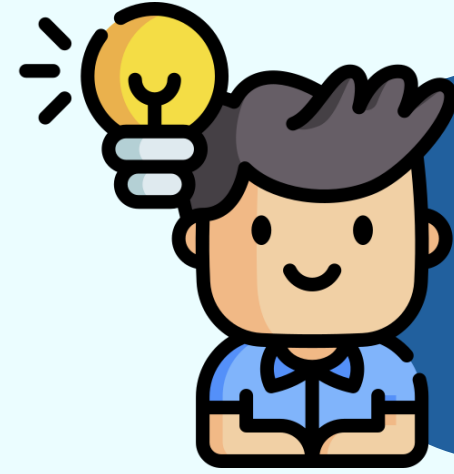


....“ในบ้านเมืองนั้น มีทั้งคนดีและคนไม่ดี ไม่มีใครจะทำให้ทุกคนเป็นคนดี  
ได้ทั้งหมด การทำให้บ้านเมืองมีความปรกติสุขเรียบร้อย จึงมิใช่การทำให้ทุกคน  
เป็นคนดี หากแต่อยู่ที่การส่งเสริมคนดี ให้คนดีได้ปกครองบ้านเมือง และควบคุม  
คนไม่ดีไม่ให้มีอำนาจ ไม่ให้ก่อความเดือดร้อนวุ่นวายได้”....

# เกมตอบโต้ให้คะแนน

## อำนาจอธิปไตย



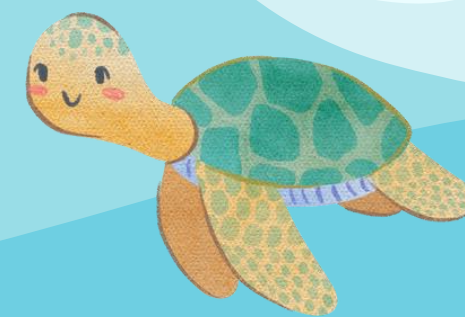


อำนาจอธิปไตย

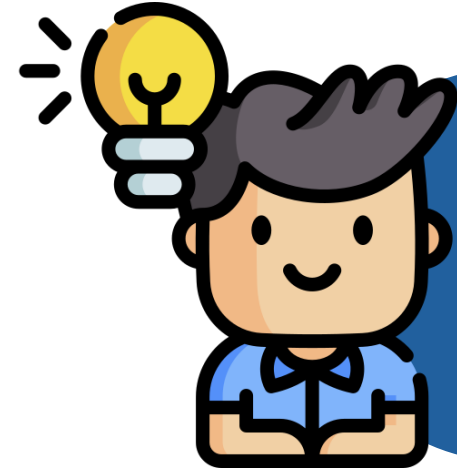


๑. มีหน้าที่ ออกกฎหมาย

00:10







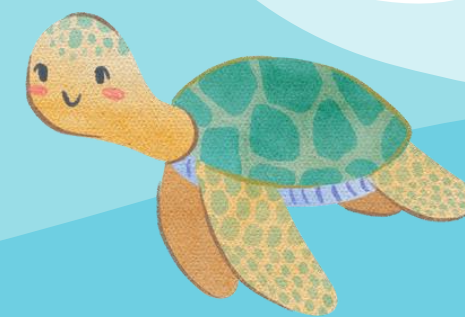
อำนาจอธิปไตย

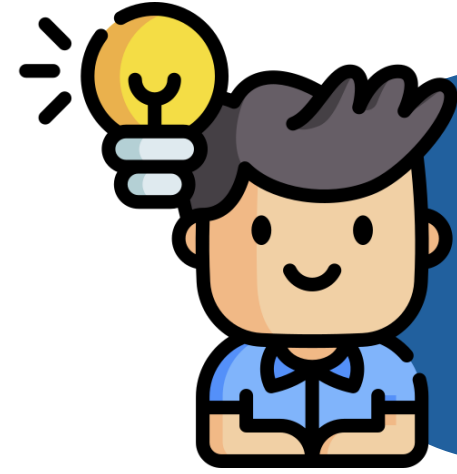


๒. มีอำนาจหน้าที่

ในการพิพากษาคดี

00:10



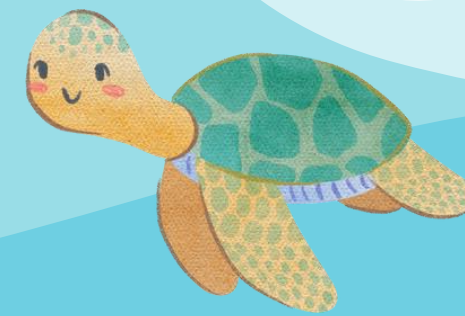


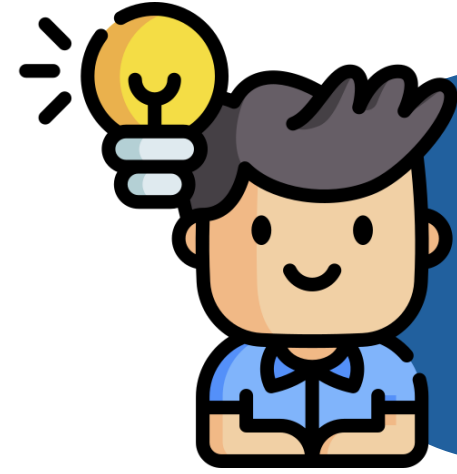
อำนาจอธิปไตย



๓. อำนาจของรัฐสภา คือ  
อำนาจอธิปไตยในด้านใด

00:10





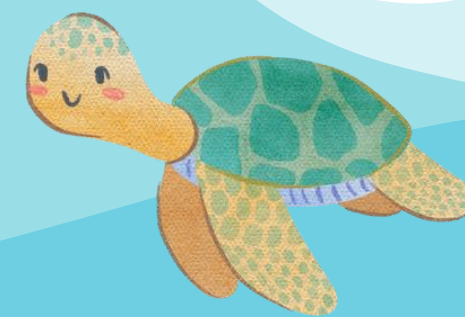
# อำนาจอธิปไตย

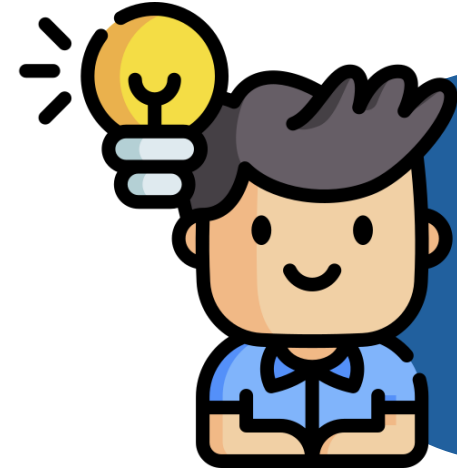


๕. มีหน้าที่**ตรวจสอบ**

การทำงานของรัฐบาล

00:10



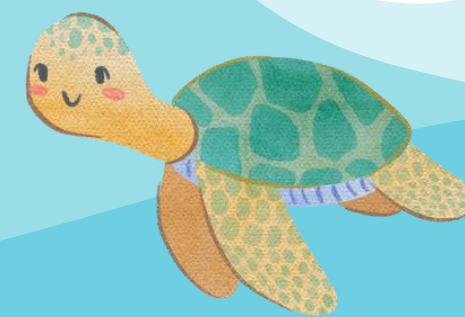


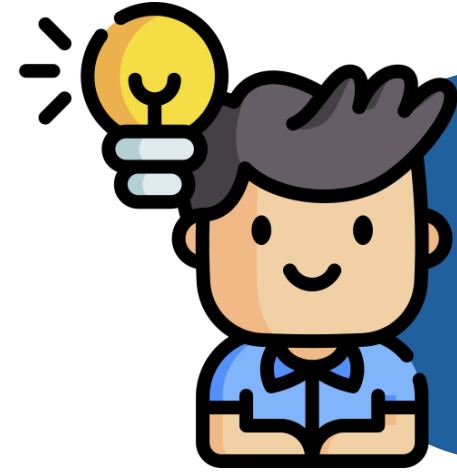
# อำนาจอธิปไตย



๕. มีหน้าที่บริหารประเทศ

00:10



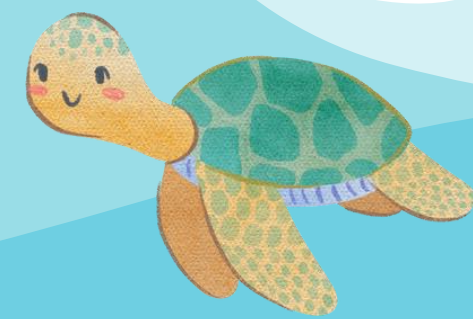
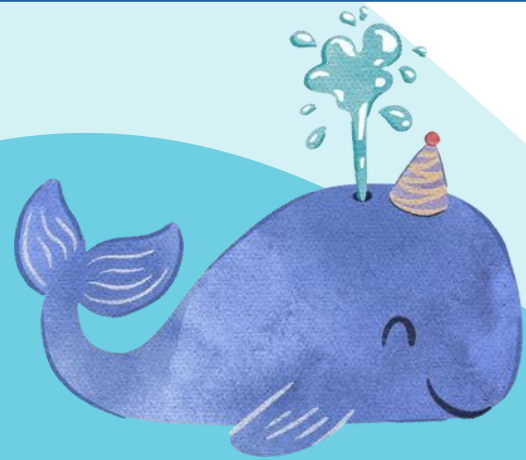


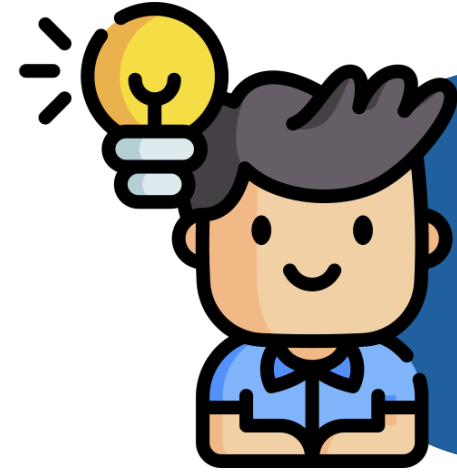
# อำนาจอธิปไตย



๒. อำนาจของศาล คือ  
อำนาจอธิปไตยในด้านใด

00:10





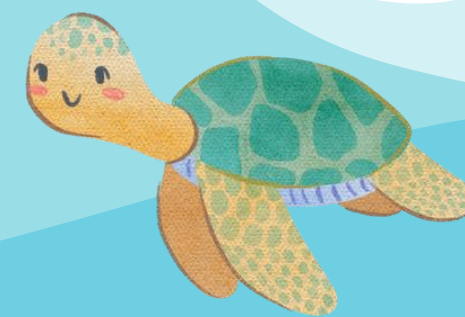
# อำนาจอธิปไตย

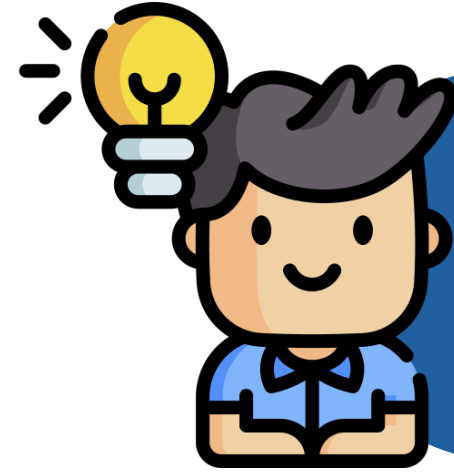


๗. นายกรัฐมนตรี และคณะรัฐมนตรี

ใช้อำนาจอธิปไตยด้านใด

00:10





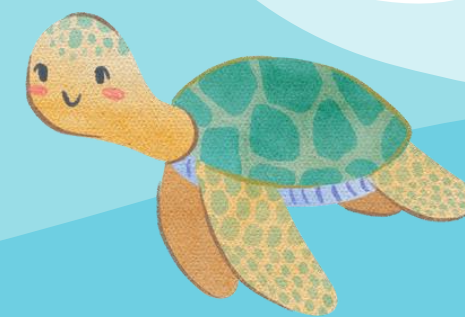
# อำนาจอธิปไตย

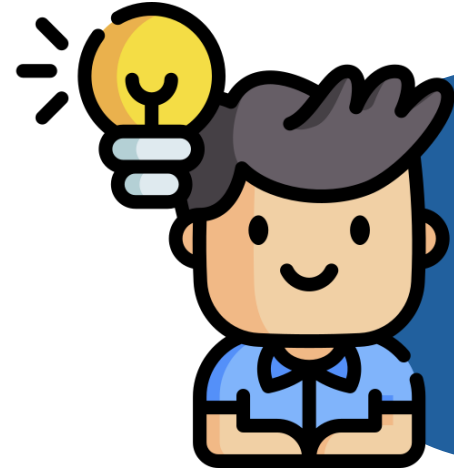


๘. ศาลรัฐธรรมนูญ ศาลยุติธรรม

ใช้อำนาจอธิปไตยด้านใด

00:10



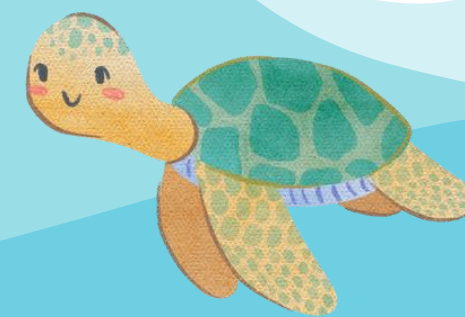


# อำนาจอธิปไตย

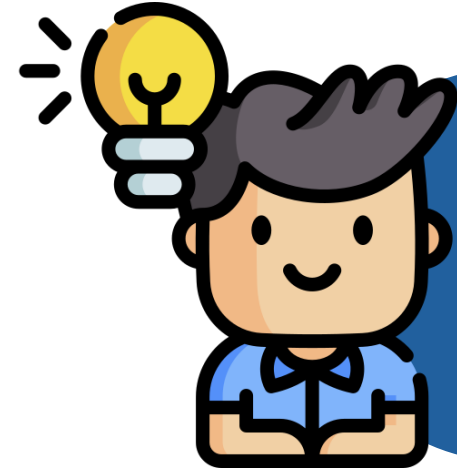


๙. ประชาชนเลือกตั้งสมาชิกสภาผู้แทนราษฎร  
เป็นการเข้าไปมีส่วนร่วมในอำนาจอธิปไตยด้านใด

00:10







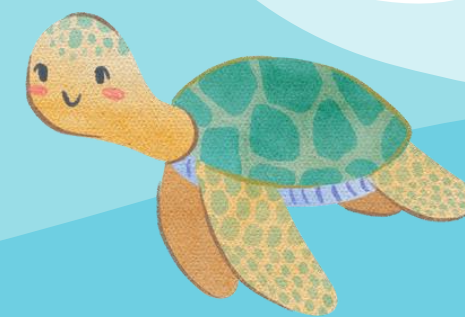
# อำนาจอธิปไตย




**๑๐. อำนาจอธิปไตย** เป็นอำนาจสูงสุด

ในการปกครองประเทศประกอบไปด้วยอะไรบ้าง

00:10



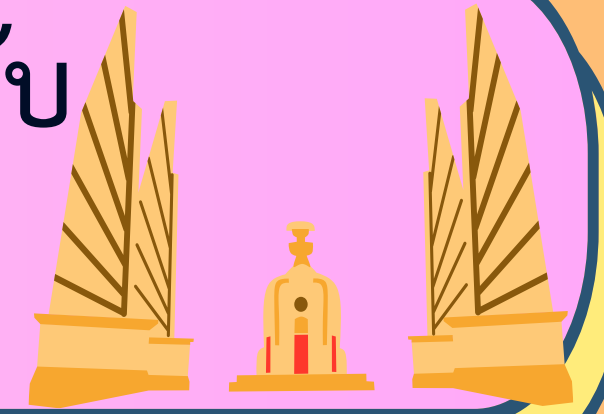


I CAN DO IT

ฉันทำได้

ให้นักเรียนเขียนคำตอบลงในแผนภาพความคิดเกี่ยวกับ

อำนาจอธิปไตย ลงในช่องว่างให้ถูกต้อง



## อำนาจอธิปไตย

อำนาจนิติบัญญัติ

↓ ผ่าน

.....

↓ หน้าที่

.....  
.....  
.....

.....

↓ ผ่าน

.....

↓ หน้าที่

.....  
.....  
.....

อำนาจตุลาการ

↓ ผ่าน

.....

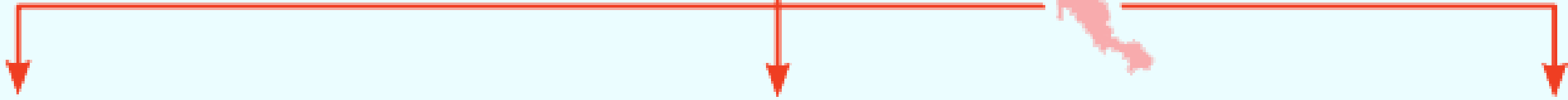
↓ หน้าที่

.....  
.....  
.....

# เรียนสรุปทฤษฎีทำได้



# อำนาจอธิปไตย



**อำนาจนิติบัญญัติ**

↓ ผ่าน

รัฐสภา

↓

- ออกกฎหมาย
- ตรวจสอบการทำงานของรัฐบาล

**อำนาจบริหาร**

↓ ผ่าน

คณะรัฐมนตรี

↓

- บริหารประเทศให้เจริญรุ่งเรืองและ  
เป็นไปตามกฎหมาย

**อำนาจตุลาการ**

↓ ผ่าน

ศาล

↓

- ตัดสินคดีความตามกฎหมาย

# สิ่งที่ฉันทำได้

ระบุโครงสร้างของอำนาจอธิปไตย

ดีมาก

พอใช้

ปรับปรุง





# บทเรียนครึ่งต่อไป

รายวิชาสังคมศึกษา ชั้นประถมศึกษาปีที่ ๔

เรื่อง ประชาธิปไตยในโรงเรียน

สามารถดาวน์โหลดได้ที่

[www.dltv.ac.th](http://www.dltv.ac.th)

