

รายวิชาสังคมศึกษา

รหัสวิชา ส๑๔๑๐๑

ชั้นประถมศึกษาปีที่ ๔

เรื่อง วัฒนธรรมของแต่ละท้องถิ่น

ครูผู้สอน ครูภากร อุปการแก้ว



ความแตกต่างทางวัฒนธรรม



๑



๒



๓

วัฒนธรรมไทย & ภาค



ความแตกต่างทางวัฒนธรรม



ภาษา

1



อาหาร

2



การแต่งกาย

3



การละเล่น
ประเพณี

4



วัฒนธรรมภาษาถิ่น



สับปะรด

ภาษาในท้องถิ่น

ภาคเหนือ

ภาคกลาง

ภาคอีสาน

ภาคใต้

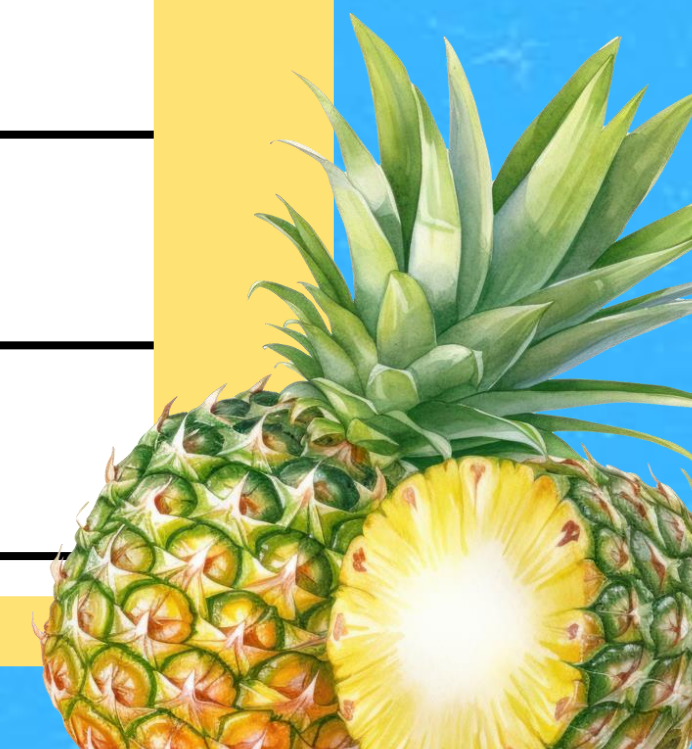
คำที่ใช้เรียก

มะขะนัด

สับปะรด

บักนัด

ย่านัด





วัฒนธรรมภาษาถิ่น



๑

ภาษาในท้องถิ่น

ภาคเหนือ

ภาคกลาง

ภาคอีสาน

ภาคใต้

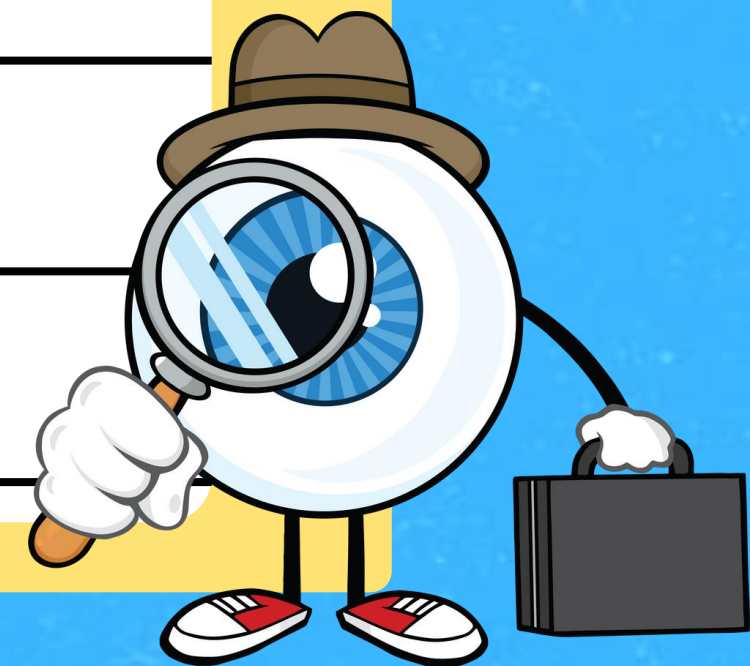
คำที่ใช้เรียก

พ่อ

ดู

เบิ่ง

แล





วัฒนธรรมด้านอาหาร

ภาคเหนือ

ภาคกลาง

ภาคอีสาน

ภาคใต้



แคบหมู

น้ำพริกปลาทุ

ซูปหน่อไม้

ไก่กอแห้ง



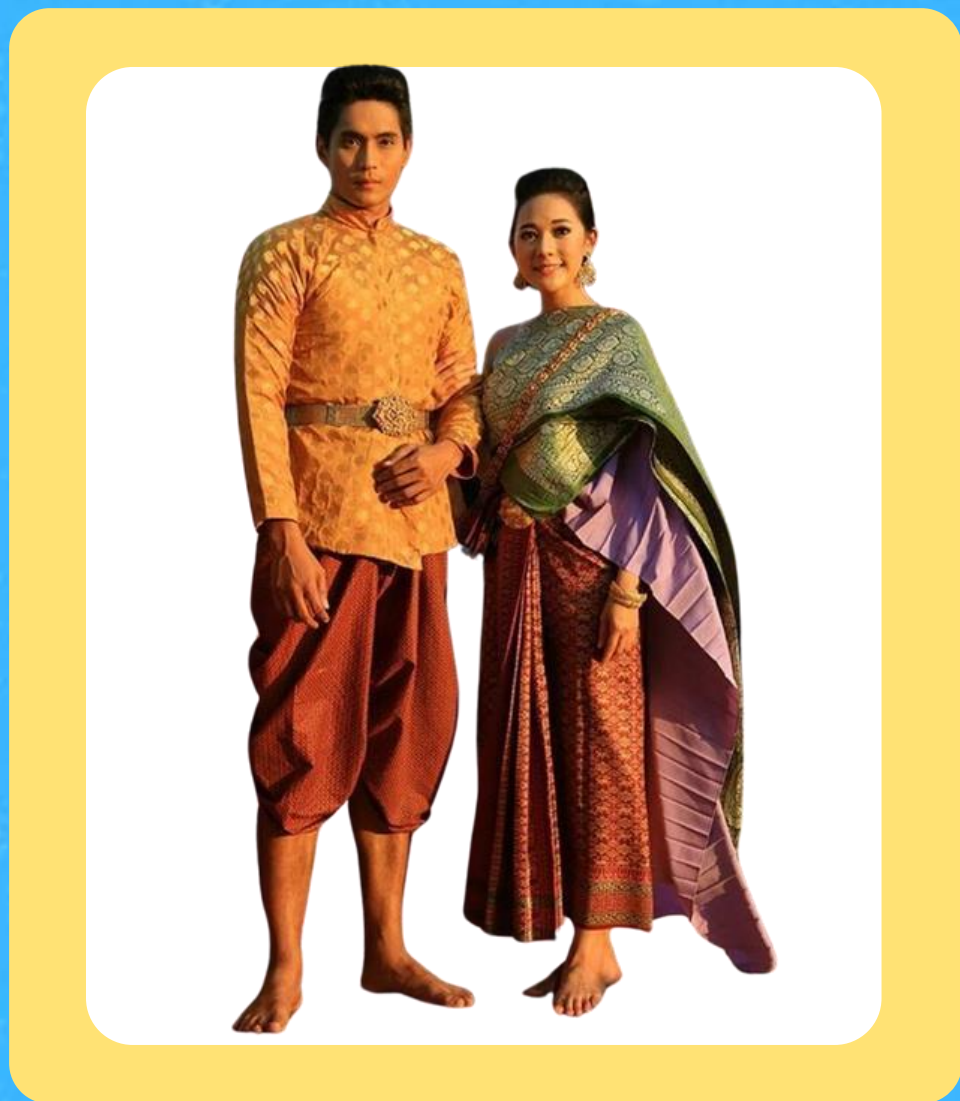
วัฒนธรรมการแต่งกาย



ภาคเหนือ



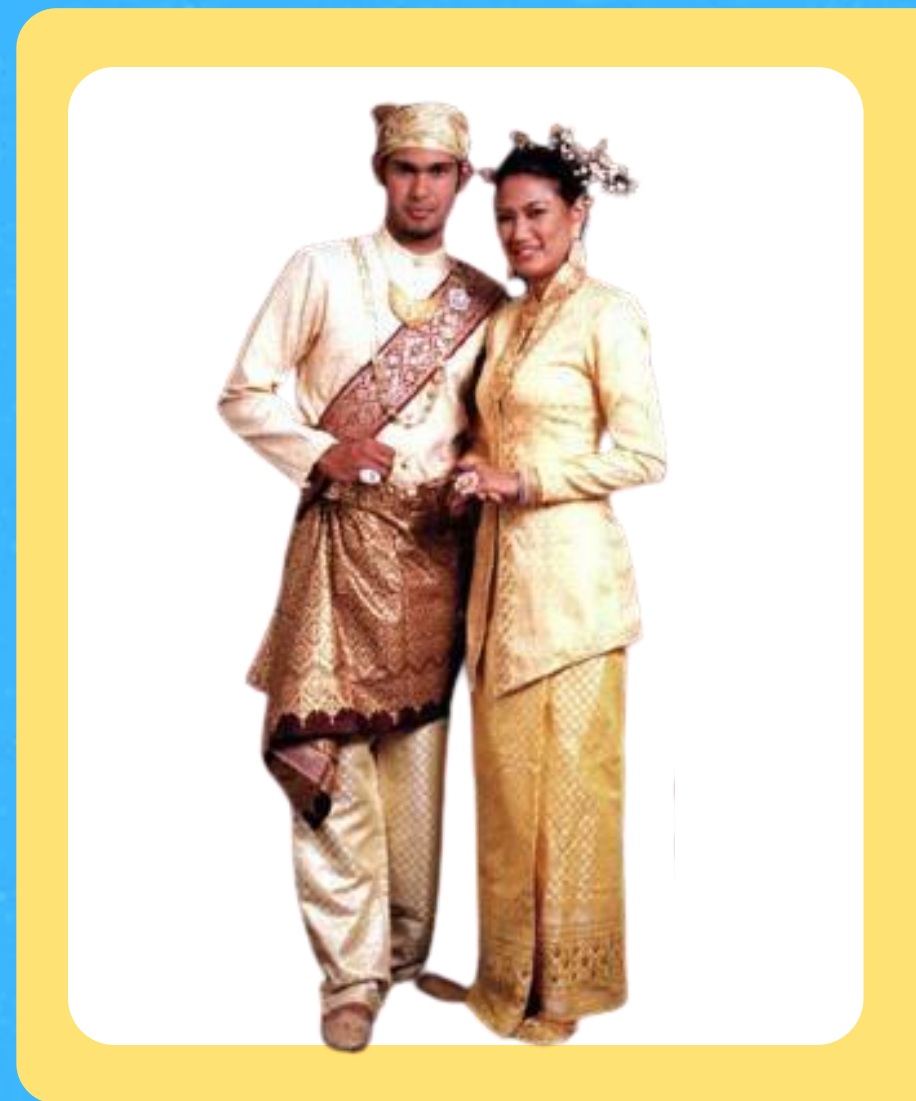
ภาคกลาง



ภาคอีสาน



ภาคใต้



ภาคเหนือ

มีลักษณะภูมิประเทศแบบภูเขา
สูงสลับกับหุบเขาและพื้นที่สูง





ประเพณีบวชป่า

ภาคกลาง

มีลักษณะภูมิประเทศแบบ
ที่ราบลุ่มแม่น้ำ



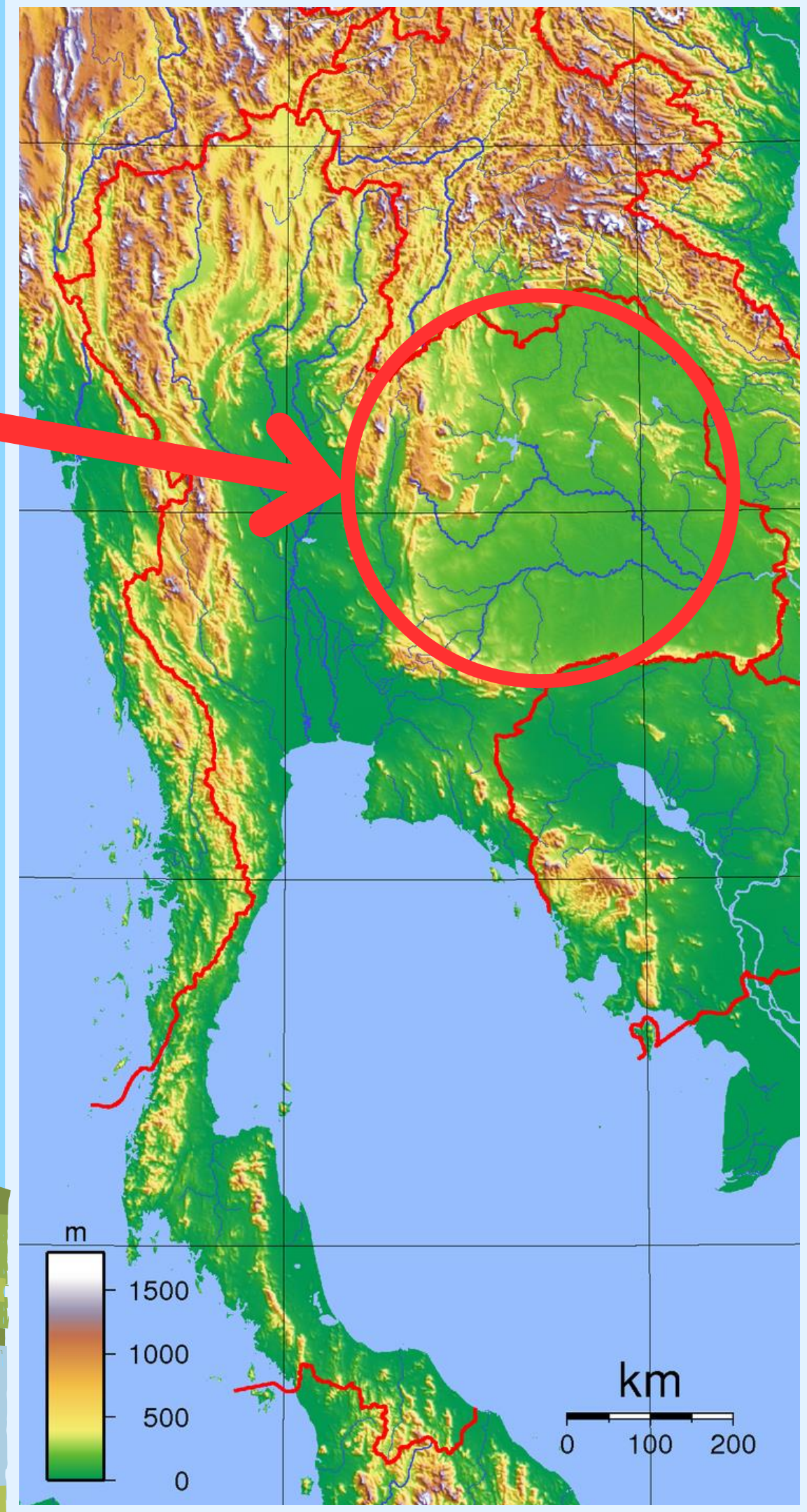


ประเพณีทำขวัญข้าว



ภาคอีสาน

มีลักษณะภูมิประเทศแบบ
ที่ราบสูง มีดินทรายไม่อุ้มน้ำ



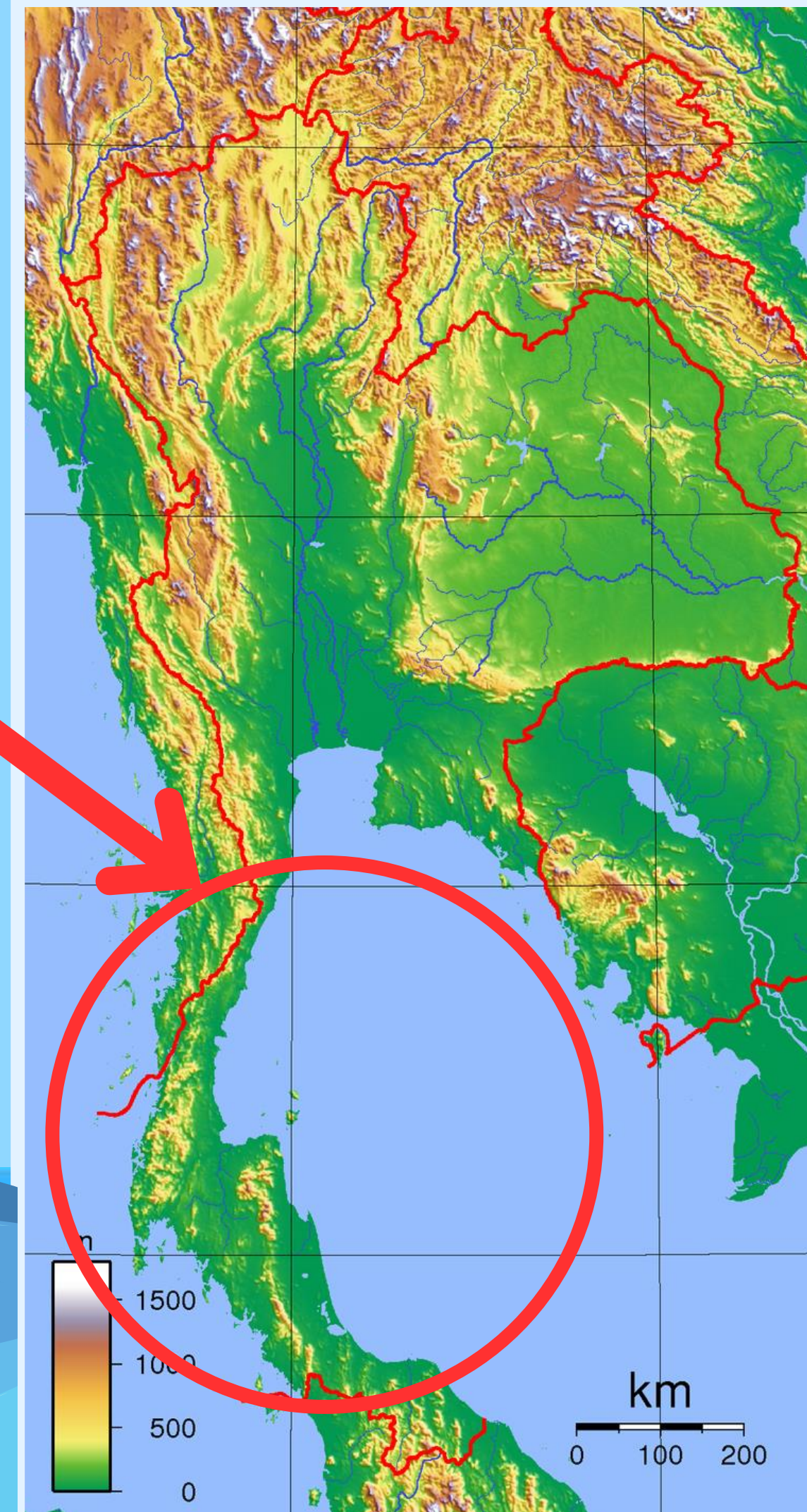
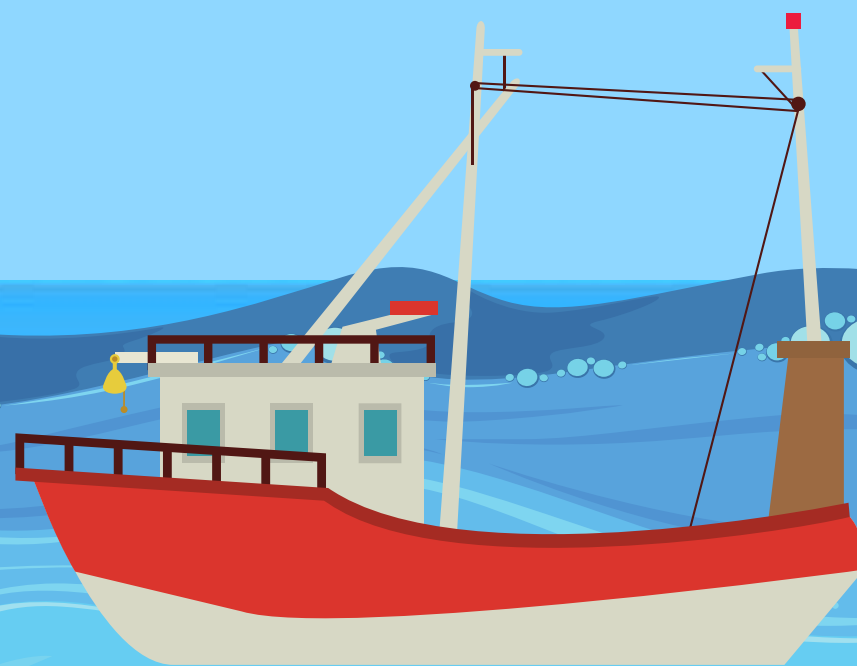


ประเพณีแห่นางแมว

ภาคใต้

มีลักษณะภูมิประเทศแบบ

คาบสมุทรมีทะเลขนานทั้งสองฝั่ง





ประเพณีลอยเรือ



เกมการ์ด วัฒนธรรม ๔ ภาค



START



การัดภาค



ภาคเหนือ



ภาคอีสาน



ภาคกลาง



ภาคใต้





การวัฒนธรรม



✦ ศิลปะการแสดง ✦



ฟ้อนเงี้ยว

✦ ศิลปะการแสดง ✦



ฟ้อนแคน

✦ ประเพณี ✦



ประเพณีปักธงชัย

✦ ประเพณี ✦



ประเพณีไหลเรือไฟ

✦ อาหาร ✦



แคบหมู น้ำพริกหนุ่ม

✦ อาหาร ✦



ข้าวซอยไก่

✦ ภาษาดั้ง ✦



มะละกอ

✦ ภาษาดั้ง ✦



บักหุ้ง



การ์ดตัวช่วย



★ การ์ดพิเศษ ★



การ์ดพิเศษ
สามารถคู่กับการ์ดใบใดก็ได้

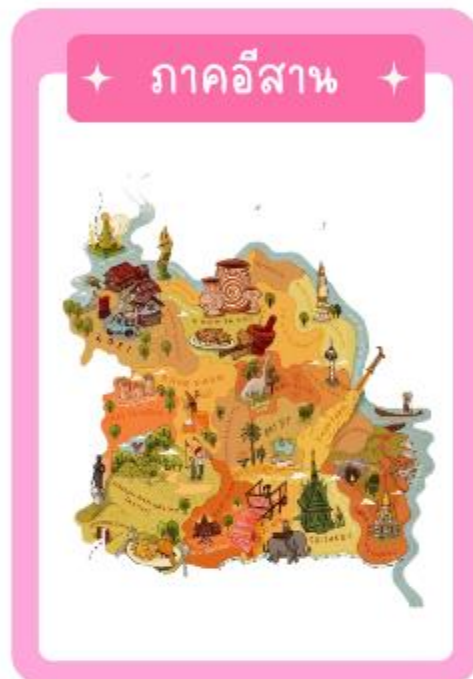
★ การ์ดพิเศษ ★



การ์ดพิเศษ
สามารถคู่กับการ์ดใบใดก็ได้

READY

การจับคู่



แบบที่ 1
การ์ดภาค คู่กับการวัฒนธรรม

แบบที่ 2
การ์ดภาค คู่กับการพิเศษ

แบบที่ 3
การ์ดวัฒนธรรม คู่กับการพิเศษ

นักเรียนที่จับคู่การ์ดได้ 3 คู่ก่อนถือว่าเป็นผู้ชนะ

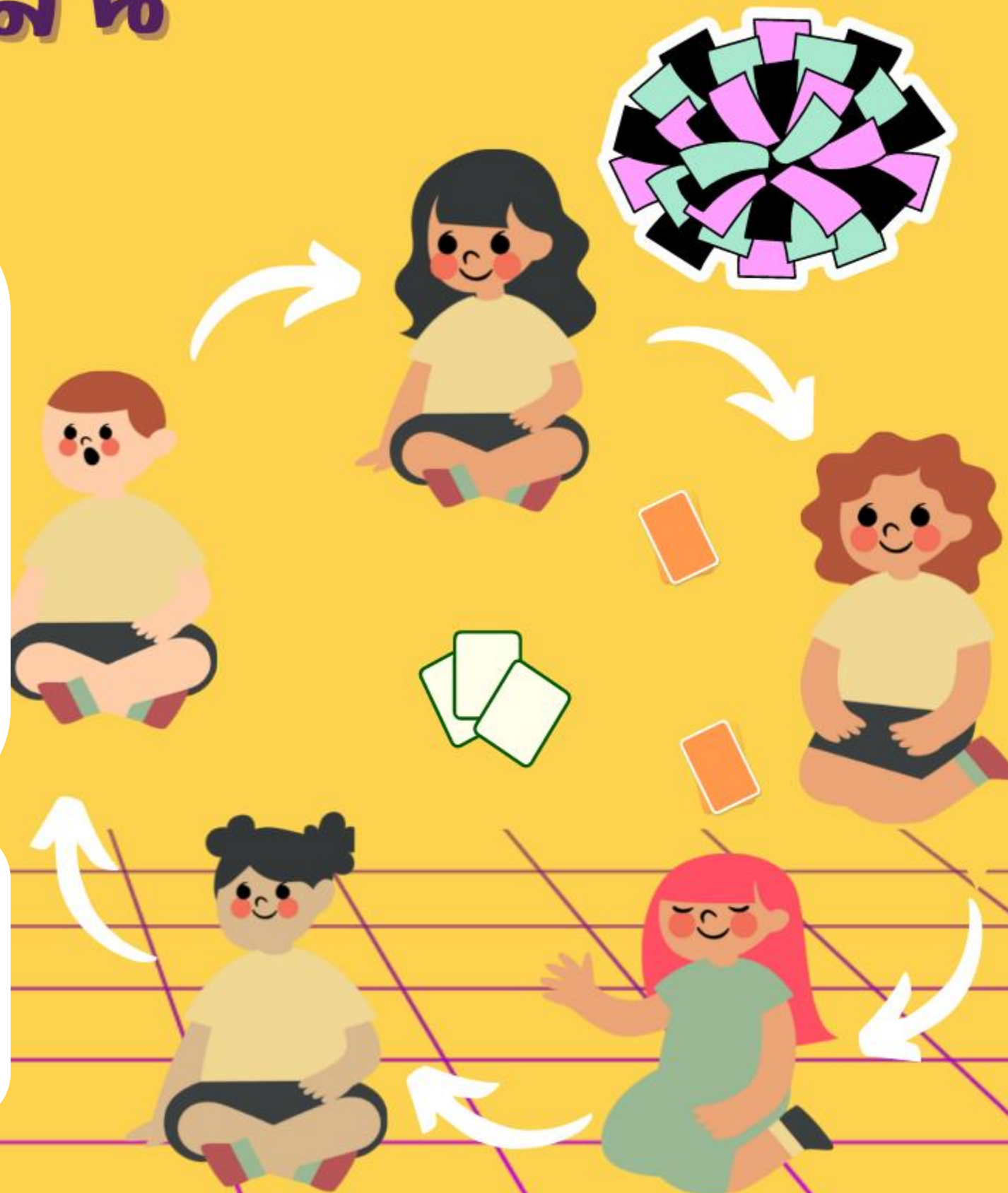


WELCOME

วิธีการเล่น

1. แจกการ์ดให้นักเรียนคู่ละ 5 ใบ
2. คู่ที่ 1 จั่วการ์ดขึ้นมา 1 ใบ และเลือกทิ้งการ์ดในมือ 1 ใบ
3. คู่ที่ 2 ต้องเลือกกระหว่างหยิบการ์ดที่เพื่อนคู่ที่ 1 ทิ้ง หรือ สุ่มการ์ดขึ้นมา 1 ใบ จากนั้นนักเรียนคู่ที่ 2 ต้องเลือก ทิ้งการ์ด 1 ใบ
4. แต่ละคู่ทำแบบนี้วนไปเรื่อย ๆ จนกว่าจะมีผู้ชนะ

ผู้ชนะจะมีการ์ดในมือ 6 ใบ หรือ 3 คู่ คือการ์ดที่มีอยู่แล้ว 5 ใบ และการที่หยิบจากเพื่อน หรือการ์ดที่สุ่มได้อีก 1 ใบ





Inns
Krü

ขอขอบคุณ

สื่อการสอน
บอร์ดเกม

ครู Kniiing Inskru -พื้นที่แบ่งปันไอเดียการสอน

คำถามทำให้คิด



นักเรียนคิดว่าวัฒนธรรมไทย ๔ ภาค

แตกต่างกันเพราะเหตุใด



ภาคเหนือ

ภาคกลาง

ภาคอีสาน

ภาคใต้



แบบสรุปหุญทำได้



แพคเกจทัวร์

วัฒนธรรมไทย & ภาค



สิ่งที่ฉันทำได้

บอกความแตกต่างทางวัฒนธรรม
ในแต่ละภูมิภาคได้

ดีมาก

พอใช้

ปรับปรุง



บทเรียนครั้งต่อไป

รายวิชาสังคมศึกษา ชั้นประถมศึกษาปีที่ ๔

เรื่อง สถาบันพระมหากษัตริย์ไทย
ตามระบอบประชาธิปไตย

สามารถดาวน์โหลดได้ที่

www.dltv.ac.th

