

รายวิชาคณิตศาสตร์

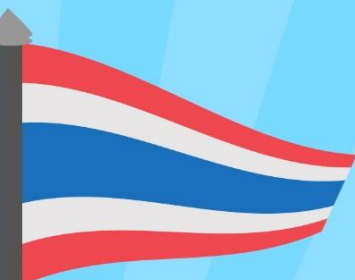
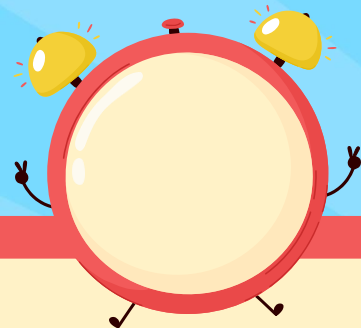
รหัสวิชา ค12101 ชั้นประถมศึกษาปีที่ 2

เรื่อง การบอกระยะเวลาเป็นชั่วโมง

ครูผู้สอน ครูพีระพงษ์ เย็นทรวง



การบอกระยะเวลาเป็นชั่วโมง

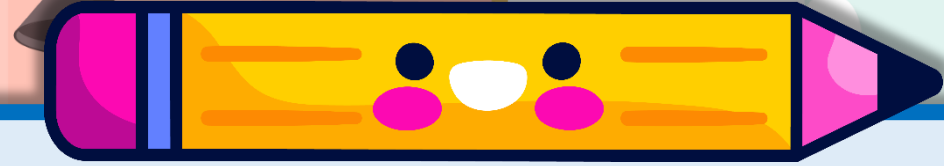
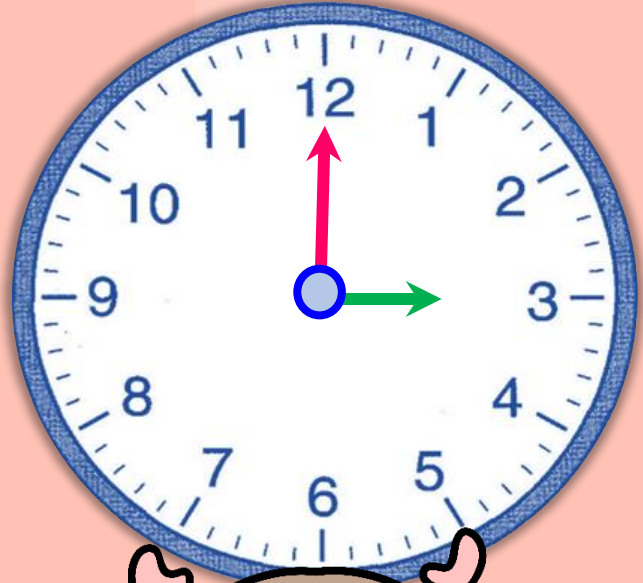




จุดประสงค์การเรียนรู้

1. บอกระยะเวลาเป็นชั่วโมงเมื่อกำหนดเวลาเริ่มต้นและเวลาสิ้นสุด
2. บอกเวลาสิ้นสุด เมื่อกำหนดเวลาเริ่มต้นและระยะเวลาที่ใช้
3. สื่อสารและสื่อความหมายทางคณิตศาสตร์



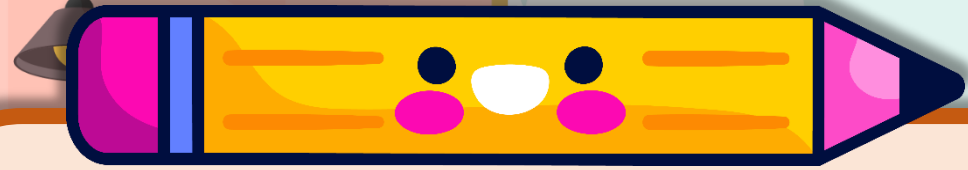
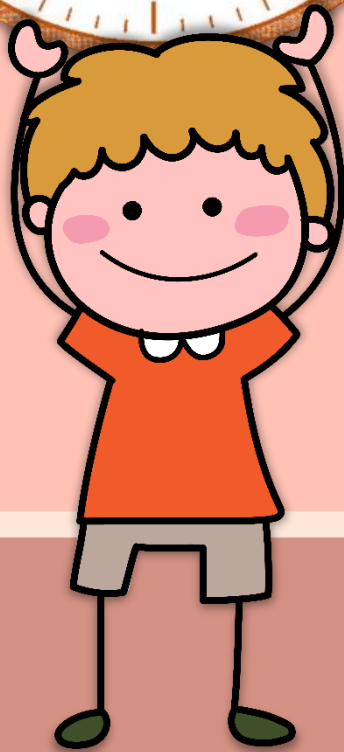
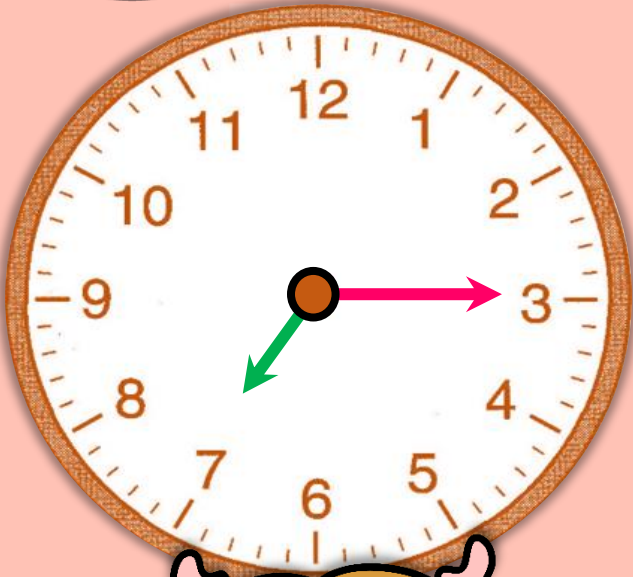


นาฬิกานี้แสดงเวลาใด
ในเวลา**กลางวัน**



15 นาที

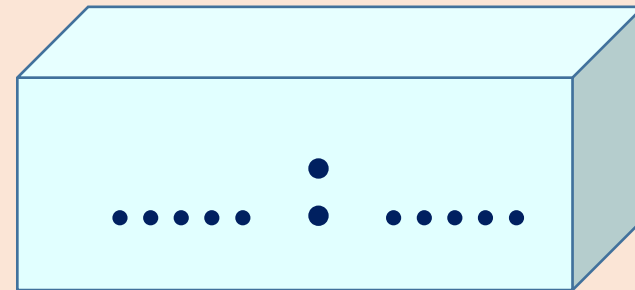
..... :

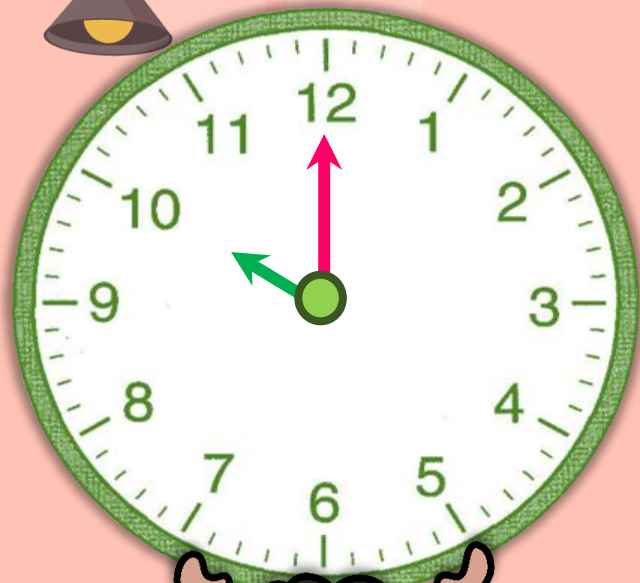


นาฬิกานี้แสดงเวลาใด
ในเวลากลางวัน



7 นาฬิกา 15 นาที

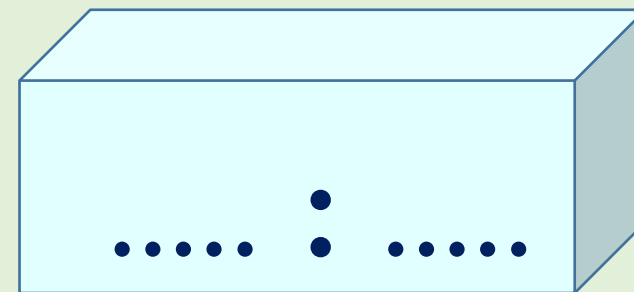


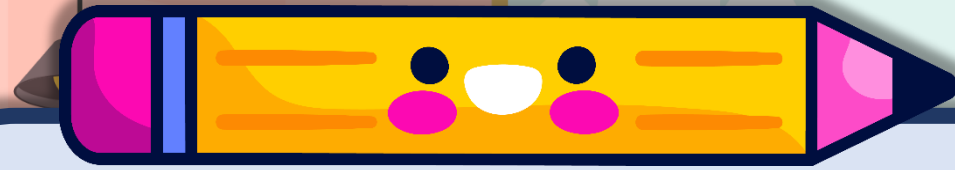
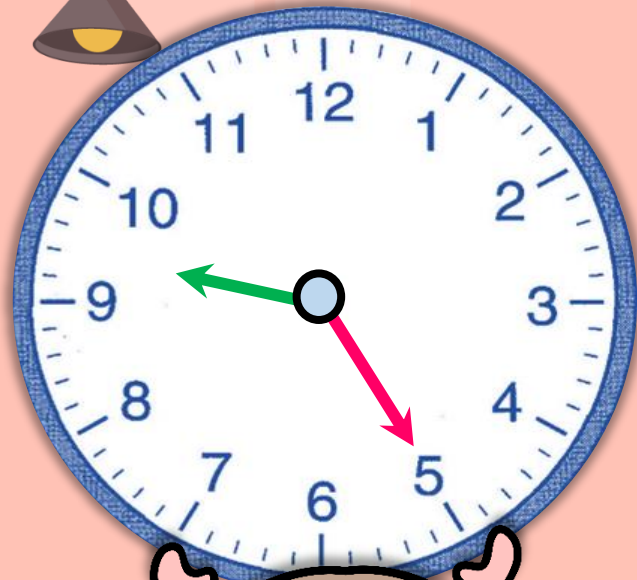


นาฬิกานี้แสดงเวลาใด
ในเวลากลางวัน



22 นาฬิกา

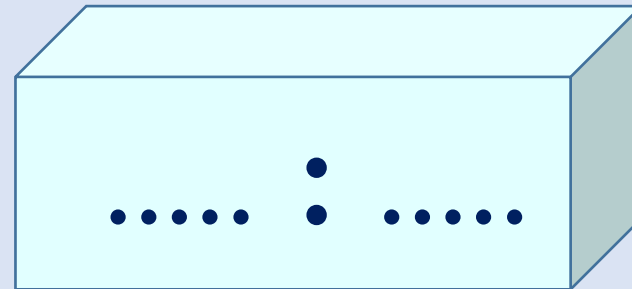




นาฬิกานี้แสดงเวลาใด
ในเวลา**กลางวัน**



21 นาฬิกา 25 นาที

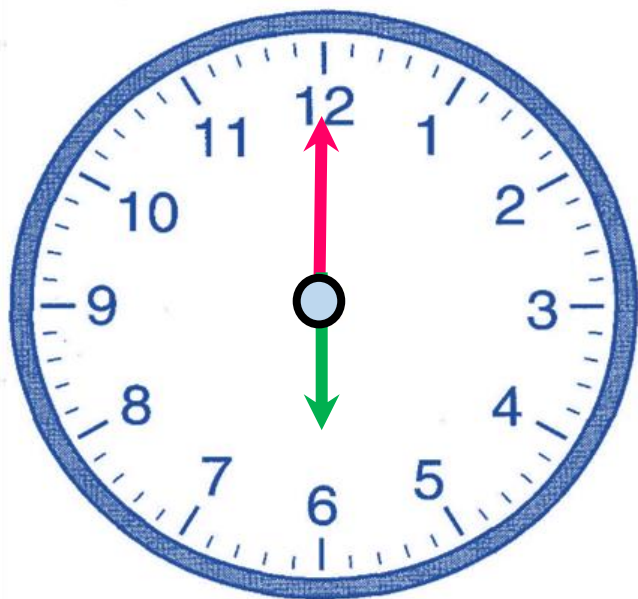


กิจกรรม

ให้นักเรียนหมุนเข็มนาฬิกาแสดงเวลา
ตามสถานการณ์ **ดังนี้**

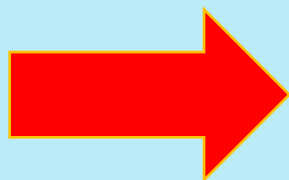


ตื่นนอนเวลา 6 นาฬิกา



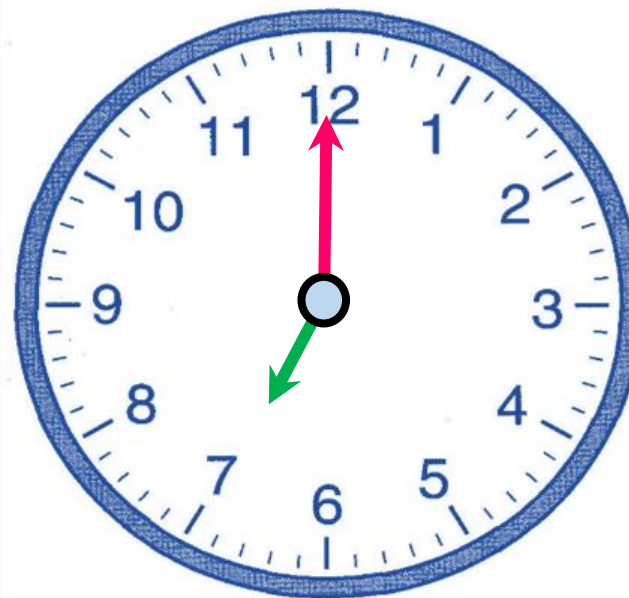
ระยะเวลาผ่านไป

...1... ชั่วโมง



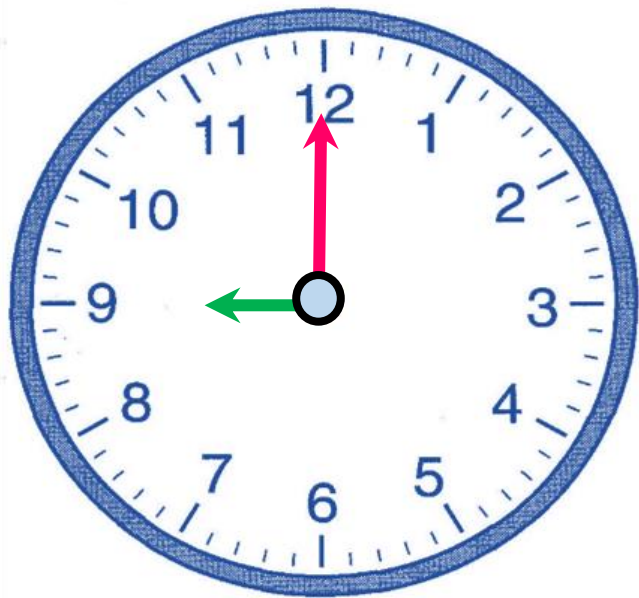
เดินทางถึงโรงเรียน

เวลา 7 นาฬิกา



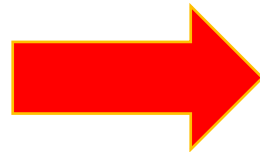
นักเรียนเริ่มเรียนคณิตศาสตร์

เวลา 9 นาฬิกา



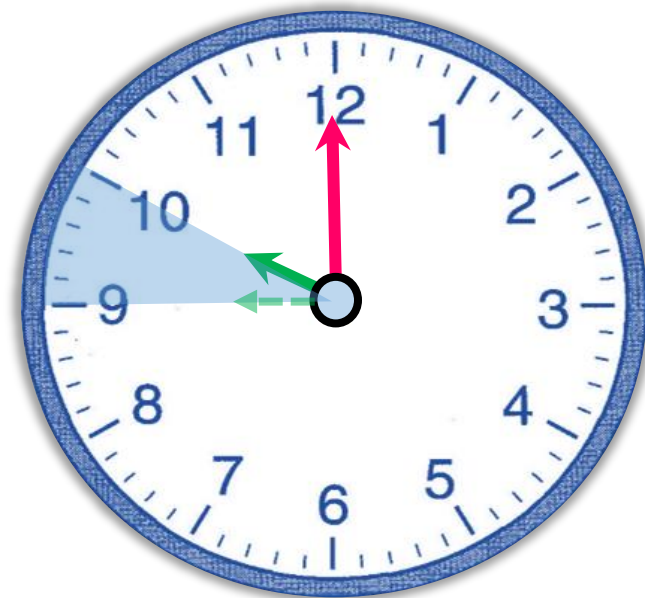
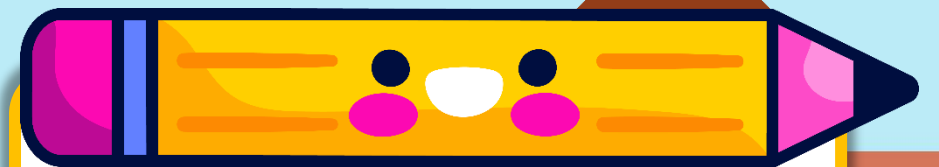
ระยะเวลาผ่านไป

1 ชั่วโมง

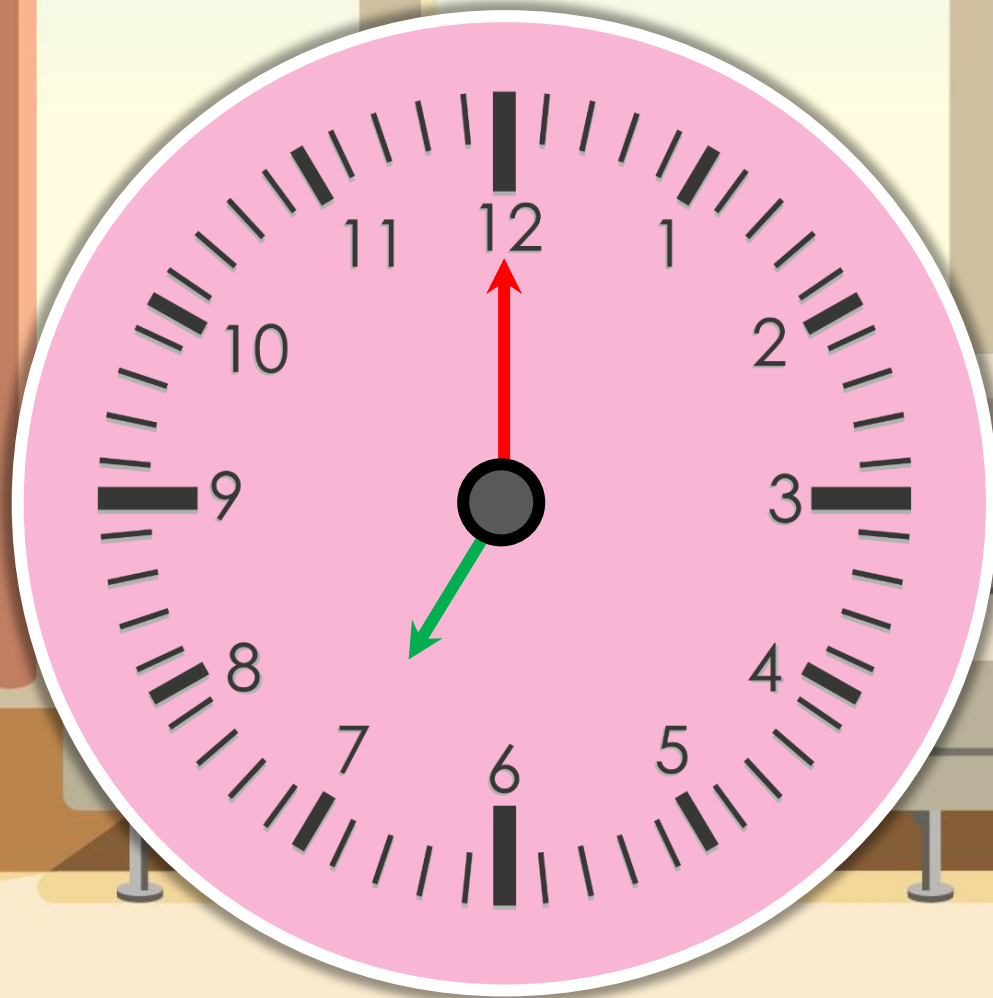


เลิกเรียนคณิตศาสตร์

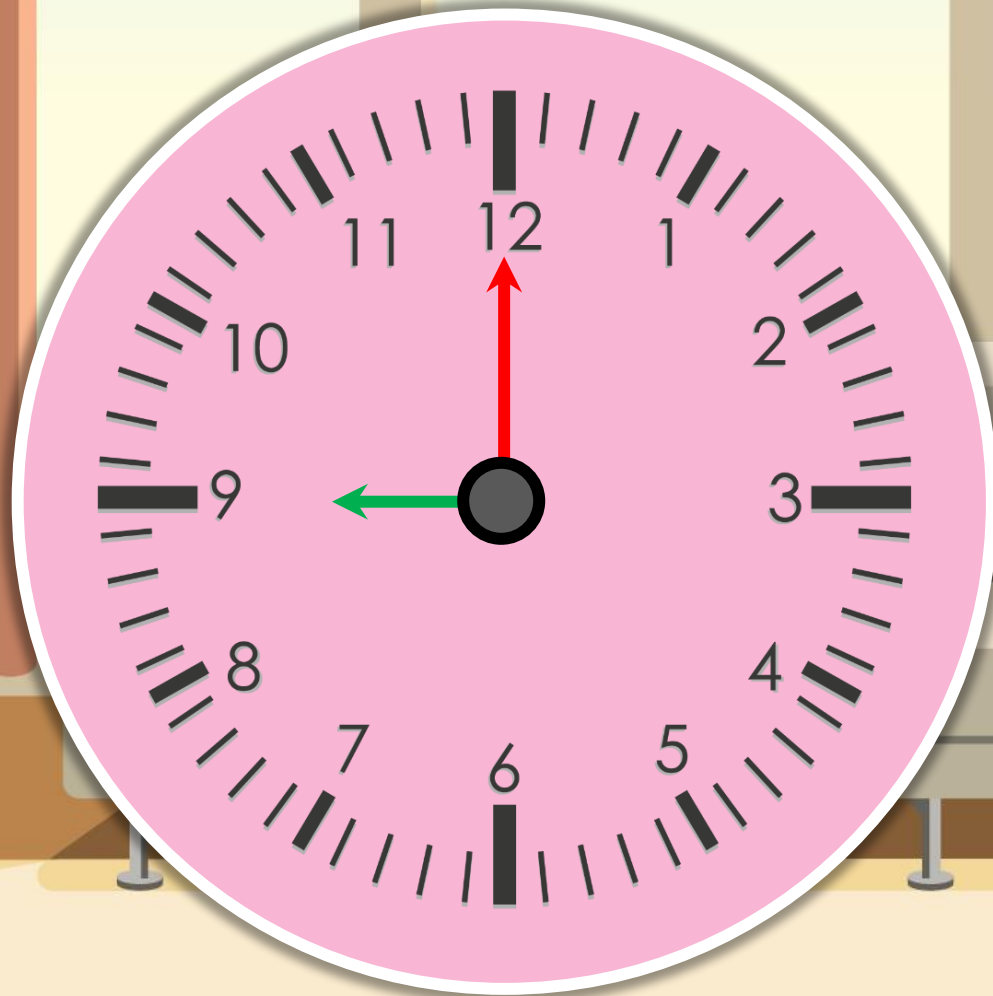
เวลา 10 นาฬิกา



คุณแม่เริ่มทำงานบ้านเวลา 7 นาฬิกา



และทำงานบ้านเสร็จที่เวลา 9 นาฬิกา



คุณแม่ทำงานบ้านเป็นระยะเวลาที่ชั่วโมง

2 ชั่วโมง

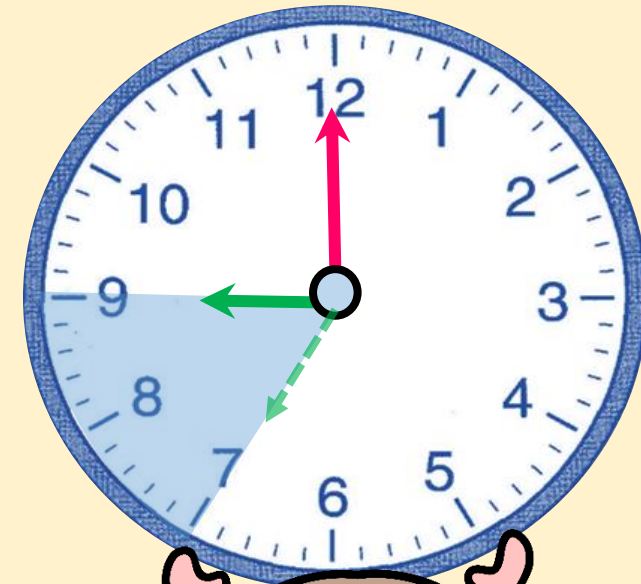
ทราบได้อย่างไร

เข็มยาวเคลื่อนที่ไป 2 รอบ

หรือเข็มสั้นเคลื่อนที่ไป 2 ช่องใหญ่

จาก 7 นาฬิกา ไป 8 นาฬิกา

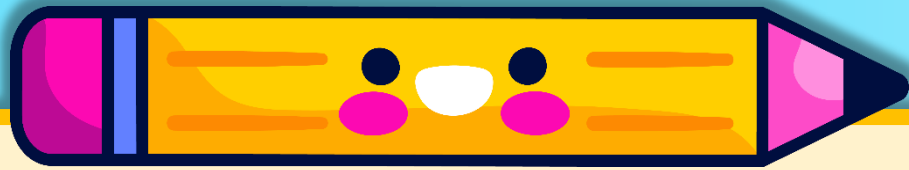
และไป 9 นาฬิกา



คุณแม่เริ่มทำงานบ้านเวลา 7 นาฬิกา
และทำงานบ้านเสร็จที่เวลา 9 นาฬิกา

ดังนั้น คุณแม่ทำงานบ้านเป็นระยะเวลา 2 ชั่วโมง
หรือคุณแม่ทำงานบ้านใช้เวลา 2 ชั่วโมง

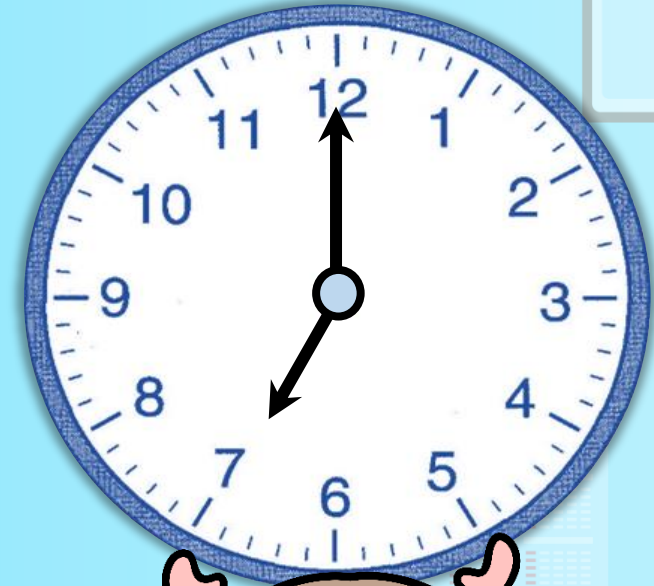


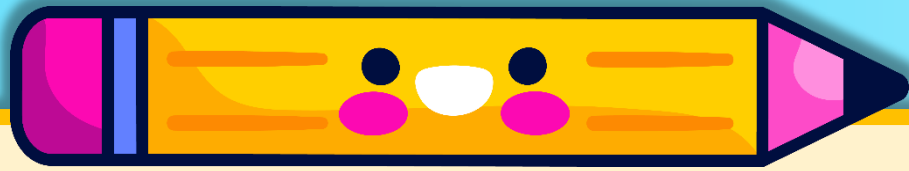


เวลา 7 นาฬิกา
เป็นเวลาหลังจาก 0 นาฬิกา
มาแล้ว ก็ชั่วโมง



7 ชั่วโมง

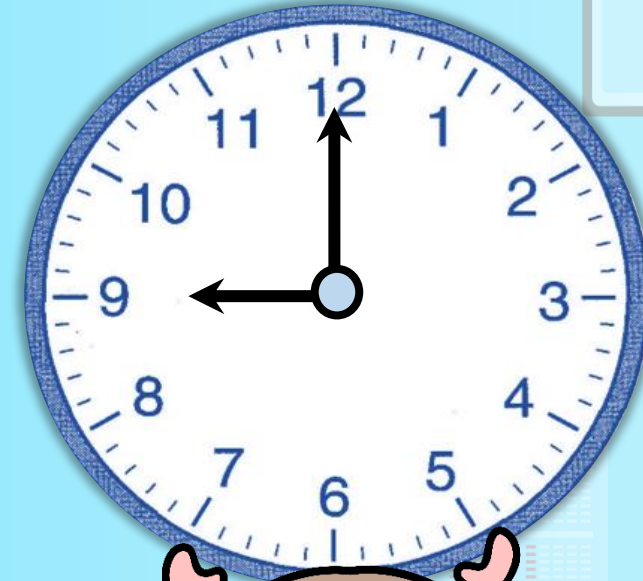




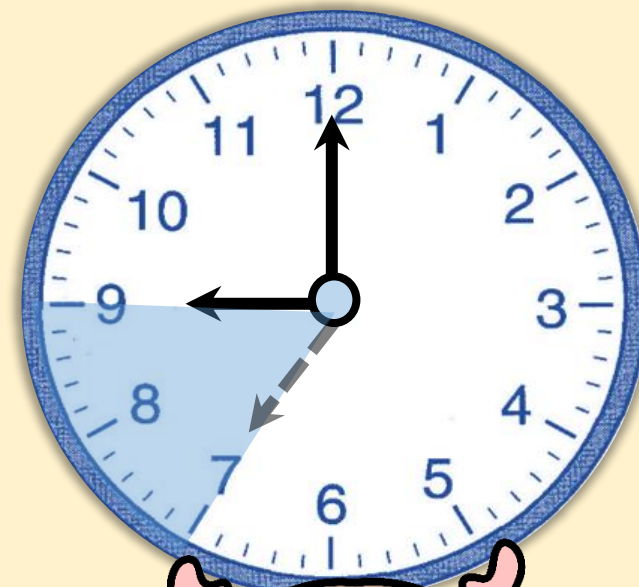
เวลา 9 นาฬิกา
เป็นเวลาหลังจาก 0 นาฬิกา
มาแล้ว ก็ชั่วโมง



9 ชั่วโมง



จาก 7 นาฬิกาถึง 9 นาฬิกา
เป็นระยะเวลา $9 - 7 = 2$ ชั่วโมง

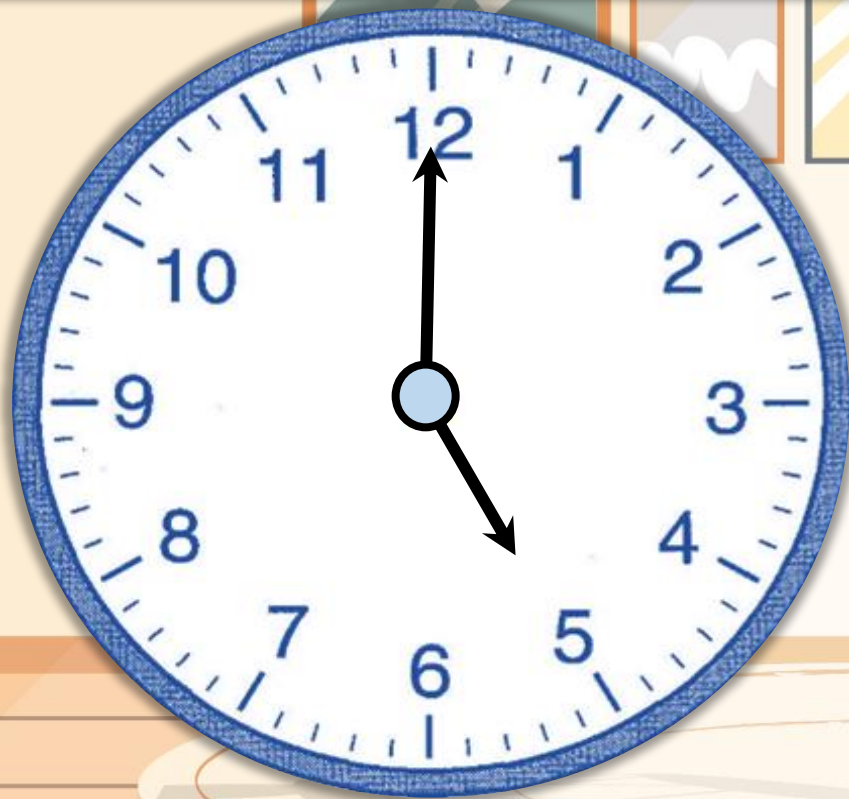


ดังนั้น

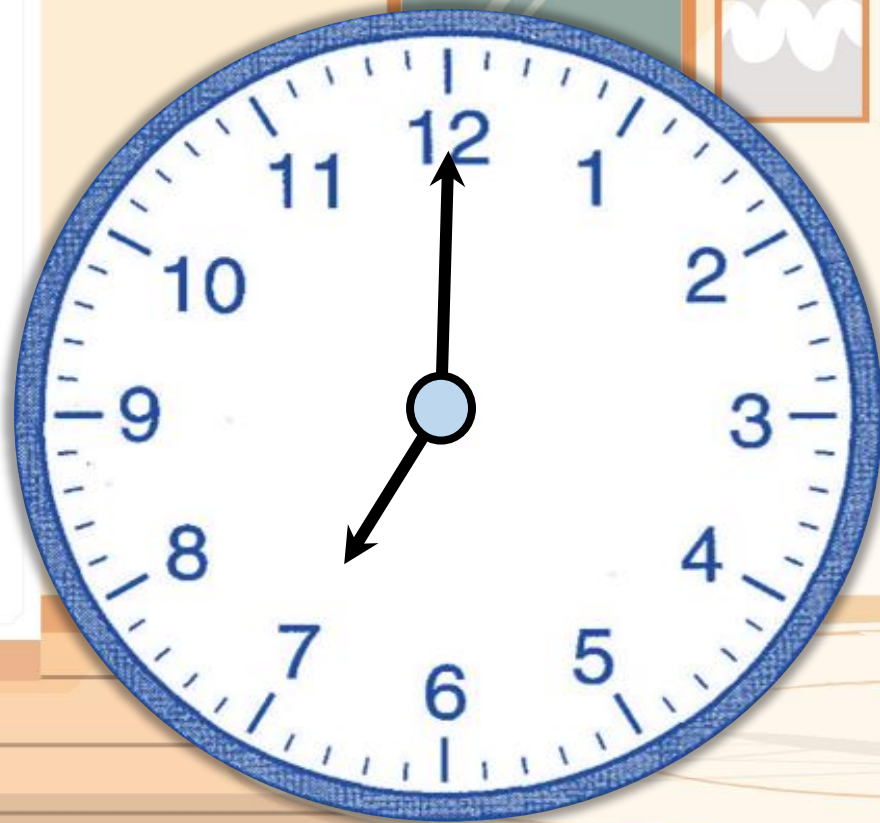
คุณแม่ทำงานบ้านเป็นระยะเวลา 2 ชั่วโมง



คุณพ่อเริ่มออกกำลังกายเวลา 17 นาฬิกา



คุณพ่อใช้เวลาออกกำลังกาย 2 ชั่วโมง

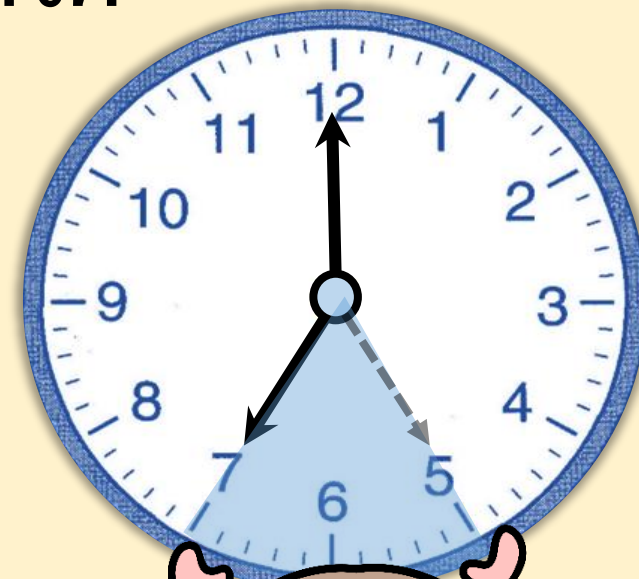


คุณพ่อออกกำลังกายเสร็จเวลาใด

19 นาฬิกา

ทราบได้อย่างไร

เข็มยาวเคลื่อนที่ไป 2 รอบ
หรือเข็มสั้นเคลื่อนที่ไป 2 ช่องใหญ่
จาก 17 นาฬิกา ไป 18 นาฬิกา
และไป 19 นาฬิกา



คุณพ่อเริ่มออกกำลังกายเวลา 17 นาฬิกา
และใช้เวลาออกกำลังกาย 2 ชั่วโมง

นั่นคือ

คุณพ่อออกกำลังกายเสร็จเวลา 19 นาฬิกา



คุณลุงเริ่มขับรถยนต์จากบ้านไปชะอำ
อ่านเวลาจากนาฬิกาแบบตัวเลขได้ดังนี้

08 : 00

เริ่มขับรถยนต์จากบ้าน

17 : 00

ถึงชะอำ

คุณลุงขับรถใช้เวลาที่ชั่วโมง



หาคำตอบ อาจใช้วิธีนับต่อ หรือใช้วิธีลบ ดังนี้

⇒ ใช้วิธีนับต่อ โดยเริ่มนับจาก 8 ไปถึง 17

จะได้ 9 ครั้ง ดังนี้ 9 10 11 12 13 14 15 16 17

⇒ ใช้วิธีลบ จะได้ $17 - 8 = 9$

ดังนั้น คุณลุงขับรถใช้เวลา ๙ ชั่วโมง



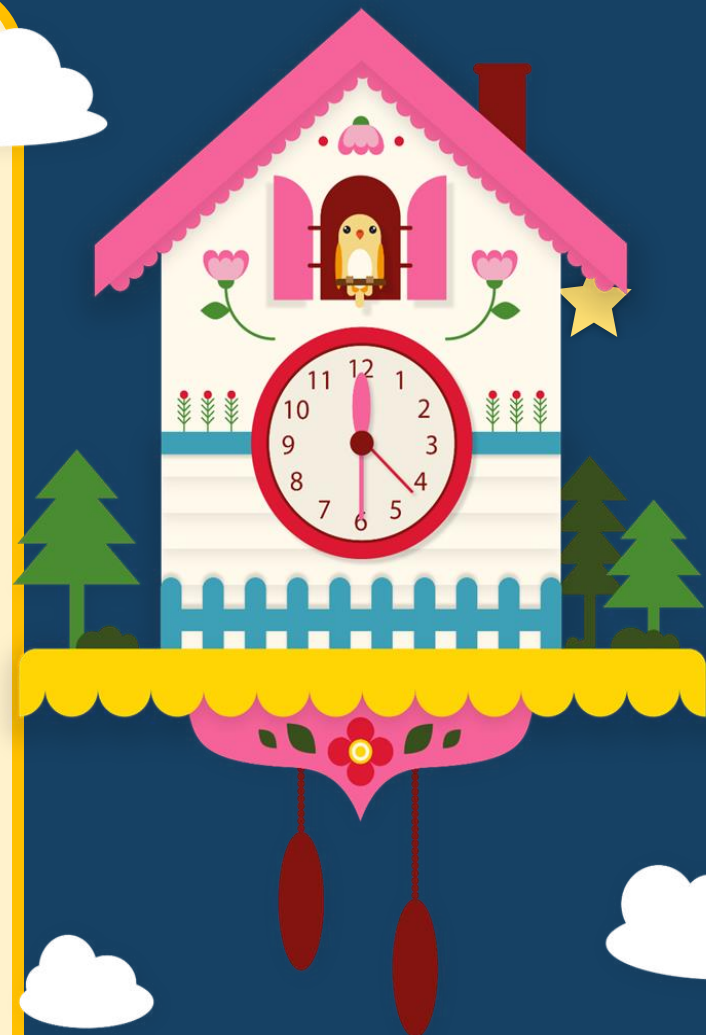
สรุป





สรุป

การบอกระยะเวลาเป็นชั่วโมง
อาจทำได้โดยนับจากเวลาเริ่มต้น
จนถึงเวลาสิ้นสุด หรือใช้วิธีลบเวลา
โดยใช้เวลาสิ้นสุดลบด้วยเวลา
เริ่มต้น



แบบฝึกหัด 5.8





กิจกรรมของปลายทางในวันนี้



คำชี้แจงกิจกรรมนักเรียน

1. อ่านคำสั่งของแบบฝึกหัด 5.8
2. ทำแบบฝึกหัด 5.8
3. ตรวจสอบคำตอบ

คำชี้แจงกิจกรรมครู

1. แจกแบบฝึกหัด 5.8
2. อธิบายคำสั่งของแบบฝึกหัด 5.8
3. ตรวจสอบความเข้าใจของผู้เรียน

1 เติมคำตอบ



กิจกรรม

เวลาเริ่มกิจกรรม

เวลาสิ้นสุดกิจกรรม

ระยะเวลา

1) ออกกำลังกาย



..... ชั่วโมง

กิจกรรม

เวลาเริ่มกิจกรรม

เวลาสิ้นสุดกิจกรรม

ระยะเวลา

2) ทำอาหารกลางวัน



..... ชั่วโมง

3) ทำงานบ้าน
ตอนกลางวัน

09 : 00

11 : 00

..... ชั่วโมง



กิจกรรม

เวลาเริ่มกิจกรรม

เวลาสิ้นสุดกิจกรรม

ระยะเวลา

4) ชมภาพยนตร์
ในตอนกลางวัน



.....
..... นาฬิกา

.....
..... ชั่วโมง

หมายเหตุ มีคำตอบหลากหลาย



2) ตอบคำถาม

1) กลางวัน



เริ่มเดินทาง

ครอบครัวพิมพ์เดินทางไปจังหวัดแพร่
ใช้เวลา 6 ชั่วโมง ถึงจังหวัดแพร่เวลาใด

ตอบ

.....
.....

2) กลางคืน



เริ่มเล่นฟุตบอล

บอลเล่นฟุตบอลใช้เวลา 2 ชั่วโมง
บอลเล่นฟุตบอลเสร็จเวลาใด

ตอบ

.....



บทเรียนครั้งต่อไป

เรื่อง การบอกระยะเวลาเป็นนาที

สิ่งที่ต้องเตรียม

แบบฝึกหัด 5.9

สามารถดาวน์โหลดได้ที่ www.dltv.ac.th

