

# รายวิชา สังคมศึกษา

รหัสวิชา ส๑๓๑๐๑ ชั้นประถมศึกษาปีที่ ๓

เรื่อง ความแตกต่างของการออกเสียง  
โดยตรงกับการเลือกตัวแทนออกเสียง

ครูผู้สอน ครูอุบล พันธุ์อ้น



เรื่อง ความแตกต่างของ  
การออกเสียงโดยตรงกับ  
การเลือกตัวแทนออกเสียง



# จุดประสงค์การเรียนรู้

๑. วิเคราะห์ความแตกต่างของการออกเสียงโดยตรงกับการเลือกตัวแทนออกเสียงได้
๒. มีทักษะกระบวนการทำงานกลุ่ม
๓. เห็นความสำคัญของความแตกต่างของการออกเสียงโดยตรงกับการเลือกตัวแทนออกเสียง





นักเรียนเคยออกไป  
ใช้สิทธิเลือกตั้งหรือไม่  
เป็นการเลือกตั้งรูปแบบใด



# เลือกตั้งประธานสถานักเรียน





การออกไปใช้สิทธิในการเลือกตั้งประธานสถานักเรียน  
นักเรียนคิดว่า เป็นการออกเสียงโดยตรง  
หรือการเลือกตัวแทนออกเสียง

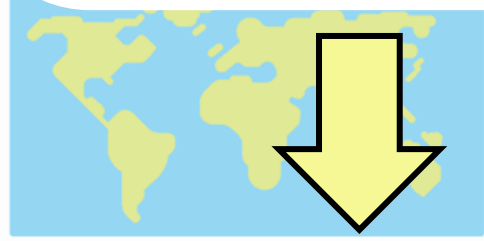


# การเลือกตัวแทนออกเสียง

การเลือกตัวแทนให้ไปใช้สิทธิออกเสียงตัดสินใจ  
ในเรื่องใดเรื่องหนึ่งแทนตนเอง



# การลงคะแนนเสียงตามระบอบประชาธิปไตย



การออกเสียงโดยตรง

การเลือกตัวแทนออกเสียง





# การออกเสียงโดยตรง

ทุกคนมีส่วนร่วมในการแสดงความคิดเห็น การตัดสินใจ  
ผลจากการออกเสียงโดยยึดเสียงข้างมากเป็นหลัก  
ในการตัดสินใจ



# ผลดีของการออกเสียงโดยตรง

๑. ตัดสินใจอยู่บนพื้นฐาน  
ความคิดเห็นของตนเอง

๒. ทุกคนมีบทบาท  
ในการตัดสินใจในเรื่องต่าง ๆ

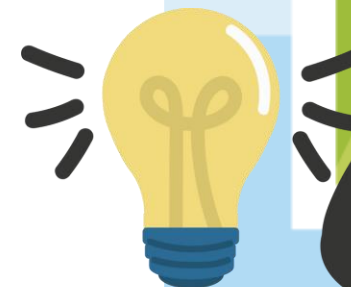
๓. ใช้ได้กับชุมชนขนาดเล็ก  
ที่มีจำนวนคนไม่มาก

๔. ทุกคนต้องรับผิดชอบ  
ต่อการตัดสินใจของตนเอง



การออกเสียงโดยตรง

หมายถึงอะไร



# การเลือกตัวแทนออกเสียง

จำนวนสมาชิกมีจำนวนมาก การที่ประชุมพร้อมกัน  
เพื่อตัดสินใจเรื่องใดเรื่องหนึ่งจึงทำได้ยาก  
ทำให้ต้องมีการเลือกตัวแทนให้ไปใช้สิทธิออกเสียงตัดสินใจ  
ในเรื่องใดเรื่องหนึ่งแทนตนเอง



## ผลดีของการเลือกตัวแทนออกเสียง

๑. ตัดสินใจอยู่บนพื้นฐาน  
ความคิดเห็นของตัวแทน

๒. ตัวแทนเป็นผู้ตัดสินใจ  
ในเรื่องใดเรื่องหนึ่งแทนเรา

๓. ใช้ได้กับชุมชนขนาดใหญ่  
ที่มีจำนวนคนมาก

๔. ตัวแทนเป็นผู้รักษาดูแล  
ผลประโยชน์ของสมาชิก  
ในสังคม



การเลือกตัวแทนออกเสียง

หมายถึงอะไร



# เปรียบเทียบความแตกต่าง

## การออกเสียงโดยตรง

๑. ตัดสินใจอยู่บนพื้นฐาน  
ความคิดเห็นของตนเอง

๒. ทุกคนมีบทบาท  
ในการตัดสินใจในเรื่องต่าง ๆ

## การเลือกตัวแทนออกเสียง

๑. ตัดสินใจอยู่บนพื้นฐาน  
ความคิดเห็นของ**ตัวแทน**

๒. **ตัวแทน**เป็นผู้ตัดสินใจ  
ในเรื่องใดเรื่องหนึ่งแทนเรา

# เปรียบเทียบความแตกต่าง

## การออกเสียงโดยตรง

๓. ใช้ได้กับ **ชุมชนขนาดเล็ก**  
ที่มีจำนวนคนไม่มาก

๔. **ทุกคนต้องรับผิดชอบต่อ**  
การตัดสินใจของตนเอง

## การเลือกตัวแทนออกเสียง

๓. ใช้ได้กับ **ชุมชนขนาดใหญ่**  
ที่มีจำนวนคนมาก

๔. **ตัวแทนเป็นผู้รักษาดูแล**  
ผลประโยชน์ของสมาชิกในสังคม





การลงคะแนนเลือกตั้ง  
ประธานสถานักเรียน  
เป็นการออกเสียงแบบใด

การออกเสียงโดยตรง



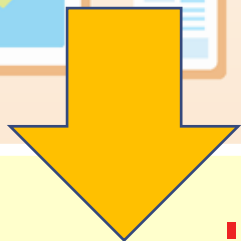


# การมีส่วนร่วมตาม กระบวนการประชาธิปไตย มีประโยชน์ต่อนักเรียนอย่างไร

สามารถตัดสินใจเรื่องใดเรื่องหนึ่งได้  
เพื่อให้สังคมเกิดความสงบสุข



ความเหมือนของการออกเสียงโดยตรง  
และการเลือกตัวแทนออกเสียง



การตัดสินใจเรื่องใดเรื่องหนึ่ง  
เพื่อผลประโยชน์ส่วนรวมและสังคม



# วิธีการเลือกตัวแทนอย่างถูกต้องและเหมาะสม

๑. มีความรู้ ความสามารถ

๒. มีความซื่อสัตย์สุจริต

๓. มีความคิดสร้างสรรค์

๔. มีความเสียสละ อดทน

๕. เคารพความคิดเห็น ยอมรับฟังความคิดเห็นของผู้อื่น

# กิจกรรม ร่วมด้วยช่วยคิด

“เกมเปรียบเทียบความแตกต่างของ  
การออกเสียงโดยตรงกับการเลือกตัวแทนออกเสียง”

โดยครูสุ่มหยิบลูกปิงปองได้เลขกลุ่มใด  
ให้นักเรียนกลุ่มนั้นเป็นผู้ตอบคำถาม



# เกมเปรียบเทียบความแตกต่าง

การออกเสียงโดยตรง

ตัดสินใจอยู่บนพื้นฐาน  
ความคิดเห็นของตนเอง

ทุกคนมีบทบาท  
ในการตัดสินใจในเรื่องต่าง ๆ

การเลือกตัวแทนออกเสียง

ตัวแทนเป็นผู้ตัดสินใจ  
ในเรื่องใดเรื่องหนึ่งแทนเรา

ตัดสินใจอยู่บนพื้นฐาน  
ความคิดเห็นของตัวแทน

# เกมเปรียบเทียบความแตกต่าง

การออกเสียงโดยตรง

ใช้ได้กับชุมชนขนาดเล็ก  
ที่มีจำนวนคนไม่มาก

ทุกคนต้องรับผิดชอบ  
ต่อการตัดสินใจของตนเอง

การเลือกตัวแทนออกเสียง

ใช้ได้กับชุมชนขนาดใหญ่  
ที่มีจำนวนคนมาก

ตัวแทนเป็นผู้รักษาดูแล  
ผลประโยชน์ของสมาชิกในสังคม

# ชั้นประถมศึกษา





## คำชี้แจงนักเรียน

๑. นักเรียนใบงานที่ ๓ เรื่อง ความแตกต่างของการออกเสียง โดยตรงกับการเลือกตัวแทนออกเสียง
๒. ครูและนักเรียนร่วมกันเฉลยใบงาน

## คำชี้แจงครูปลายทาง

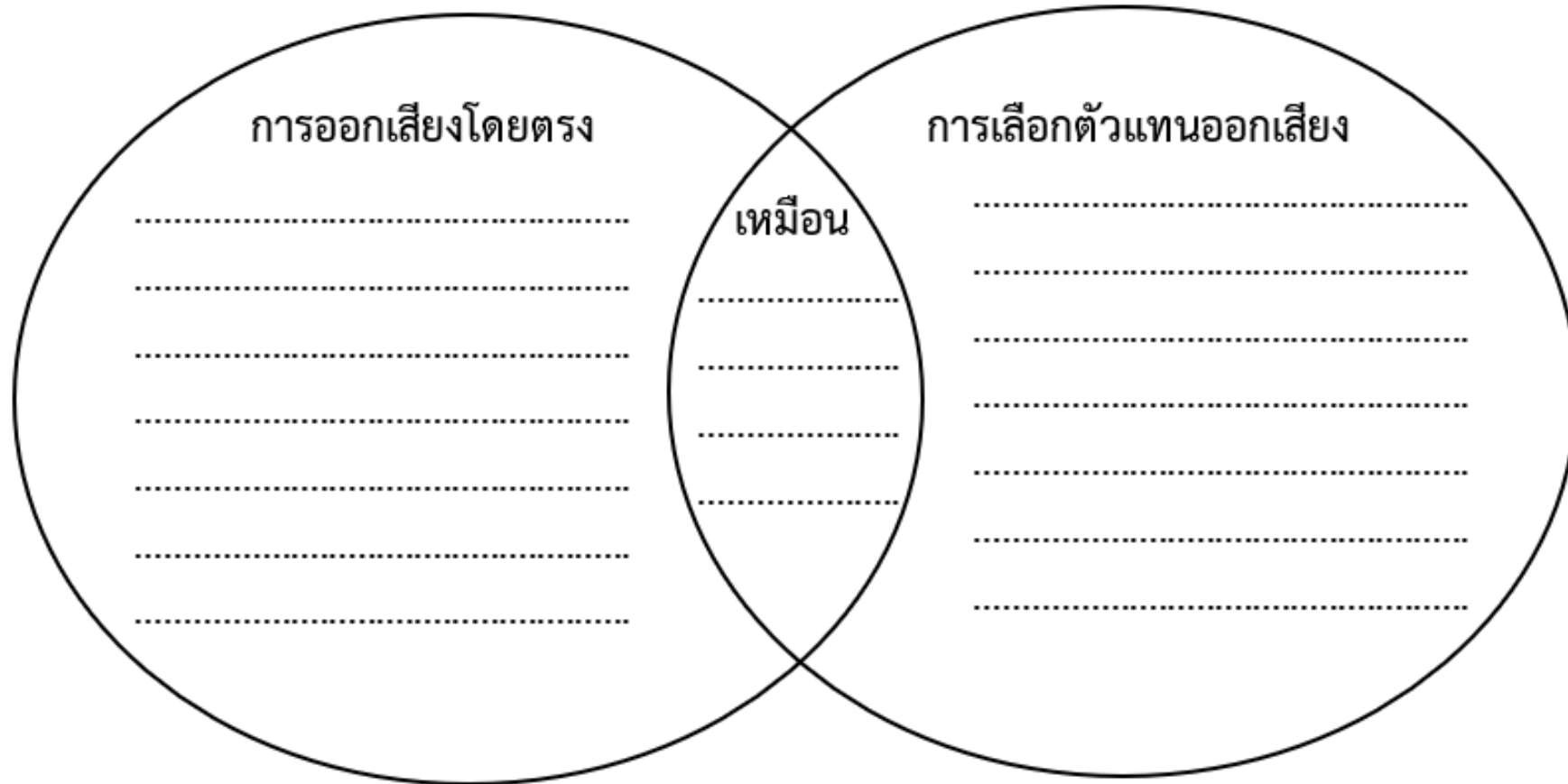
๑. ครูแจกใบงานที่ ๓ เรื่อง ความแตกต่างของการออกเสียงโดยตรงกับการเลือกตัวแทนออกเสียง
๒. ครูสังเกตและให้คำแนะนำการทำใบงานของนักเรียน
๓. ครูให้ข้อมูลเพิ่มเติมกับนักเรียน



ใบงานที่ ๓ เรื่อง ความแตกต่างของ  
การออกเสียงโดยตรงกับการเลือกตัวแทนออกเสียง

คำชี้แจง ให้นักเรียนเปรียบเทียบความเหมือนและความแตกต่าง  
ของการออกเสียงโดยตรงและการเลือกตัวแทนออกเสียงลงใน  
แผนภาพความคิด

# ใบงานที่ ๓ เรื่อง ความแตกต่างของ การออกเสียงโดยตรงกับการเลือกตัวแทนออกเสียง



## เฉลยใบงานที่ ๓ เรื่อง ความแตกต่างของ การออกเสียงโดยตรงกับการเลือกตัวแทนออกเสียง

การออกเสียงโดยตรง  
ตัดสินใจอยู่บนพื้นฐาน  
ความคิดเห็นของตนเอง  
ทุกคนมีบทบาทในการตัดสินใจ  
ในเรื่องต่าง ๆ ใช้ได้กับชุมชน  
ขนาดเล็ก ทุกคนต้องรับผิดชอบ  
ต่อการตัดสินใจของตนเอง

การเลือกตัวแทนออกเสียง  
ตัดสินใจอยู่บนพื้นฐานความคิดเห็น  
ของตัวแทนตัวแทนเป็นผู้ตัดสินใจ  
ในเรื่องใดเรื่องหนึ่งแทนเรา  
ใช้ได้กับชุมชนขนาดใหญ่

ความเหมือน คือ การตัดสินใจเรื่องใดเรื่องหนึ่งเพื่อผลประโยชน์ของสังคม

# สรุป บทเรียน



## ความแตกต่างของการออกเสียงโดยตรง กับการเลือกตัวแทนออกเสียง

การออกเสียงโดยตรงและการเลือกตัวแทนออกเสียง

เป็นการแสดงออกในลักษณะของประชาธิปไตย

การออกเสียงโดยตรง คือ การตัดสินใจเรื่องใดเรื่องหนึ่งด้วยตนเอง

การเลือกตัวแทนออกเสียง คือ การเลือกตัวแทนให้ไปใช้สิทธิออกเสียงแทนตน

ดังนั้น ตัวแทนที่เลือกต้องมีคุณสมบัติที่เหมาะสม

ซึ่งมีความเหมือน คือ การตัดสินใจเรื่องใดเรื่องหนึ่ง

เพื่อผลประโยชน์ส่วนรวมและสังคม



# บทเรียนครั้งต่อไป

เรื่อง การเปลี่ยนแปลงในชั้นเรียน

และโรงเรียน

สิ่งที่ต้องเตรียม

ใบความรู้ที่ ๔ เรื่อง การเปลี่ยนแปลงในชั้นเรียนและโรงเรียน

ใบงานที่ ๔ เรื่อง การเปลี่ยนแปลงในชั้นเรียนและโรงเรียน

ดาวน์โหลดได้ที่ [www.dltv.ac.th](http://www.dltv.ac.th)

