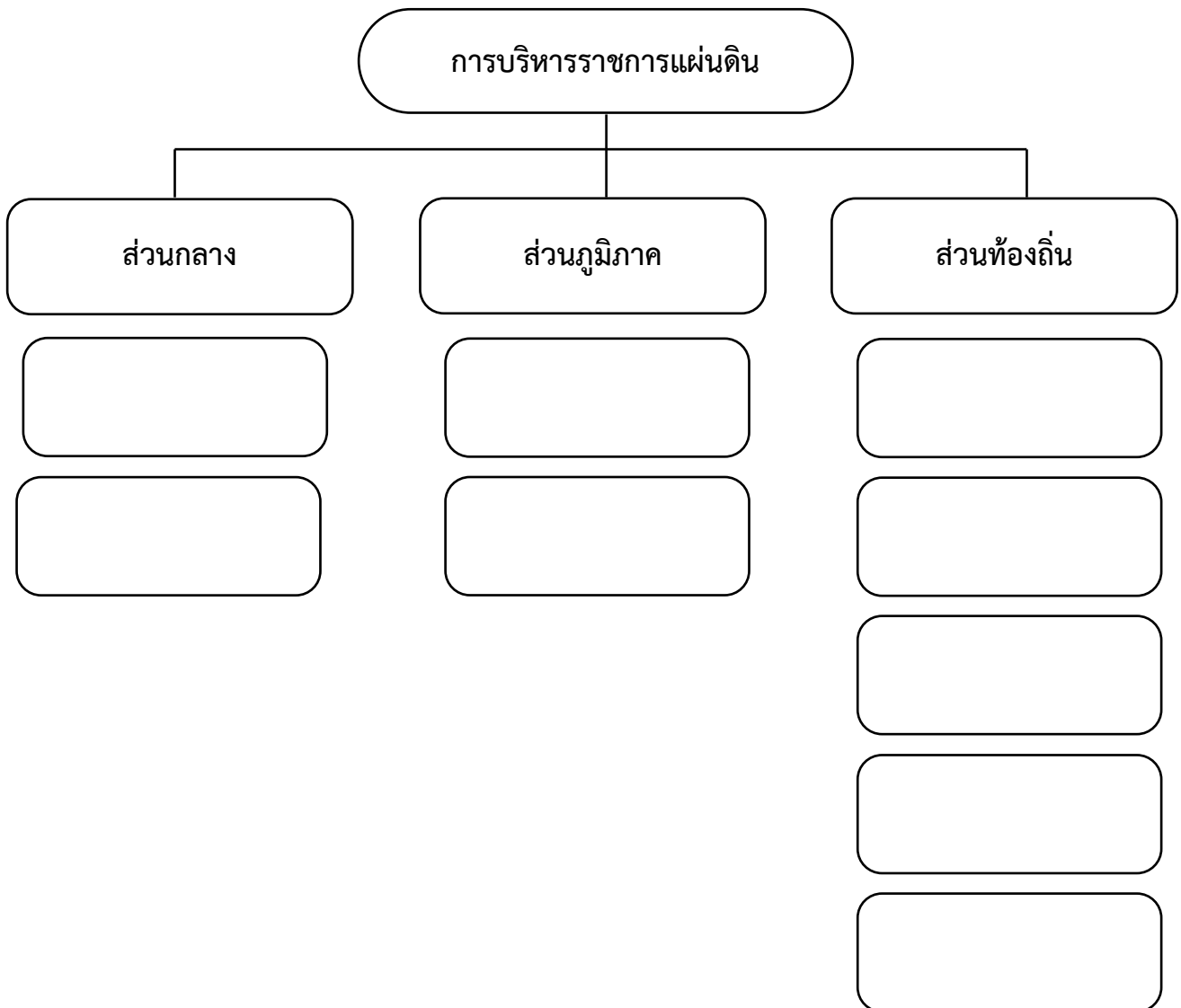


ใบงานที่ ๔ เรื่อง การบริหารราชการแผ่นดิน
 หน่วยการเรียนรู้ที่ ๖ เรื่อง วิถีประชาธิปไตย
 แผนการจัดการเรียนรู้ที่ ๔ เรื่อง การบริหารราชการแผ่นดิน
 รายวิชา สังคมศึกษา รหัสวิชา ส๑๖๑๐๑ ภาคเรียนที่ ๑ ชั้นประถมศึกษาปีที่ ๖

ตอนที่ ๑

คำชี้แจง ให้นักเรียนนำคำที่กำหนดให้ ลงไปเติมในช่องว่างให้ถูกต้องตามโครงสร้างการบริหารราชการแผ่นดิน

จังหวัด	อบจ.	อบต.
กรุงเทพมหานคร	เทศบาล	อำเภอ
กระทรวง	เมืองพัทยา	กรม



ตอนที่ ๒

คำชี้แจง ให้นักเรียนอ่านข้อความต่อไปนี้ แล้วทำเครื่องหมาย ✓ ถูก หรือ ✗ ผิดลงในช่องว่างให้ถูกต้อง

๑. การบริหารราชการแผ่นดิน แบ่งเป็น ๓ ส่วน ได้แก่ ส่วนกลาง ส่วนภูมิภาค ส่วนท้องถิ่น
๒. การรวมอำนาจ คือ การบริหารทั้งหมดรวมอยู่ที่รัฐบาลในส่วนกลางเพียงแห่งเดียว
๓. เมืองขนาดใหญ่ เป็นรูปแบบการปกครองส่วนท้องถิ่นรูปแบบพิเศษ
๔. กระทรวง กรม เป็นการบริหารราชการแผ่นดิน ส่วนกลาง
๕. องค์การบริหารส่วนหนองพลับ เป็นรูปแบบการปกครองส่วนท้องถิ่นรูปแบบทั่วไป
๖. ผู้ว่าราชการจังหวัดเพชรบุรี เกิดจากรูปแบบการกระจายอำนาจ
๗. นายกเทศมนตรี เกิดจากรูปแบบการกระจายอำนาจ
๘. ผู้ว่าราชการกรุงเทพมหานคร เกิดจากรูปแบบการรวมอำนาจ
๙. กระทรวงศึกษาธิการ มีหน้าที่ส่งเสริมการศึกษาให้กับประชาชนอย่างทั่วถึงและเท่าเทียม
๑๐. นายอำเภอเป็นหัวหน้าปกครองของแต่ละอำเภอในประเทศไทย