

รายวิชาสังคมศึกษา

รหัสวิชา สด๖๑๐๑ ชั้นประถมศึกษาปีที่ ๖

เรื่อง การบริหาร

ราชการแผ่นดิน

ครูผู้สอน ครูอาทิตย์ ศรีรุ่ง



การบริหารราชการแผ่นดิน





จุดประสงค์

นักเรียนวิเคราะห์

การบริหารราชการแผ่นดินได้

กิจกรรม

ให้นักเรียนยกตัวอย่าง
บาทบาทหน้าที่สำคัญขององค์กร
ปกครองส่วนท้องถิ่นและรัฐบาล
มาอย่างละ ๕ ตัวอย่าง



บทบาทหน้าที่ของ
องค์กรปกครอง
ส่วนท้องถิ่น

รักษาความสะอาด
กำจัดขยะมูลฝอย

ป้องกันและระงับโรคติดต่อ

ส่งเสริมสุขภาพด้าน
การศึกษา

คุ้มครองดูแลรักษา
ทรัพยากรธรรมชาติ

อนุรักษ์ศิลปวัฒนธรรม
และภูมิปัญญาท้องถิ่น



บทบาทหน้าที่ของ รัฐบาล

บริหารราชการแผ่นดิน



รักษาเอกราชและความ
มั่นคงของชาติ

พัฒนาความเจริญก้าวหน้า
ของประเทศ


สร้างความสัมพันธ์ที่ดี
กับนานาประเทศ

จัดสวัสดิการในด้าน
ต่างๆ





การบริหารราชการแผ่นดิน
คืออะไร





การบริหารราชการแผ่นดิน

การกำหนดนโยบายและทิศทางที่จะจัดการปกครองประเทศ

เศรษฐกิจ

สังคม

การเมือง
การปกครอง

การ
ต่างประเทศ



ภาพประชาชน จาก <https://www.thaihealth.or.th/Content/://oknation.nationtv.tv/blog/suthichai/2011/12/23/entry-1>

หลักการบริหารราชการแผ่นดิน

หลักการรวมอำนาจ

หลักการแบ่งอำนาจ

หลักการกระจายอำนาจ



หลักการ รวมอำนาจ





หลักการรวมอำนาจ

การรวมอำนาจ คือ การบริหาร
ทั้งหมดรวมอยู่ที่รัฐบาลในส่วนกลาง
เพียงแห่งเดียว และต้องฟังคำสั่งและ
ปฏิบัติตามรัฐบาลกลางเท่านั้น



การบริหารราชการแผ่นดิน

ส่วนกลาง (รวมอำนาจ)

กระทรวง

ทบวง

กรม

ส่วนภูมิภาค (แบ่งอำนาจ)

จังหวัด

อำเภอ

ส่วนท้องถิ่น

(กระจายอำนาจ)

- อบจ.
 - เทศบาล
 - อบต.
 - กทม.
 - เมืองพัทยา
- (รูปแบบพิเศษ)



การบริหารราชการแผ่นดินของไทย

ราชการส่วนกลาง

ราชการส่วนภูมิภาค

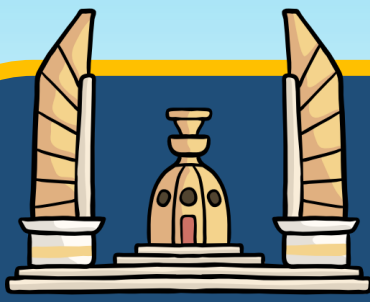
ราชการส่วนท้องถิ่น

สำนักนายกรัฐมนตรี

กระทรวง

กรม





สำนักนายกรัฐมนตรี

ขึ้นตรงต่อนายกรัฐมนตรี รับผิดชอบ
การบริหารราชการทั่วไป เสนอแนะนโยบายและ
การวางแผนการพัฒนาด้านเศรษฐกิจและ
งบประมาณ การบริหารงานบุคคล การติดตามและ
ประเมินผลการปฏิบัติราชการ การปฏิบัติภารกิจ
พิเศษและราชการอื่น ๆ ตามที่กฎหมายกำหนด





กระทรวง

หน่วยงานของรัฐบาล ทำหน้าที่ในการ
จัดการและบริหารประเทศ ส่วนราชการหนึ่ง
ในราชการบริหารส่วนกลางในภาครัฐ
ซึ่งมีรัฐธรรมนูญว่าการกระทรวงเป็นหัวหน้า





มีหน้าที่ส่งเสริมการศึกษาให้กับ
ประชาชนอย่างทั่วถึงและเท่าเทียม



มีหน้าที่ป้องกันประเทศ
รักษาผลประโยชน์ของชาติ



มีอำนาจหน้าที่เกี่ยวกับการค้า ธุรกิจ
บริการ ทรัพย์สินทางปัญญา



มีอำนาจหน้าที่เกี่ยวกับการเกษตรกรรม
ในการจัดหาแหล่งน้ำพัฒนาชลประทาน



มีหน้าที่เกี่ยวกับการเงินของแผ่นดิน
การภาษีอากร



หน้าที่เกี่ยวกับการบำบัดทุกข์บำรุงสุข
การทะเบียนราษฎร



มีหน้าที่เกี่ยวกับการสร้างเสริมสุขภาพอนามัย
การป้องกัน ควบคุมและรักษาโรคภัย



อำนาจหน้าที่เกี่ยวกับราชการ
ต่างประเทศ

หลักการ แบ่งอำนาจ





หลักการแบ่งอำนาจ

การให้รัฐบาลส่วนกลางแบ่งอำนาจ
ไปให้ตัวแทนของตนที่ประจำอยู่ตามภาค
ต่าง ๆ โดยจัดตั้งขึ้นเป็นเขตการปกครอง
แต่อำนาจนี้ไม่เป็นสิทธิ์ขาด กล่าวคืออำนาจ
วินิจฉัยสั่งการสูงสุดยังคงอยู่ที่รัฐบาล
ในส่วนกลาง



การบริหารราชการแผ่นดิน

ส่วนกลาง (รวมอำนาจ)

กระทรวง

ทบวง

กรม

ส่วนภูมิภาค (แบ่งอำนาจ)

จังหวัด

อำเภอ

ส่วนท้องถิ่น

(กระจายอำนาจ)

- อบจ.
- เทศบาล
- อบต.
- กทม.
- เมืองพัทยา

(รูปแบบพิเศษ)








จังหวัด

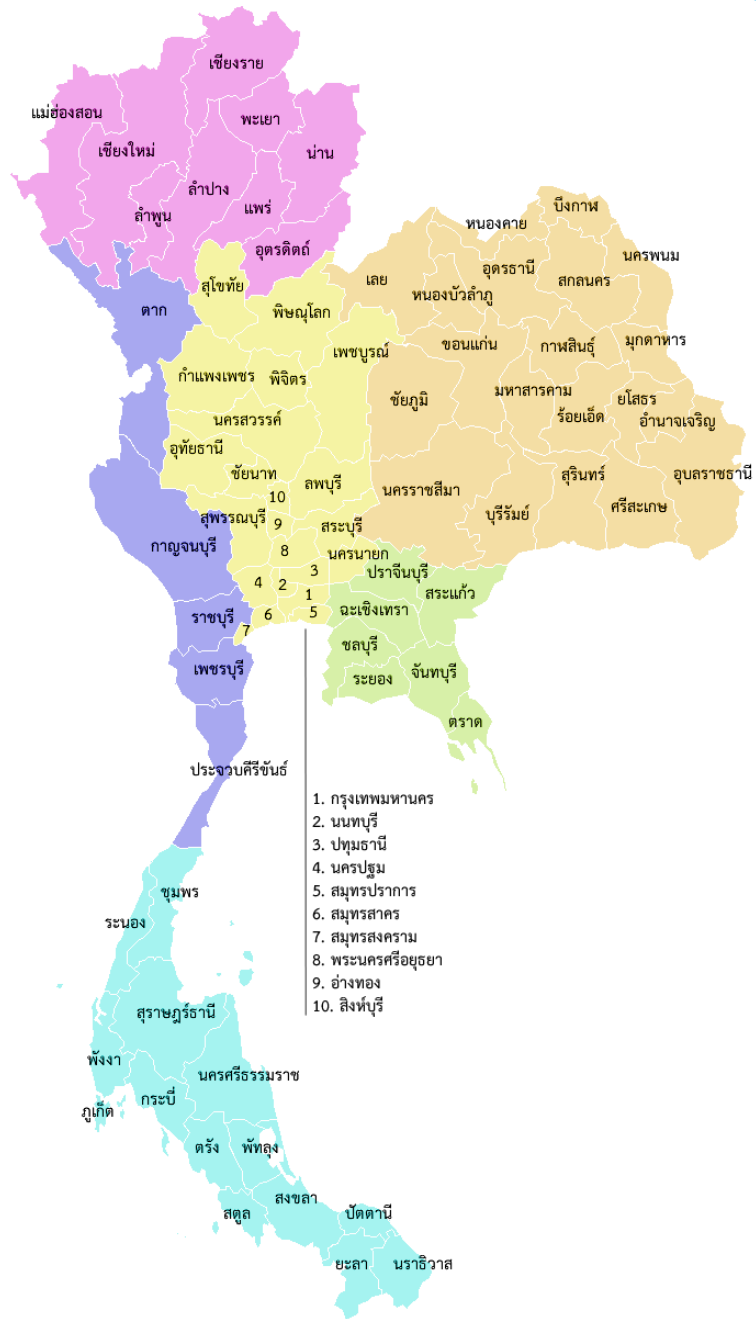
หน่วยการปกครองส่วนภูมิภาคที่รวม
ท้องที่หลาย ๆ อำเภอเข้าด้วยกันและมีฐานะ
เป็นนิติบุคคล มีผู้ว่าราชการจังหวัด
เป็นหัวหน้าปกครอง





นักเรียนทราบหรือไม่ว่า
ผู้ว่าราชการจังหวัดของนักเรียน
มีชื่อว่าอะไร







อำเภอ

ท้องที่ที่รวมตำบลหลายตำบลให้อยู่
ในความปกครองอันเดียวกันและได้มี
พระราชกฤษฎีกาจัดตั้งเป็นอำเภอ
อำเภอเป็นหน่วยราชการบริหารรองจาก
จังหวัด มีนายอำเภอเป็นหัวหน้าปกครอง





กิจกรรม

ให้นักเรียนเขียนชื่ออำเภอ
ในจังหวัดของนักเรียน
อาศัยอยู่



หลักการ กระจายอำนาจ



การบริหารราชการแผ่นดิน

ส่วนกลาง (รวมอำนาจ)

กระทรวง

ทบวง

กรม

ส่วนภูมิภาค (แบ่งอำนาจ)

จังหวัด

อำเภอ

ส่วนท้องถิ่น

(กระจายอำนาจ)

- อบจ.
- เทศบาล
- อบต.
- กทม.
- เมืองพัทยา

(รูปแบบพิเศษ)





หลักการกระจายอำนาจ

การโอนอำนาจดำเนินกิจการทางปกครอง ซึ่งแต่เดิม
อยู่ในอำนาจรัฐส่วนกลางไปให้ชุมชน ซึ่งตั้งอยู่
ในท้องถิ่นต่างๆของประเทศ
แยกต่างหากจากรัฐส่วนกลาง
และอย่างเป็นอิสระจากรัฐ
ส่วนกลาง





องค์การบริหารส่วนจังหวัด

องค์กรปกครองส่วนท้องถิ่นที่มี
ขนาดใหญ่ที่สุดของประเทศไทย
จังหวัดหนึ่งมีเขตพื้นที่รับผิดชอบ
ครอบคลุมทั้งจังหวัด จัดตั้งขึ้นเพื่อ
บริการสาธารณประโยชน์ในเขตจังหวัด





องค์การบริหารส่วนตำบล

มีฐานะเป็นนิติบุคคล ซึ่งจัดตั้งขึ้น
ตามพระราชบัญญัติสภาตำบลและ
องค์การบริหารส่วนตำบล พ.ศ. ๒๕๓๗
โดยยกฐานะจากสภาตำบล มีพื้นที่เท่ากับ
ตำบลแต่ละตำบล





เทศบาล

ท้องถิ่นที่มีความเป็นเมือง หรือมี
ศูนย์กลางของความเป็นเมืองอย่างเห็นได้
ชัดเจน ท้องที่เทศบาลนั้น อยู่ภายใต้
การบริหารขององค์กรปกครองส่วนท้องถิ่นที่
ชื่อว่า เทศบาล มี นายกเทศมนตรีเป็นผู้บริหาร
สูงสุดของเทศบาล





กรุงเทพมหานคร

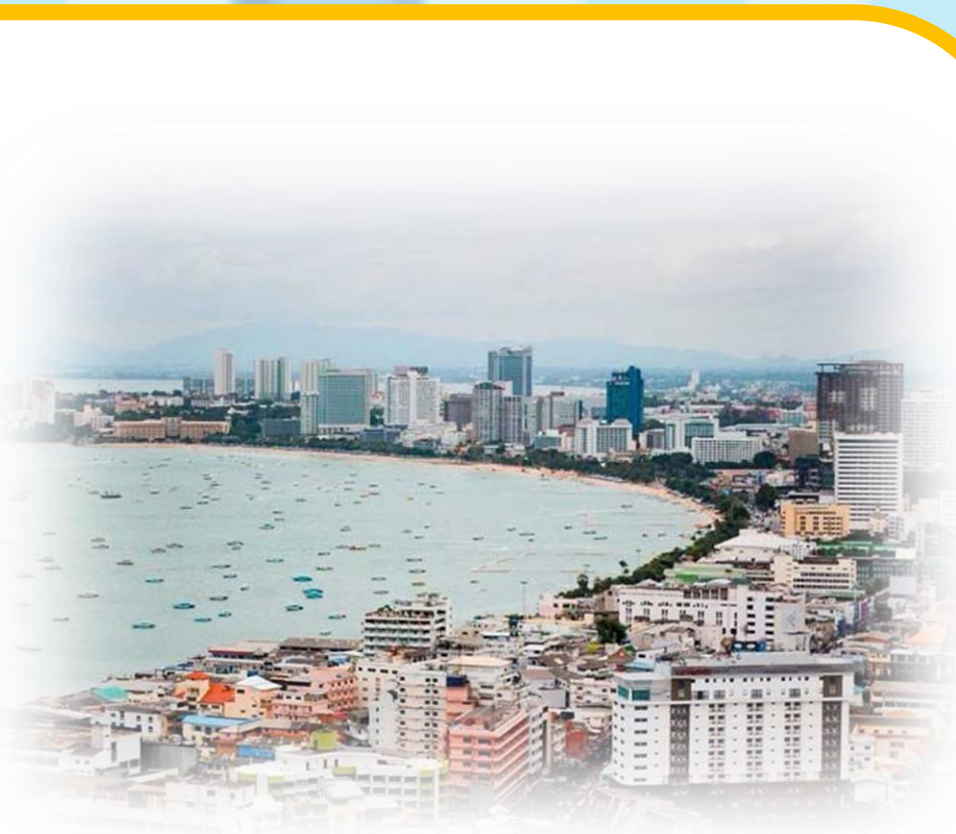
ทำหน้าที่บริหารเขตการปกครอง
พิเศษกรุงเทพมหานคร มีทั้งหมด
๕๐ เขต มีผู้ว่าราชการกรุงเทพมหานคร
เป็นผู้บริหารสูงสุดของกรุงเทพมหานคร

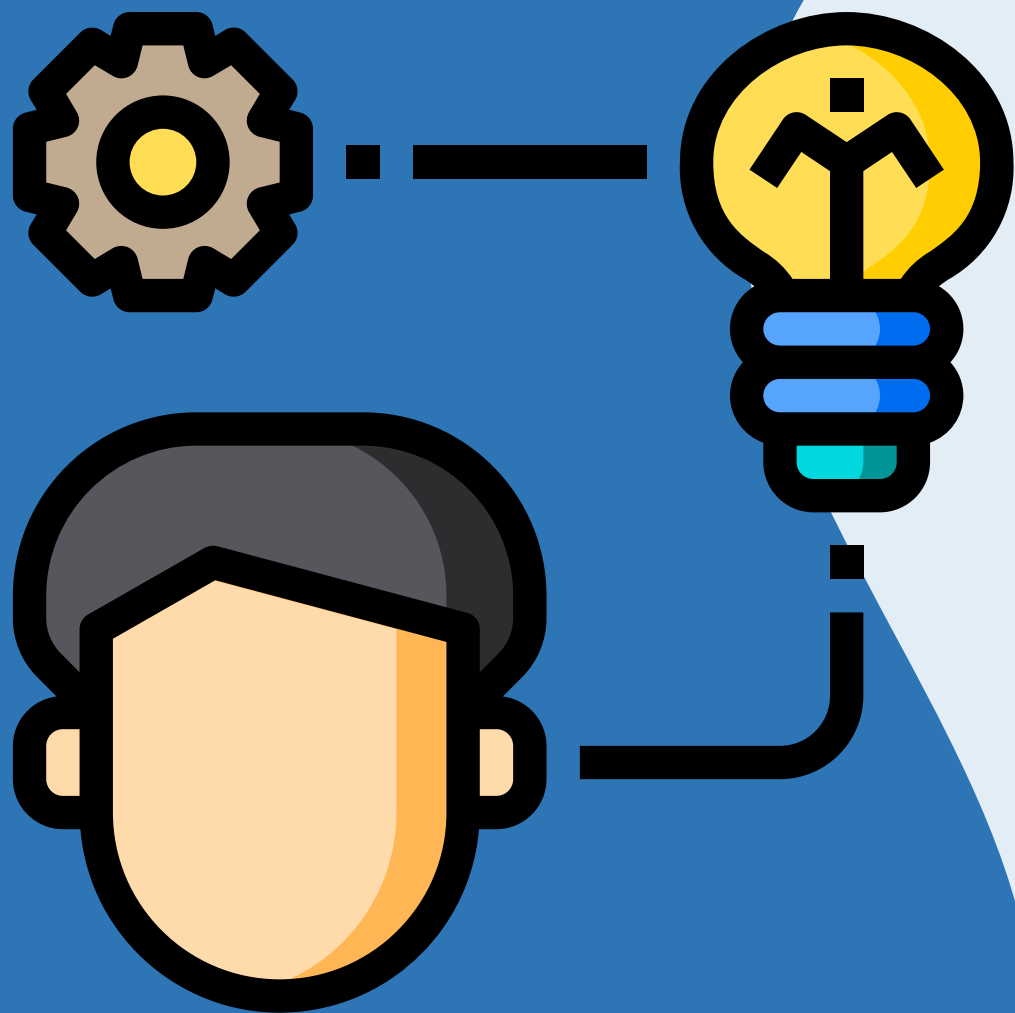




เมืองพัทยา

เป็นองค์กรปกครองส่วนท้องถิ่น
รูปแบบพิเศษแห่งหนึ่งในจำนวนสองแห่ง
ของประเทศไทย ตั้งอยู่ในเขตอำเภอ
บางละมุง จังหวัดชลบุรี จัดตั้งขึ้น
ตามพระราชบัญญัติระเบียบบริหาร
ราชการเมืองพัทยา พ.ศ. ๒๕๒๑





ตอนที่ ๑ ให้นักเรียนนำคำที่กำหนดให้
ลงไปเติมในช่องว่างให้ถูกต้องตาม
โครงสร้างการบริหารราชการแผ่นดิน

ตอนที่ ๒ ให้นักเรียนอ่านข้อความ
ต่อไปนี้ แล้วทำเครื่องหมาย ✓
หรือ ✗ ลงในช่องว่างให้ถูกต้อง



คำชี้แจง

คำชี้แจงกิจกรรมนักเรียน

ตอนที่ ๑ ให้นักเรียนนำคำที่กำหนดให้ลงไปเติมในช่องว่างให้ถูกต้องตามโครงสร้างการบริหารราชการแผ่นดิน

ตอนที่ ๒ ให้นักเรียนอ่านข้อความต่อไปนี้แล้วทำเครื่องหมาย ✓ หรือ ✗ ลงในช่องว่างให้ถูกต้อง

คำชี้แจงบทบาทครูปลายทาง

๑. ครูให้นักเรียนทำใบงานการบริหารราชการแผ่นดิน
๒. ครูให้นักเรียนลงมือทำใบงานได้
๓. ครูให้ความช่วยเหลือนักเรียนตามความเหมาะสม

การบริหารราชการแผ่นดิน

ส่วนกลาง

ส่วนภูมิภาค

ส่วนท้องถิ่น



๑. การบริหารราชการแผ่นดิน แบ่งเป็น ๓ ส่วน ได้แก่ ส่วนกลาง ส่วนภูมิภาค ส่วนท้องถิ่น
๒. การรวมอำนาจ คือ การบริหารทั้งหมดรวมอยู่ที่รัฐบาล ในส่วนกลางเพียงแห่งเดียว
๓. เมืองขนาดใหญ่ เป็นรูปแบบการปกครองส่วนท้องถิ่น รูปแบบพิเศษ
๔. กระทรวง กรม เป็นการบริหารราชการแผ่นดินส่วนกลาง
๕. องค์การบริหารส่วนหนองพลับ เป็นรูปแบบการปกครองส่วนท้องถิ่นรูปแบบทั่วไป



๖. ผู้ว่าราชการจังหวัดเพชรบุรี เกิดจากรูปแบบ
การกระจายอำนาจ
๗. นายกเทศมนตรี เกิดจากรูปแบบการกระจายอำนาจ
๘. ผู้ว่าราชการกรุงเทพมหานคร เกิดจากรูปแบบการรวมอำนาจ
๙. กระทรวงศึกษาธิการ มีหน้าที่ส่งเสริมการศึกษาให้กับ
ประชาชนอย่างทั่วถึงและเท่าเทียม
๑๐. นายอำเภอเป็นหัวหน้าปกครองของแต่ละอำเภอ
ในประเทศไทย



สรุป...การบริหารราชการแผ่นดิน หมายถึง
การกำหนดนโยบายและทิศทางที่จะจัดการปกครองประเทศ
ในด้านเศรษฐกิจ สังคม การเมือง การปกครอง
การต่างประเทศ ไปในแนวทางใดและใช้วิธีการใด
จึงจะเป็นไปเพื่อประโยชน์สุขของประชาชน





บทเรียนครั้งต่อไป

ระบอบการเมือง การปกครอง

สามารถดาวน์โหลดข้อมูลได้ที่ www.dltv.ac.th

รายวิชาสังคมศึกษาฯ ชั้นประถมศึกษาปีที่ ๖

