

# รายวิชา ประวัติศาสตร์

รหัสวิชา ส๑๑๑๐๒

ชั้นประถมศึกษาปีที่ ๑

เรื่อง สาเหตุของการเปลี่ยนแปลงสังคมชนบท

ครูผู้สอน ครูฉัตรรัตน์ ดิษฐวงศ์





# สาเหตุของการเปลี่ยนแปลง สังคมชนบท





## จุดประสงค์การเรียนรู้



เราจะเรียนเรื่อง : สาเหตุของการเปลี่ยนแปลง  
สังคมชนบท



เพื่อ : บอกสภาพการเปลี่ยนแปลงของสังคม  
ชนบทได้





# อาชีพทำนา

การทำนาเป็นอาชีพหลักของผู้คนที่อาศัยอยู่บริเวณพื้นที่ชนบท

มีความใกล้ชิดกับธรรมชาติ โดยพึ่งพาอาศัยธรรมชาติเป็นหลัก  
ในการดำเนินชีวิต



# ความหมายของชุมชนชนบท

## ชุมชนชนบท

คือ ชุมชนที่มีผู้คนอาศัยอยู่รวมกันเป็นกลุ่มเล็ก ๆ  
มีประชากรน้อย ตั้งถิ่นฐานอยู่นอกเขตเมือง  
สิ่งแวดล้อมส่วนใหญ่ที่ยังคงเป็นธรรมชาติ

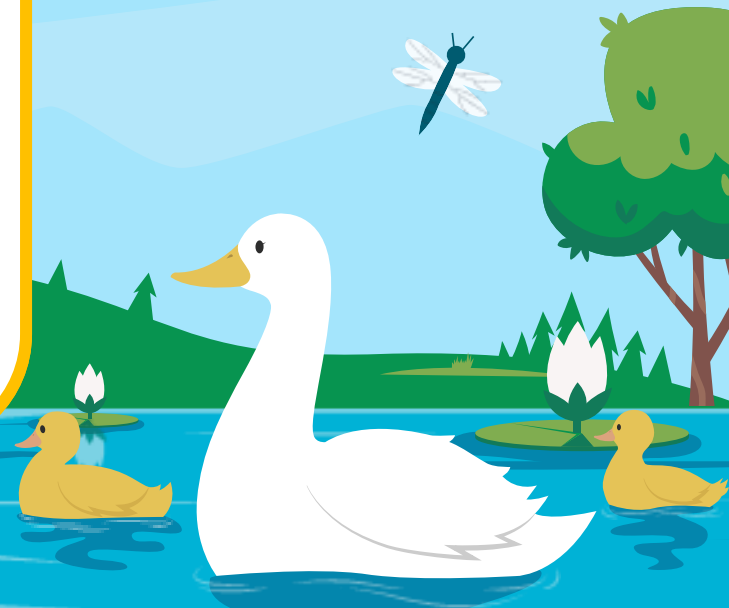
เช่น ท้องนา ภูเขา แม่น้ำ





# สิ่งแวดล้อม

เป็นสิ่งที่เกิดขึ้นเองตามธรรมชาติ มีอิทธิพลมาก  
ต่อการใช้ชีวิตในด้าน ๆ ของผู้คนในชุมชน  
การเปลี่ยนแปลงของสิ่งแวดล้อมมีน้อย  
และเปลี่ยนแปลงไปอย่างช้า ๆ





# การตั้งบ้านเรือน

การตั้งบ้านเรือนของชุมชนชนบท  
จะตั้งกระจายอยู่ห่าง ๆ กัน บ้านแต่ละหลัง  
มีพื้นที่กว้าง ปลูกต้นไม้ ไม้ผล พืชผักสวนครัว  
และเลี้ยงสัตว์





# การประกอบอาชีพ

ประชากรส่วนใหญ่มีอาชีพ  
เพาะปลูกและเลี้ยงสัตว์  
เช่น **ทำนา**





ทำสวนผัก



สวนผลไม้



ไผ่สำหรับปลูก



เลี้ยงโค





# การใช้ประโยชน์จากที่ดิน

การใช้ที่ดินในชนบท  
นอกจากจะเป็นที่อยู่อาศัยแล้ว  
ส่วนใหญ่จะใช้เพื่อการเกษตร  
เช่น เป็นพื้นที่นาปลูกข้าว





# การใช้ประโยชน์จากที่ดิน

พื้นที่ปลูกพืชไร่ พืชสวน เลี้ยงสัตว์





# สังคมชนบทในอดีตและ สังคมชนบทในปัจจุบัน





# สังคมชนบทในอดีตและสังคมชนบท ในปัจจุบัน





# สังคมชนบทในอดีตและสังคมชนบท ในปัจจุบัน





# สังคมชนบทในอดีตและสังคมชนบท ในปัจจุบัน







# สังคมชนบทในอดีตและสังคมชนบท ในปัจจุบัน





# สังคมชนบทในอดีตและสังคมชนบท ในปัจจุบัน





# สาเหตุของการเปลี่ยนแปลงของสังคมชนบท

คนในชนบทต้องออกไปหางานทำ  
ในเมือง เพราะ งานในชนบทมีน้อย  
และได้ค่าจ้างไม่มาก ไม่พอต่อการ  
เลี้ยงดูครอบครัว





## สาเหตุของการเปลี่ยนแปลงของสังคมชนบท

เริ่มมีเทคโนโลยีที่ทันสมัยเข้ามา  
จึงต้องมีการปรับตัวให้เข้ากับการ  
เปลี่ยนแปลง

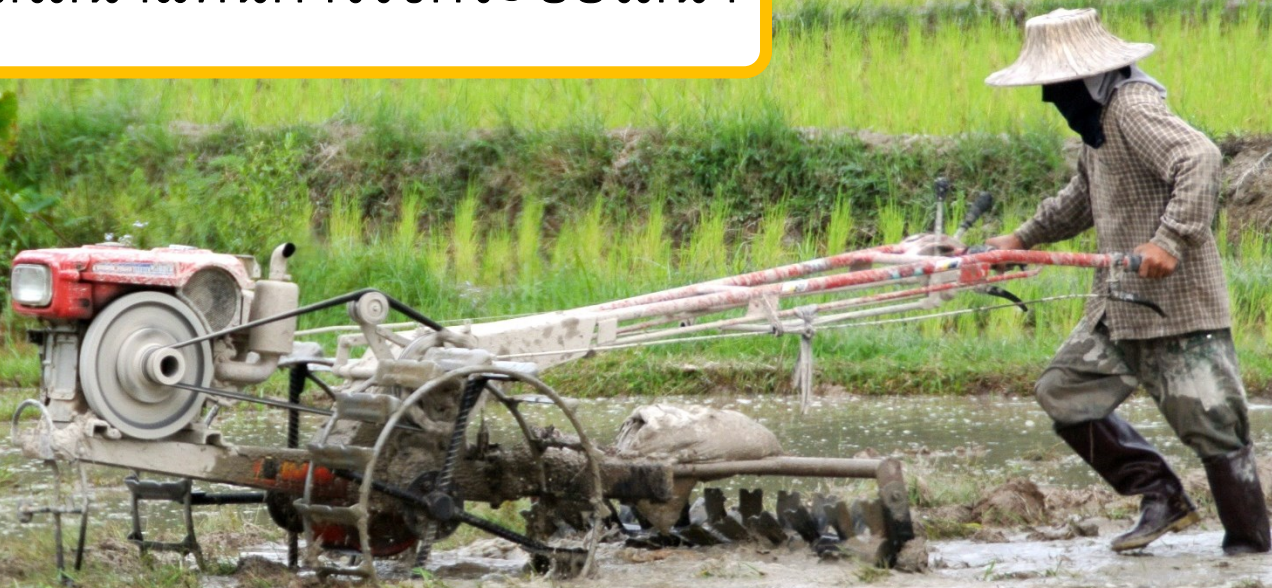
เช่น การใช้โดรนพ่นยาทางการ  
เกษตรแทนแรงงานคน





# สาเหตุของการเปลี่ยนแปลงของสังคมชนบท

การใช้รถไถนาแทนการใช้กระบือไถนา





# สาเหตุของการเปลี่ยนแปลงของสังคมชนบท

การใช้รถเกี่ยวข้าว  
แทนการใช้แรงงานคน





# สาเหตุของการเปลี่ยนแปลงของสังคมชนบท

การใช้พื้นที่นาข้าวเปิดร้านกาแฟ  
เพื่อดึงดูดนักท่องเที่ยว เป็นการ  
กระตุ้นเศรษฐกิจให้ดีขึ้น





## สาเหตุของการเปลี่ยนแปลงของสังคมชนบท



ชีวิตของชาวชนบทจึงจำเป็นต้อง  
ที่จะต้องมีการปรับตัว  
เพื่อเพิ่มรายได้ให้แก่ครอบครัว





## ข้อดีของการอาศัยอยู่ในชุมชนชนบท

๑. ความเงียบสงบ

๒. มีอากาศบริสุทธิ์



๓. ใกล้ชิดกับธรรมชาติ



๔. ค่าใช้จ่ายที่ต่ำกว่า



๕. ความเป็นส่วนตัว

๖. ได้รับความเป็นเจ้าของ



๗. สภาพแวดล้อมที่ดีกว่า



๘. ทำการเกษตรเป็นหลัก

## ๙. มีความเป็นกันเอง



## ๑๐. คุณภาพชีวิตที่ดี





## ข้อเสียของการอาศัยอยู่ในชุมชนชนบท



๑. รายได้น้อย




๒. สิ่งอำนวยความสะดวกมีน้อย



๓. โรงเรียนมีขนาดเล็ก



๔. เครื่องมือทางการแพทย์  
มีไม่ครบ



๕. ห่างไกลจากสถานที่สำคัญ

๖. คมนาคมขนส่งไม่สะดวก





นักเรียนมีแนวทางในการ  
พัฒนาชุมชนของตนเอง  
ให้ดีขึ้นได้อย่างไร



ดูแลรักษา  
สิ่งแวดล้อม  
ในชุมชน และช่วย  
รักษาความสะอาด





## ชั้นปฏิบัติ

สรุปความรู้จากการศึกษาจาก

สื่อ powerpoint เรื่อง : สาเหตุของการเปลี่ยนแปลง

สังคมชนบท

และทำ**ใบงานที่ ๑๐** เรื่อง : สังคมชนบท



## คำชี้แจงกิจกรรมนักเรียน



๑. ให้นักเรียนทำใบงานที่ ๑๐ เรื่องสังคมชนบท
๒. ให้นักเรียนวาดภาพสังคมชนบทในอดีต และสังคมชนบทปัจจุบันทั้งบอกสาเหตุของการเปลี่ยนแปลง พร้อมระบายสีให้สวยงาม

## คำชี้แจงบทบาทครูปลายทาง



๑. แจกใบใบงานที่ ๑๐ เรื่องสังคมชนบท
๒. อธิบายคำชี้แจงให้นักเรียนฟัง
๓. เดินดูและให้ความช่วยเหลือตามความเหมาะสม

**คำชี้แจง** ให้นักเรียนวาดภาพสังคมชนบทในอดีตและ  
สังคมชนบทปัจจุบันทั้งบอกสาเหตุของการเปลี่ยนแปลง  
พร้อมระบายสีให้สวยงาม

สังคมชนบท  
ในปัจจุบัน

สังคมชนบท  
ในอดีต

สาเหตุของการ  
เปลี่ยนแปลง



## ใบงานที่ ๑๐

เรื่อง ชุมชนชนบท



(สามารถดาวน์โหลดได้ที่ [www.dltv.ac.th](http://www.dltv.ac.th))





# เฉลยใบงาน





สังคมชนบท  
ในอดีต



สังคมชนบท  
ในปัจจุบัน

สาเหตุของการ  
เปลี่ยนแปลง



สังคมชนบท  
ในอดีต



สังคมชนบท  
ในปัจจุบัน

จำนวนคนในชนบท มีผลทำให้ต้องขยาย.....  
พื้นที่การเพาะปลูก จึงจำเป็นที่จะต้องมีการ.....  
ปรับตัว เพื่อเพิ่มรายได้ให้แก่ครอบครัว.....





# สรุปบทเรียน





## สาเหตุของการเปลี่ยนแปลงสังคมชนบท



เมืองและชนบท เป็นลักษณะพื้นที่  
ซึ่งถูกใช้ประโยชน์ในการตั้งถิ่นฐานของ  
มนุษย์เป็นชุมชน ชุมชนเมืองและชุมชน  
ชนบทมีความแตกต่างกันทั้งลักษณะพื้นที่  
การใช้ประโยชน์ของพื้นที่ ขนาดของประชากร  
และกิจกรรมทางเศรษฐกิจ

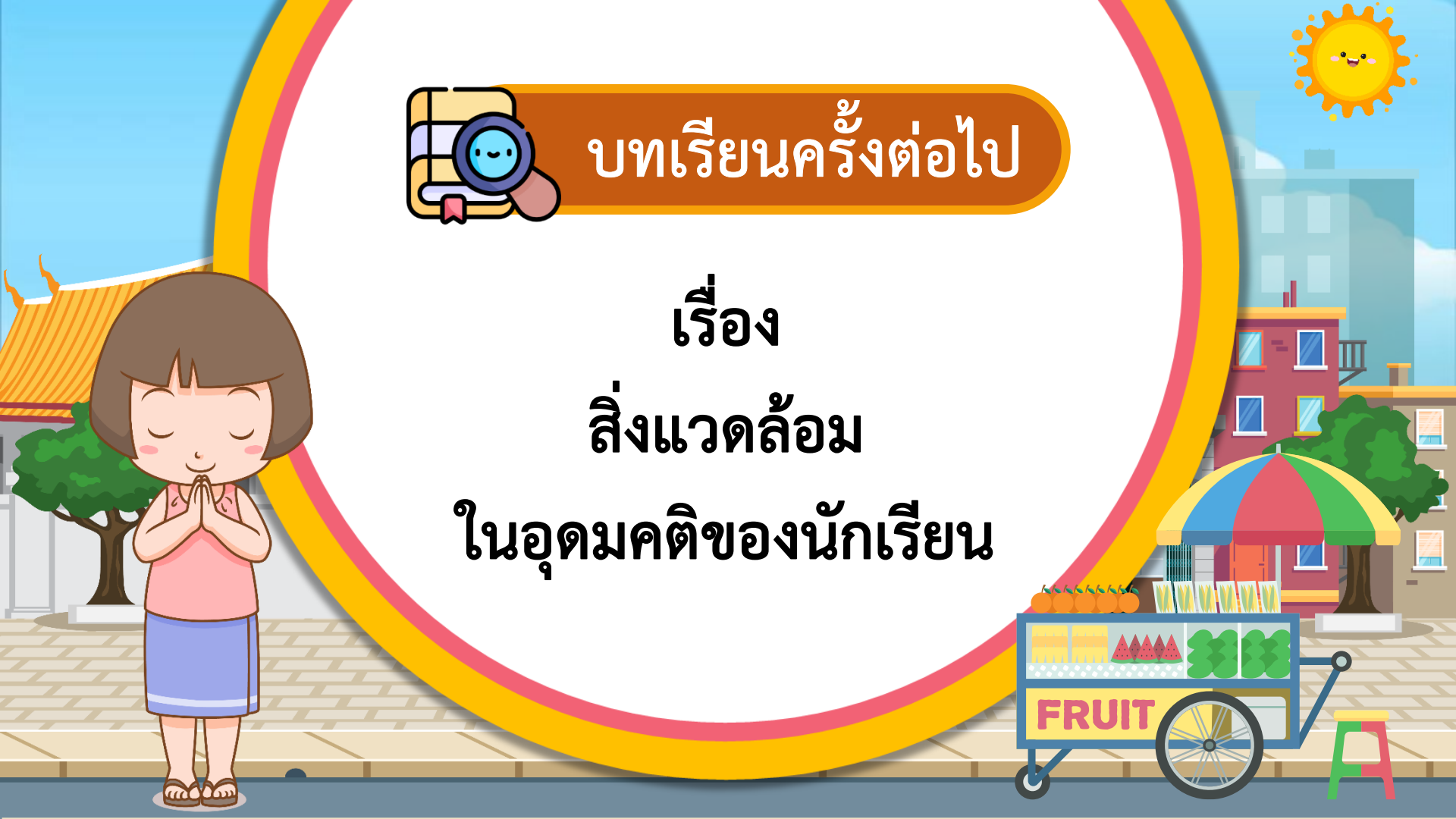


# บทเรียนครั้งต่อไป

เรื่อง

สิ่งแวดล้อม

ในอุดมคติของนักเรียน





# สิ่งที่ต้องเตรียม

ใบงานที่ ๑๑

เรื่อง สิ่งแวดล้อม

ในอุดมคติของนักเรียน



สามารถดาวน์โหลดได้ที่

[www.dltv.ac.th](http://www.dltv.ac.th)

