

รายวิชา คณิตศาสตร์

รหัสวิชา ค15101 ชั้นประถมศึกษาปีที่ 5

เรื่อง การอ่านแผนภูมิแท่ง เปรียบเทียบ

ครูผู้สอน ครูพงศธร รอดจินดา



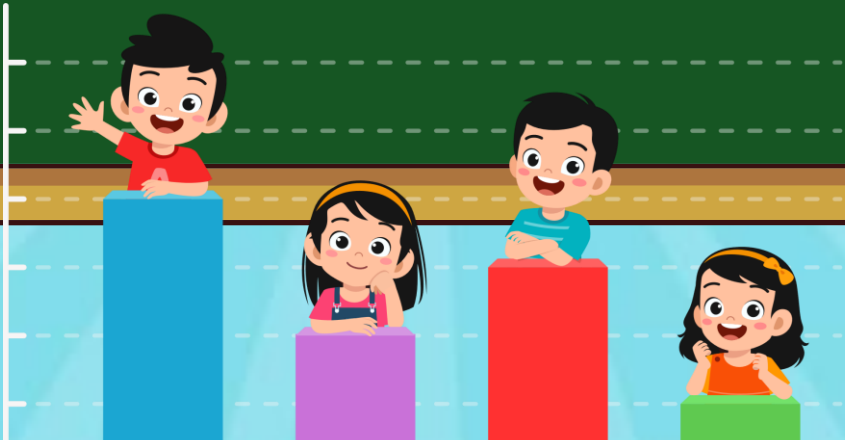
การอ่านแผนภูมิแท่ง

เปรียบเทียบ



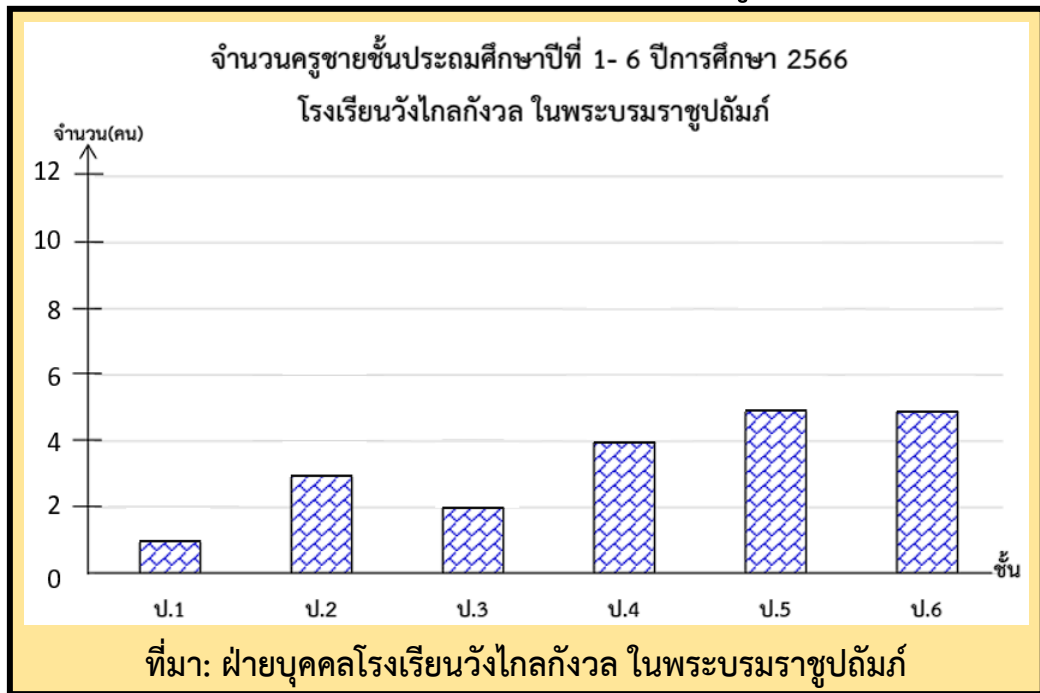


ทบทวน
การอ่านแผนภูมิแท่ง

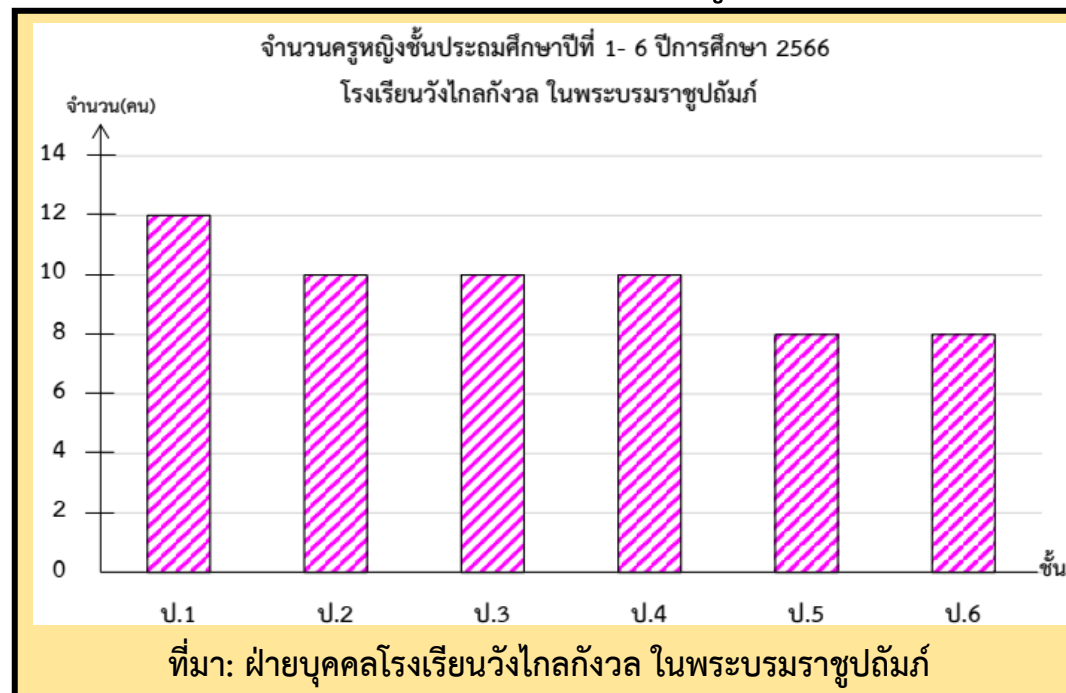




1) จำนวนครูชายชั้นประถมศึกษาปีที่ 1- 6 ปีการศึกษา 2566
โรงเรียนวังไกลกังวล ในพระบรมราชูปถัมภ์



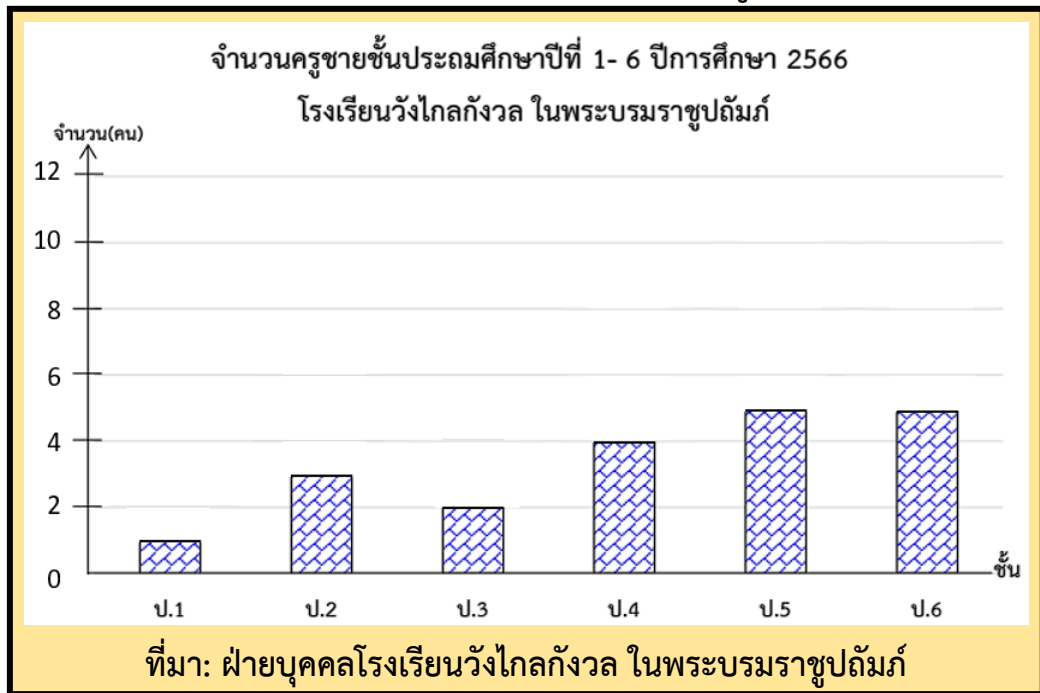
2) จำนวนครูหญิงชั้นประถมศึกษาปีที่ 1- 6 ปีการศึกษา 2566
โรงเรียนวังไกลกังวล ในพระบรมราชูปถัมภ์



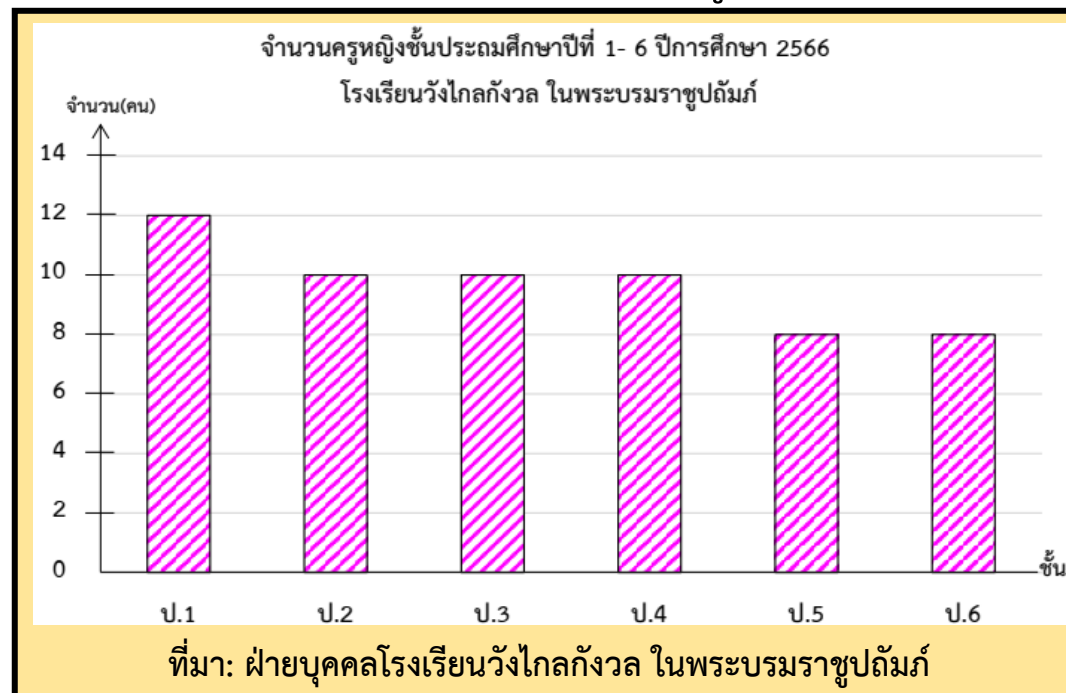
1. ระดับชั้นใดที่มีจำนวนครูชายเท่ากัน และจำนวนเท่าใด
ชั้นประถมศึกษาปีที่ 5 และ 6 มีครูจำนวน 5 คน



1) จำนวนครูชายชั้นประถมศึกษาปีที่ 1- 6 ปีการศึกษา 2566
โรงเรียนวังไกลกังวล ในพระบรมราชูปถัมภ์



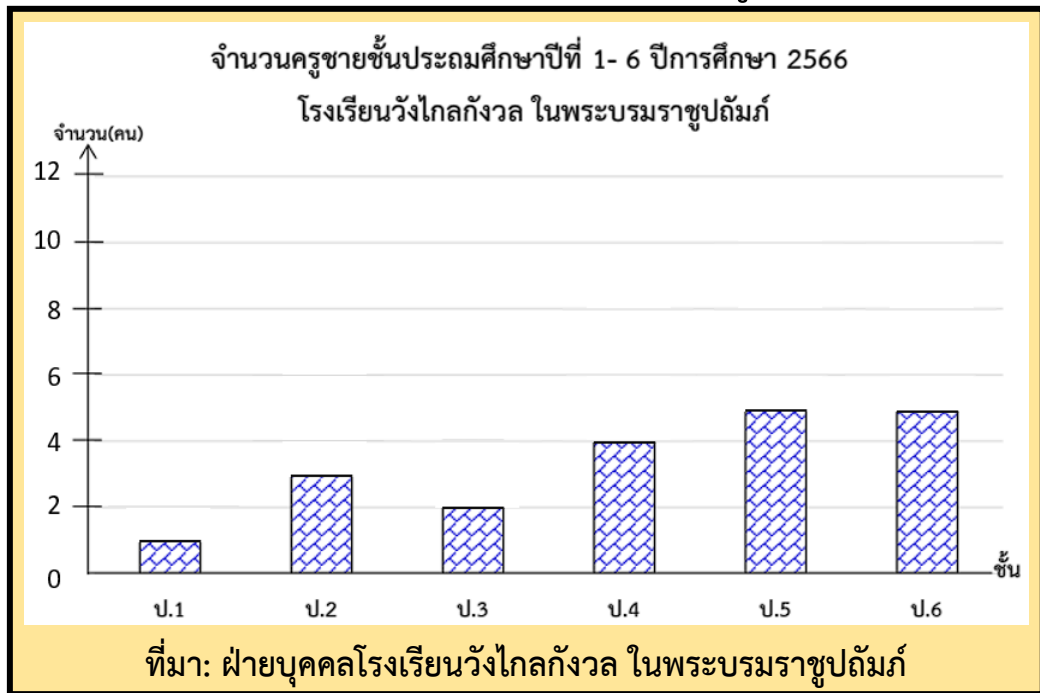
2) จำนวนครูหญิงชั้นประถมศึกษาปีที่ 1- 6 ปีการศึกษา 2566
โรงเรียนวังไกลกังวล ในพระบรมราชูปถัมภ์



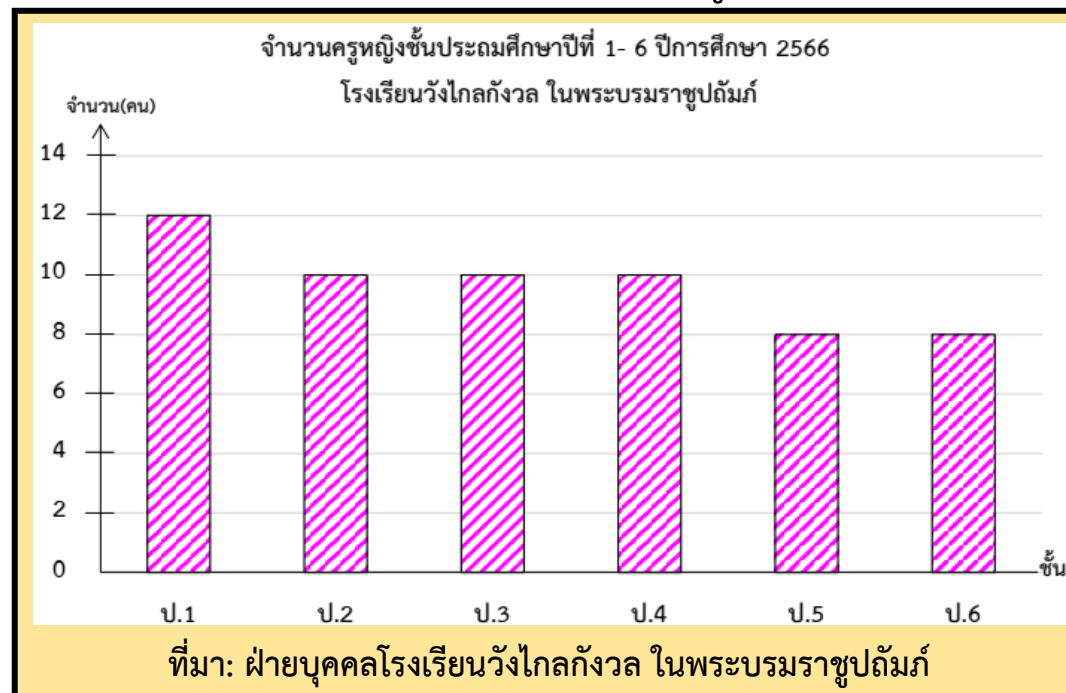
2. ระดับชั้นใด มีจำนวนครูหญิงมากที่สุด และจำนวนกี่คน
ชั้นประถมศึกษาปีที่ 1 จำนวน 12 คน



1) จำนวนครูชายชั้นประถมศึกษาปีที่ 1- 6 ปีการศึกษา 2566
โรงเรียนวังไกลกังวล ในพระบรมราชูปถัมภ์



2) จำนวนครูหญิงชั้นประถมศึกษาปีที่ 1- 6 ปีการศึกษา 2566
โรงเรียนวังไกลกังวล ในพระบรมราชูปถัมภ์

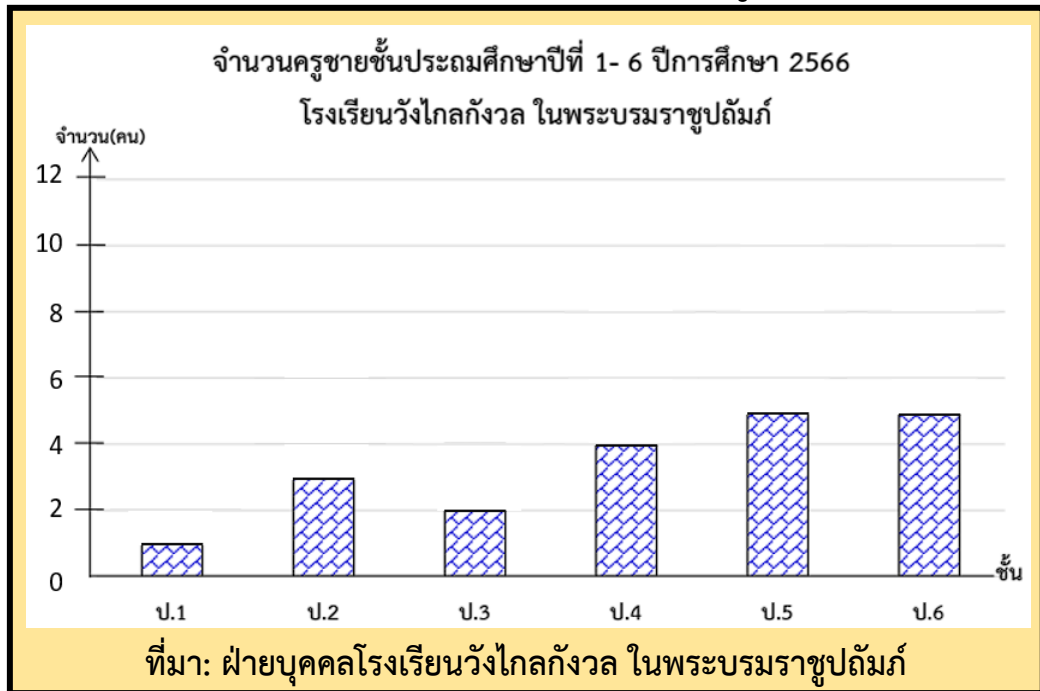


3. จำนวนครูหญิงชั้นประถมศึกษาปีที่ 2 มากกว่าครูหญิงชั้นประถมศึกษาปีที่ 5 กี่คน

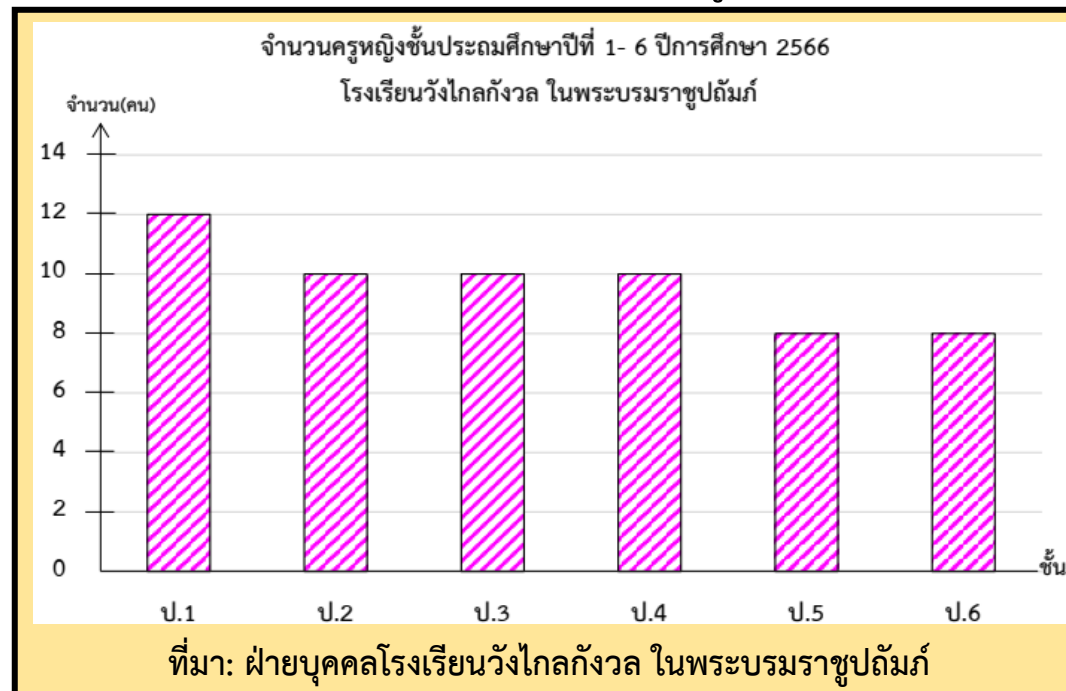
$$10 - 8 = 2 \text{ คน}$$



1) จำนวนครูชายชั้นประถมศึกษาปีที่ 1- 6 ปีการศึกษา 2566
โรงเรียนวังไกลกังวล ในพระบรมราชูปถัมภ์



2) จำนวนครูหญิงชั้นประถมศึกษาปีที่ 1- 6 ปีการศึกษา 2566
โรงเรียนวังไกลกังวล ในพระบรมราชูปถัมภ์

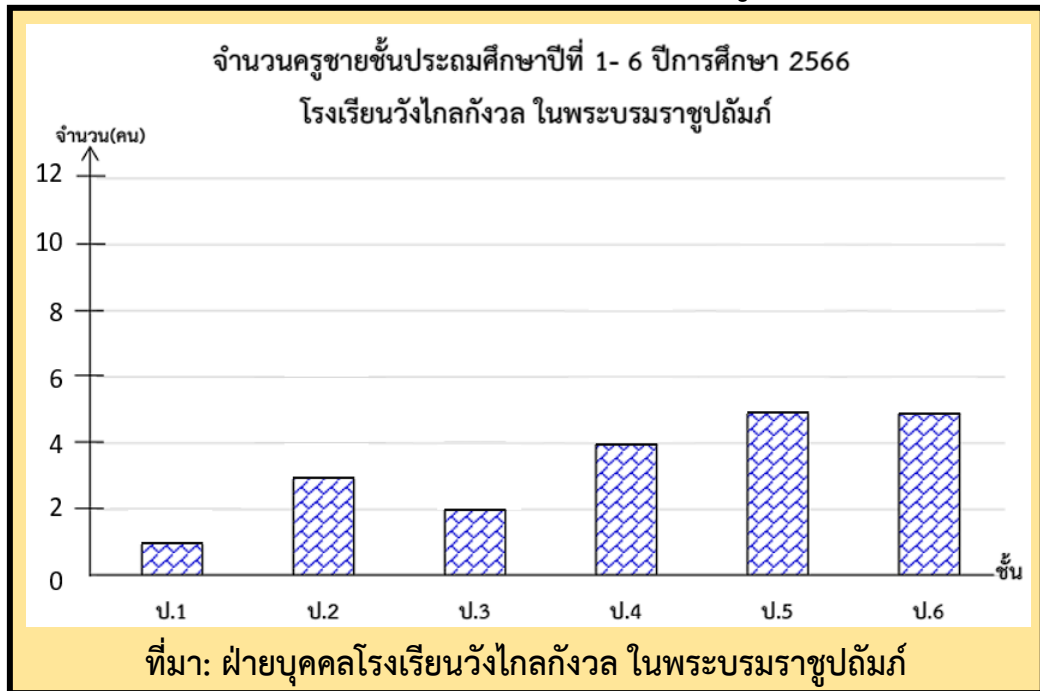


- 4. ชั้น ป.4 มีครูผู้ชายมากกว่าหรือน้อยกว่าครูผู้หญิง และ มากกว่าหรือน้อยกว่ากันอยู่เท่าใด **น้อยกว่า $10 - 4 = 6$ คน**
- 5. ชั้นใดบ้างที่มีครูผู้หญิงกับครูผู้ชายต่างกันอยู่ 3 คน **ป.5, ป.6**

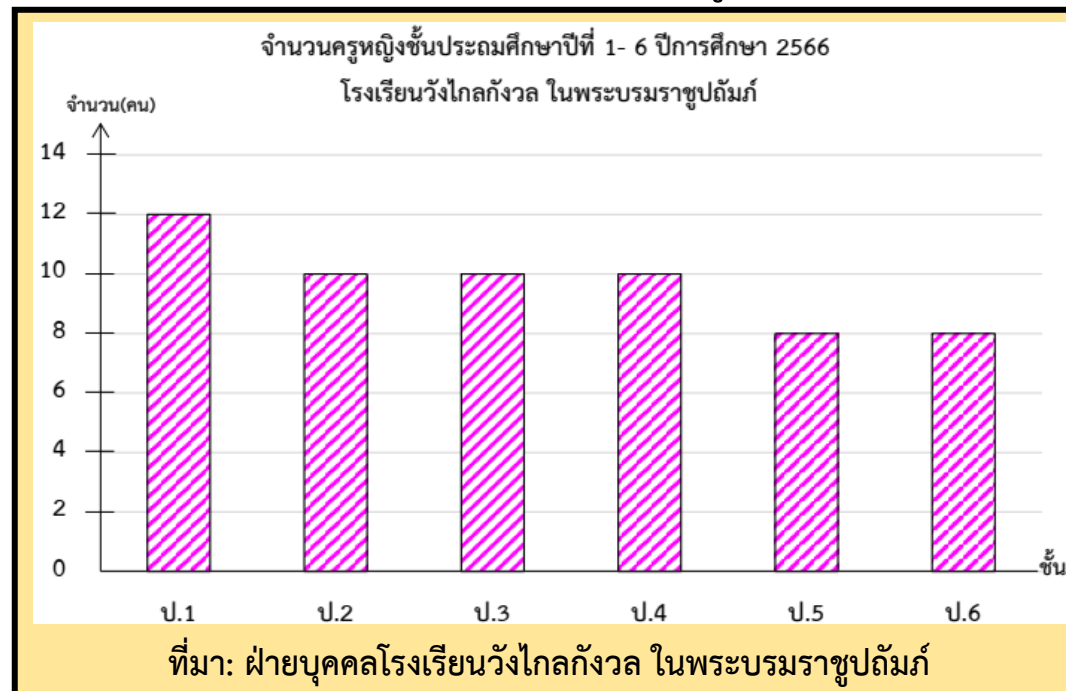
จากโจทย์ข้อที่ 4 และ 5 ที่ต้องอ่านข้อมูลจากทั้งสองแผนภูมิ นักเรียนคิดว่าสะดวกหรือไม่



1) จำนวนครูชายชั้นประถมศึกษาปีที่ 1- 6 ปีการศึกษา 2566
โรงเรียนวังไกลกังวล ในพระบรมราชูปถัมภ์



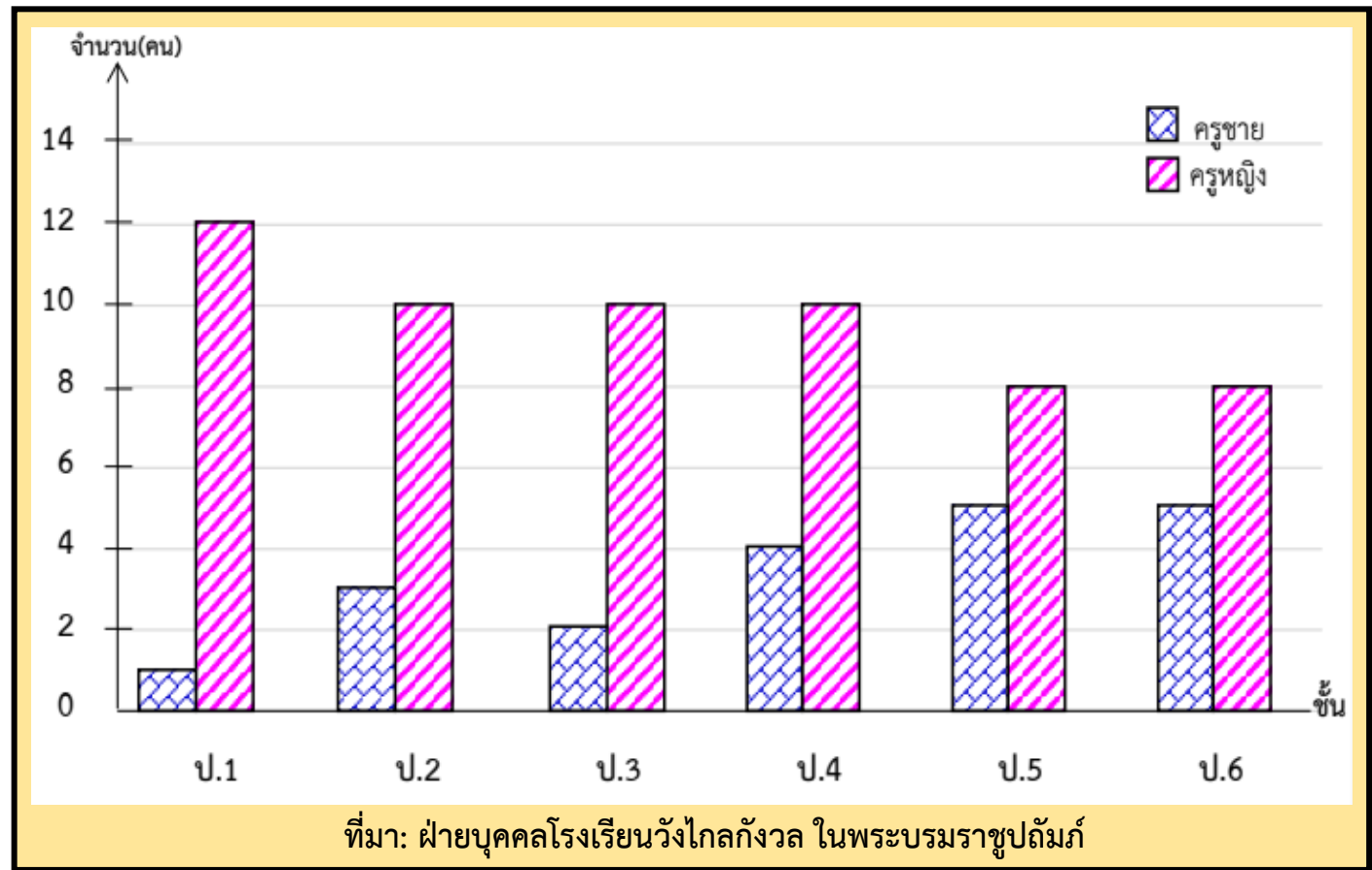
2) จำนวนครูหญิงชั้นประถมศึกษาปีที่ 1- 6 ปีการศึกษา 2566
โรงเรียนวังไกลกังวล ในพระบรมราชูปถัมภ์



เพื่อให้การหาคำตอบของคำถามเหล่านั้นง่ายขึ้นและเห็นการเปรียบเทียบข้อมูลจำนวนครูผู้ชาย
และครูผู้หญิงที่ชัดเจนขึ้นควรนำข้อมูลจากแผนภูมิแท่งในข้อ 1) และข้อ 2)
มาเขียนในแผนภูมิเดียวกัน ดังนี้



จำนวนครูชั้นประถมศึกษาปีที่ 1-6 ปีการศึกษา 2566 โรงเรียนวังไกลกังวล ในพระบรมราชูปถัมภ์

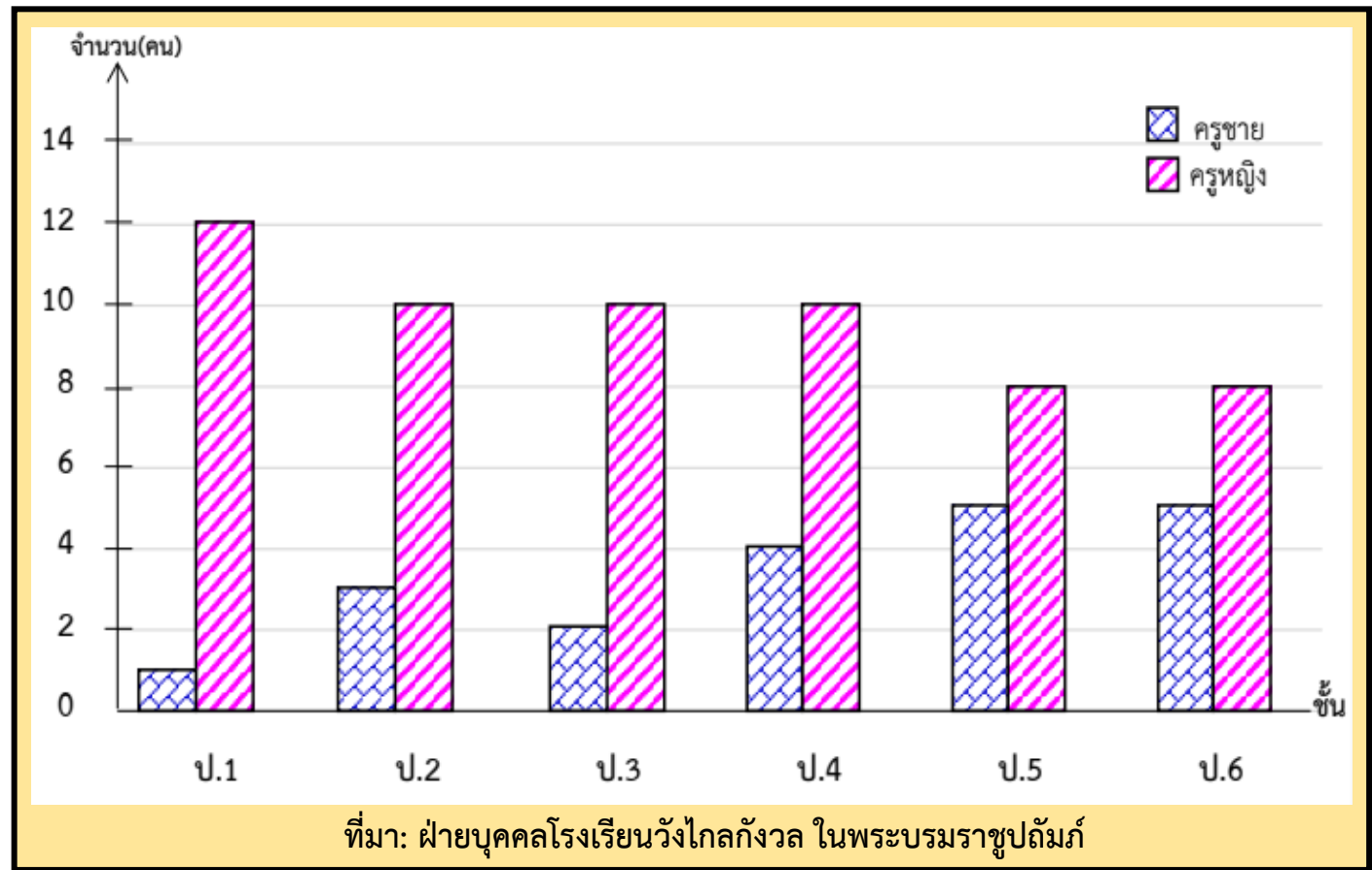


แผนภูมิแท่งเปรียบเทียบ
เป็นการนำเสนอข้อมูลเรื่องเดียวกัน
ตั้งแต่ 2 ชุดขึ้นไป ซึ่งต้องกำหนด
สัญลักษณ์ เพื่อแสดงข้อมูลแต่ละชุด

การเขียนนำเสนอข้อมูลในลักษณะนี้ เรียกว่า **แผนภูมิแท่งเปรียบเทียบ**



จำนวนครูชั้นประถมศึกษาปีที่ 1-6 ปีการศึกษา 2566 โรงเรียนวังไกลกังวล ในพระบรมราชูปถัมภ์

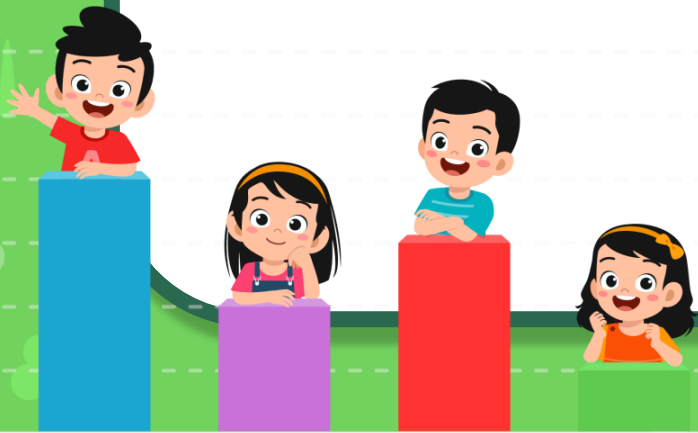


การอ่านแผนภูมิแท่งเปรียบเทียบ
ให้พิจารณาจากส่วนปลายสุดของ
รูปสี่เหลี่ยมมุมฉากแต่ละรูป

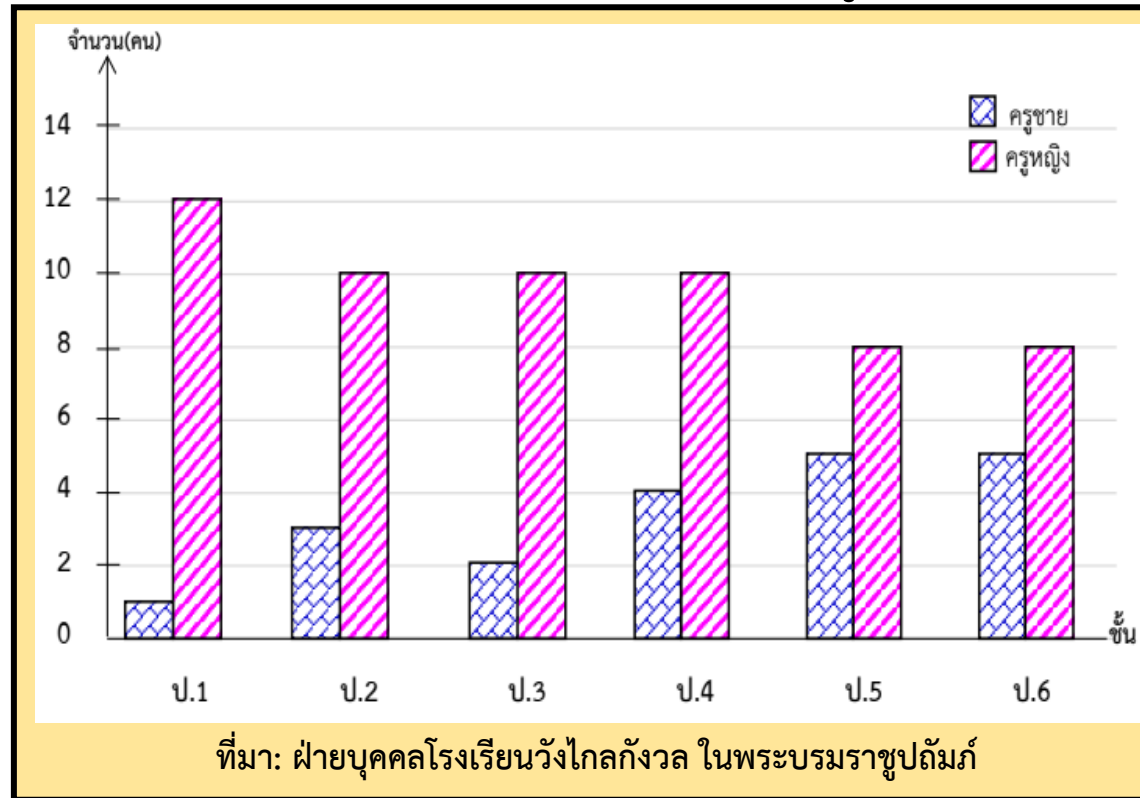
การเขียนนำเสนอข้อมูลในลักษณะนี้ เรียกว่า **แผนภูมิแท่งเปรียบเทียบ**

จุดประสงค์การเรียนรู้

อ่านและเลือกใช้ข้อมูลจากแผนภูมิแท่ง
เปรียบเทียบในการตอบคำถาม



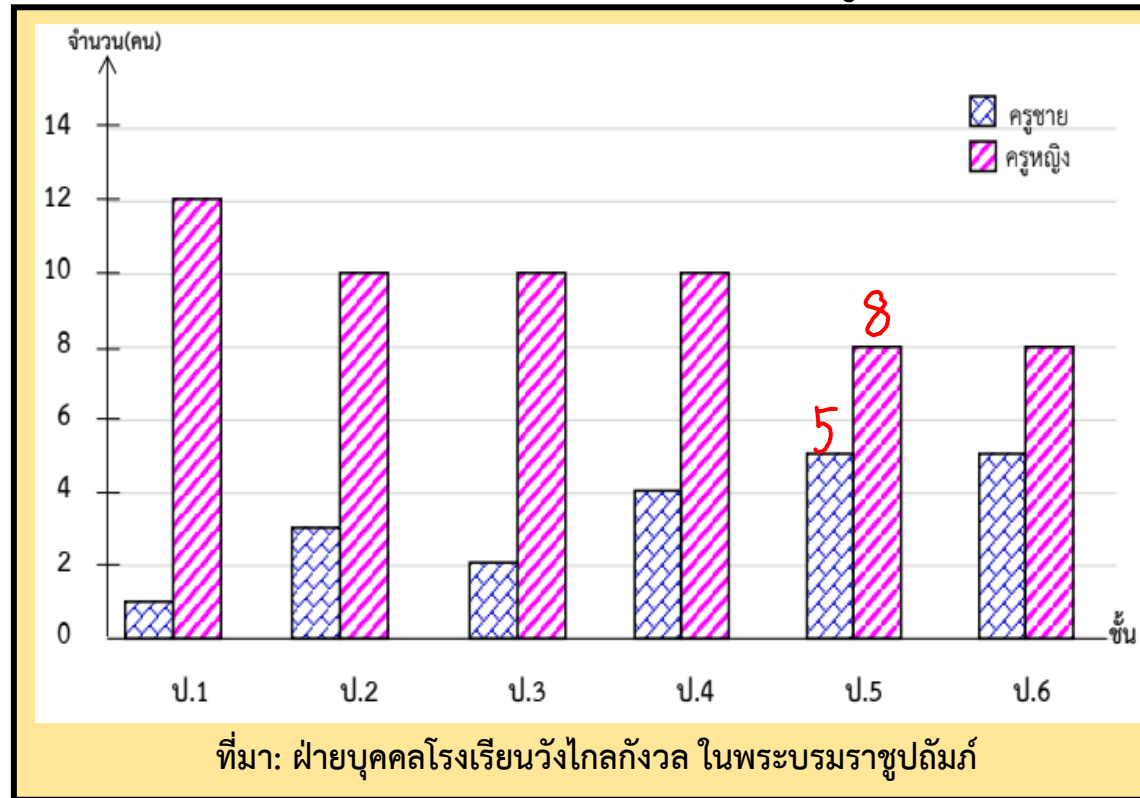
จำนวนครูชั้นประถมศึกษาปีที่ 1-6 ปีการศึกษา 2566
โรงเรียนวังไกลกังวล ในพระบรมราชูปถัมภ์



แผนภูมิแท่งเปรียบเทียบนี้แสดงข้อมูลเกี่ยวกับเรื่องใด
จำนวนครูชายและครูหญิงชั้นประถมศึกษาปีที่ 1 - 6 ปีการศึกษา 2566
โรงเรียนวังไกลกังวล ในพระบรมราชูปถัมภ์



จำนวนครูชั้นประถมศึกษาปีที่ 1-6 ปีการศึกษา 2566
โรงเรียนวังไกลกังวล ในพระบรมราชูปถัมภ์

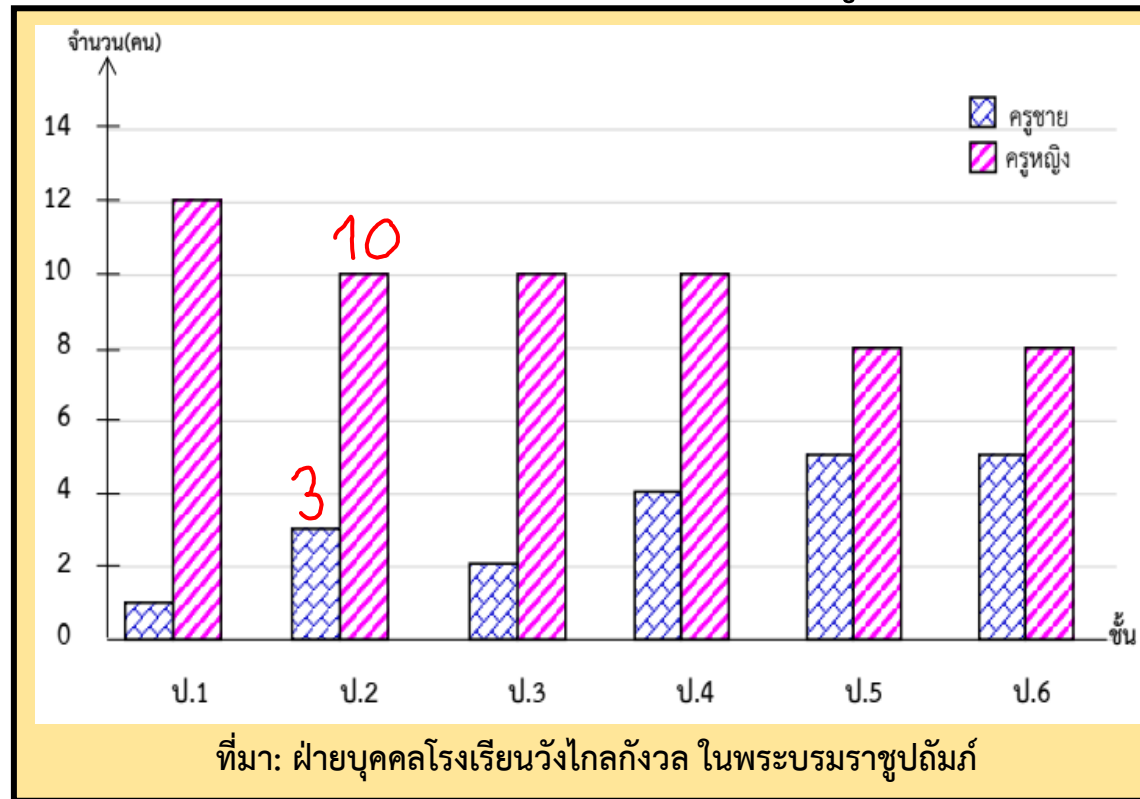


ชั้นประถมศึกษาปีที่ 5 มีครูชายน้อยกว่าครูหญิงกี่คน

$$8 - 5 = 3 \text{ คน}$$



จำนวนครูชั้นประถมศึกษาปีที่ 1-6 ปีการศึกษา 2566
โรงเรียนวังไกลกังวล ในพระบรมราชูปถัมภ์

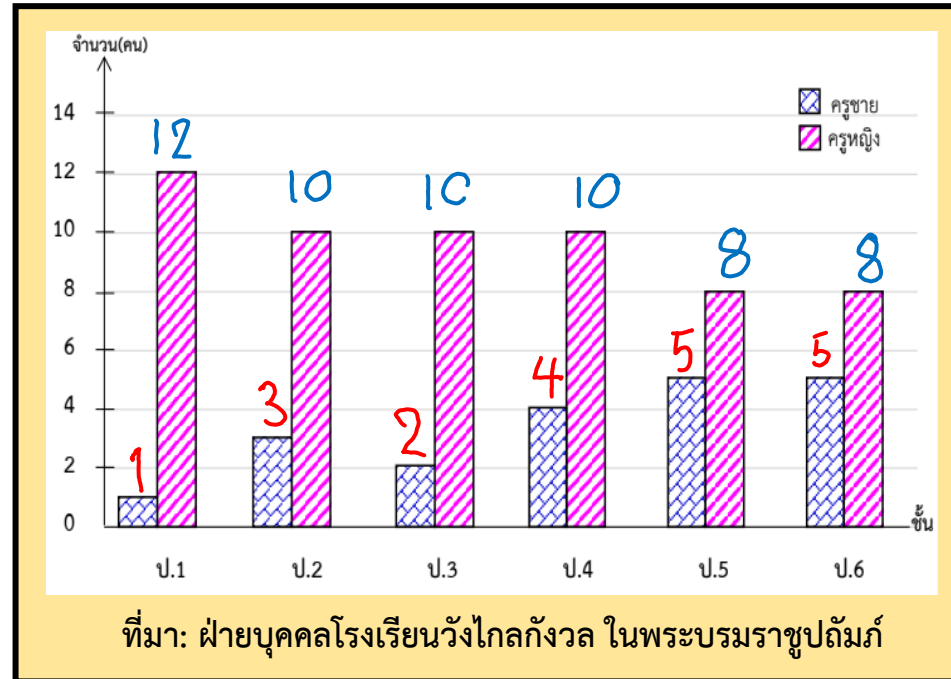


ชั้นประถมศึกษาปีที่ 2 มีครูหญิงมากกว่าครูชายกี่คน

$$10 - 3 = 7 \text{ คน}$$



จำนวนครูชั้นประถมศึกษาปีที่ 1-6 ปีการศึกษา 2566
โรงเรียนวังไกลกังวล ในพระบรมราชูปถัมภ์



จำนวนครูชายทั้งหมดมีกี่คน จำนวนครูหญิงมีทั้งหมดกี่คน และจำนวนครูชายน้อยกว่าจำนวนครูหญิงกี่คน

$$\text{จำนวนครูชาย } 1+3+2+4+5+5 = 20 \text{ คน}$$

$$\text{จำนวนครูหญิง } 12+10+10+10+8+8 = 58 \text{ คน}$$

$$\text{จำนวนครูชายน้อยกว่าจำนวนครูหญิง } 58-20 = 38 \text{ คน}$$



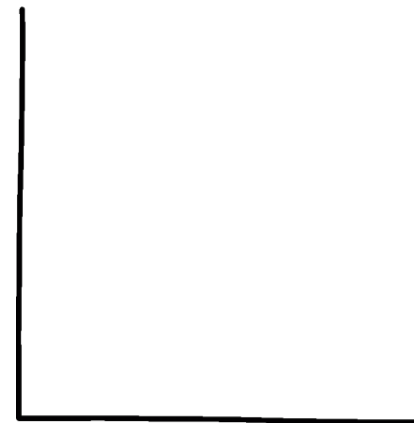


คำชี้แจงบทบาทครูปลายทาง

1. ครูแบ่งนักเรียนออกเป็นกลุ่มตาม Gang Of Four
2. ให้นักเรียนพิจารณาแผนภูมิแท่ง เปรียบเทียบและตอบคำถาม
3. เมื่อทำเสร็จแล้วให้นักเรียนส่งตัวแทน มานำเสนอ

คำชี้แจงกิจกรรมนักเรียน

1. นักเรียนแต่ละกลุ่มร่วมกันตอบคำถาม
2. นักเรียนออกมานำเสนอ



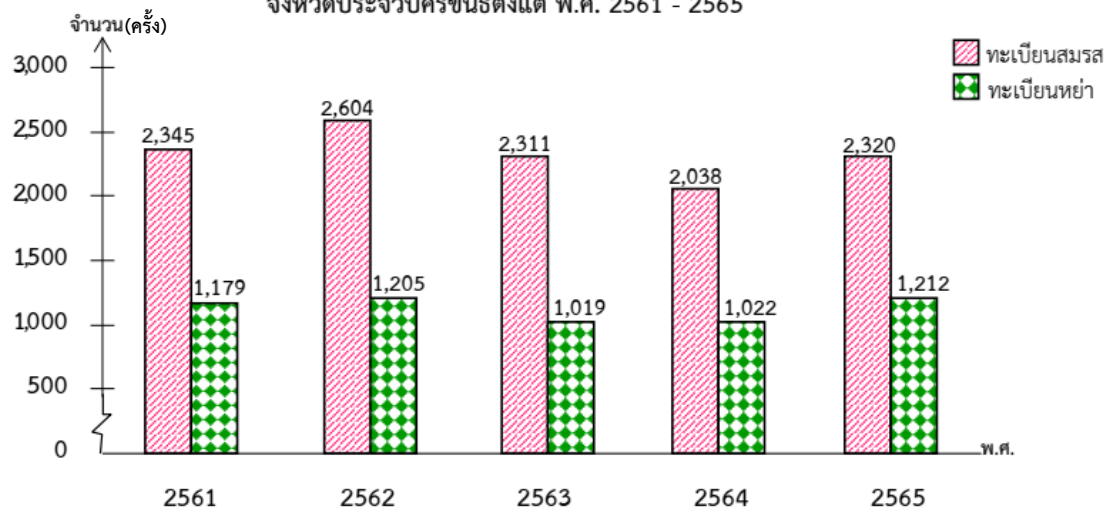
อ่านแผนภูมิแท่งเปรียบเทียบ
แล้วตอบคำถาม





จากแผนภูมิที่กำหนดให้
ตอบคำถามต่อไปนี้

จำนวนการจดทะเบียนสมรสและจดทะเบียนหย่าของประชากร
จังหวัดประจวบคีรีขันธ์ตั้งแต่ พ.ศ. 2561 - 2565



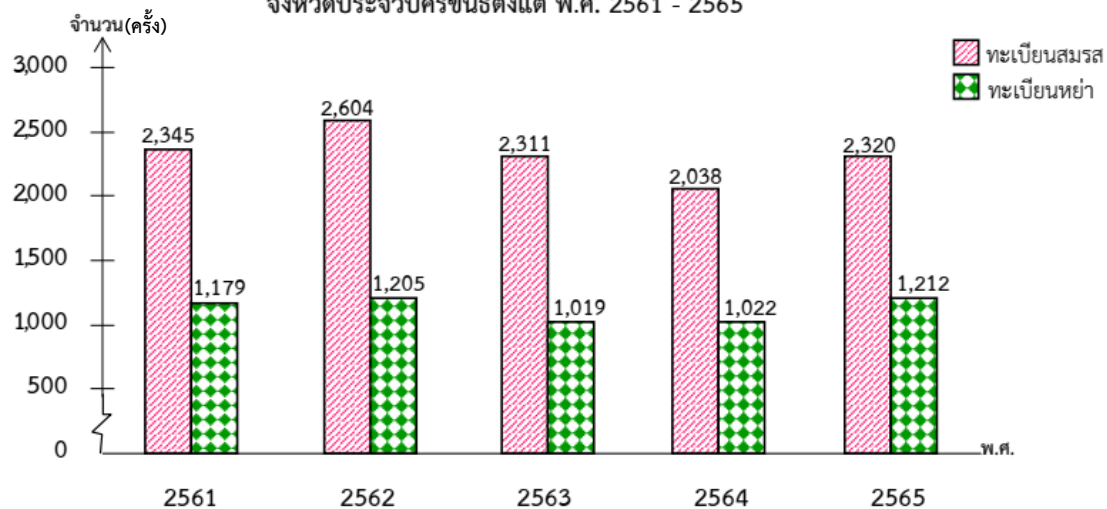
ที่มา: สำนักบริหารการทะเบียน กรมการปกครอง กระทรวงมหาดไทย

1. แผนภูมิต่างนี้แสดงข้อมูลเกี่ยวกับเรื่องใด
2. แผนภูมิต่างนี้แสดงการเปรียบเทียบข้อมูลอะไร
3. ปีใดที่มีการจดทะเบียนสมรสมากที่สุด และจำนวนเท่าใด
4. ปีใดมีจำนวนการจดทะเบียนหย่าน้อยที่สุด และจำนวนเท่าใด
5. พ.ศ. 2565 จำนวนการจดทะเบียนสมรส และการจดทะเบียนหย่าต่างกันเท่าไร
6. เปรียบเทียบจำนวนการจดทะเบียนสมรส ของประชากร พ.ศ. 2564 และ พ.ศ. 2565



จากแผนภูมิที่กำหนดให้
ตอบคำถามต่อไปนี้

จำนวนการจดทะเบียนสมรสและจดทะเบียนหย่าของประชากร
จังหวัดประจวบคีรีขันธ์ตั้งแต่ พ.ศ. 2561 - 2565



ที่มา: สำนักบริหารการทะเบียน กรมการปกครอง กระทรวงมหาดไทย

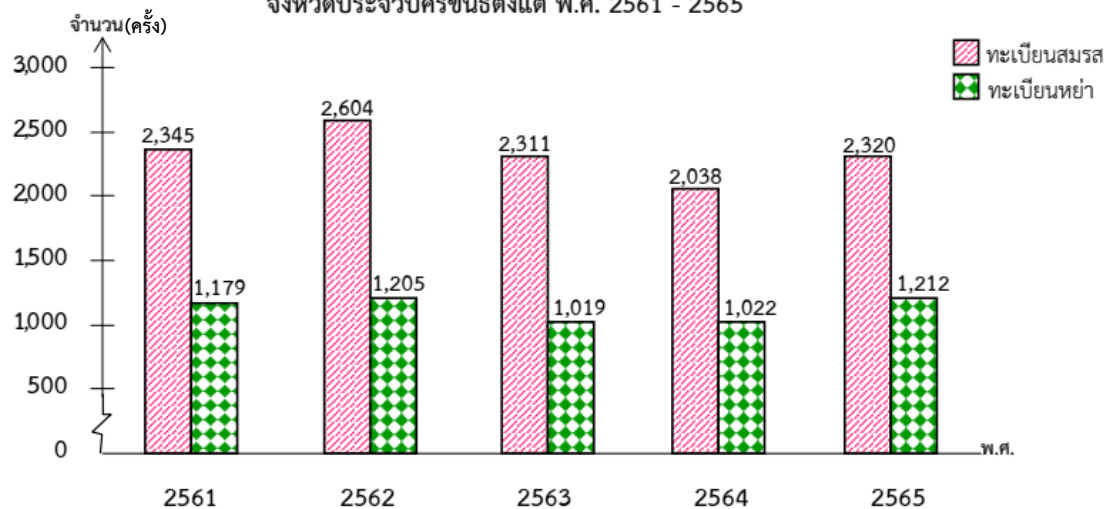
1. แผนภูมิแท่งนี้แสดงข้อมูล เกี่ยวกับเรื่องใด

จำนวนการจดทะเบียนสมรส
และจดทะเบียนหย่าของประชากร
จังหวัดประจวบคีรีขันธ์ตั้งแต่
พ.ศ. 2561 - 2565



จากแผนภูมิที่กำหนดให้
ตอบคำถามต่อไปนี้

จำนวนการจดทะเบียนสมรสและจดทะเบียนหย่าของประชากร
จังหวัดประจวบคีรีขันธ์ตั้งแต่ พ.ศ. 2561 - 2565



ที่มา: สำนักบริหารการทะเบียน กรมการปกครอง กระทรวงมหาดไทย

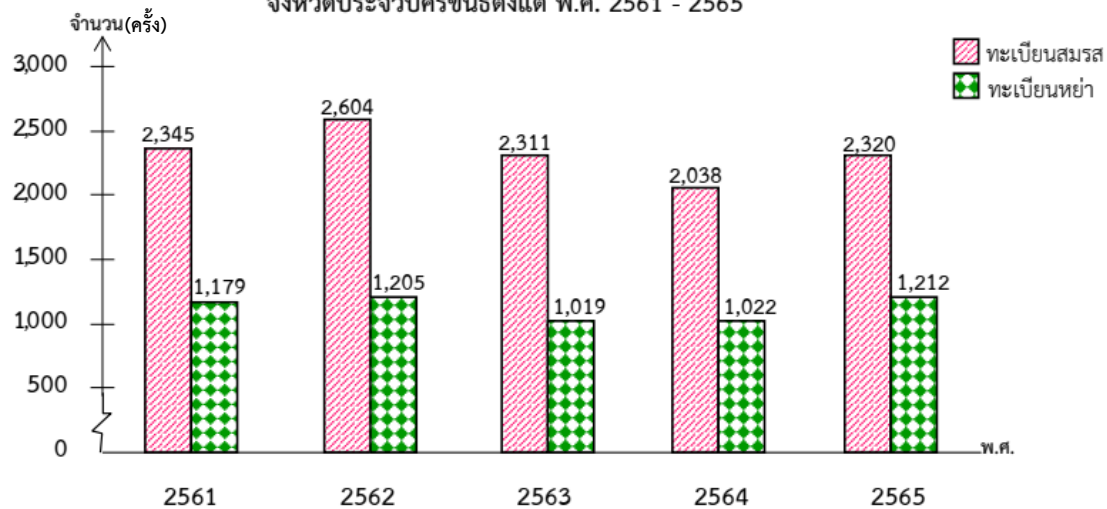
2. แผนภูมิแท่งนี้แสดง การเปรียบเทียบข้อมูลอะไร

จำนวนการจดทะเบียนสมรส
และจดทะเบียนหย่าของประชากร



จากแผนภูมิที่กำหนดให้
ตอบคำถามต่อไปนี้

จำนวนการจดทะเบียนสมรสและจดทะเบียนหย่าของประชากร
จังหวัดประจวบคีรีขันธ์ตั้งแต่ พ.ศ. 2561 - 2565



ที่มา: สำนักบริหารการทะเบียน กรมการปกครอง กระทรวงมหาดไทย

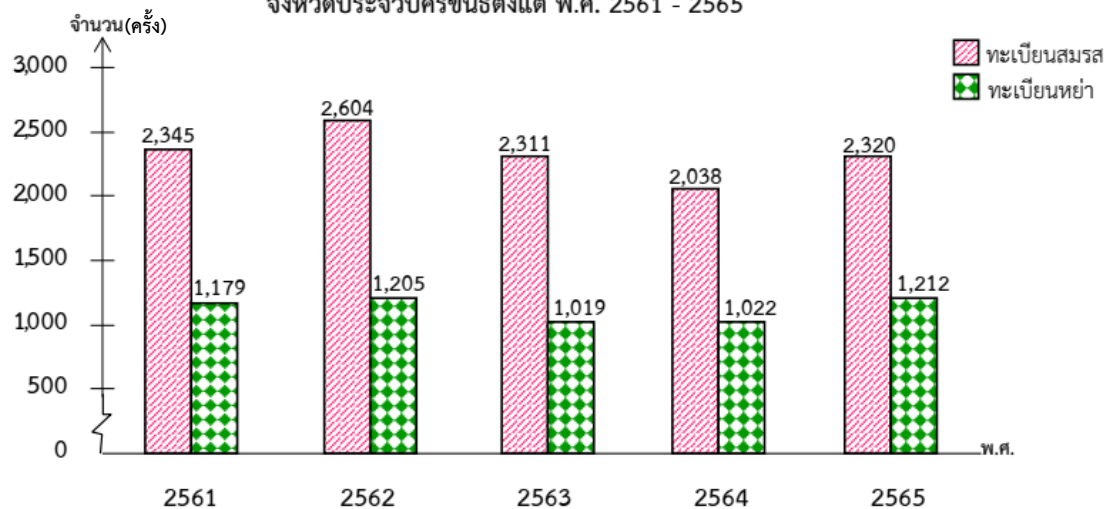
3. ปีใดที่มีการจดทะเบียนสมรส
มากที่สุด และจำนวนเท่าใด

พ.ศ. 2562 จำนวน 2,604 ครั้ง



จากแผนภูมิที่กำหนดให้
ตอบคำถามต่อไปนี้

จำนวนการจดทะเบียนสมรสและจดทะเบียนหย่าของประชากร
จังหวัดประจวบคีรีขันธ์ตั้งแต่ พ.ศ. 2561 - 2565



ที่มา: สำนักบริหารการทะเบียน กรมการปกครอง กระทรวงมหาดไทย

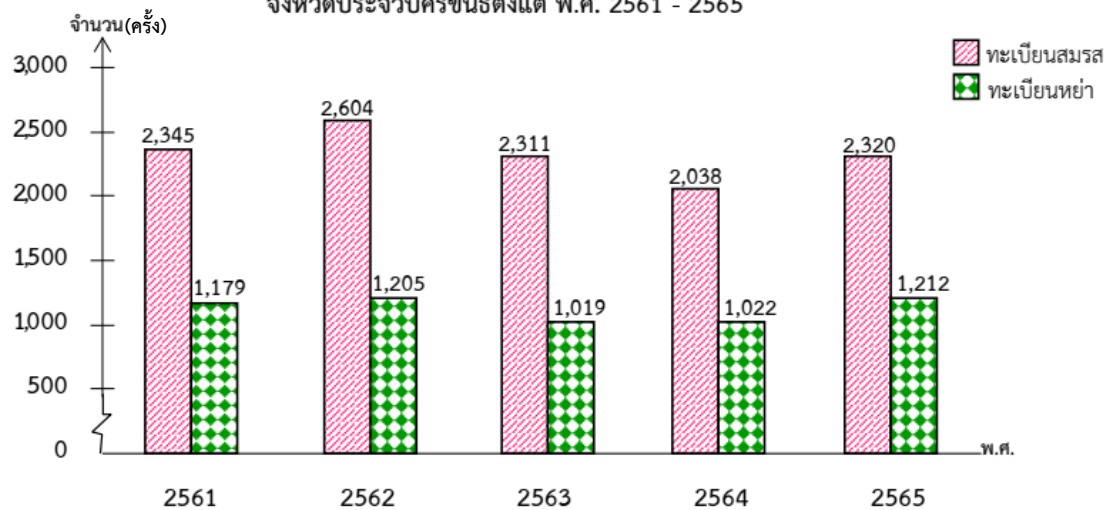
4. ปีใดมีจำนวนการจดทะเบียน
หย่าน้อยที่สุด และจำนวนเท่าใด

พ.ศ. 2563 จำนวน 1,019 ครั้ง



จากแผนภูมิที่กำหนดให้
ตอบคำถามต่อไปนี้

จำนวนการจดทะเบียนสมรสและจดทะเบียนหย่าของประชากร
จังหวัดประจวบคีรีขันธ์ตั้งแต่ พ.ศ. 2561 - 2565



ที่มา: สำนักบริหารการทะเบียน กรมการปกครอง กระทรวงมหาดไทย

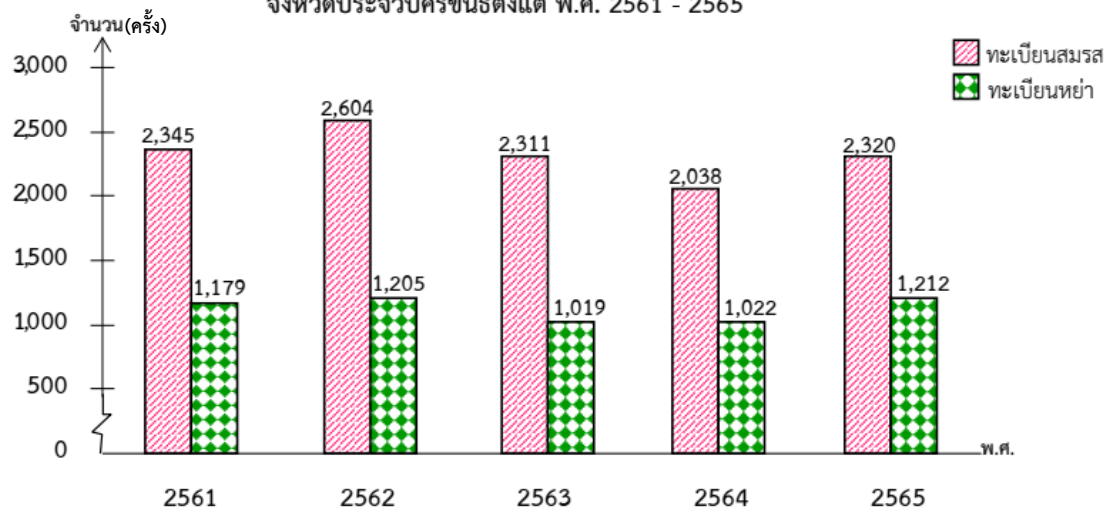
5. พ.ศ. 2565 จำนวนการจดทะเบียน
สมรสและการจดทะเบียนหย่า
ต่างกันเท่าไร

$$2,320 - 1,212 = 1,108 \text{ ครั้ง}$$



จากแผนภูมิที่กำหนดให้
ตอบคำถามต่อไปนี้

จำนวนการจดทะเบียนสมรสและจดทะเบียนหย่าของประชากร
จังหวัดประจวบคีรีขันธ์ตั้งแต่ พ.ศ. 2561 - 2565



ที่มา: สำนักบริหารการทะเบียน กรมการปกครอง กระทรวงมหาดไทย

6. เปรียบเทียบจำนวน
การจดทะเบียนสมรสของประชากร
พ.ศ. 2564 และ พ.ศ. 2565

จำนวนการจดทะเบียนสมรส
ของประชากร พ.ศ. 2565
เพิ่มขึ้นจาก พ.ศ. 2564 จำนวน
 $2,320 - 2,038 = 282$ ครั้ง

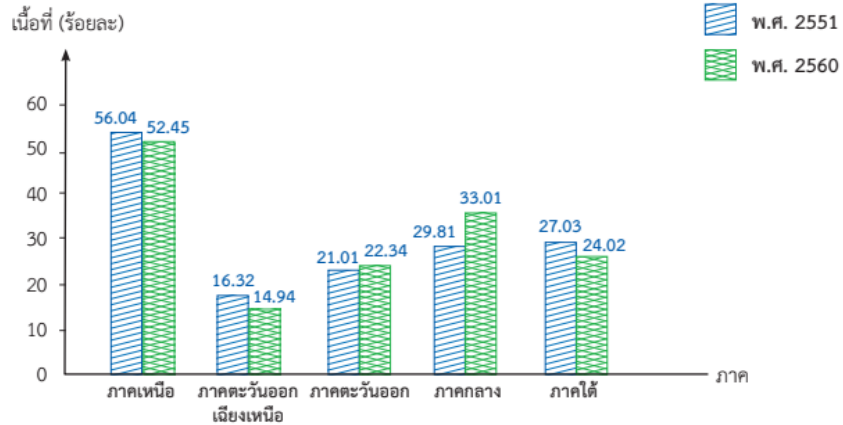
แบบฝึกหัด 3.2

The image features a central green chalkboard with a brown border, set against a light blue background with white clouds. On the right side of the chalkboard, there is a yellow set square and a green ruler. At the bottom of the image, there are various school supplies including a green book, a blue calculator, orange and blue folders, a yellow ruler, a pair of scissors, an orange apple, and a blue alarm clock.

แบบฝึกหัด 3.2

จากแผนภูมิแท่งที่กำหนดให้ ตอบคำถามต่อไปนี้

1. เนื้อที่ป่าไม้ของประเทศไทย พ.ศ. 2551 และ 2560



ที่มา : สำนักจัดการที่ดินป่าไม้ กรมป่าไม้

1) ภาคใดมีเนื้อที่ป่าไม้มากที่สุด และภาคใดมีเนื้อที่ป่าไม้น้อยที่สุด

ตอบ

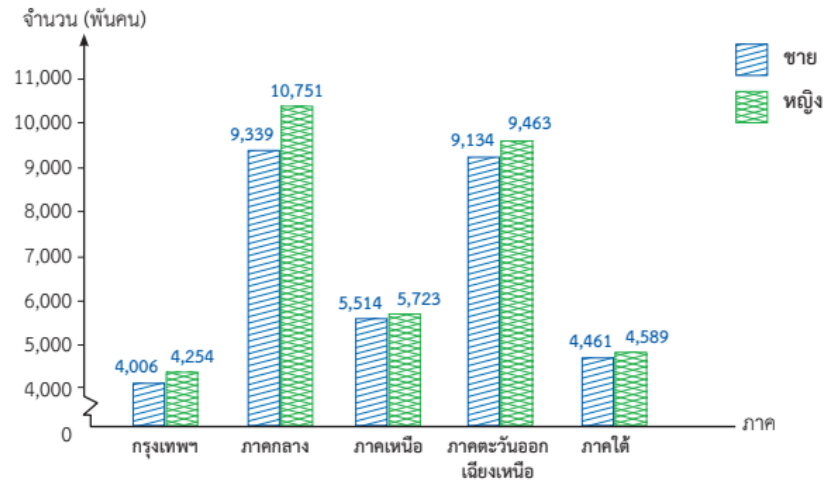
2) พ.ศ. 2560 ภาคใดมีเนื้อที่ป่าไม้ลดลงจาก พ.ศ. 2551 และลดลงเท่าไร

ตอบ

3) พ.ศ. 2560 ภาคใดมีเนื้อที่ป่าไม้เพิ่มขึ้นจาก พ.ศ. 2551 และเพิ่มขึ้นเท่าไร

ตอบ

2. จำนวนประชากรของประเทศไทยแยกตามภาคในปี 2561



ที่มา : สถาบันวิจัยประชากร มหาวิทยาลัยมหิดล

หมายเหตุ ข้อมูลที่นำเสนอภาคกลางไม่รวมกรุงเทพมหานคร

1) ประชากรเพศหญิงในภาคใดมากกว่า 10 ล้านคน และเป็นจำนวนกี่คน

ตอบ

2) ประชากรเพศชายและเพศหญิงในภาคใดมีจำนวนใกล้เคียงกันมากที่สุดและต่างกันเท่าใด

ตอบ

3) ในปี 2561 ทุกภาคเมื่อเปรียบเทียบประชากรเพศชายและเพศหญิงจะพบว่าเป็นอย่างไร

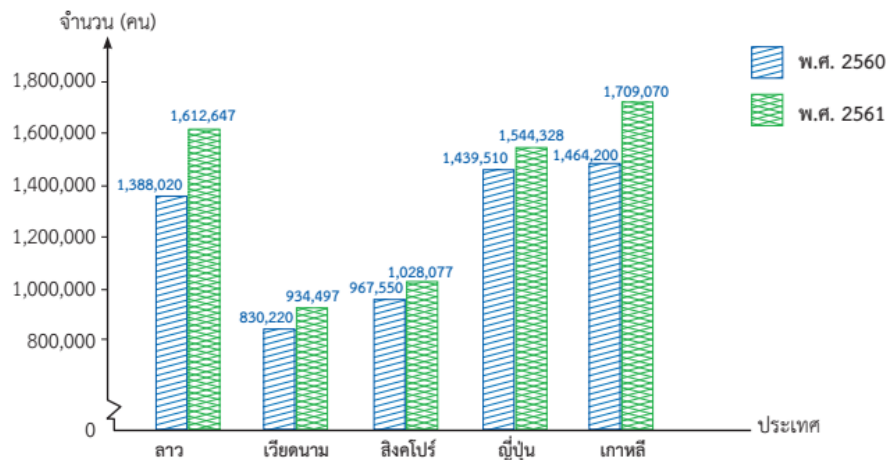
ตอบ

4) เรียงลำดับภาคที่มีประชากรจากน้อยไปมาก

ตอบ



3. จำนวนนักท่องเที่ยวที่เดินทางเข้ามาในประเทศไทย พ.ศ. 2560 และ 2561



ที่มา : กองเศรษฐกิจการท่องเที่ยวและกีฬา

1) พ.ศ. 2561 นักท่องเที่ยวจากประเทศใดเดินทางเข้ามามากที่สุดและจำนวนกี่คน

ตอบ

2) พ.ศ. 2560 นักท่องเที่ยวจากประเทศใดเดินทางเข้ามาน้อยที่สุดและจำนวนกี่คน

ตอบ

3) เมื่อเปรียบเทียบนักท่องเที่ยวในปี 2560 และ 2561 นักท่องเที่ยวจากประเทศใดเดินทางเข้ามาในประเทศไทยเพิ่มขึ้นมากที่สุด และเป็นจำนวนกี่คน

ตอบ

4) เมื่อเปรียบเทียบนักท่องเที่ยวในปี 2560 และ 2561 นักท่องเที่ยวจากประเทศใดเดินทางเข้ามาในประเทศไทยเพิ่มขึ้นน้อยที่สุด และเป็นจำนวนกี่คน

ตอบ

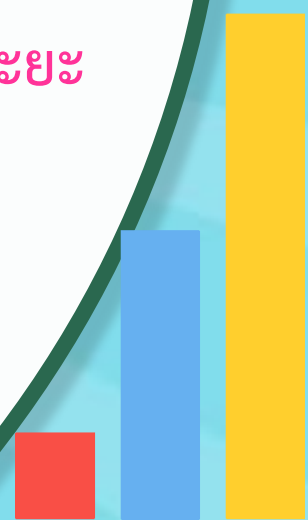




สรุปบทเรียน

การอ่านแผนภูมิแท่งเปรียบเทียบ

- แผนภูมิแท่งเปรียบเทียบเป็นการนำเสนอข้อมูลรูปแบบหนึ่ง โดยแผนภูมิแท่งเปรียบเทียบเป็นการนำเสนอข้อมูลเรื่องเดียวกันตั้งแต่ 2 ชุดขึ้นไป ซึ่งในการนำเสนอต้องมีสัญลักษณ์แสดงข้อมูลแต่ละชุด
- การอ่านแผนภูมิแท่งเปรียบเทียบ มีวิธีอ่านเหมือนกันกับแผนภูมิแท่งที่มีการย่นระยะ โดยเทียบส่วนปลายสุดของรูปสี่เหลี่ยมมุมฉากแต่ละรูปกับตัวเลขบนเส้นแสดงจำนวน และดูสัญลักษณ์ที่ใช้ระบุว่าเป็นข้อมูลของชุดใดประกอบด้วย





บทเรียนครั้งต่อไป

เรื่อง

การเขียนแผนภูมิแท่ง

ที่มีแกนย่นระยะ





สิ่งที่ต้องเตรียม

แบบฝึกหัด 3.3

สามารถดาวน์โหลดได้ที่ www.dltv.ac.th



