

รายวิชาคณิตศาสตร์

รหัสวิชา ค12101 ชั้นประถมศึกษาปีที่ 2

เรื่อง การบอกเวลาเป็นนาฬิกาและนาที
ด้วยนาฬิกาแบบตัวเลข

ครูผู้สอน ครูพีระพงษ์ เย็นทรวง





การบอกเวลาเป็นนาฬิกาและนาที
ด้วยนาฬิกาแบบตัวเลข



จุดประสงค์การเรียนรู้





1. บอกเวลาเป็นนาฬิกาและนาทีด้วยนาฬิกาแบบตัวเลข
2. สื่อสารและสื่อความหมายทางคณิตศาสตร์



ทบทวน

ให้นักเรียนเติมคำบอกเวลาที่กำหนดให้
ในตารางแสดงภาพนาฬิกาให้ถูกต้อง



				
เวลา กลางวัน				
เวลา กลางคืน				

9 นาฬิกา 35 นาที

14 นาฬิกา

20 นาฬิกา

15 นาฬิกา 55 นาที

2 นาฬิกา

8 นาฬิกา

21 นาฬิกา 35 นาที

3 นาฬิกา 55 นาที

นาฬิกาแบบตัวเลข





11 : 55

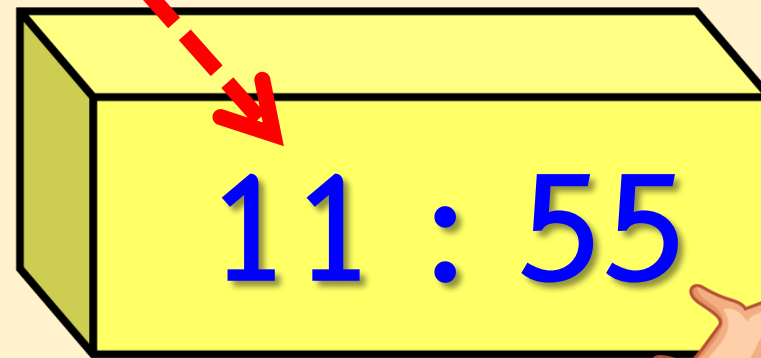
นาฬิกานี้แสดงเวลาใด



11 นาฬิกา 55 นาที

ตัวเลขหน้าเครื่องหมาย :

บอกเวลาเป็นนาฬิกา





ตัวเลขหลังเครื่องหมาย :

บอกเวลาเป็นนาฬิกา

11 : 55



15 : 10

นาฬิกานี้แสดงเวลาใด



15 นาที 10 นาที



2 : 15



นาฬิกานี้แสดงเวลาใด

2 นาฬิกา 15 นาที



18 : 40

นาฬิกานี้แสดงเวลาใด



18 นาฬิกา 40 นาที



10 : 25

นาฬิกานี้แสดงเวลาใด



10 นาฬิกา 25 นาที



23 : 00

นาฬิกานี้แสดงเวลาใด







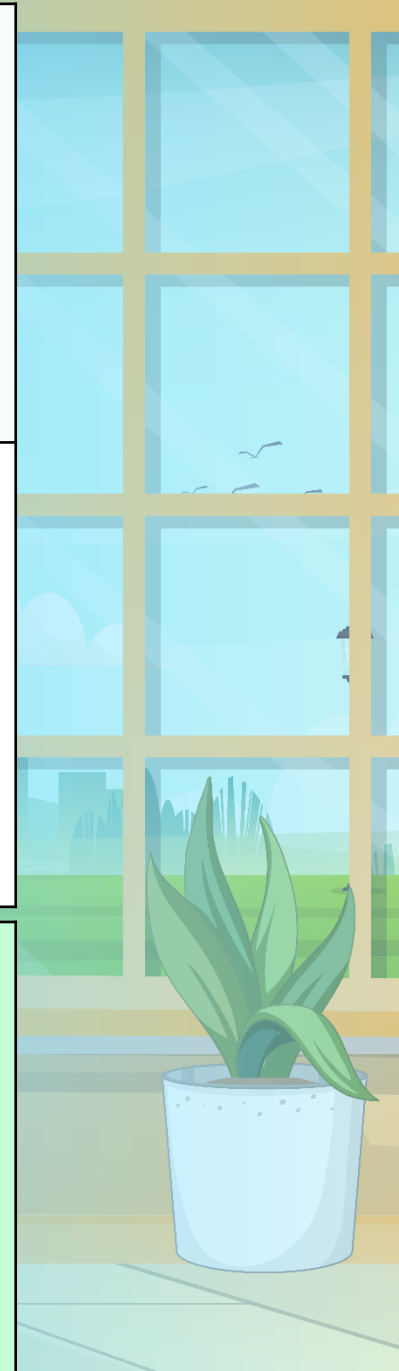
23 นาฬิกา

กิจกรรม

ให้นักเรียนนำภาพนาฬิกาที่กำหนดให้มาใส่ใน
ตารางให้สัมพันธ์กับนาฬิกาแบบตัวเลข
และคำบอกเวลา



<p>2 : 15</p>	<p>18 : 40</p>	<p>10 : 25</p>	<p>23 : 00</p>
<p>2 นาฬิกา 15 นาที</p>	<p>18 นาฬิกา 40 นาที</p>	<p>10 นาฬิกา 25 นาที</p>	<p>23 นาฬิกา</p>
			





สรุป

นาฬิกาแบบตัวเลขใช้เครื่องหมาย : คั่นระหว่าง

ตัวเลขที่บอกเวลาเป็นนาฬิกา กับตัวเลขที่บอกเวลาเป็นนาที

ดังนั้น ตัวเลขหน้าเครื่องหมาย : บอกเวลาเป็นนาฬิกา

ตัวเลขหลังเครื่องหมาย : บอกเวลาเป็นนาที



แบบฝึกหัด 5.7

สามารถดาวน์โหลดได้ที่ www.dltv.ac.th





กิจกรรมของปลายทางในวันนี้



คำชี้แจงกิจกรรมนักเรียน

1. อ่านคำสั่งของแบบฝึกหัด 5.7
2. ทำแบบฝึกหัด 5.7
3. ตรวจสอบคำตอบ

คำชี้แจงกิจกรรมครู

1. แจกแบบฝึกหัด 5.7
2. อธิบายคำสั่งของแบบฝึกหัด 5.7
3. ตรวจสอบความเข้าใจของผู้เรียน

1 โยงเส้นจับคู่เวลากับนาฬิกา

- | | | | | |
|----|---------|---|---|-------------------|
| 1) | 05 : 10 | • | • | 21 นาฬิกา 5 นาที |
| 2) | 10 : 25 | • | • | 0 นาฬิกา 35 นาที |
| 3) | 21 : 05 | • | • | 5 นาฬิกา 10 นาที |
| 4) | 00 : 35 | • | • | 10 นาฬิกา 25 นาที |

2 โยงเส้นจับคู่นาฬิกาที่แสดงเวลาเดียวกัน

- 1) 01 : 25 ● ●
- 2) 00 : 00 ● ●
- 3) 10 : 35 ● ●
- 4) 16 : 05 ● ●





บทเรียนครั้งต่อไป

เรื่อง การบอกระยะเวลาเป็นชั่วโมง

สิ่งที่ต้องเตรียม

แบบฝึกหัด 5.8

สามารถดาวน์โหลดได้ที่ www.dltv.ac.th

