

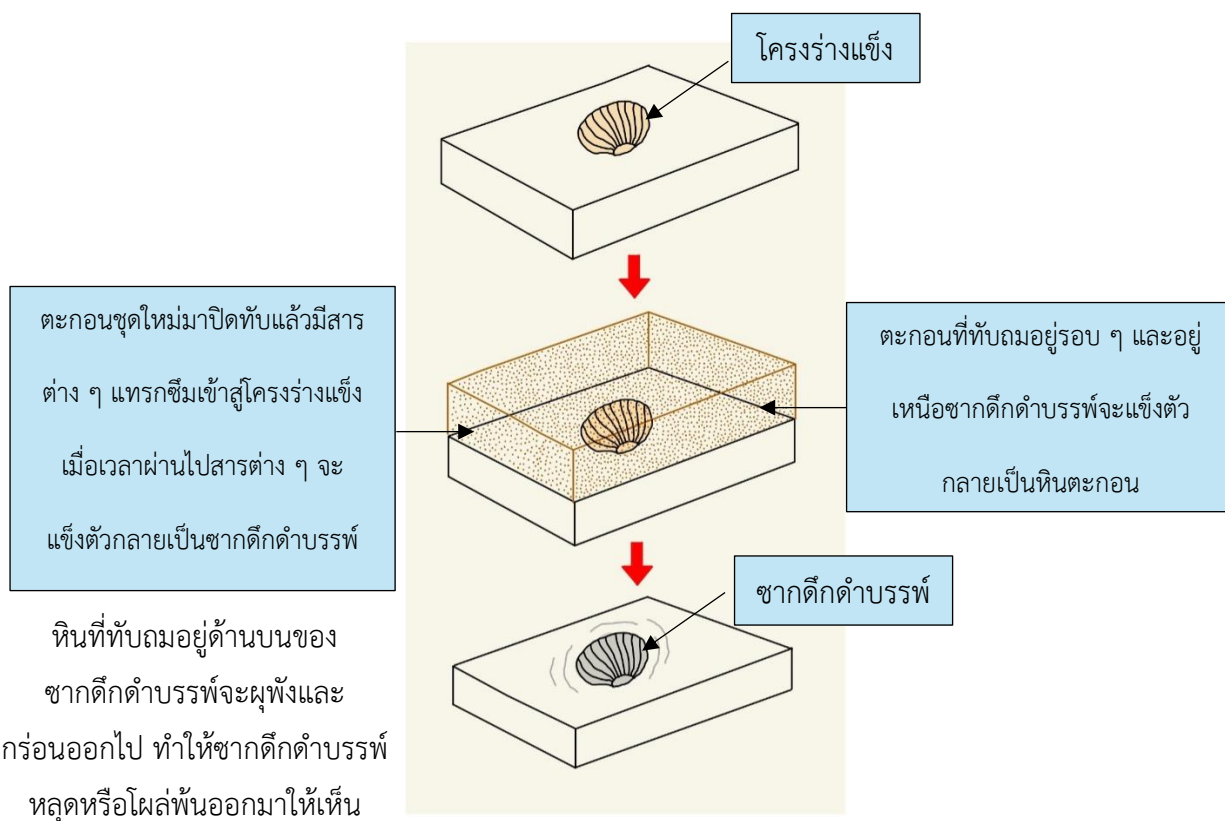
## แบบฝึกหัด เรื่อง การเกิดซากดึกดำบรรพ์และประโยชน์ของซากดึกดำบรรพ์

ตอบคำถามต่อไปนี้ให้ถูกต้อง

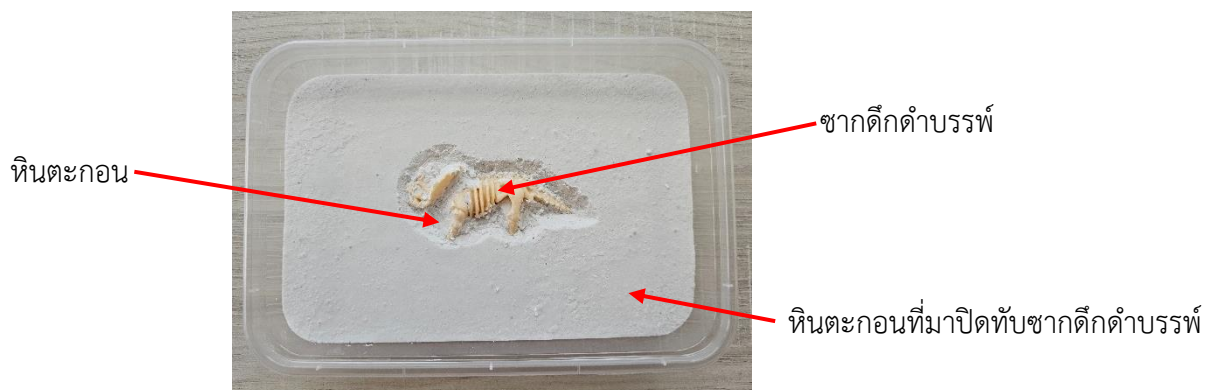
1. แบบจำลองใดที่แสดงตัวแทนที่สามารถอธิบายการเกิดซากดึกดำบรรพ์โครงสร้างได้ดีที่สุด

เพราะเหตุใด

ก. แบบจำลองที่ 1



## ข. แบบจำลองที่ 2



## อ่านเรื่องราวและตอบคำถามในข้อ 2

“เมื่อวันที่ 8 กรกฎาคม พ.ศ. 2565 Guinness World Records (GWR) ได้บันทึกไว้ว่า ซากดึกดำบรรพ์ไม้กลายเป็นหินที่อุทยานแห่งชาติดอยสอยมาลัย-ไม้กลายเป็นหิน อำเภอบ้านตาก จังหวัดตาก ที่มีความยาว 69.70 เมตร อายุราว 1.2 แสนปี เป็นไม้กลายเป็นหินที่ยาวที่สุดในโลก และในบริเวณเดียวกันยังพบ ไม้กลายเป็นหินที่เป็นต้นไม้ใหญ่อีกจำนวน 6 ต้น ความยาวประมาณ 30-45 เมตร เส้นผ่านศูนย์กลาง 0.5-2.0 เมตร โดยคาดว่าในอนาคตน่าจะมีการขุดพบไม้กลายเป็นหินอีกเป็นจำนวนมากในบริเวณนี้”



2. จากเรื่องราวข้างต้น ซากดึกดำบรรพ์บริเวณดังกล่าวมีประโยชน์อย่างไรบ้าง และหลักฐานใดที่แสดงประโยชน์ของซากดึกดำบรรพ์นี้

.....

.....

.....

.....

.....

.....