

รายวิชา คณิตศาสตร์

รหัสวิชา ค14101

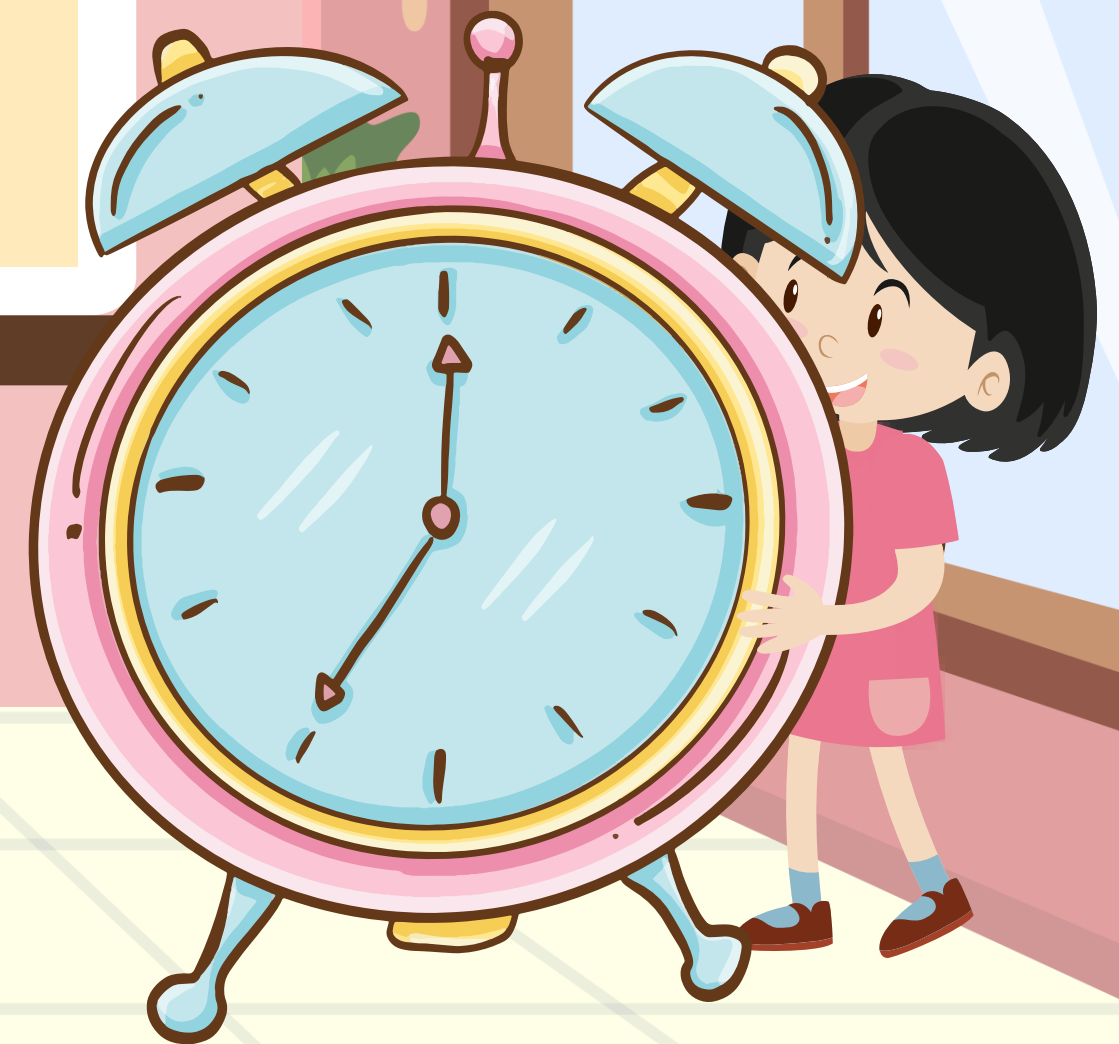
ชั้นประถมศึกษาปีที่ 4

เรื่อง ทบทวนเรื่องเวลา

ครูผู้สอน ครูแพรวนภา ปันฉิม

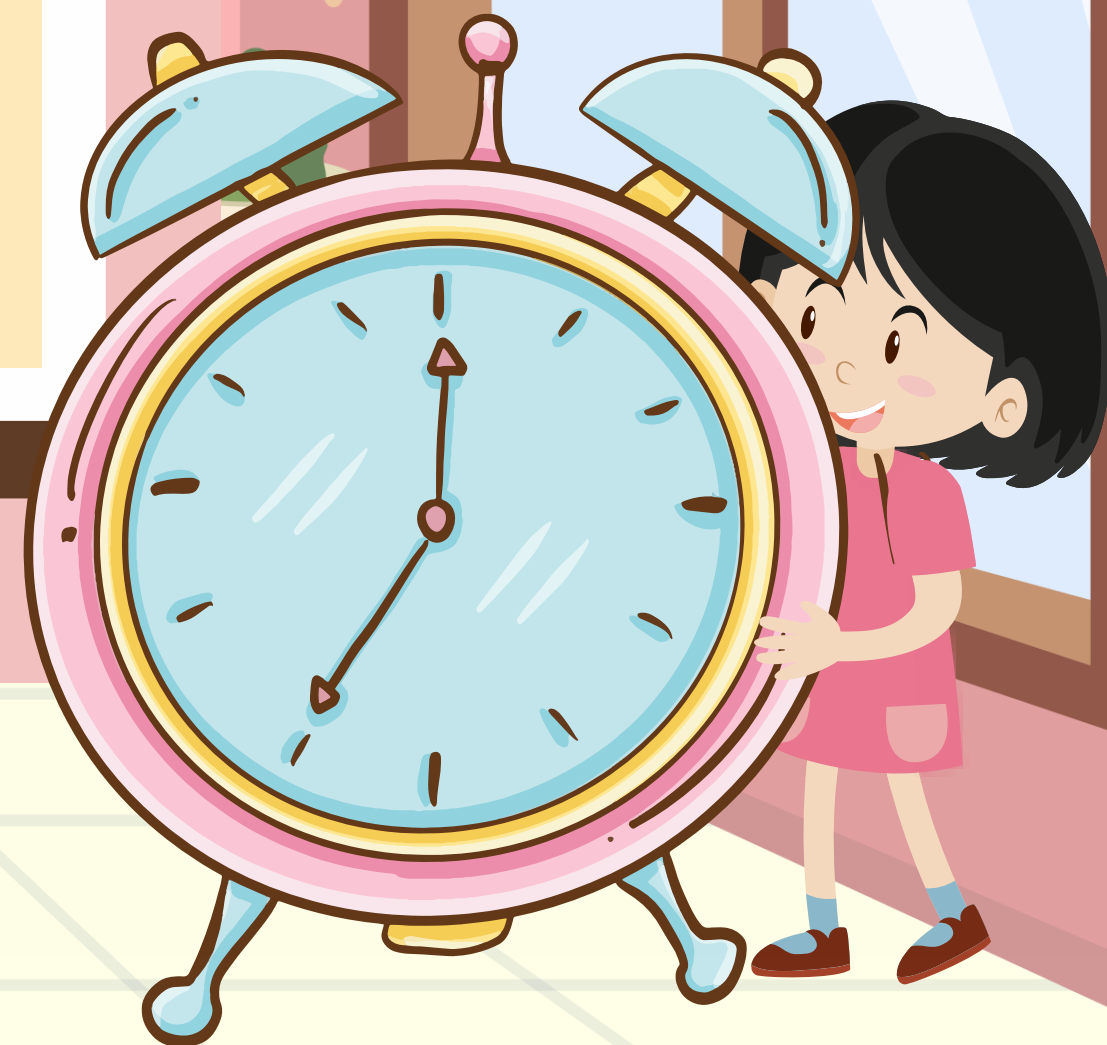


ทบทวนเรื่องเวลา



จุดประสงค์การเรียนรู้

แสดงวิธีทำโจทย์ปัญหาเกี่ยวกับ
ระยะเวลาได้



ตอนที่ 1 บอกความสัมพันธ์ ของหน่วยเวลา



ตอนที่ 1 บอกความสัมพันธ์ของหน่วยเวลา

..... เท่ากับ

..... เท่ากับ

..... เท่ากับ

..... เท่ากับ

..... เท่ากับ

..... เท่ากับ

..... เท่ากับ



ตอนที่ 2 แสดงวิธีคิด และหาคำตอบ



1) อีก 1 ชั่วโมง 18 นาที จะเป็นเวลา 12.05 น. เต็มเข็มสั้น
และเข็มยาวบนหน้าปัดนาฬิกาแสดงเวลาขณะนี้



แสดงเวลา

2) เรียงลำดับระยะเวลาต่อไปนี้ จากน้อยไปมาก
500 วัน 1 ปี 4 เดือน 14 เดือน

วิธีคิด

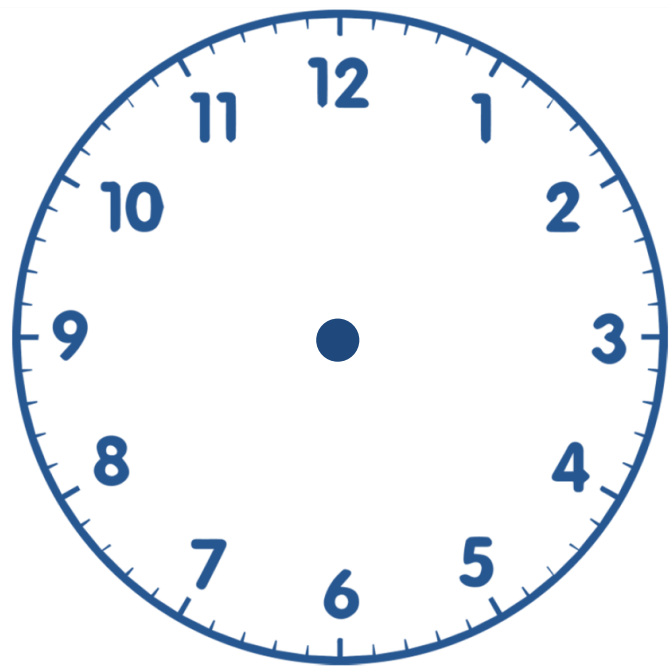
.....

.....

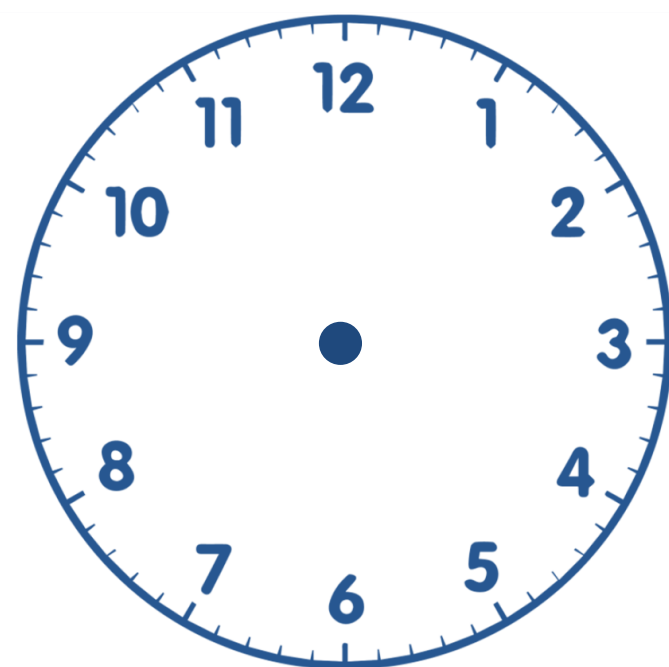
.....

ตอบ

3) เติมเข็มสั้นและเข็มยาวของรูปที่ 1, 2 และ 4 เพื่อให้
เวลาบนหน้าปัดนาฬิกาเป็นแบบรูปที่มีความสัมพันธ์แบบ
เพิ่มขึ้นทีละ 50 นาที โดยรูปที่ 3 แสดงเวลา 10.15 น.



รูปที่ 1

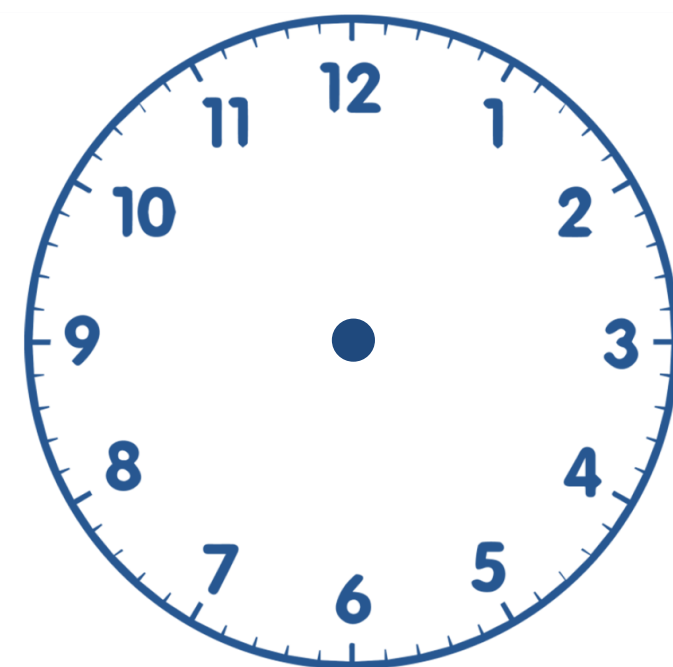


รูปที่ 2



รูปที่ 3

10.15 น.



รูปที่ 4

4) ผู้รับเหมาทำสัญญาในการก่อสร้างตึกหลังหนึ่งเป็น
เวลา 420 วัน ตั้งแต่วันแรกที่เริ่มก่อสร้างจนถึงวันนี้ คือ
วันที่ 27 กันยายน 2565 ใช้เวลาก่อสร้างมาแล้ว 45 วัน
วันแรกที่เริ่มก่อสร้าง คือ วันที่ เดือน พ.ศ.ใด และวันสิ้นสุด
การก่อสร้างตามสัญญา คือ วันที่ เดือน พ.ศ. ใด
(เดือนกุมภาพันธ์ พ.ศ.2566 มี 28 วัน)

ตอนที่ 1 บอกความสัมพันธ์ของหน่วยเวลา

..... เท่ากับ

..... เท่ากับ

..... เท่ากับ

..... เท่ากับ

..... เท่ากับ

..... เท่ากับ

..... เท่ากับ



1) อีก 1 ชั่วโมง 18 นาที จะเป็นเวลา 12.05 น. เต็มเข็มสั้น
และเข็มยาวบนหน้าปัดนาฬิกาแสดงเวลาขณะนี้



แสดงเวลา

2) เรียงลำดับระยะเวลาต่อไปนี้ จากน้อยไปมาก
500 วัน 1 ปี 4 เดือน 14 เดือน

วิธีคิด

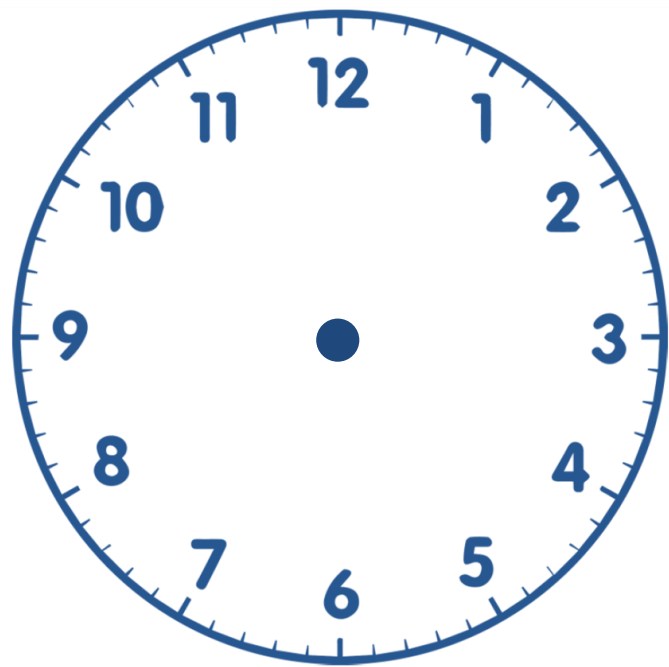
.....

.....

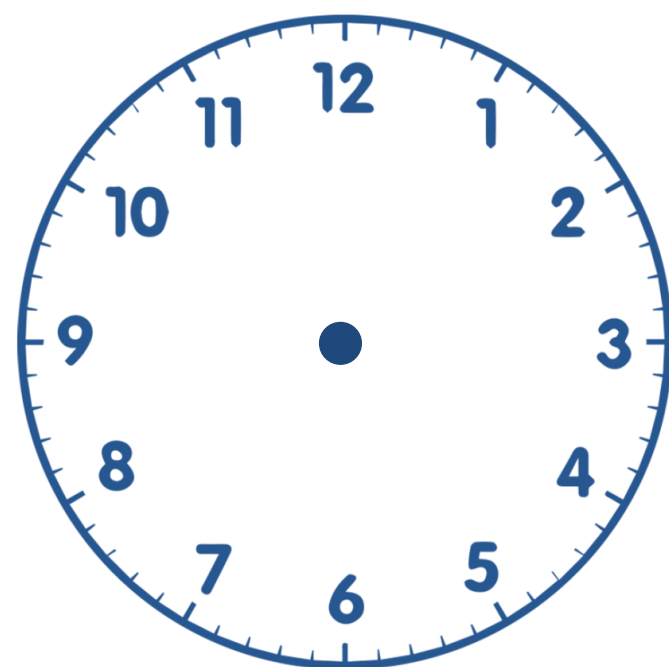
.....

ตอบ

3) เติมเข็มสั้นและเข็มยาวของรูปที่ 1, 2 และ 4 เพื่อให้
เวลาบนหน้าปัดนาฬิกาเป็นแบบรูปที่มีความสัมพันธ์แบบ
เพิ่มขึ้นทีละ 50 นาที โดยรูปที่ 3 แสดงเวลา 10.15 น.



รูปที่ 1

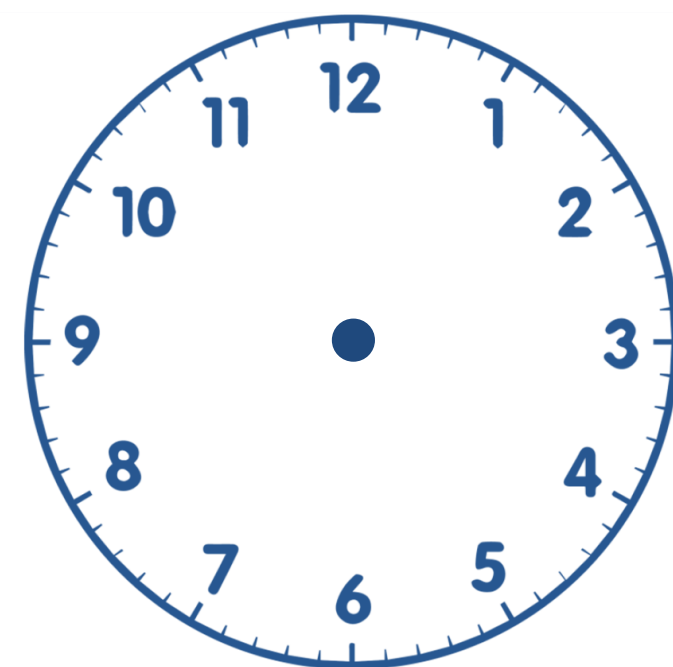


รูปที่ 2



รูปที่ 3

10.15 น.



รูปที่ 4

4) ผู้รับเหมาทำสัญญาในการก่อสร้างตึกหลังหนึ่งเป็น
เวลา 420 วัน ตั้งแต่วันแรกที่เริ่มก่อสร้างจนถึงวันนี้ คือ
วันที่ 27 กันยายน 2565 ใช้เวลาก่อสร้างมาแล้ว 45 วัน
วันแรกที่เริ่มก่อสร้าง คือ วันที่ เดือน พ.ศ.ใด และวันสิ้นสุด
การก่อสร้างตามสัญญา คือ วันที่ เดือน พ.ศ. ใด
(เดือนกุมภาพันธ์ พ.ศ.2566 มี 28 วัน)

เฉลย

การทบทวนเกี่ยวกับเวลา



ความสัมพันธ์ของหน่วยเวลา

1 นาที เท่ากับ 60 วินาที

1 ชั่วโมง เท่ากับ 60 นาที

1 วัน เท่ากับ 24 ชั่วโมง

1 สัปดาห์ เท่ากับ 7 วัน

ความสัมพันธ์ของหน่วยเวลา

1 เดือน เท่ากับ 28 วัน หรือ 29 วัน

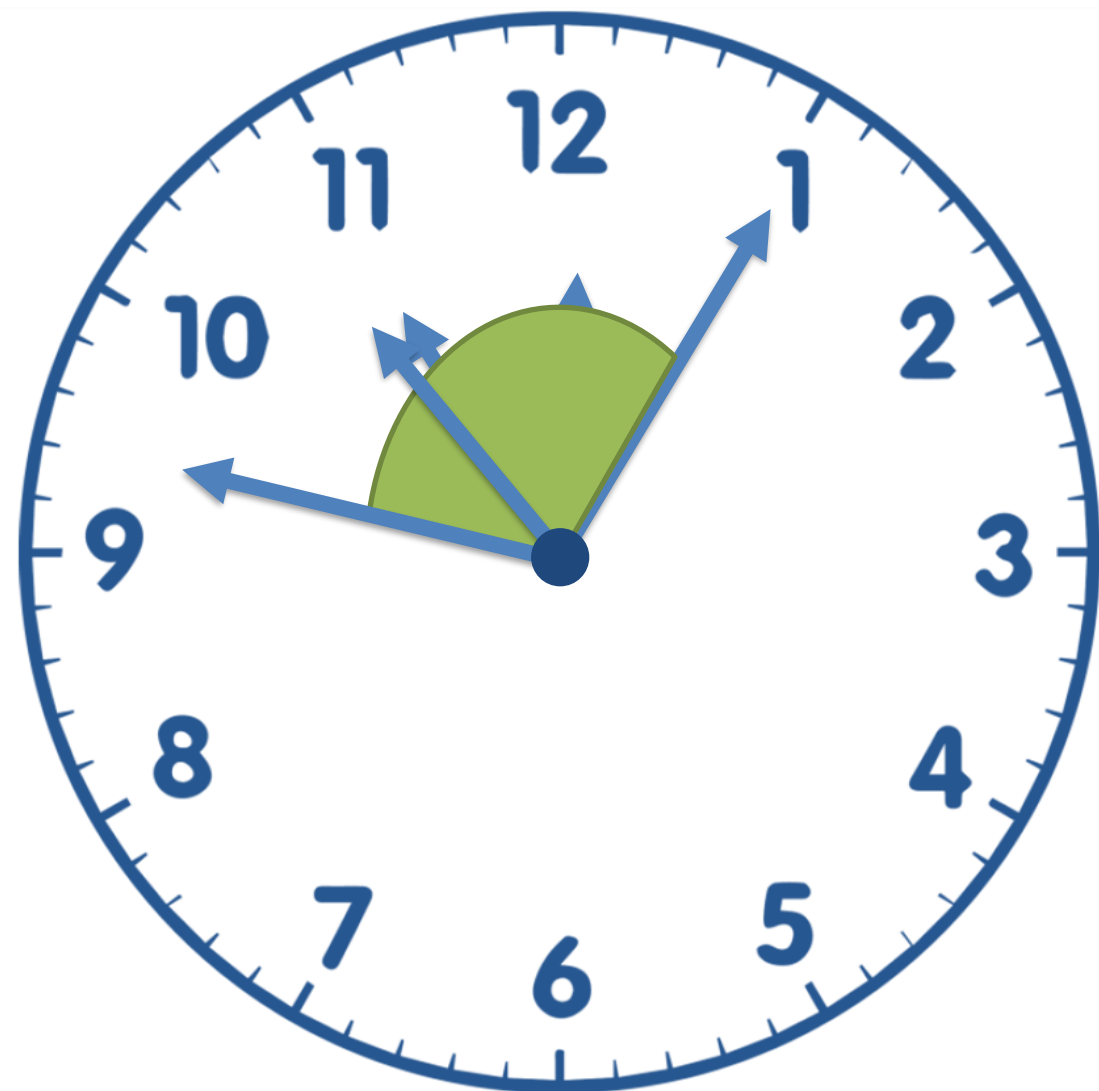
หรือ 30 วัน หรือ 31 วัน

1 ปี เท่ากับ 12 เดือน

1 ปี เท่ากับ 365 วัน หรือ 366 วัน

1) อีก 1 ชั่วโมง 18 นาที จะเป็นเวลา 12.05 น.

เติมเข็มสั้นและเข็มยาวบนหน้าปัดนาฬิกาแสดงเวลาขณะนี้



10 นาที 47 นาที

1) อีก 1 ชั่วโมง 18 นาที จะเป็นเวลา 12.05 น.

เติมเข็มสั้นและเข็มยาวบนหน้าปัดนาฬิกาแสดงเวลาขณะนี้
10 นาฬิกา 47 นาที



2) เรียงลำดับระยะเวลาต่อไปนี้ จากน้อยไปมาก
500 วัน 1 ปี 4 เดือน 14 เดือน

12 เดือน

1 ปี 4 เดือน คิดเป็น 16 เดือน

$500 \div 30$ ได้ 16 เศษ 20

500 วัน คิดเป็น 16 เดือน 20 วัน

ดังนั้น 14 เดือน , 1 ปี 4 เดือน , 500 วัน

3) เติมเข็มสั้นและเข็มยาวของรูปที่ 1, 2 และ 4 เพื่อให้เวลาบนหน้าปัดนาฬิกาเป็นแบบรูปที่มีความสัมพันธ์แบบเพิ่มขึ้นทีละ 50 นาที โดยรูปที่ 3 แสดงเวลา 10.15 น.

มีความสัมพันธ์แบบเพิ่มขึ้นทีละ 50 นาที



รูปที่ 1



รูปที่ 2



รูปที่ 3



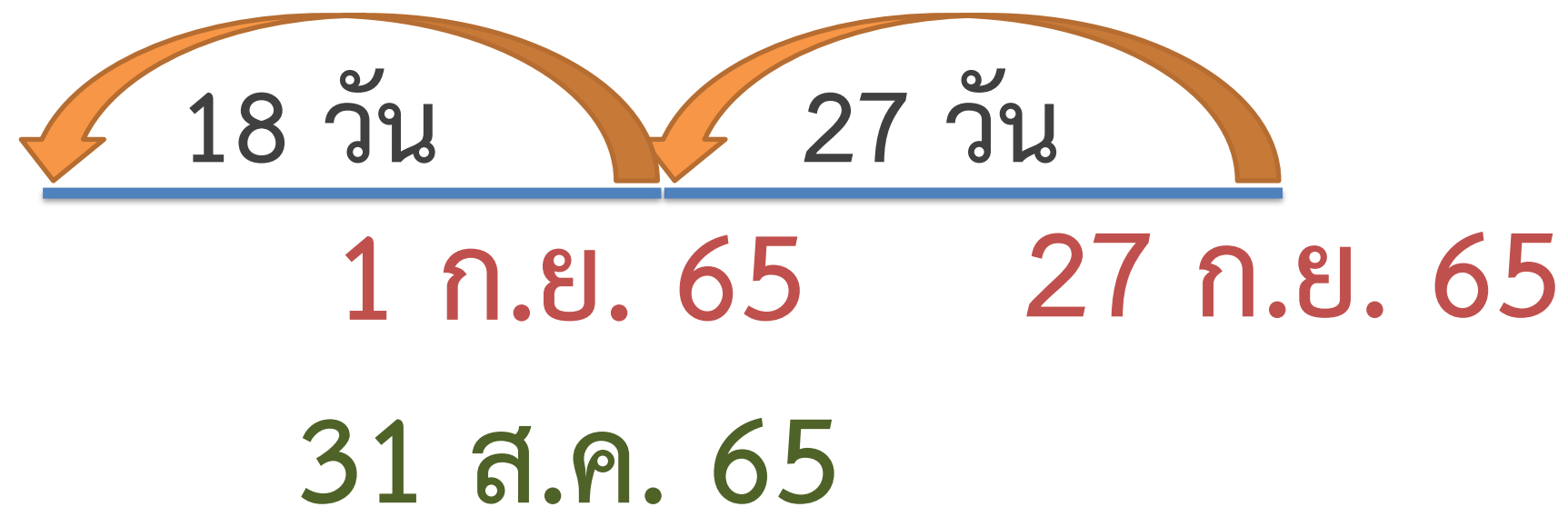
รูปที่ 4



8.35 น. 9.25 น. 10.15 น. 11.05 น.

4) ผู้รับเหมาทำสัญญาในการก่อสร้างตึกหลังหนึ่งเป็น
เวลา 420 วัน ตั้งแต่วันแรกที่เริ่มก่อสร้างจนถึงวันนี้ คือ
วันที่ 27 กันยายน 2565 ใช้เวลาก่อสร้างมาแล้ว 45 วัน
วันแรกที่เริ่มก่อสร้าง คือ วันที่ เดือน พ.ศ.ใด และวันสิ้นสุด
การก่อสร้างตามสัญญา คือ วันที่ เดือน พ.ศ. ใด
(เดือนกุมภาพันธ์ พ.ศ.2566 มี 28 วัน)

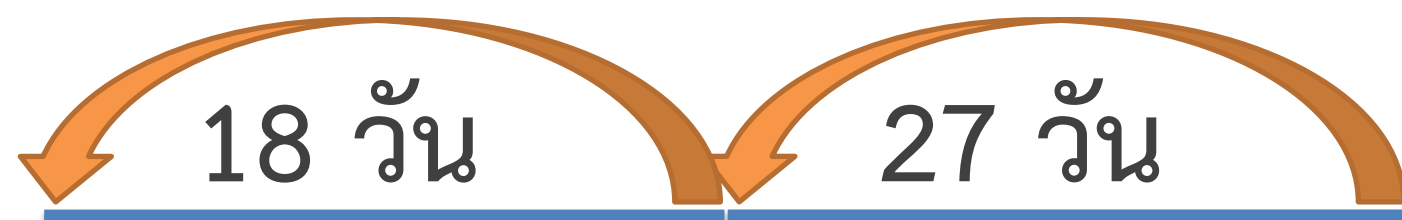
ผู้รับเหมาทำสัญญาในการก่อสร้างตึกหลังหนึ่งเป็นเวลา 420 วัน
ตั้งแต่วันแรกที่เริ่มก่อสร้างจนถึงวันนี้ คือ วันที่ 27 กันยายน 2565
ใช้เวลาก่อสร้างมาแล้ว 45 วัน $45 - 27 = 18$



สิงหาคม 2565

MON	TUE	WED	THU	FRI	SAT	SUN
1	2	3	4	5	6	7
8	9	10	11	12	13	14
15	16	17	18	19	20	21
22	23	24	25	26	27	28
29	30	31	Notes			

ผู้รับเหมาทำสัญญาในการก่อสร้างตึกหลังหนึ่งเป็นเวลา 420 วัน
ตั้งแต่วันแรกที่เริ่มก่อสร้างจนถึงวันนี้ คือ วันที่ 27 กันยายน 2565
ใช้เวลาก่อสร้างมาแล้ว 45 วัน $45 - 27 = 18$



ก่อสร้างวันแรก 1 ก.ย. 65 27 ก.ย. 65

14 ส.ค. 65 31 ส.ค. 65

ดังนั้น วันแรกของการก่อสร้าง คือ วันที่ 14 สิงหาคม 2565

ผู้รับเหมาทำสัญญาในการก่อสร้างตึกหลังหนึ่งเป็นเวลา 420 วัน
ตั้งแต่วันแรก que เริ่มก่อสร้างจนถึงวันนี้ คือ วันที่ 27 กันยายน 2565
ใช้เวลาก่อสร้างมาแล้ว 45 วัน

ดังนั้น วันแรกของการก่อสร้าง คือ วันที่ 14 สิงหาคม 2565

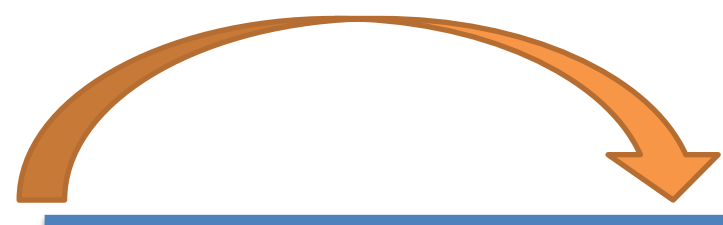
เนื่องจาก 1 ปี มี 365 วัน เพราะเดือนกุมภาพันธ์ 2566 มี 28 วัน

จะได้ 14 สิงหาคม 2565 ถึง 13 สิงหาคม 2566 คิดเป็น 365 วัน

เหลือวันก่อสร้างอีก $420 - 365 = 55$ วัน

ผู้รับเหมาทำสัญญาในการก่อสร้างตึกหลังหนึ่งเป็นเวลา 420 วัน
ตั้งแต่วันแรก que เริ่มก่อสร้างจนถึงวันนี้ คือ วันที่ 27 กันยายน 2565
ใช้เวลาก่อสร้างมาแล้ว 45 วัน

เหลือวันก่อสร้างอีก 55 วัน



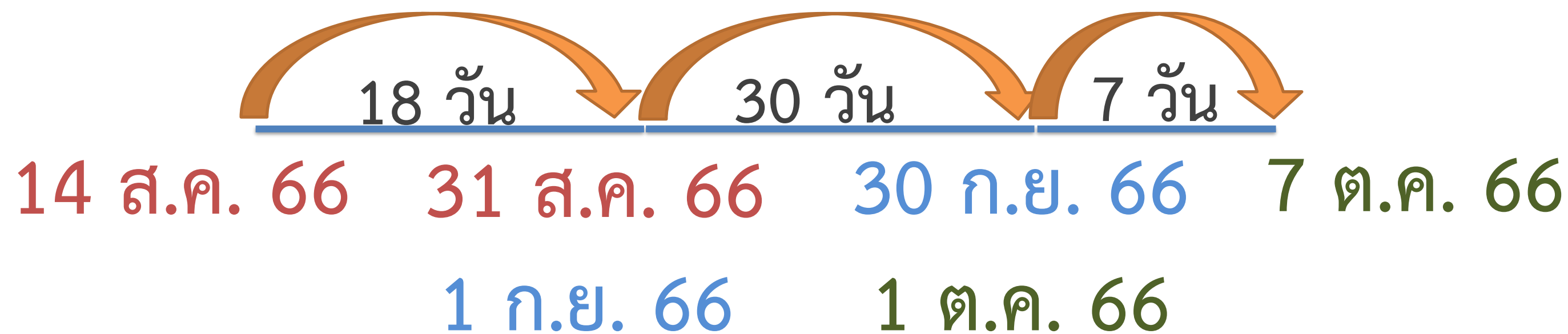
14 ส.ค. 66 31 ส.ค. 66

สิงหาคม 2566

MON	TUE	WED	THU	FRI	SAT	SUN
	1	2	3	4	5	6
7	8	9	10	11	12	13
14	15	16	17	18	19	20
21	22	23	24	25	26	27
28	29	30	31	Notes		

ผู้รับเหมาทำสัญญาในการก่อสร้างตึกหลังหนึ่งเป็นเวลา 420 วัน
ตั้งแต่วันแรกที่เริ่มก่อสร้างจนถึงวันนี้ คือ วันที่ 27 กันยายน 2565
ใช้เวลาก่อสร้างมาแล้ว 45 วัน

เหลือวันก่อสร้างอีก 55 วัน



ดังนั้น วันสิ้นสุดการก่อสร้าง คือ วันที่ 7 ตุลาคม 2566

สรุปบทเรียน

ความรู้ที่ได้เรียนเกี่ยวกับความสัมพันธ์ของ
หน่วยเวลา

การเปลี่ยนหน่วยเวลา ตลอดจนการแสดงวิธี

คิดในการแก้โจทย์ปัญหาเกี่ยวกับเวลาและ

ระยะเวลา

สรุปบทเรียน

ความสัมพันธ์ของหน่วยเวลา

1 นาที เท่ากับ 60 วินาที

1 ชั่วโมง เท่ากับ 60 นาที

1 วัน เท่ากับ 24 ชั่วโมง

1 สัปดาห์ เท่ากับ 7 วัน

สรุปบทเรียน

ความสัมพันธ์ของหน่วยเวลา

1 เดือน เท่ากับ 28 วัน หรือ 29 วัน

หรือ 30 วัน หรือ 31 วัน

1 ปี เท่ากับ 12 เดือน

1 ปี เท่ากับ 365 วัน หรือ 366 วัน

แล้วพบกันใหม่

ภาคเรียนที่ 2

รายวิชาคณิตศาสตร์

ชั้นประถมศึกษาปีที่ 4

