

รายวิชา คณิตศาสตร์

รหัสวิชา ค14101

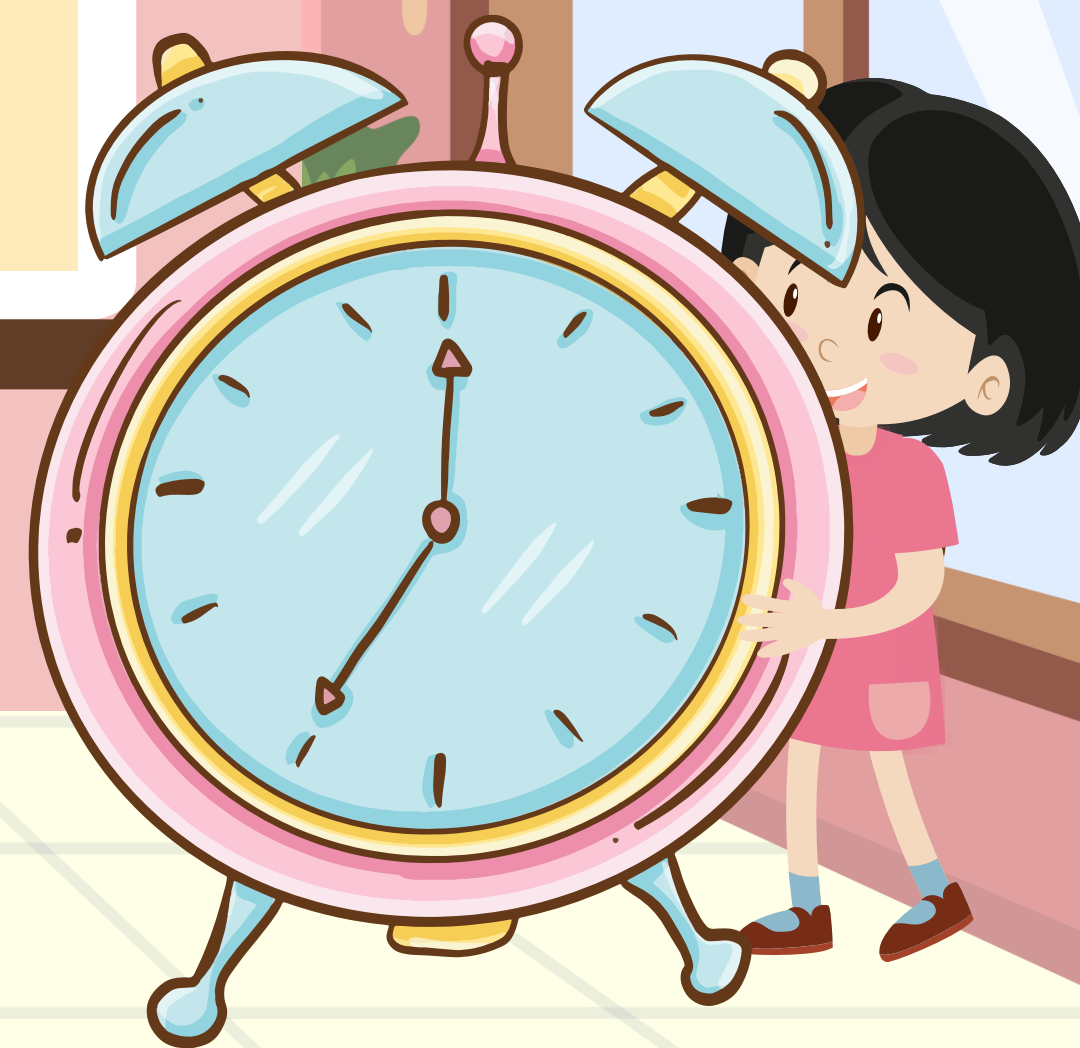
ชั้นประถมศึกษาปีที่ 4

เรื่อง โจทย์ปัญหาการคูณ การหาร
เกี่ยวกับเวลาและระยะเวลา

ครูผู้สอน ครูแพรวนภา ปันฉิม

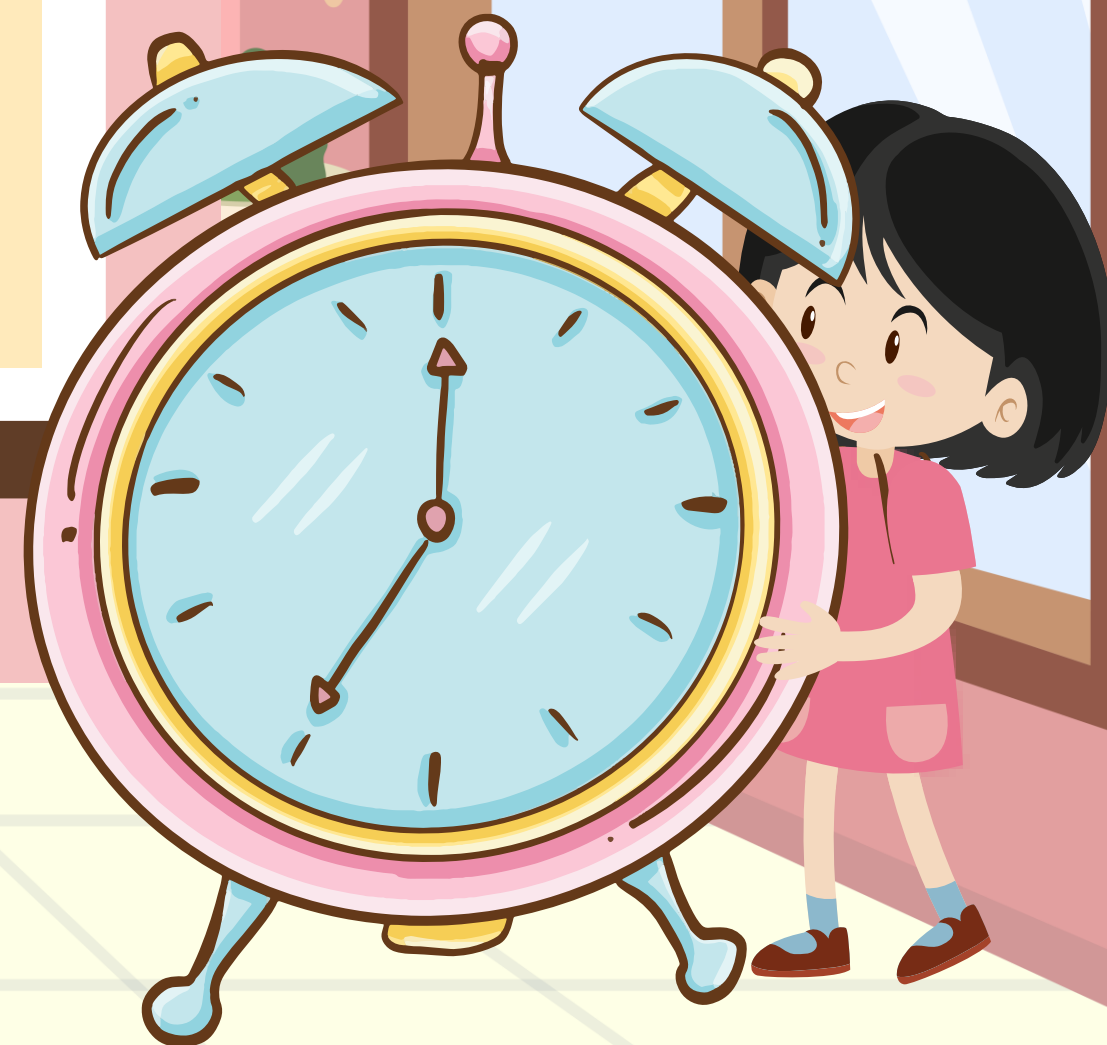


โจทย์ปัญหาการคูณ การหาร
เกี่ยวกับเวลาและระยะเวลา



จุดประสงค์การเรียนรู้

แสดงวิธีทำโจทย์ปัญหาการคูณ
การหาร เกี่ยวกับระยะเวลาได้



ตอบคำถามต่อไปนี้



- 1) 36 เดือน เป็น ปี
- 2) 4 ปี เป็น วัน
- 3) 7 วัน เป็น ชั่วโมง
- 4) 480 นาที เป็น ชั่วโมง
- 5) 75 วัน เป็น สัปดาห์ วัน



1) 36 เดือน เป็น ปี

36 เดือน เป็น 3 ปี

$$36 \div 12 = 3$$



2) 4 ปี เป็น วัน

4 ปี เป็น 1,461 วัน

$$4 \times 365 = 1,460$$

$$1,460 + 1 = 1,461$$



3) 7 วัน เป็น ชั่วโมง

7 วัน เป็น 168 ชั่วโมง

$$7 \times 24 = 168$$



4) 480 นาที เป็น ชั่วโมง

480 นาที เป็น 8 ชั่วโมง

$$480 \div 60 = 8$$



5) 75 วัน เป็น สัปดาห์ วัน

75 วัน เป็น 10 สัปดาห์ 5 วัน

$75 \div 7$ ได้ 10 เศษ 5



แสดงวิธีคิด



ตัวอย่าง ป้าจิตใช้เครื่องปักเล็อนักเรียนหนึ่ง
ตัวใช้เวลา 8 นาที 40 วินาที ถ้าป้าจิตปักเล็
นักเรียนแบบนี้ 5 ตัว จะใช้เวลา กี่นาที กี่วินาที

ตัวอย่าง ป้าจิตใช้เครื่องปักเล็อนักเรียนหนึ่งตัวใช้เวลา 8 นาที 40 วินาที
ถ้าป้าจิตปักเล็อนักเรียนแบบนี้ 5 ตัว จะใช้เวลากี่นาที กี่วินาที

วิธีคิด



ใช้การคูณ

วิธีทำ

นาที วินาที

ป่าจิตปักเลื้อหนึ่งตัวใช้เวลา

8

40

60 วินาที เท่ากับ 1 นาที

200 วินาที คิดเป็น

3 นาที 20 วินาที

ปักเลื้อ

ป่าจิตใช้เวลาปักเลื้อทั้งหมด

40

200

หรือ

43

20

ตอบ ป่าจิตใช้เวลาปักเลื้อทั้งหมด ๔๓ นาที ๒๐ วินาที



วิธีทำ เปลี่ยนหน่วยนาฬิกาเป็นวินาที 1 นาฬิกา มี 60 วินาที

ป่าจิตปักเลื้อ 1 ตัว ใช้เวลา 8 นาที 40 วินาที

คิดเป็น $(8 \times 60) + 40 = 480 + 40 = 520$ วินาที

ป่าจิตปักเลื้อ 5 ตัว ใช้เวลาทั้งหมด $5 \times 520 = 2,600$ วินาที

2,600 วินาที คิดเป็น $2,600 \div 60$ ได้ 43 เศษ 20

ดังนั้น ป่าจิตใช้เวลาปักเลื้อทั้งหมด 43 นาที 20 วินาที

ตัวอย่าง ช่างติดตั้งเครื่องปรับอากาศที่ห้อง
ประชุม จำนวน 6 เครื่อง ใช้เวลา 7 ชั่วโมง
30 นาที ช่างติดตั้งเครื่องปรับอากาศใช้เวลา
โดยเฉลี่ยเครื่องละกี่ชั่วโมง กี่นาที

ตัวอย่าง ช่างติดตั้งเครื่องปรับอากาศที่ห้องประชุม จำนวน
6 เครื่อง ใช้เวลา 7 ชั่วโมง 30 นาที ช่างติดตั้งเครื่องปรับอากาศ
ใช้เวลาโดยเฉลี่ยเครื่องละกี่ชั่วโมง กี่นาที

วิธีคิด

6 เครื่อง ใช้เวลา 7 ชั่วโมง 30 นาที

ใช้การหาร

วิธีทำ ช่างติดตั้งเครื่องปรับอากาศจำนวน 6 เครื่อง
ใช้เวลา 7 ชั่วโมง 30 นาที

$$\begin{array}{r} \text{ชั่วโมง} \quad \text{นาที} \\ 6 \overline{) 7 \quad \cancel{30}^{\color{red}90}} \\ \underline{\quad 1 \quad 15} \end{array}$$

1 ชั่วโมง มี
60 นาที

ดังนั้น ช่างติดตั้งเครื่องปรับอากาศใช้เวลาโดยเฉลี่ย
เครื่องละ 1 ชั่วโมง 15 นาที



วิธีคิดที่ 2 เนื่องจาก 1 ชั่วโมง เท่ากับ 60 นาที

ช่างติดตั้งเครื่องปรับอากาศ 6 เครื่อง ใช้เวลา 7 ชั่วโมง 30 นาที

คิดเป็น $(7 \times 60) + 30 = 420 + 30 = 450$ นาที

จะได้ว่า ช่างติดตั้งเครื่องปรับอากาศ 6 เครื่อง ใช้เวลา 450 นาที

แสดงว่า ช่างติดตั้งเครื่องปรับอากาศใช้เวลาโดยเฉลี่ยเครื่องละ

$450 \div 6 = 75$ นาที และ $75 \div 60$ ได้ 1 เศษ 15

จะได้ 75 นาที คิดเป็น $75 \div 60$ ได้ 1 ชั่วโมง 15 นาที

ดังนั้น ช่างติดตั้งเครื่องปรับอากาศใช้เวลาโดยเฉลี่ย

เครื่องละ 1 ชั่วโมง 15 นาที

แบบฝึกหัดที่ 2.9

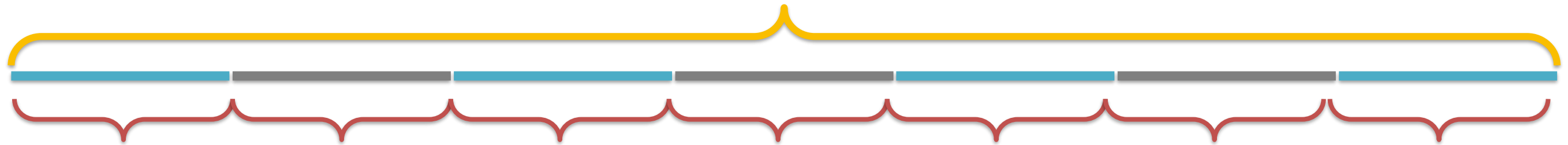
(ข้อ 1)



1. กานต์ใช้เวลาออกกำลังกายทุกวันวันละเท่า ๆ กัน ใน 1 สัปดาห์
เขาใช้เวลาออกกำลังกาย 12 ชั่วโมง 15 นาที กานต์ใช้เวลาออกกำลังกาย
วันละกี่ชั่วโมง กี่นาที

วิธีคิด

7 วัน ใช้เวลา 12 ชั่วโมง 15 นาที



ใช้การหาร

1. กานต์ใช้เวลาออกกำลังกายทุกวันวันละเท่า ๆ กัน ใน 1 สัปดาห์ **7 วัน**
เขาใช้เวลาออกกำลังกาย 12 ชั่วโมง 15 นาที กานต์ใช้เวลาออกกำลังกาย
วันละกี่ชั่วโมง กี่นาที

วิธีทำ งานต่ออกกำลังภายใน 1 สัปดาห์ ใช้เวลา

12 ชั่วโมง 15 นาที

	ชั่วโมง	นาที
		315
7)	12	15
	<u>1</u>	<u>45</u>

1 ชั่วโมง มี 60 นาที

5 ชั่วโมง คิดเป็น 300 นาที

ดังนั้น งานที่ใช้เวลาออกกำลังกายวันละ 1 ชั่วโมง 45 นาที

ตอบ งานที่ใช้เวลาออกกำลังกายวันละ ๑ ชั่วโมง ๔๕ นาที



สรุปบทเรียน

การแก้โจทย์ปัญหาการคูณ การหารทำได้โดย

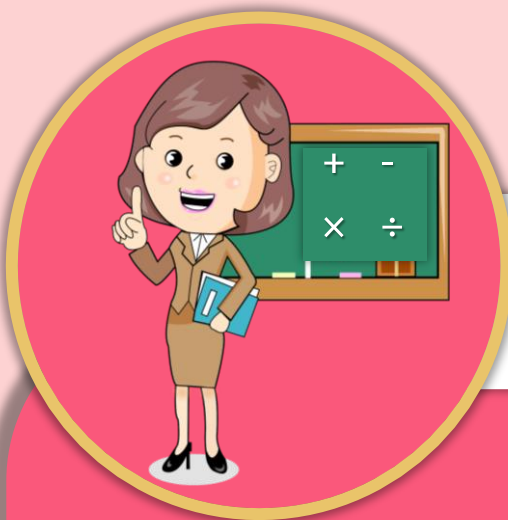
1. อ่านทำความเข้าใจปัญหา
2. วางแผนแก้ปัญหา
3. แสดงวิธีทำในการคิดวิเคราะห์
(แสดงวิธีทำอาจมีวิธีคิดที่แตกต่างกันได้)

แบบฝึกหัดที่ 2.9

(ข้อ 2)



ใบงาน เรื่อง โจทย์ปัญหาการคูณ การหารเกี่ยวกับเวลาและระยะเวลา



คำชี้แจงบทบาทครูปลายทาง

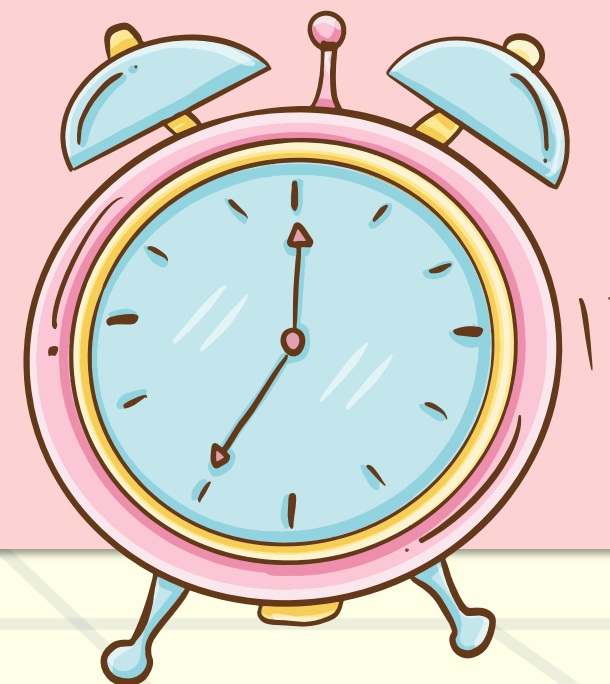
1. แจกแบบฝึกหัด 2.9 ให้นักเรียน
2. ครูอธิบายคำชี้แจงแต่ละข้อ
3. ครูตรวจสอบความถูกต้องและให้ความช่วยเหลือตามความเหมาะสม



คำชี้แจงกิจกรรมนักเรียน

1. ให้นักเรียนทำแบบฝึกหัด 2.9

สามารถดาวน์โหลดใบงานได้ที่ www.dltv.ac.th



2. ณีซ้อมกีฬาวันละ 1 ชั่วโมง 30 นาที ในเวลา 5 วัน ณีใช้เวลา
ซ้อมกีฬาเท่าใด

วิธีคิด

.....

.....

.....

.....

.....

.....

บทเรียนครั้งต่อไป

ทบทวนเรื่อง เวลา

สิ่งที่ต้องเตรียม

ใบงาน ทบทวนเรื่องเวลา

(สามารถดาวน์โหลดได้ที่ www.dltv.ac.th)

